

櫛田川水系 内外水統合型の水害リスクマップ 【現況河道】

浸水が想定される範囲を表示

1. 説明文

(1) この水害リスクマップは、流域治水の推進を目的として、年超過確率1/10、1/30、1/50、1/100の降雨により浸水した場合に想定される多段階の浸水想定図を重ね合わせたものであり、年超過確率ごとの浸水範囲(浸水発生)を示した図面です。

(2) この水害リスクマップは、現況の櫛田川流域(一部、阪内川・笹苗川・金剛川・中川・大堀川流域含む)の河道、洪水調節施設及び雨水排水施設の整備状況を勘案して、年超過確率1/10、1/30、1/50、1/100(毎年、1年間にその規模を超える洪水が発生する確率が1/10(10%)、1/30(3%)、1/50(2%)、1/100(1%))の降雨に伴う洪水により櫛田川流域(一部、阪内川・笹苗川・金剛川・中川・大堀川流域含む)の河川・下水道が氾濫した場合の浸水の状況をシミュレーションにより算出したものです。

(3) このシミュレーションの実施にあたっては、高潮による氾濫を考慮していません。また、前提となる降雨や河道条件、地形条件等によってシミュレーションの結果は異なり、あくまで一つのシミュレーション結果ですので、この水害リスクマップに示されている年超過確率と浸水頻度が異なる場合や、浸水範囲に含まれていない地区においても浸水が発生する場合があります。

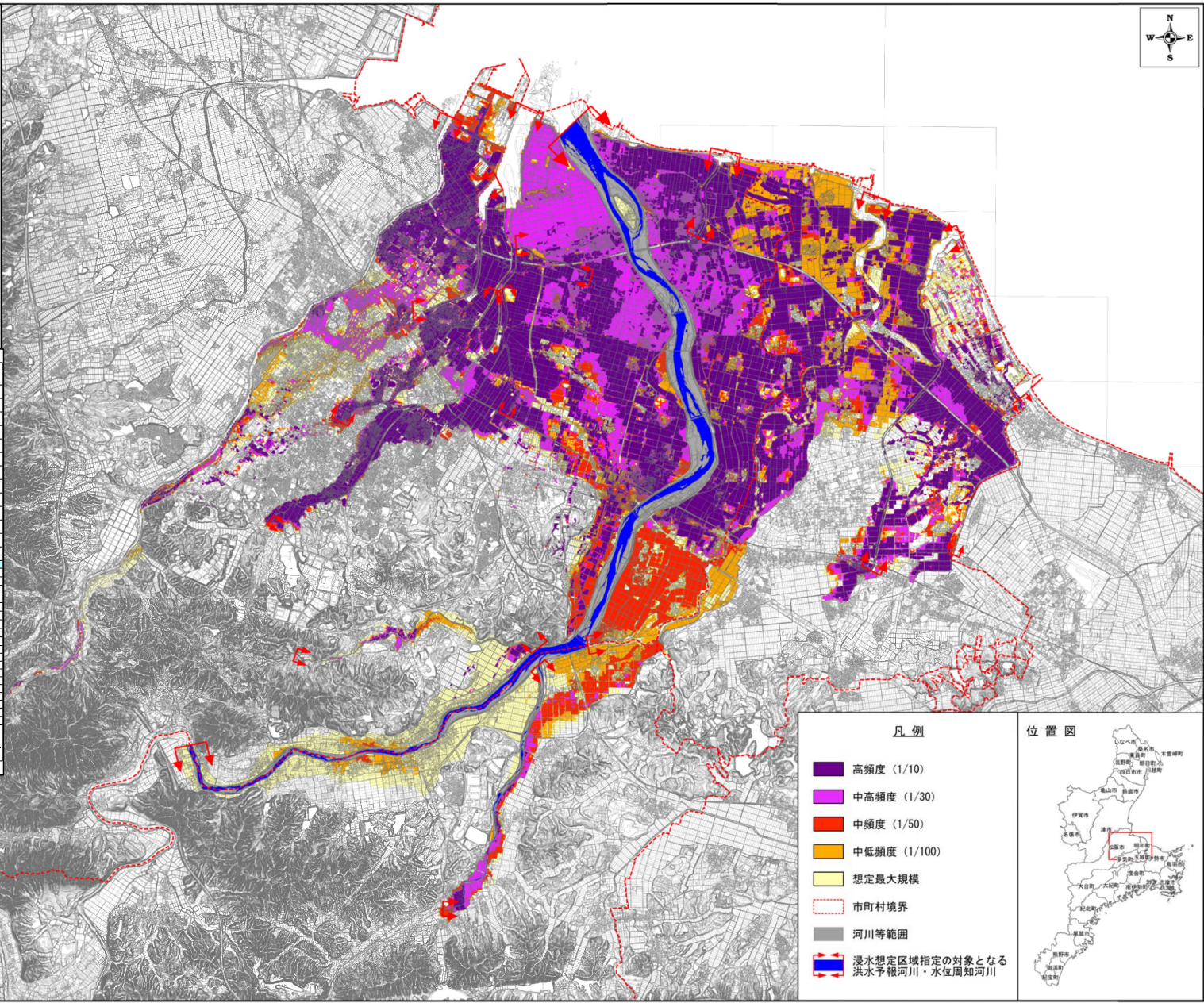
また、下水道からの氾濫は、佐奈川排水区、孫川排水区、阪内川排水区、金剛川排水区、中川排水区、越川排水区、笹苗川排水区、大堀川排水区を考慮していますが、雨水出水浸水想定区域図とはシミュレーション条件が異なるため、雨水出水浸水想定区域図とは異なる浸水範囲・浸水深・浸水継続時間となっています。なお、このシミュレーションは、櫛田川水系河川整備基本方針の基本高水検定時の降雨波形状(櫛田川:昭和57年9月型、佐奈川:中央集中型)や三重県洪水浸水想定区域図検定時の計画規模での降雨波形状、各河川流域・下水道排水区域の特性・被害リスク等に基づいて設定した降雨波形状を用いているため、河川整備計画の策定時又は各種事業計画立案時に事業効果を説明するために用いたシミュレーション結果とは異なる場合があります。

(4) 想定最大規模の浸水範囲は、水防法に基づき平成28年12月に指定・公表したものを表示しているため、河道条件が異なります。

2. 基本事項

171	編成経緯	国土交通省国土政策局国土政策課国土政策課長官舎
001	作成年度	令和3年
002	作成機関	国土交通省国土政策局国土政策課国土政策課長官舎
003	作成者	国土交通省国土政策局国土政策課国土政策課長官舎
004	作成日	令和3年12月
005	作成場所	三重県津市
006	作成目的	国土交通省国土政策局国土政策課国土政策課長官舎
007	作成内容	国土交通省国土政策局国土政策課国土政策課長官舎
008	作成範囲	国土交通省国土政策局国土政策課国土政策課長官舎
009	作成対象	国土交通省国土政策局国土政策課国土政策課長官舎
010	作成対象	国土交通省国土政策局国土政策課国土政策課長官舎
011	作成対象	国土交通省国土政策局国土政策課国土政策課長官舎
012	作成対象	国土交通省国土政策局国土政策課国土政策課長官舎
013	作成対象	国土交通省国土政策局国土政策課国土政策課長官舎
014	作成対象	国土交通省国土政策局国土政策課国土政策課長官舎
015	作成対象	国土交通省国土政策局国土政策課国土政策課長官舎
016	作成対象	国土交通省国土政策局国土政策課国土政策課長官舎
017	作成対象	国土交通省国土政策局国土政策課国土政策課長官舎
018	作成対象	国土交通省国土政策局国土政策課国土政策課長官舎
019	作成対象	国土交通省国土政策局国土政策課国土政策課長官舎
020	作成対象	国土交通省国土政策局国土政策課国土政策課長官舎
021	作成対象	国土交通省国土政策局国土政策課国土政策課長官舎
022	作成対象	国土交通省国土政策局国土政策課国土政策課長官舎
023	作成対象	国土交通省国土政策局国土政策課国土政策課長官舎
024	作成対象	国土交通省国土政策局国土政策課国土政策課長官舎
025	作成対象	国土交通省国土政策局国土政策課国土政策課長官舎
026	作成対象	国土交通省国土政策局国土政策課国土政策課長官舎
027	作成対象	国土交通省国土政策局国土政策課国土政策課長官舎
028	作成対象	国土交通省国土政策局国土政策課国土政策課長官舎
029	作成対象	国土交通省国土政策局国土政策課国土政策課長官舎
030	作成対象	国土交通省国土政策局国土政策課国土政策課長官舎
031	作成対象	国土交通省国土政策局国土政策課国土政策課長官舎
032	作成対象	国土交通省国土政策局国土政策課国土政策課長官舎
033	作成対象	国土交通省国土政策局国土政策課国土政策課長官舎
034	作成対象	国土交通省国土政策局国土政策課国土政策課長官舎
035	作成対象	国土交通省国土政策局国土政策課国土政策課長官舎
036	作成対象	国土交通省国土政策局国土政策課国土政策課長官舎
037	作成対象	国土交通省国土政策局国土政策課国土政策課長官舎
038	作成対象	国土交通省国土政策局国土政策課国土政策課長官舎
039	作成対象	国土交通省国土政策局国土政策課国土政策課長官舎
040	作成対象	国土交通省国土政策局国土政策課国土政策課長官舎
041	作成対象	国土交通省国土政策局国土政策課国土政策課長官舎
042	作成対象	国土交通省国土政策局国土政策課国土政策課長官舎
043	作成対象	国土交通省国土政策局国土政策課国土政策課長官舎
044	作成対象	国土交通省国土政策局国土政策課国土政策課長官舎
045	作成対象	国土交通省国土政策局国土政策課国土政策課長官舎
046	作成対象	国土交通省国土政策局国土政策課国土政策課長官舎
047	作成対象	国土交通省国土政策局国土政策課国土政策課長官舎
048	作成対象	国土交通省国土政策局国土政策課国土政策課長官舎
049	作成対象	国土交通省国土政策局国土政策課国土政策課長官舎
050	作成対象	国土交通省国土政策局国土政策課国土政策課長官舎
051	作成対象	国土交通省国土政策局国土政策課国土政策課長官舎
052	作成対象	国土交通省国土政策局国土政策課国土政策課長官舎
053	作成対象	国土交通省国土政策局国土政策課国土政策課長官舎
054	作成対象	国土交通省国土政策局国土政策課国土政策課長官舎
055	作成対象	国土交通省国土政策局国土政策課国土政策課長官舎
056	作成対象	国土交通省国土政策局国土政策課国土政策課長官舎
057	作成対象	国土交通省国土政策局国土政策課国土政策課長官舎
058	作成対象	国土交通省国土政策局国土政策課国土政策課長官舎
059	作成対象	国土交通省国土政策局国土政策課国土政策課長官舎
060	作成対象	国土交通省国土政策局国土政策課国土政策課長官舎
061	作成対象	国土交通省国土政策局国土政策課国土政策課長官舎
062	作成対象	国土交通省国土政策局国土政策課国土政策課長官舎
063	作成対象	国土交通省国土政策局国土政策課国土政策課長官舎
064	作成対象	国土交通省国土政策局国土政策課国土政策課長官舎
065	作成対象	国土交通省国土政策局国土政策課国土政策課長官舎
066	作成対象	国土交通省国土政策局国土政策課国土政策課長官舎
067	作成対象	国土交通省国土政策局国土政策課国土政策課長官舎
068	作成対象	国土交通省国土政策局国土政策課国土政策課長官舎
069	作成対象	国土交通省国土政策局国土政策課国土政策課長官舎
070	作成対象	国土交通省国土政策局国土政策課国土政策課長官舎
071	作成対象	国土交通省国土政策局国土政策課国土政策課長官舎
072	作成対象	国土交通省国土政策局国土政策課国土政策課長官舎
073	作成対象	国土交通省国土政策局国土政策課国土政策課長官舎
074	作成対象	国土交通省国土政策局国土政策課国土政策課長官舎
075	作成対象	国土交通省国土政策局国土政策課国土政策課長官舎
076	作成対象	国土交通省国土政策局国土政策課国土政策課長官舎
077	作成対象	国土交通省国土政策局国土政策課国土政策課長官舎
078	作成対象	国土交通省国土政策局国土政策課国土政策課長官舎
079	作成対象	国土交通省国土政策局国土政策課国土政策課長官舎
080	作成対象	国土交通省国土政策局国土政策課国土政策課長官舎
081	作成対象	国土交通省国土政策局国土政策課国土政策課長官舎
082	作成対象	国土交通省国土政策局国土政策課国土政策課長官舎
083	作成対象	国土交通省国土政策局国土政策課国土政策課長官舎
084	作成対象	国土交通省国土政策局国土政策課国土政策課長官舎
085	作成対象	国土交通省国土政策局国土政策課国土政策課長官舎
086	作成対象	国土交通省国土政策局国土政策課国土政策課長官舎
087	作成対象	国土交通省国土政策局国土政策課国土政策課長官舎
088	作成対象	国土交通省国土政策局国土政策課国土政策課長官舎
089	作成対象	国土交通省国土政策局国土政策課国土政策課長官舎
090	作成対象	国土交通省国土政策局国土政策課国土政策課長官舎
091	作成対象	国土交通省国土政策局国土政策課国土政策課長官舎
092	作成対象	国土交通省国土政策局国土政策課国土政策課長官舎
093	作成対象	国土交通省国土政策局国土政策課国土政策課長官舎
094	作成対象	国土交通省国土政策局国土政策課国土政策課長官舎
095	作成対象	国土交通省国土政策局国土政策課国土政策課長官舎
096	作成対象	国土交通省国土政策局国土政策課国土政策課長官舎
097	作成対象	国土交通省国土政策局国土政策課国土政策課長官舎
098	作成対象	国土交通省国土政策局国土政策課国土政策課長官舎
099	作成対象	国土交通省国土政策局国土政策課国土政策課長官舎
100	作成対象	国土交通省国土政策局国土政策課国土政策課長官舎

※この浸水想定図は流域治水の推進を目的としたものであり、水防法に基づく図ではありません。



凡例

- 高頻度 (1/10)
- 中高頻度 (1/30)
- 中頻度 (1/50)
- 中低頻度 (1/100)
- 想定最大規模
- 市町村境界
- 河川等範囲
- 浸水想定区域指定の対象となる洪水予報河川・水位周知河川

位置図

この地図の作成に当たっては、三重県市町総合事務組合管理者の承認を得て、同組合発行の「2017三重県共有デジタル地図」を使用した。(承認番号 三総合地第13号)