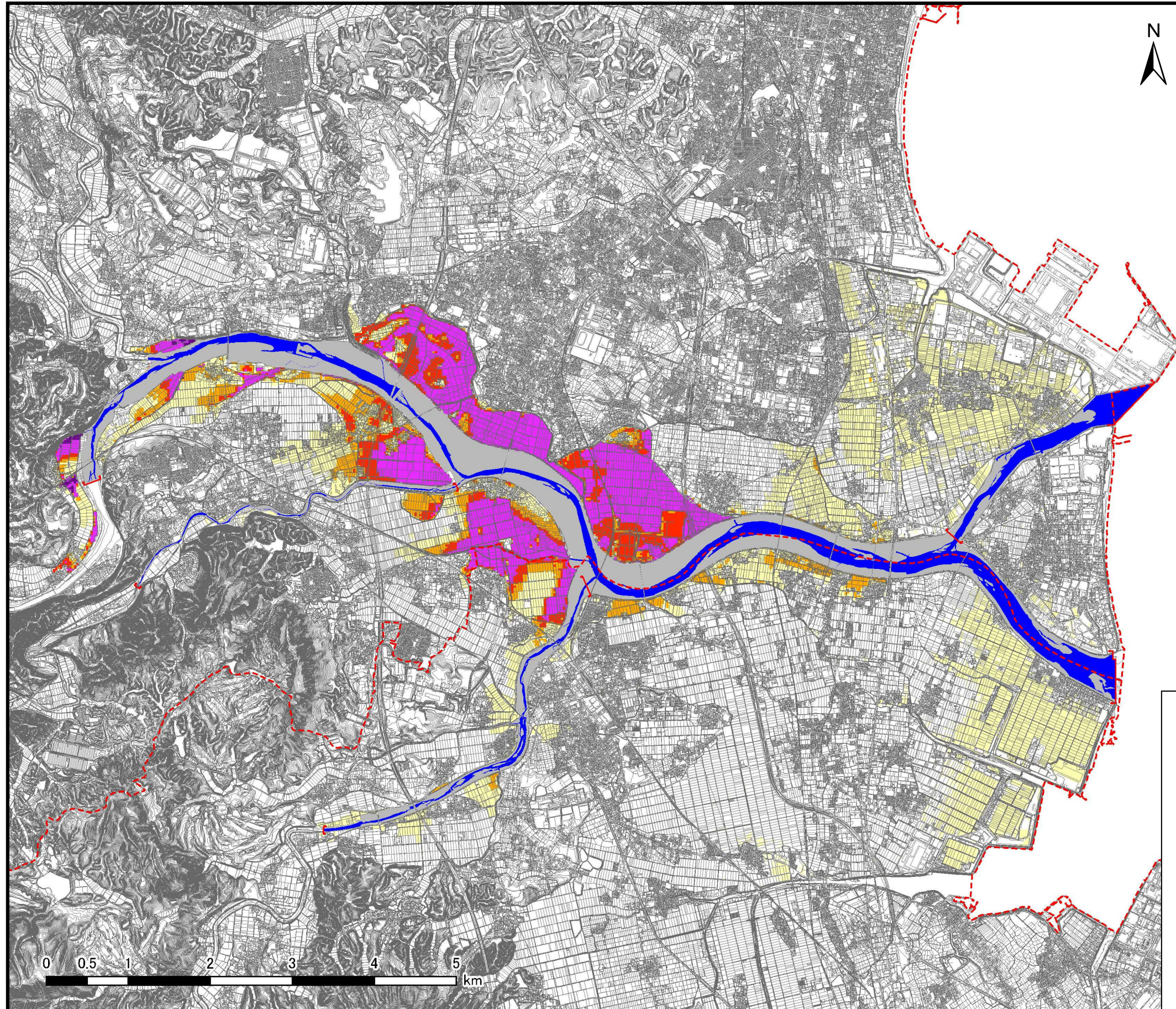


# 雲出川水系 国管理河川からの氾濫を想定した水害リスクマップ

## 【中長期河道】

浸水深3m（1階居室浸水相当）以上の  
浸水が想定される範囲を表示



**1 説明文**

(1) この水害リスクマップは、流域治水の推進を目的として、中長期（河川整備計画完了）の雲出川、雲出古川、中村川、波瀬川の河道の整備状況を勘案して、年超過確率1/10、1/30、1/50、1/100（毎年、1年間にその規模を超える洪水が発生する確率がそれぞれ1/10(10%)、1/30(3%)、1/50(2%)、1/100(1%)）の降雨に伴う洪水により雲出川、雲出古川、中村川、波瀬川が氾濫した場合の浸水の状況をシミュレーションにより算出し、年超過確率ごとの浸水範囲（浸水深3m（1階居室浸水相当）以上）を表示したものです。

(2) このシミュレーションの実施にあたっては、支川の（決壊による）氾濫、高潮及び内水による氾濫等を考慮していません。また、前提となる降雨や河道条件、地形条件等によってシミュレーションの結果は異なり、あくまで一つのシミュレーション結果ですので、この浸水が想定される範囲に含まれていない地区においても浸水が発生する場合があります。年超過確率及び浸水頻度が異なる場合があります。なお、このシミュレーションは、河川整備基本方針の基本高水検討時の降雨波形（昭和40年9月型）を用いているなどの理由から、河川整備計画の策定時又は各種事業計画立案時に事業効果を説明するために用いたシミュレーション結果とは異なる場合があります。

(3) 想定最大規模の浸水範囲は、水防法に基づき平成28年12月（雲出川、雲出古川、中村川、波瀬川）に指定・公表したものを表示しているため、前提としている降雨や河道条件等が異なります。

**2 基本事項等**

(1) 公表年月日 令和5年3月31日

(2) 作成主体及び対象となる河川  
国土交通省中部地方整備局 三重河川国道事務所 雲出川水系雲出川、雲出古川、中村川、波瀬川

(3) 実施区間  
【三重河川国道事務所】

- 雲出川  
左岸：三重県津市一志町大仰下山379番1地先から海まで  
右岸：三重県津市一志町高野字二ノ筒2006番2地先から海まで
- 雲出古川  
雲出川からの分派点から海まで
- 中村川  
左岸：三重県松阪市雄野嶋田町字中戸947番1地先から雲出川への合流点まで  
右岸：三重県松阪市雄野井之上町71番1地先から雲出川への合流点まで
- 波瀬川  
左岸：三重県津市一志町井間1529番2地先から雲出川への合流点まで  
右岸：三重県津市一志町井間字西ノ垣内口412番地先から雲出川への合流点まで

(4) 算出の前提となる降雨

- 年超過確率1/10（雲出川流域の1日の総雨量237mm）
- 年超過確率1/30（雲出川流域の1日の総雨量295mm）
- 年超過確率1/50（雲出川流域の1日の総雨量321mm）
- 年超過確率1/100（雲出川流域の1日の総雨量358mm）

(5) 河道条件 中長期（河川整備計画完了）  
※国管理区間の整備のみ考慮しており、今後の事業進捗等によって変更となる場合があります。

(6) 関係市町村 津市、松阪市

(7) その他計算条件等

- この図は、雲出川・雲出古川の洪水予報区間及び中村川・波瀬川の水位周知区間で破堤した場合の洪水浸水想定区域等を図示しています。
- この図は、雲出川の河口から約1.4kmより上流、雲出古川の河口から約1.2kmより上流、中村川の雲出川合流点より上流、及び波瀬川の雲出川合流点より上流において、一定の条件で破堤させたときの氾濫解析計算結果を基に作成したものです。
- 氾濫計算は、対象区間をおよそ25m間隔の格子（計算メッシュという）に分割して、これを1単位として水深を計算しているため、微地形による影響が反映できない場合があります。
- 洪水浸水想定区域は、氾濫計算結果から計算メッシュ毎の想定浸水水位を算出し、隣接する計算メッシュとの連続性や連続盛土構造物（道路や鉄道の盛土など）等を考慮して図化しています。

※この浸水想定図は流域治水の推進を目的としたものであり、水防法に基づく図ではありません。

**凡例**

- 高頻度（1/10）
- 中高頻度（1/30）
- 中頻度（1/50）
- 中低頻度（1/100）
- 想定最大規模
- 市町村境界
- 河川等範囲
- 浸水想定区域指定の対象となる洪水予報河川・水位周知河川



この地図の作成に当たっては、三重県市町総合事務組合管理者の承認を得て、同組合発行の「2017三重県共有デジタル地図」を使用した。（承認番号 三総合地第12号）