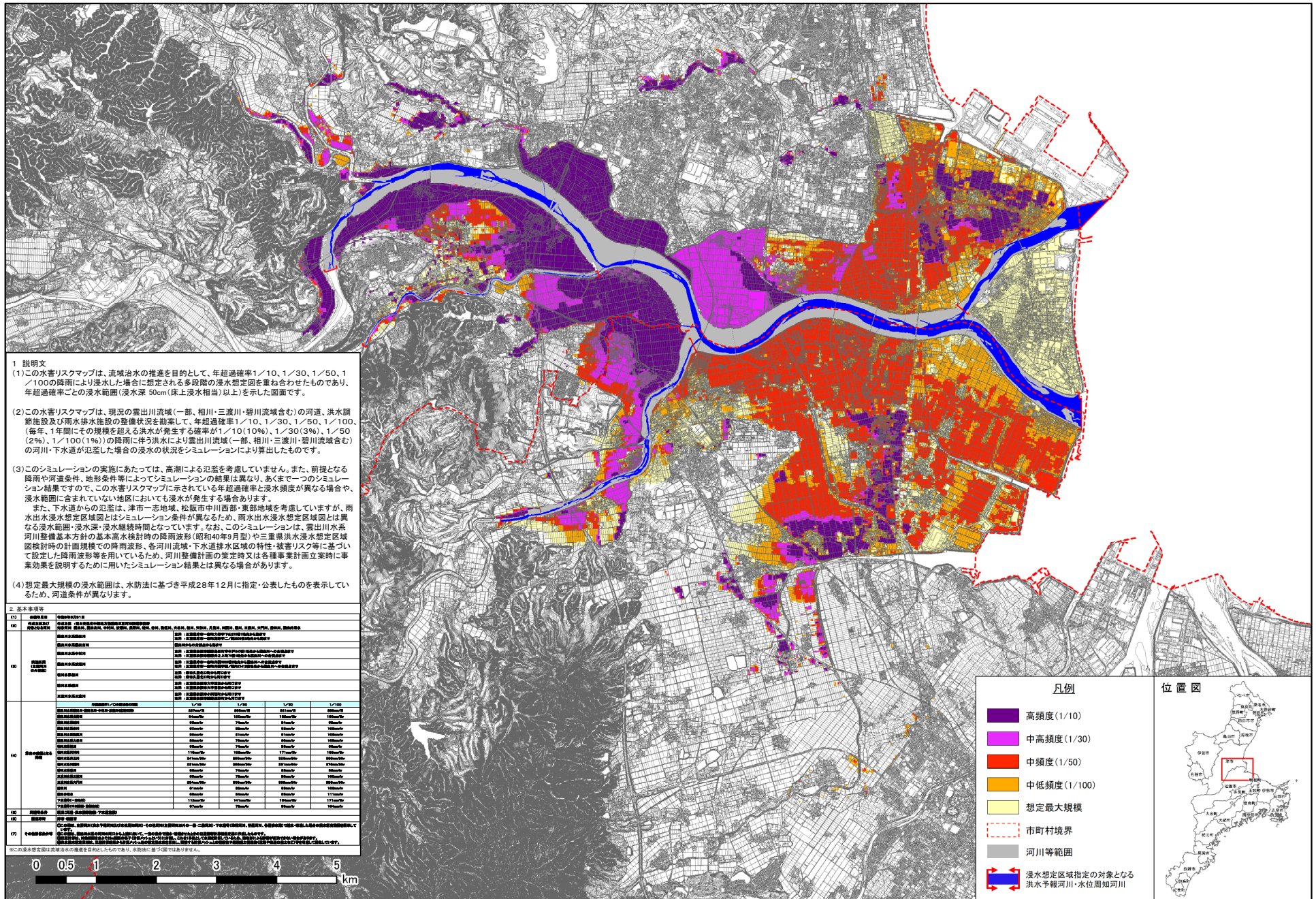


雲出川水系 内外水統合型の水害リスクマップ 【現況河道】

浸水深50cm（床上浸水相当）以上の
浸水が想定される範囲を表示



1 説明文

(1)この水害リスクマップは、流域治水の推進を目的として、年超過確率1/10、1/30、1/50、1/100の降雨により浸水した場合に想定される多段階の浸水想定図を重ね合わせたものであり、年超過確率ごとの浸水範囲（浸水深 50cm(床上浸水相当)以上）を示した図面です。

(2)この水害リスクマップは、現況の雲出川流域（一部、相川・三渡川・碧川流域含む）の河道、洪水調節施設及び雨水排水施設の整備状況を勘案して、年超過確率1/10、1/30、1/50、1/100、（毎年、1年間にその規模を超える洪水が発生する確率が1/10(10%)、1/30(3%)、1/50(2%)、1/100(1%)）の降雨に伴う洪水により雲出川流域（一部、相川・三渡川・碧川流域含む）の河川・下水道が氾濫した場合の浸水の状況をシミュレーションにより算出したものです。

(3)このシミュレーションの実施にあたっては、高潮による氾濫を考慮していません。また、前提となる降雨や河道条件、地形条件等によってシミュレーションの結果は異なり、あくまで一つのシミュレーション結果ですので、この水害リスクマップに示されている年超過確率と浸水頻度が異なる場合や、浸水範囲に含まれていない地区においても浸水が発生する場合があります。

また、下水道からの氾濫は、津市一志地域、松原市中西部・東部地域を考慮していますが、雨水出水浸水想定区域図とはシミュレーション条件が異なるため、雨水出水浸水想定区域図とは異なる浸水範囲・浸水深・浸水継続時間となっています。なお、このシミュレーションは、雲出川水系河川整備基本方針の基本高水検討時の降雨波形（昭和40年9月型）や三重県洪水浸水想定区域図検討時の計画規模での降雨波形、各河川流域・下水道排水区域の特性・被害リスク等に基づいて設定した降雨波形等を用いているため、河川整備計画の策定時又は各種事業計画立案時に事業効果を説明するために用いたシミュレーション結果とは異なる場合があります。

(4)想定最大規模の浸水範囲は、水防法に基づき平成28年12月に指定・公表したものを表示しているため、河道条件が異なります。

2 基本事項等

01	調査対象区域	雲出川水系（一部、相川・三渡川・碧川流域含む）
02	調査対象河川	雲出川、相川、三渡川、碧川
03	調査対象施設	雲出川水系河川整備基本方針の基本高水検討時の降雨波形（昭和40年9月型）や三重県洪水浸水想定区域図検討時の計画規模での降雨波形、各河川流域・下水道排水区域の特性・被害リスク等に基づいて設定した降雨波形等を用いているため、河川整備計画の策定時又は各種事業計画立案時に事業効果を説明するために用いたシミュレーション結果とは異なる場合があります。
04	調査対象施設	雲出川水系河川整備基本方針の基本高水検討時の降雨波形（昭和40年9月型）や三重県洪水浸水想定区域図検討時の計画規模での降雨波形、各河川流域・下水道排水区域の特性・被害リスク等に基づいて設定した降雨波形等を用いているため、河川整備計画の策定時又は各種事業計画立案時に事業効果を説明するために用いたシミュレーション結果とは異なる場合があります。
05	調査対象施設	雲出川水系河川整備基本方針の基本高水検討時の降雨波形（昭和40年9月型）や三重県洪水浸水想定区域図検討時の計画規模での降雨波形、各河川流域・下水道排水区域の特性・被害リスク等に基づいて設定した降雨波形等を用いているため、河川整備計画の策定時又は各種事業計画立案時に事業効果を説明するために用いたシミュレーション結果とは異なる場合があります。
06	調査対象施設	雲出川水系河川整備基本方針の基本高水検討時の降雨波形（昭和40年9月型）や三重県洪水浸水想定区域図検討時の計画規模での降雨波形、各河川流域・下水道排水区域の特性・被害リスク等に基づいて設定した降雨波形等を用いているため、河川整備計画の策定時又は各種事業計画立案時に事業効果を説明するために用いたシミュレーション結果とは異なる場合があります。
07	調査対象施設	雲出川水系河川整備基本方針の基本高水検討時の降雨波形（昭和40年9月型）や三重県洪水浸水想定区域図検討時の計画規模での降雨波形、各河川流域・下水道排水区域の特性・被害リスク等に基づいて設定した降雨波形等を用いているため、河川整備計画の策定時又は各種事業計画立案時に事業効果を説明するために用いたシミュレーション結果とは異なる場合があります。

0 0.5 1 2 3 4 5 km

この地図の作成に当たっては、三重県市町総合事務組合管理者の承認を得て、同組合発行の「2017三重県共有デジタル地図」を使用した。（承認番号 三総地第12号）