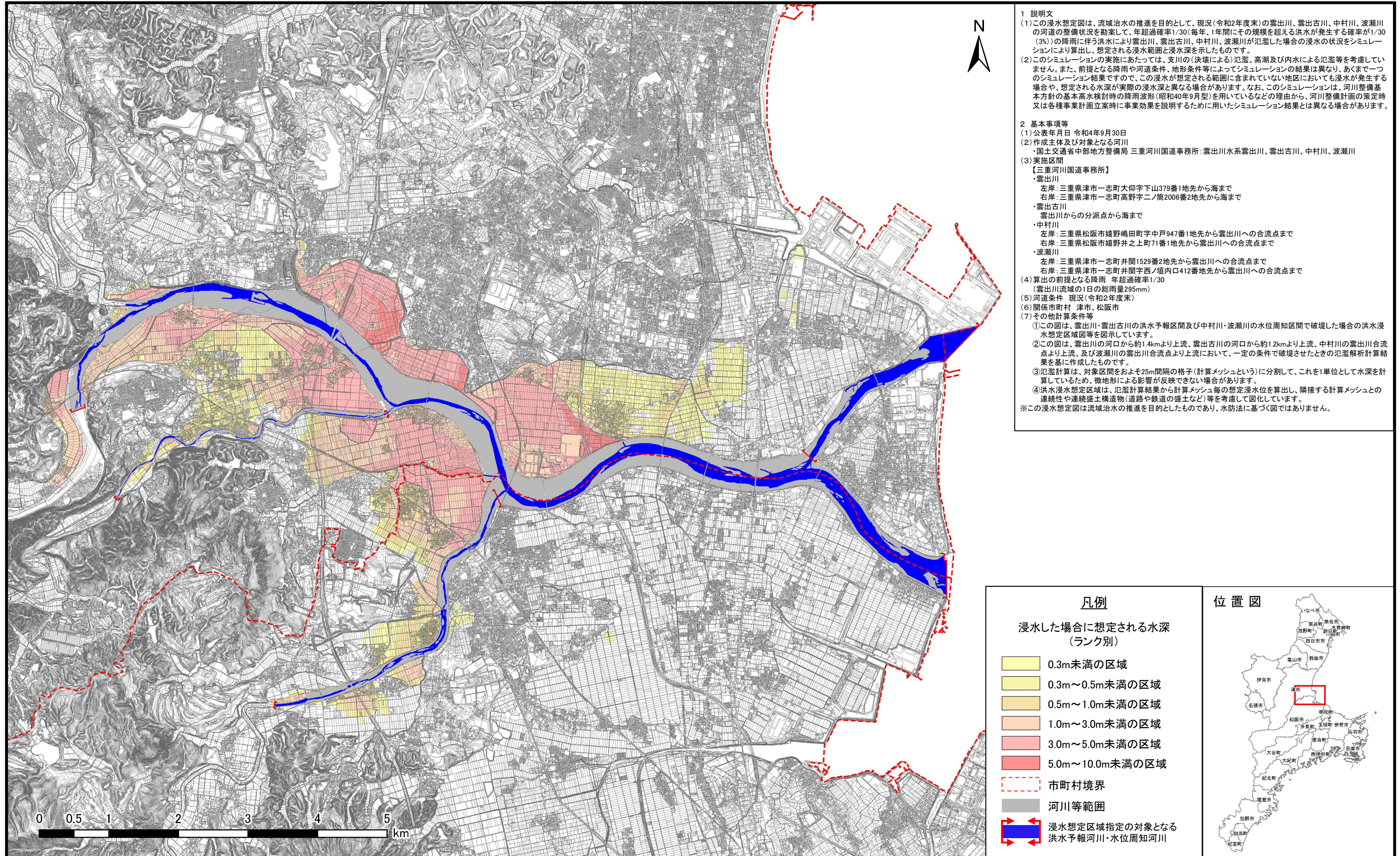


# 雲出川水系 国管理河川の浸水想定図（1/30規模降雨）

## 【現況河道】



**1 説明文**

(1) この浸水想定図は、流域治水の推進を目的として、現況(令和2年度末)の雲出川、雲出古川、中村川、波瀬川の河道の整備状況を勘案して、年超過確率1/30(毎年、1年間にその規模を超える洪水が発生する確率が1/30(3%))の降雨に伴う洪水により雲出川、雲出古川、中村川、波瀬川が氾濫した場合の浸水の状況をシミュレーションにより算出し、想定される浸水範囲と浸水深を示したものです。

(2) このシミュレーションの実施にあたっては、支川の(決壊による)氾濫、高潮及び内水による氾濫等を考慮していません。また、前提となる降雨や河道条件、地形条件等によってシミュレーションの結果は異なり、あくまで一つのシミュレーション結果ですので、この浸水が想定される範囲に含まれていない地区においても浸水が発生する場合があります。想定される浸水深が実際の浸水深と異なる場合があります。なお、このシミュレーションは、河川整備基本方針の基本高水検討時の降雨波形(昭和40年9月型)を用いているなどの理由から、河川整備計画の策定時又は各種事業計画立案時に事業効果を説明するために用いたシミュレーション結果とは異なる場合があります。

**2 基本事項等**

(1) 公表年月日 令和4年9月30日

(2) 作成主体及び対象となる河川  
・国土交通省中部地方整備局 三重河川国道事務所: 雲出川水系雲出川、雲出古川、中村川、波瀬川

(3) 実施区間  
【三重河川国道事務所】

- ・雲出川  
左岸: 三重県津市一志町大仰下山379番1地先から海まで  
右岸: 三重県津市一志町高野字二ノ筒2006番2地先から海まで
- ・雲出古川  
雲出川からの分派点から海まで
- ・中村川  
左岸: 三重県松阪市雄野嶋田町字中戸947番1地先から雲出川への合流点まで  
右岸: 三重県松阪市雄野井之上町71番1地先から雲出川への合流点まで
- ・波瀬川  
左岸: 三重県津市一志町井間1529番2地先から雲出川への合流点まで  
右岸: 三重県津市一志町井間字西ノ垣内口412番地先から雲出川への合流点まで

(4) 算出の前提となる降雨 年超過確率1/30 (雲出川流域の1日の総雨量295mm)

(5) 河道条件 現況(令和2年度末)

(6) 関係市町村 津市、松阪市

(7) その他計算条件等

① この図は、雲出川・雲出古川の洪水予報区間及び中村川・波瀬川の水位周知区間で破堤した場合の洪水浸水想定区域図等を図示しています。

② この図は、雲出川の河口から約1.4kmより上流、雲出古川の河口から約1.2kmより上流、中村川の雲出川合流点より上流、及び波瀬川の雲出川合流点より上流において、一定の条件で破堤させたときの氾濫解析計算結果を基に作成したものです。

③ 氾濫計算は、対象区間をおよそ25m間隔の格子(計算メッシュという)に分割して、これを1単位として水深を計算しているため、微地形による影響が反映できない場合があります。

④ 洪水浸水想定区域は、氾濫計算結果から計算メッシュ毎の想定浸水位を算出し、隣接する計算メッシュとの連続性や連続盛土構造物(道路や鉄道の盛土など)等を考慮して図化しています。

※この浸水想定図は流域治水の推進を目的としたものであり、水防法に基づく図ではありません。

**凡例**

浸水した場合に想定される水深(ランク別)

	0.3m未満の区域
	0.3m～0.5m未満の区域
	0.5m～1.0m未満の区域
	1.0m～3.0m未満の区域
	3.0m～5.0m未満の区域
	5.0m～10.0m未満の区域
	市町村境界
	河川等範囲
	浸水想定区域指定の対象となる洪水予報河川・水位周知河川



この地図の作成に当たっては、三重県市町総合事務組合管理者の承認を得て、同組合発行の「2017三重県共有デジタル地図」を使用した。(承認番号 三総合地第12号)