

## 4. 河川情報の収集と提供について

国土交通省  
三重河川国道事務所

三重河川国道事務所では、河川管理に必要な様々な情報を収集・提供しています。

鈴鹿出張所



XバンドMPレーダ  
(集中豪雨対策)



雨量・河川水位  
(河川情報収集)



CCTVカメラ映像(約130台)  
(広域的情報収集)




センターニュース：中部地整  
(防災機関向け情報発信)

市町村



＝情報提供＝



三重河川国道事務所

<http://www.cbr.mlit.go.jp/kawatomizu/mizusaigai/index.html>



テレビ(地デジデータ放送など)



パソコン(インターネット)



川の防災情報  
提供  
国土交通省河川局

- ① 1-2 雨量
- ② 1-3 センターニュース(雨量・水位・水質・積雪)
- ③ 2-4 情報
- ④ 3-5 水害等
- ⑤ 4-6 防災情報
- ⑥ 5-7 防災情報
- ⑦ 6-8 防災情報
- ⑧ 7-9 A-10 防災情報



携帯電話

携帯版「川の防災情報」  
<http://i.river.go.jp/>

(河川情報の提供)



# 河川情報の提供（「川の防災状況」）

インターネットや携帯電話を活用し、雨量・水位・レーダ情報などを提供。

## PC版(インターネット・スマートフォン)

北海道 東北 関東 北陸 中部 近畿 中国 四国 九州 沖縄

全国レーダ雨量

「洪水予報・水位周知河川」  
情報発表状況

地区	洪水周知河川
北海道	発表なし
東北	発表なし
関東	発表なし
北陸	発表なし
中部	発表なし
近畿	発表なし
中国	発表なし
四国	発表なし
九州	発表なし

気象庁発表

- 100mm/h以上
- 100mm/h
- 50mm/h
- 20mm/h
- 10mm/h
- 5mm/h
- 1mm/h
- 0mm/h
- 欠測

携帯版もご利用ください。  
<http://river.go.jp/>

XRAINEX  
XRAINEXはMPLレーダ雨量情報  
試験運用中

## ↓ 水位履歴画面

テレメータ水位 下川原橋(しもがわらばし)

観測時刻: 2015/02/19 16:00

修正時間: 10分未満

河川名	観測地点	観測地点	河川名	位置	位置	河川名	位置
下川原橋	下川原橋	下川原橋	下川原橋	下川原橋	下川原橋	下川原橋	下川原橋

「過去1週間」は過去24時間のデータ範囲が縮小されます。この範囲に限り、過去の水位履歴データをダウンロード (http://river.go.jp) をご利用下さい。

時刻	水位 (m)	項目
2/18 17:00	074.7	基準値
19:00	080.7	水位
19:00	080.7	
21:00	080.7	
23:00	078.1	
24:00	078.1	
2/19 01:00	078.1	
03:00	078.1	
05:00	078.1	
07:00	078.1	
09:00	078.1	
11:00	078.1	
13:00	078.1	
15:00	078.1	
17:00	078.1	
2/19 18:00	074.7	

XRAINEX  
XRAINEXはMPLレーダ雨量情報  
試験運用中

## 携帯電話版

## ↑メニュートップ画面 ↓ 水位・雨量観測所選択画面

観測所選択 (三重県中部)

雨量レーダ雨量 (中部地方)

地域選択 (中部地方)

雨量観測所を表示

積雪観測所を表示

住所・電話番号から地域を検索する

河川名・観測所名から観測所を検索する

Q&A・問い合わせ

Topに戻る

雨量凡例

- 100mm/h以上
- 100mm/h
- 50mm/h
- 20mm/h
- 10mm/h
- 5mm/h
- 1mm/h
- 0mm/h
- 欠測

水位凡例

- ▲計画高水位超過
- ▲はらな高水位超過
- ▲危険判断水位超過
- ▲はらな注意水位超過
- ▲求道河川水位超過
- ▲水防団待機水位超過
- ▲警報水位未設定
- 欠測
- △上昇(化無し)
- ▽下降

国土交通省

統一河川情報システム

[1]河川管理者メニュー

[2]アラームメニュー

[3]お知らせ

[4]Q&A・問い合わせ

[5]ユーザ情報修正

国土省レーダ(中部地方)

12/14 18:40 現在

更新

2010/12/14 18:40

静止画面に切り替え  
(※アニメーションが動かず、乱れ場合はこちらへ)

## ↑ トップメニュー画面

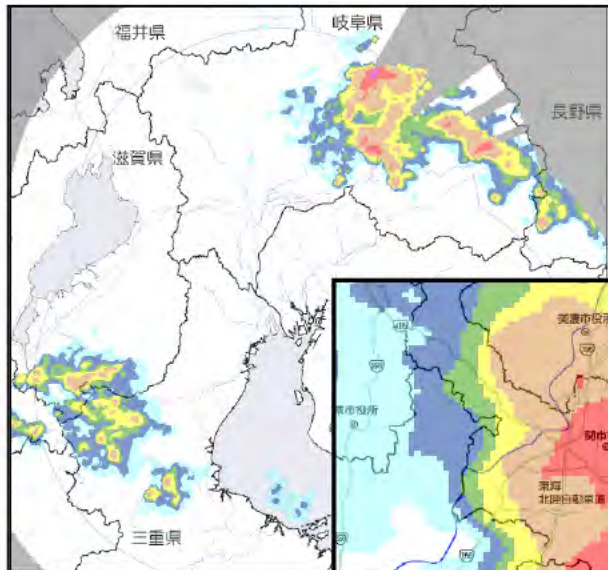
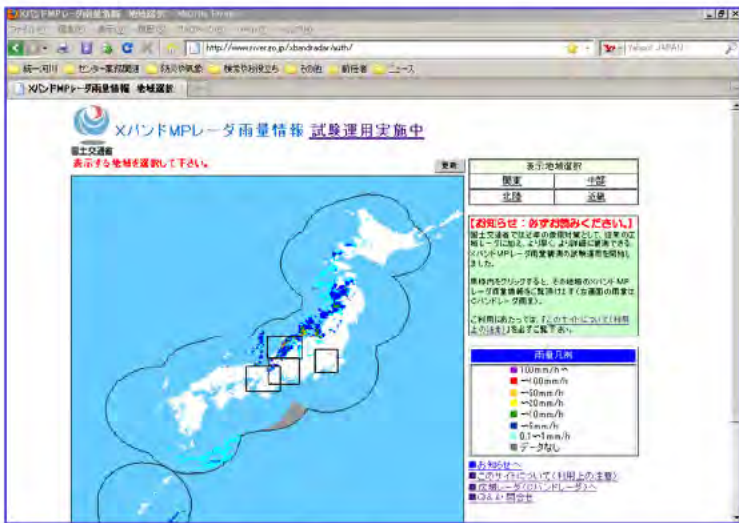
## ↑ レーダ情報画面

PC版・携帯版ともに <http://www.river.go.jp/>

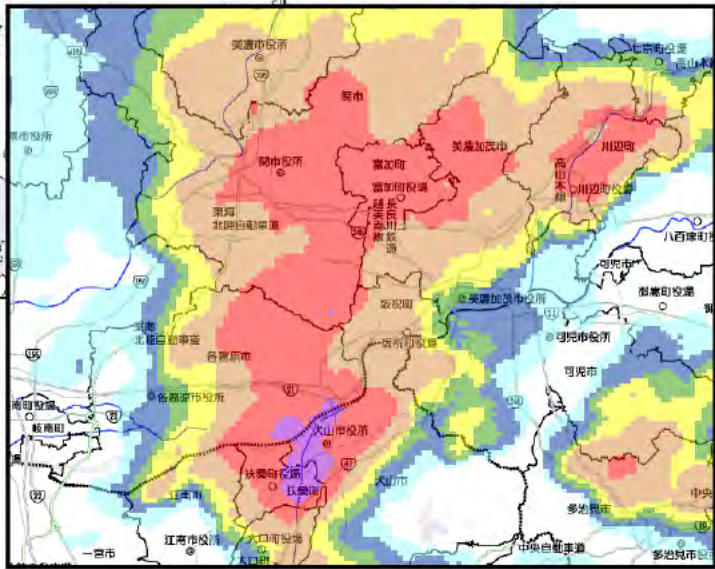


# 河川情報の提供 (XバンドMPレーダ雨量情報)

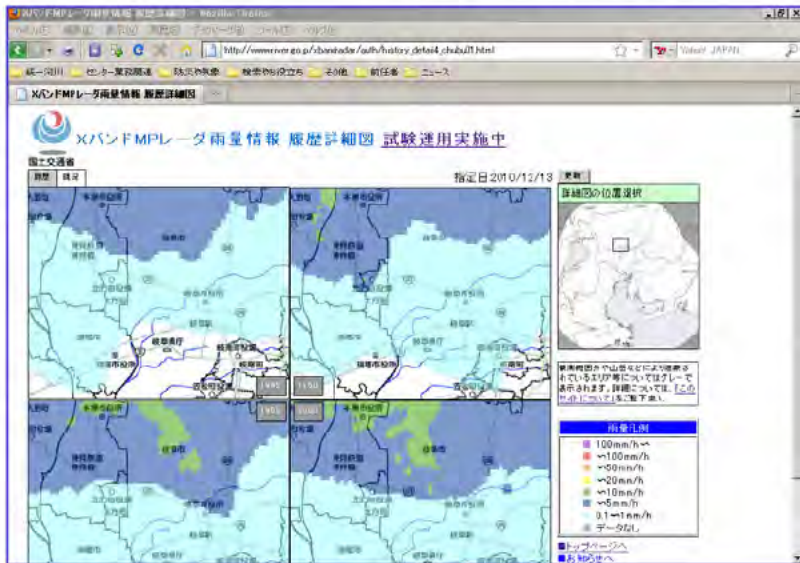
詳細な雨域情報 (XバンドMPレーダ) の情報もインターネットにより提供。



↓ 拡大画面



↓ レーダ履歴画面



<http://www.river.go.jp/xbandrada>  
r/直近30分の履歴画像の確認が可能です





## 三重河川国道事務所独自の河川情報の提供（CCTV画像情報）

管内のCCTVカメラ画像（静止画）を三重河川国道事務所独自にインターネットにより提供。



雲出川下流部では下川原水位観測所及び近鉄橋梁付近のCCTVカメラの画像閲覧可能



↑カメラ画面

【News!】防災用の映像情報の活用

↑トップメニュー画面  
カメラ選択画面（地図表示）

<http://kasen.mdrc.go.jp/index.html>

- ・三重河川国道事務所管内のカメラ画像（河川）24台が閲覧可能
- ・10分毎の静止画像

現在、三重県内の国土交通省事務所(三重河川国道事務所、他3事務所)の防災用のCCTVカメラの映像情報を三重県ケーブルテレビ協議会参加の各放送事業者（全9社：「株式会社ZTV」も含む）が、防災情報提供の一つとして放送できるように進めています。

津市役所



# 避難情報の収集

避難行動につなげる情報には様々なものがあります。

## 同報系防災行政無線

屋外に設置された拡声器からサイレンと音声を用い避難勧告等の情報を知らせます。

避難勧告発令： 

吹鳴 5秒	休止 6秒	吹鳴 5秒
-------	-------	-------

 ～避難勧告のアナウンス～

避難指示発令： 

吹鳴 3秒	2秒	吹鳴 3秒	2秒	吹鳴 3秒
-------	----	-------	----	-------

 ～避難指示のアナウンス～



## 電話応答システム

放送が聞き取れなかった場合、音声ガイダンスで確認する事が出来ます。

利用方法：電話応答システム用電話 **221-5424**番に電話をかけ、音声ガイダンスに従い、地域番号をプッシュすると聞く事が出来ます（何時の放送なのかもわかります）。

地域番号：津地域「1」、久居地域「2」、香良洲地域「7」

## FAX配信サービス

防災行政無線で放送した災害などの緊急情報をファックスで配信します。

「津市防災行政無線ファックス送信依頼書」に必要事項を記入いただき、市へ提出の後登録させていただきます。

## エリアメール（緊急速報メール）

携帯電話向けサービスを用い津市内にいる人全員に災害・避難情報などをお知らせします。

※携帯会社によっては呼び方は異なります。なお特別な登録は不要です。



# 避難情報の収集

## 津市防災情報メール

携帯電話で、避難勧告などの災害情報等の緊急メールの受信ができます。ご利用いただくには、事前登録が必要です。

※携帯電話から専用サイト（<http://www.info.city.tsu.mie.jp/k/>）へ接続し、メールの設定を行う必要があります。

※QRコードを読み込んで登録することもできます。



## L字テロップ

ケーブルテレビ 6チャンネル（津市行政情報チャンネル）において、緊急情報をテロップで伝えます。



市が提供する以外の情報収集手段として、NHK津放送局地上デジタル放送（データ放送）による河川水位・雨量情報もあります。



## 津市公式アプリケーション「津うなび」

市ホームページと連動した緊急情報を配信しています。避難所や津波避難ビルなどの「防災マップ」も閲覧できます。



松阪市役所



# 避難情報の提供・発信

避難行動につなげる情報には様々なものがあります。

## 1 同報系防災行政無線

屋外に設置された拡声器（スピーカー）からチャイムと音声を用い避難勧告等の情報をお知らせします。

避難準備情報発令：チャイム ～避難準備情報のアナウンス～

避難勧告発令：チャイム ～避難勧告のアナウンス～

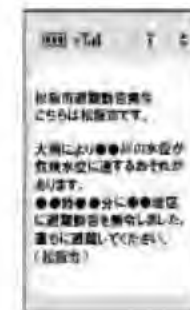
避難指示発令：チャイム ～避難指示のアナウンス～



## 2 エリアメール（緊急速報メール）

携帯電話向けサービスを用い松阪市内にいる人全員に災害・避難情報などをお知らせします。

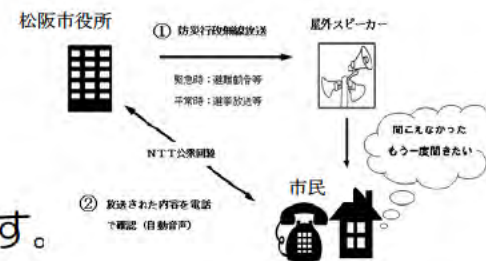
※事前登録は不要です。（ただし対応機種あり。）



## 3 自動電話応答装置

防災行政無線放送が聞き取れなかった場合、音声で確認する事が出来ます。

利用方法：自動電話応答装置用電話 **25-6045** に電話をかけると、防災行政無線で放送された内容を聞くことができます。



## 4 松阪市「防災情報メール」

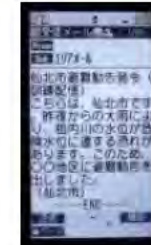
「防災情報メール」は、防災行政無線と内容を同じくして災害に関わる重要な情報を携帯電話へメール配信するものです。ご利用いただくには、（※事前登録が必要です。）

・登録方法

※ [bousai.matsusaka-city@raidan.ktaiwork.jp](mailto:bousai.matsusaka-city@raidan.ktaiwork.jp)

へ空メールを送ってください。

設定用メールが返信されますので、設定画面に従って登録してください。



※ バーコードリーダー機能付携帯電話をお持ちの方はQRコードをご利用ください。



## 5 L字テロップ

ケーブルテレビ 6チャンネル（松阪市行政情報チャンネル）において、緊急情報をテロップで伝えます。



## 6 NHKデータ放送

NHK津放送局地上デジタル放送(データ放送)による河川水位・雨量情報

