

河川情報の収集と提供について

平成25年2月22日

国土交通省 三重河川国道事務所

河川情報の収集と提供

三重河川国道事務所では、河川管理に必要な様々な情報を収集・提供。

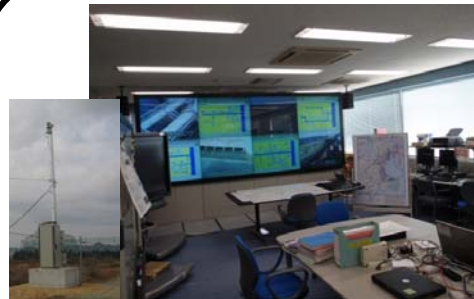


鈴鹿出張所

XバンドMPレーダ
(集中豪雨対策)



雨量・河川水位
(河川情報収集)



CCTVカメラ映像(約130台)
※4水系+西南海岸
(広域的情報収集)



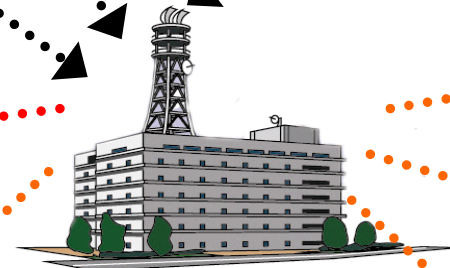
センターニュース:中部地整
(防災機関向け情報発信)

<http://www.cbr.mlit.go.jp/kawatomizu/mizusaigai/index.html>

市町村



= 情報提供 =



三重河川国道事務所



テレビ(地デジデータ放送など)



パソコン(インターネット)

<http://www.river.go.jp/>



携帯版「川の防災情報」

<http://i.river.go.jp/>



携帯電話

(河川情報の提供)

河川情報の提供（「川の防災状況」）

インターネットや携帯電話を活用し、雨量・水位・レーダ情報などを提供。

PC版(インターネット・スマートフォン)

↓水位履歴画面

携帯電話版

↑メニュートップ画面

↓水位・雨量観測所選択画面

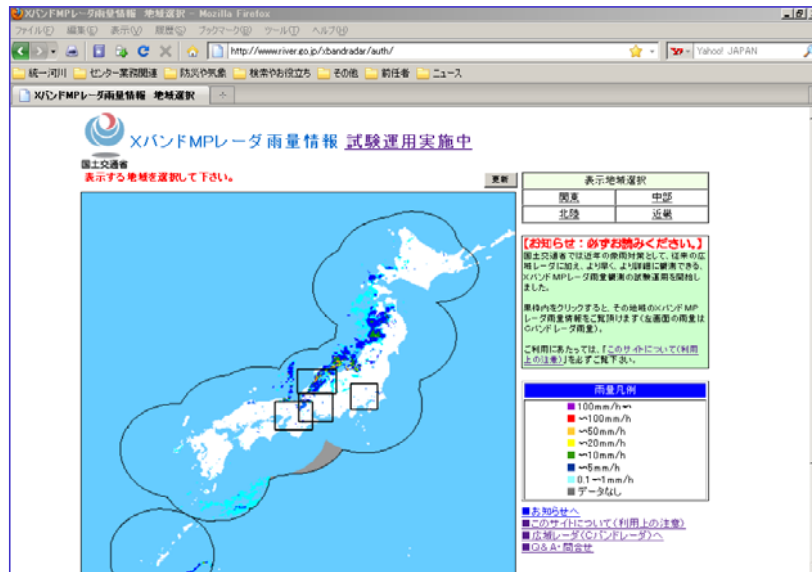
↑トップメニュー画面

↑レーダ情報画面

PC版・携帯版ともに <http://www.river.go.jp/>

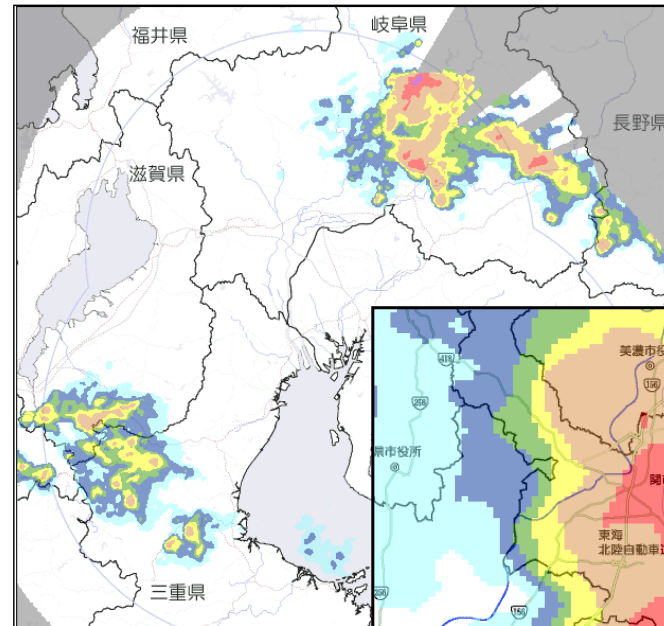
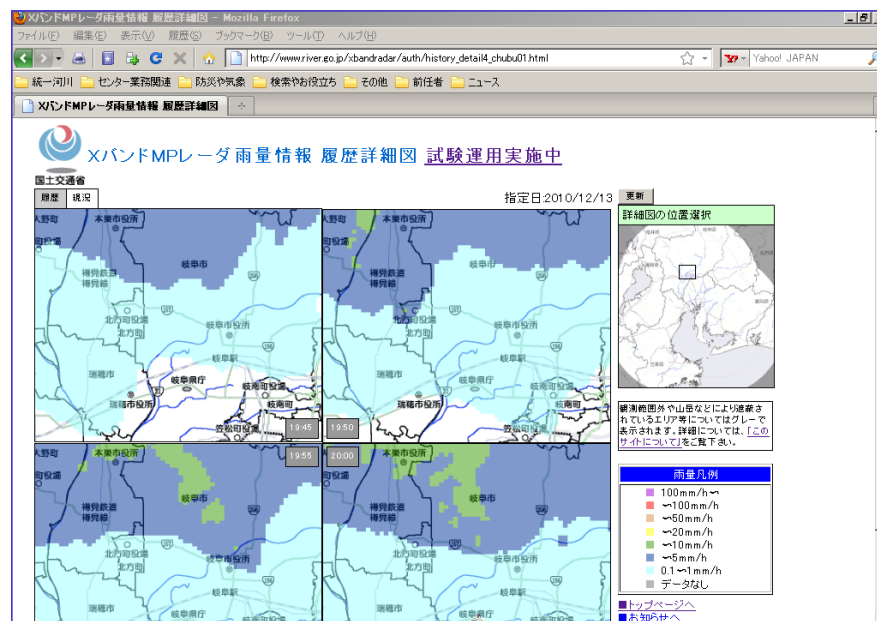
河川情報の提供（XバンドMPレーダ雨量情報）

詳細な雨域情報（XバンドMPレーダ）の情報もインターネットにより提供。



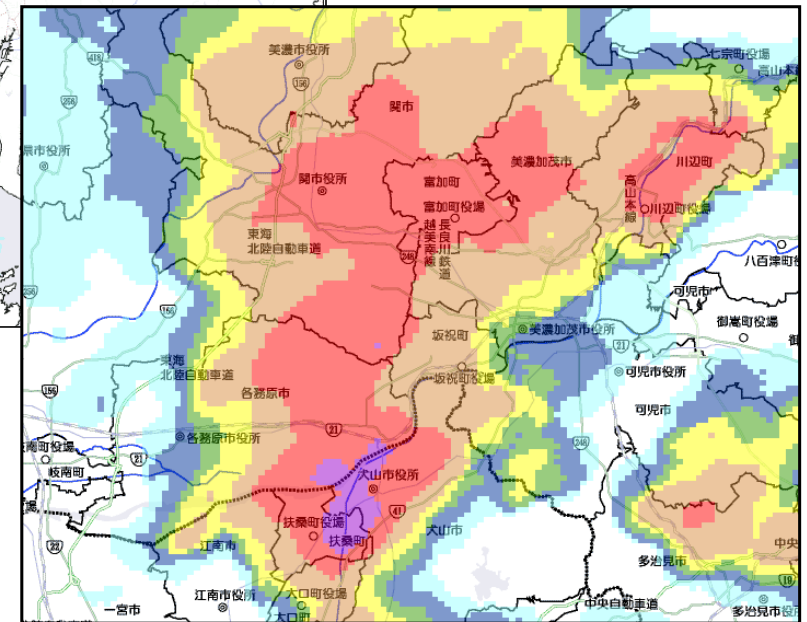
↑トップメニュー画面

↓レーダ履歴画面



←広域画面

↓拡大画面



<http://www.river.go.jp/xbandrader/>

・直近30分の履歴画像の確認が可能です



三重河川国道事務所独自の河川情報の提供（CCTV画像情報）

管内のCCTVカメラ画像（静止画）を三重河川国道事務所独自にインターネットにより提供。

河川・海岸ライブカメラ
■総合トップページ

河川・海岸全域マップ

ご利用方法

- 下の画像または左のマップ上カメラ位置をクリックすると、各ライブカメラの拡大画像が表示されます。
- ライブカメラからの最新画像は、10分ごとに配信されています(海岸を除く)。
- このページは10分ごとに自動でリロードされます。手動でリロードされる場合は、右のリロードボタンをクリックしてください。
- 右下の自動巡回をクリックすると、全ライブカメラの拡大画像がスライドショーで表示されます。

波瀬川水系

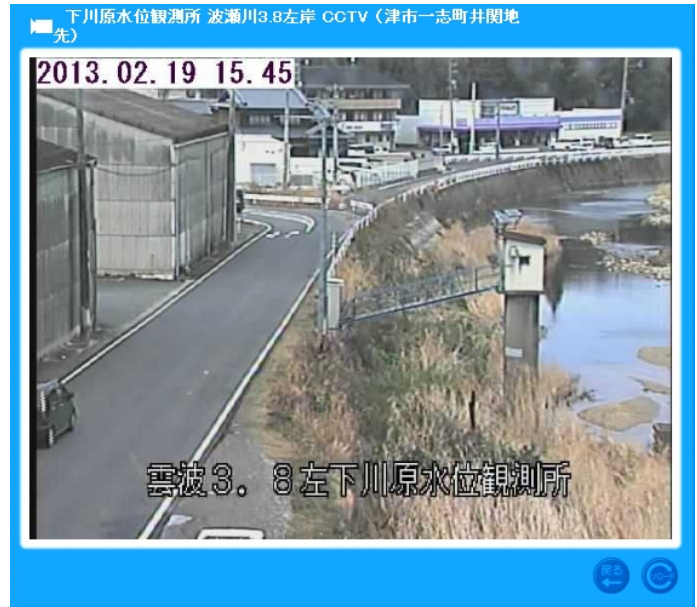
| | | | |
|---|---|--|--|
| 鈴鹿大橋 5.0k右岸CCTV 2013.02.19 15:45 | 高岡水位観測所 6.4k右岸CCTV 2013.02.19 15:45 | 雲出橋水位観測所 3.2k右岸CCTV 2013.02.19 15:45 | 近鉄橋梁 7.4k右岸CCTV 2013.02.19 15:45 |
| 庄新橋 13.0k右岸CCTV 2013.02.19 15:45 | 亀山水位観測所 22.8k右岸CCTV 2013.02.19 15:45 | 須賀瀬橋 9.2k右岸CCTV 2013.02.19 15:45 | 大柳水位観測所 17.0k右岸CCTV 2013.02.19 15:45 |
| 南川水位観測所 3.0k右岸CCTV 2013.02.19 15:45 | 川崎水位観測所 安楽川18.0k左岸CCTV 2013.02.19 15:45 | 島田橋水位観測所 中村川14.2k右岸CCTV 2013.02.19 15:45 | 下川原水位観測所 波瀬川3.8左岸CCTV 2013.02.19 15:45 |

柳田川水系

| | | | |
|---|---------------------------------------|--|--|
| 柳田川河口 0.1k右岸CCTV 2013.02.19 15:45 | 大平橋 3.2k右岸CCTV 2013.02.19 15:45 | 宮川大橋 3.2k左岸CCTV 2013.02.19 15:45 | 近鉄宮川橋梁 5.1k左岸CCTV 2013.02.19 15:45 |
|---|---------------------------------------|--|--|

00011400

波瀬川は下川原水位観測所のCCTVカメラの画像閲覧可能



↑カメラ画面

【News!】防災用の映像情報の活用

↑トップメニュー画面
カメラ選択画面(地図表示)

<http://kasen.mdrc.go.jp/index.html>

- ・三重河川国道事務所管内のカメラ画像(河川)24台が閲覧可能
- ・10分毎の静止画像

現在、三重県内の国土交通省事務所(三重河川国道事務所、他3事務所)の防災用のCCTVカメラの映像情報を三重県ケーブルテレビ協議会参加の各放送事業者(全9社:「株式会社ZTV」も含む)が、防災情報提供の一つとして放送できるように進めています。