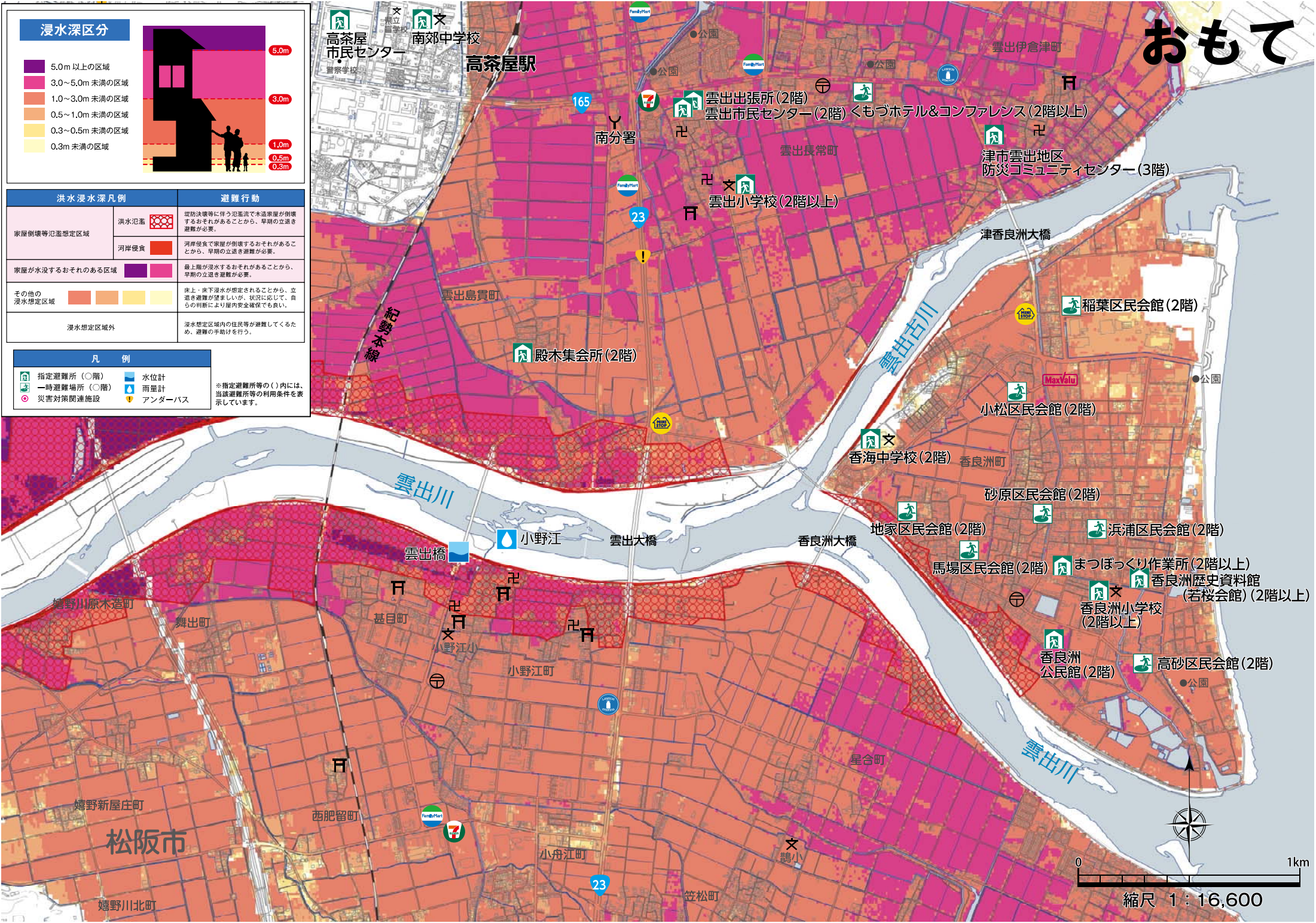


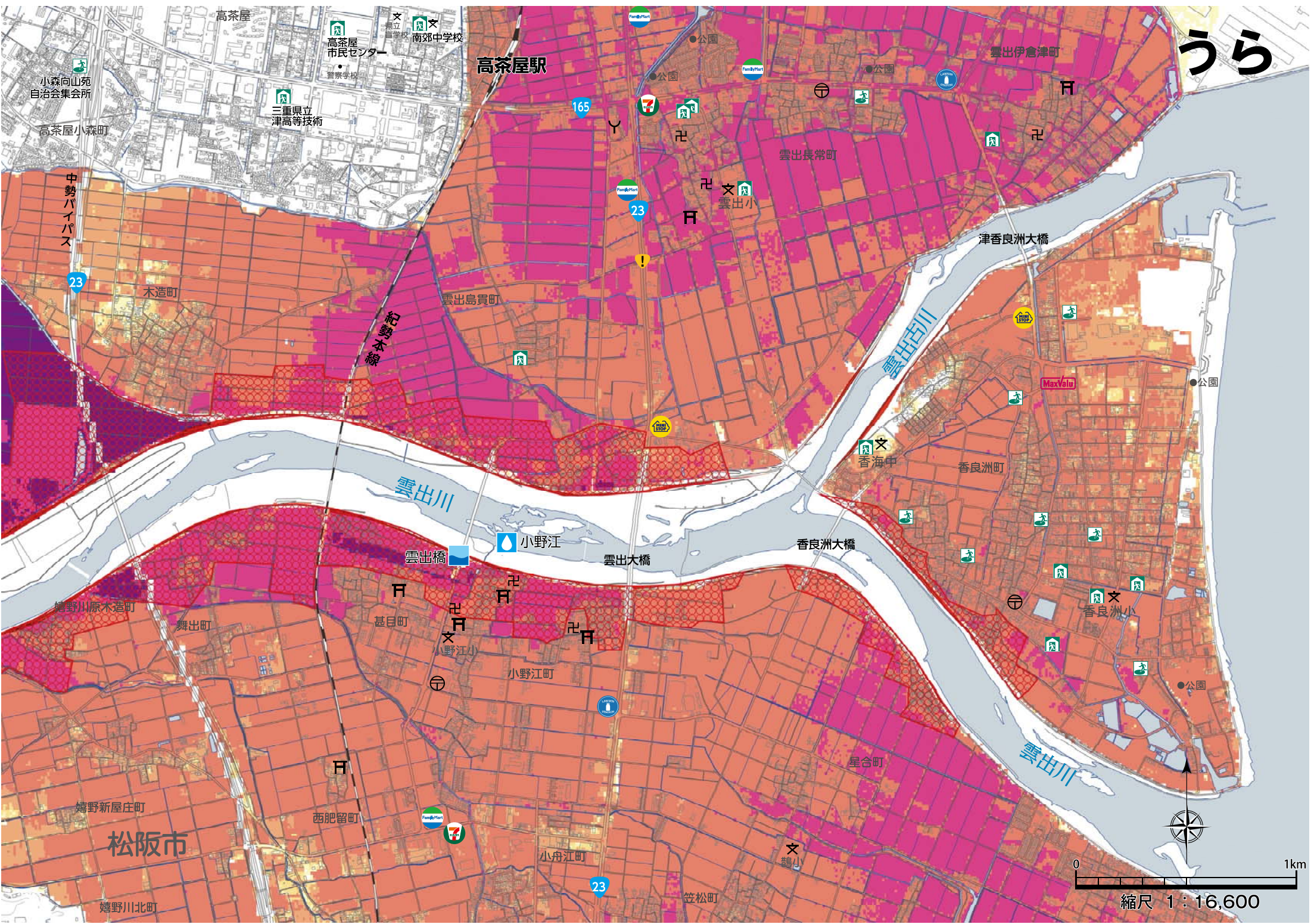
洪水浸水深凡例		避難行動	
家屋倒壊等氾濫想定区域	洪水氾濫	堤防決壊等に伴う氾濫沿で木造密着が倒壊するおそれがあることから、早期の立退き避難が必要。	
	河岸侵食	河岸侵食で家屋が倒壊するおそれがあることから、早期の立退き避難が必要。	
家屋が水没するおそれのある区域		最上階が浸水するおそれがあることから、早期の立退き避難が必要。	
その他の浸水想定区域		床上・床下浸水が想定されることから、立退き避難が望ましいが、状況に応じて、自らの判断により屋内安全確保でも良い。	
浸水想定区域外		浸水想定区域内の住民等が避難してくるため、避難の手助けを行う。	

凡例	
指定避難所 (○階)	水位計
一時避難場所 (○階)	雨量計
災害対策関連施設	アンダーパス

※指定避難所等の( )内には、当該避難所等の利用条件を表示しています。



うら



高茶屋  
高茶屋市民センター  
南郊中学校  
三重県立津高等技術  
小森向山苑自治会集会所  
高茶屋小森町

高茶屋駅

雲出伊倉津町

雲出長常町

木造町

雲出島貴町

津香良洲大橋

雲出本線

雲出川

雲出古川

小野江

香良洲大橋

嬉野川原木造町

舞出町

基目町

文野江小

小野江町

香良洲町

香良洲小

嬉野新屋庄町

西肥留町

星合町

松阪市

小舟江町

文鶴小

嬉野川北町

笠松町



縮尺 1 : 16,600