

宮川水系宮川左岸
(度会橋付近～玉城町岩出地内)

河川愛護モニタ一報告

場所 (番号)	連絡日	報告内容	写真	対応状況
	令和1年12月3日	異常なし	-	-
	令和1年12月8日	異常なし	-	-
	令和1年12月14日	異常なし	-	-
	令和1年12月19日	異常なし	-	-
	令和1年12月31日	異常なし	-	-

宮川水系宮川右岸
(JR宮川橋付近～南勢水道宮川水管橋付近)

河川愛護モニター報告

場所 (番号)	連絡日	報告内容	写真	対応状況
	令和1年12月8日	異常なし ・宮川の水位も下がり特に異常はない。 ・度会橋付近で散歩の人が沢山居るので工事車両には十分気をつけて下さい。	-	-
	令和1年12月22日	異常なし ・ポイ捨てのペットボトルが多いので、ポイ捨て禁止の看板を立ててほしい。	-	-

宮川水系勢田川右岸
(県道一色大橋付近～伊勢市道北新橋付近)

河川愛護モニター報告

場所 (番号)	連絡日	報告内容	写真	対応状況
	令和1年12月6日	異常なし ・新年明けましておめでとうございます。 本年もよろしくお願ひします。 勢田川河川愛護モニターとして本年も 頑張ります。	-	-
⑬-1	令和1年12月14日	異常なし ・12月9日勢田川有蓮橋付近にEM団子 を投入。伊勢市環境会議 一之木クリ ンズ女性団体の協力により午前10:30 ～11:30まで実施。年2回投入してお り、浄化の効果は出ております。ヘド 口の悪臭で汚れておりましたが、浄 化実験の効果は出ております。	* 別紙1 *	-
⑬-1	令和1年12月21日	異常なし [要望] ・この付近(有蓮橋)は勢田川の本流よ りポンプ場(船江排水機場)まで入り 江になっており、昨年より実施してお ります「浚渫工事」がされておりませ んので計画実施できないでしょうか？	-	-
	令和1年12月30日	異常なし ・冬の風物詩 勢田川沿岸に「水仙」の花 が咲きこれからが見頃です。市民の憩 の場所にしていきたいと思います。	-	-

勢田川浄化実験事業（EM団子による浄化実験）

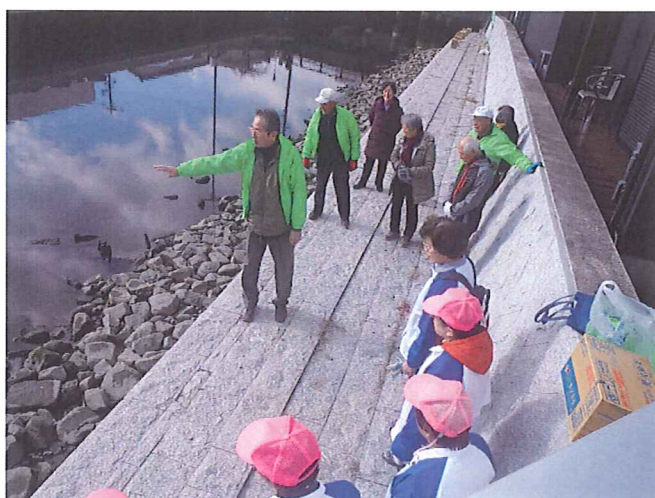
(1) EM団子づくり

R1. 11. 12(火) 一之木町事務所



(2) EM団子投入

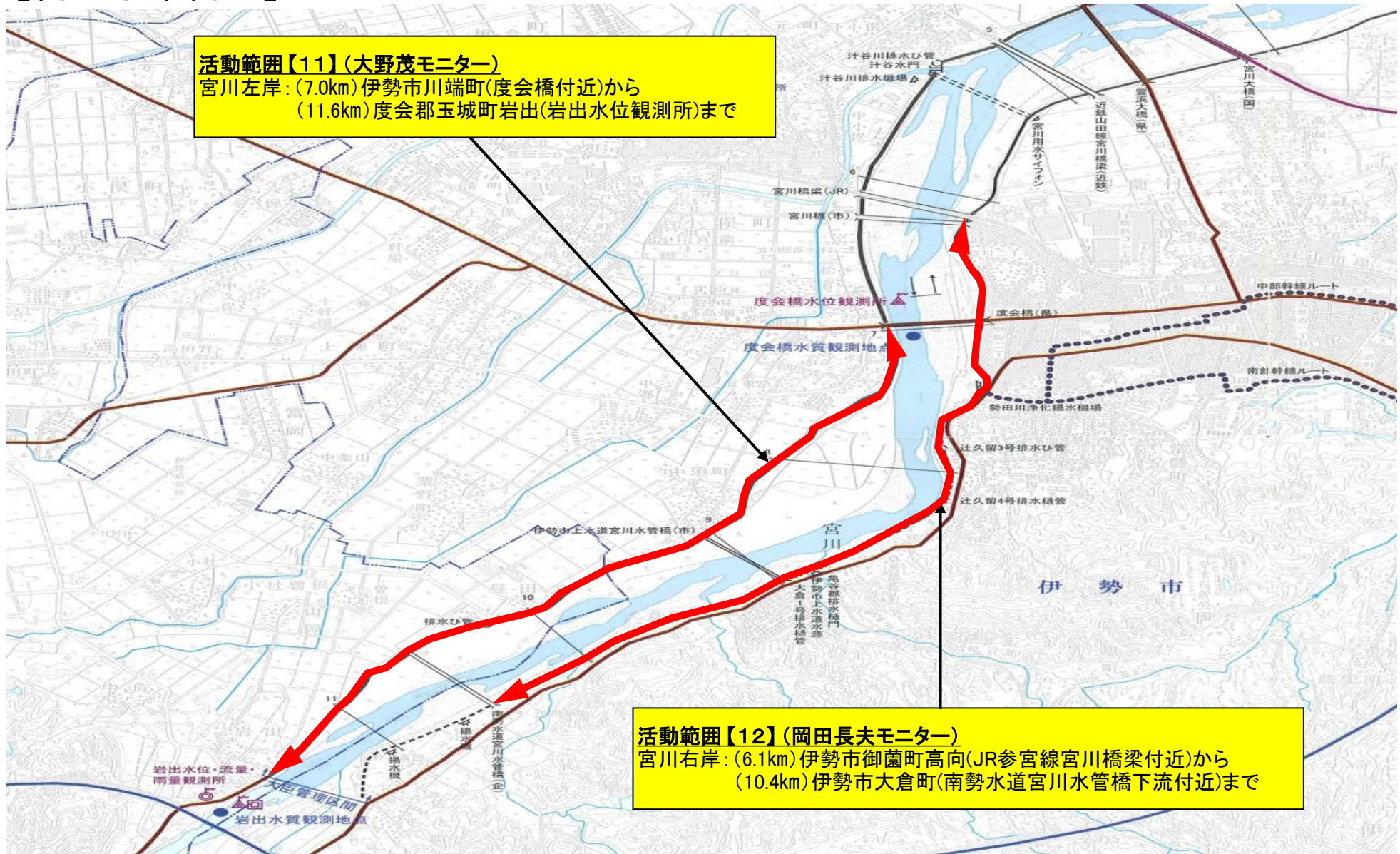
R1. 12. 9(月) 勢田川有蓮橋周辺



【宮川水系宮川】

活動範囲【11】(大野茂モニター)

宮川左岸: (7.0km) 伊勢市川端町(度会橋付近)から
(11.6km) 度会郡玉城町岩出(岩出水位観測所)まで



活動範囲【12】(岡田長夫モニター)

宮川右岸: (6.1km) 伊勢市御園町高向(JR参宮線宮川橋梁付近)から
(10.4km) 伊勢市大倉町(南勢水道宮川水管橋下流付近)まで

【宮川水系勢田川】



活動範囲【13】(森本幸生モニター)
勢田川右岸(0.4km)伊勢市一色町(県道一色大橋付近)から
(4.0km)伊勢市河崎三丁目(市道北新橋付近)まで