

四日市市国道通信

Vol.13



高所作業車に乗る小学生



真剣に講義を聞く小学生

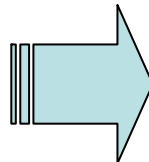
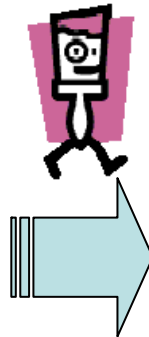
昨年11月に「平成23年度1号内部橋PC床版取替工事」の地元小学生(内部小学校)向け現場見学会を実施しました。当日は高所作業車に乗るなど、多くの小学生が「迫力ある現場」に驚いていました。

歩道橋の塗装工事を実施

位置図



歩道橋のビフォー・アフター



歩道橋が生まれ変わりました！

塗装工事のメリットは歩道橋の延命と歩行性と安全性が目的です。歩道橋の錆をとり、塗装することと舗装の傷みを取り除き、新しくリニューアルすることで歩きやすくなりました。子どもたちが手すりを触っても安全に利用できるようになりました。

完成写真ギャラリー



@関歩道橋（亀山市）



@庄野歩道橋（鈴鹿市）



@浜田歩道橋
（四日市市）



@袋町歩道橋
（四日市市）



@日永歩道橋
（四日市市）



@八坂歩道橋（桑名市）



@小柳歩道橋（四日市市）



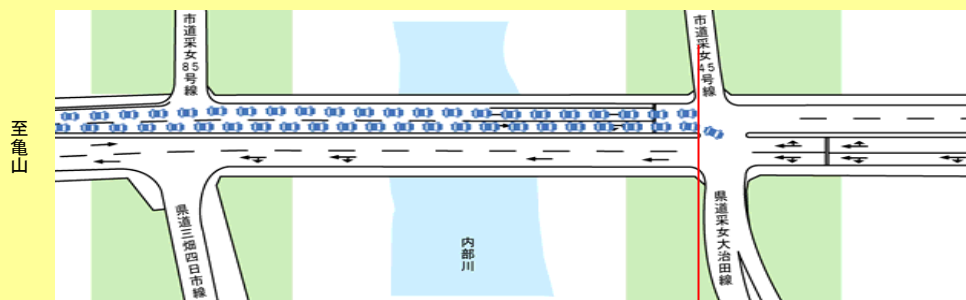
@小田歩道橋（鈴鹿市）

内部橋が新しくなりました！

平成21年度から行っておりました内部橋北詰交差点改良事業の工事が完成しました。完成したことで、地元にはどのような影響があったのでしょうか？そこで内部地区自治会役員の方々にお話を聞いてきました。

改善前

右折レーンがなく、渋滞が発生するので、事故も多く発生



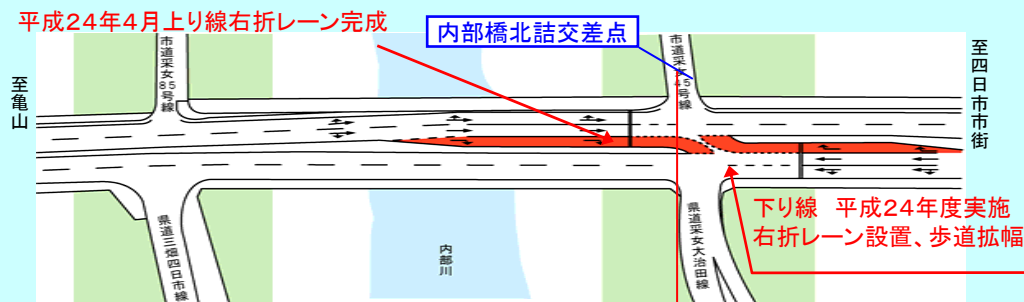
渋滞850m

渋滞調査日(整備前): H23.11.15



改善後

上り線、下り線の右折レーンが完成し、安全に右折できるようになりました



渋滞なし



内部地区自治会役員のお話

Q.工事が行われるまでの内部橋はどのような状況だったのですか？

A.内部川堤防を走る車が年々多くなり、特に夜には内部橋左岸(内部橋北詰付近)での赤信号を無視した事故や、中央分離帯にぶつかる事故が多かった。工事が終わってからは右折レーンができたことで国道1号から県道への流入がスムーズになった。

Q.工事中、住民の調整役として何か工夫されたことはありますか？

A.工事中は住民から自治会に対して多くの苦情や要望が寄せられたが、内部橋での交通事故が少なくなるという希望があったので、うまく住民の理解を得て、調整を図ることができた。

Q.工事完成により自転車と歩道を使う人はどのようなメリットがありましたか？

A.自分の孫は「以前は、段差が多くわざわざ自転車を降りて通行していたが、工事によって、歩道が広く自転車が乗りやすくなり、安心して走行できる。」と言っていた。

「今後は北勢バイパスが延伸されると、内部橋の交通量が少なくなり、渋滞や事故がさらに少なくなると思われるので、北勢バイパスの早期開通を望んでいる。」と最後にお話しされていました。



四日市国道維持出張所での 雪対策について



こんにちは。今回はこのさむ〜い冬に降る雪。「三重県は雪があまり降らないじゃないか」と思いますが、国道1号鈴鹿峠(三重県と滋賀県の県境となる峠)は今年も多くの雪が降っています。国土交通省では、どんなことを行っているかを紹介します。



上の写真は「散布車」といって、雪対策の代表的な車だよ。散布というと...いったい何を散布するんだろう？

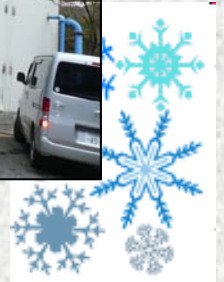




正解は、「塩」をまいているんだ。
正式には「塩化ナトリウム」って
いうよ。塩化ナトリウムは
降った雪を凍らせにくくする
役割があり、雪道でも車が
滑りにくくしているんだ。



右の建物は、鈴鹿峠の上下線連絡路沿い
にある建物です。雪にまつわる建物だけど、
何の建物だろう？



建物の中には大量の袋、袋...。
実はこれらは全て先ほど紹介した
塩化ナトリウムだよ。右側の白い袋
1つに25kgの塩、奥の茶色い袋
1つにはなんと...1000kgもの塩が
入っているんだ。



これらすべての塩を先ほどの
散布車でまいてゆくのかな？





融雪剤を建物内プールに溜める様子

散布車にて散布する塩のほかに、塩を溶かした塩水を融雪剤として散水しているよ。融雪剤は雪を溶かすのに大変役立ちますが、下の写真のように溶かす雪はどうしても部分的になってしまうので、車の運転はお気を付け下さい。



融雪剤を道路に散布する様子



以上のように国土交通省でも複数の雪寒対策を行っておりますが、鈴鹿峠だけではなく、国道1号、23号、258号の凍結しやすい橋梁部分にも散布車にて、塩を散布しております。道路利用者の皆様も、お出かけの際には冬の装備をお忘れなくお願い致します。



★四日市国道維持出張所の紹介

【所在地】

〒 510-0885 四日市市日永4丁目1-16 Tel.059-345-2516
(国道1号日永4北交差点を曲がってください、鉄塔が目印です。)

【管理区間】

- 〈国道1号〉 ・桑名市長島町東殿名（尾張大橋の三重県側）～亀山市関町坂下（鈴鹿トンネル三重県側出入口）
・川越町南福崎～四日市市垂坂町（北勢バイパス）
- 〈国道23号〉 桑名郡木曾岬町和富（鍋田川右岸）～四日市市市中里町
- 〈国道25号〉 四日市市塩浜～四日市市大治田
- 〈国道258号〉 桑名市多度町柚井～桑名市小貝須



道路に関するご相談は



道の相談室0120-106-497(三重県内)

道路に関する緊急情報は



道路緊急ダイヤル#9910 へお知らせ下さい