

ピックアップ 昨年の台風11号

昨年は8月の11号、10月の18号、19号と3個の大きな台風が発生しました。鈴鹿川はその中でも台風11号による影響を大きく受けました。今回は台風11号による出水状況を報告します。

◆気象概要◆

マリアナ諸島で発生した台風11号は強い勢力を保ったまま10日6時過ぎに高知県安芸市付近に上陸し、速度を上げながら10日午後には日本海へ抜け、11日午前9時に温帯低気圧に変わりました。

台風からの雨雲によって西日本の広範囲が大雨となり、三重県では、9日～10日にかけて断続的に激しい雨が降り、鈴鹿川流域の加太観測所で総雨量527mmを記録しました。

また、9日17時20分に大雨の特別警報が発表されました。



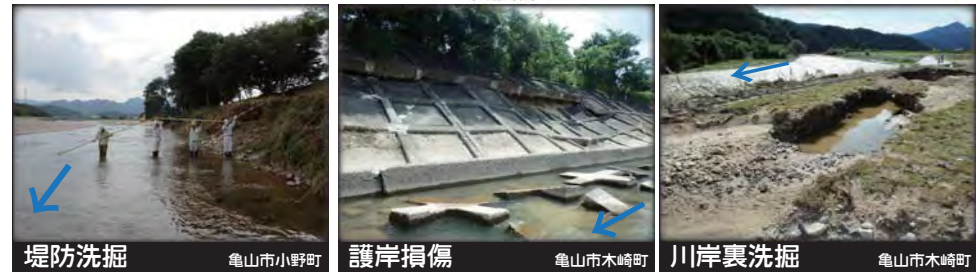
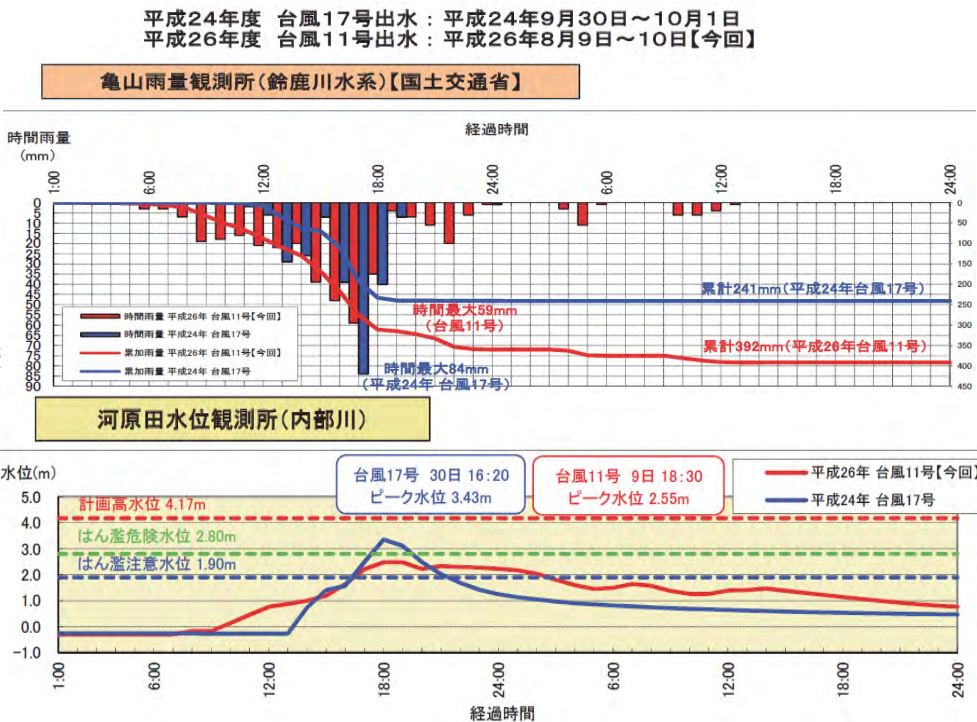
◆出水状況◆

鈴鹿川流域においては、亀山観測所で時間最大雨量59mmの激しい雨をもたらしたことから水位が上昇し、鈴鹿川の亀山観測所、高岡水位観測所及び内部川の川原田水位観測所でははん濫注意水位を超過しました。

過去のH24台風17号と比較すると、時間最大雨量は過去の方が高い数値となっていますが、総雨量は今回の方が多く、継続的な降雨がありました。はん濫注意水位を超過している時間も今回の方が長くなりました。

◆被害状況◆

今回の台風は総雨量多かったものの、人災に繋がる大きな被害は幸いにもありませんでした。亀山市内において、河川管理施設が一部損傷を受け、応急復旧工事を行いました。今後本復旧工事に着手していく予定です。



※鈴鹿川・鈴鹿川派川・内部川・安楽川に関するご意見やご要望がありましたら下記の連絡先までお願いします。

◇所在地(鈴鹿出張所)
〒510-0874
四日市市河原田町 1962-2
(鈴鹿橋(旧23号)より東側堤防沿い)
◇お問い合わせ
電話 059-345-5593
FAX 059-346-4907
◇国土交通省三重河川国道事務所
のホームページ
<http://www.cbr.mlit.go.jp/mie/>



鈴鹿出張所のシンボル

鈴鹿川水系をよく見ると「鹿」の形状が現れます。鈴鹿出張所は鹿の心臓部に位置し、鈴鹿川流域に安全、安心を届け、活力を送りたいとの希望を込めて、「鹿の躍動する姿」と管理区間である「鈴鹿川・鈴鹿川派川・内部川・安楽川」を合成させたイラストを鈴鹿出張所のシンボルとしています。



SUZUKA RIVER

Ministry of Land, Infrastructure, Transport and Tourism

鈴鹿川、鈴鹿川派川、内部川、安楽川の現場から情報発信

鈴鹿川通信 第20号

平成27年1月発行

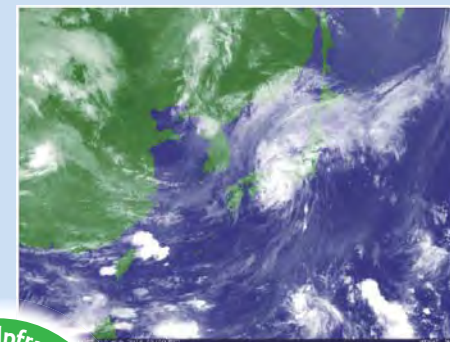
国土交通省 三重河川国道事務所 鈴鹿出張所



特集

H26 河川工事

より良い河川に!!



SUZUKA RIVER

Ministry of Land, Infrastructure, Transport and Tourism

ピックアップ
昨年の台風11号

特集 H26 河川工事

より良い河川に!!

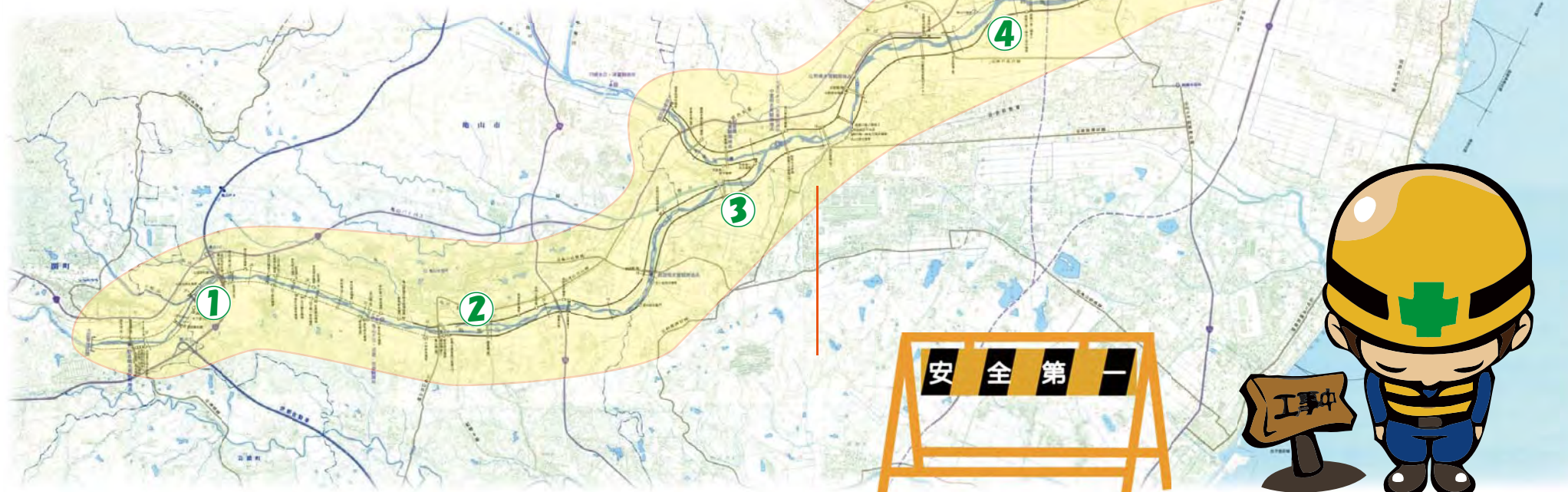
H27.1 現在、鈴鹿出張所管内において12件の工事を施工しています。そのうち、「改修工事」が9件、「維持管理工事」が3件となっています。

「改修工事」とは、新たに構造物を整備する工事で、安全が確保されていない箇所や、危険な箇所、また、出水時に被害があった箇所について、計画的に整備を行う工事です。「維持管理工事」とは、その名の通り鈴鹿川を日々維持管理する工事で、除草、補修、応急処置など日々のメンテナンスを行う工事です。

いずれの工事も、鈴鹿川をより良い河川にするために工事を行っています。安全に確実に施工を行っていきますので、皆様のご理解、ご協力をお願いいたします。

凡例

改修工事	維持管理工事
現場状況写真	現場状況写真
①工事名	①工事名
②施工業者名	②施工業者名
③工期	③工期
④工事内容	④工事内容



⑧ ①平成26年度 鈴鹿川派川北五味塚高潮堤防工事
②(株)中村組
③H26.7.4 ~ H27.3.31
④高潮時の潮位上昇対策として、堤防を高くする工事を行っています。



⑨ ①平成26年度 鈴鹿川石原高潮堤防工事
②信藤建設(株)
③H26.9.27 ~ H27.3.13
④高潮時の潮位上昇対策として、堤防を高くする工事を行っています。



⑦ ①平成26年度 鈴鹿川派川四日市工業用水道水管橋耐震補強工事
②勢州建設(株)
③H26.8.19 ~ H27.3.13
④鈴鹿川を横断する工業用水管橋の耐震補強工事を三重県企業庁と共同で行っています。



⑩ ①平成25年度 鈴鹿川上流地域堤防維持管理工事
②西口建工(株)
③H26.3.26 ~ H27.3.31
④鈴鹿川の上流地域の除草、日々の維持管理作業を行っています。



⑥ ①平成26年度 鈴鹿川派川南五味塚築堤護岸工事
②信藤建設(株)
③H26.9.11 ~ H27.3.13
④堤防を強くするため、堤防の幅を広くしコンクリートで保護する工事を行っています。



⑪ ①平成25年度 鈴鹿川下流地域堤防維持管理工事
②信藤建設(株)
③H26.3.28 ~ H27.3.31
④鈴鹿川の下流地域の除草、日々の維持管理作業を行っています。



① ①平成26年度 鈴鹿川地区木下根固設置工事
②(株)杉本組
③H26.6.24 ~ H27.2.27
④護岸の洗掘防止目的で、根固用のコンクリートブロックを設置しています。



② ①平成25年度 鈴鹿川鹿島橋左岸下部工事
②堀田建設(株)
③H25.9.21 ~ H27.1.9
④鈴鹿川を横断する鹿島橋の架け替え工事の一環で、橋台下部工事を行っています。



③ ①平成26年度 鈴鹿川平野築堤護岸工事
②(株)杉本組
③H26.9.4 ~ H27.3.31
④堤防の嵩上げ(兼用道路も合わせて)を三重県と共同で行っています。



④ ①平成26年度 鈴鹿川甲斐築堤護岸工事
②(株)服部組
③H26.6.26 ~ H27.2.27
④堤防を強くするため、堤防の幅を広くしコンクリートで保護する工事を行っています。



⑤ ①平成26年度 鈴鹿川派川上水道取水施設撤去工事
②諸岡建設(株)
③H26.9.5 ~ H27.3.13
④堤防の下に埋められている不要となった上水道管の撤去工事を、四日市市と共同で行っています。



⑫ ①平成26年度 鈴鹿川維持工事
②西口建工(株)
③H26.6.17 ~ H27.3.13
④鈴鹿川全域にわたり、応急対策、部分的な護岸改修等のメンテナンス工事を行っています。