

鈴鹿川、鈴鹿川派川、内部川、安楽川の現場から情報発信



鈴鹿川通信 第18号

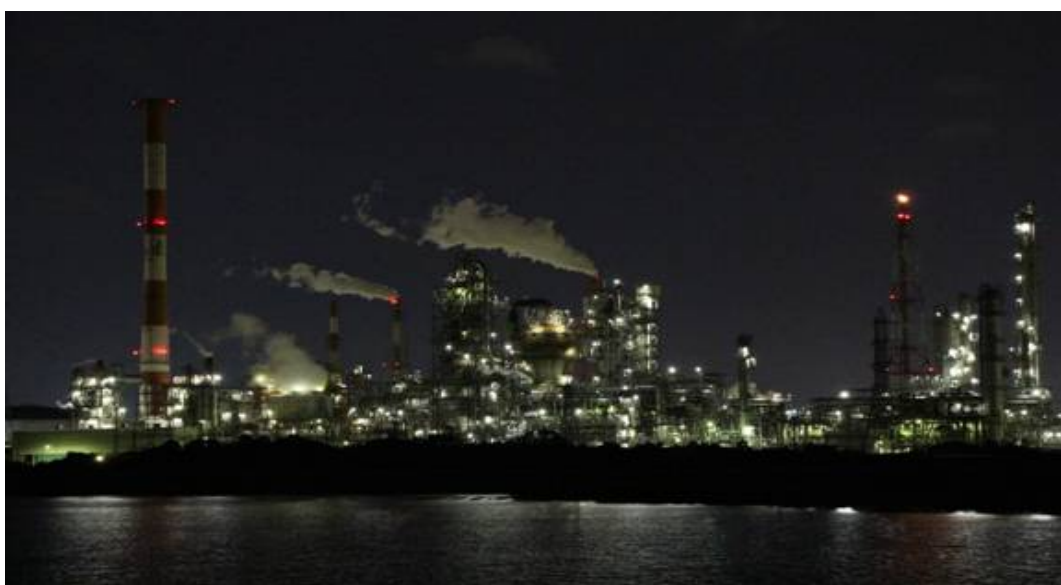
国土交通省 三重河川国道事務所 鈴鹿出張所

平成25年度最初の鈴鹿出張所からの情報発信となりますが、来年も引き続き鈴鹿出張所管内の情報を発信していきますので、今後ともよろしくお願ひします。

鈴鹿川の河口



昼間の風景



夜の風景

鈴鹿川の河口部には日本屈指の石油化学コンビナートが位置しています。石油科学コンビナートの昼間と夜の風景を紹介します。夜景撮影の撮影ポイントとして併せて紹介します。

また、平成24年10月に劇場公開された草刈民代・役所広司主演の映画『終の信託』のロケ地として、平成23年11月にロケーションが行われました。

平成25年度工事のお知らせ

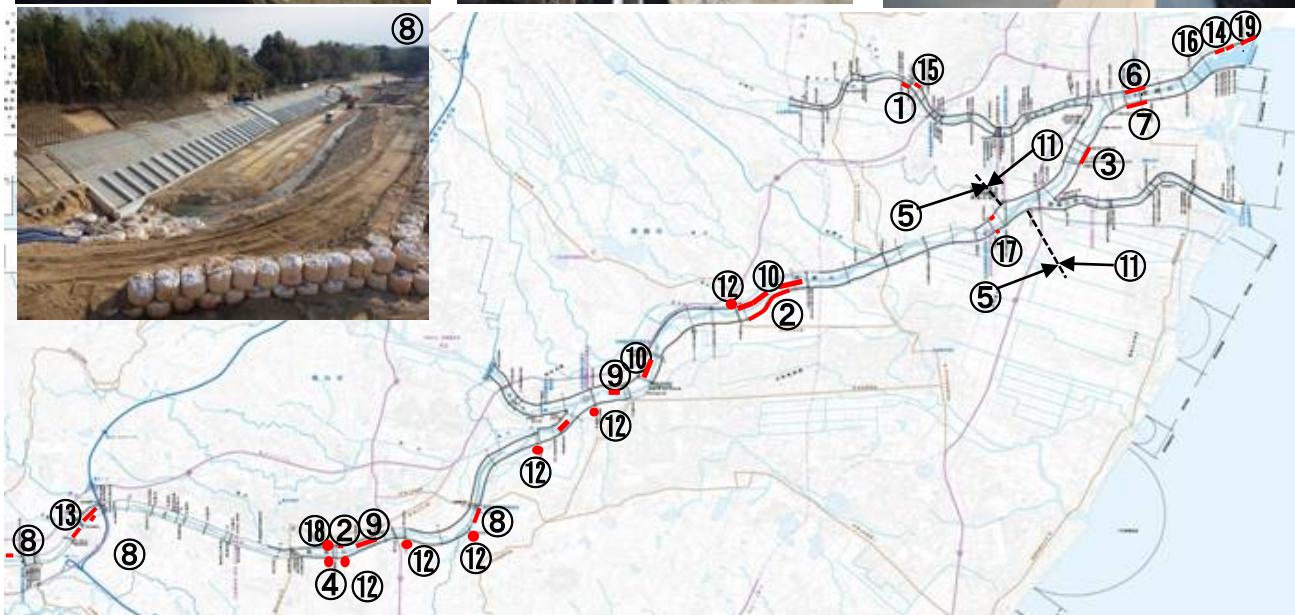
平成25年11月末現在の鈴鹿出張所管内の工事件数は19件です。現在鈴鹿川右岸の定五郎橋から木田橋の間を堤防工事のため、通行止めとしています。また、平成26年1月上旬より鈴鹿川右岸本郷橋から小倉橋の間についても通行止めを予定しています。ご迷惑をお掛けしますが、ご理解・ご協力をお願いします。

⑬ 河道内の樹木伐採と土砂掘削の状況

平成24年12月撮影(着手前)



平成25年12月撮影



平成25年度 工事一覧表 (平成25年11月末現在)

- | | |
|-----------------------|--------------------------|
| ①平成24年度 内部川采女護岸工事 | ⑪平成25年度 鈴鹿川下流地区堤防維持管理工事 |
| ②平成24年度 鈴鹿川中流部築堤整備工事 | ⑫平成25年度 三重河川監視設備工事 |
| ③平成24年度 鈴鹿川本郷堤防補強工事 | ⑬平成25年度 鈴鹿川上流部河道維持工事 |
| ④平成24年度 鈴鹿川鹿島橋右岸下部工事 | ⑭平成25年度 鈴鹿川石原高潮堤防工事 |
| ⑤平成25年度 鈴鹿川上流部堤防維持工事 | ⑮平成25年度 内部川采女護岸工事 |
| ⑥平成25年度 鈴鹿川塩浜築堤護岸工事 | ⑯平成25年度 鈴鹿川石原上流部高潮堤防工事 |
| ⑦平成25年度 鈴鹿川小倉築堤補強工事 | ⑰平成25年度 鈴鹿川鈴鹿橋仮橋下部撤去工事 |
| ⑧平成25年度 鈴鹿川中上流部築堤護岸工事 | ⑱平成25年度 鈴鹿川鹿島橋左岸下部工事 |
| ⑨平成25年度 鈴鹿川中富田河道維持工事 | ⑲平成25年度 鈴鹿川石原下流部堤防耐震補強工事 |
| ⑩平成25年度 鈴鹿川下流部維持工事 | |

橋脚に水位目安を表示しました

昨年（平成24年9月30日）の台風17号による出水を受け、鈴鹿川・鈴鹿川派川・内部川に架かる橋の橋脚に、水位の目安となる表示を行いました。

この表示の目的は出水時に消防団等が行う巡視で、河川の水位が堤防(天端)からどれ位の位置にあるのかを離れた所からでも判りやすくするため表示したものです。

写真は鈴鹿川の下流にある
①昭石油送管橋です。



水位目安を表示した橋

鈴 鹿 川 ①昭石油送管橋 ②小倉橋 ③本郷橋 ④高岡水管橋 ⑤定五郎橋
⑥庄野橋 ⑦鈴鹿川橋 ⑧勸進橋

鈴鹿川派川 ⑨五味塚橋 ⑩新大正橋

内 部 川 ⑪内堀橋 ⑫河原田橋 ⑬内部橋 ⑭貝家橋

川と海のクリーン大作戦



亀山の様子



四日市の様子

10月5日（亀山市）11月17日（四日市市）に恒例となった『川と海のクリーン大作戦』がたくさんの方々の参加で行われました。

10月20日に予定されていた鈴鹿市については、残念ながら雨のため中止となりました。「きれいな川や海を子供達に残すためゴミを捨てさせない環境づくり」と「ボランティア精神の普及、促進」を目指して、地域の皆様と連携しながら、この清掃活動展開して行きたいと考えております。

お知らせ

県道四日市鈴鹿線(旧伊勢街道)の鈴鹿橋工事のため出張所への進入経路を変更しております。
進入経路変更の期間は平成25年2月28日から平成26年3月末の予定です。

津・鈴鹿方面から

OR23号:

貝塚町北の信号を右折。本郷橋手前(信号なし交差点)を右折。堤防道路を約1.7km通行すると鈴鹿出張所です。

●県道四日市鈴鹿線:

- 一ノ宮西の信号右折。R23号一ノ宮信号を左折。R23号を北進し貝塚町北の信号を右折。本郷橋手前(信号なし交差点)を右折。堤防道路を約1.7km通行すると鈴鹿出張所です。
- 河原田小学校の信号を右折。R23号貝塚町北信号を直進。本郷橋手前(信号なし交差点)を右折。堤防道路を約1.7km通行すると鈴鹿出張所です。

四日市方面から

OR23号:

貝塚町北の信号を左折。本郷橋手前(信号なし交差点)を右折。堤防道路を約1.7km通行すると鈴鹿出張所です。

●県道四日市鈴鹿線

河原田小学校の信号を左折。R23号貝塚町北信号を直進。本郷橋手前(信号なし交差点)を右折。堤防道路を約1.7km通行すると鈴鹿出張所です。

※鈴鹿川・内部川・安楽川・派川に関することについてご意見やご要望がありましたら下記の連絡先までお願いします。

所在地(鈴鹿出張所)

〒510-0874

四日市市河原田町1962-2

(鈴鹿橋(旧23号線)より東側堤防沿い)

○ お問い合わせ

電話 059-345-5593

FAX 059-346-4907

○ 国土交通省三重河川国道事務所のホームページ

<http://www.cbr.mlit.go.jp/mie/index.html>

三重河川国道事務所
モバイルサイト

