

宮川通信 29

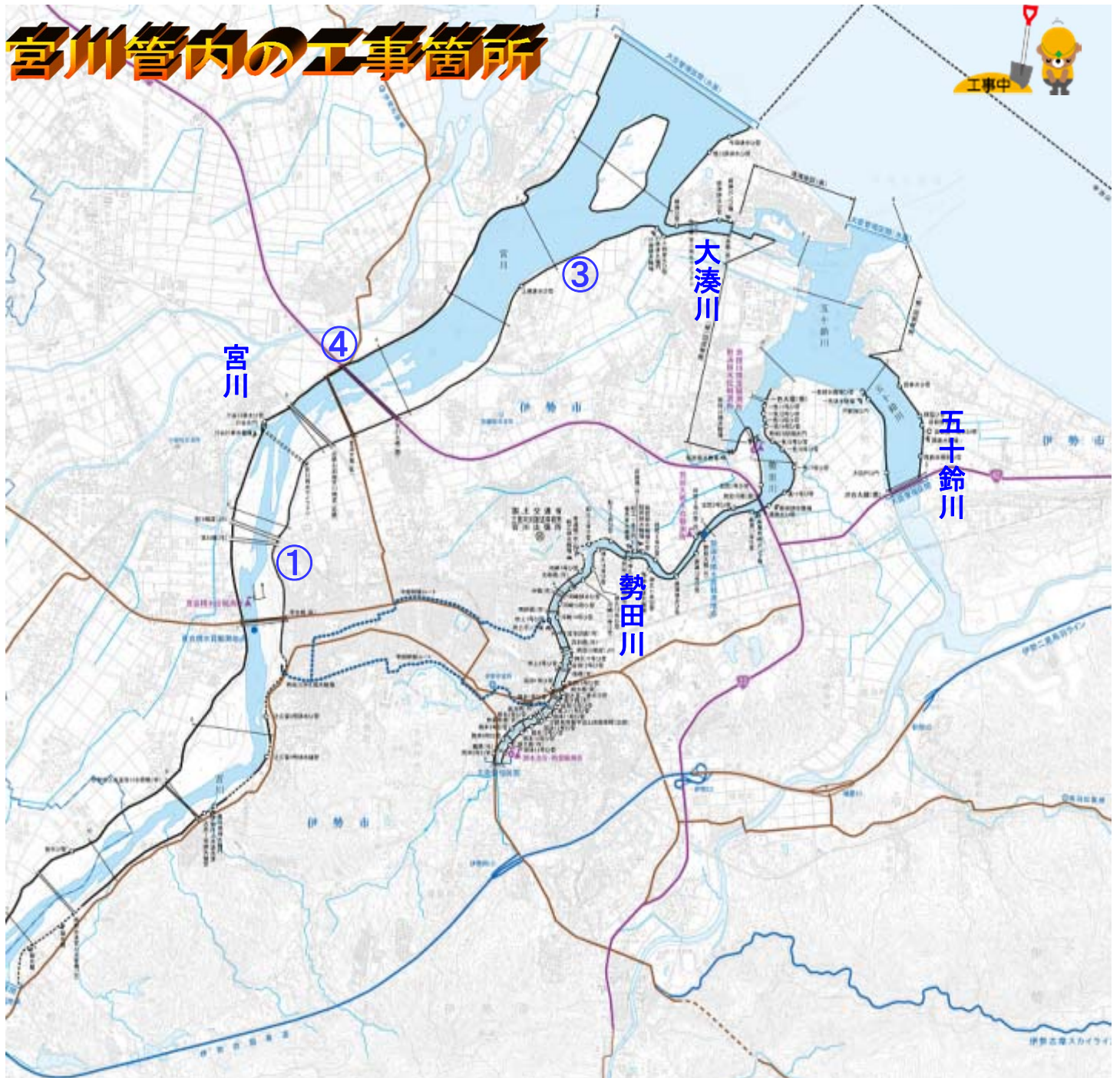
2014年6月発行



今月号の記事

- ・宮川桜堤着工式
- ・宮川 伐採木無料配布

宮川管内の工事箇所



H26. 6. 20現在の工事状況

- | | |
|---------------------|--------------------|
| ①平成25年度 | 宮川中島地区築堤護岸工事 |
| NEW! ②平成25年度 | 宮川地域堤防維持管理工事（宮川管内） |
| NEW! ③平成26年度 | 宮川上條堤防護岸工事 |
| NEW! ④平成26年度 | 宮川磯町堤防護岸工事 |
| NEW! ⑤平成26年度 | 宮川維持工事（宮川管内） |

「宮川桜堤 着工式」を開催しました

5月24日(土)、伊勢市中島一丁目の宮川堤公園にて「宮川桜堤 着工式」を執り行いました。この工事は、度会橋上流から宮川橋下流へ向けて宮川右岸の堤防を拡幅するもので、今年5月から行っています。

当日は国会議員・県・流域市町や地元漁協、地元自治会長の皆様等約60名にご出席いただき、工事を説明するパネルの展示や伊勢市職員による「木遣り」の披露、工事現場への案内を行いました。五月晴れの心地よい天気の中、事業に対する理解を深めていただく機会となりました。



↑ 三ツ矢外務副大臣からの祝辞



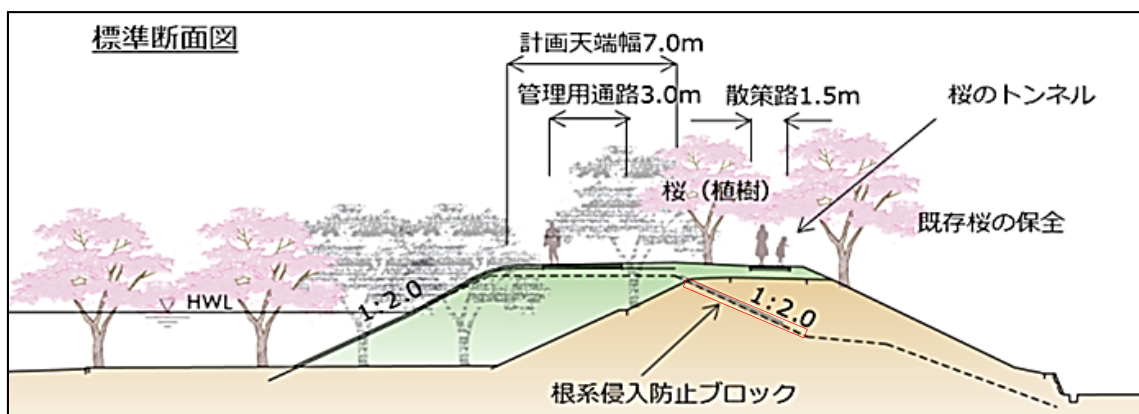
↑ 新聞社3社、テレビ局2社からの取材を受けました。

↓ 八鍬中部地方整備局長からの式辞



← 工事現場への案内状況です。

改修イメージ図



工事中はご迷惑をおかけ致しますが、
皆様のご理解とご協力をお願い致します。

大盛況!

伐採木の無料配布を行いました!

5月17日(土)に伊勢市中島町の孫右衛門堤付近にて工事で発生した伐採木の無料配布を実施しました。

当日は天候にも恵まれ、市内はもちろん、市外に住む方々もたくさんお越し頂いたのには驚きました!

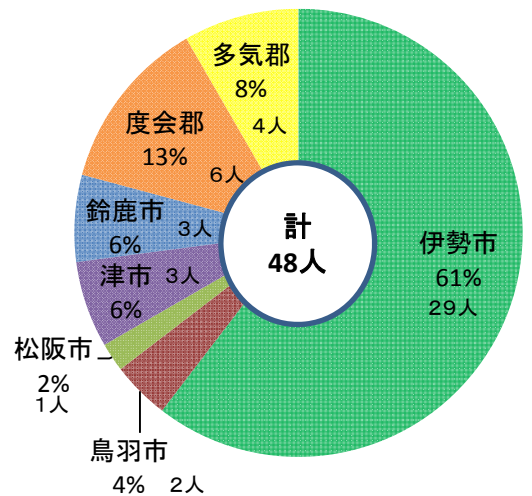
使用用途では、「ストーブに利用したい」とのことで“薪”がダントツ人気でした。事故も無く、安全に無料配布が出来ました。ご協力ありがとうございました。



使用用途ランキング

1位	薪
2位	アート
3位	チップ、木工

来場者地域別割合グラフ



◎三重河川国道事務所モバイルサイト

<http://www.cbr.mlit.go.jp/mie/m/index.html>

◎川の防災情報(河川の水位や雨の情報)

<http://www.river.go.jp/>

◎宮川の浸水想定区域・宮川の重要水防箇所

<http://www.cbr.mlit.go.jp/mie/shinsui/shinsui/index.html>

◎XRAIN雨量情報

<http://www.river.go.jp/xbandrader/>

◎宮川流域ルネッサンス協議会

<http://www.miyarune.jp/>

<宮川便り編集:
宮川出張所 非常勤>



モバイルQRコード

〒516-0008

伊勢市船江1-11-25

国土交通省 三重河川国道事務所

宮川出張所

TEL: 0596-25-1018

三重河川国道事務所