

宮川通信



第61回伊勢神宮奉納全国花火大会

今月号の記事

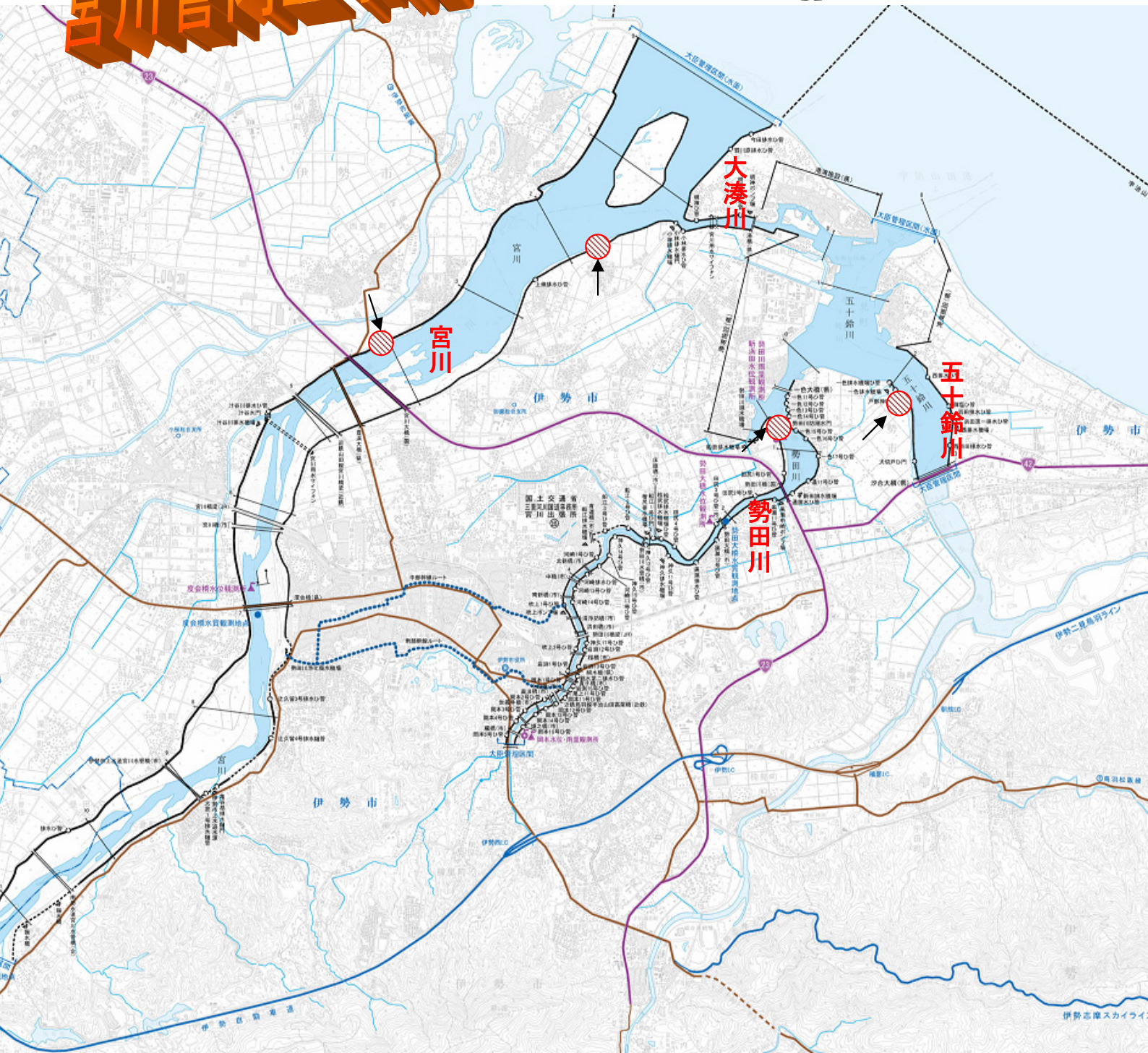
- 今年で18回目！恒例勢田川七夕大そうじ
- 今月の工事完成のお知らせ
- 出水期前点検を実施致しました
- 重要水防箇所のパトロール ほか

宮川通信

26

2013年7月発行

宮川管内工事施工箇所



H25.7. 22 現在の工事状況

	平成25年度	宮川堤防維持管理工事（宮川管内）
NEW!	平成25年度	宮川磯町堤防護岸工事
NEW!	平成25年度	宮川小林高潮堤防工事
NEW!	平成25年度	宮川護岸補修工事（宮川管内）
NEW!	平成25年度	勢田川排水機場ポンプ設備修繕工事
NEW!	平成25年度	勢田川河道掘削工事（宮川管内）
NEW!	平成25年度	五十鈴川一色高潮堤防工事

工事完成のお知らせ

平成23年度 五十鈴川戸部神樋門改築工事

施工前



施工業者: 若築建設(株)名古屋支店
名古屋市中区錦1-11-20

施工場所: 伊勢市一色町字中川地先

施工期間: 平成23年10月6日～
平成25年5月31日

施工後



平成24年度 宮川中須環境整備工事

施工前



施工業者: 宮本建設(株)
伊勢市辻久留3丁目5-52

施工場所: 伊勢市中須町地先

施工期間: 平成24年12月20日～
平成25年5月13日

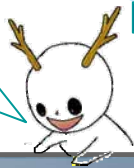
施工後



長らくご不便・ご迷惑をおかけしておりましたが、おかげさまで無事完成する事が出来ました。
皆様のご理解とご協力に深く感謝申し上げます。



これは樋管のゲートが閉じたり、開いたりするかチェックしているところです。



出水期前点検を実施しました



平成25年5月22日、国土交通省の職員と、各施設の管理者である伊勢市等の担当職員が、樋管や排水機場などの河川管理施設の点検を実施致しました。

これは、梅雨や台風など雨が多くなる「出水期」を迎えるにあたり、河川管理施設の安全を確認するための点検です。

目視だけでなく、実際に操作して出水時に正常に作動するかの確認を行いました。

堤防の断面不足や、過去の洪水で漏水が起きた場所など洪水時に危険が予想され、重点的に巡視点検が必要な箇所です。

洪水時にすぐに水防活動が出来るようにパトロールをしているのです！！



重要水防箇所ってなんだろう？

平成25年6月21日（金）、今年も本格的な出水期を迎える前に、「重要水防箇所」を定めるとともに、三重県や市町の職員と消防団等の水防関係者及び国の職員が合同でパトロールを行い、「重要水防箇所」の周知を図りました。

重要水防箇所では、河川の水位が上昇した時に迅速な水防活動を実施することが求められるため、河川を管理している国と、水防活動を実施する市町の職員及び消防団員が「重要水防箇所」をあらかじめ熟知しておくために、こうして毎年パトロールを行っているのです。

重要水防箇所パトロールの実施！



水防関係者とパトロール風景

第18回！
勢田川

七夕大そうじ2013



回収ゴミ集計速報！！

空き缶・・・916個
空き瓶・・・242個
粗大ゴミ・・・51袋
自転車・・・6台
可燃ゴミ・・・302袋
草・・・1765袋



「協力ありがとうございました！」

平成25年7月7日(日)、勢田川と支流の
桧尻川、朝川沿岸の27自治会と伊勢まち
づくり市民会議環境文科会は、毎年恒例
の「勢田川七夕大そうじ」を実施しました。
今年で18回目を迎えるこの七夕大そうじ
に、地元住民をはじめ、市町の職員など、
約二千五百人もの方が参加しました。
暑い日差しのもと朝8時から9時までの
1時間、約11キロにわたってゴミ拾いや草
刈りをおこないました。



野球少年達も大活躍！

伊勢庁舎付近



アンケートにご協力をお願いします！



平成16年9月の台風21号による洪水で、宮川右岸の中島地区や大倉地区は宮川の水位上昇により甚大な浸水被害が発生しました。

これを受けて、国土交通省三重河川国道事務所は、「宮川床上浸水対策特別緊急事業」として、堤防が未整備となっていた伊勢市中島～佐八町において約3300mの堤防を整備することにより、床上浸水被害の解消及び地域の安全・安心の確保を図りました。

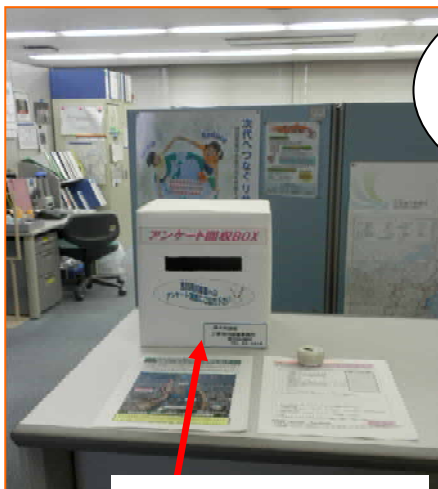
このたび、アンケートにより宮川右岸堤防の完成後について、広く地域の皆様からご意見をお聞かせ頂き、今後の堤防改修の参考にしたいと考えております。

アンケートは三重河川国道事務所のホームページや、以下の行政機関でも書面においてご意見を募集しております。

是非皆様のご意見をお寄せ下さい！！

アンケート回収BOX設置場所

- ・伊勢市役所
- ・伊勢市役所御園支所
- ・伊勢市役所小俣支所
- ・伊勢市役所二見支所
- ・伊勢市図書館
- ・小俣図書館
- ・国土交通省 宮川出張所



このアンケートBOXに
入れて下さいね！

三重河川国道のホームページは
<http://www.cbr.mlit.go.jp/mie/>
です。ご意見おまちしてます！





宮川便り



宮川公式マスコット「りゅうぼくん」漂流記



※河川管理はびっくり箱を開けるよう・・・

位置図



特定外来生物にご注意!

宮川の河川敷に咲く、黄色いコスモスのような花をご存じですか!?

実はこの綺麗な花は、「**オオキンケイギク**」という花で、日本の生態系に重大な影響を及ぼす恐れがあるとして、外来生物法による特定外来生物に指定され、

「栽培・運搬・販売・野外に放つこと」が

原則禁止されている花なのです!

この「**オオキンケイギク**」は繁殖力が非常に強く、堤防で繁殖すると法面を保護している芝などの植生を痛めてしまい、雨水が浸透し、堤防本来の機能が損なわれてしまうため、宮川出張所でも毎年刈り取りにより除去しているのですが、根絶には至っておりません。

これ以上、生息地域を広げないためにも、

皆様には他の場所への持ち込み等をしないようにご協力をお願いします。



<宮川便り編集:
宮川出張所 技術係長>

◎三重河川国道事務所モバイルサイト

<http://www.cbr.mlit.go.jp/mie/m/index.html>

◎川の防災情報(河川の水位や雨の情報)

<http://www.river.go.jp/>

◎宮川の浸水想定区域・宮川の重要水防箇所

<http://www.cbr.mlit.go.jp/mie/shinsui/shinsui/index.html>

◎XRAIN雨量情報

<http://www.river.go.jp/xbandradar/>

◎宮川流域ルネッサンス協議会

<http://www.miyarune.jp/>



〒516-0008

伊勢市船江1-11-25

国土交通省 三重河川国道事務所

宮川出張所

TEL: 0596-25-1018

モバイルQRコード

三重河川国道事務所

検索

