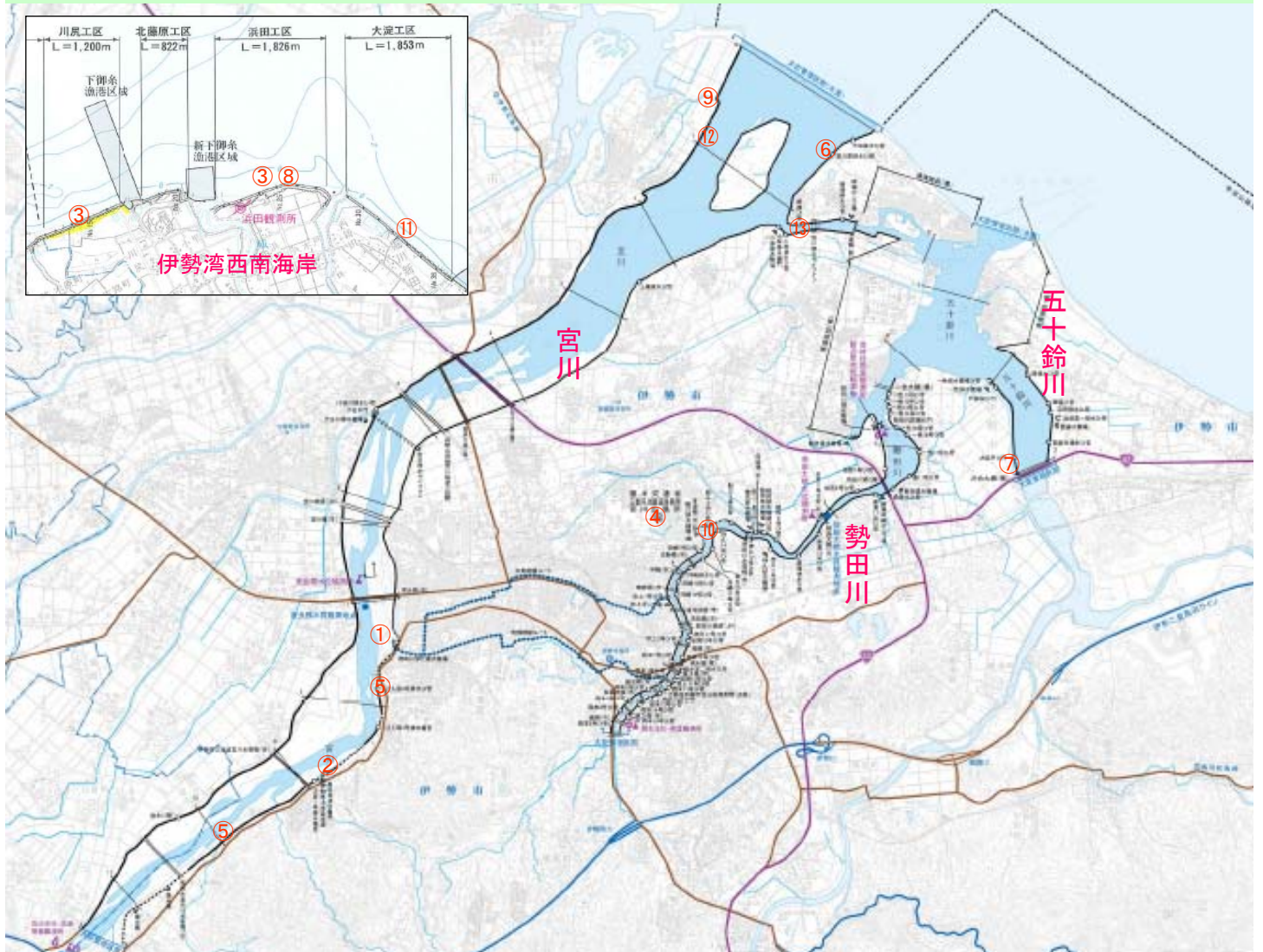


宮川通信

宮川出張所
第10号



工 事 一 覧 表

- | | |
|--------------------------|---------------------------|
| ①平成20年度
宮川中島1号排水樋管工事 | ⑧平成20年度
西南海岸浜田堤防工事 |
| ②平成20年度
宮川大倉水源地築堤工事 | ⑨平成20年度
宮川東豊浜河口部高潮堤防工事 |
| ③平成20年度
西南海岸浜田・川尻堤防工事 | ⑩平成20年度
勢田川船江護岸工事 |
| ④平成20年度
宮川出張所耐震改修工事 | ⑪平成20年度
西南海岸大湊堤防工事 |
| ⑤平成20年度
宮川辻久留築堤護岸工事 | ⑫平成20年度
宮川東豊浜高潮護岸工事 |
| ⑥平成20年度
宮川野川原樋管撤去工事 | ⑬平成20年度
大湊川大湊地区堤防護岸工事 |
| ⑦平成20年度
五十鈴川一色堤防護岸工事 | ⑭平成21年度
宮川維持管理工事(管内全域) |

平成20年度 宮川中島1号排水樋管工事

本工事は、伊勢市辻久留2丁目地先において、樋管（1基）及び築堤・護岸を施工しています。近隣住民、付近を御通行される皆様及び各関係機関の皆様には、大変ご迷惑をお掛けしますが、ご理解ご協力のほどよろしくお願いいたします。



現場代理人 成田 雅紀 監理技術者 達井 均



低水護岸部



樋管本体部

施工者 株式会社 森組

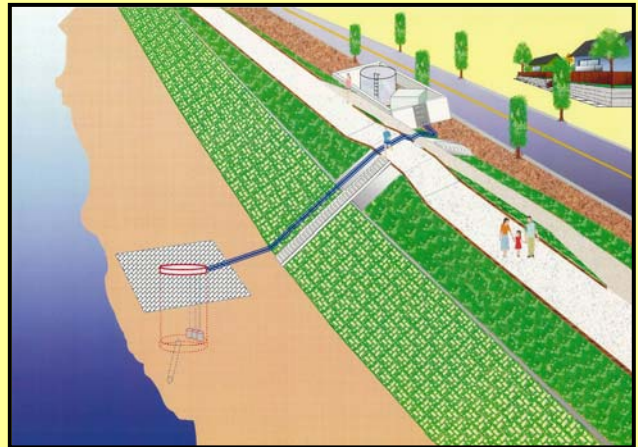
平成20年度 宮川大倉水源地築堤工事

伊勢市大倉町地先にて、築堤・護岸工事及び宮川水源地の取水井戸の改築工事を行います。本格的な工事の開始に伴い、近隣の皆様にはご迷惑をおかけしますが、ご理解とご協力をお願いします。



現場代理人 兼 監理技術者
西 勝浩

完成予想図



施工者 日本工業 株式会社

平成20年度 西南海岸浜田・川尻堤防工事

明和町浜田地先・川尻地先の2箇所にて堤防の老朽化に伴う工事を行っています。工事に伴う堤防道路の通行止めや工事車両の通行にてご迷惑をおかけしますが、ご理解と御協力をお願いします。

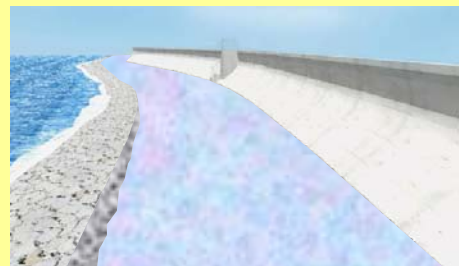


現場代理人
竹谷 臣央

監理技術者
中西 直樹

施工者 中井土木株式会社

完成予想図



工事現場状況（浜田工区）



平成20年度 宮川出張所耐震改修工事

本工事は、庁舎の地震対策のため、鉄骨ブレスの設置、内部に構造スリットの設置します。

近隣住民、付近を御通行される皆様及び、各関係機関の皆様には、大変ご迷惑をお掛けしますが、ご理解ご協力をお願いします。



着工前



足場組立て



現場代理人
中西 章太



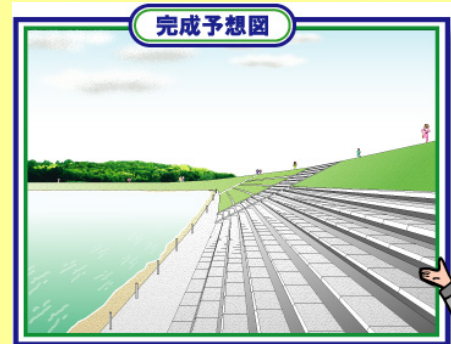
主任技術者
山本 昇

施工者 株式会社 山口工務店

平成20年度 宮川辻久留築堤護岸工事

本工事は辻久留町地先と佐八町地先におきまして、堤防護岸工事を施工致します。

工事期間中につきましては近隣住民の皆様には大変ご迷惑をお掛けする事となりますが、ご理解ご協力のほど、よろしくをお願いします。



現場代理人
杉本 晴紀



監理技術者
島田 徹

施工者
宮本建設株式会社

平成20年度 宮川野川原樋管撤去工事

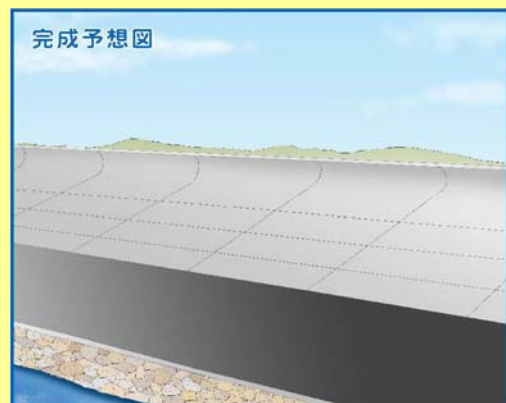
本工事は、伊勢市大湊町地先において、樋管撤去築堤・護岸工事を施工いたします。工事期間中、近隣の皆様にはご迷惑をおかけしますがご理解とご協力をお願いします。



現場代理人
下村 康文



監理技術者
北村 幸彦



施工者 株式会社 西邦建設

平成20年度 五十鈴川一色堤防護岸工事

五十鈴川における伊勢市一色町地先において、堤防護岸工事を施工いたします。

国道42号線の汐合大橋付近から工事車両が出入りいたしますので、ご通行の皆様にはご迷惑をお掛けする事となりますが、ご理解を賜り、ご協力お願い致します。

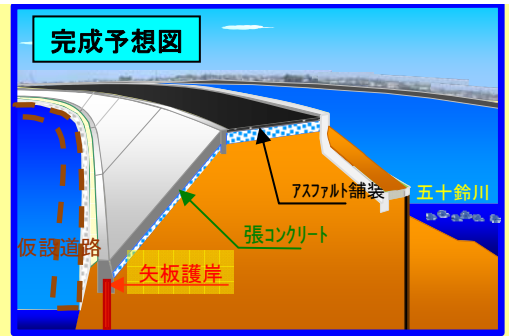


現場代理人 森 裕紀



監理技術者 松田 孝広

施工者
株式会社 森 組



工事現場状況



平成20年度 西南海岸浜田堤防工事

本工事は、多気郡明和町浜田地先において、老朽化した堤防を新しい堤防にする工事を行っています。

工事に伴う堤防道路の通行止や工事車両の通行にてご迷惑をおかけしますが、ご理解とご協力のほどお願い致します。



現場代理人
高橋 誠



監理技術者
森田清文

施工者 株式会社 カドヤ

完成予想図



工事現場状況



平成20年度 宮川東豊浜河口部高潮堤防工事

伊勢市東豊浜町地先にて高潮対策のための堤防護岸工事を行います。

工事に伴い堤防道路は通行止や工事車両の通行にてご迷惑をおかけしますが、ご理解とご協力のほどお願い致します。

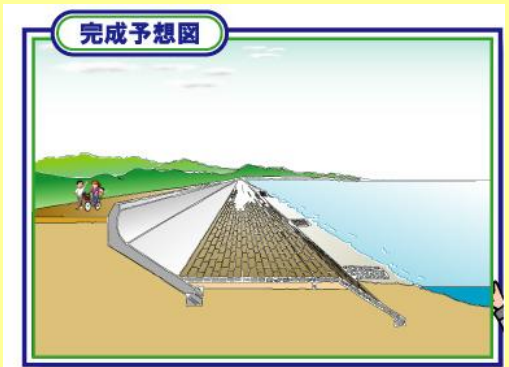


現場代理人
岡井 健二



監理技術者
天満 一也

完成予想図



施工者 株式会社 丸宗土建

平成20年度 勢田川船江護岸工事

本工事は伊勢市船江地先の勢田川左岸（田尻地先）及び「伊勢河崎商人館駐車場」（神久地先）にて護岸工事を行ないます。

工事期間中に於きましては、近隣住民の皆様並びに沿道を通行される皆様に対し大変ご迷惑をおかけしますが、ご理解ご協力のほどよろしくお願い致します。



現場代理人 兼 監理技術者
村田 元 (朝日丸建設)



施工者 朝日丸・前田経常建設共同企業体

工事現場状況 (田尻地区)

平成20年度 西南海岸大淀堤防工事

本工事は明和町大淀地先において、堤防が老朽化しているため、堤防護岸の改修工事を行っています。

工事に伴う堤防道路の通行止や工事車両の通行にてご迷惑をおかけしますが、ご理解と御協力をお願いします。

完成予想図



工事現場状況



施工者
中井土木株式会社



現場代理人
木高 大吾



監理技術者
今村 真介

平成20年度 宮川東豊浜高潮護岸工事

本工事は伊勢市東豊浜町地先にて、高潮対策のため堤防護岸工事を行います。

工事用車両の通行及び堤防道路の規制等により近隣の皆様にはご迷惑をおかけしておりますが、ご理解とご協力をお願いします。

完成予想図



現場代理人
上村 憲司



監理技術者
中井 伸幸

施工者
株式会社 山野建設

平成20年度 大湊川大湊地区堤防護岸工事

本工事は伊勢市大湊町地先にて、護岸工事を行います。

工事用車両の通行及び堤防道路の規制等により近隣の皆様にはご迷惑をおかけしますが、ご理解とご協力をお願いします。

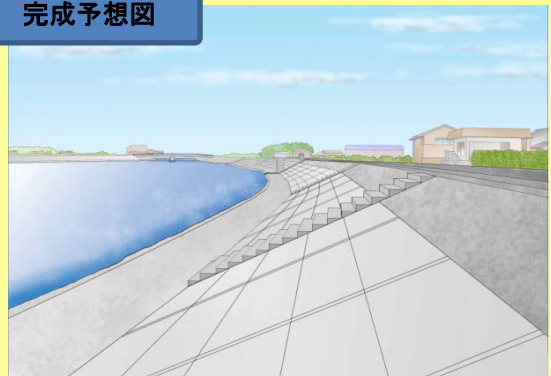


現場代理人
赤堀 和哉



監理技術者
山下 譲

完成予想図



施工者
株式会社 山野建設

平成21年度 宮川維持管理工事

本工事は宮川、五十鈴川、勢田川、西南海岸の緊急的な維持工事、小規模な維持工事、堤防管理の為の除草工事を行っています。

緊急的な工事のため、突発的に発生する交通障害、工事車両等の運行等、近隣の皆様にはご迷惑をお掛けいたしますが、ご理解ご協力を賜りますようお願いいたします。



現場代理人 兼 監理技術者
永田 元彦

施工者
海老屋建設株式会社

除草作業状況



7月は河川・海岸愛護月間

トピックス

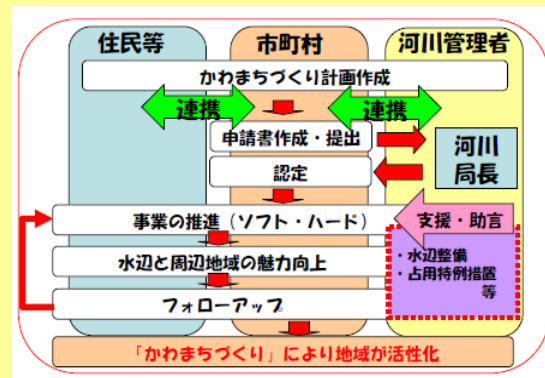
「伊勢地区かわまちづくり」認定書を伝達

国土交通省では、地域の個性やニーズに対応した治水事業の一層の展開を図るため、賑わいのある河畔空間の創出を目指す市町村等において、ソフト・ハード両面から、まちづくりと一体となった河川整備を推進するため、平成21年度から新たに「かわまちづくり支援制度」を創設しました。この「かわまちづくり支援制度」に「伊勢地区かわまちづくり」が認定され、平成21年6月5日(金)伊勢市役所にて「伊勢地区かわまちづくり」の認定書が伝達されました。「伊勢地区かわまちづくり」は平成25年の伊勢神宮式年遷宮に向けて、宮川水系全体をより親しみやすい環境に整えるため、「かわ」と「まち」が一体となった親水護岸等の整備や高水敷を利用したパーク&バスライドの実施による市街地の渋滞緩和などにより伊勢市の歴史ある町並みの散策や既存の観光スポットの有効活用を促進していくものです。



認定書の伝達（6月5日伊勢市役所にて）

かわまちづくり支援制度の概要



伊勢市水防訓練

6月14日の日曜日、伊勢市の水防訓練が宮川ラブリバー公園でありました。万が一の出水時に備え、水防工法などの訓練を実施しました。国土交通省三重河川国道事務所からもポンプ車等の災害対策車が参加しました。



勢田川七ヶ大そうじ

7月5日の日曜日、勢田川全域において、『汚れた勢田川の浄化に願いをこめて』という主旨で、市民の皆様方によるボランティアによる川の清掃活動が実施され、約3,100人が参加されました。



*お役立ち情報

- ◎三重河川国道事務所モバイルサイト
<http://ns.mdrc.go.jp/m/>
- ◎川の防災情報（河川の水位や雨の情報）
<http://www.river.go.jp/>
- ◎宮川の浸水想定区域・宮川の重要水防箇所
<http://www.cbr.mlit.go.jp/mie/shinsui/shinsui/index.html>
- ◎道の相談室
☎0120-106-497（三重県内）
- ◎宮川流域ルネッサンス協議会
<http://www.miyarune.jp/>
- ◎鮎遡上情報 宮川漁業協同組合
☎0596-39-1500

ストップ! 河川水難事故

川のことをよく知ろう! ～急な増水に備えて～

川で遊ぶことは、すごく楽しい。魚釣りやカヌー、水遊び、たくさんの楽しみが僕らを待っている。もちろん子どもたちも大好きだ。でも川には、急な増水などの危険な一面もあるんだ。「天気は常に気を配る」、「川の様子をよく見る」などいくつかの注意で、急な増水による水難事故を未然に防ぎ、安全に川を楽しもう!



1 川に行く前に 2 川に着いたら 3 こんな場所は急な増水に注意!

1. 必ず天気や川の情報をチェックしよう。急な雨で、川が増水することもあるぞ!
2. 途中のコンビニなどで、川のパンフレットなどが置いてあれば参考にしよう。
3. 川に入る場合は、ライフジャケットなどの活動に合った準備をしよう。

1. 川に関する看板があれば確認しよう。
2. 地元の人がいれば、川の特徴を教えてくださいらおう。
3. 川のリアルタイムな情報を確認し、上流の状況についても把握しよう。

1. 川原は、増水の際は川高くなるぞ、特に中州にいと、増水したら取り残されるぞ!



4 すぐに避難!

1. 増水の前兆や、警報が鳴ったら直ちに避難しよう! すぐに水位が上がってくるぞ!

注意報や警報がでたら、すぐに避難! 避難の遅れは事故につながるぞ!



2. パトロールの人たちや警察・消防、河川管理者の注意には必ず従おう。

こんなときはすぐに避難!

1. 山鳴り(山全体がうなるような音)がする。
2. 水かさが増え、濁ったり、流木、落ち葉が流れてくる。
3. 雨が降っているのに、水かさが増えている。
4. 腐った土・火薬のようなにおいがする。



中州は危険! 増水すると川に取り残されるぞ!

三重河川国道事務所のモバイルサイトでは、携帯電話のインターネット機能で、外出先でも大雨や災害、河川の水位等の情報が入手出来ます。左記URLを登録いただくか、QRコードを利用して登録いただくと簡単に閲覧ができますので、ぜひお役立て下さい。

トップメニュー

三重河川国道事務所 モバイルサイト

携帯電話でみる情報 <http://ns.mdrc.go.jp/m/>

QRコード 携帯電話用QRコード

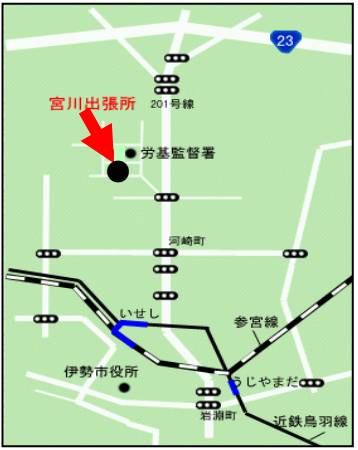
携帯電話のインターネット閲覧機能が利用可能な地域であれば、外出先でも大雨や災害時における情報収集が出来、避難活動などに役立ちます。

<p>テレメータ雨量</p> <p>観測点: 宮川</p> <p>観測日: 04/22 19:00 現在</p> <p>10分: 0.0mm 1時間: 0.0mm 累計: 0.0mm</p> <p>■1時間雨量</p>	<p>テレメータ水位</p> <p>観測点: 宮川</p> <p>観測日: 04/22 19:00 現在</p> <p>現在水位: -0.89m</p> <p>水成団塊水位: 4.30m はん盆注意水位: 5.00m はん盆警戒水位: 6.50m はん盆危険水位: 7.00m 計画高水位: 19.61m</p>	<p>ライブカメラ</p> <p>宮川</p> <p>4/22 17:30 現在</p> <p>以下の水質に留意されています。 水質項目: 水温、溶存酸素、pH、濁度、電導度、DO、COD、BOD、NH4-N、NO3-N、NO2-N、TP、TSS、SS、色度、臭気強度</p>
<p>テレメータ水質</p> <p>観測点: 宮川</p> <p>観測日: 04/22 08:00 現在</p> <p>水温: 20.8℃ 溶存酸素: 9.70mg/L pH: 6.98 濁度: 0.00 NTU 電導度: 1.20 mg/L COD: 0.00 mg/L BOD: 0.00 mg/L</p>	<p>レーダ雨量</p> <p>観測日: 4/22</p> <p>観測範囲: 三重県</p> <p>三重県</p>	<p>気象情報</p> <p>三重県</p> <p>4/22 17:30 現在</p> <p>三重県</p>

連絡先

国土交通省
三重河川国道事務所
宮川出張所
伊勢市船江1-11-25
Tel 0596-25-1018

位置図



連絡先

国土交通省
三重河川国道事務所
宮川出張所
伊勢市船江1-11-25
Tel 0596-25-1018

ご意見・ご感想がございましたら
連絡先までお寄せください。