

宮川通信

宮川出張所
第6号

特集 五十鈴川・勢田川・宮川高潮

工事箇所図



工事一覧表

- ①平成19年度 五十鈴川大切戸排水樋門工事
- ②平成19年度 宮川大湊地区排水樋門工事
- ③平成19年度 宮川磯町災害復旧工事

平成19年度 五十鈴川 大切戸排水樋門工事

伊勢市一色町地先にて、排水樋門・樋管の老朽化に伴う整備を行います。
 現在、工事を行うための準備をしております。
 工事用車両の通行及び堤防道路の規制等により近隣の皆様にはご迷惑をおかけしますが、ご理解とご協力をお願いします。

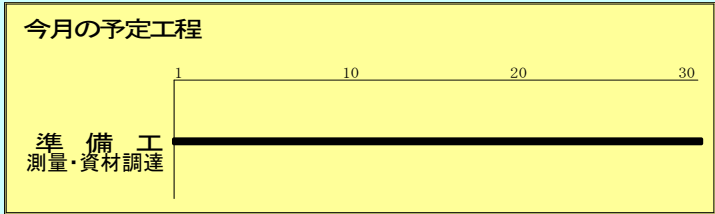
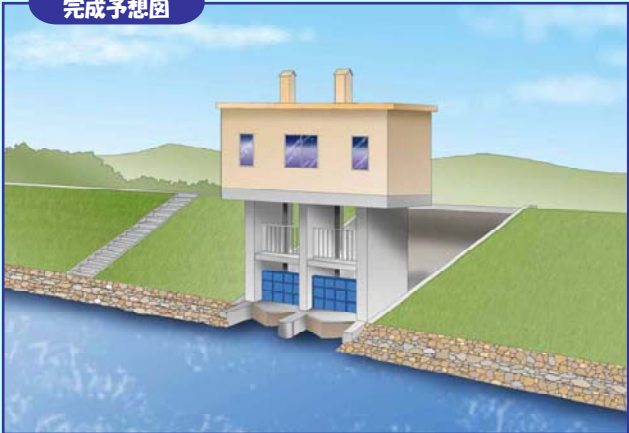


現場代理人 兼 監理技術者
 中井 伸幸

施工者 株式会社 山野建設
 TEL 0596-22-3188

進捗率 0.5%
 4月末現在

完成予想図



平成19年度 宮川大湊地区排水樋門工事

本工事は、伊勢市大湊町地先において、排水樋門築堤・護岸工事を施工いたします。工事期間中、近隣の皆様にはご迷惑をおかけしますがご理解とご協力をお願いします。



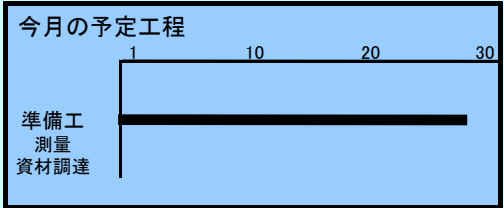
現場代理人
 曾野 和人



管理技術者
 北村 幸彦

施工者 株式会社 西邦建設
 TEL 0596-36-3054

進捗率 0.5%
 4月末現在



平成19年度 宮川磯町災害復旧工事

本工事は、伊勢市磯町地先において、築堤・護岸工事（磯町1工区・磯町2工区）約410mを施工いたします。今月から着工となりますが、近隣住民、付近を御通行される皆様及び各関係機関の皆様には、大変ご迷惑をお掛けしますが、ご理解ご協力のほどお願いいたします。

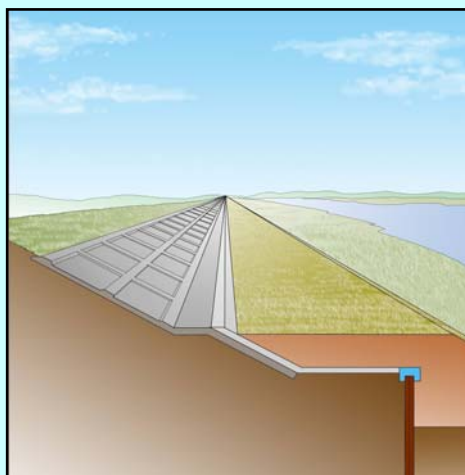


現場代理人
中川 巧



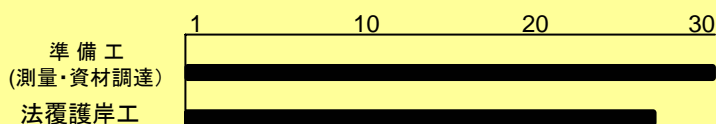
監理技術者
出口裕茂

施工者 株式会社 森 組
TEL 0596-39-1122



進捗率 2.2%

今月の予定工程 予定工程は天候等により変更となることがあります。



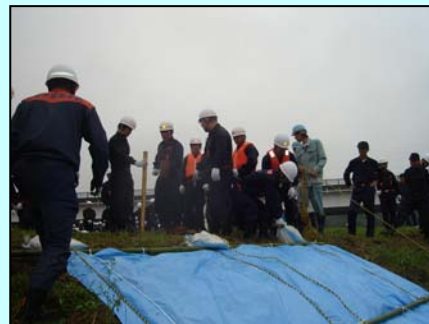
安全対策と環境対策

- | | |
|----------------|---------|
| ◎過積載の一斉点検 | 4月下旬 |
| ◎工事安全衛生協議会（宮川） | 毎月第4木曜日 |
| ◎とおريان瀬 清掃活動 | 4月19日 |
| ◎伐木配布会 | 5月下旬予定 |
| ◎河川安全利用点検 | 4月25日 |
| ◎河川管理施設出水期点検 | 5月中旬 |
| ◎重要水防箇所合同パトロール | 5月中旬 |

水防月間（5月1日～5月31日）

洪水から守ろうみんなの地域

〔水防訓練〕
6月15日 宮川ラブリバー公園



トピックス

勢田川親子観察レポート



平成20年3月15日 伊勢市役所で勢田川親子観察ノート発表会が開催されました。「勢田川親子観察ノート」は「勢田川きれいにプロジェクト(SKiP)」の一環として、昨年、夏休みを中心に親子で勢田川を観察してもらい、汚れの原因を知ってもらうことを目的として実施しました。今回、取り組み結果「勢田川親子観察レポート」の報告と勢田川をきれいにするための意見交換を実施しました。

とおりゃん瀬 清掃活動 (勢田川とおりゃん瀬を育てる会)

平成20年4月19日「勢田川とおりゃん瀬を育てる会」の宇野弘史郎さんをはじめ会員、市民、企業、の皆様54名のボランティアにより勢田川とおりゃん瀬の清掃活動が実施されました。午前9時30分より約2時間、漂着ゴミの回収や竹炭等の浄化剤の補充・更新などの清掃活動に汗を流しました。



西南海岸懇談会

去る平成20年2月29日フレックスホテルにて第4回伊勢湾西南海岸懇談会が開催されました。今回の懇談会では平成19年度事業実施報告と平成20年度事業計画、年間を通じた現地観察及び今後の伊勢湾西南海岸懇談会の実施方針などが議題となりました。当懇談会の詳細については三重河川国道事務所のホームページをご覧ください。伊勢湾西南海岸では、この「伊勢湾西南海岸懇談会」のもとで、防護・環境・利用の調和のとれた海岸事業を適切に推進していきます。

西南海岸北浜工区

タイムカプセル埋設



国土交通省中部地方整備局三重河川国道事務所宮川出張所・伊勢市役所・東大淀小学校では、昨夏、海岸整備事業と海岸愛護を理解してもらうために七イベント地域交流会「星に願いこめ そして思いで」を実施しました。この度、西南海岸北浜整備工事の完了に伴い、平成20年3月21日七イベントで作成した短冊や飾り等をタイムカプセルに入れて、防災ステーション予定地に埋設しました。12年後の成人式での掘り出しが楽しみです。



河川安全利用点検 海岸安全利用点検

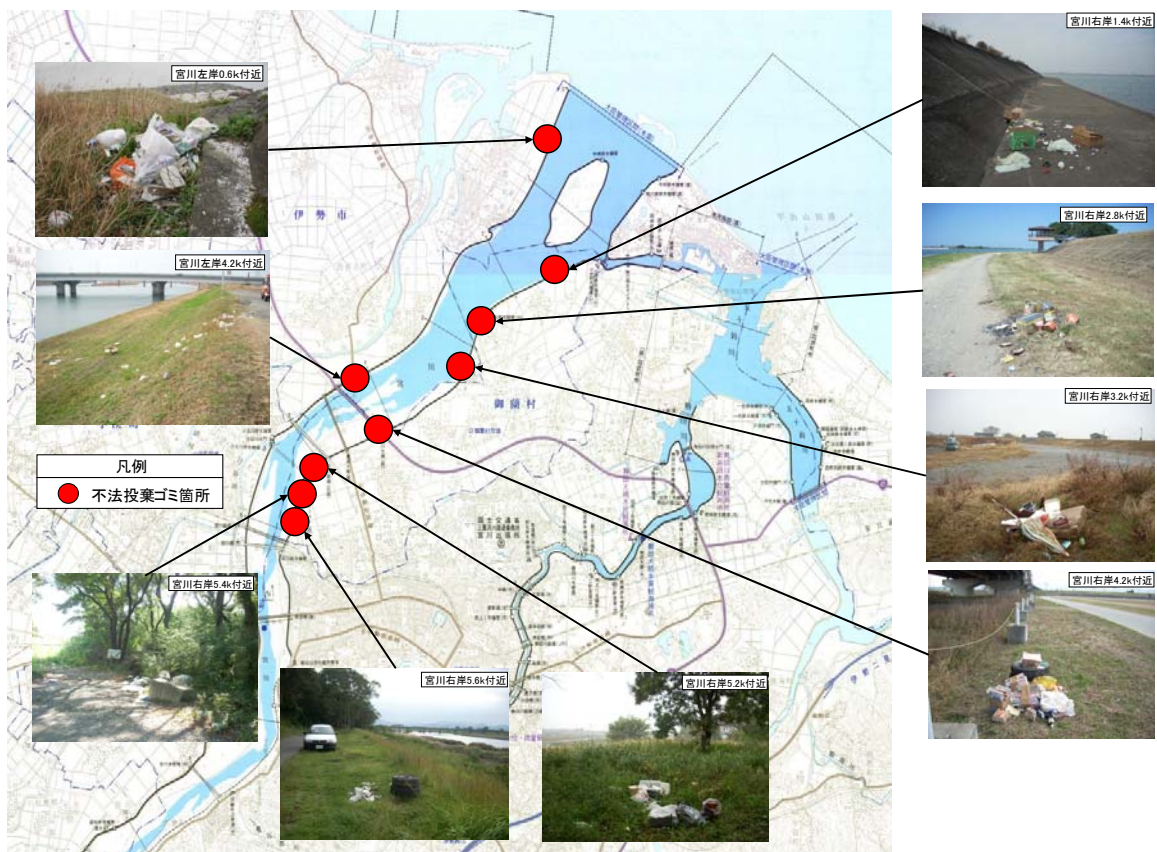
三重河川国道事務所では、河川、海岸利用者が増加するゴールデンウィークを前に河川、海岸を安心して利用して頂くため、安全利用点検を実施しました。宮川では、平成20年4月25日に実施され、宮川堤公園など11箇所での点検を行いました。西南海岸では、平成20年4月18日に点検を行い、大堀川新田樋門など3箇所について、4月25日までに安全対策を施しました。



宮川ゴミマップ

ゴミの不法投棄マップ

【宮川編】



国土交通省からのお願いです。

川はみんなのものです。ゴミを捨てないようにしましょう！！

宮川の生態

平成18年度の堤防工事により支障となったユキワリイチゲをやむなく近隣の同じような環境に移植し、状況を見守っておりましたが、今年も生育が確認され、花が咲きました。

ユキワリイチゲ
(キンポウゲ科・イチリンソウ属)
ユキワリイチゲは秋に葉が出て春に花が咲き、初夏には枯れる藪陰に生える多年草で、地下に茎があり茎で増える特性をもち群生する。
三重県：準絶滅危惧(N_T)

ユキワリイチゲの移植



ご意見・ご感想がございましたら[連絡先](#)までお寄せください。

* 連絡先

国土交通省
三重河川国道事務所
宮川出張所
伊勢市船江町1-11-25
TEL 0596-25-1018

位置図



* お役立ち情報

◎河川の水位や雨の情報

<http://www.river.go.jp/>

宮川の浸水想定区域・宮川の重要水防箇所

<http://www.cbr.mlit.go.jp/mie/>

◎道の相談室

☎0120-106-497（三重県内）

◎宮川流域ルネッサンス協議会

<http://www.miyarune.jp/>

◎鮎遡上情報 宮川漁業協同組合 ☎0596-39-1500

◎日本野鳥の会 三重県支部 ☎090-1566-6010

http://www.geocities.jp/sirochidori_mie/

- ・5月11日 五十鈴川上流早朝探鳥会（伊勢神宮内宮前）
- ・6月22日 雲出川右岸河川公園探鳥会（松阪市舞出町）
- ・7月26日 ねぐら入りを見る探鳥会（伊勢市 外城田川河口）

宮川のビューポイント（宮川堤）

