

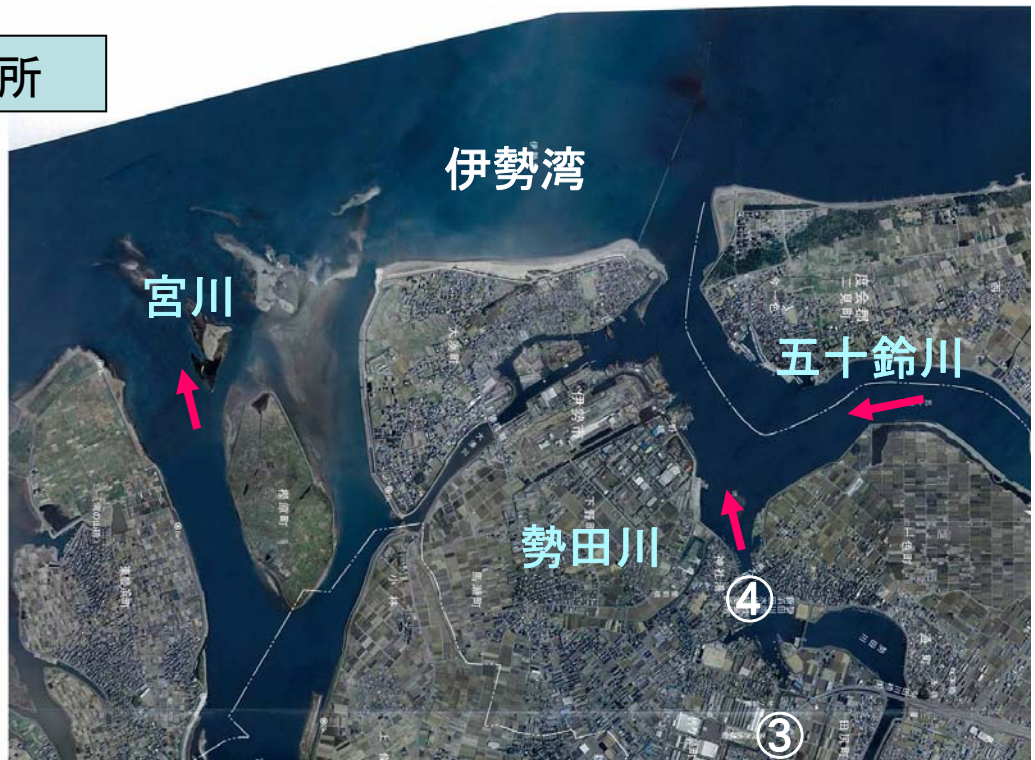
# 宮川通信

宮川出張所  
2007年11月7日

## 特集 海岸・勢田川・維持工事



### 工事箇所



### 工事一覧表

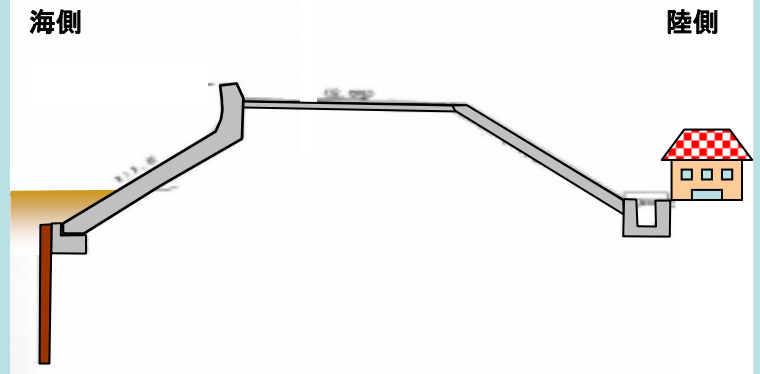
- |         |           |                |
|---------|-----------|----------------|
| ①平成18年度 | 西南海岸      | 北浜堤防補強工事       |
| ②平成18年度 | 西南海岸      | 北浜堤防整備工事       |
| ③平成17年度 | 勢田川       | 桧尻川排水機場ポンプ設備工事 |
| ④平成19年度 | 勢田川       | 排水機場機械設備修繕工事   |
| ⑤平成19年度 | 宮川        | 堤防除草工事(管内全域)   |
| ⑥平成19年度 | 宮川出張所管内河川 | 維持工事(管内全域)     |

## 伊勢湾西南海岸(北浜工区)

伊勢湾西南海岸は、堤防整備後、時間が経過し、堤防が老朽化しているため早急に整備が必要のため、平成4年度より国の直轄事業として海岸整備を進めており、北浜工区として約2.2kmの海岸整備を実施しております。

現在、伊勢市村松町地先と東大淀町地先において、堤防裏(家屋や田畑がある側)の補強工事を実施しています。

### 海岸堤防標準断面図



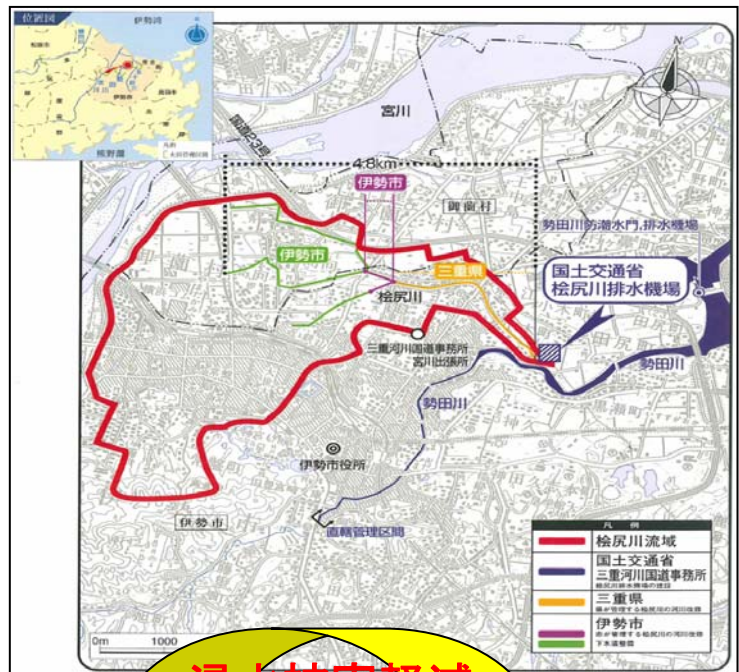
## 桧尻ポンプ施設

桧尻川の浸水被害軽減のため、河川改修は三重県と伊勢市が内水(※)処理対策は国土交通省で各々が事業連携を図りながら実施しています。

平成19年度に予定されている桧尻川暫定改修事業完成にあわせて、内水処理対策として勢田川合流部に桧尻排水機場の整備を進めています。

現在、ポンプ施設の施工を行っています。

※本川(勢田川)の水位が高いため支川(桧尻川)の自然排水が困難になり、家屋や田畑がある側が浸水する現象。



浸水被害軽減



完成予想図



整備前



整備後

## 西南海岸(北浜工区)

### 平成18年度西南海岸北浜堤防補強工事

伊勢市村松町地先にて、海岸堤防の老朽化に伴う補強を行っています。  
 現在堤防を補強する為の盛土・補強コンクリートが完了し、その上に覆土(土をかぶせる作業)を施す作業をしています。  
 平行して、排水構造物も施工しています。工事中は、皆様の安全を考慮し、堤防道路を通行止めにして作業をしています。  
 ご迷惑をお掛けしていますが、ご理解とご協力をお願いします。



本工事現場は自然にやさしい強い堤防をつくっています。

補強コンクリート完了

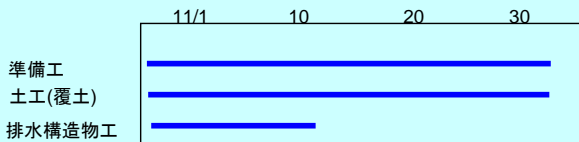


現在の作業(覆土敷均し作業)



現場代理人 木下幸宏 監理技術者 山下茂樹

今月の予定工程 予定工程は、天候により変更になることがあります。

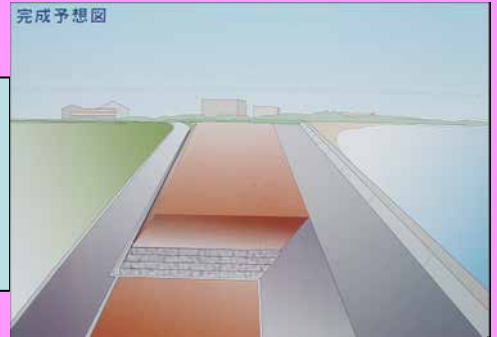


**進捗率67%**  
10月末現在

施工者 中井土木株式会社  
TEL 0598-51-7565

### 平成18年度西南海岸北浜堤防整備工事

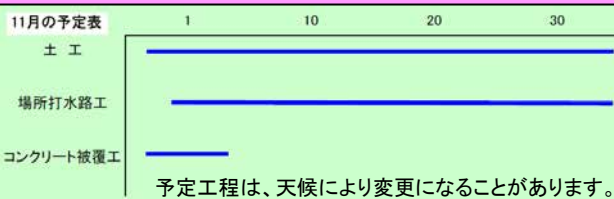
伊勢市東大淀町地先にて、海岸堤防の老朽化に伴う補強と災害時の避難場所となる防災ステーションの整備を行います。  
 現在、防災ステーションの土砂掘削と堤防にコンクリートをかぶせる作業をしています。  
 工事車両の通行等により近隣の皆様にご迷惑をおかけしていますが、ご理解とご協力をお願いします。



補強コンクリート



現場代理人 中村織和 監理技術者 松田渉



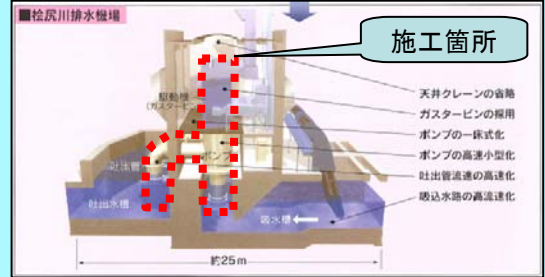
**進捗率40%**  
10月末現在

施工者 株式会社 山野建設  
TEL 0596-21-3188

# 勢田川

## 平成17年度勢田川桧尻川排水機場ポンプ設備工事

伊勢市船江地先にて、桧尻川の内水被害の軽減を目的として勢田川との合流部に建設された排水機場にポンプ設備を新設します。現在、ポンプの据付と電気設備工事を行っています。機械設備の搬入時には、工事車両の通行等により近隣の皆様にご迷惑をおかけしますが、ご理解とご協力をお願いします。



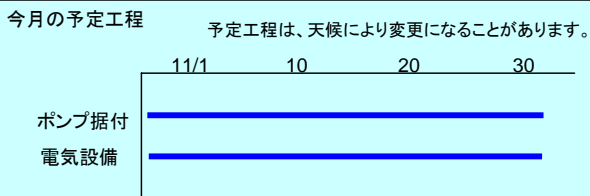
桧尻排水機場

ポンプ据付状況



現場代理人 日高朗

監理技術者 米村省一



**進捗率94%**  
10月末現在

施工者 株式会社 クボタ 中部支社  
TEL 052-564-5041

## 平成19年度勢田川排水機場機械設備修繕工事

伊勢市田尻地先にて、勢田川排水機場の機械設備の老朽化に伴う設備を更新行います。現在、勢田川排水機場の除塵機(じょじんき)※の工場製作中です。近隣の皆様にご迷惑をおかけしますが、ご理解とご協力をお願いします。※流れ込んでくるゴミをすくいあげる機械



除塵機(じょじんき)

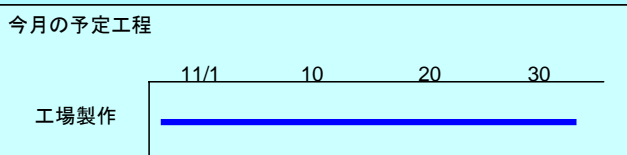


**進捗率15%**  
10月末現在



現場代理人・主任技術者  
橋本 敏正(工場製作)

現場代理人・監理技術者  
長谷川 進(現場据付)



施工者 株式会社 日立プラントテクノロジー 中部支社  
TEL 052-261-9331

## 維持工事

### 平成19年度宮川堤防除草工事

除草作業状況(宮川右岸4.0k付近)

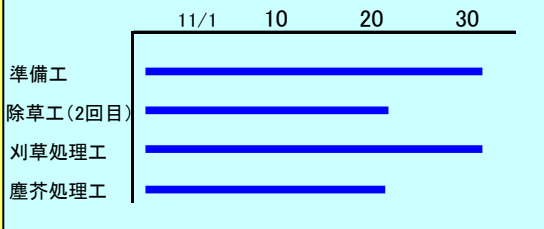


宮川、五十鈴川、勢田川の三川を、堤防管理のため2回目の除草作業を行っています。  
作業中は、近隣の皆様にご迷惑をおかけしますが、ご理解とご協力をお願いします。

堤防管理のため除草作業をおこなっております。

今月の予定工程

予定工程は、天候により変更になることがあります。



進捗率91%  
10月末現在



現場代理人・主任技術者  
西村 明峰

施工者 下建設 株式会社  
T E L 0596-22-4973

### 平成19年度宮川出張所管内河川維持工事

宮川、五十鈴川、勢田川にて、河川の緊急的な工事及び小規模な維持工事をおこなっています。  
緊急的な工事等、近隣の皆様にご迷惑をおかけしますが、ご理解とご協力をお願いします。



不法投棄物処理



護岸補修工事



現場代理人・主任技術者  
中川 聖浩

施工者 株式会社 岩本組  
T E L 0596-25-3108

### 安全対策 等

- ◎工事安全衛生協議会
- ◎施工体制の一斉点検

10月25日

10月～11月 不定期

## 緊急時に活躍する災害対策用建設機械

ご活用ください。

中部地方整備局では災害発生時の緊急対策及び復旧作業支援を目的に、地方自治体の要請に基づき応援派遣を行うことができます。



排水ポンプ車

## 今月のトピックス

### 1. 有緝小 総合学習「勢田川の水質・水生生物調査」(9/25)

有緝小学校6年(100名)の皆さんが総合学習として、勢田川の水質と水生生物の調査を三重県伊勢庁舎前(とおりゃん瀬上流)で実施されました。

透明に見えても水の汚れがひどいことや、それでも予想以上にたくさんの生物が生息していることなどを知り、普段の生活で見ている勢田川とは違った姿にふれられたこと、今後も勢田川への学習を深めたいと感想をいただきました。



調査の様子

### 2. 川と海のクリーン大作戦(10/28)

伊勢湾沿岸の主要河川及び海岸において取り組んでいる「川と海のクリーン大作戦」は今年で7年目を迎え、地域の皆さんや企業等の方々がボランティアとして三重4川と西南海岸で約3000人の参加をして頂き、100トン近いゴミを集めることが出来ました。

今後も「きれいな川や海を子供たちに残す」ため、「ゴミを捨てない、捨てさせない環境作り」とボランティア活動の普及促進を目指し、地域と連携していきます。



清掃活動状況  
宮川 度会橋周辺

### 3. 宮川 水質日本一!

国土交通省では昭和33年から一級河川(直轄管理区間)において水質調査を実施しており、平成18年の一級河川109水系、1117地点の調査結果で、宮川は北海道の4水系を含めた9水系と共に全国第一位となりました。尚、宮川はH14~H16にも全国第一位となっています。

#### 4. 河川愛護モニター報告(要旨抜粋)

##### 宮川 左岸(松田さん)

宮川の秋の風物詩の一つと思われる落ち鮎漁が夕方度会橋上流ではじまり、秋という季節を強く感じる日々となった。

##### 宮川 右岸(天白さん)

宮川大橋の下でバーベキューをした痕跡があった。  
(火災や熱等による悪影響が橋梁本体や添架されている電線や情報管路に考えられますので絶対やめてください)

##### 勢田川(森本さん)

今年も台風、大雨のたびに護岸にゴミが打ち上げられ、小さいものは出来るだけ集めて処分している。又、大きなものは出張所に連絡しているが量があまりに多く苦慮している。

松田

天白

森本

#### 5. H19の主な出水

日時	総雨量(宮川)	最大時間雨量(宮川)	岩出ピーク水位	原因
7/12~7/15	307mm	49mm(14日 17時)	5.77m(15日 6:30)	台風4号

News

平成19年7月14日台風4号による出水により発生した漏水等の対策として、伊勢市御園町上条地先、伊勢市磯町地先にて災害工事が採択されました。

ご意見・ご感想がございましたら**連絡先**までお寄せください。

#### \* 連絡先

国土交通省  
三重河川国道事務所  
宮川出張所  
伊勢市船江町1-11-25  
TEL 0596-25-1018



## \* お役立ち情報

◎河川の水位や雨の情報

<http://www.river.go.jp/>

宮川の浸水想定区域・宮川の重要水防箇所

<http://www.cbr.mlit.go.jp/mie/>

◎道の相談室

☎0120-106-497 (三重県内)

◎宮川流域ルネッサンス協議会

<http://www.miyarune.jp/>

◎鮎遡上情報 宮川漁業協同組合 ☎0596-39-1500

◎日本野鳥の会 三重県支部

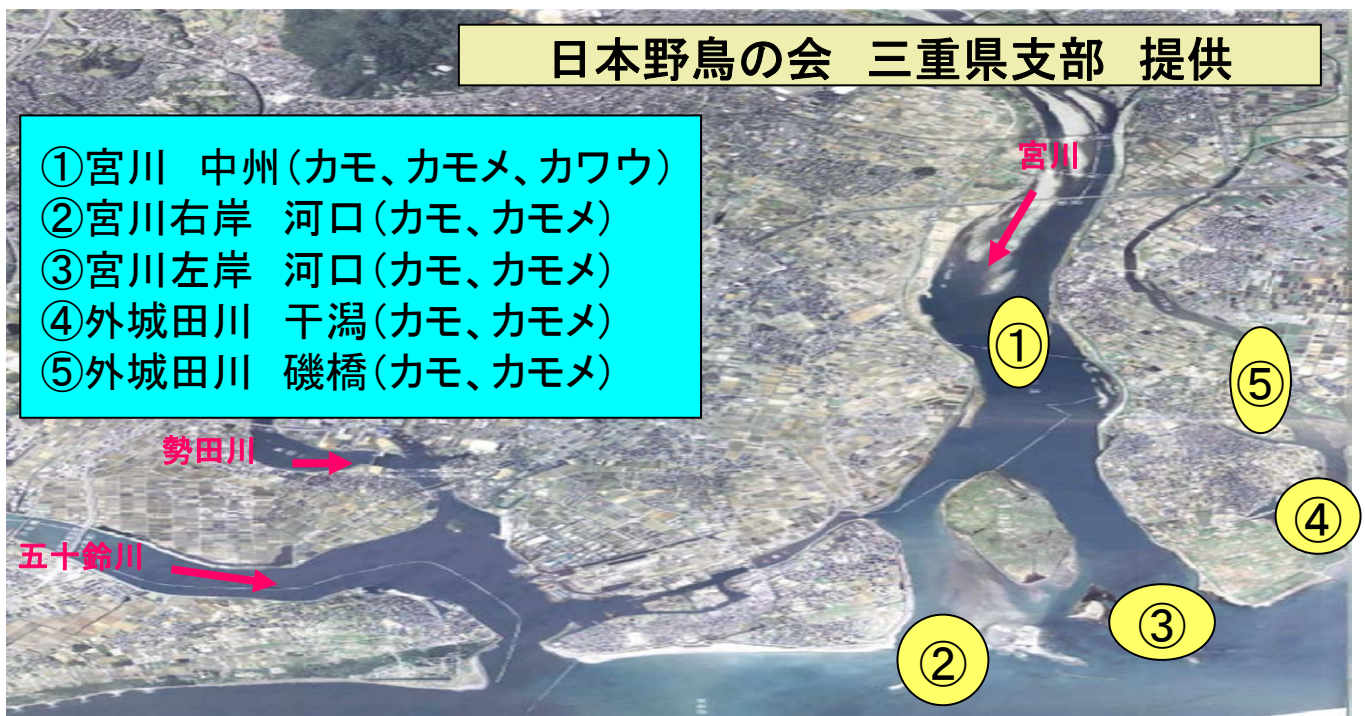
[http://www.geocities.jp/sirochidori\\_mie/](http://www.geocities.jp/sirochidori_mie/)

## 宮川の生態

## 冬のバードウォッチングポイント

日本野鳥の会 三重県支部 提供

- ①宮川 中州(カモ、カモメ、カワウ)
- ②宮川右岸 河口(カモ、カモメ)
- ③宮川左岸 河口(カモ、カモメ)
- ④外城田川 干潟(カモ、カモメ)
- ⑤外城田川 磯橋(カモ、カモメ)



宮川の刈草・伐木必要な方連絡下さい！ 宮川出張所