

# 宮川通信

宮川出張所  
2007年10月1日

\* 工事に伴う通行規制

現在 通行規制はありません。

## 特集 宮川 床上浸水対策特別緊急事業



### 完成写真

①



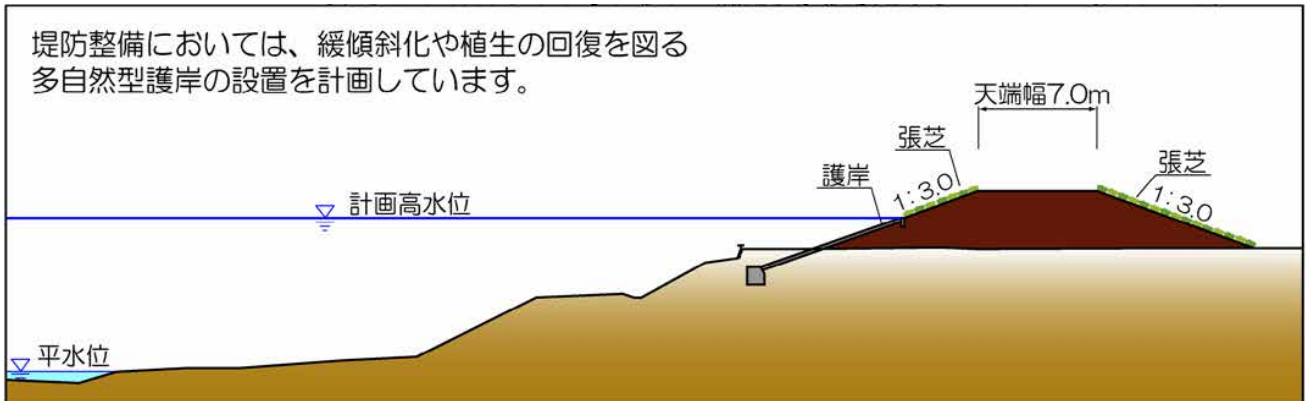
②





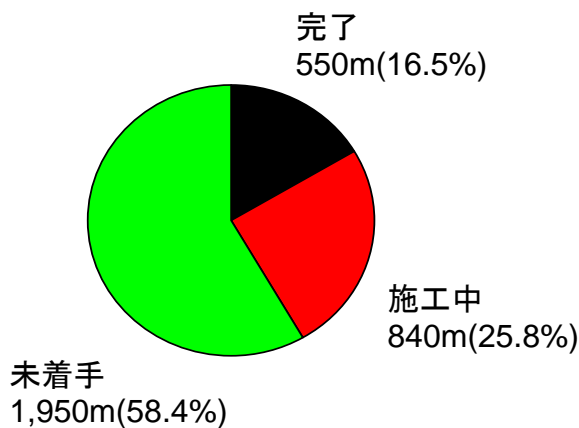
## 堤防整備標準断面図

堤防整備においては、緩傾斜化や植生の回復を図る多自然型護岸の設置を計画しています。

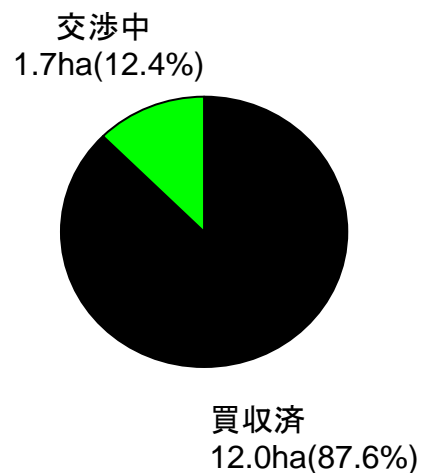


## 右岸堤防整備進捗状況(H19.8現在)

堤防工事実施状況  
(整備延長3,340m)



堤防用地買収状況  
(買収面積約13.7ha)



## 工事一覧表

- |         |               |
|---------|---------------|
| ③平成18年度 | 宮川清水川排水樋門工事   |
| ④平成18年度 | 宮川大倉川原畑築堤護岸工事 |
| ⑤平成18年度 | 宮川大倉川排水樋門工事   |
| ⑥平成19年度 | 宮川大倉築堤護岸工事    |
| ⑦平成19年度 | 宮川佐八築堤護岸工事    |

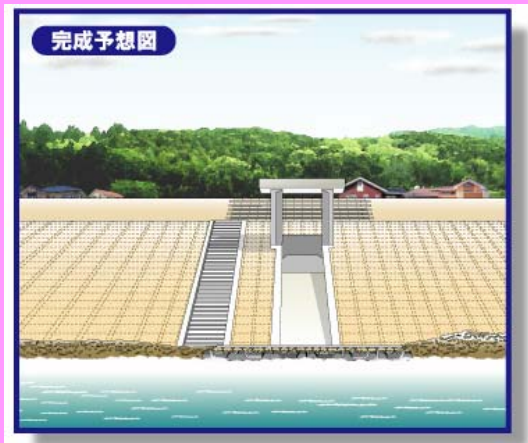
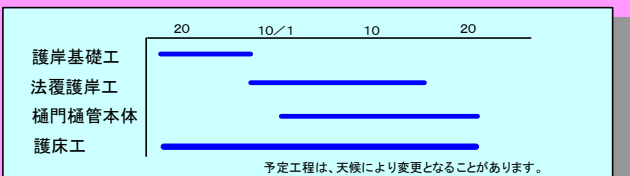
平成18年度 宮川清水川排水樋門工事

伊勢市辻久留町地先において、築堤・護岸・樋門工事（施工延長60.4m）を行っています。現在は、護岸基礎の掘削を完了し下流側より基礎矢板Ⅱw L=2.0mを打設しています。

施工箇所は県道伊勢南島線に面しており交通量が多いので、工事中は近隣住民の皆様にはご迷惑をおかけする事がありますが、早期工事完成にむけて努力していきますので、ご理解とご協力をお願いします。



進捗率20%



施工者 伊勢広域経常建設共同企業体  
TEL 0596-20-5095



現場代理人 中世古 浩史



監理技術者 菅尾 祐治

平成18年度 宮川大倉川原畑築堤護岸工事

平成17年度より堤防整備工事に着手しております『宮川床上浸水対策特別緊急事業』の当工事現場は、大倉地区堤防整備約220mであります。現在、築堤盛土を進行中であります。10月より川表側の護岸基礎工事に作業を進めてまいります。

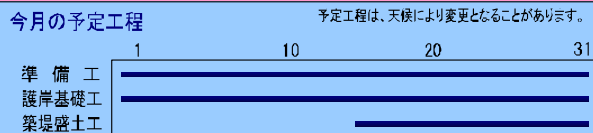
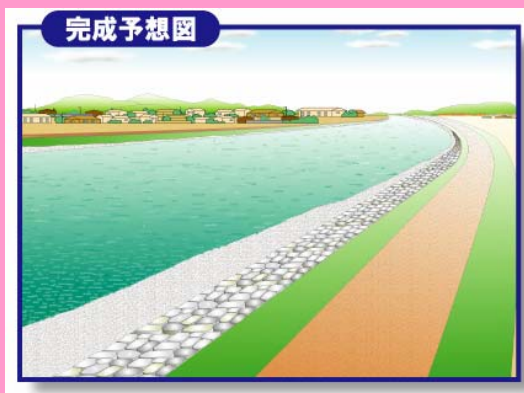
工事施工中は、近隣住民の皆様にはご迷惑をお掛けする事となりますが、ご理解ご協力をよろしくお願い致します。

施工者 宮本建設 株式会社  
TEL 0596-28-6131

進捗率33%

現場代理人 尾間 賢吾

監理技術者 島田 徹



平成18年度 宮川大倉川排水樋門工事

本工事は、平成16年9月に発生した台風21号と同様な降雨が発生した場合でも、洪水を安全に流下させることを目的として、伊勢市大倉町地先において、大倉川排水樋門及び築堤護岸工事を行っています。

なお、施工箇所は軟弱地盤であるため、先行盛土工法（樋門本体を施工する前に盛土を行い、地盤の沈下を促進させ、地盤の強度増加を図る工法）を行います。

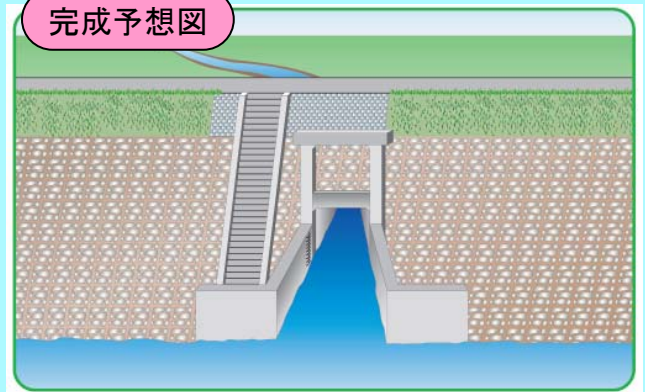
全景（先行盛土状況）



現場代理人 三好 健志



監理技術者 森畑 文雄



完成予想図

今月の工事工程	1	10	20	31
準備工	[Progress bar from 1 to 31]			
先行盛土工 (沈下測定)	[Progress bar from 1 to 31]			

進捗率 25%

施工者 大富建設 株式会社  
TEL 0596-29-5311

平成19年度 宮川大倉築堤護岸工事

本工事は大倉地区におきまして、約220mの築堤護岸を施工致します。

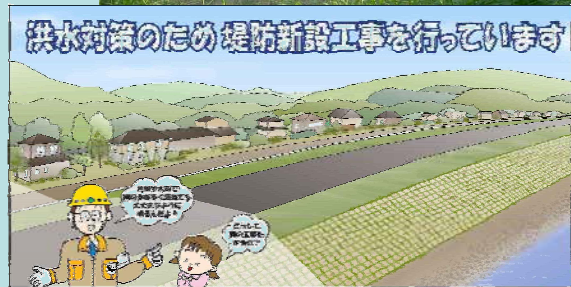
現在の現場といたしましては竹林となっており、今月伐採作業を行って行きます。

本工事が始まると工事車両が出入りが増える事となります。近隣住民の皆様にはご迷惑をお掛けする事となりますが、ご理解ご協力お願い致します。

現場代理人 兼 監理技術者  
山下 譲



施工者 山野建設 株式会社  
TEL 0596-22-3188



進捗率 2%

	25	10/1	10	20	31
伐採工	[Progress bar from 25 to 31]				
仮設道路	[Progress bar from 10/1 to 31]				
掘削・盛土	[Progress bar from 10 to 31]				
護岸基礎工	[Progress bar from 20 to 31]				

予定工程は、天候により変更となることがあります。



## 平成19年度 宮川佐八築堤護岸工事

本工事は佐八地区におきまして、約240mの築堤護岸を施工致します。

現在は伐採前の竹林ですが、10月初旬より伐採作業を行っていきます。

本工事が始まると、工事車両の出入りが増える事となりますが、できるだけご迷惑とならないよう努力いたしますので、ご理解とご協力をお願いします。



完成予想図

進捗率 2%

施工者 松阪土建 株式会社  
TEL 0598-21-1335

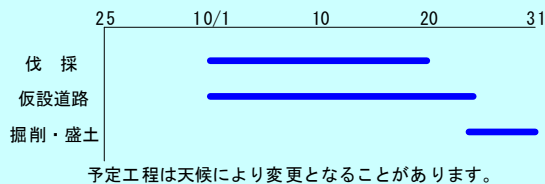


現場代理人 生駒 貴矢



監理技術者 山本 桂弘

### 今月の予定工程



## 安全対策 等

全国労働衛生週間 10/1から10/7

- ◎工事安全衛生協議会 毎月第4木曜日
- ◎過積載現場一斉点検 9月12日

## 今月のトピックス

### 1. 宮川における環境整備検討委員会(9/8)

平成16年9月の台風21号により発生した浸水被害に対する防止対策として「床上浸水対策特別緊急事業」を実施しており、河川環境等へ配慮した計画について「宮川における環境整備検討委員会」で整備方針が決定しました。

#### 整備方針

##### ○河道掘削

河道掘削による自然環境への影響検討及び掘削後の砂州の移動や河床変動の予測を行い、掘削及び樹木伐採による自然環境への影響、治水上の効果、維持管理等を考慮した河道掘削計画を策定した。

##### ○堤防整備

堤防整備計画区間の最下流部は景観、周辺環境、利用環境に配慮した整備計画を策定した。



委員会 実施状況

## 2. 宮川床上浸水対策現地説明会(9/30)

平成16年9月29日の台風21号洪水による被災から3年が経過しました。

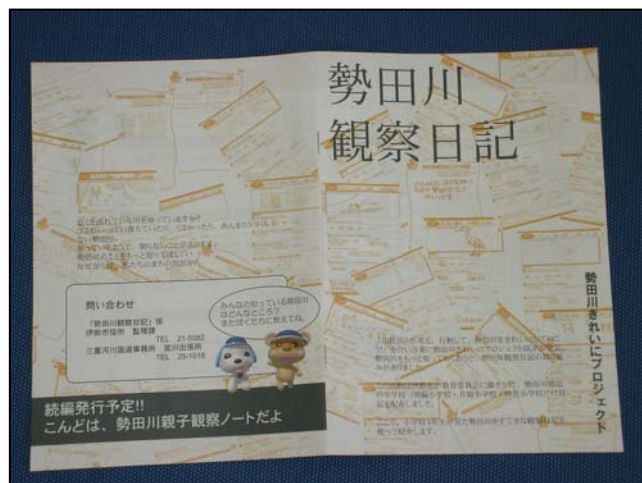
この間、地元住民等関係者の協力の下、堤防整備等の事業を進めてきました。

右岸堤防等の整備最盛期を迎えるにあたり、地元関係者の皆様の参加を呼びかけ整備状況の説明をさせていただくとともに、今後とも円滑な事業執行にご理解いただくため、現地説明会を実施しました。



## 3. 勢田川親子観察ノート

H18の勢田川観察日記にひき続き、H19は勢田川親子観察ノートを夏休み前に配布して、勢田川の観察に参加をお願いしておりました。集約結果は、パンフレット等で12月頃発表を予定しています。



## 4. 度会橋に避難判断水位等の明示

大出水時に避難等の目安となる避難判断水位、氾濫危険水位等を度会橋の橋脚に明示しました。



# \* 宮川 川と海のクリーン大作戦 (10/28(日)朝8時~)

度会橋・親水公園・ラブリバー公園・西クリーンセンター(五十鈴川)  
・養殖研究所前河川敷  
**当日参加も募集中!**

\* 養殖研究所前河川敷につきましては、朝8時30分からの実施となります。  
詳しくはポスター・チラシをご覧ください。

ご意見・ご感想がございましたら**連絡先**までお寄せください。

## \* 連絡先

国土交通省

三重河川国道事務所

宮川出張所

伊勢市船江1-11-25

TEL 0596-25-1018



## \* お役立ち情報

◎河川の水位や雨の情報

<http://www.river.go.jp/>

◎宮川の浸水想定区域・宮川の重要水防箇所

<http://www.cbr.mlit.go.jp/mie/kikenkuiki/index.html>

◎道の相談室

☎0120-106-497 (三重県内)

◎宮川流域ルネッサンス協議会

<http://www.miyarune.jp/>

◎鮎遡上情報 宮川漁業協同組合 ☎0596-39-1500