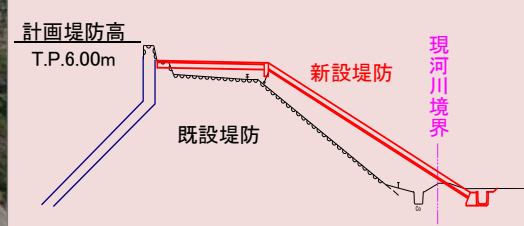


# 平成26年2月に成立した補正予算により高潮堤の整備を進めます

# 雲出川通信

雲出川出張所  
2014年3月発行  
(第19号)



平成26年2月に補正予算が成立し、当出張所管内では、高潮堤防の整備2箇所と堤防整備を1箇所実施することになりました。雲出川・雲出古川の高潮堤防は昭和34年の伊勢湾台風により、甚大な被害が発生したことを受けて、整備されてきたところですが、雲出川右岸の星合町・五主町地先については、堤防断面が不足している区間があるため、川裏の断面拡幅の整備を行う予定です。

平成26年3月には鶴まちづくり協議会会長をはじめ、6自治会長から高潮堤防整備早期完成の要望書も提出され、今後は関係自治会のご協力もいただきながら整備を進めていきます。

また、今年度から工事着手した雲出古川左岸についても、現在大規模地震発生時の堤防沈下抑制のための耐震対策を実施しているところですが、平成26年度も引き続き工事を実施していく予定です。

## 雲出川出張所管内の主な工事内容



# 雲出川管内の工事施工位置図



工事名	工期	工事内容	(平成26年3月24日時点)
①平成24年度 雲出川庄村築堤護岸工事	～H26.3.26	築堤護岸工事	
②平成24年度 雲出川高野築堤護岸工事	～H26.3.26	築堤護岸工事	
③平成24年度 波瀬川八太築堤護岸工事	～H26.3.26	築堤護岸工事	
④平成25年度 雲出川堤防維持管理工事	～H26.3.31	堤防除草、流木撤去等	
⑤平成25年度 雲出川河道維持工事	～H26.3.26	河道維持工事	
⑥平成25年度 波瀬川維持工事	～H26.3.28	河道掘削工事	
⑦平成25年度 雲出古川稲葉上流部高潮堤防工事	～H26.3.27	高潮堤防工事	
⑧平成25年度 雲出古川稲葉高潮堤防工事	～H26.3.26	高潮堤防工事	
⑨平成25年度 雲出古川伊倉津高潮堤防工事	～H26.5.31	地盤改良工事	
⑩平成25年度 中村川河道掘削工事	～H26.7.7	河道掘削工事	
⑪平成25年度 雲出古川伊倉津地区堤防耐震補強工事	～H26.6.30	地盤改良工事	

## ①平成24年度 雲出川庄村築堤護岸工事 ②平成24年度 雲出川高野築堤護岸工事



雲出川右岸11.2～12.4kの約1.2km区間の堤防整備(かさ上げ等)を行いました。

## ⑥平成25年度 波瀬川維持工事



波瀬川全川(0.0～4.2k)では、洪水等により堆積した河川内の土砂を取り除くために、掘削を行いました。また、水の流れを阻害していた河川内の樹木についても伐採を行いました。

## ⑦平成25年度 雲出古川稲葉上流部高潮堤防工事 ⑧平成25年度 雲出古川稲葉高潮堤防工事



伊勢湾台風後50年が経過し、老朽化及び堤防高が不足していた雲出古川右岸の高潮堤防について、0.6～1.2kの区間の整備を行いました。

# 久居農林高校で「未来の土木技術者」に向けた現場見学会を開催しました

## 丁張実施体験



平成26年1月29日に久居農林高校の環境土木科コースの2年生(23名)を招き、土木工事の現場見学会を行いました。教室では、雲出川の概要、築堤護岸工事の概要、現場技術者の仕事(役割と誇り)、河川工事の流れ(準備～完成)、先輩技術者からの体験談(やりがい)、新技術の紹介(転圧管理)について説明しました。次に現場へ移動し、施工状況を見学した後、マシンガイダンスによる転圧管理体験、スマートフォンの端末をコントローラにした測量技術の体験(レイアウトナビゲータ)、丁張実施体験を行いました。

生徒からは「新しい技術にとっても驚きました」といった意見が寄せられ、建設・土木への関心を深めていただくことができました。(工事施工及び見学会の主な説明は丸亀産業(株)に協力していただきました。)

※マシンガイダンスとはTS(トータルステーション)、GNSS(衛星を用いた測位システムの総称)の計測技術を用いて、施工機械(ブルドーザ、バックホウ等)の位置情報・施工情報、及び現場状況(施工状況)と設計値(三次元設計データ)との差異を車載モニターを通じてオペレータに提供し、操作をサポートする技術です。(機械操作はオペレータが行います。)



出張所による雲出川の概要説明



先輩技術者の体験談



マシンガイダンスによる転圧管理体験



スマートフォン端末を利用した測量体験

# 河川工事で発生した伐採木等を無料配布中です

## 配布場所

雲出川 須賀瀬大橋下流 右岸 9.0km付近(津市須ヶ瀬町)  
(3月24日現在)



## 伐採木の配布状況



国土交通省三重河川国道事務所では、洪水時に支障となっている河川内の樹木の伐採工事を行っており、工事により発生した伐採木については、一般の方に無料配布をしております。本来工事で発生する伐採木は処分場で有料処分を行っていますが、配布を行うことにより、工事コストの削減につながっています。3月17日から無料配布を開始しておりますが、まだ数回分は配布できますので、希望される方は、下記の連絡先までご連絡ください。申込時又は配布時に別紙の申込書を書いてください。配布希望日、時間を調整させていただきます。  
**※配布は、お一人様軽トラック1台程度とし、申し込み順とさせていただきます。**  
**無くなり次第配布終了となります。ご了承ください。**

## 【連絡先】

雲出川出張所  
電話 059-255-2770  
ファックス 059-255-1030

申込書は下記のアドレスから「河川工事(雲出川)等で発生した伐採木等の有効活用!」という項目をクリックしてください

<http://www.cbr.mlit.go.jp/mie/oshirase/topics/index.html>

## 雲出川出張所の紹介/ご意見、ご感想等ありましたら、雲出川出張所までお寄せください!

雲出川は三重県の中勢部に位置し、奈良県境を水源として、津市と松阪市の境をとり伊勢湾に流れ込んでいる一級河川です。国土交通省(旧建設省)では、昭和34年の伊勢湾台風の被害を受け、昭和36年から中下流部を担当する雲出川出張所を設置し、本格的に治水事業に着手し、河川の工事や管理を行っています。

### 担当する河川

- ・雲出川：河口から津市一志町高野、大仰まで
- ・雲出古川：河口から雲出川との合流点まで
- ・中村川：雲出川との合流点から松阪市嬉野井之上町まで
- ・波瀬川：雲出川との合流点から津市一志町井関まで

### 主な仕事

- ・河川パトロール、堤防の草刈りや補修等の維持管理
- ・河川に係わる許認可申請の窓口
- ・河川工事の監督等
- ・河川利用等に関する相談窓口

### 雲出川出張所が担当する範囲



### 〈所在地〉

三重河川国道事務所 雲出川出張所  
〒514-1106 津市久居寺町1225-7  
TEL(059)255-2770  
FAX(059)255-1030

### ◎三重河川国道事務所モバイルサイト

<http://www.cbr.mlit.go.jp/mie/m/index.html>

### ◎川の防災情報(河川の水位や雨の情報)

<http://www.river.go.jp/>



### モバイルサイトとは...??

携帯電話のインターネット閲覧機能が利用可能な地域であれば、外出先であっても大雨や災害時における情報、平時における工事規制情報等の情報収集が出来ます。

### 三重河川国道事務所 モバイルサイト

- 国道沿道情報
- 河川情報
- 気象情報