

河川工事で発生した伐採木を無料配布しました

雲出川通信



雲出川出張所
2013年3月発行
(第16号)

【雲出川 右岸9.0km付近 津市須賀瀬町】

平成25年1月20日(日)に須賀瀬大橋下流(右岸9k付近)で雲出川の河道内にて伐採した立木について、工事コスト(処分費)を縮減するために無料配布を行いました。【位置図⑦】
配布開始時刻の9時前には既に長蛇の列ができ、取りに来ていただいた方は県内を中心に遠くは尾鷲市や愛知県小牧市からもご来場いただきました。主に薪ストーブや風呂焚きなどにご使用されるとのことでした。昼前には全て配布することができました。(軽トラック等45台の方に配布)ご協力ありがとうございました。



雲出川中流部河道掘削工事

施工状況



【左岸7.8km付近(下流→上流)】

着工前



【左岸7.8km付近(下流→上流)】

11月から3月にかけて洪水時の水位を低下させるため、「樹木伐採」及び「河道掘削」を実施しました。【位置図⑦】
対岸が見渡せるようになり、景色も大きく変わったかと思えます。また、伐採木は小切りにして無料配布しました。
土砂は10tトラック(5m³)で約10,000台分(50,000m³)を運搬しました。

雲出川水系の工事現場位置図



【工事一覧表】

(平成25年3月時点)

工事名	工期	工事内容
①平成23年度 木造地区排水水門設備工事	～H25.3.28	前田川排水機場ゲート設置工事
②平成23年度 木造地区排水設備工事	～H25.3.22	前田川排水機場排水設備工事
③平成23年度 中勢BP整備工事	～H25.3.25	前田川排水機場水路整備工事
④平成23年度 雲出川堤防維持管理工事	～H25.3.28	維持管理工事
⑤平成23年度 雲出古川稲葉高潮堤防工事	～H25.3.29	高潮堤防工事
⑥平成24年度 波瀬川田尻護岸災害復旧工事	～H25.3.26	護岸補修工事
⑦平成24年度 雲出川中流部河道掘削工事	～H25.3.25	河道掘削工事

雲出古川稲葉高潮堤防工事



【右岸0.4km付近(上流→下流)】



【右岸0.4km付近(上流→下流)】



【右岸6.6km付近(上流→下流)】



【右岸6.6km付近(下流→上流)】

伊勢湾台風により、甚大な被害が発生したことを受け、高潮堤防が整備されましたが、築後約50年が経過し、老朽化が進行しています。

現在、雲出古川右岸0.4k付近から下流へ向かって160mの間の堤防工事を施工中です。【位置図⑤】

また、現場で発生した根固ブロックを再利用し、雲出川右岸6.6kの水当たり部(約140m)に設置しました。

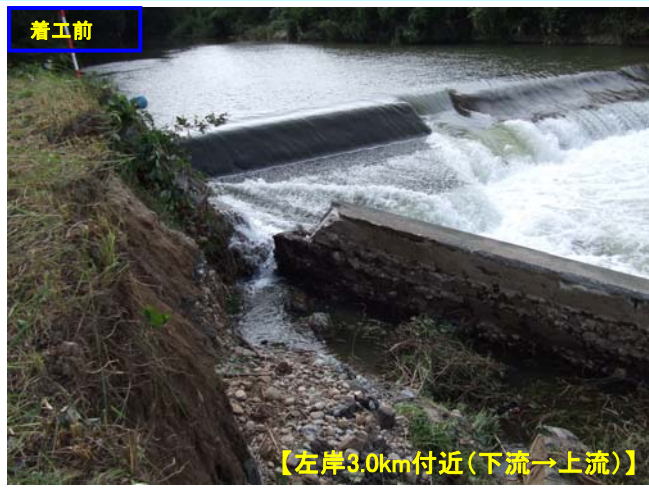
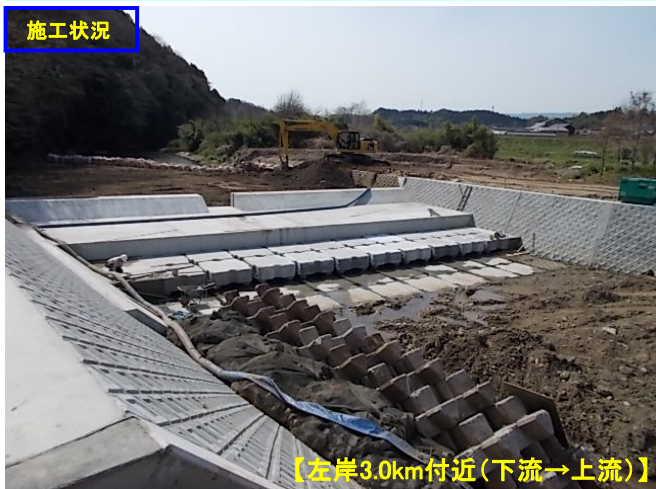
工事現場付近では、工事車両の通行などにより、近隣住民のみならず、付近を通行されるみなさまに、大変ご迷惑をおかけいたします。ご協力のほどお願いいたします。

国道23号中勢バイパス流末整備(前田川排水機場設置)関係工事



国道23号中勢バイパスの流末整備等のために、前田川排水機場の設置工事を行っています。【位置図①、②、③】
出水時に操作することで前田川に溜った水をポンプで汲み上げ、雲出川本川に排水を行います。

波瀬川田尻護岸災害復旧工事



一昨年の9月に通過した台風15号の出水により損傷した波瀬川の護岸(津市一志町神場地先)の災害復旧工事を実施しています。【位置図⑥】

雲出川堤防維持管理工事



河川管理用通路の段差を解消し、道幅を広くしました

落下防止のためにグレーチングを設置しました

転落防止のために階段を補修しました

河川愛護モニター一合同河川巡視

河川愛護モニターとは・・・
地域から募集した方に、各担当範囲の巡視をしながら、モニターのみなさまの視点から、河川管理や河川の状況に関して、気づいた事や、日常生活の中で知り得た情報を提供していただく等をお願いしているものです。

雲出川水系では、3名の方に河川愛護モニターの委嘱をしています。1月24日、2月7日、20日にそれぞれの方と職員と一緒に河川パトロール車で雲出川出張所管内を巡視しました。堤防付近の焼却跡に注意看板設置、投棄された生活ゴミ等の回収、台風通過後の流木等の堆積状況および工事の進捗状況の確認等を行いました。また、津市須賀瀬町の伐採した立木を無料配布したことはとても良かったとのご感想をいただきました。川に親しみを持ってもらうような取り組みをすることが大切とのご意見をいただきました。

【福井 様（委嘱活動範囲：雲出川 右岸2.5km～6.7km付近）】

【由利 様（委嘱活動範囲：雲出川 左岸6.0km～11.2km付近）】

【竹内 様（委嘱活動範囲：波瀬川 左岸1.0km～4.7km付近、波瀬川 右岸1.0km～2.0km付近）】



河川付近のみなさまへ“お願い”

火気厳禁

堤防付近に焼却跡が多く見られます。堤防付近での焼却は、火災を引き起こす恐れがあるばかりか、堤防の損傷やコンクリートの劣化等をおこし、出水時に浸透や洗掘を起こす可能性が高くなります。火気取扱はご遠慮ください。

きれいな水・美しい環境を守りましょう

雲出川出張所の紹介/ご意見、ご感想等ありましたら、雲出川出張所までお寄せください!

雲出川は三重県の中勢部に位置し、奈良県境を水源として、津市と松阪市の境をとおり伊勢湾に流れ込んでいる一級河川です。

国土交通省（旧建設省）では、昭和34年の伊勢湾台風の被害を受け、昭和36年から中下流部を担当する雲出川出張所を設置し、本格的に治水事業に着手し、河川の工事や管理を行っています。

担当する河川

- ・雲出川：河口から津市一志町高野、大仰まで
- ・雲出古川：河口から雲出川との合流点まで
- ・中村川：雲出川との合流点から松阪市嬉野井之上町まで
- ・波瀬川：雲出川との合流点から津市一志町井関まで

主な仕事

- ・河川パトロール、堤防の草刈りや補修等の維持管理
- ・河川に係わる許認可申請の窓口
- ・河川工事の監督等
- ・河川利用等に関する相談窓口



〈所在地〉

三重河川国道事務所 雲出川出張所
〒514-1106 津市久居寺町1225-7
TEL(059)255-2770
FAX(059)255-1030

◎三重河川国道事務所モバイルサイト
<http://www.cbr.mlit.go.jp/mie/m/index.html>
◎川の防災情報(河川の水位や雨の情報)
<http://www.river.go.jp/>



モバイルサイトとは・・・?
携帯電話のインターネット閲覧機能が利用可能な地域であれば、外出先であっても大雨や災害時における情報、平時における工事規制情報等の情報収集が出来ます。

三重河川国道事務所
モバイルサイト

- 道路情報
- 河川情報
- 気象情報