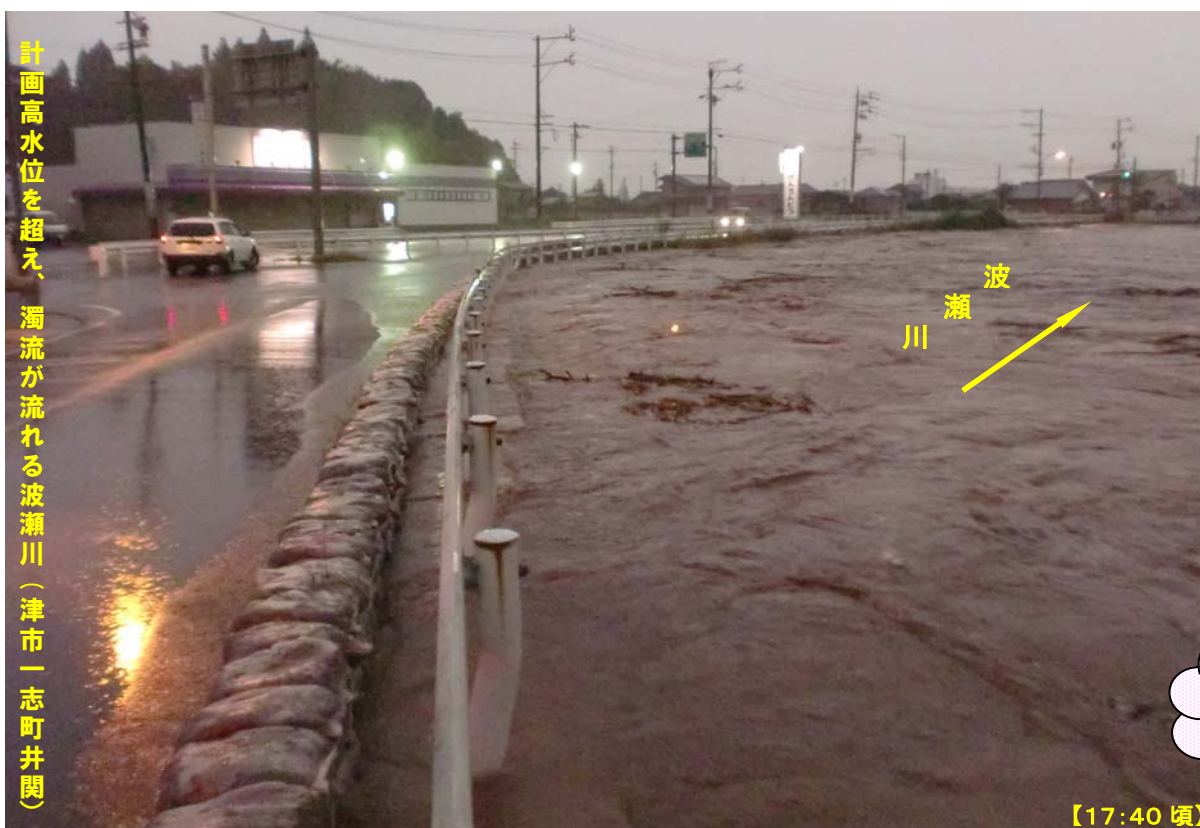


# 猛烈な大雨で計画高水位を超えた「台風17号」

## 雲出川通信



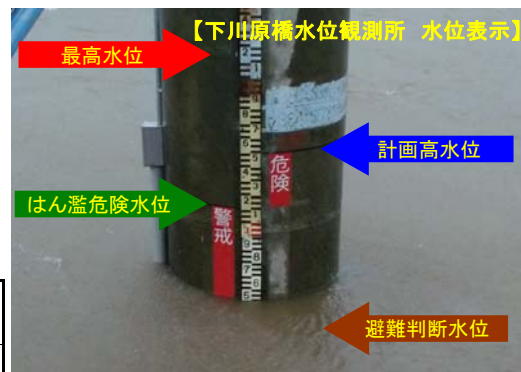
計画高水位を超え、濁流が流れる波瀬川（津市一志町井関）

【17:40頃】

雲出川出張所  
2013年1月発行  
(第15号)

台風17号の接近に伴う大雨により、雲出川水系波瀬川では、上流の室の口雨量観測所で9月30日16時～17時の1時間に57ミリの激しい雨を記録しました。波瀬川の下川原橋水位観測所では、**16時10分、避難判断水位(2.3m)**を観測。16時50分、津市より避難勧告が発令されました。  
(大井地区、高岡地区、川合地区、波瀬地区。21時10分解除。)

その後、河川の水位は急激に上昇し、**17時20分、はん濫危険水位(3.1m)**に達し、さらに**17時40分、計画高水位(3.49m)**を超え、**17時50分に最高水位(4.15m)**を観測しました。しかし、土嚢を設置して道路への浸水を防いだことなどもあり、今回の出水による大きな被害はありませんでした。



波瀬川 (下川原橋水位観測所)	水防団 待機水位	はん濫 注意水位	出動 水位	避難判断 水位	はん濫 危険水位	計画高 水位
基準水位	1.7m	2.2m	2.3m	2.3m	3.1m	3.49m



【16:00頃 中島橋付近】



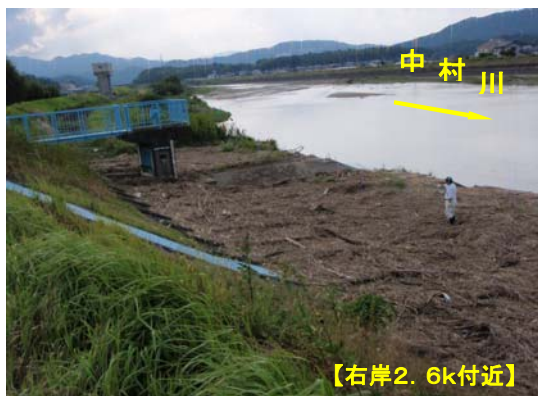
【15:45頃 神場橋付近】



【15:35頃 右岸9.6k付近】

### 流木や漂着ゴミが堆積

管内の各所に流木やゴミが堆積しました。河川区域内の施設管理者様にもご対応いただき、随時撤去作業を進めています。



【右岸2.6k付近】



【右岸1.0k付近】

# 『川と海のクリーン大作戦』実施！！

次世代に伝えたい～つなげたい～美しい河川

⑥五主町地内(雲出川 右岸 河口) 実施日：10月14日(土) 参加者数：165名 ゴミ量：可燃ゴミ 3台(2t) 不燃ゴミ 1台(2t)



⑦中村川(小川橋上下流左右岸) 実施日：10月14日(土) 参加者数：163名 ゴミ量：可燃ゴミ 1台(2t)・不燃ゴミ 0.5台(2t)



毎年、「川と海のクリーン大作戦」では、周辺地域のみならず、各種市民団体、工業者、行政がひとつとなり活動する機会となっております。今年は、天候に恵まれず、予定されていた3回のうち2回が中止となり、10月14日(⑥・⑦)のみの実施となりましたが、台風17号が通過し、流木等が残る中で作業となり、自然と共存していることを再確認することができたのではないかと思います。また、清掃活動を通じ、環境改善だけでなく、地域のみなさまをはじめ、関係機関との連携を深めることができました。

ご協力ありがとうございました☆

## 雲出古川稲葉高潮堤防工事

伊勢湾台風により、甚大な被害が発生したことを受け、高潮堤防が整備されましたが、築後約50年が経過し、老朽化が進行したことから、雲出古川右岸0.4km付近から上流に向かって140mの間の堤防の耐震・強化工事を実施し、平成24年9月27日に完成しました。現在、雲出古川右岸0.4km付近から下流へ向かって160mの間の堤防工事を施工中です。

施工状況



【右岸0.4km付近(下流→上流)】



【右岸0.4km付近(下流→上流)】



【右岸0.4km付近(上流→下流)】

# 雲出川水系の工事現場位置図



【工事一覧表】

(平成25年1月1日時点)

工事名	工期	工事内容
①平成23年度 木造地区排水水門設備工事	～H25.2.22	前田川排水機場ゲート設置工事
②平成23年度 雲出川堤防維持管理工事	～H25.3.28	維持管理工事
③平成23年度 雲出古川稲葉高潮堤防工事	～H25.2.15	高潮堤防工事
④平成23年度 木造地区排水設備工事	～H25.3.22	前田川排水機場排水設備工事
⑤平成23年度 中勢BP整備工事	～H25.3.25	前田川排水機場水路整備工事
⑥平成24年度 波瀬川田尻護岸災害復旧工事	～H25.3.15	護岸補修工事
⑦平成24年度 雲出川中流部河道掘削工事	～H25.3.15	河道掘削工事

11月頃に②堤防維持管理工事で雲出川左岸0.0k付近の河川管理用通路の段差を解消し、道幅も広くしました。



工事現場付近では、工事車両の通行などにより、近隣住民のみならず、付近を通行されるみなさまに、大変ご迷惑をおかけいたします。ご協力のほどお願いいたします。

# 伐採木の無料配布をおこないます。

1月中旬に工事で発生した伐採木について、須賀瀬大橋下流右岸河川敷の工事現場で無料配布を行います。伐採木の全量は約25m<sup>3</sup>(軽トラック約25台分)になります。ご希望の方は、下記工事現場までお越しください。※事前に雲出川出張所までご連絡をお願いいたします。

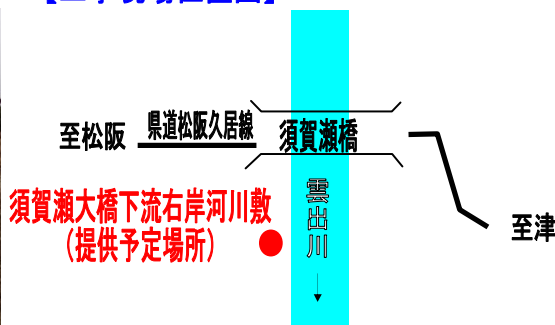


【伐採木の状況写真】



【平成24年12月26日現在】

## 【工事現場位置図】



## 河川付近のみなさまへ“お願い”

# 火気厳禁

堤防付近に焼却跡が多く見られます。堤防付近での焼却は、火災を引き起こす恐れがあるばかりか、堤防の損傷やコンクリートの劣化等をおこし、出水時に浸透や洗掘を起こす可能性が高くなります。火気取扱はご遠慮ください。

きれいな水・美しい環境を守りましょう

## 雲出川出張所の紹介/ご意見、ご感想等ありましたら、雲出川出張所までお寄せください!

雲出川は三重県の中勢部に位置し、奈良県境を水源として、津市と松阪市の境をとおり伊勢湾に流れ込んでいる一級河川です。国土交通省(旧建設省)では、昭和34年の伊勢湾台風の影響を受け、昭和36年から中下流部を担当する雲出川出張所を設置し、本格的に治水事業に着手し、河川の工事や管理を行っています。

### 担当する河川

- ・雲出川：河口から津市一志町高野、大仰まで
- ・雲出古川：河口から雲出川との合流点まで
- ・中村川：雲出川との合流点から松阪市嬉野井之上町まで
- ・波瀬川：雲出川との合流点から津市一志町井関まで

### 主な仕事

- ・河川パトロール、堤防の草刈りや補修等の維持管理
- ・河川に係わる許認可申請の窓口
- ・河川工事の監督等
- ・河川利用等に関する相談窓口



### 〈所在地〉

三重河川国道事務所 雲出川出張所  
〒514-1106 津市久居寺町1225-7  
TEL(059)255-2770  
FAX(059)255-1030



◎三重河川国道事務所モバイルサイト  
<http://www.cbr.mlit.go.jp/mie/m/index.html>  
◎川の防災情報(河川の水位や雨の情報)  
<http://www.river.go.jp/>



モバイルサイトとは・・・?  
携帯電話のインターネット閲覧機能が利用可能な地域であれば、外出先であっても大雨や災害時における情報、平時における工事規制情報等の情報収集が出来ます。

三重河川国道事務所  
モバイルサイト

- 道路情報
- 河川情報
- 気象情報