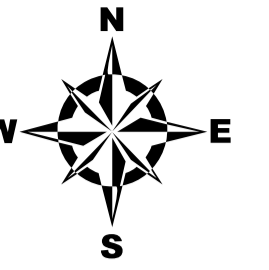
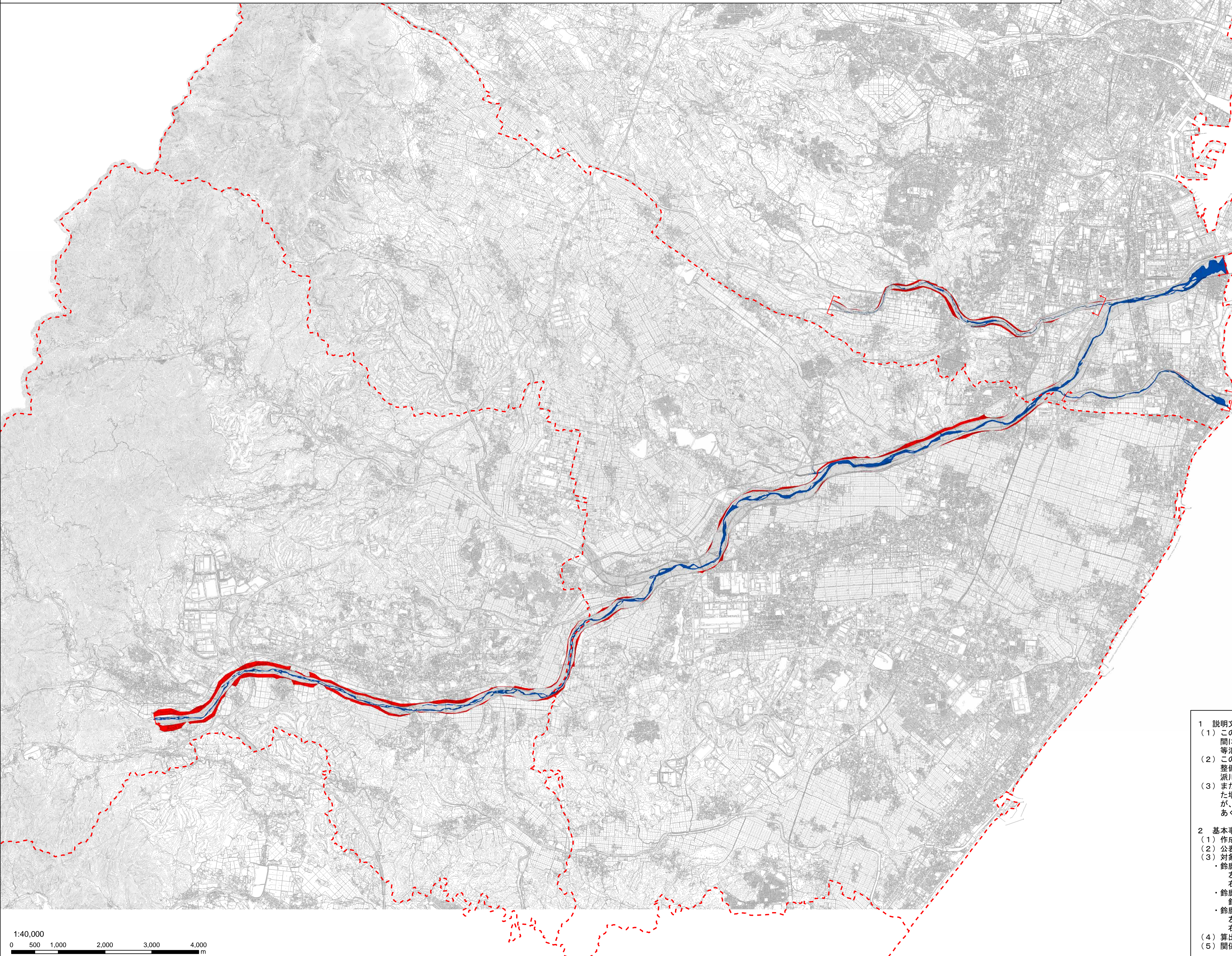


鈴鹿川水系鈴鹿川・鈴鹿川派川・内部川 洪水浸水想定区域図 [家屋倒壊等氾濫想定区域(河岸侵食)]



- 凡例**
- 家屋倒壊等氾濫想定区域 (河岸侵食)
  - 市町村境界
  - 河川等範囲
  - 浸水想定区域の指定の対象となる洪水予報河川・水位周知河川



- 1 説明文**
- (1) この図は、鈴鹿川水系鈴鹿川・鈴鹿川派川の洪水予報区間及び内部川の水位周知区間について、家屋倒壊等をもたらすような氾濫の発生が想定される区域（家屋倒壊等氾濫想定区域）を表示した図面です。
  - (2) この家屋倒壊等氾濫想定区域は、公表時点の鈴鹿川・鈴鹿川派川・内部川の河道の整備状況を勘案して、想定し得る最大規模の降雨に伴う洪水により鈴鹿川・鈴鹿川派川・内部川の河岸の侵食幅を予測したものです。
  - (3) また、家屋倒壊等氾濫想定区域は、鈴鹿川・鈴鹿川派川・内部川の河岸が侵食された場合における、家屋の倒壊・流出等の危険性がある区域の目安を示すものですが、個々の家屋の構造・強度特性等の違いから、この区域の境界は厳密ではなく、あくまでも目安であることに留意して下さい。
- 2 基本事項等**
- (1) 作成主体 国土交通省中部地方整備局三重河川国道事務所
  - (2) 公表年月日 平成28年6月3日
  - (3) 対象となる洪水予報河川、水位周知河川
    - ・鈴鹿川水系鈴鹿川（実施区間）
      - 左岸：三重県亀山市関町新所字宿屋614番の2地先から海まで
      - 右岸：三重県亀山市関ヶ丘字三千坊597番の26地先から海まで
    - ・鈴鹿川水系鈴鹿川派川（実施区間）
      - 鈴鹿川からの分派点から海まで
    - ・鈴鹿川水系内部川の大丘管理区間
      - 左岸：三重県四日市市北小松町字井口397番地先から鈴鹿川への合流点まで
      - 右岸：三重県四日市市北小松町字中川原376番地先から鈴鹿川への合流点まで
  - (4) 算出の前提となる降雨 鈴鹿川流域の6時間総雨量391mm
  - (5) 関係市町村 鈴鹿市、亀山市、四日市市