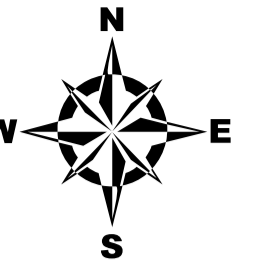
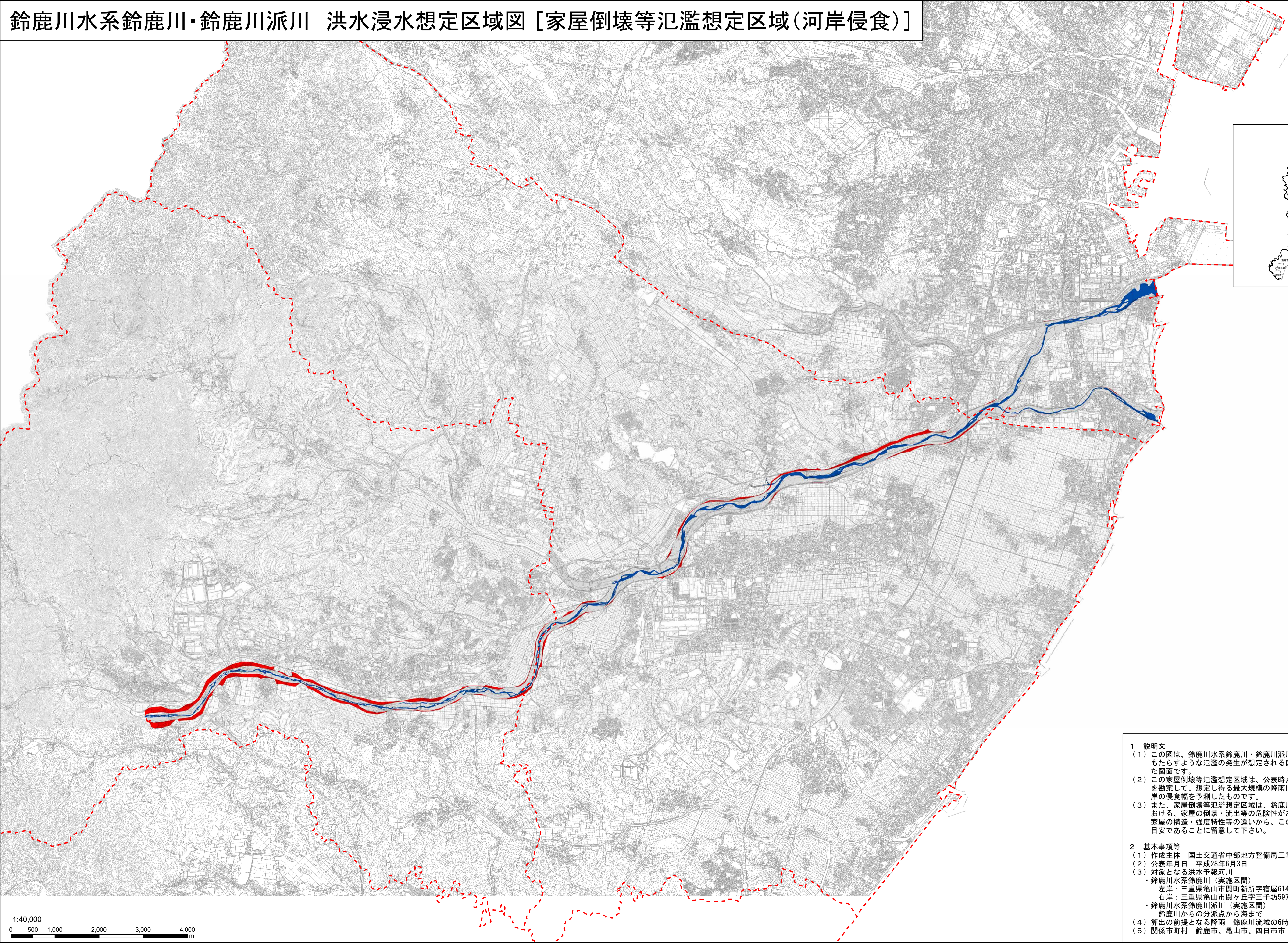


鈴鹿川水系鈴鹿川・鈴鹿川派川 洪水浸水想定区域図〔家屋倒壊等氾濫想定区域(河岸侵食)〕



- ### 凡例
- 家屋倒壊等氾濫想定区域 (河岸侵食)
 - 市町村境界
 - 河川等範囲
 - 浸水想定区域の指定の対象となる洪水予報河川



1:40,000
0 500 1,000 2,000 3,000 4,000 m

- ### 1 説明文
- この図は、鈴鹿川水系鈴鹿川・鈴鹿川派川の洪水予報区間について、家屋倒壊等をもたらすような氾濫の発生が想定される区域(家屋倒壊等氾濫想定区域)を表示した図面です。
 - この家屋倒壊等氾濫想定区域は、公表時点の鈴鹿川・鈴鹿川派川の河道の整備状況を勘案して、想定し得る最大規模の降雨に伴う洪水により鈴鹿川・鈴鹿川派川の河岸の侵食幅を予測したものです。
 - また、家屋倒壊等氾濫想定区域は、鈴鹿川・鈴鹿川派川の河岸が侵食された場合における、家屋の倒壊・流出等の危険性がある区域の目安を示すものですが、個々の家屋の構造・強度特性等の違いから、この区域の境界は厳密ではなく、あくまでも目安であることに留意して下さい。
- ### 2 基本事項等
- 作成主体 国土交通省中部地方整備局三重河川国道事務所
 - 公表年月日 平成28年6月3日
 - 対象となる洪水予報河川
 - 鈴鹿川水系鈴鹿川(実施区間)
 - 左岸：三重県亀山市関町新所字宿屋614番の2地先から海まで
 - 右岸：三重県亀山市関ヶ丘字三千坊597番の26地先から海まで
 - 鈴鹿川水系鈴鹿川派川(実施区間)
 - 鈴鹿川からの分派点から海まで
 - 算出の前提となる降雨 鈴鹿川流域の6時間総雨量391mm
 - 関係市町村 鈴鹿市、亀山市、四日市市