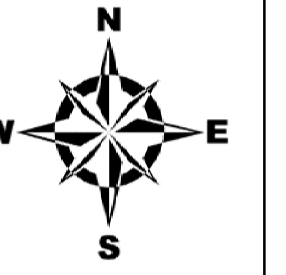
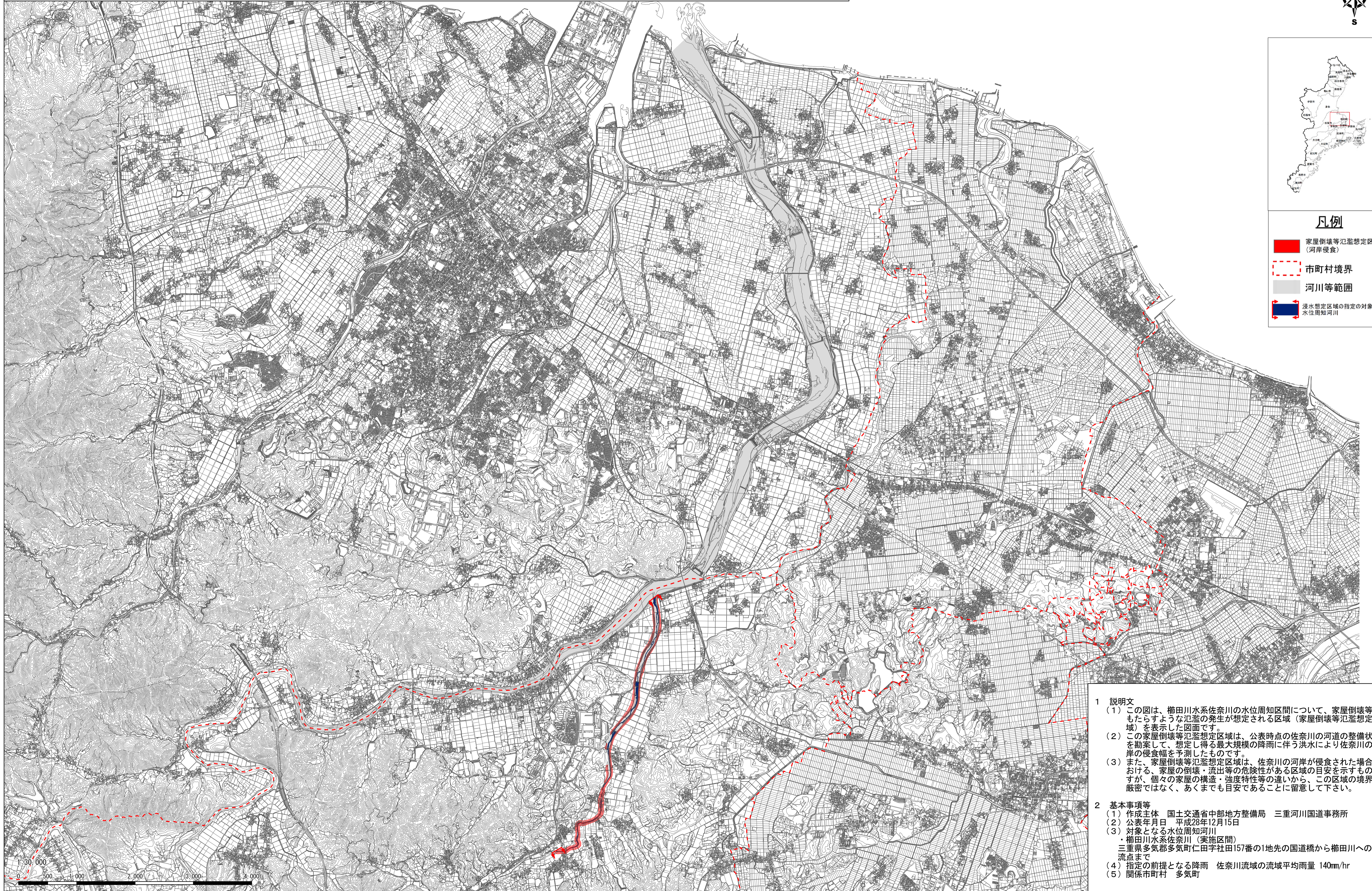


櫛田川水系佐奈川 洪水浸水想定区域図〔家屋倒壊等氾濫想定区域（河岸侵食）〕



凡例

- 家屋倒壊等氾濫想定区域（河岸侵食）
- 市町村境界
- 河川等範囲
- 浸水想定区域の指定の対象となる水位周知河川



- ### 1 説明文
- この図は、櫛田川水系佐奈川の水位周知区間について、家屋倒壊等をもたらすような氾濫の発生が想定される区域（家屋倒壊等氾濫想定区域）を表示した図面です。
 - この家屋倒壊等氾濫想定区域は、公表時点の佐奈川の河道の整備状況を勘案して、想定し得る最大規模の降雨に伴う洪水により佐奈川の河岸の侵食幅を予測したものです。
 - また、家屋倒壊等氾濫想定区域は、佐奈川の河岸が侵食された場合における、家屋の倒壊・流出等の危険性がある区域の目安を示すものですが、個々の家屋の構造・強度特性等の違いから、この区域の境界は厳密ではなく、あくまでも目安であることに留意して下さい。
- ### 2 基本事項等
- 作成主体 国土交通省中部地方整備局 三重河川国道事務所
 - 公表年月日 平成28年12月15日
 - 対象となる水位周知河川
・櫛田川水系佐奈川（実施区間）
三重県多気郡多気町仁田字社田157番の1地先の国道橋から櫛田川への合流点まで
 - 指定の前提となる降雨 佐奈川流域の流域平均雨量 140mm/hr
 - 関係市町村 多気町