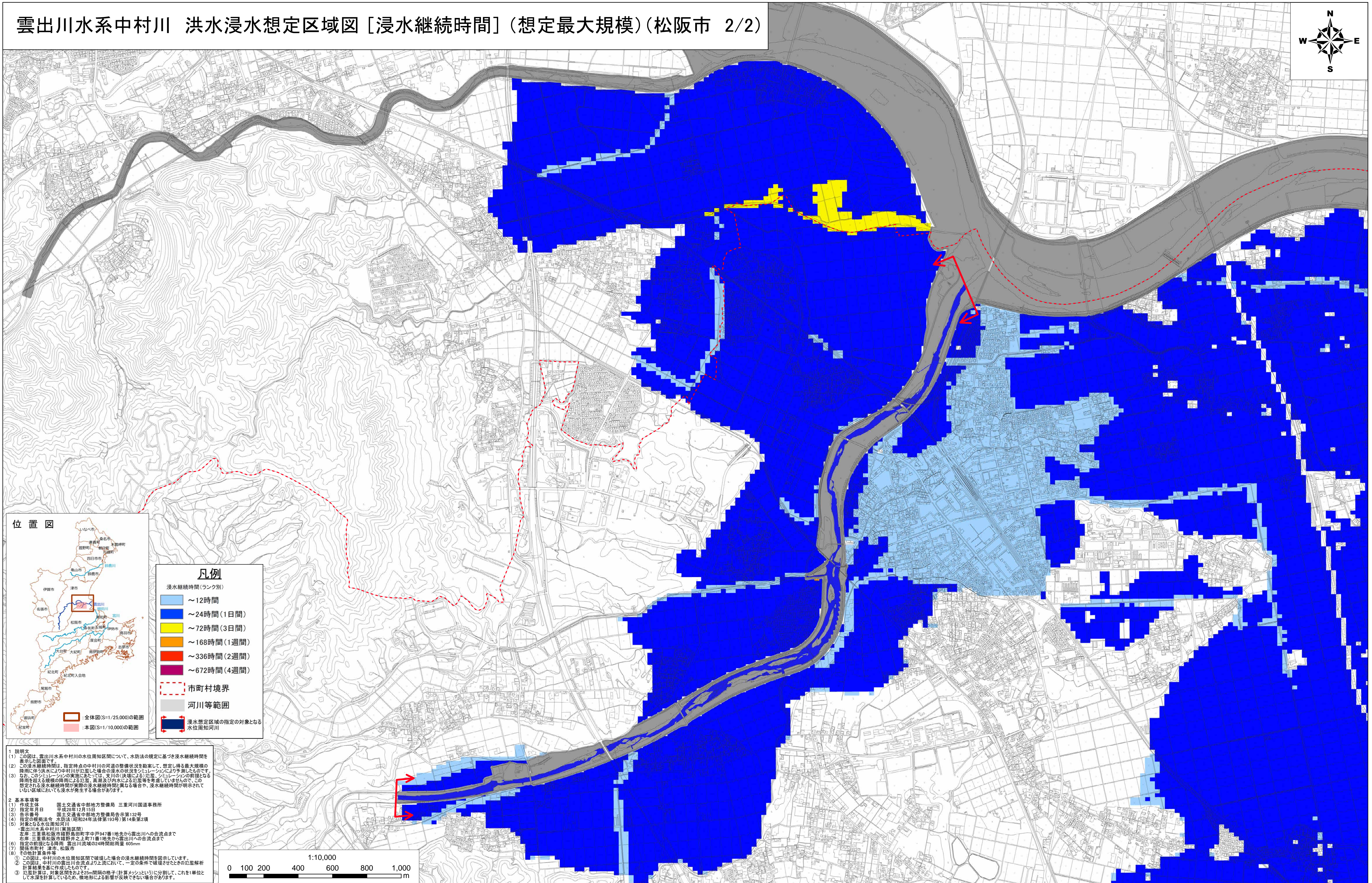
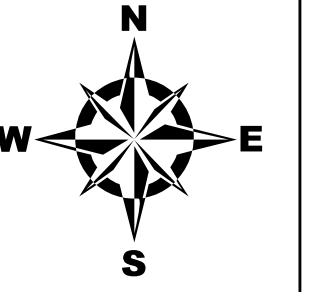


雲出川水系中村川 洪水浸水想定区域図 [浸水継続時間] (想定最大規模)(松阪市 2/2)



位置図



凡例

浸水継続時間(ランク別)

	～12時間
	～24時間(1日間)
	～72時間(3日間)
	～168時間(1週間)
	～336時間(2週間)
	～672時間(4週間)

市町村境界
 河川等範囲
 浸水想定区域の指定の対象となる水位周知河川

: 全体図(S=1/25,000)の範囲
 : 本図(S=1/10,000)の範囲

1 説明文

(1) この図は、雲出川水系中村川の水位周知区域について、水防法の規定に基づき浸水継続時間を示した図面です。

(2) この浸水継続時間は、指定時点の中村川の河道の整備状況を勘案して、想定し得る最大規模の降雨に伴う洪水により中村川が氾濫した場合の浸水の状況をシミュレーションにより予測したものです。なお、このシミュレーションの実績は、支川の流域にある雨量、シミュレーションの前提となる降雨を超える規模の降雨による氾濫、高潮及び内水による氾濫等を考慮していませんので、この想定される浸水継続時間が実際の浸水継続時間と異なる場合や、浸水継続時間が明示されていない区域においても浸水が発生する場合があります。

2 基本事項等

(1) 作成主体 国土交通省中部地方整備局 三重河川国道事務所
 (2) 指定年月日 平成28年12月15日
 (3) 告示番号 国土交通省中部地方整備局告示第132号
 (4) 指定の根拠法令 水防法(昭和24年法律第193号)第14条第2項
 (5) 対象となる水位周知河川 雲出川水系中村川(津市・松阪市) 左岸 三重県松阪市稲野島田町中戸947番1地先から雲出川への合流点まで 右岸 三重県松阪市稲野島田町中戸947番1地先から雲出川への合流点まで
 (6) 指定の前提となる降雨 雲出川流域の24時間総雨量 60mm
 (7) 関係市町村 津市、松阪市
 (8) その他注意事項

① この図は、中村川の水位周知区域で破壊した場合の浸水継続時間を図示しています。
 ② この図は、中村川の雲出川合流点より上流において、一定の条件で破壊されたときの氾濫解析計算結果を基に作成したものです。
 ③ 氾濫計算は、対象区域をおよそ25m間隔の格子(計算メッシュという)に分割して、これを1単位として水深を計算しているため、微地形による影響が反映できない場合があります。

