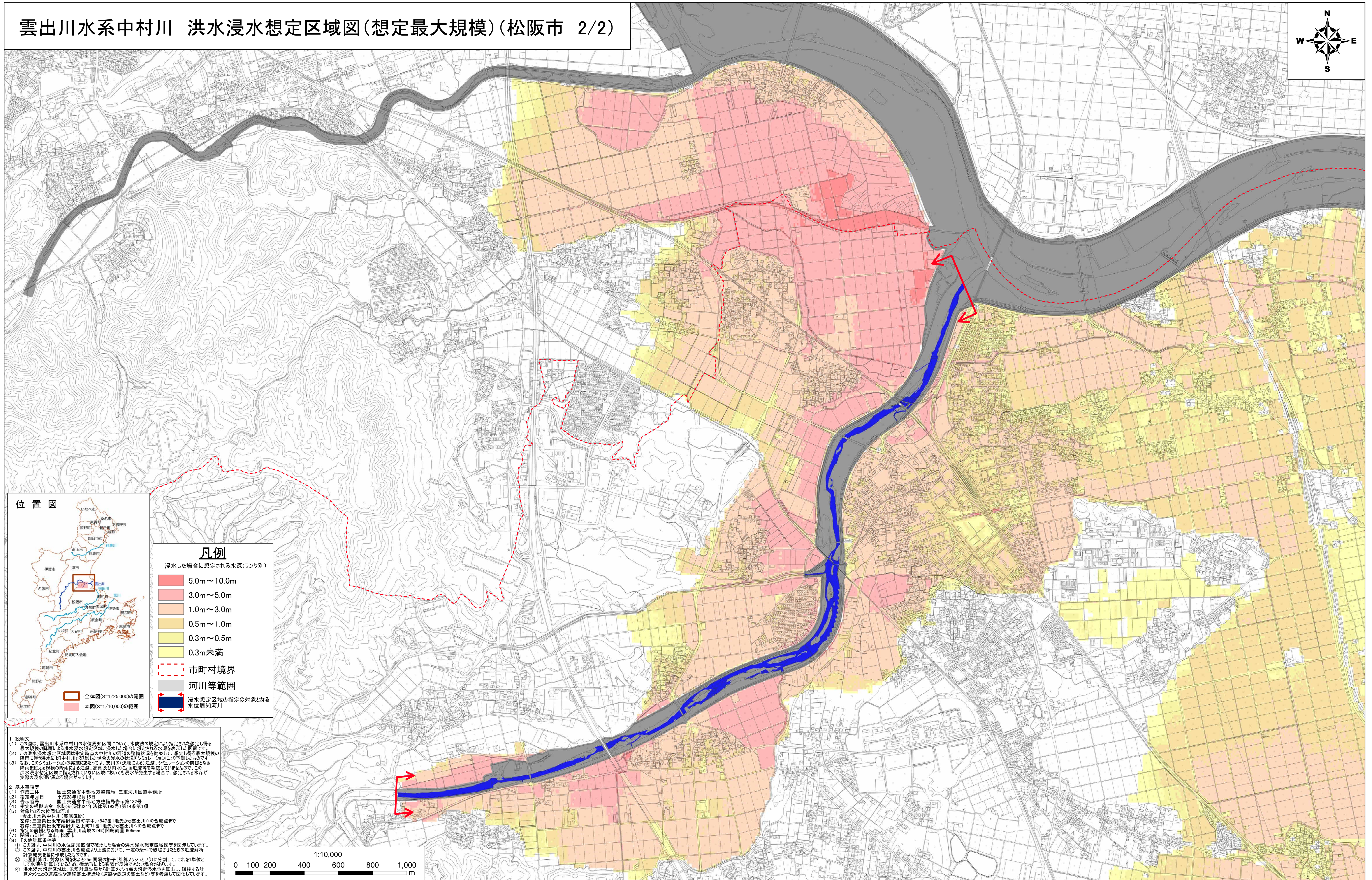
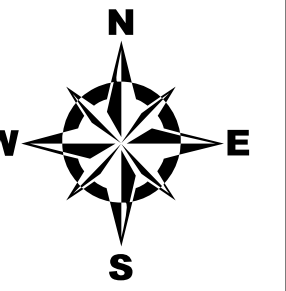


# 雲出川水系中村川 洪水浸水想定区域図(想定最大規模)(松阪市 2/2)



**凡例**  
 浸水した場合に想定される水深(ランク別)

5.0m~10.0m
3.0m~5.0m
1.0m~3.0m
0.5m~1.0m
0.3m~0.5m
0.3m未満

市町村境界  
 河川等範囲  
 浸水想定区域の指定の対象となる水位周知河川

**1 説明文**  
 (1) この図は、雲出川水系中村川の水位周知区域について、水防法の規定により指定された想定し得る最大規模の降雨による洪水浸水想定区域、浸水した場合に想定される水深を表示した図面です。  
 (2) この洪水浸水想定区域図は指定時点の中村川の河道の整備状況を勘案して、想定し得る最大規模の降雨による洪水により中村川に冠水した場合の浸水の状況をシミュレーションにより予測したものです。なお、このシミュレーションの実施にあたっては、支川の(決壊による)氾濫、シミュレーションの前提となる降雨を超える規模の降雨による氾濫、高潮及び内水による氾濫等を考慮していませんので、この洪水浸水想定区域(指定されていない区域)においても浸水が発生する場合は、想定される水深が実際の浸水深と異なる場合があります。  
**2 基本事項等**  
 (1) 作成主体 国土交通省中部地方整備局 三重河川国道事務所  
 (2) 指定年月日 平成28年12月15日  
 (3) 告示番号 国土交通省中部地方整備局告示第132号  
 (4) 指定の根拠法令 水防法(昭和24年法律第193号)第14条第1項  
 (5) 対象となる水位周知川  
 ・雲出川水系中村川(実地範囲)  
 左岸 三重県松阪市稲野島田町字中戸047番1地先から雲出川への合流点まで  
 右岸 三重県松阪市稲野島田町字上町71番地先から雲出川への合流点まで  
 (6) 指定の前提となる降雨 雲出川流域の24時間総雨量 60.5mm  
 (7) 関係市町村 津市、松阪市  
 (8) その他計算条件等  
 ① この図は、中村川の水位周知区域で破壊した場合の洪水浸水想定区域等を表示しています。  
 ② この図は、中村川に冠水した場合、一帯の浸水が想定される場合の浸水の範囲を計算結果を基に作成したものです。  
 ③ 氾濫計算は、対象区域を約30m間隔の格子(計算メッシュ)に分割して、これを1単位として計算しているため、浸水範囲の境界が段々状でない場合があります。  
 ④ 洪水浸水想定区域は、氾濫計算結果から計算メッシュ毎の想定浸水水位を算出し、隣接する計算メッシュとの連続性や連続壁土構造物(道路や鉄道の壁土など)等を考慮して図化しています。

