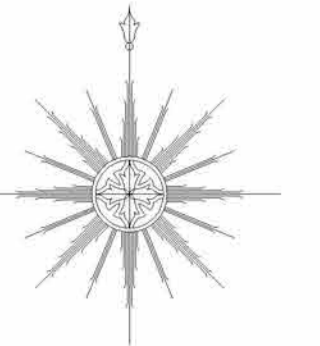
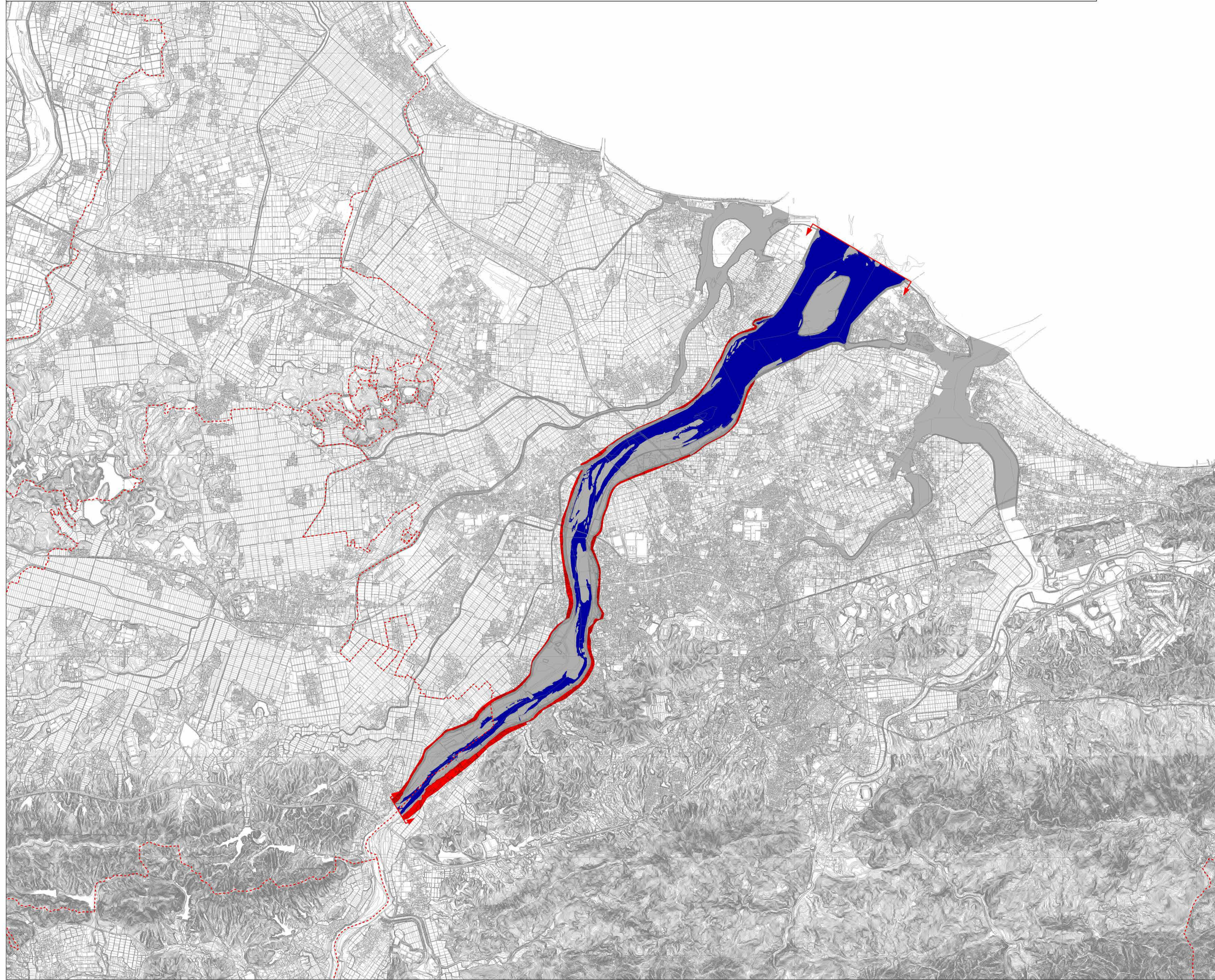
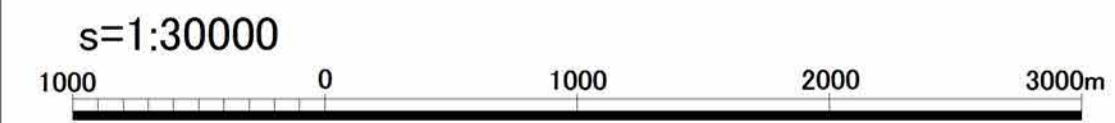


宮川水系宮川 洪水浸水想定区域図[家屋倒壊等氾濫想定区域(河岸侵食)]



凡例

- 家屋倒壊等氾濫想定区域 (河岸侵食)
- - - 市町村境界
- 河川等範囲
- 浸水想定区域指定の対象となる洪水予報河川



- 1 説明文
 - (1) この図は、宮川水系宮川の洪水予報区間について、家屋倒壊等をもたらすような氾濫の発生が想定される区域（家屋倒壊等氾濫想定区域）を表示した図面です。
 - (2) この家屋倒壊等氾濫想定区域は、公表時点の宮川の河道及び洪水調節施設の整備状況を勘案して、想定し得る最大規模の降雨に伴う洪水により宮川の河岸の侵食幅を予測したものです。
 - (3) また、家屋倒壊等氾濫想定区域は、宮川の河岸が侵食された場合における、家屋の倒壊・流出等の危険性がある区域の目安を示すものですが、個々の家屋の構造・強度特性等の違いから、この区域の境界は厳密ではなく、あくまでも目安であることに留意して下さい。
- 2 基本事項等
 - (1) 作成主体 国土交通省中部地方整備局 三重河川国道事務所
 - (2) 公表年月日 平成28年12月15日
 - (3) 対象となる洪水予報河川
 - ・宮川水系宮川（実施区間）
 - 左岸：三重県度会郡玉城町岩出字新田町991番地先から海まで
 - 右岸：三重県伊勢市佐八町字土之野461番地先から海まで
 - (4) 算出の前提となる降雨 宮川流域の12時間総雨量 519mm
 - (5) 関係市町村 伊勢市、玉城町

この図は三重県市町総合事務組合管理者の承認を得て、同組合所管の「2011 三重県共有デジタル地図(撮影原データ 地上解像度12~20cm)」を使用し、調整したものである。(承認番号:三総合地第31号)
本成果を複製あるいは使用して地図を調整する場合は、同組合の承認を必要とする。