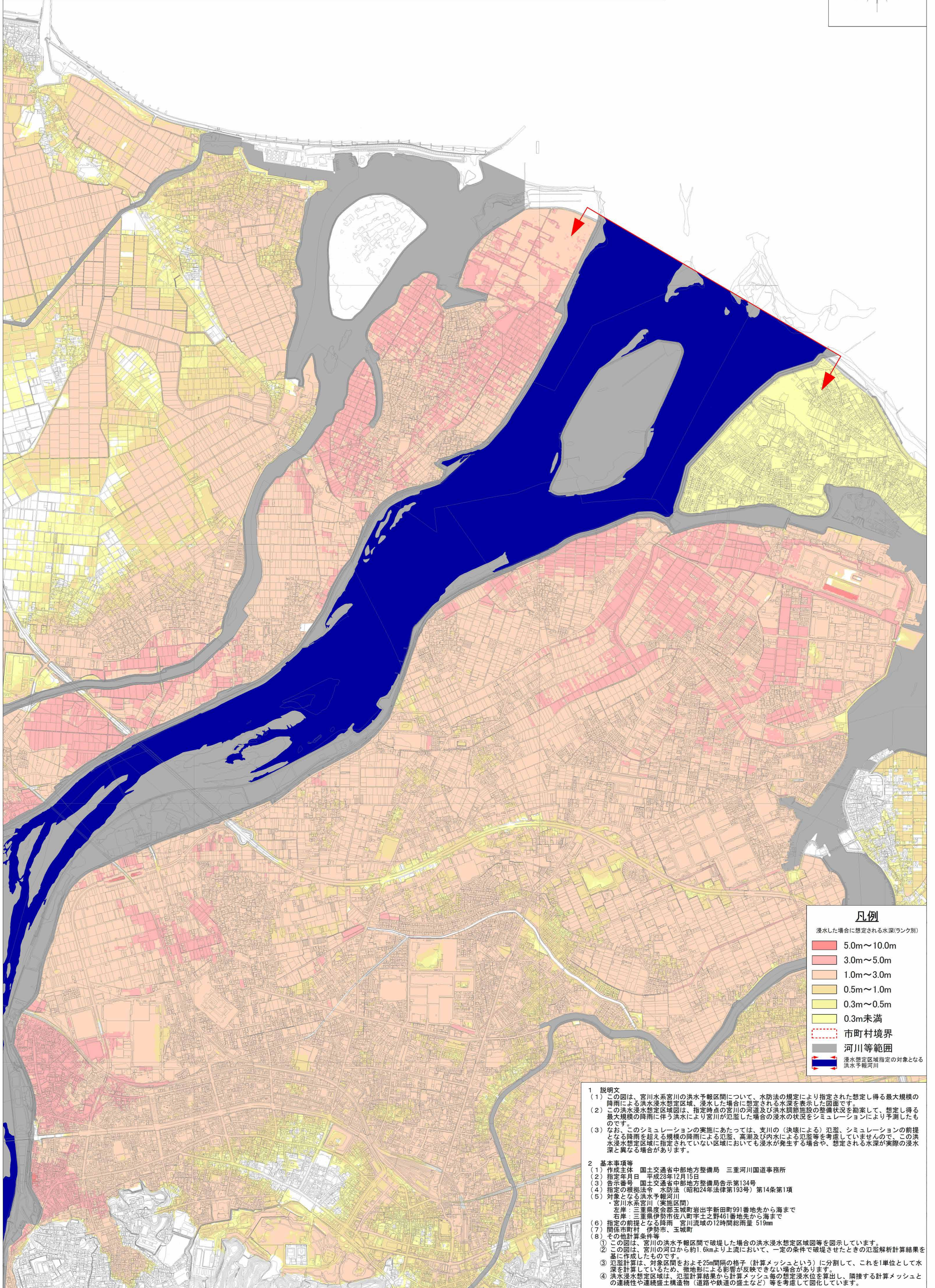
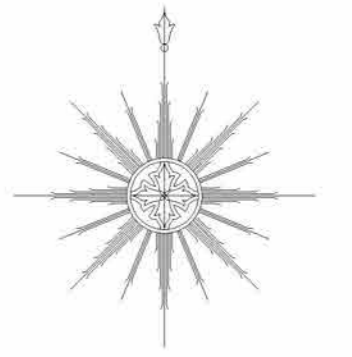


# 宮川水系宮川 洪水浸水想定区域図(想定最大規模) (伊勢市 1/4)



凡例	
浸水した場合に想定される水深(ランク別)	
	5.0m~10.0m
	3.0m~5.0m
	1.0m~3.0m
	0.5m~1.0m
	0.3m~0.5m
	0.3m未満
	市町村境界
	河川等範囲
	浸水想定区域指定の対象となる洪水予報河川

1 説明文  
(1) この図は、宮川水系宮川の洪水予報区間について、水防法の規定により指定された想定し得る最大規模の降雨による洪水浸水想定区域、浸水した場合に想定される水深を表示した図面です。  
(2) この洪水浸水想定区域図は、指定時点の宮川の河道及び洪水調節施設の整備状況を勘案して、想定し得る最大規模の降雨に伴う洪水により宮川が氾濫した場合の浸水の状況をシミュレーションにより予測したものです。  
(3) なお、このシミュレーションの実施にあたっては、支川の（決壊による）氾濫、シミュレーションの前提となる降雨を超える規模の降雨による氾濫、高潮及び内水による氾濫等を考慮していませんので、この洪水浸水想定区域に指定されていない区域においても浸水が発生する場合があります、想定される水深が実際の浸水深と異なる場合があります。

2 基本事項等  
(1) 作成主体 国土交通省中部地方整備局 三重河川国道事務所  
(2) 指定年月日 平成28年12月15日  
(3) 告示番号 国土交通省中部地方整備局告示第134号  
(4) 指定の根拠法令 水防法（昭和24年法律第193号）第14条第1項  
(5) 対象となる洪水予報河川  
・宮川水系宮川（実施区間）  
左岸：三重県度会郡玉城町岩出字新田町991番地先から海まで  
右岸：三重県伊勢市佐八町宇土之野461番地先から海まで  
(6) 指定の前提となる降雨 宮川流域の12時間総雨量 519mm  
(7) 関係市町村 伊勢市、玉城町  
(8) その他計算条件等  
① この図は、宮川の洪水予報区間で破壊した場合の洪水浸水想定区域図等を図示しています。  
② この図は、宮川の河口から約1.6kmより上流において、一定の条件で破壊させたときの氾濫解析計算結果を基に作成したものです。  
③ 氾濫計算は、対象区間をおよそ25m間隔の格子（計算メッシュという）に分割して、これを1単位として水深を計算しているため、微地形による影響が反映できない場合があります。  
④ 洪水浸水想定区域は、氾濫計算結果から計算メッシュ毎の想定浸水水位を算出し、隣接する計算メッシュとの連続性や連続盛土構造物（道路や鉄道の盛土など）等を考慮して図化しています。

Scale: 1:10000  
0 100 200 400 600 800 1000m

国土交通省 中部地方整備局 三重河川国道事務所 平成28年12月

この図は三重県市町総合事務組合管理者の承認を得て、同組合所管の「2011 三重県共有デジタル地図(撮影原データ 地上解像度12~20cm)」を使用し、調整したものである。(承認番号:三総合地第31号)  
本成果を複製あるいは使用して地図を調整する場合は、同組合の承認を必要とする。