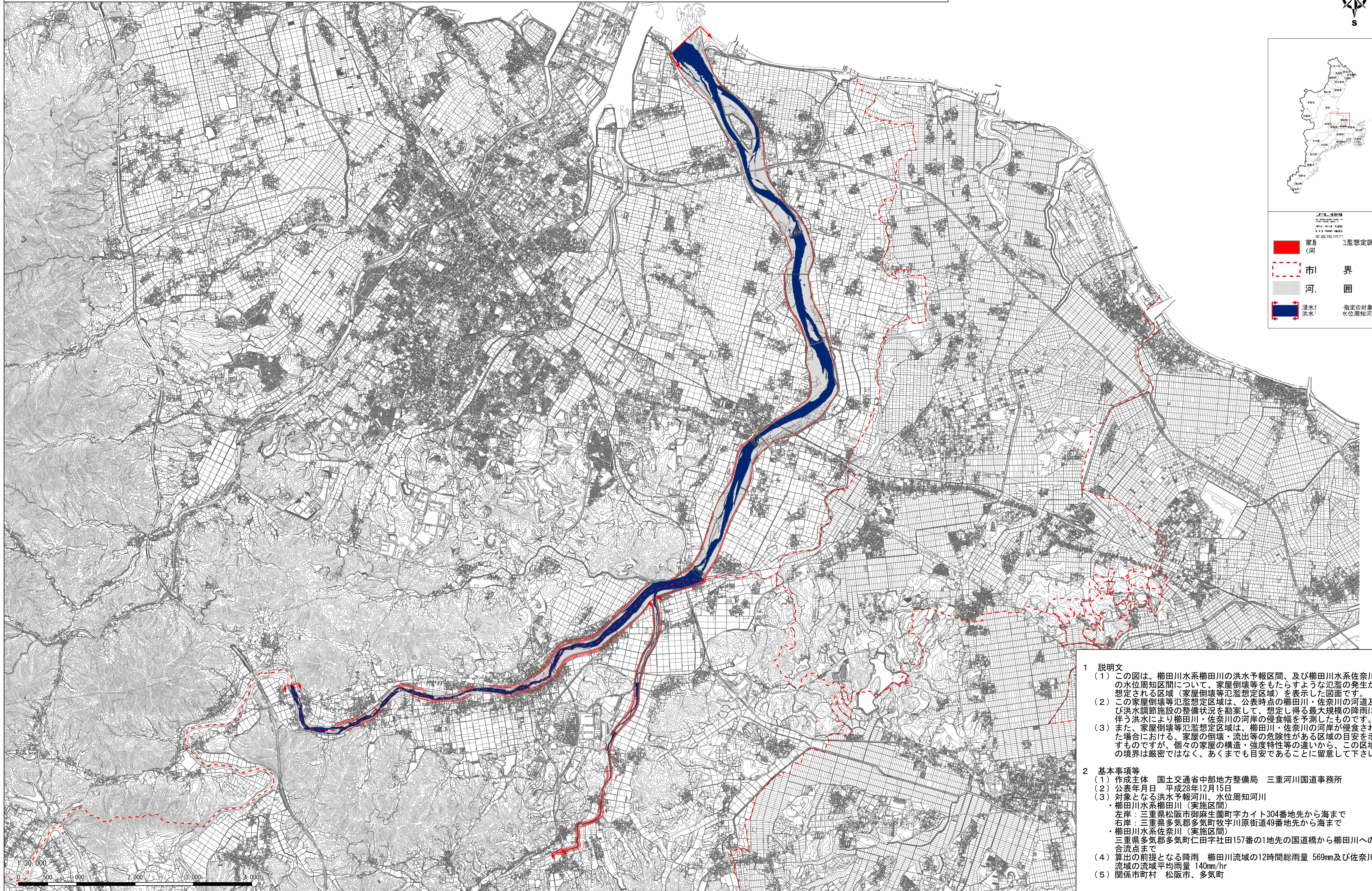
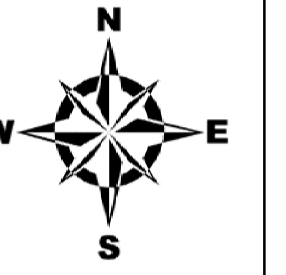


# 榑田川水系榑田川・佐奈川 洪水浸水想定区域図〔家屋倒壊等氾濫想定区域（河岸侵食）〕



- 1 説明文**
- この図は、榑田川水系榑田川の洪水予報区間、及び榑田川水系佐奈川の水位周知区間について、家屋倒壊等をもたらすような氾濫の発生が想定される区域（家屋倒壊等氾濫想定区域）を表示した図面です。
  - この家屋倒壊等氾濫想定区域は、公表時点の榑田川・佐奈川の河道及び洪水調節施設の整備状況を勘案して、想定し得る最大規模の降雨に伴う洪水により榑田川・佐奈川の河岸の侵食幅を予測したものです。
  - また、家屋倒壊等氾濫想定区域は、榑田川・佐奈川の河岸が侵食された場合における、家屋の倒壊・流出等の危険性がある区域の目安を示すものですが、個々の家屋の構造・強度特性等の違いから、この区域の境界は厳密ではなく、あくまでも目安であることに留意して下さい。
- 2 基本事項等**
- 作成主体 国土交通省中部地方整備局 三重河川国道事務所
  - 公表年月日 平成28年12月15日
  - 対象となる洪水予報河川、水位周知河川
    - ・榑田川水系榑田川（実施区間）  
左岸：三重県松阪市御麻生園町字カイト304番地先から海まで  
右岸：三重県多気郡多気町牧字川原街道49番地先から海まで
    - ・榑田川水系佐奈川（実施区間）  
三重県多気郡多気町仁田字社田157番の1地先の国道橋から榑田川への合流点まで
  - 算出の前提となる降雨 榑田川流域の12時間総雨量 569mm及び佐奈川流域の流域平均雨量 140mm/hr
  - 関係市町村 松阪市、多気町

この地図は三重県市町総合事務組合管理者の承認を得て、同組合所管の「2011三重県共有デジタル地図（数値地形図縮図10,000）」を使用し、調整したものである。承認番号：三総合地第29号  
本成果を複製あるいは使用して地図を調整する場合は、同組合の承認を必要とする。