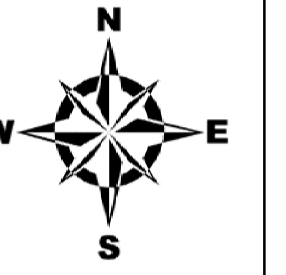
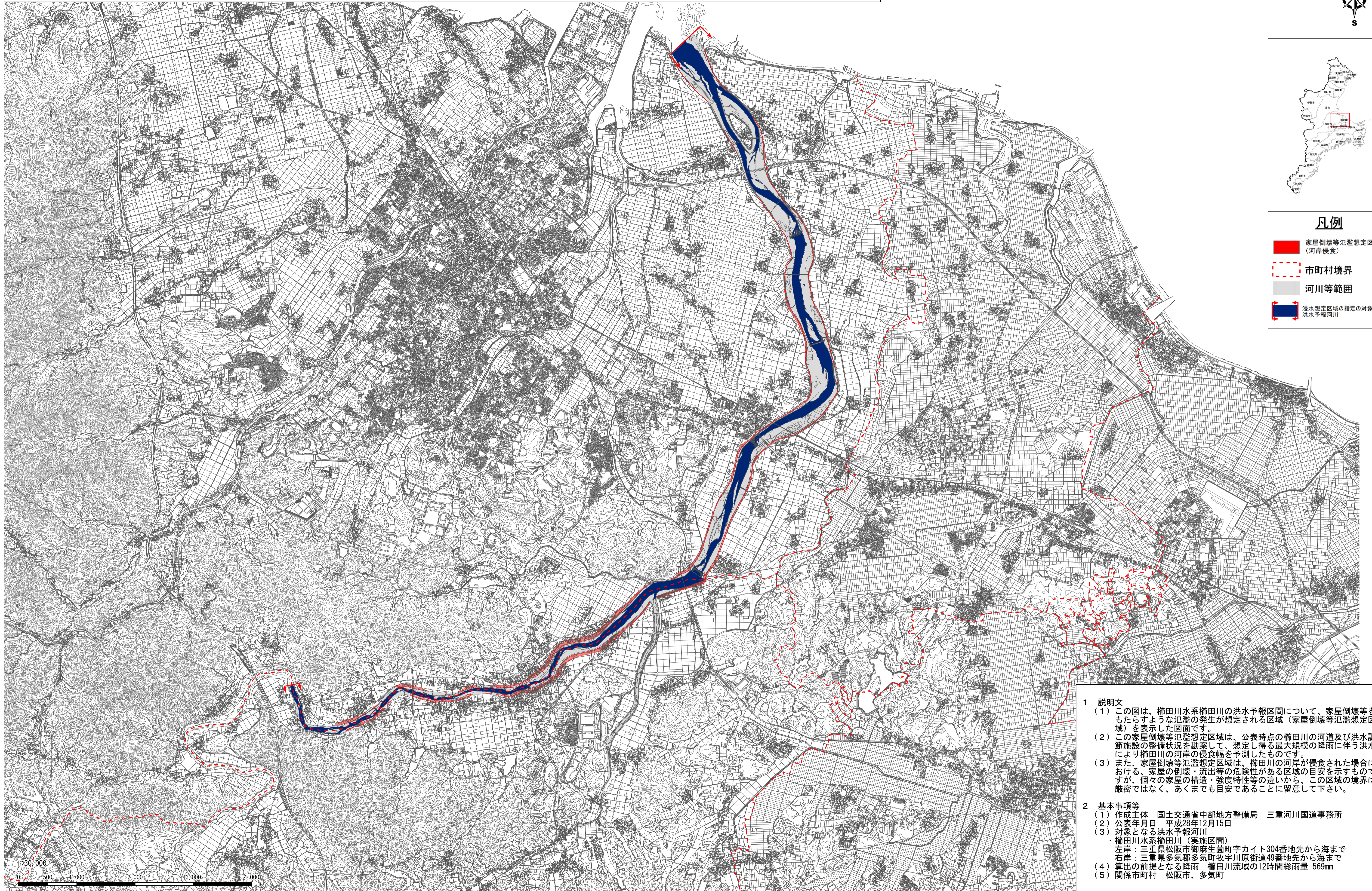


榑田川水系榑田川 洪水浸水想定区域図〔家屋倒壊等氾濫想定区域（河岸侵食）〕



凡例

- 家屋倒壊等氾濫想定区域（河岸侵食）
- - - 市町村境界
- 河川等範囲
- 浸水想定区域の指定の対象となる洪水予報河川



- 1 説明文
 - (1) この図は、榑田川水系榑田川の洪水予報区間について、家屋倒壊等をもたらすような氾濫の発生が想定される区域（家屋倒壊等氾濫想定区域）を表示した図面です。
 - (2) この家屋倒壊等氾濫想定区域は、公表時点の榑田川の河道及び洪水調節施設の整備状況を勘案して、想定し得る最大規模の降雨に伴う洪水により榑田川の河岸の侵食幅を予測したものです。
 - (3) また、家屋倒壊等氾濫想定区域は、榑田川の河岸が侵食された場合における、家屋の倒壊・流出等の危険性がある区域の目安を示すものですが、個々の家屋の構造・強度特性等の違いから、この区域の境界は厳密ではなく、あくまでも目安であることに留意して下さい。
- 2 基本事項等
 - (1) 作成主体 国土交通省中部地方整備局 三重河川国道事務所
 - (2) 公表年月日 平成28年12月15日
 - (3) 対象となる洪水予報河川
 - ・榑田川水系榑田川（実施区間）
 - 左岸：三重県松阪市御麻生園町字カイト304番地先から海まで
 - 右岸：三重県多気郡多気町牧字川原街道49番地先から海まで
 - (4) 算出の前提となる降雨 榑田川流域の12時間総雨量 569mm
 - (5) 関係市町村 松阪市、多気町