

平成26年10月13日～14日台風19号に おける雲出川・櫛田川流域の出水状況

2014. 10. 13 16. 59



櫛田川支川佐奈川 西山橋(3.9k右岸)
13日16:59
多気郡多気町西山地先

櫛左3.9右 西山橋水位観測所

2014. 10. 13 17. 12



雲出川支川波瀬川 下川原橋(3.8k左岸)
13日17:12
津市一志町地先

雲波3.8左下川原水位観測所

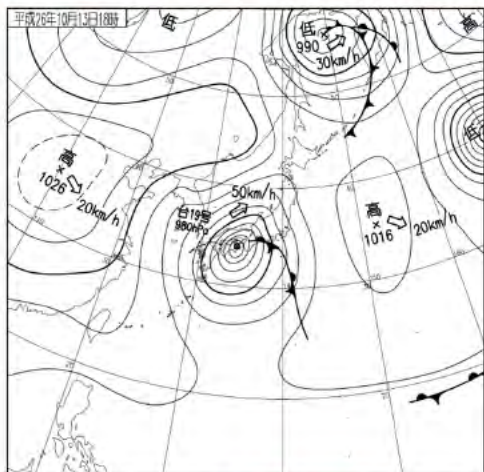
注)この資料は速報としてとりまとめたものですので、数値など内容が変わることがあります。



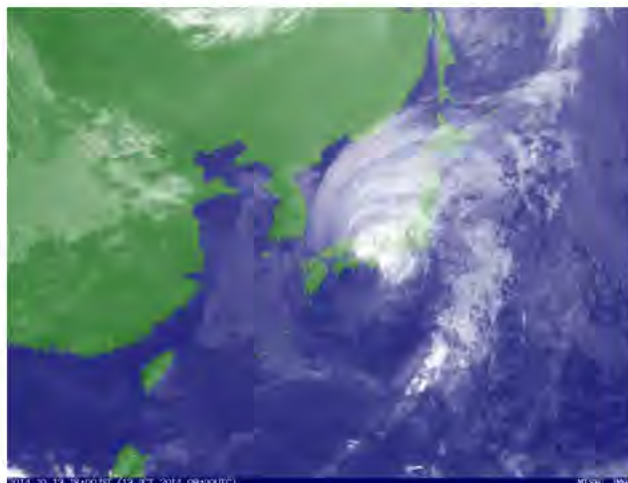
中部地方整備局
三重河川国道事務所

平成26年10月台風19号雨量・水位状況

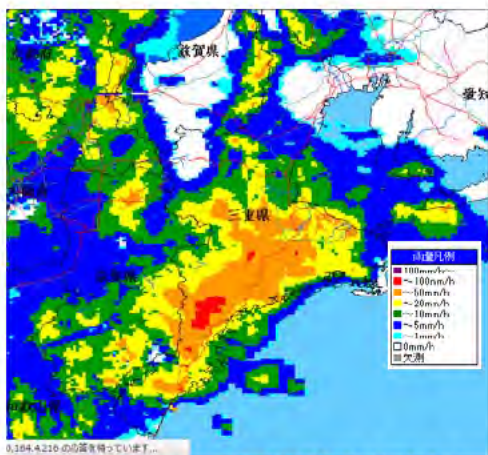
大型の台風19号の接近により、三重県では、13日未明より雨が降り始め、県内各地で大雨となった。降水量は、室の口雨量観測所にて総雨量127mm(時間最大18mm/h)、相可観測所にて総雨量169mm(時間最大32mm/h)を記録した。水位は、櫛田川(西山橋水位観測所)において、避難判断水位を超過した。



10月13日 18時00分 天気図
出典: 気象庁HP



10月13日 18時00分 気象衛星
出典: 気象庁HP



10月13日 18時00分 気象衛星
出典: 国土交通省統一河川情報システム

総降水量分布図
(10月13日01時~13日23時)

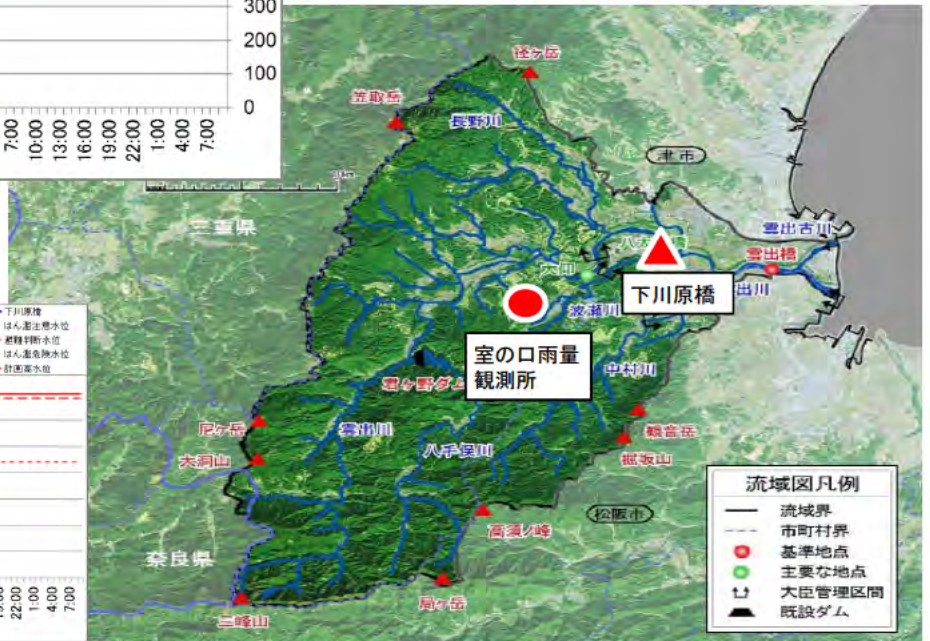
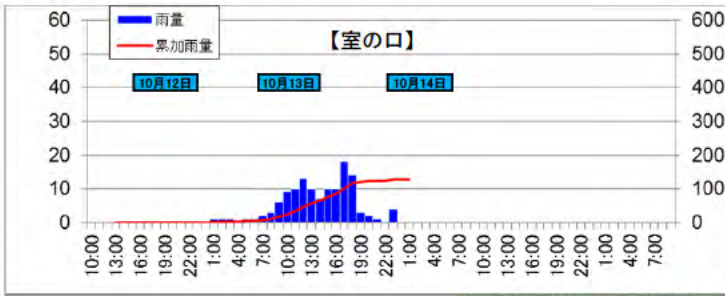


主要な地点の降水量

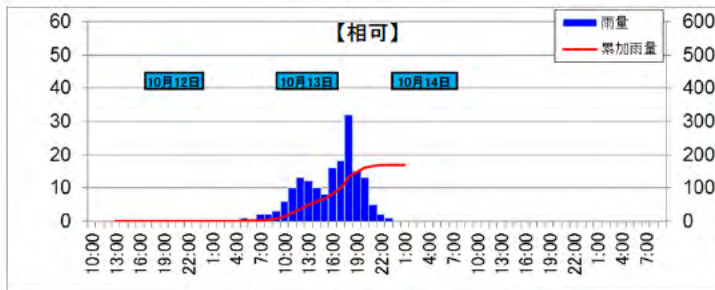
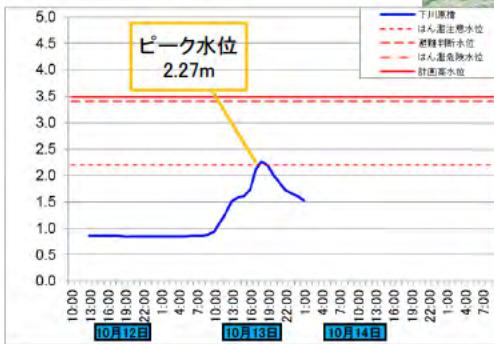
水系名	河川名	雨量観測所(国)	総雨量(mm)	時間最大(mm/h)
雲出川	雲出川	● 室の口	127	18
佐奈川	櫛田川	● 相可	169	32

観測値は速報値
(10月13日01時~13日23時)

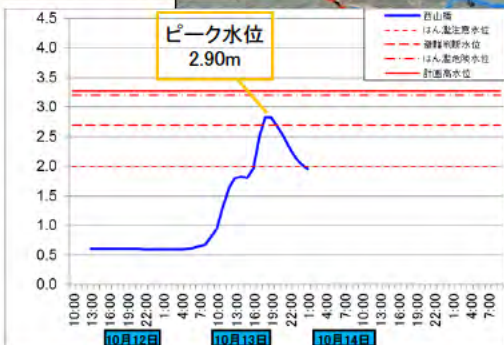
櫛田川・雲出川の水位状況



波瀬川 下川原橋



佐奈川 西山橋



被害状況

○浸水被害、施設被害状況等は現在調査中



出水に対する対応(災害対策機械)

鈴鹿市からの要請を受け、鈴鹿市渚排水機場へ災害対策車を派遣

場所	日時	支援車
鈴鹿市渚排水機場	10/12 14:20～	排水ポンプ車1台 照明車1台

中部地方整備局 三重河川国道事務所
〒514-8502 津市広明町297
TEL 059-229-2211 (代)
<http://www.cbr.mlit.go.jp/mie/index.html>