

平成26年10月6日

## 台風18号による雲出川・櫛田川の出水状況

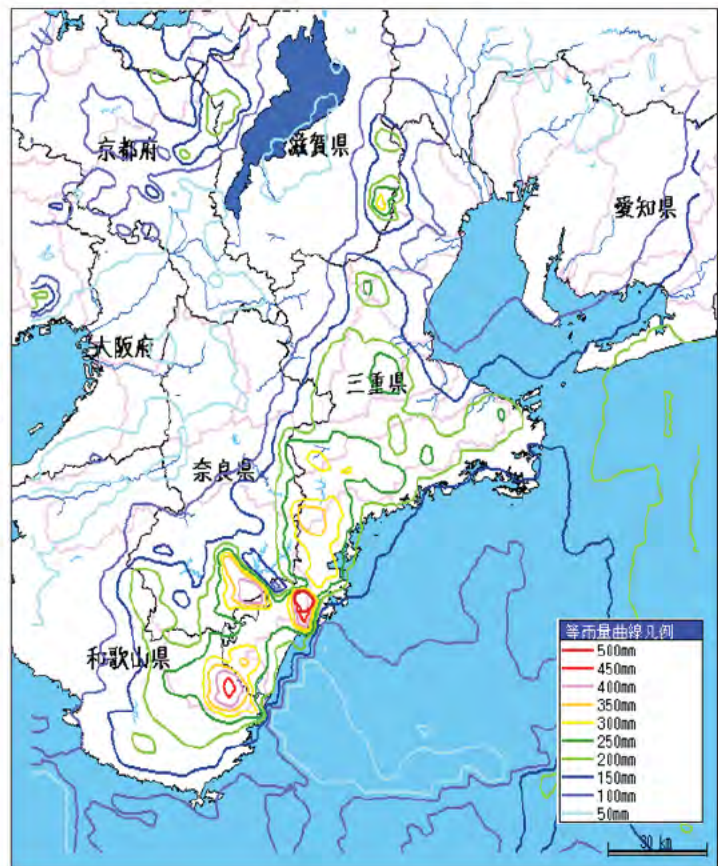
### 気象概要

台風第18号は、9月29日15時にトラック諸島近海で発生し、10月2日09時にはフィリピンの東で大型で非常に強い台風となった。4日09時には南大東島の東南東の海上に進み、次第に進路を北に変え、5日09時には屋久島の南南東の海上で大型で強い台風となった。その後、進路を北東に変えて四国の南を進み、6日03時には潮岬の南南西の海上、6日06時には尾鷲市の東南東の海上を北東に進んだ。6日08時過ぎに静岡県浜松市付近に上陸し、その後、速度を速め6日09時には静岡市付近、6日昼過ぎには関東の東海上に達した後、6日21時に日本の東で温帯低気圧に変わった。



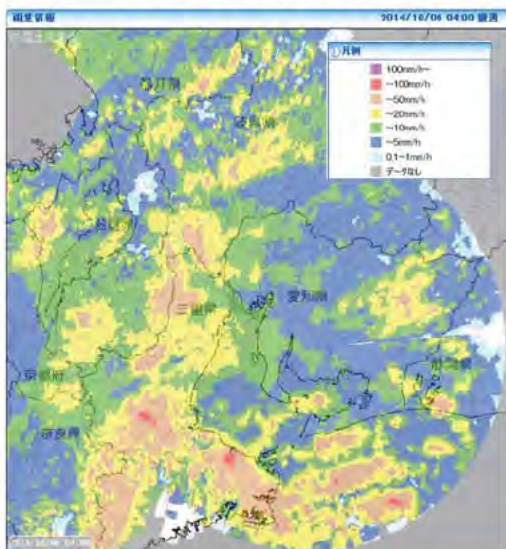
台風経路図

(出典: 津地方気象台「気象速報」より)



雨量等高線図 (5日10時～6日10時)

(出典: 統一河川情報より)



10月6日4時レーダー雨量

(出典: 国土交通省 Xバンドレーダー)

注)この資料は速報として取り急ぎまとめたもので

後日一部訂正や追加をすることがあります

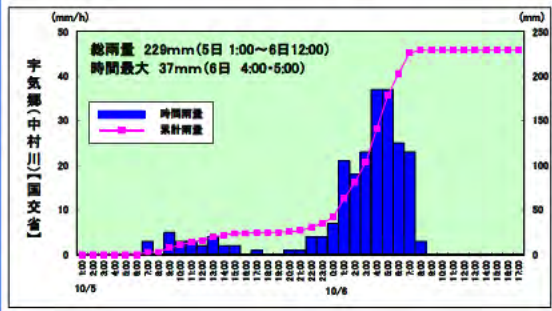
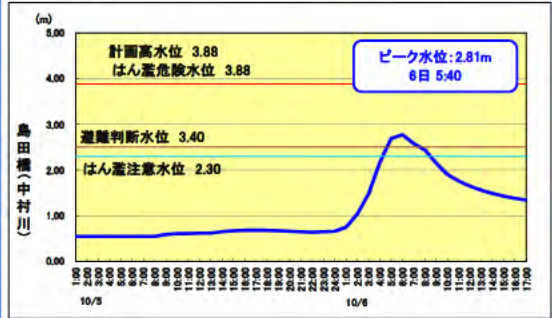
国土交通省中部地方整備局

三重河川国道事務所

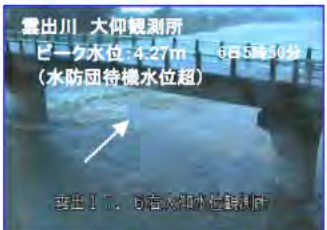
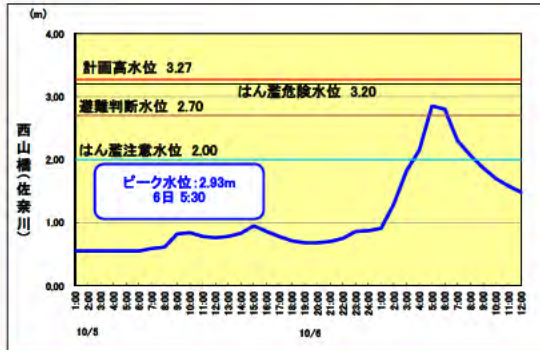
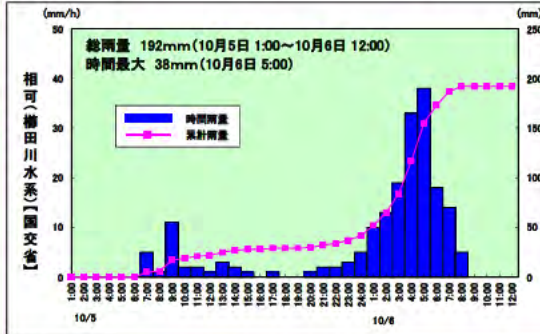


# 降雨・出水の概要(雲出川・櫛田川)

## 雲出川水系 中村川



## 櫛田川水系 佐奈川



計画高水位: 計画高流量(河道を設計する場合に基本となる流量)が河川改修後の河道断面を流下する時の水位  
はん濫危険水位: 家屋等に対して相当の浸水被害が生じるようなはん濫を起こす恐れのある水位  
はん濫注意水位: はん濫に関する情報の住民への注意喚起や水防団の出動の目安となる水位



## 出水概要

雲出川水系中村川・櫛田川水系佐奈川において、避難判断水位を超えた。

### 1) 避難判断水位を超えた河川

水系名	河川名(観測所名)	超えた時刻	ピーク	はん濫注意水位	避難判断水位	はん濫危険水位	計画高水位
雲出川	中村川 島田橋	10/6 4:20	10/6 5:40 2.81m	2.30	2.50	3.88	3.88
櫛田川	佐奈川 西山橋	10/6 3:40	10/6 5:30 2.93m	2.00	2.70	3.20	3.27

### 2) はん濫注意水位を超えた河川

水系名	河川名(観測所名)	超えた時刻	ピーク	はん濫注意水位	避難判断水位	はん濫危険水位	計画高水位
雲出川	雲出川 雲出橋	10/6 7:10	10/6 7:50 3.76m	3.70	4.60	4.80	6.74
雲出川	波瀬川 下川原橋	10/6 3:40	10/6 5:30 2.80m	2.20	3.40	3.49	3.49
櫛田川	櫛田川 両郡	10/6 7:30	10/6 8:50 4.32m	3.50	6.70	7.20	8.63
櫛田川	櫛田川 櫛田橋	10/6 9:10	10/6 9:40 3.55m	3.50	5.10	5.50	7.09

## 櫛田可動堰の操作

### ■ 櫛田可動堰の操作

櫛田川の洪水の安全な疎通のため、可動堰(余水吐及び堰の全開)の操作で支川祓川への洪水流入を防止することにより、洪水の被害は無かった。

### ■ 櫛田可動堰の状況



## 勢田川防潮水門の操作

### ■ 勢田川防潮水門の操作

この台風での高潮の影響はなく、防潮水門の操作は行わなかった。なお、高潮浸水の被害は無かった。

### ■ 防潮水門の状況



### 連絡先

国土交通省 中部地方整備局  
三重河川国道事務所 調査第1課

〒541-8502  
三重県津市広明町297 TEL(059)229-2216  
URL <http://www.cbr.mlit.go.jp/mie/>