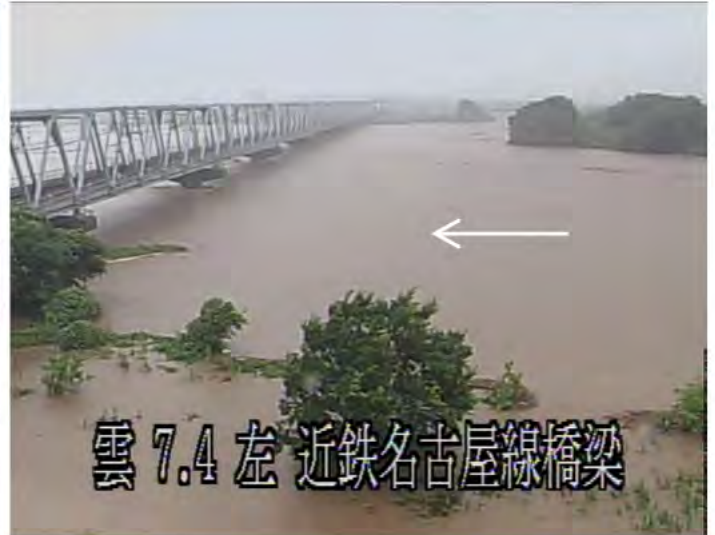


平成26年8月9日～10日台風11号における 鈴鹿川・雲出川・櫛田川流域の出水状況



鈴鹿川(11.8k右岸) 9日18:50
鈴鹿市小野町地先



雲出川 近鉄橋梁(7.4k左岸) 9日17:30
津市新家町地先



雲出川支川波瀬川(3.8k左岸) 9日16:20
津市一志町地先



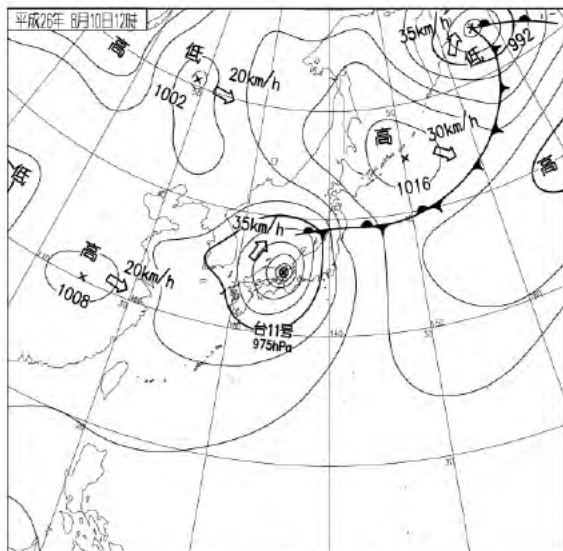
櫛田川支川佐奈川 西山橋(3.9k右岸) 9日16:20
多気郡多気町西山地先

注)この資料は速報としてとりまとめたものですので、数値など内容が変わることがあります。

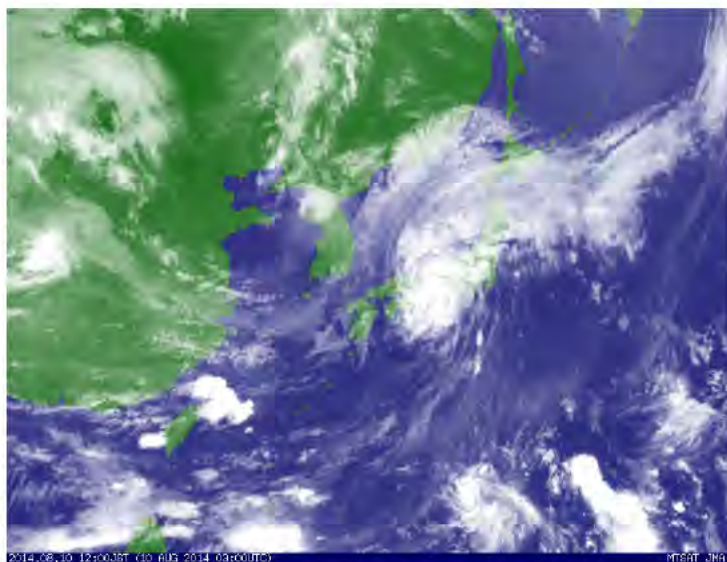
中部地方整備局
三重河川国道事務所

平成26年8月台風11号雨量・水位状況

大型の台風11号の接近により、三重県では9日未明より雨が降り始め、県内各地で大雨となり、9日17時20分に大雨の特別警報が発表された。
鈴鹿川、雲出川及び櫛田川の水位観測所ではん濫危険水位を超過した。



8月10日 12時00分 天気図
出典: 気象庁HP



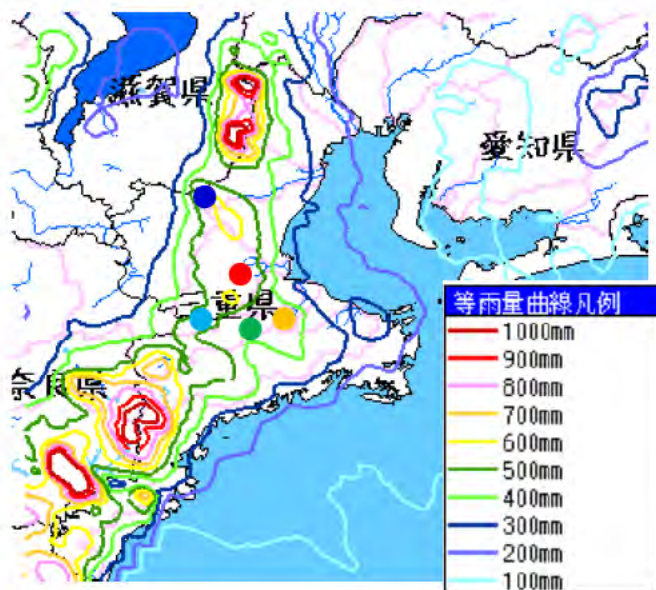
8月10日 12時00分 気象衛星
出典: 気象庁HP

主要な地点の降水量

河川名	雨量観測所(国)	総雨量(mm)	時間最大(mm/h)
鈴鹿川	● 加太	527	54
雲出川	● 川上	504	54
	● 室の口	539	61
櫛田川	● 大石	422	53
	● 相可	401	45

観測値は速報値
(8月8日16時～8月10日23時)

総降水量分布図 年8月8日16時～10日23時)



平成26年8月台風11号雨量・水位状況

鈴鹿川、雲出川、櫛田川において、はん濫危険水位を超えました。



◆計画高水位を超過した河川

水系	河川名	観測所名	ピーク水位		現在水位 (7:00)	水防団 待機水位	はん濫 注意水位	避難判断 水位	はん濫 危険水位	計画 高水位
櫛田川水系	佐奈川	西山橋	9日 16:20	3.37m	1.41m	1.60m	2.00m	2.70m	3.20m	3.27m
雲出川水系	波瀬川	下川原橋	9日 16:20	3.70m	1.29m	1.70m	2.20m	3.40m	3.49m	3.49m

◆はん濫危険水位を超過した河川

水系	河川名	観測所名	ピーク水位		現在水位 (7:00)	水防団 待機水位	はん濫 注意水位	避難判断 水位	はん濫 危険水位	計画 高水位
雲出川水系	雲出川・雲出古川	雲出橋	9日 17:30	5.71m	2.19m	3.00m	3.70m	4.60m	4.80m	6.74m
雲出川水系	雲出川・雲出古川	大仰	9日 15:40	5.99m	2.49m	4.00m	4.70m	5.10m	5.40m	6.16m
鈴鹿川水系	鈴鹿川・鈴鹿川湖川	高岡	9日 18:50	5.14m	1.22m	2.50m	3.60m	4.40m	4.80m	7.25m

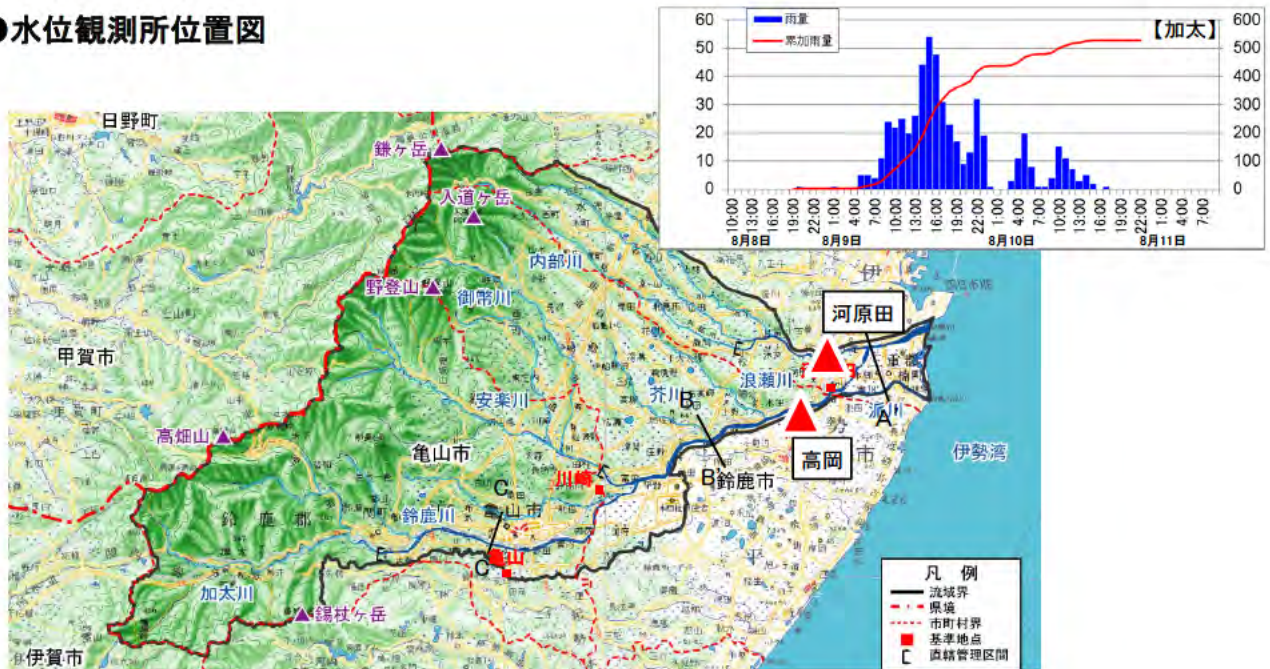
◆避難判断水位を超過した河川

水系	河川名	観測所名	ピーク水位		現在水位 (7:00)	水防団 待機水位	はん濫 注意水位	避難判断 水位	はん濫 危険水位	計画 高水位
雲出川水系	中村川	島田橋	9日 16:30	3.38m	1.41m	1.50m	2.30m	2.50m	3.88m	3.88m
鈴鹿川水系	内部川	河原田	9日 18:30	2.55m	0.51m	1.10m	1.90m	2.50m	2.80m	4.17m

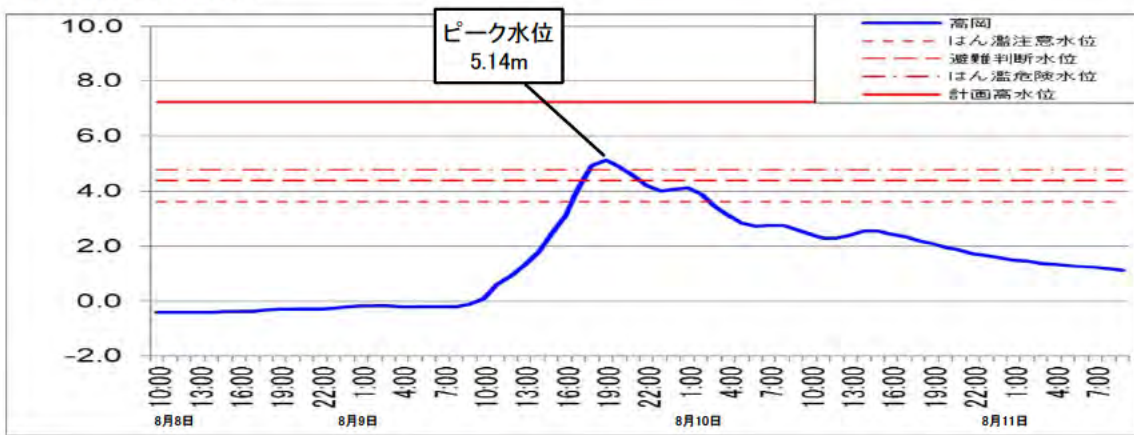
※ 今回最高水位は速報値(10分単位)

鈴鹿川 水位の状況

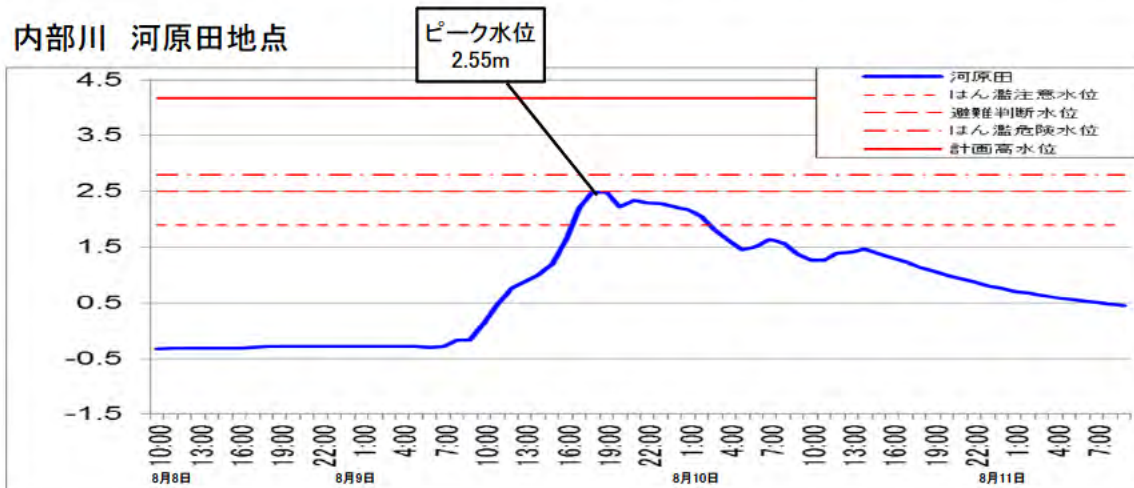
●水位観測所位置図



鈴鹿川 高岡地点

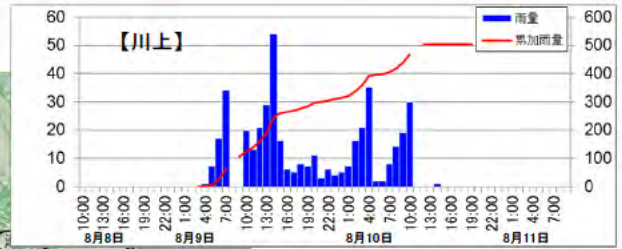
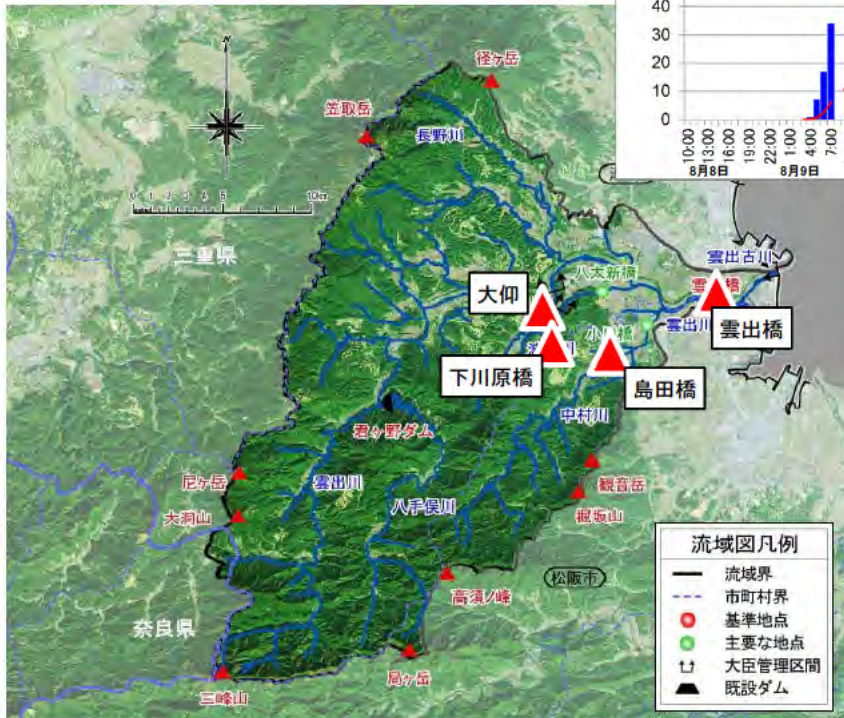


内部川 河原田地点

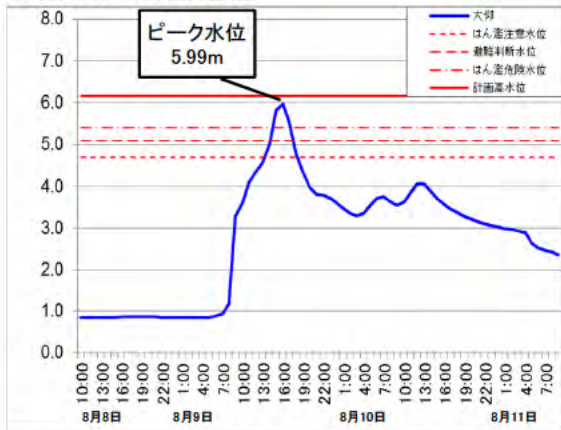


雲出川 水位の状況

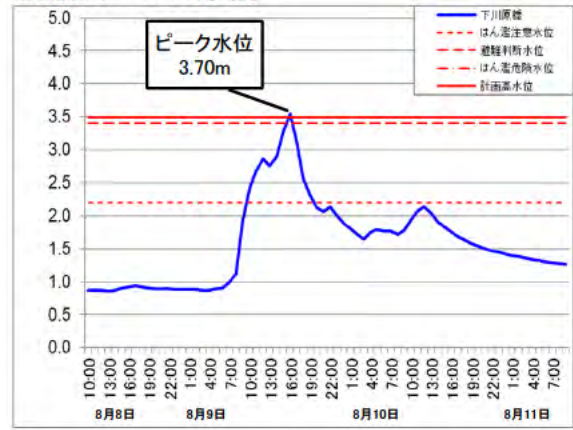
●水位観測所位置図



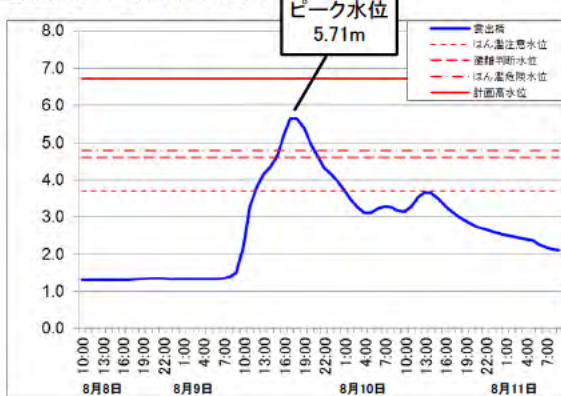
雲出川 大仰地点



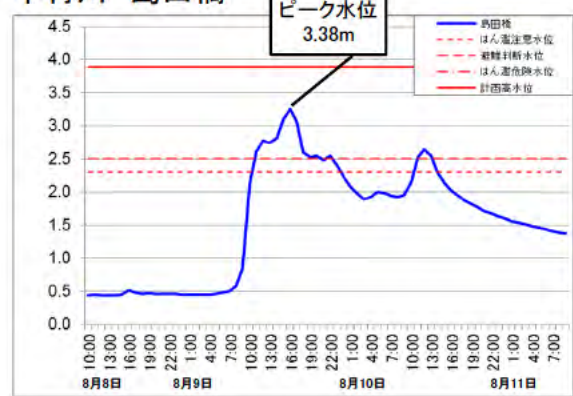
波瀬川 下川原橋



雲出川 雲出橋地点

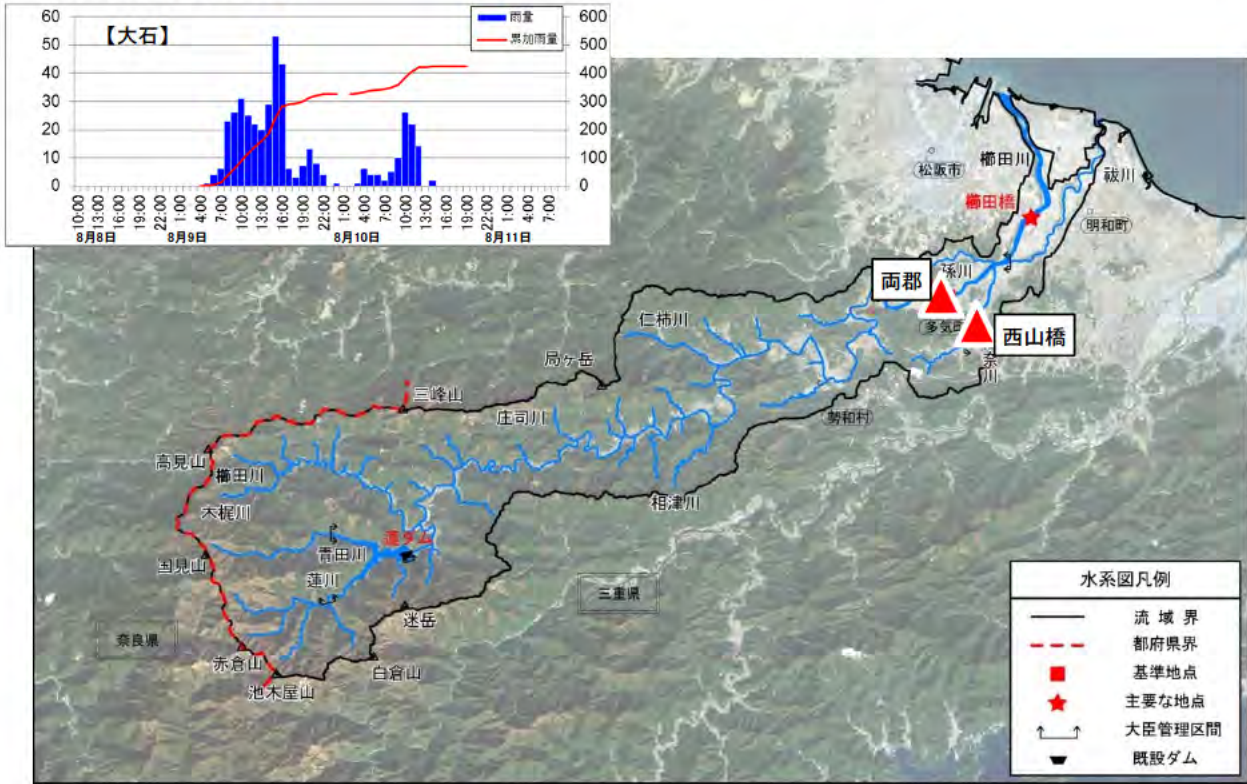


中村川 島田橋

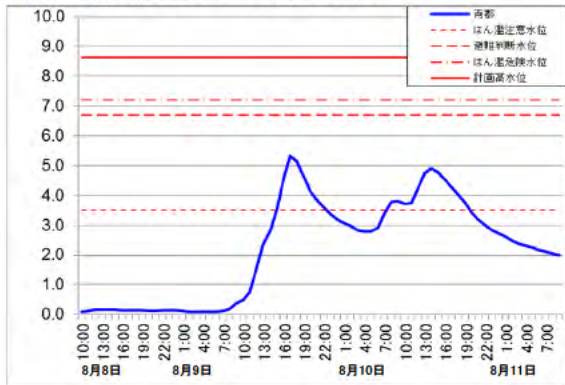


櫛田川 水位の状況

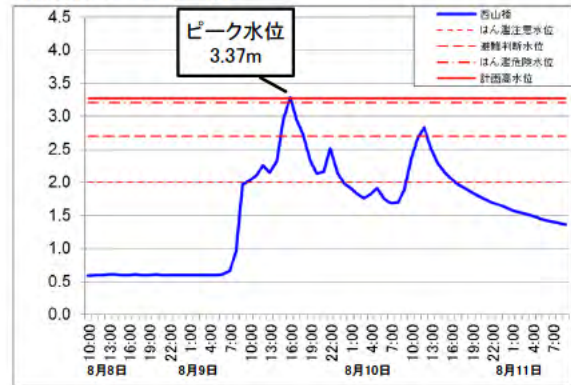
●水位観測所位置図



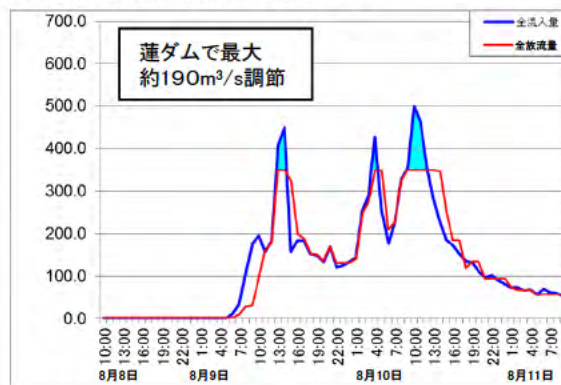
【参考】櫛田川 両郡地点



佐奈川 西山橋



●ダムの防災操作(蓮ダム)



被害状況

○浸水被害の詳細については現在調査中



鈴鹿市和泉町地先

田畑の浸水 約0.1ha

※1 鈴鹿川本川の水位上昇に伴う溢水




津市須ヶ瀬町地先、松阪市嬉野地先

床下浸水2棟※2、田畑の浸水約300ha

※1 雲出川本川の水位上昇に伴う溢水及び支川赤川のはん濫と思われる

※2 8月11日：津市からの聴き取り



中部地方整備局 三重河川国道事務所
〒514-8502 津市広明町297
TEL 059-229-2211 (代)
<http://www.cbr.mlit.go.jp/mie/index.html>