

# 令和8年台風第6号における 出水状況について



雲出川水系波瀬川 下川原水位観測所 (3.8k左岸) 6月3日6:30頃

国土交通省 中部地方整備局

三重河川国道事務所

蓮ダム管理所

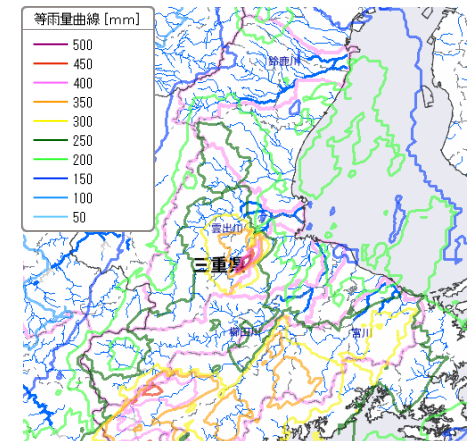
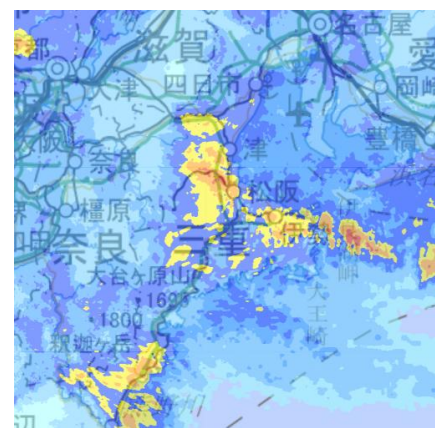
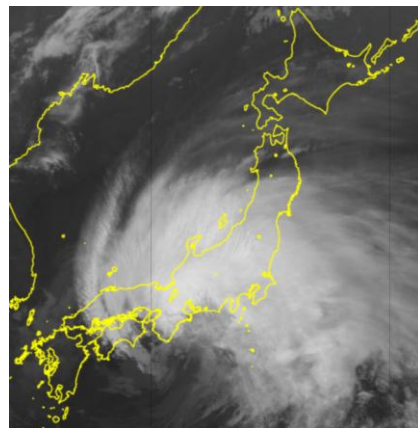
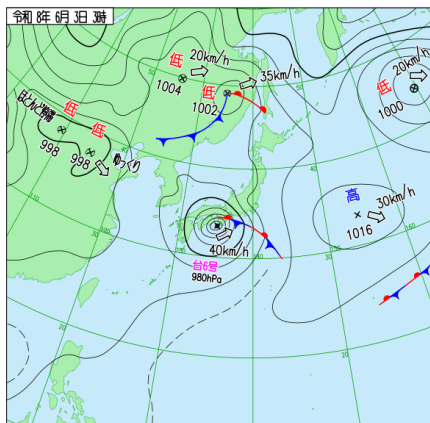
注:本資料は速報として取りまとめたもので、後日一部訂正や追加をすることがあります。

# 令和8年台風第6号における出水状況

## ○出水概要(雨量・水位状況)

- 台風周辺や本体の暖かく湿った空気が前線に流れ込み、三重県全域において2日夜から3日にかけて、大雨となりました。
- 鈴鹿川水系鈴鹿川流域、内部川流域、雲出川水系雲出川流域、波瀬川流域、中村川流域、櫛田川水系櫛田川流域、宮川水系宮川流域での24時間降水量は、以下を記録しました。
 

・亀山雨量観測所	181mm(時間最大24mm/h)	※鈴鹿川水系 鈴鹿川流域
・山之坊雨量観測所	211mm(時間最大24mm/h)	※鈴鹿川水系 内部川流域
・川上雨量観測所	290mm(時間最大42mm/h)	※雲出川水系 雲出川流域
・室の口雨量観測所	392mm(時間最大67mm/h)	※雲出川水系 波瀬川流域
・宇気郷雨量観測所	362mm(時間最大51mm/h)	※雲出川水系 中村川流域
・波瀬雨量観測所	205mm(時間最大30mm/h)	※櫛田川水系 櫛田川流域
・宮川雨量観測所	298mm(時間最大54mm/h)	※宮川水系 宮川流域



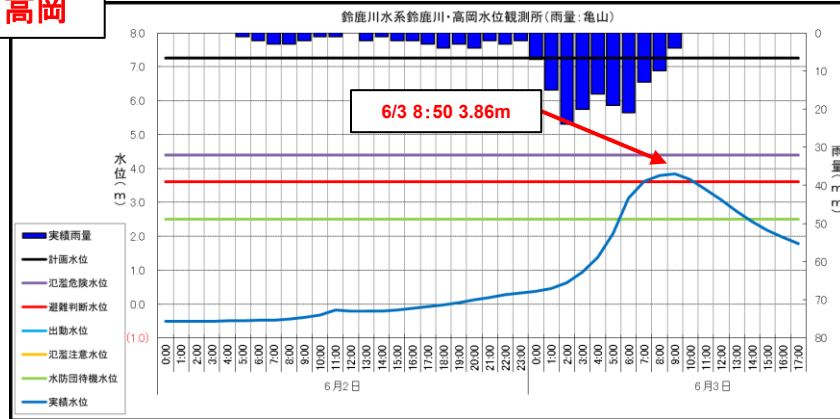
# 出水における水位状況(鈴鹿川水系)

- 鈴鹿川水系 鈴鹿川 高岡水位観測所において**避難判断水位**を超過。
- 鈴鹿川水系 内部川 河原田水位観測所において**避難判断水位**を超過。

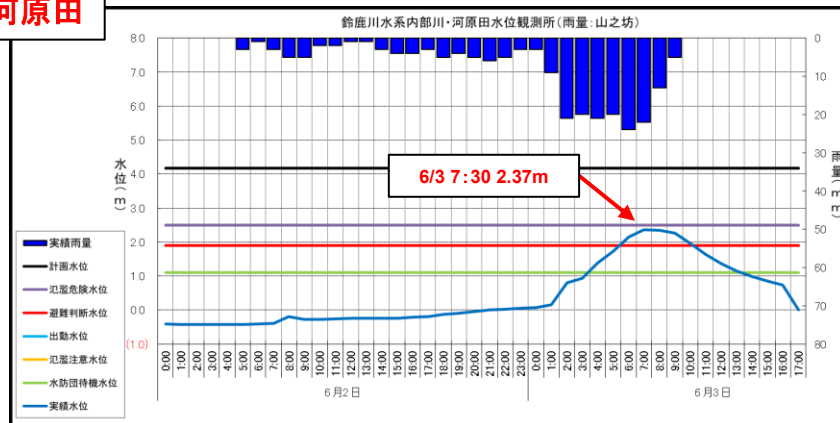
- 凡例
- : 計画高水位超過
  - : 氾濫危険水位超過
  - : 避難判断水位超過
  - : 出動水位超過
  - : 氾濫注意水位超過
  - : 水防団待機水位超過



高岡



河原田



水系名	河川名	観測所名	今回最高水位	水防団待機水位	氾濫注意水位	出動水位	避難判断水位	氾濫危険水位	計画高水位
鈴鹿川	鈴鹿川	亀山	6/3 6:20 3.06	2.70	3.40	3.40	3.40	4.40	5.80

水系名	河川名	観測所名	今回最高水位	水防団待機水位	氾濫注意水位	出動水位	避難判断水位	氾濫危険水位	計画高水位
鈴鹿川	鈴鹿川	高岡	6/3 8:50 3.86	2.50	3.60	3.60	3.60	4.40	7.25

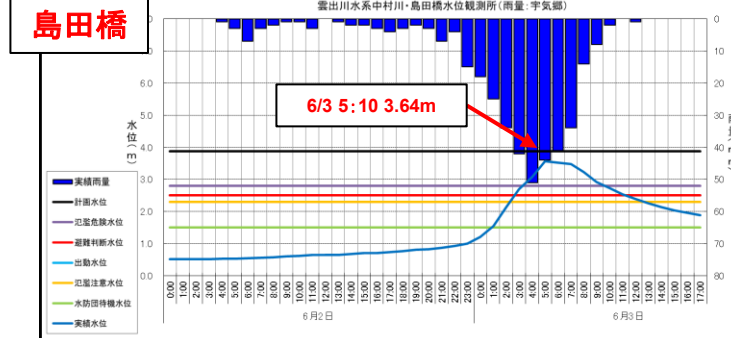
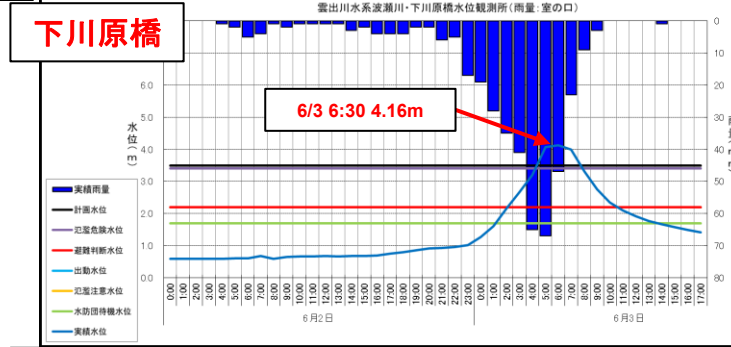
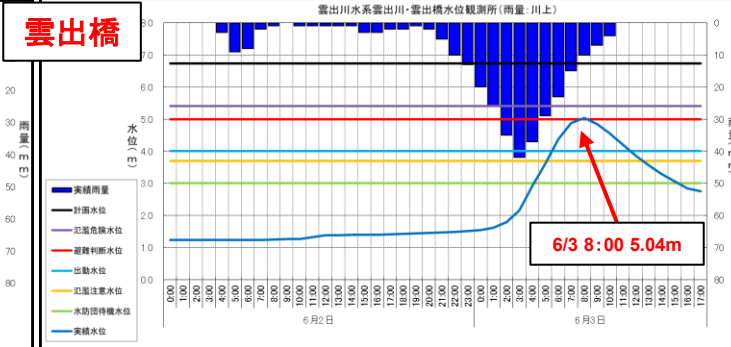
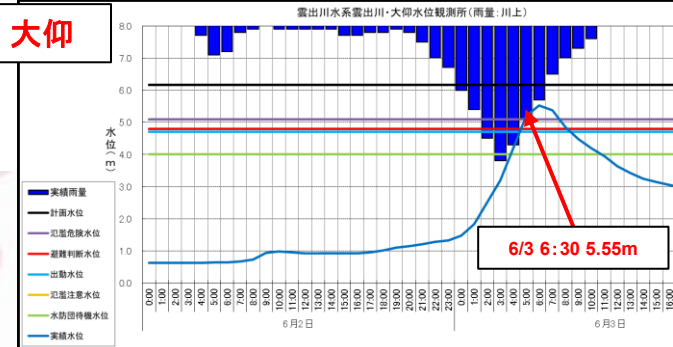
水系名	河川名	観測所名	今回最高水位	水防団待機水位	氾濫注意水位	出動水位	避難判断水位	氾濫危険水位	計画高水位
鈴鹿川	内部川	河原田	6/3 7:30 2.37	1.10	1.90	1.90	1.90	2.50	4.17

水系名	河川名	観測所名	今回最高水位	水防団待機水位	氾濫注意水位	出動水位	避難判断水位	氾濫危険水位	計画高水位
鈴鹿川	安楽川	川崎	6/3 6:50 0.43	0.10	0.50	0.50	1.00	1.70	5.64

# 出水における水位状況(雲出川水系)

- 雲出川水系 雲出川 大仰水位観測所において**氾濫危険水位**を超過。
- 雲出川水系 雲出川 雲出橋水位観測所において**避難判断水位**を超過。
- 雲出川水系 波瀬川 下川原橋水位観測所において**計画高水位**を超過。
- 雲出川水系 中村川 島田橋水位観測所において**氾濫危険水位**を超過。

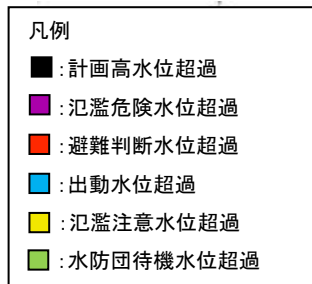
- 凡例
- : 計画高水位超過
  - : 氾濫危険水位超過
  - : 避難判断水位超過
  - : 出動水位超過
  - : 氾濫注意水位超過
  - : 水防団待機水位超過



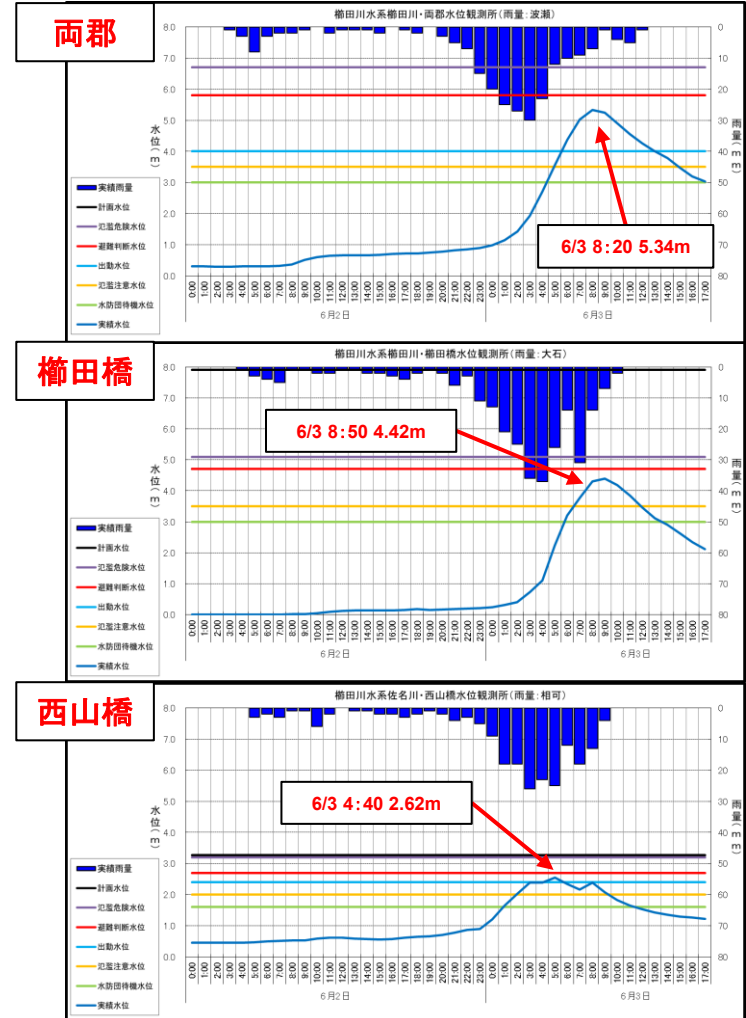
水系名	河川名	観測所名	今回 最高水位	水防団 待機水位	氾濫 注意水位	出動水位	避難判断 水位	氾濫危険 水位	計画 高水位
雲出川	雲出川	大仰	6/3 6:30 5.55	4.00	4.70	4.70	4.80	5.10	6.16
雲出川	雲出川	雲出橋	6/3 8:00 5.04	3.00	3.70	4.00	5.00	5.40	6.74
雲出川	波瀬川	下川原橋	6/3 6:30 4.16	1.70	2.20	2.20	2.20	3.40	3.49
雲出川	中村川	島田橋	6/3 5:10 3.64	1.50	2.30	2.50	2.50	2.80	3.88

# 出水における水位状況(櫛田川水系)

- 櫛田川水系 櫛田川 両郡水位観測所において**出動水位**を超過。
- 櫛田川水系 櫛田川 櫛田橋水位観測所において**氾濫注意水位**を超過。
- 櫛田川水系 佐奈川 西山橋水位観測所において**出動水位**を超過。



水系名	河川名	観測所名	今回 最高水位	水防団 待機水位	氾濫 注意水位	出動水位	避難判断 水位	氾濫危険 水位	計画 高水位
櫛田川	櫛田川	両郡	6/3 8:20 5.34	3.00	3.50	4.00	5.80	6.70	8.63
櫛田川	櫛田川	櫛田橋	6/3 8:50 4.42	3.00	3.50	4.70	4.70	5.10	7.09
櫛田川	佐奈川	西山橋	6/3 4:40 2.62	1.60	2.00	2.40	2.70	3.20	3.27

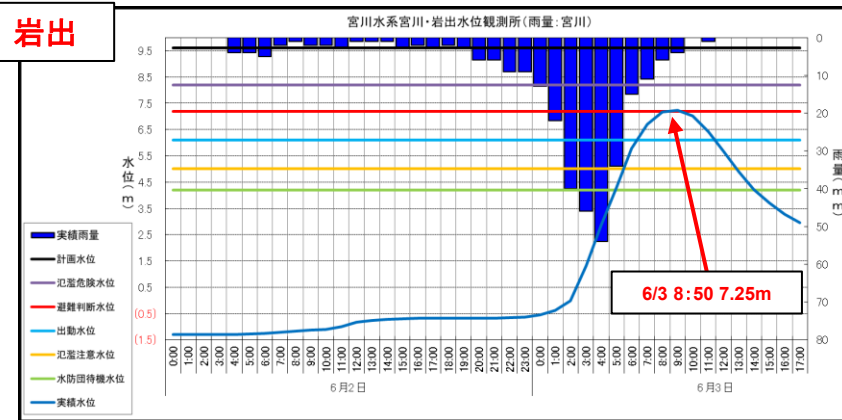


# 出水における水位状況(宮川水系)

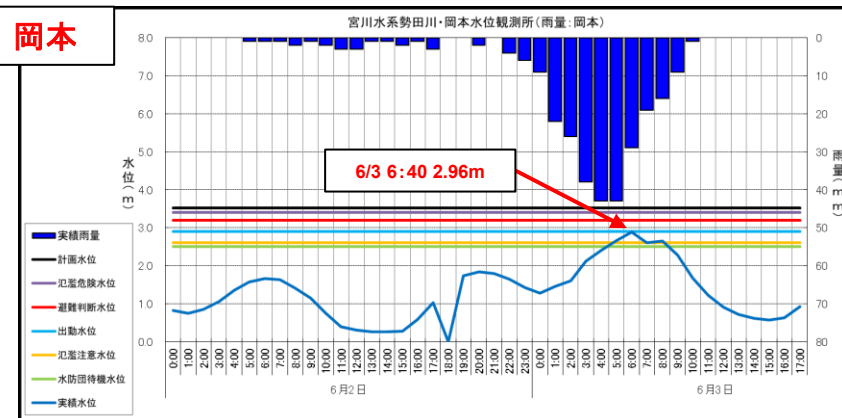
- 宮川水系 宮川 岩出水位観測所において**避難判断水位**を超過。
- 宮川水系 勢田川 岡本水位観測所において**出動水位**を超過。



## 岩出



## 岡本



水系名	河川名	観測所名	今回 最高水位	水防団 待機水位	氾濫 注意水位	出動水位	避難判断 水位	氾濫危険 水位	計画 高水位
宮川	宮川	岩出	6/3 8:50 7.25	4.20	5.00	6.10	7.20	8.20	9.61

水系名	河川名	観測所名	今回 最高水位	水防団 待機水位	氾濫 注意水位	出動水位	避難判断 水位	氾濫危険 水位	計画 高水位
宮川	勢田川	岡本	6/3 6:40 2.96	2.50	2.60	2.90	3.20	3.40	3.52

# 平常時と出水時の比較

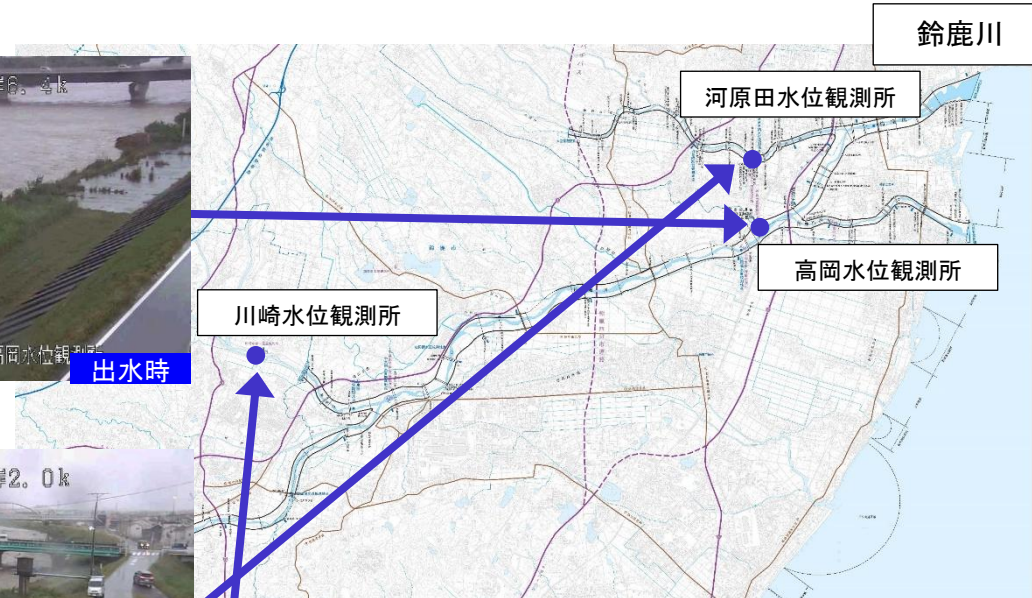
## ■鈴鹿川水系 鈴鹿川 高岡水位観測所



## ■鈴鹿川水系 内部川 河原田水位観測所



## ■鈴鹿川水系 安楽川 川崎水位観測所



# 平常時と出水時の比較

## ■雲出川水系 波瀬川 下川原橋水位観測所



## ■雲出川水系 雲出川 雲出橋水位観測所



## ■雲出川水系 中村川 島田橋水位観測所



# 平常時と出水時の比較

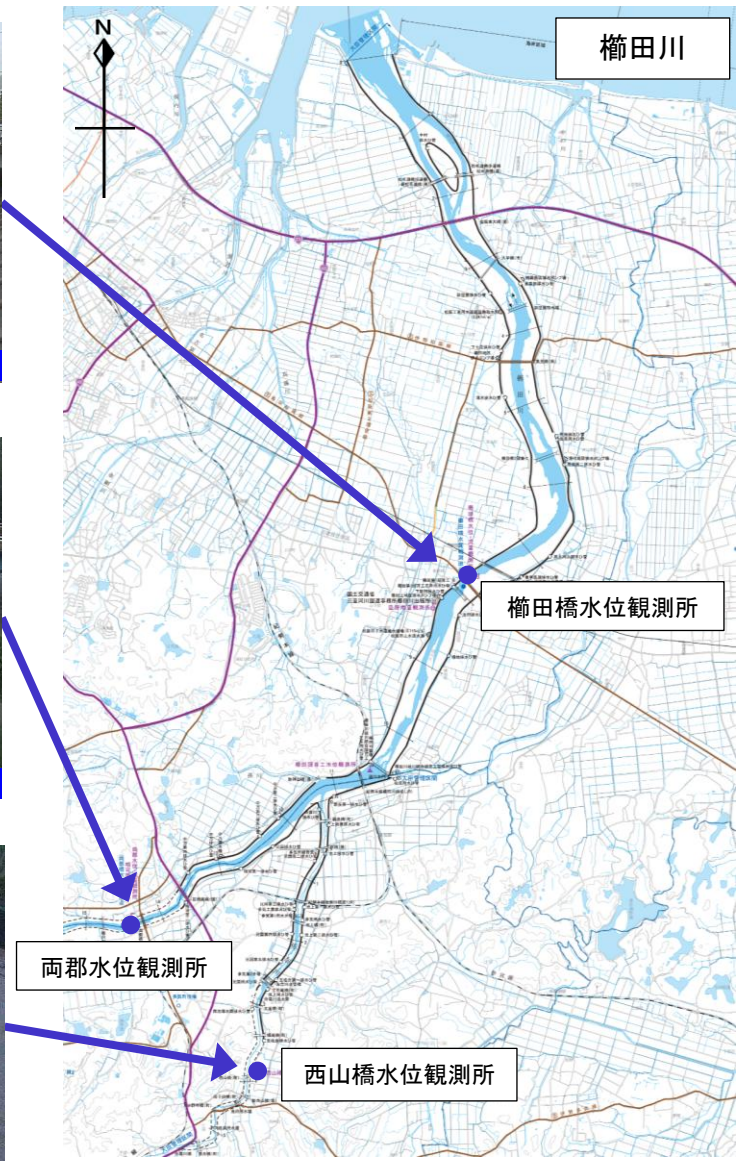
## ■ 櫛田川水系 櫛田川 櫛田橋水位観測所



## ■ 櫛田川水系 櫛田川 両郡水位観測所



## ■ 櫛田川水系 佐奈川 西山橋水位観測所



# 平常時と出水時の比較

## ■宮川水系 宮川 岩出水位観測所

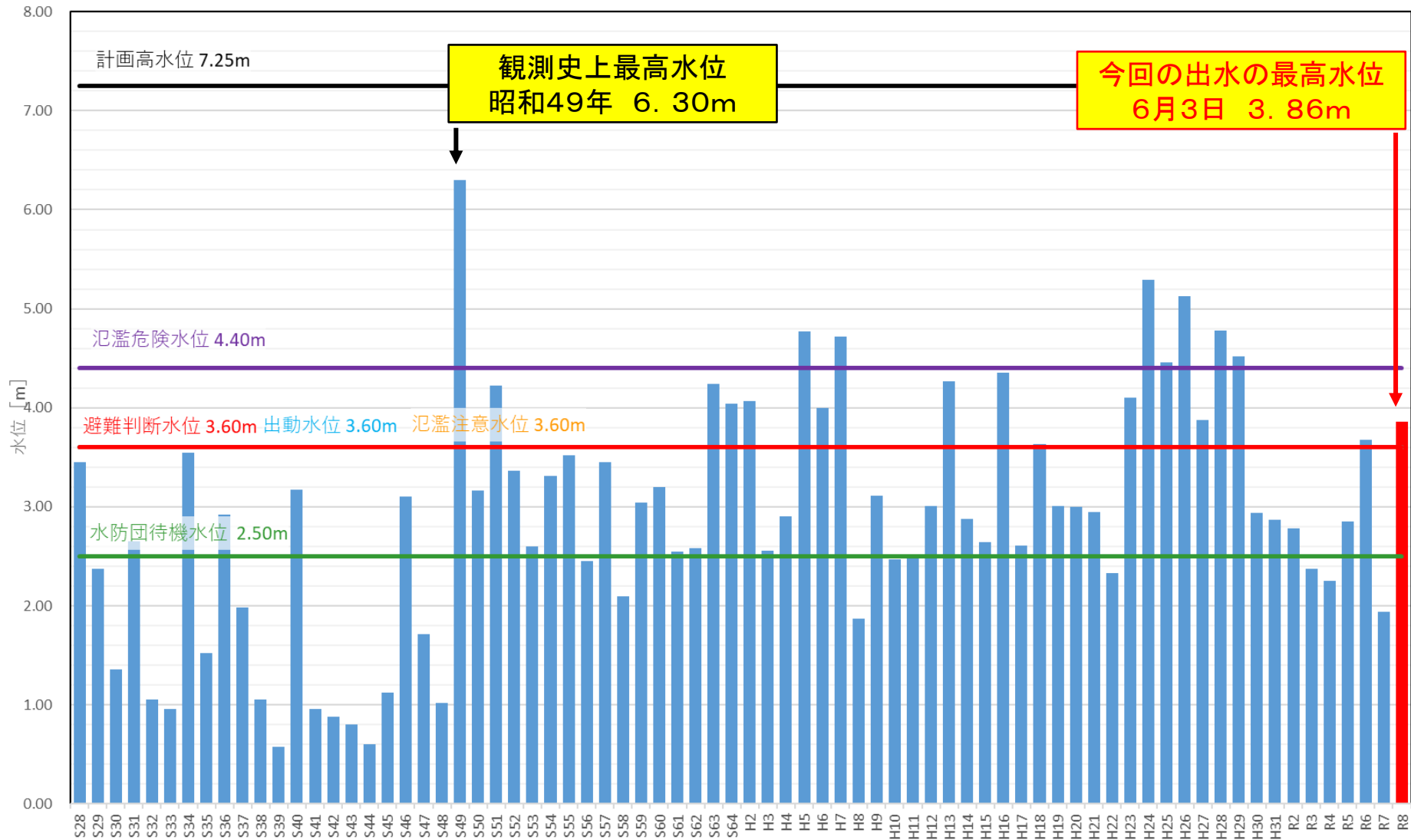


## ■宮川水系 勢田川 岡本水位観測所



# 水位の概要(高岡水位観測所:鈴鹿川水系鈴鹿川)

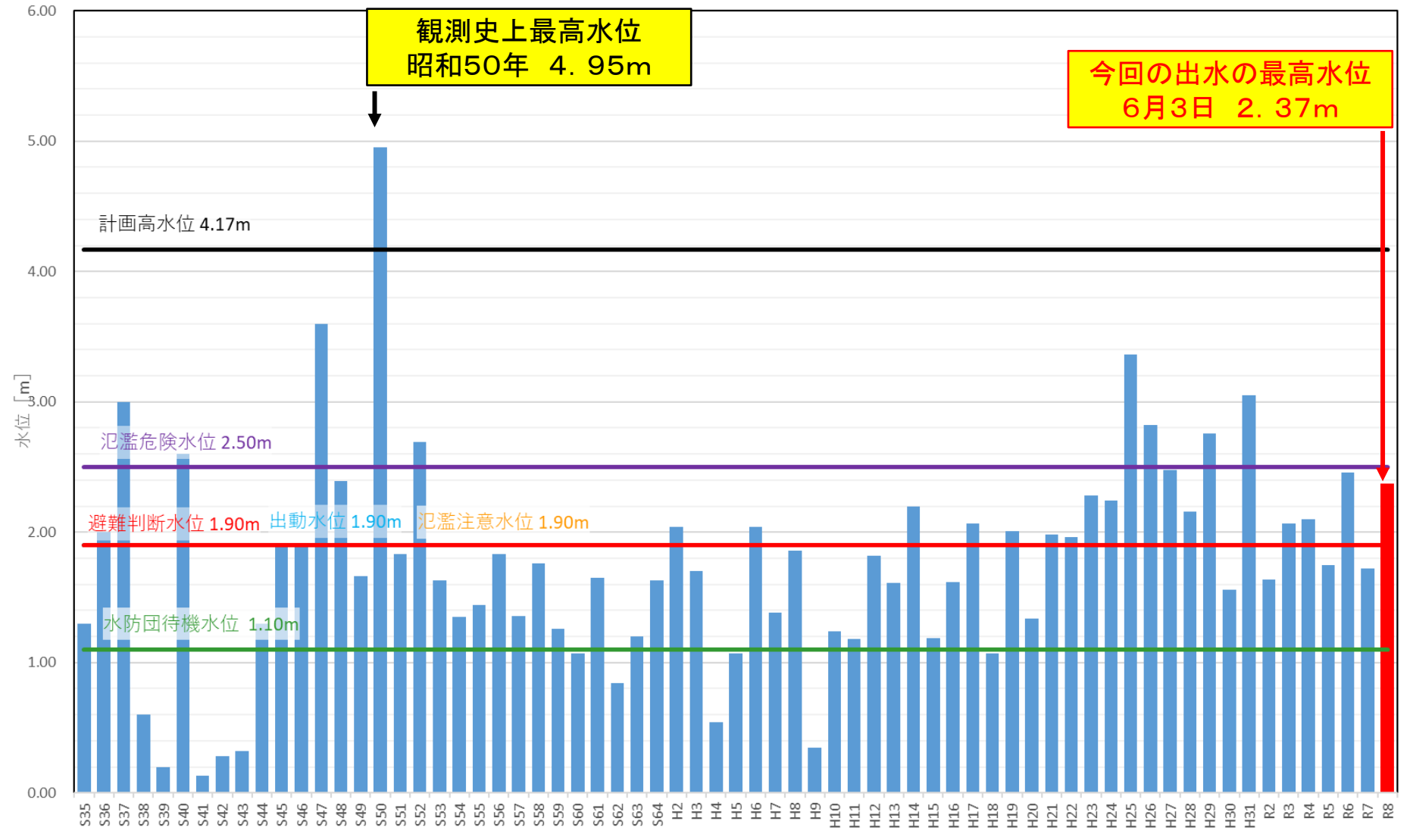
鈴鹿川 高岡水位観測所 年最高水位比較図



※本資料の令和8年最高水位は、今後の照査により変わる可能性があります。

# 水位の概要(河原田水位観測所: 鈴鹿川水系内部川)

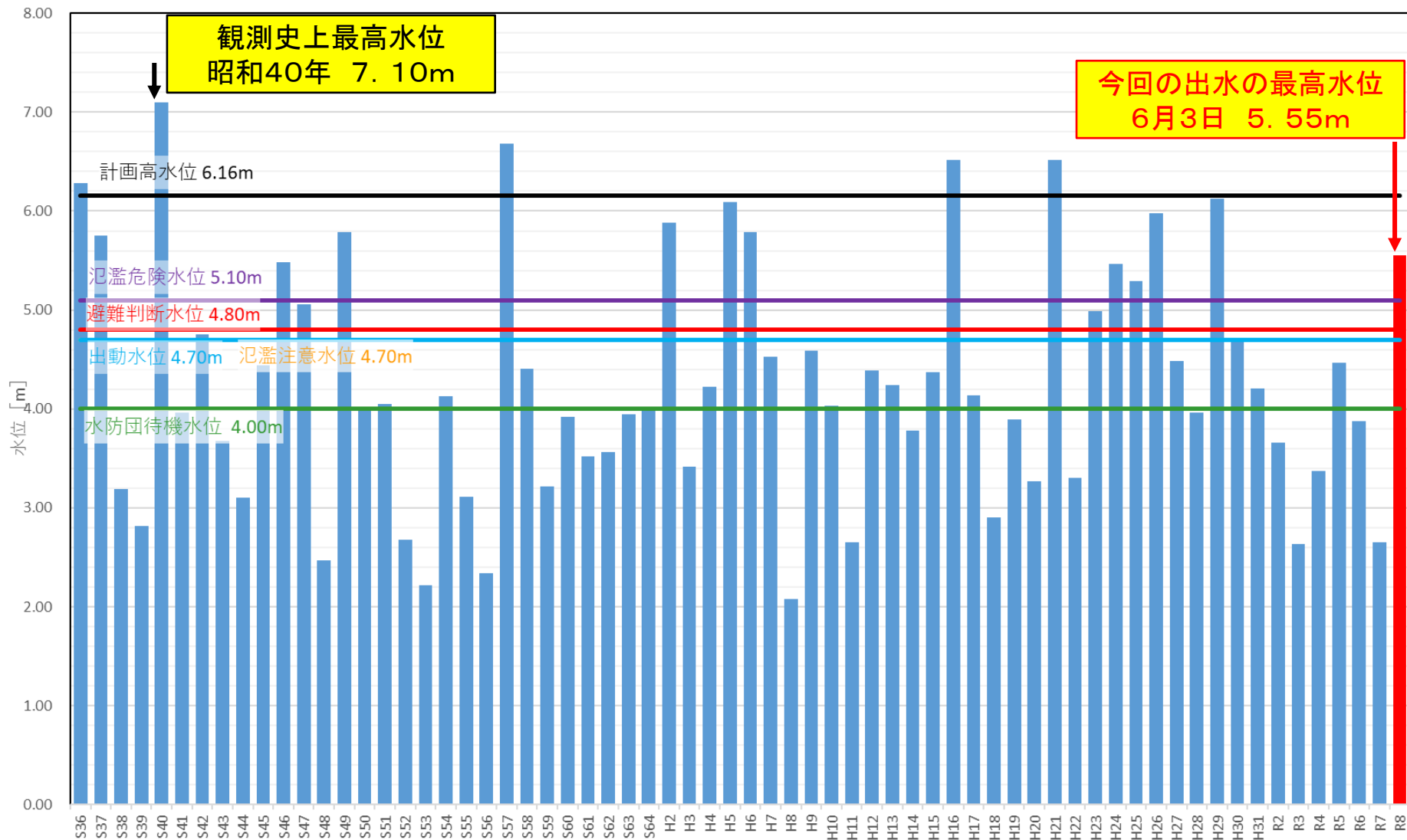
内部川 河原田水位観測所 年最高水位比較図



※本資料の令和8年最高水位は、今後の照査により変わる可能性があります。

# 水位の概要(大仰水位観測所:雲出川水系雲出川)

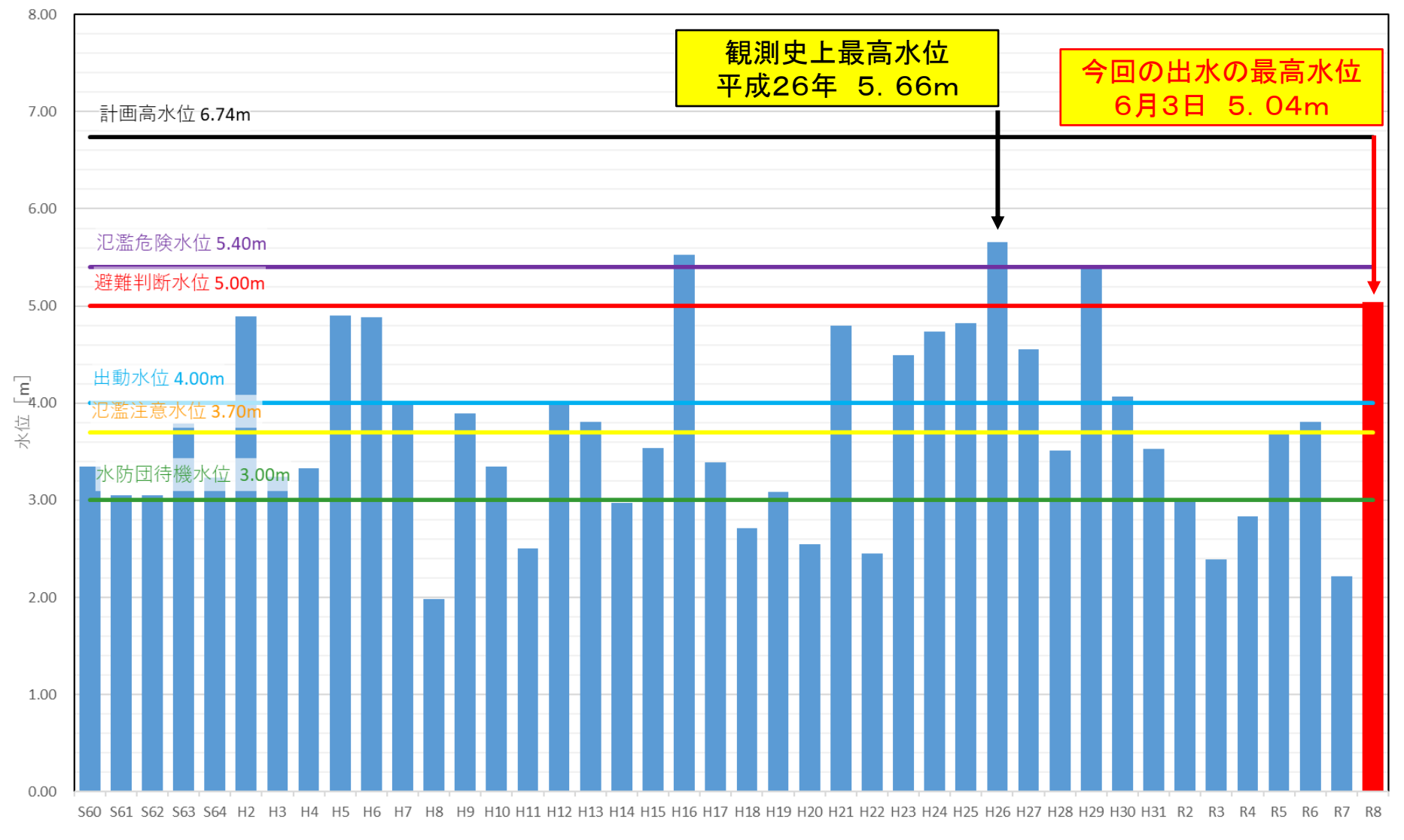
雲出川 大仰水位観測所 年最高水位比較図



※本資料の令和8年最高水位は、今後の照査により変わる可能性があります。

# 水位の概要(雲出橋水位観測所:雲出川水系雲出川)

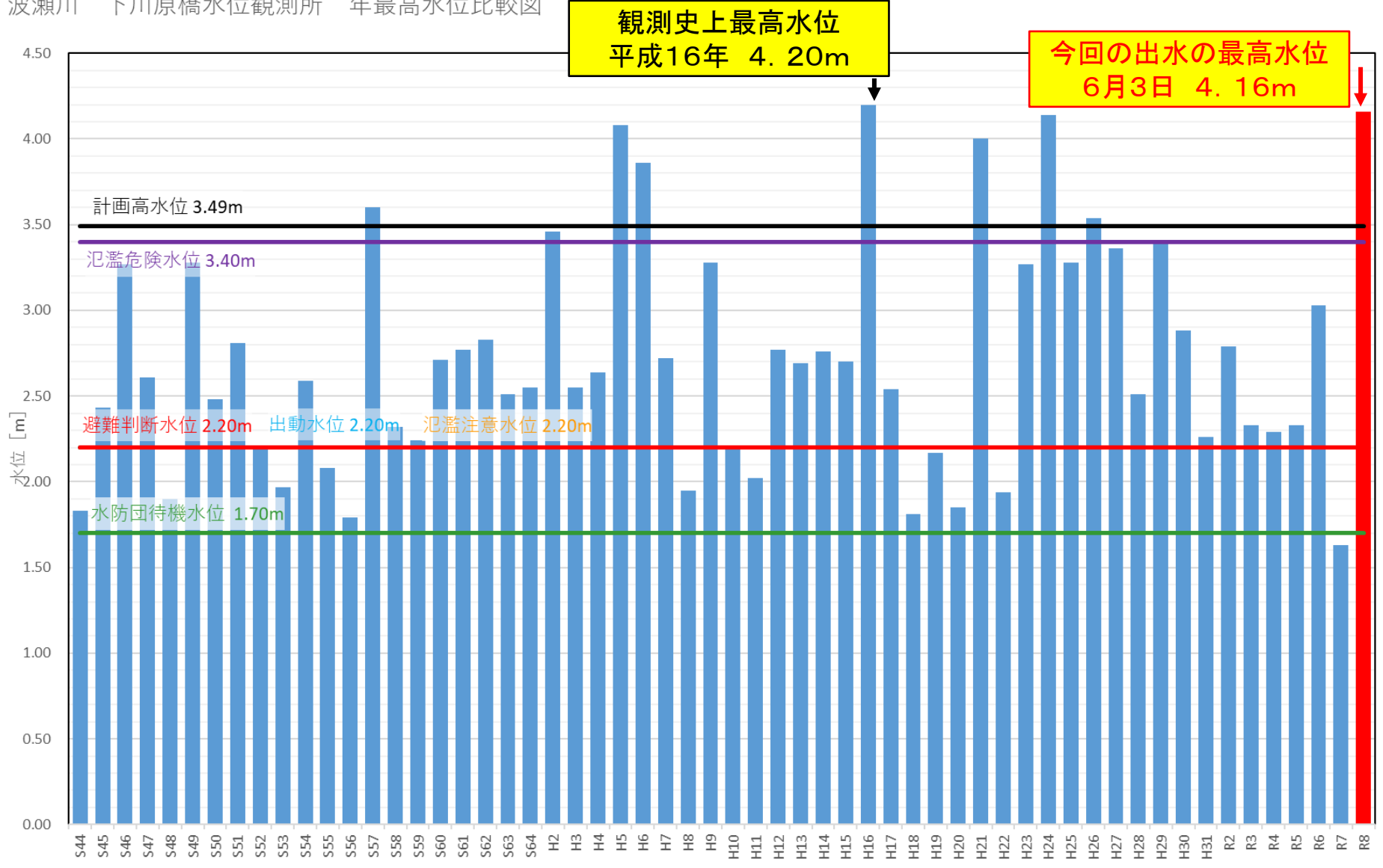
雲出川 雲出橋水位観測所 年最高水位比較図



※本資料の令和8年最高水位は、今後の照査により変わる可能性があります。

# 水位の概要(下川原橋水位観測所:雲出川水系波瀬川)

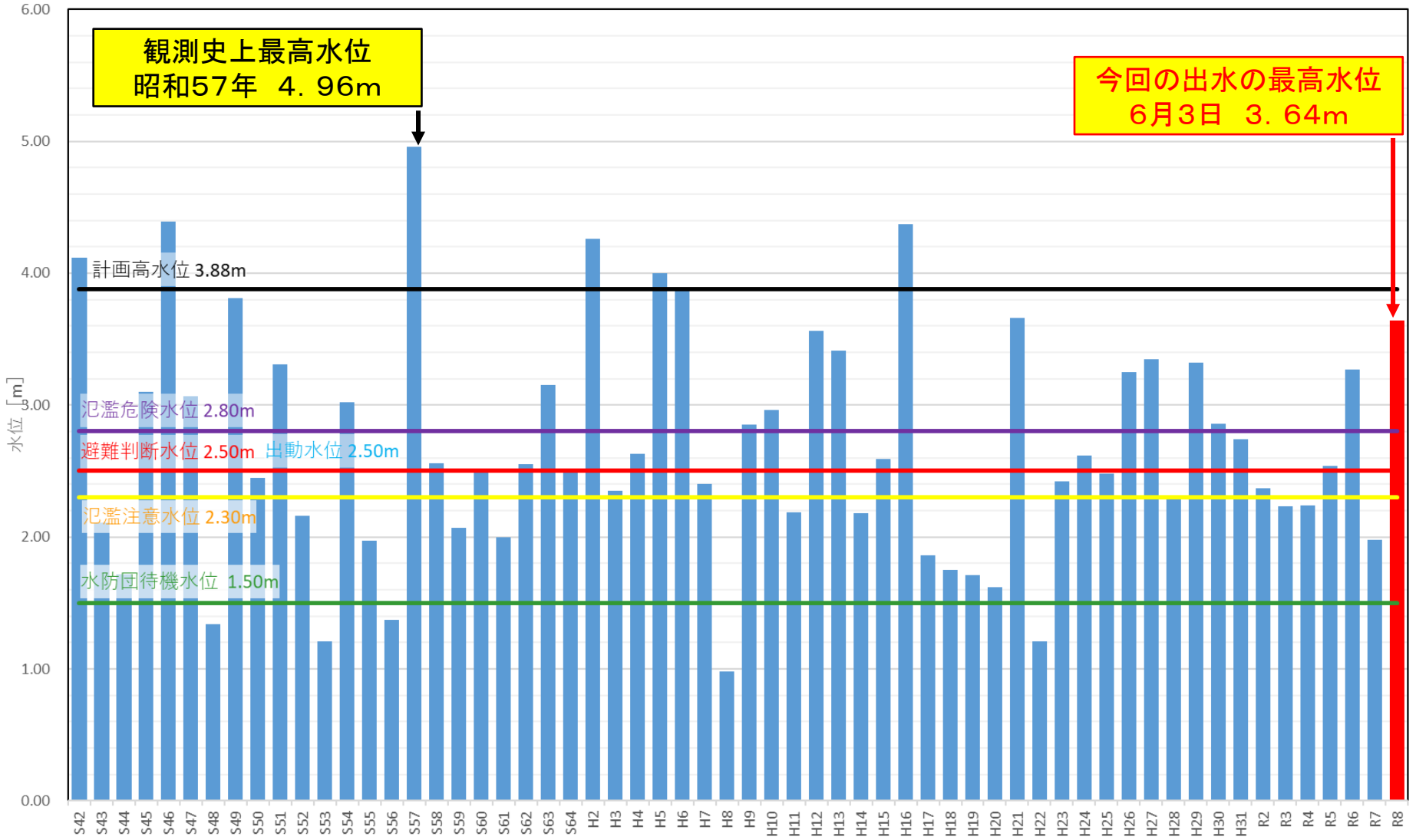
波瀬川 下川原橋水位観測所 年最高水位比較図



※本資料の令和8年最高水位は、今後の照査により変わる可能性があります。

# 水位の概要(島田橋水位観測所:雲出川水系中村川)

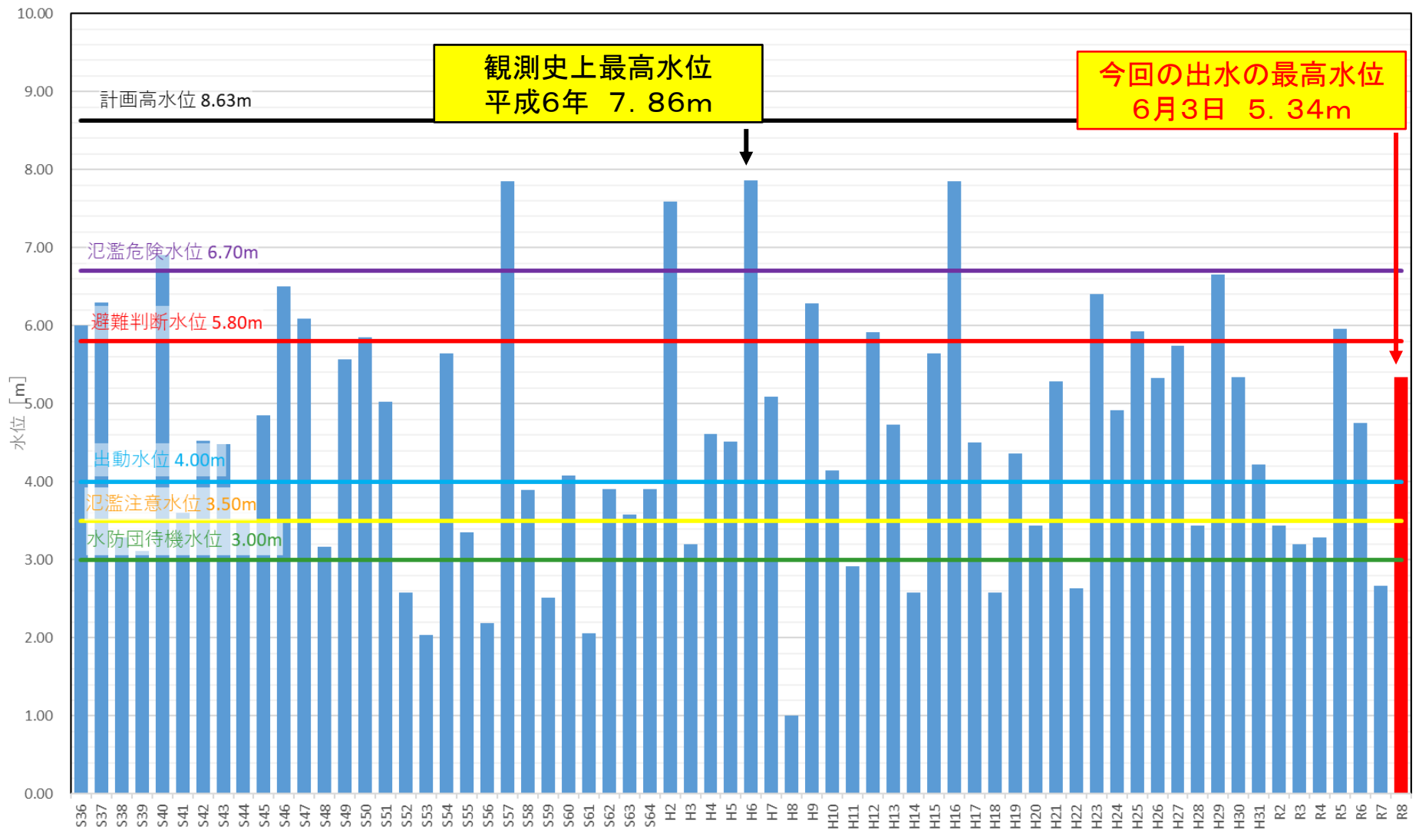
中村川 島田橋水位観測所 年最高水位比較図



※本資料の令和8年最高水位は、今後の照査により変わる可能性があります。

# 水位の概要(両郡水位観測所:櫛田川水系櫛田川)

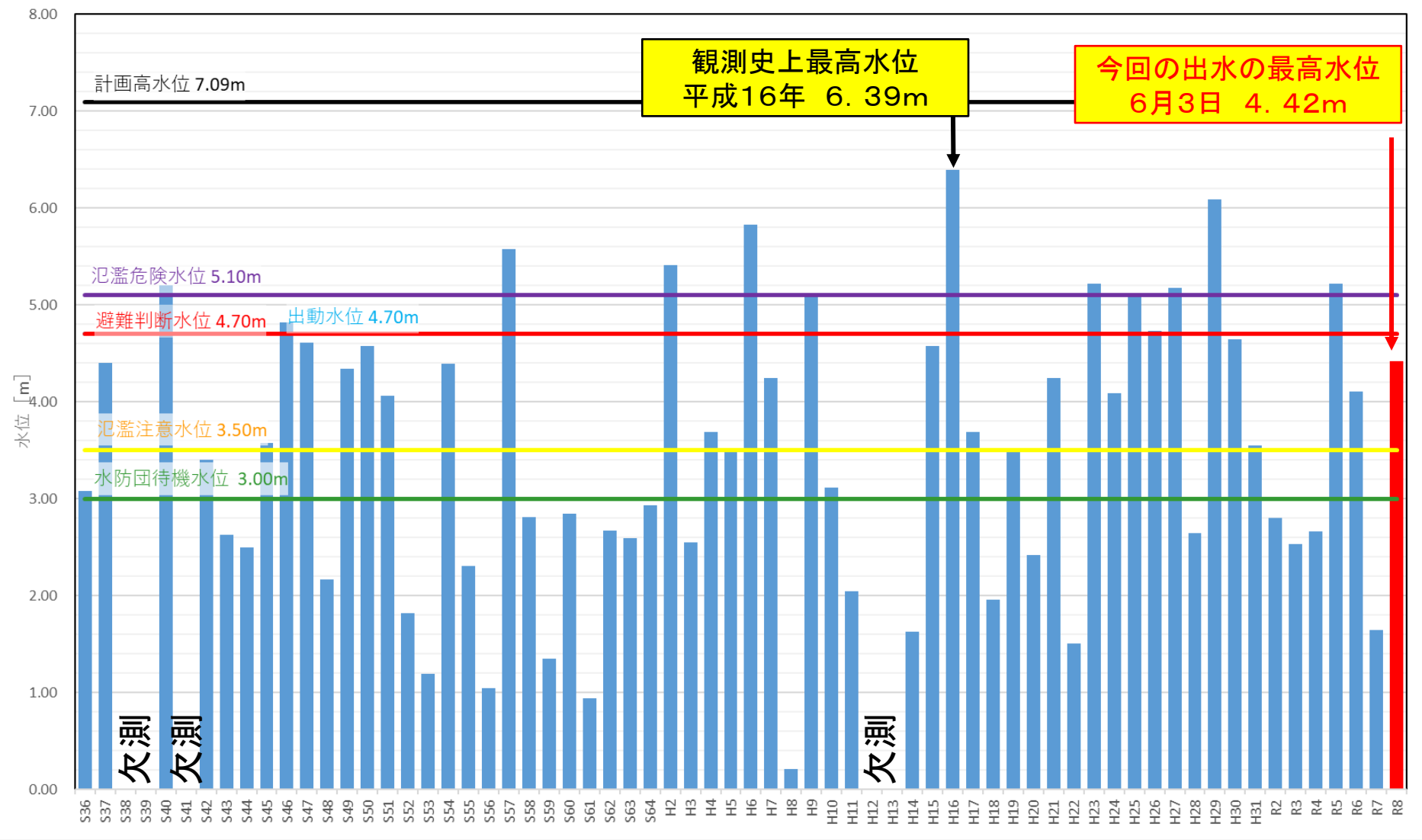
櫛田川 両郡水位観測所 年最高水位比較図



※本資料の令和8年最高水位は、今後の照査により変わる可能性があります。

# 水位の概要( 櫛田橋水位観測所:櫛田川水系櫛田川 )

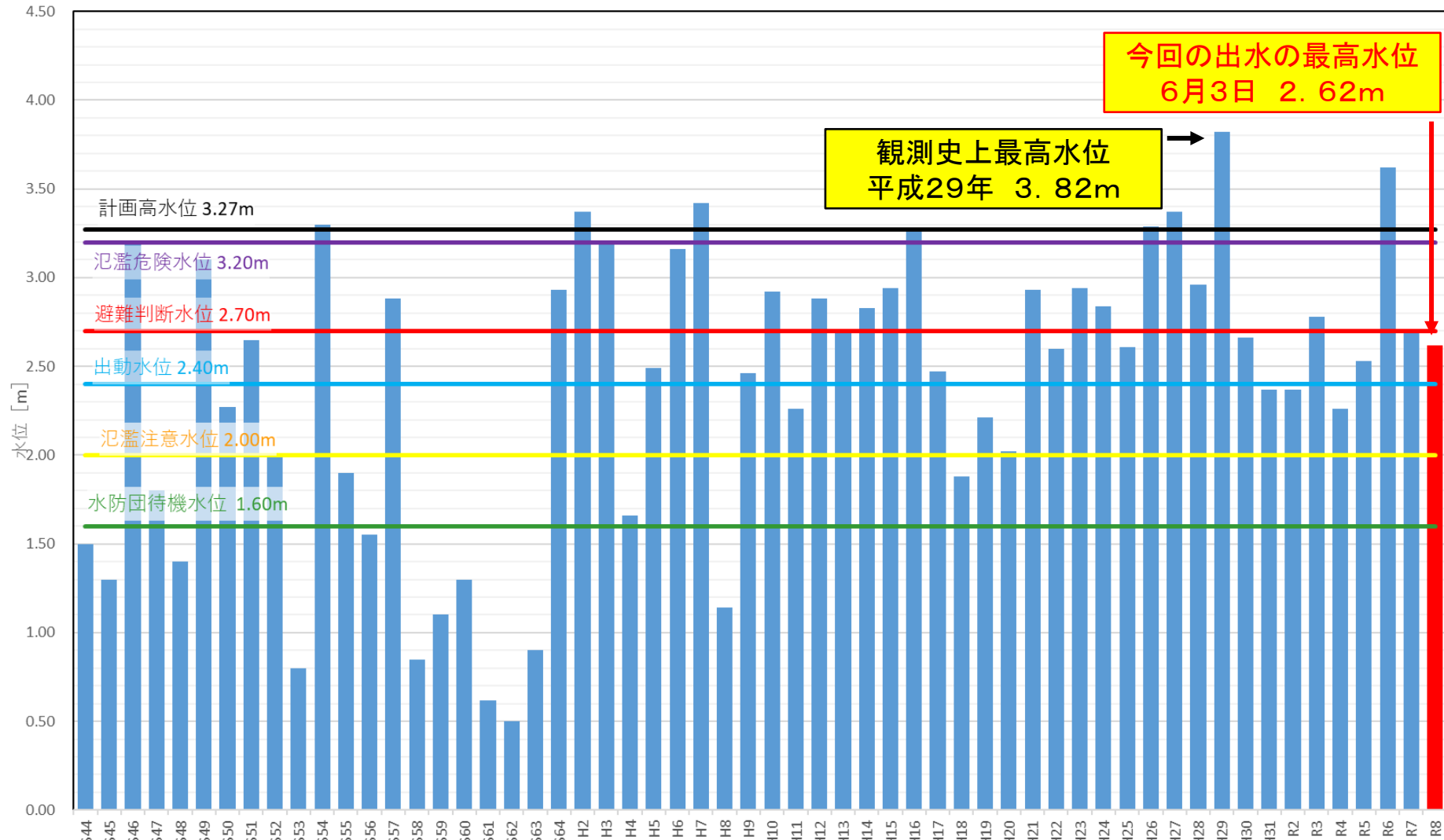
櫛田川 櫛田橋水位観測所 年最高水位比較図



※本資料の令和8年最高水位は、今後の照査により変わる可能性があります。

# 水位の概要(西山橋水位観測所:櫛田川水系佐奈川)

佐奈川 西山橋水位観測所 年最高水位比較図



今回の出水の最高水位  
6月3日 2.62m

観測史上最高水位  
平成29年 3.82m

計画高水位 3.27m

氾濫危険水位 3.20m

避難判断水位 2.70m

出動水位 2.40m

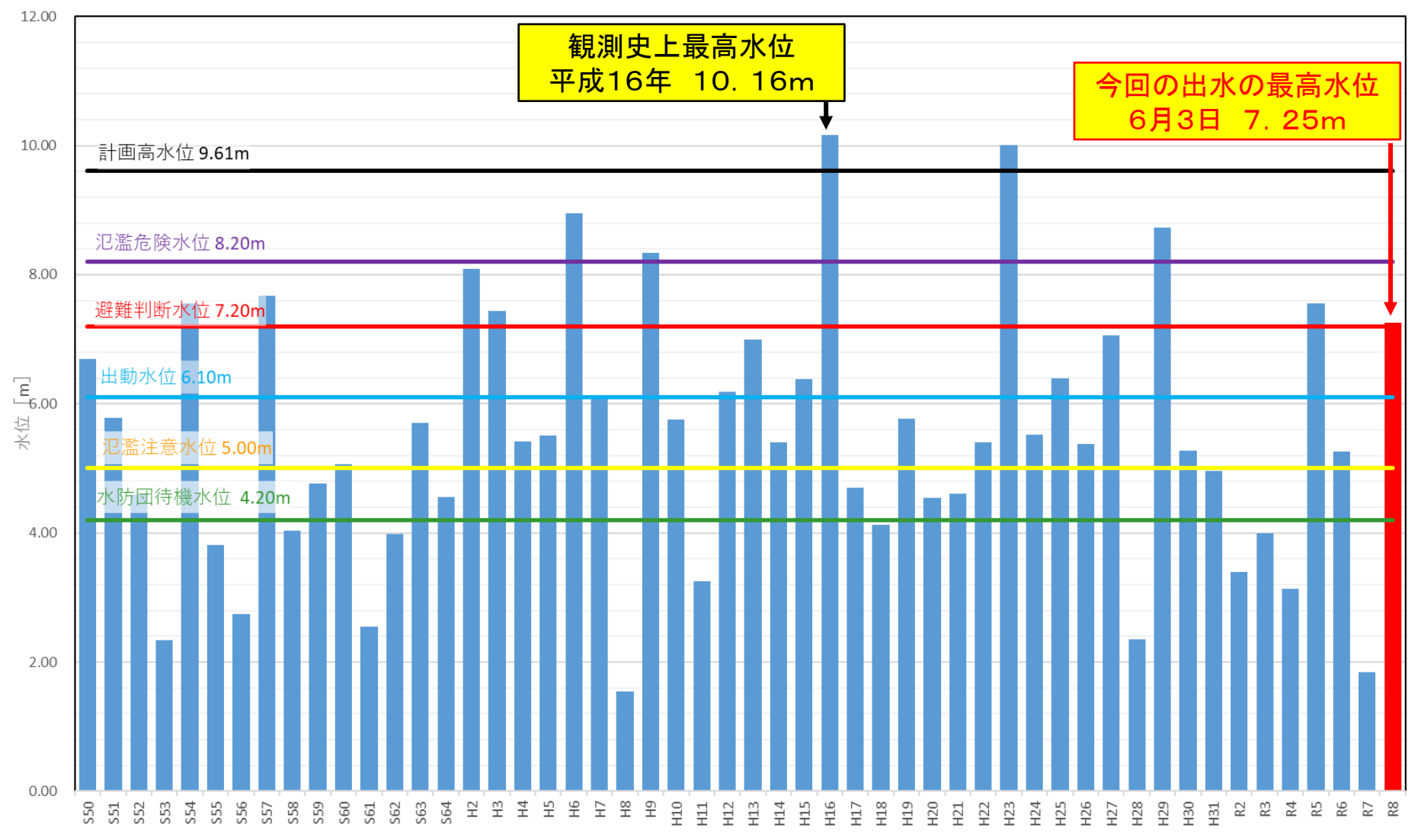
氾濫注意水位 2.00m

水防団待機水位 1.60m

※本資料の令和8年最高水位は、今後の照査により変わる可能性があります。

# 水位の概要(岩出水位観測所:宮川水系宮川)

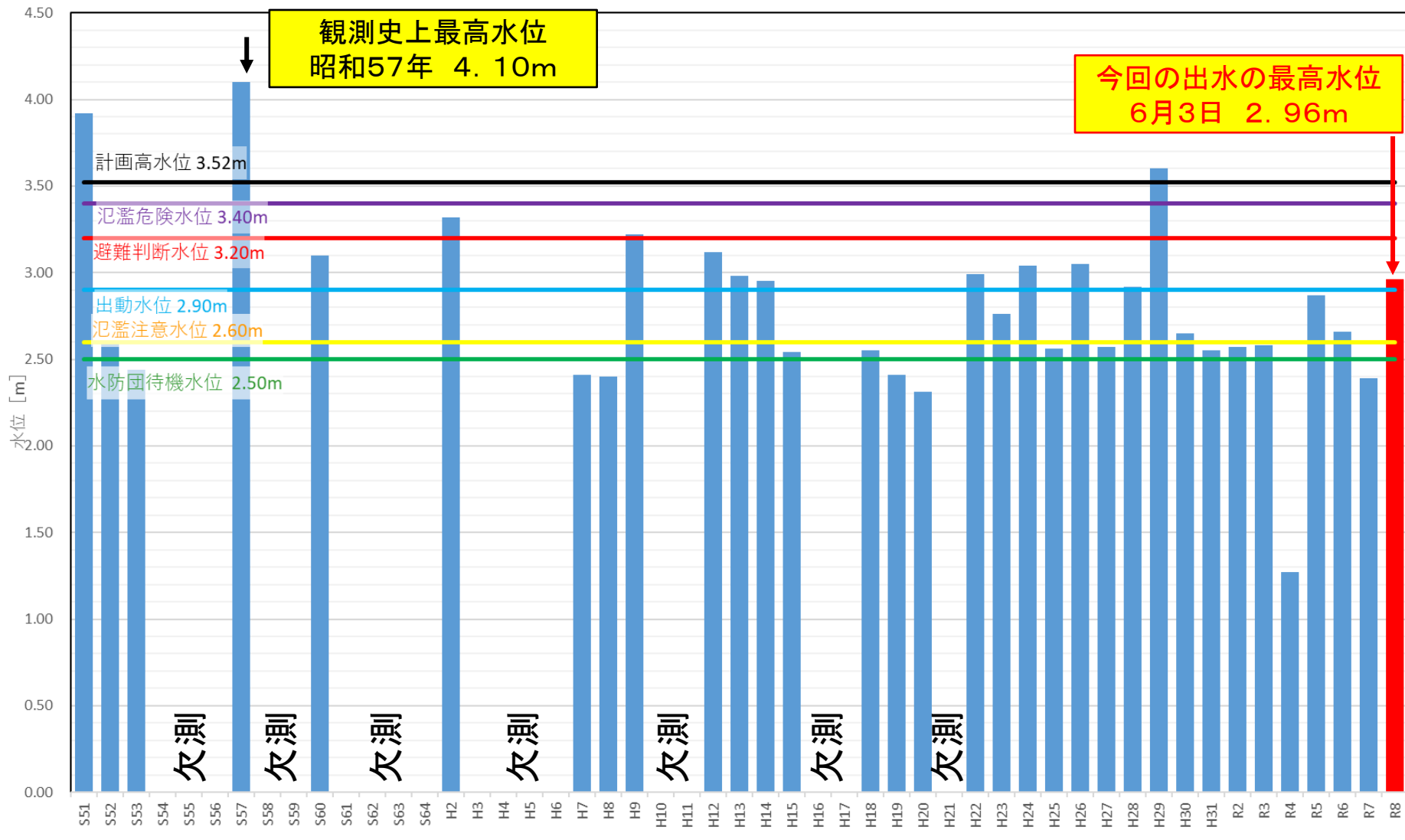
宮川 岩出水位観測所 年最高水位比較図



※本資料の令和8年最高水位は、今後の照査により変わる可能性があります。

# 水位の概要(岡本水位観測所:宮川水系勢田川)

勢田川 岡本水位観測所 年最高水位比較図

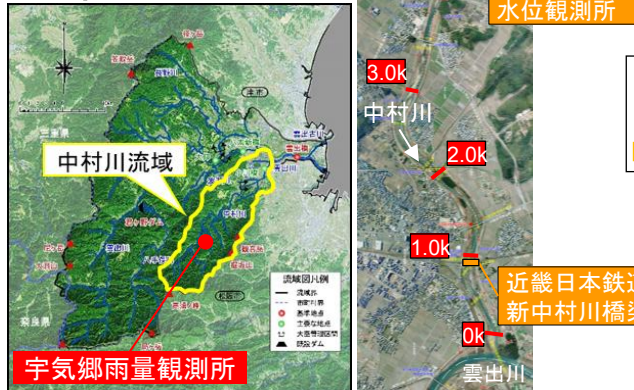


※本資料の令和8年最高水位は、今後の照査により変わる可能性があります。

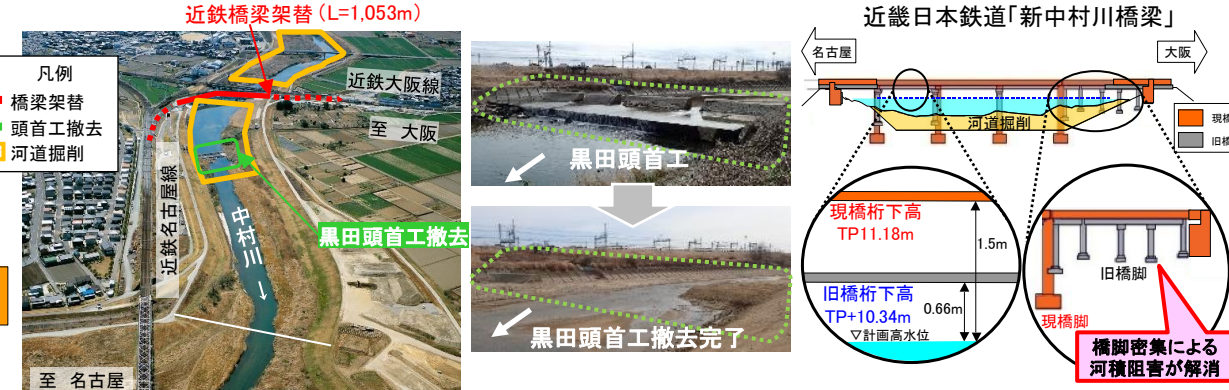
# 雲出川水系 中村川の事業効果

- 雲出川水系中村川では、令和8年6月台風第6号に伴う大雨により、宇気郷雨量観測所において総雨量381mm(時間最大雨量51mm)を観測し、島田橋水位観測所において**氾濫危険水位(2.80m)を超過する3.64mの水位を観測**しました。
- これまでに雲出川特定構造物改築事業(近畿日本鉄道新中村川橋梁)【平成14年～平成24年】や防災・減災、国土強靱化のための3か年緊急対策【平成30年～令和2年】及び防災・減災、国土強靱化のための5か年加速化対策【令和3年～令和7年】による河道掘削等を実施したことで、1.0k地点において、**約0.8mの水位を低下させ計画高水位の超過を回避**しました。(推定値)

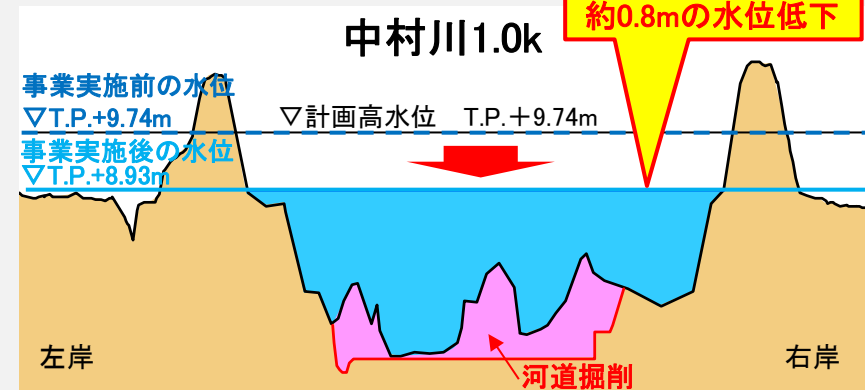
## 位置図



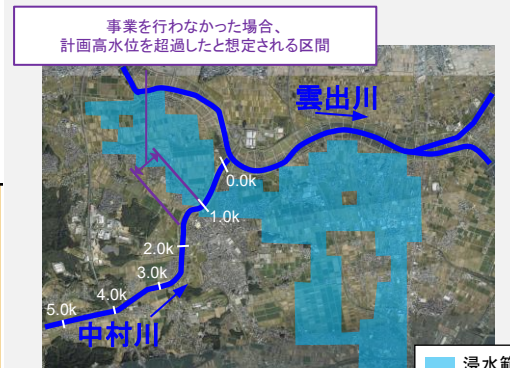
## 事業実施状況 (近鉄橋梁の改築、頭首工撤去、河道掘削等)



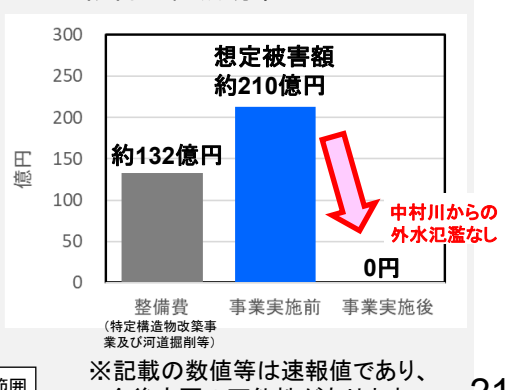
## 今回出水に対する整備効果



○事業(近鉄橋梁の改築、頭首工撤去、河道掘削等)を行っていない場合の浸水範囲(想定)

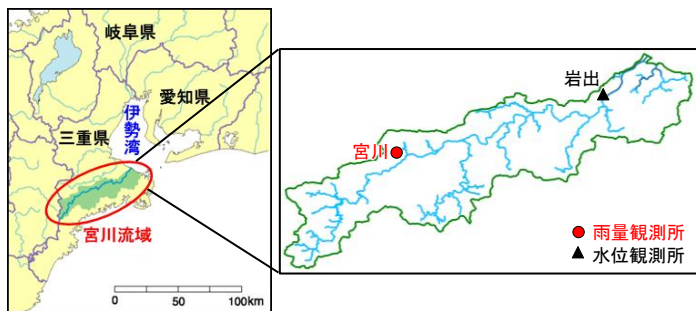


## ○被害の軽減効果

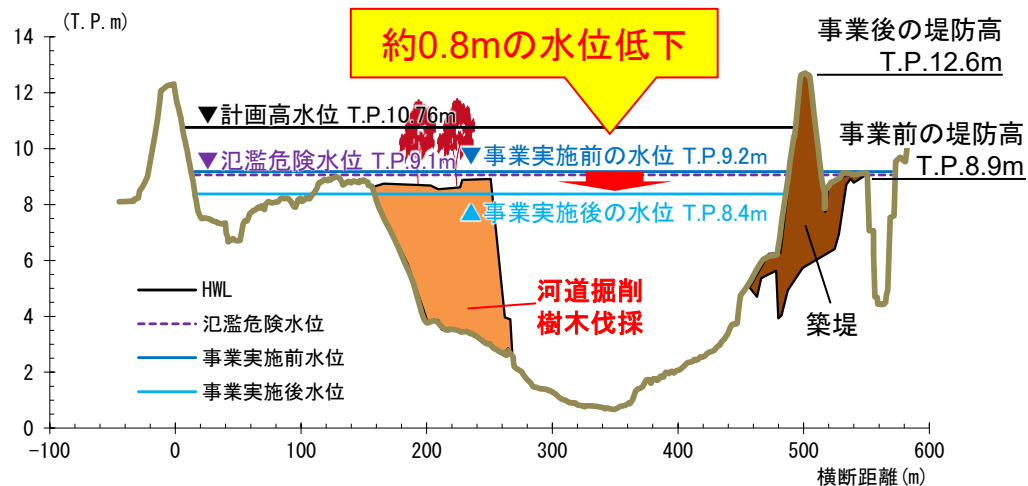


- 宮川水系宮川では、令和8年6月台風第6号に伴う大雨により、宮川雨量観測所において総雨量315mmを観測し、岩出水位観測所において避難判断水位(7.20m)を超過する7.25mを観測しました。
- 宮川では、床上浸水対策特別緊急事業(河道掘削、築堤) [H18~H23]を行ったことにより、8.8k地点(伊勢市大倉地区)において、約0.8mの水位を低下させ氾濫危険水位の超過を回避しました。(推定値)

## ■位置図



## ■今回出水に対する整備効果(宮川8.8k)

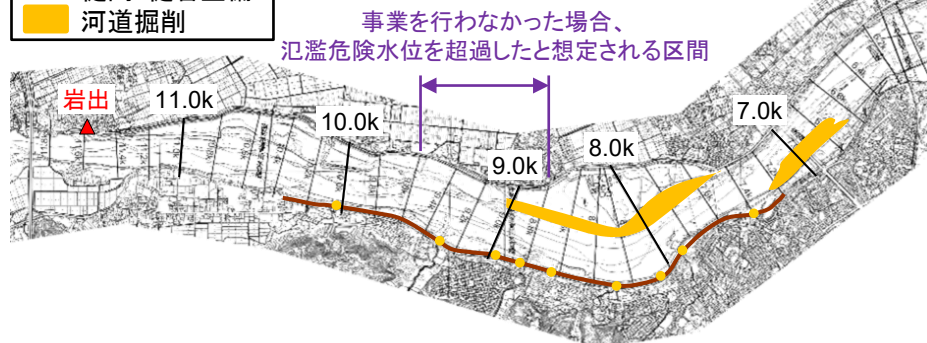


## ■事業実施状況

### 事業実施箇所



- 堤防・護岸整備
- 樋門・樋管整備
- 河道掘削



# 出水時の対応状況について

○ 令和8年6月3日に鈴鹿川水系、雲出川水系、櫛田川水系、宮川水系において、被害箇所等の早期発見や被害拡大防止を目的に出水時巡視を実施しました。

河川名		巡視開始	巡視終了	巡視業者
鈴鹿川水系	鈴鹿川	出水時巡視: 6/3 08:00	出水時巡視: 6/3 10:30	出水時巡視: 朝日土木(株)
	内部川	出水時巡視: 6/3 08:00	出水時巡視: 6/3 11:00	出水時巡視: 朝日土木(株)
雲出川水系	波瀬川	洪水時巡視: 6/3 02:20	洪水時巡視: 6/3 05:30	洪水時巡視: 日本土建(株)
		出水時巡視: 6/3 06:20	出水時巡視: 6/3 08:00	出水時巡視: 中村土建(株)
	中村川	洪水時巡視: 6/3 03:15	洪水時巡視: 6/3 04:10	洪水時巡視: 三重農林建設(株)
	雲出川	出水時巡視: 6/3 06:35	出水時巡視: 6/3 07:40	出水時巡視: 中村土建(株)
櫛田川水系	櫛田川	出水時巡視: 6/3 09:15	出水時巡視: 6/3 10:50	出水時巡視: 丸亀産業(株)
	佐奈川	洪水時巡視: 6/3 02:35	洪水時巡視: 6/3 05:20	洪水時巡視: 中井土木(株)
		出水時巡視: 6/3 09:30	出水時巡視: 6/3 10:50	出水時巡視: 丸亀産業(株)
宮川水系	宮川	出水時巡視: 6/3 08:15	出水時巡視: 6/3 10:30	出水時巡視: 海老屋・西山経常建設JV



鈴鹿川右岸22.8k 付近



雲出川右岸4.2k 付近



宮川右岸8.0k 付近

# 直轄河川管理施設の稼働状況

○ 櫛田川水系において河川管理施設を稼働。

## <河川管理施設の稼働状況>

水系	河川名	施設名	開放期間
櫛田川水系	櫛田川	櫛田可動堰	6/3 7:30 ~ 6/4 13:20



<櫛田可動堰 開門前>



<櫛田可動堰 開門後>

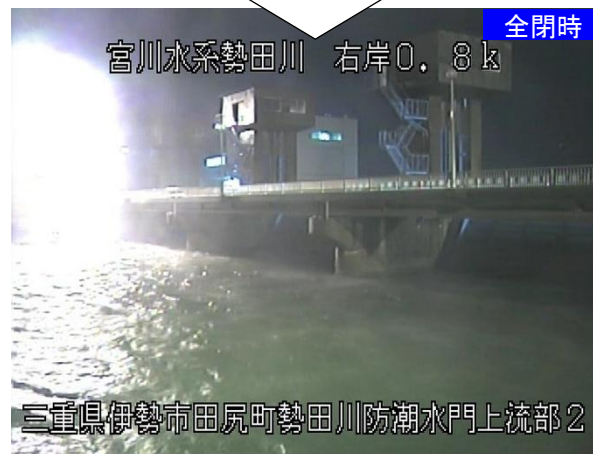
# 直轄河川管理施設の稼働状況について

- 勢田川への高潮等による逆流を防止し、洪水を安全に流下させるため、勢田川防潮水門及び勢田川排水機場の操作を行いました。
- 勢田川から桧尻川への逆流を防止し、洪水を安全に流下させるため、桧尻川排水機場の操作を行いました。

## ＜勢田川防潮水門及び勢田川排水機場の操作＞

日付	時間	内容
6月3日	2:00	ゲート全閉操作完了
	2:00～8:00	ポンプ稼働
	8:00	ゲート全開操作完了

## ＜勢田川防潮水門の平常時と全閉時の比較＞



## ＜桧尻川排水機場の操作＞

日付	時間	内容
6月3日	2:10～10:10	ポンプ稼働



# 洪水予報、水位周知情報の発表状況

○台風第6号における管内の「洪水予報」または「水位到達情報」の発表状況は、以下の表のとおりです。  
 特に雲出川水系においては、レベル4相当の水位に到達し、自治体が発令する避難指示に資する水位情報の発信を行いました。

## <洪水予報>

河川	基準観測所	号数	警戒種別	発表時刻
宮川	岡本	1	レベル2 氾濫注意報	04:20
雲出川	大仰	1	レベル3 氾濫警報	04:50
櫛田川	両郡	1	レベル2 氾濫注意報	05:10
雲出川	大仰	2	レベル4 氾濫危険警報	05:20
宮川	岩出	1	レベル2 氾濫注意報	05:40
櫛田川	櫛田橋	2	レベル2 氾濫注意報	06:50
鈴鹿川	高岡	1	レベル3 氾濫警報	07:10
雲出川	大仰・雲出橋	3	レベル3 氾濫警報	07:50
宮川	岩出	2	レベル3 氾濫警報	08:20
宮川	岡本	2	解除	08:20
雲出川	雲出橋	4	レベル2 氾濫注意報	08:50
宮川	岩出	3	レベル2 氾濫注意報	10:20
鈴鹿川	高岡	2	解除	10:30
雲出川	雲出橋	5	解除	13:10
櫛田川	両郡	3	レベル2 氾濫注意報	13:30
宮川	岩出	4	解除	13:40
櫛田川	両郡	4	解除	15:10

## <水位周知情報>

河川	基準観測所	号数	警戒種別	発表時刻
佐奈川	西山橋	1	レベル2 氾濫注意情報	02:10
波瀬川	下川原橋	1	レベル3 氾濫警戒情報	02:20
中村川	島田橋	1	レベル2 氾濫注意情報	02:30
中村川	島田橋	2	レベル3 氾濫警戒情報	03:00
中村川	島田橋	3	レベル4 氾濫危険情報	03:30
波瀬川	下川原橋	2	レベル4 氾濫危険情報	04:30
内部川	河原田	1	レベル3 氾濫警戒情報	05:40
佐奈川	西山橋	2	レベル2 解除	09:40
内部川	河原田	2	レベル2 解除	10:30
波瀬川	下川原橋	3	レベル2 解除	10:40
中村川	島田橋	4	レベル2 解除	12:50

# 水防警報の発表状況

○台風第6号における管内の「水防警報」の発表状況は以下の表のとおりです。  
管内の各水系において、水防団の出動に資する情報の発信を行いました。

## <水防警報>

河川	基準観測所	号数	警戒種別	発表時刻
佐奈川	西山橋	1	準備	02:10
波瀬川	下川原橋	1	出動	02:20
中村川	島田橋	1	準備	02:30
中村川	島田橋	2	出動	03:00
佐奈川	西山橋	2	出動	03:20
中村川	島田橋	3	情報	03:30
宮川	岡本	1	準備	04:20
波瀬川	下川原橋	2	情報	04:30
雲出川	大仰	1	出動	04:40
雲出川	大仰	2	情報	04:50
雲出川	大仰	3	情報	05:10
櫛田川	両郡	1	準備	05:10
雲出川	雲出橋	1	準備	05:20
雲出川	雲出橋	2	出動	05:40
宮川	岩出	1	準備	05:40
内部川	河原田	1	出動	05:50
櫛田川	両郡	2	出動	05:50
宮川	岡本	2	出動	06:20
宮川	岩出	2	出動	06:30
櫛田川	櫛田橋	1	準備	06:40
鈴鹿川	高岡	1	出動	07:10
雲出川	雲出橋	3	情報	07:40
宮川	岩出	3	情報	08:20
雲出川	大仰	4	解除	09:00
宮川	岡本	3	解除	09:30
佐奈川	西山橋	3	解除	09:40
鈴鹿川	高岡	2	解除	10:40
内部川	河原田	2	解除	11:00
波瀬川	下川原橋	3	解除	11:00
雲出川	雲出橋	4	解除	13:10
中村川	島田橋	4	解除	13:10
櫛田川	櫛田橋	2	解除	13:10
宮川	岩出	4	解除	13:10
櫛田川	両郡	3	解除	15:10

○災害発生リスクが高まった河川について、関係自治体へ事務所長よりホットライン※を実施し河川の状況等を直接伝えました。

※刻一刻と変化する河川の状況の中、市町村長が「避難勧告」及び「避難指示」を的確に発令するために、「洪水予報」に加え事務所長から市町村長へ直接、河川の状況を伝える「ホットライン」を開設し、情報の補完を実施しています。

自治体名	実施状況
松阪市	6月3日 03:30
津市	6月3日 04:50
松阪市	6月3日 04:50
津市	6月3日 05:35
四日市市	6月3日 06:10
伊勢市、志摩市、鳥羽市、度会町	6月3日 06:40
鈴鹿市	6月3日 07:40

中部地方整備局 三重河川国道事務所

〒514-8502 津市広明町297

TEL : 059-229-2211(代)

<https://www.cbr.mlit.go.jp/mie/index.html>

中部地方整備局 蓮ダム管理所

〒515-1615 松阪市飯高町森1810-11

TEL : 0598-45-0371(代)

<https://www.cbr.mlit.go.jp/hachisu/>