

# 令和8年台風第6号における 出水状況について



雲出川水系波瀬川 下川原水位観測所(3.8k左岸) 6月3日6:30頃

国土交通省 中部地方整備局  
三重河川国道事務所

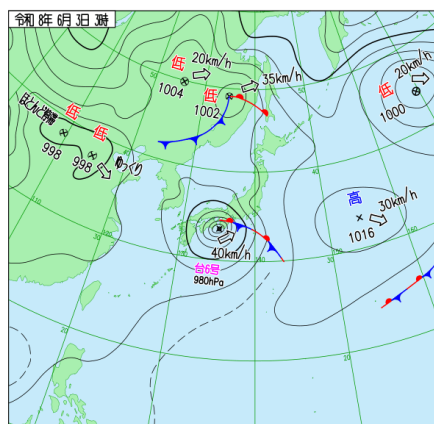
注:本資料は速報として取りまとめたもので、後日一部訂正や追加をすることがあります。

# 令和8年台風第6号における出水状況

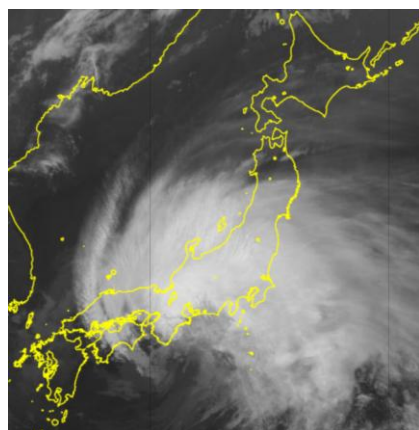
## ○出水概要(雨量・水位状況)

- 台風周辺や本体の暖かく湿った空気が前線に流れ込み、三重県全域において2日夜から3日にかけて、大雨となりました。
- 鈴鹿川水系鈴鹿川流域、内部川流域、雲出川水系雲出川流域、波瀬川流域、中村川流域、櫛田川水系櫛田川流域、宮川水系宮川流域での24時間降水量は、以下を記録しました。
 

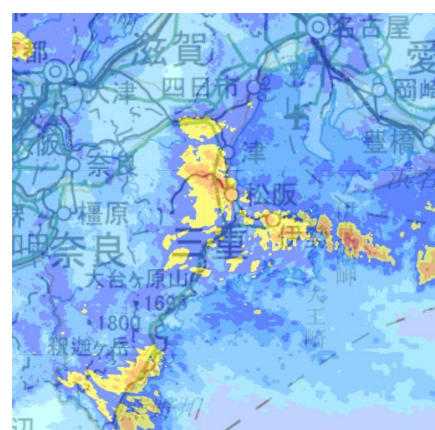
・亀山雨量観測所	181mm(時間最大24mm/h)	※鈴鹿川水系 鈴鹿川流域
・山之坊雨量観測所	211mm(時間最大24mm/h)	※鈴鹿川水系 内部川流域
・川上雨量観測所	290mm(時間最大42mm/h)	※雲出川水系 雲出川流域
・室の口雨量観測所	392mm(時間最大67mm/h)	※雲出川水系 波瀬川流域
・宇気郷雨量観測所	362mm(時間最大51mm/h)	※雲出川水系 中村川流域
・波瀬雨量観測所	205mm(時間最大30mm/h)	※櫛田川水系 櫛田川流域
・宮川雨量観測所	298mm(時間最大54mm/h)	※宮川水系 宮川流域



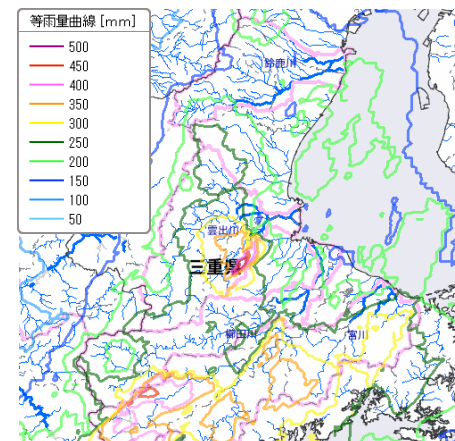
6月3日 3時 実況天気図  
出典: 気象庁HP



6月3日 3時30分 気象衛星画像  
出典: 気象庁HP



6月3日 4時 レーダー一雨量  
出典: 川の防災情報



等雨量曲線図  
6月2日9時～6月3日9時  
出典: 統一河川情報

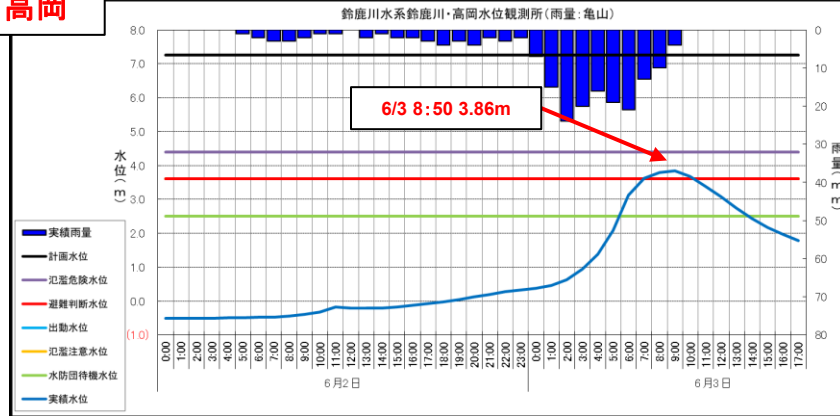
# 出水における水位状況(鈴鹿川水系)

- 鈴鹿川水系 鈴鹿川 高岡水位観測所において**避難判断水位**を超過。
- 鈴鹿川水系 内部川 河原田水位観測所において**避難判断水位**を超過。

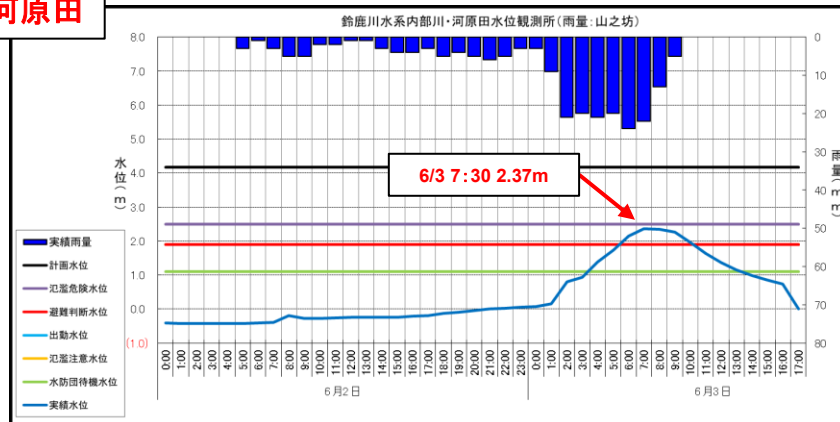
- 凡例
- : 計画高水位超過
  - : 氾濫危険水位超過
  - : 避難判断水位超過
  - : 出動水位超過
  - : 氾濫注意水位超過
  - : 水防団待機水位超過



高岡



河原田



水系名	河川名	観測所名	今回最高水位	水防団待機水位	氾濫注意水位	出動水位	避難判断水位	氾濫危険水位	計画高水位
鈴鹿川	鈴鹿川	亀山	6/3 6:20 3.06	2.70	3.40	3.40	3.40	4.40	5.80

水系名	河川名	観測所名	今回最高水位	水防団待機水位	氾濫注意水位	出動水位	避難判断水位	氾濫危険水位	計画高水位
鈴鹿川	鈴鹿川	高岡	6/3 8:50 3.86	2.50	3.60	3.60	3.60	4.40	7.25

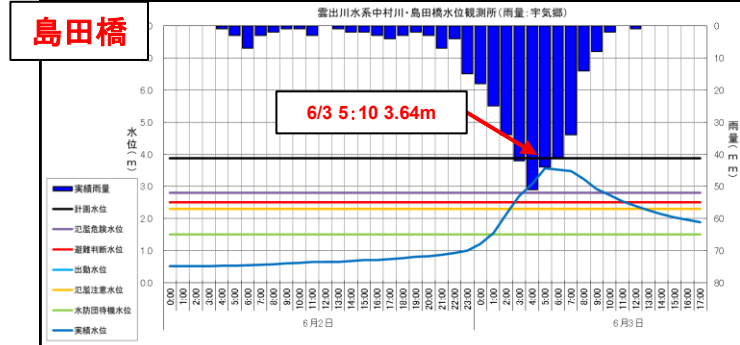
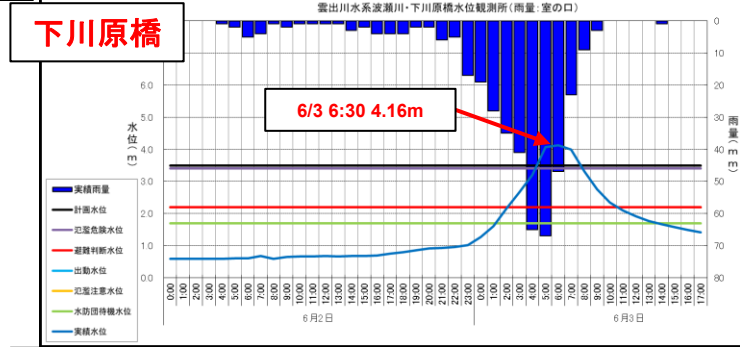
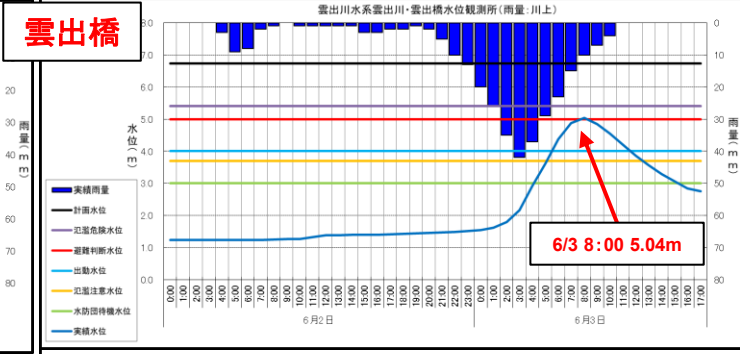
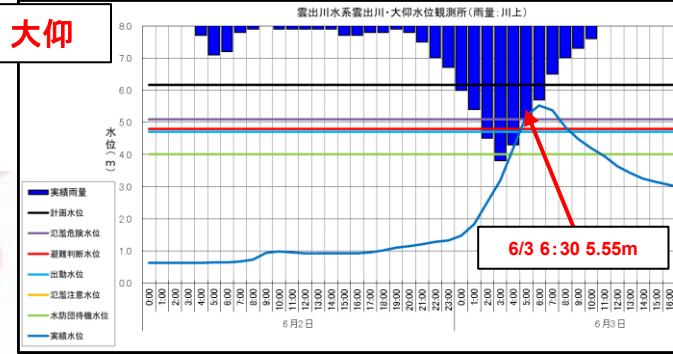
水系名	河川名	観測所名	今回最高水位	水防団待機水位	氾濫注意水位	出動水位	避難判断水位	氾濫危険水位	計画高水位
鈴鹿川	内部川	河原田	6/3 7:30 2.37	1.10	1.90	1.90	1.90	2.50	4.17

水系名	河川名	観測所名	今回最高水位	水防団待機水位	氾濫注意水位	出動水位	避難判断水位	氾濫危険水位	計画高水位
鈴鹿川	安楽川	川崎	6/3 6:50 0.43	0.10	0.50	0.50	1.00	1.70	5.64

# 出水における水位状況(雲出川水系)

- 雲出川水系 雲出川 大仰水位観測所において**氾濫危険水位**を超過。
- 雲出川水系 雲出川 雲出橋水位観測所において**避難判断水位**を超過。
- 雲出川水系 波瀬川 下川原橋水位観測所において**計画高水位**を超過。
- 雲出川水系 中村川 島田橋水位観測所において**氾濫危険水位**を超過。

- 凡例
- : 計画高水位超過
  - : 氾濫危険水位超過
  - : 避難判断水位超過
  - : 出動水位超過
  - : 氾濫注意水位超過
  - : 水防団待機水位超過

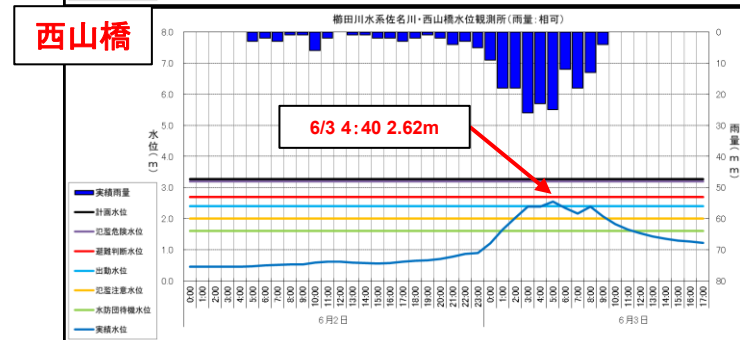
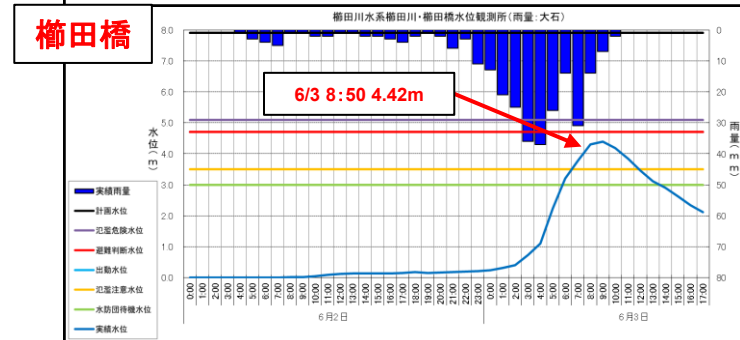
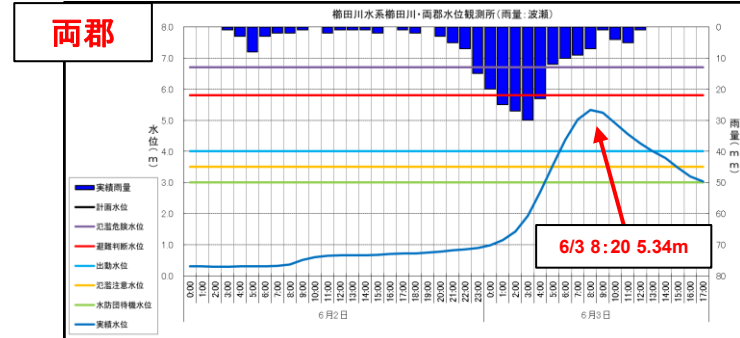


水系名	河川名	観測所名	今回最高水位	水防団待機水位	氾濫注意水位	出動水位	避難判断水位	氾濫危険水位	計画高水位
雲出川	雲出川	大仰	6/3 6:30 5.55	4.00	4.70	4.70	4.80	5.10	6.16
雲出川	雲出川	雲出橋	6/3 8:00 5.04	3.00	3.70	4.00	5.00	5.40	6.74
雲出川	波瀬川	下川原橋	6/3 6:30 4.16	1.70	2.20	2.20	2.20	3.40	3.49
雲出川	中村川	島田橋	6/3 5:10 3.64	1.50	2.30	2.50	2.50	2.80	3.88

# 出水における水位状況(櫛田川水系)

- 櫛田川水系 櫛田川 両郡水位観測所において**出動水位**を超過。
- 櫛田川水系 櫛田川 櫛田橋水位観測所において**氾濫注意水位**を超過。
- 櫛田川水系 佐奈川 西山橋水位観測所において**出動水位**を超過。

- 凡例
- : 計画高水位超過
  - : 氾濫危険水位超過
  - : 避難判断水位超過
  - : 出動水位超過
  - : 氾濫注意水位超過
  - : 水防団待機水位超過



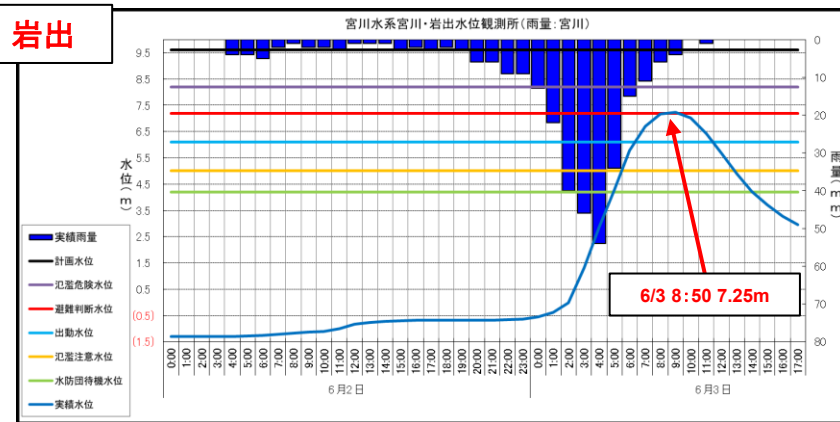
水系名	河川名	観測所名	今回 最高水位	水防団 待機水位	氾濫 注意水位	出動水位	避難判断 水位	氾濫危険 水位	計画 高水位
櫛田川	櫛田川	両郡	6/3 8:20 5.34	3.00	3.50	4.00	5.80	6.70	8.63
櫛田川	櫛田川	櫛田橋	6/3 8:50 4.42	3.00	3.50	4.70	4.70	5.10	7.09
櫛田川	佐奈川	西山橋	6/3 4:40 2.62	1.60	2.00	2.40	2.70	3.20	3.27

# 出水における水位状況(宮川水系)

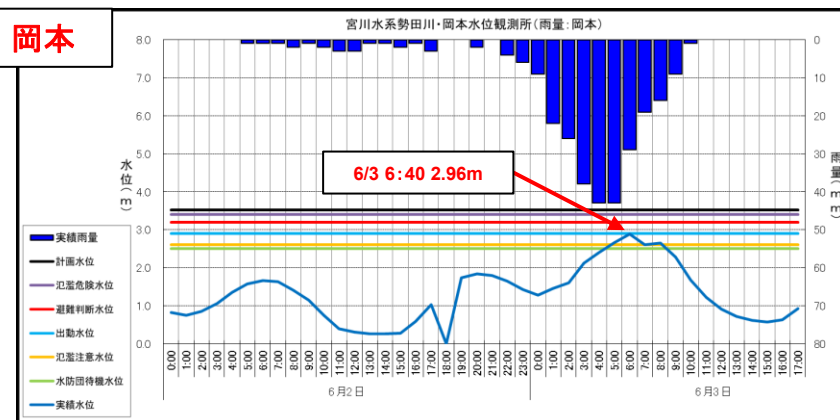
- 宮川水系 宮川 岩出水位観測所において**避難判断水位**を超過。
- 宮川水系 勢田川 岡本水位観測所において**出動水位**を超過。



## 岩出



## 岡本



水系名	河川名	観測所名	今回 最高水位	水防団 待機水位	氾濫 注意水位	出動水位	避難判断 水位	氾濫危険 水位	計画 高水位
宮川	宮川	岩出	6/3 8:50 7.25	4.20	5.00	6.10	7.20	8.20	9.61

水系名	河川名	観測所名	今回 最高水位	水防団 待機水位	氾濫 注意水位	出動水位	避難判断 水位	氾濫危険 水位	計画 高水位
宮川	勢田川	岡本	6/3 6:40 2.96	2.50	2.60	2.90	3.20	3.40	3.52

# 平常時と出水時の比較

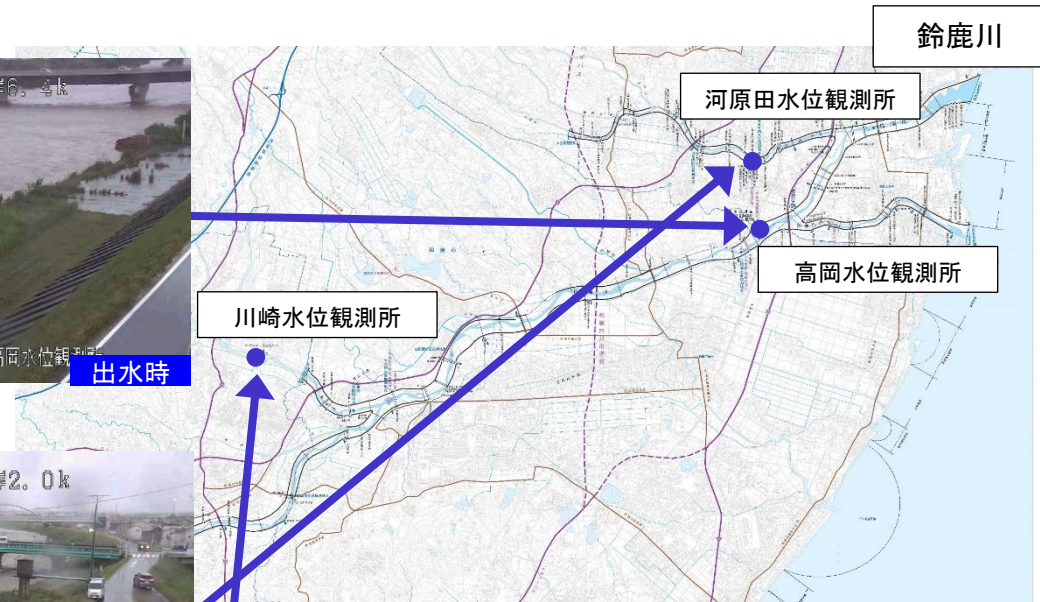
## ■鈴鹿川水系 鈴鹿川 高岡水位観測所



## ■鈴鹿川水系 内部川 河原田水位観測所



## ■鈴鹿川水系 安楽川 川崎水位観測所



# 平常時と出水時の比較

## ■雲出川水系 波瀬川 下川原橋水位観測所



## ■雲出川水系 雲出川 雲出橋水位観測所



## ■雲出川水系 中村川 島田橋水位観測所



# 平常時と出水時の比較

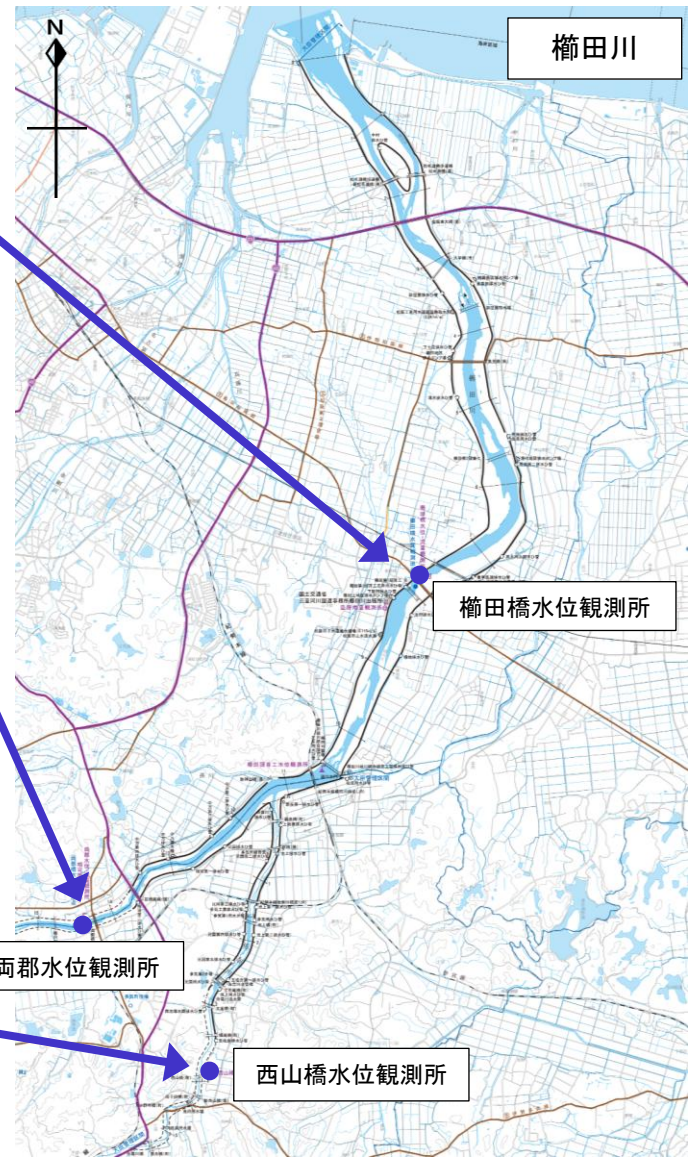
## ■ 櫛田川水系 櫛田川 櫛田橋水位観測所



## ■ 櫛田川水系 櫛田川 両郡水位観測所



## ■ 櫛田川水系 佐奈川 西山橋水位観測所



# 平常時と出水時の比較

## ■宮川水系 宮川 岩出水位観測所

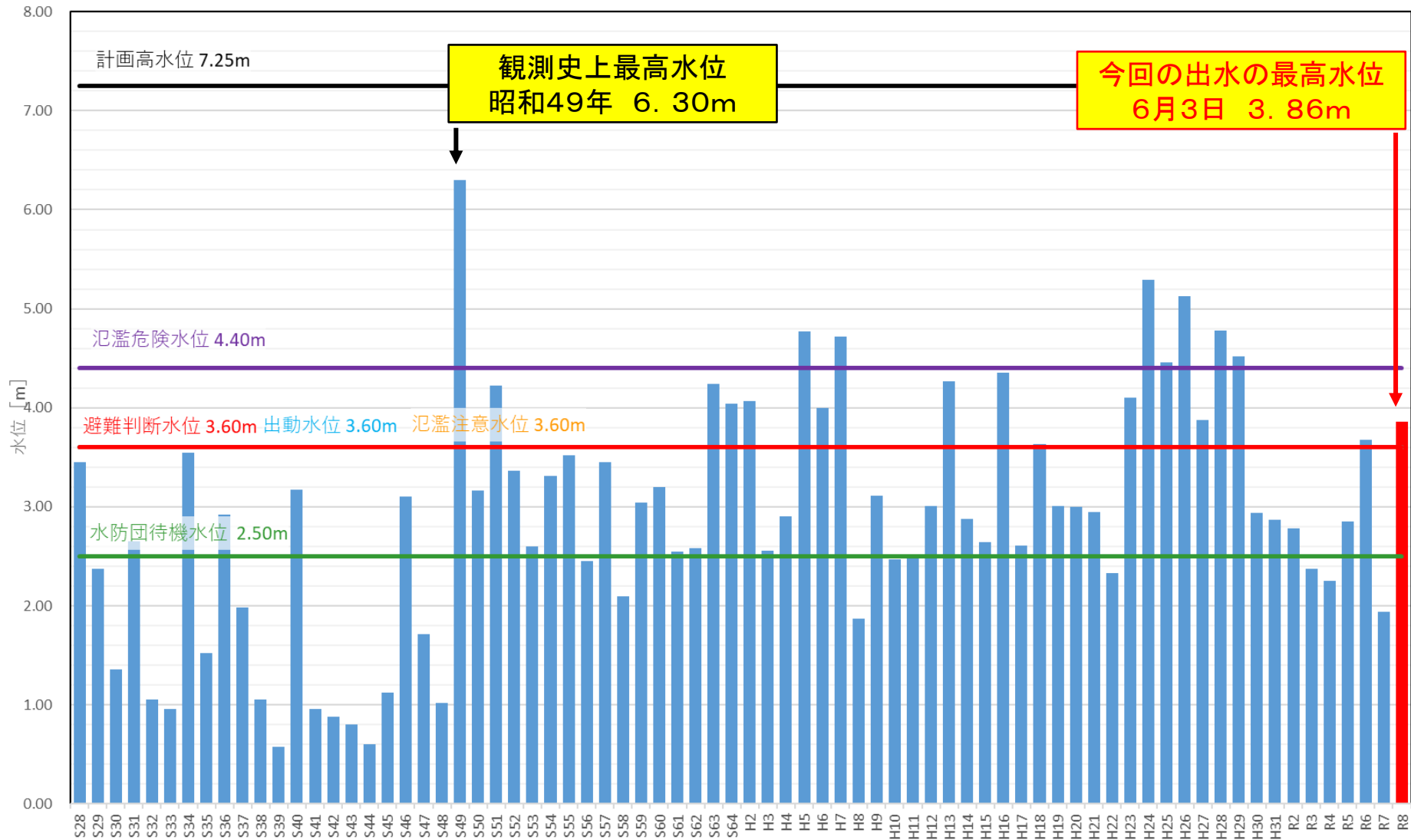


## ■宮川水系 勢田川 岡本水位観測所



# 水位の概要(高岡水位観測所:鈴鹿川水系鈴鹿川)

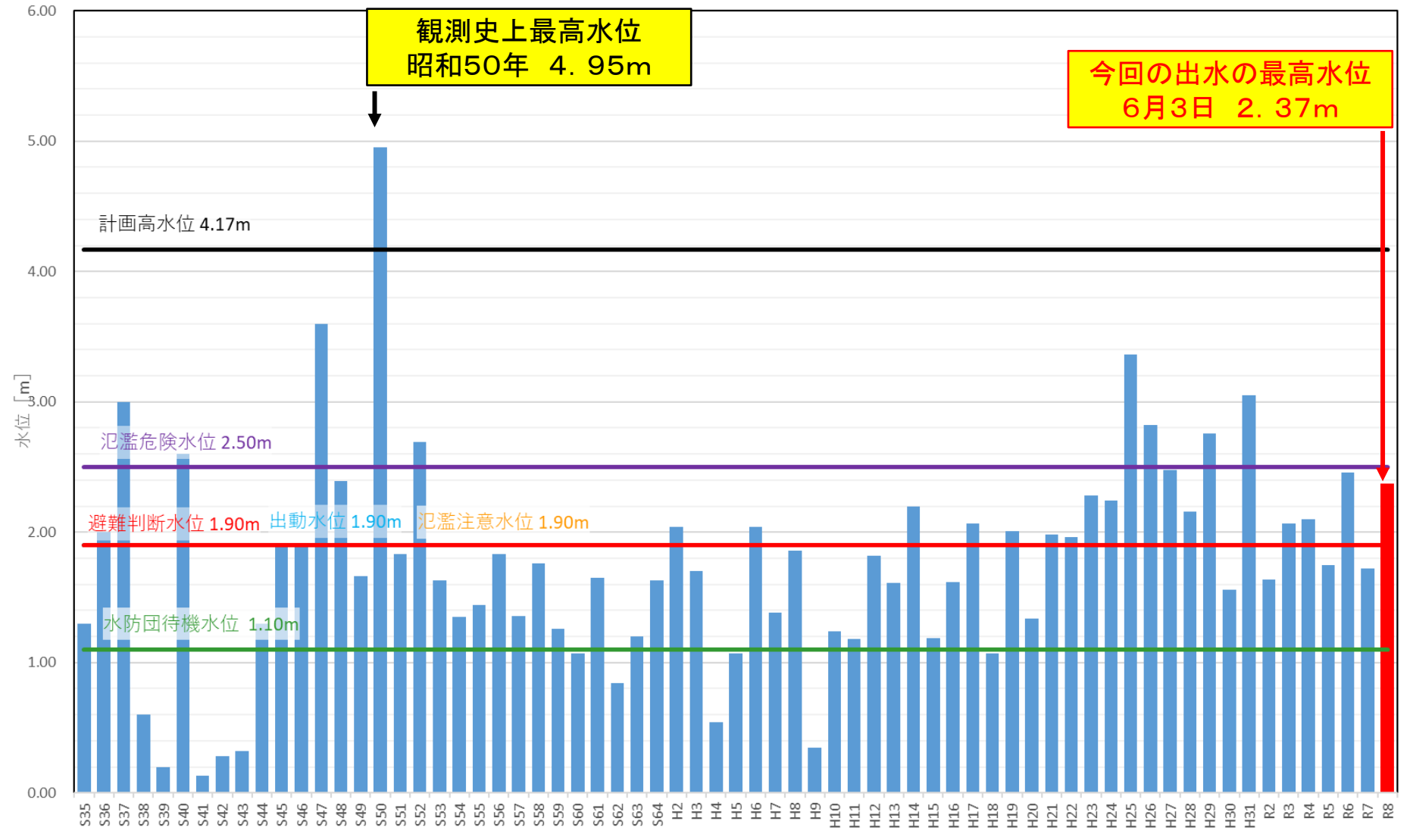
鈴鹿川 高岡水位観測所 年最高水位比較図



※本資料の令和8年最高水位は、今後の照査により変わる可能性があります。

# 水位の概要(河原田水位観測所: 鈴鹿川水系内部川)

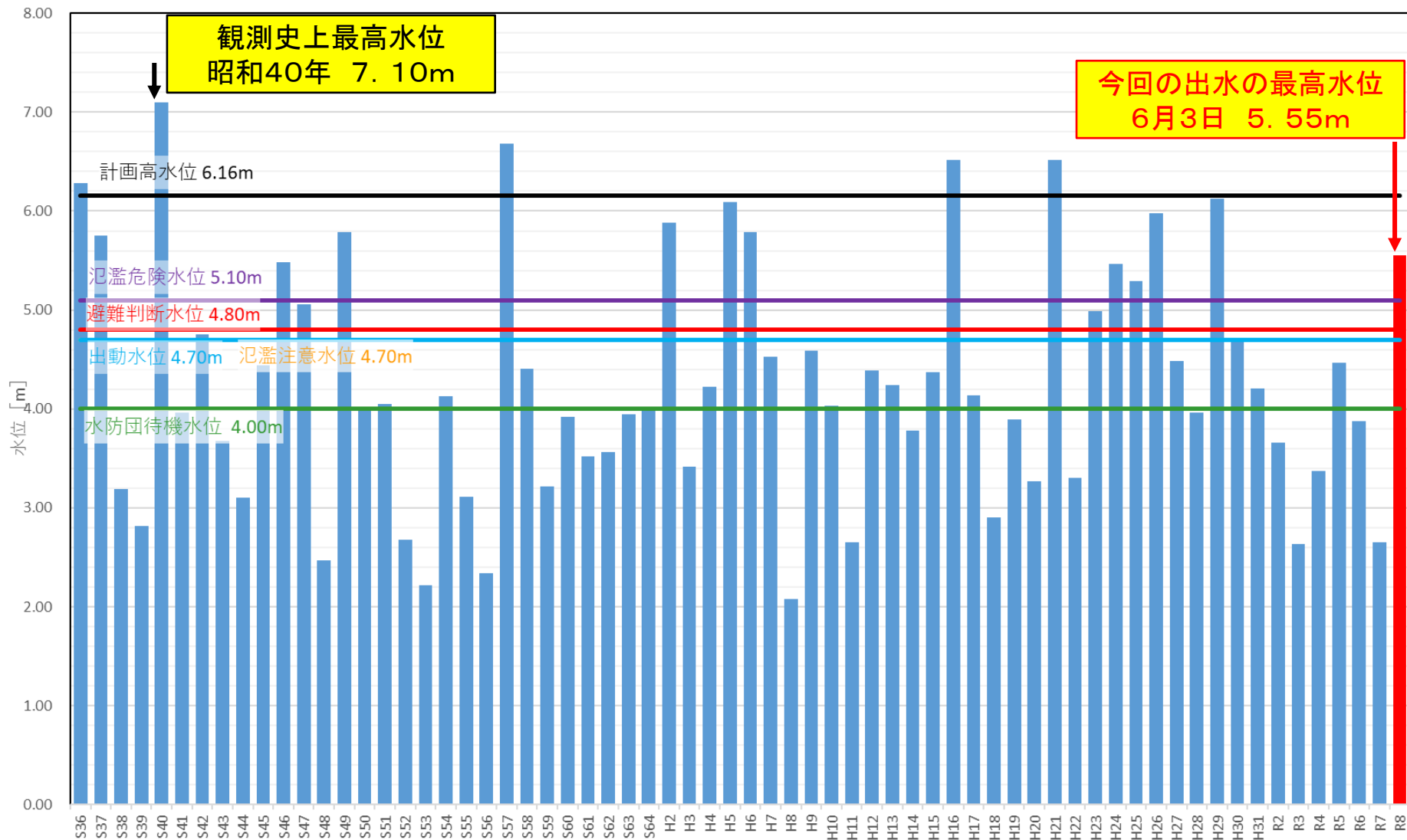
内部川 河原田水位観測所 年最高水位比較図



※本資料の令和8年最高水位は、今後の照査により変わる可能性があります。

# 水位の概要(大仰水位観測所:雲出川水系雲出川)

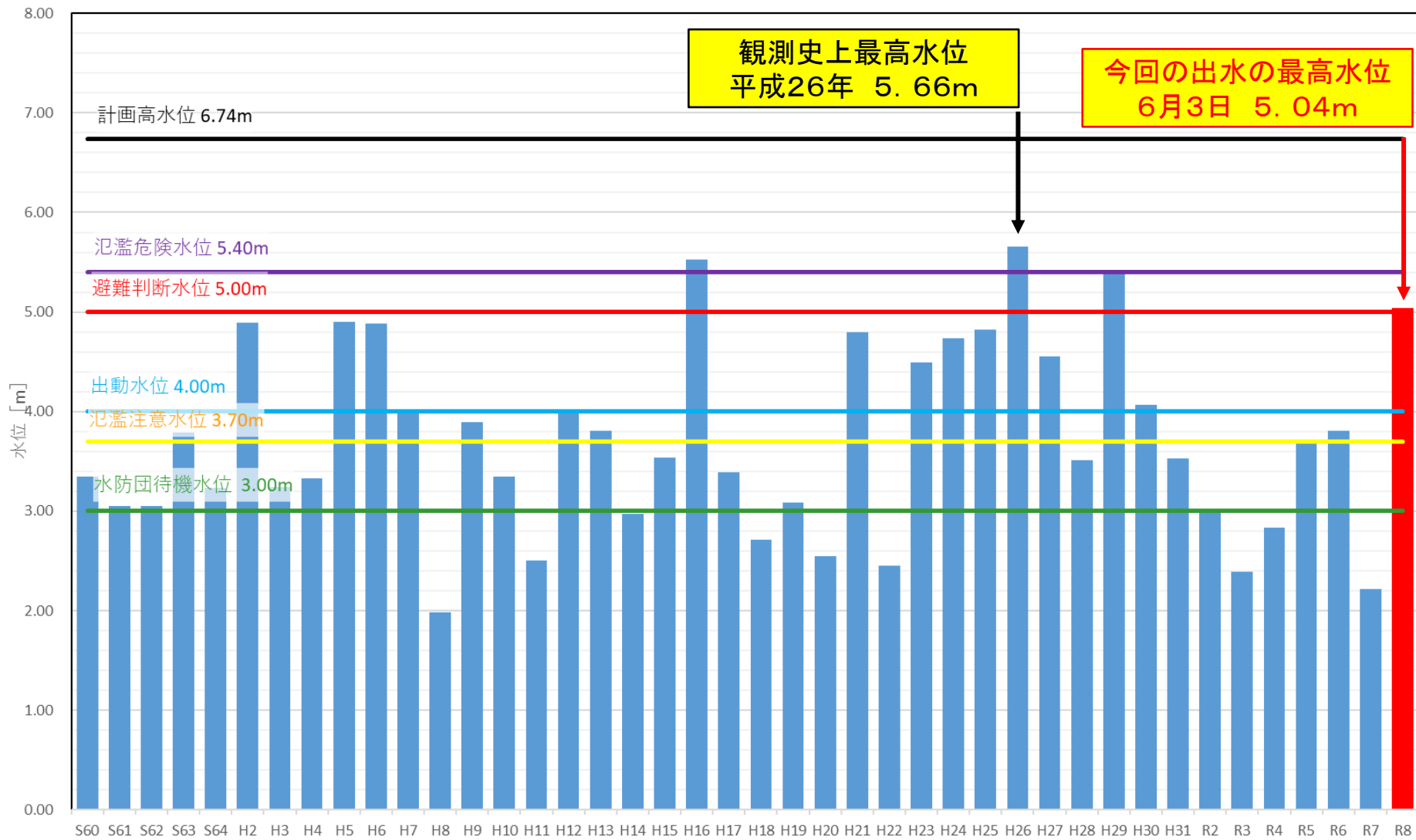
雲出川 大仰水位観測所 年最高水位比較図



※本資料の令和8年最高水位は、今後の照査により変わる可能性があります。

# 水位の概要(雲出橋水位観測所:雲出川水系雲出川)

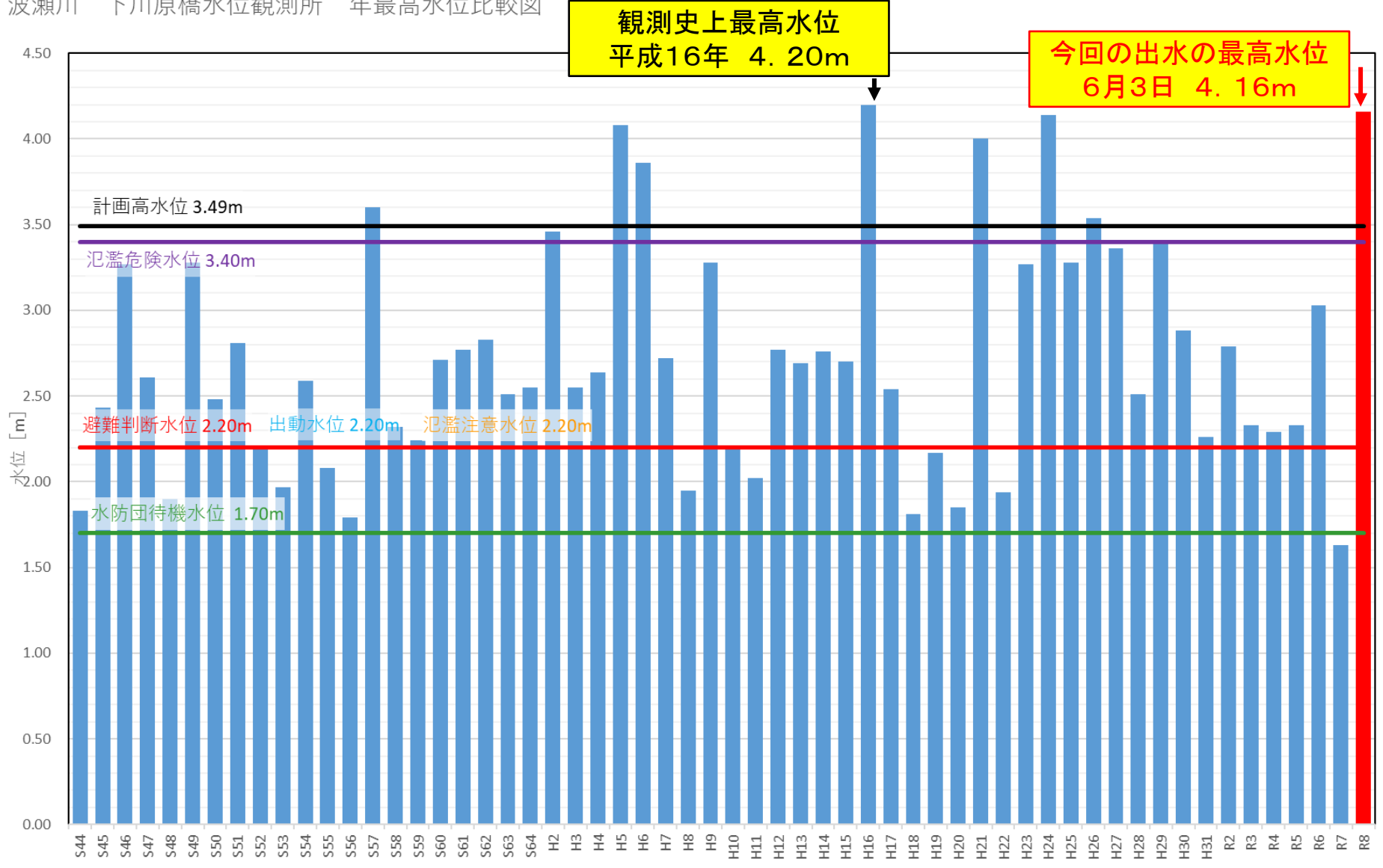
雲出川 雲出橋水位観測所 年最高水位比較図



※本資料の令和8年最高水位は、今後の照査により変わる可能性があります。

# 水位の概要(下川原橋水位観測所:雲出川水系波瀬川)

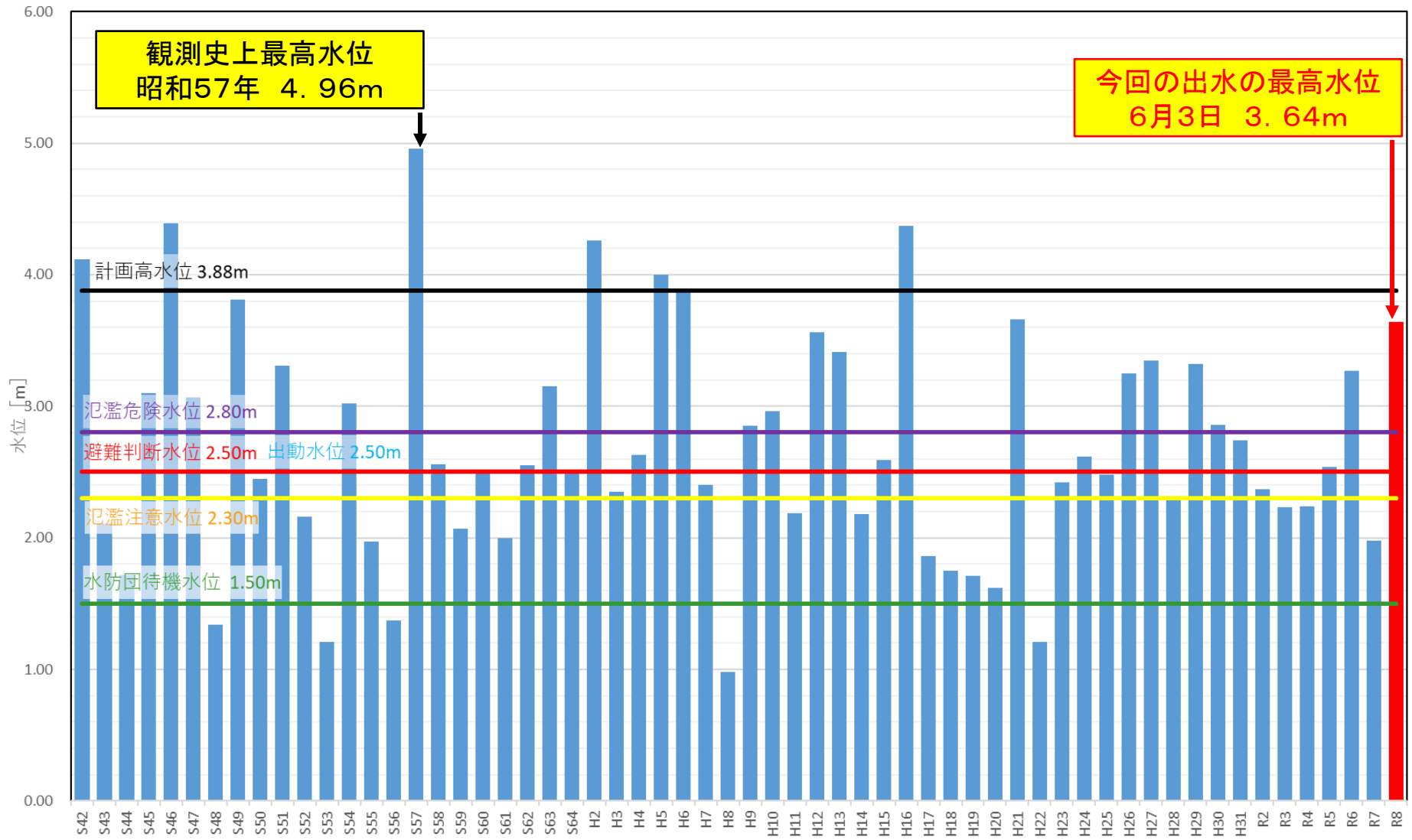
波瀬川 下川原橋水位観測所 年最高水位比較図



※本資料の令和8年最高水位は、今後の照査により変わる可能性があります。

# 水位の概要(島田橋水位観測所:雲出川水系中村川)

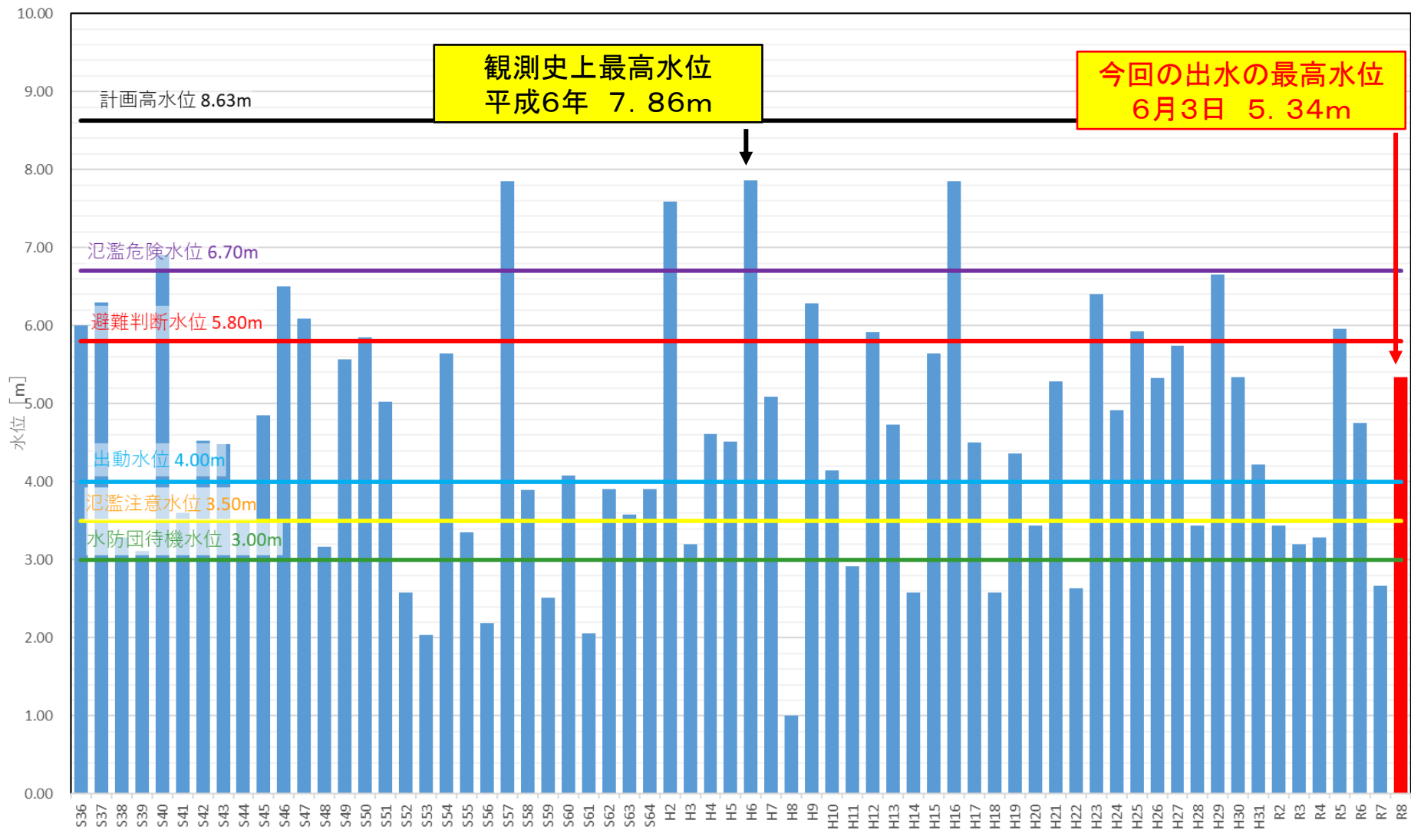
中村川 島田橋水位観測所 年最高水位比較図



※本資料の令和8年最高水位は、今後の照査により変わる可能性があります。

# 水位の概要(両郡水位観測所:櫛田川水系櫛田川)

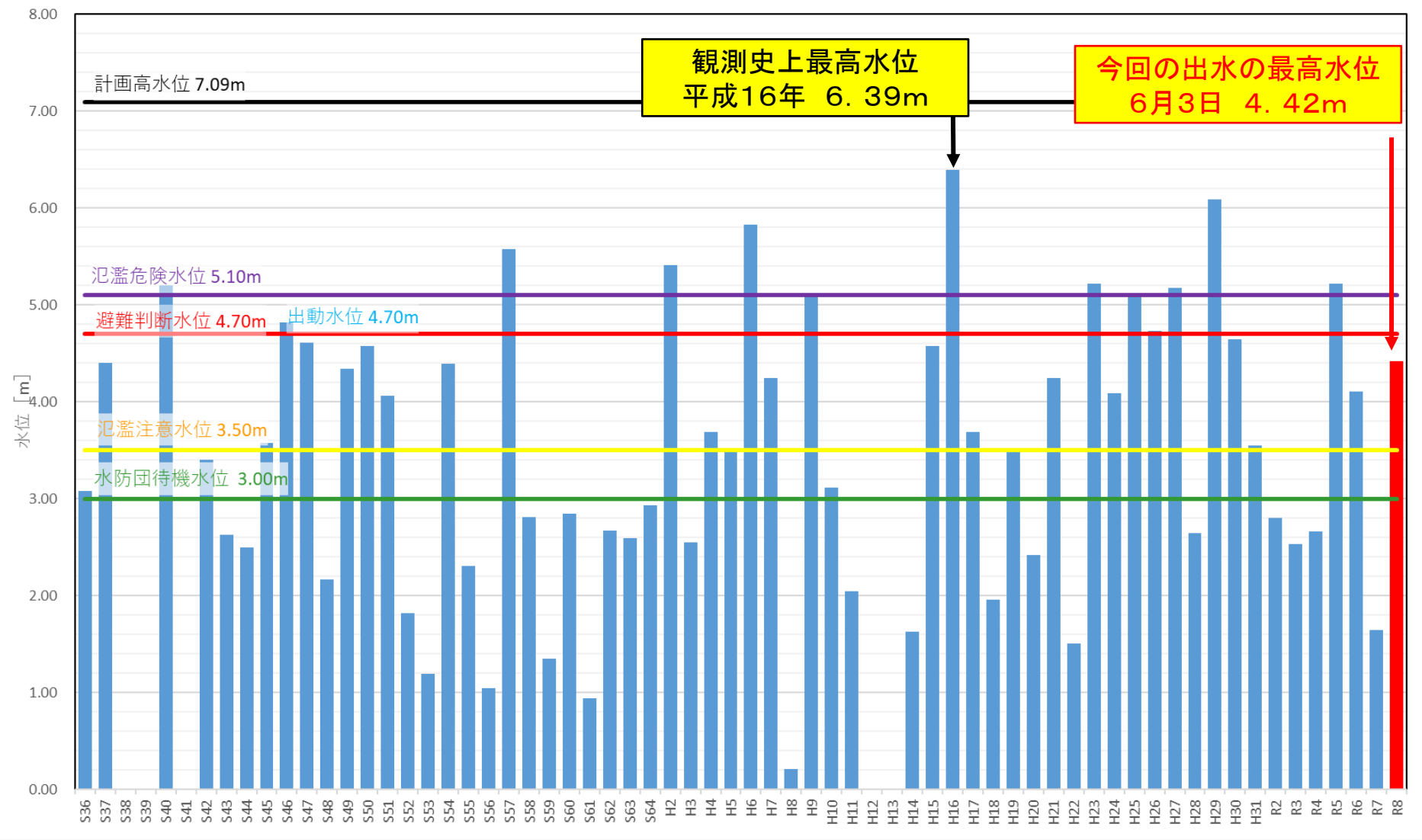
櫛田川 両郡水位観測所 年最高水位比較図



※本資料の令和8年最高水位は、今後の照査により変わる可能性があります。

# 水位の概要( 櫛田橋水位観測所:櫛田川水系櫛田川 )

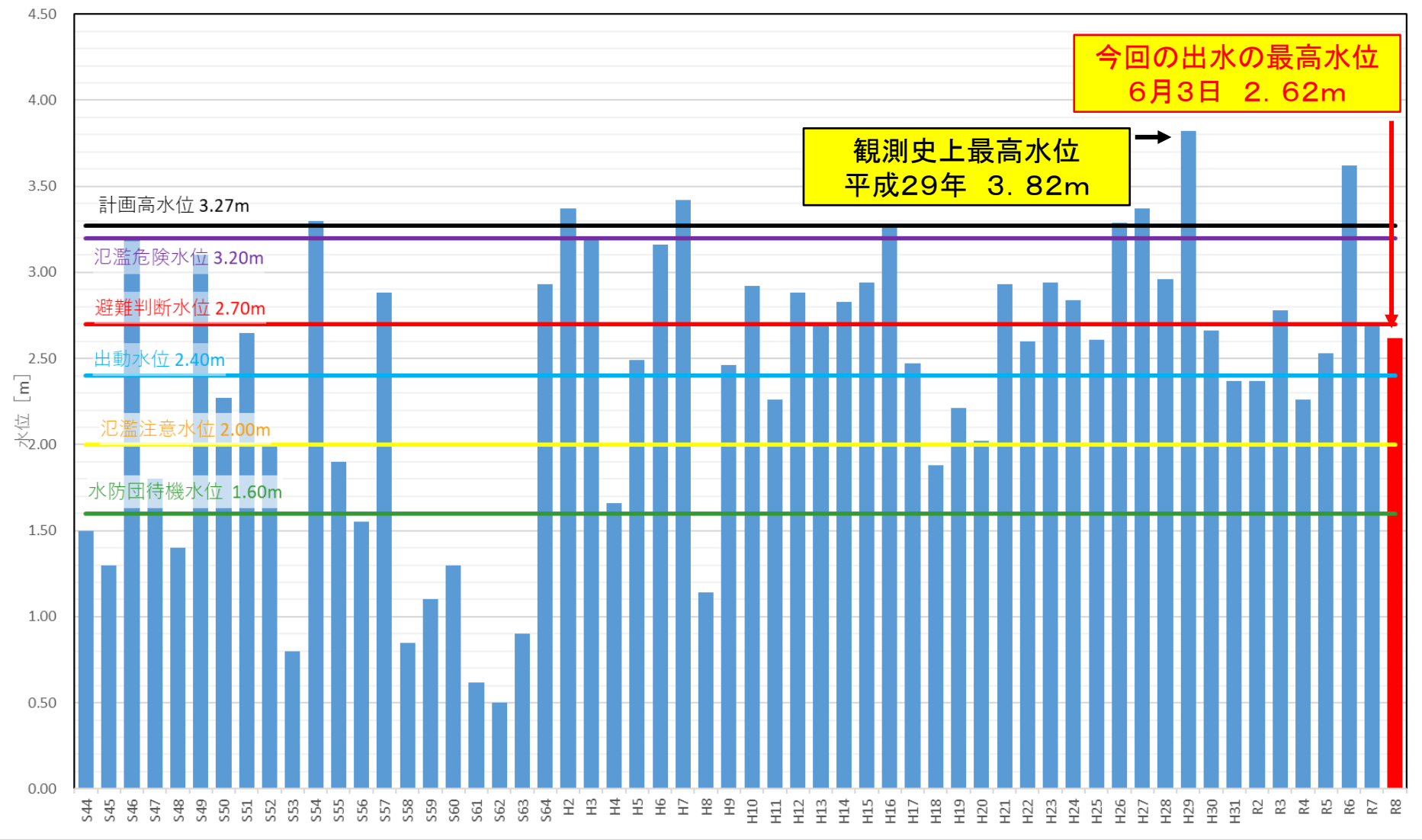
櫛田川 櫛田橋水位観測所 年最高水位比較図



※本資料の令和8年最高水位は、今後の照査により変わる可能性があります。

# 水位の概要(西山橋水位観測所:櫛田川水系佐奈川)

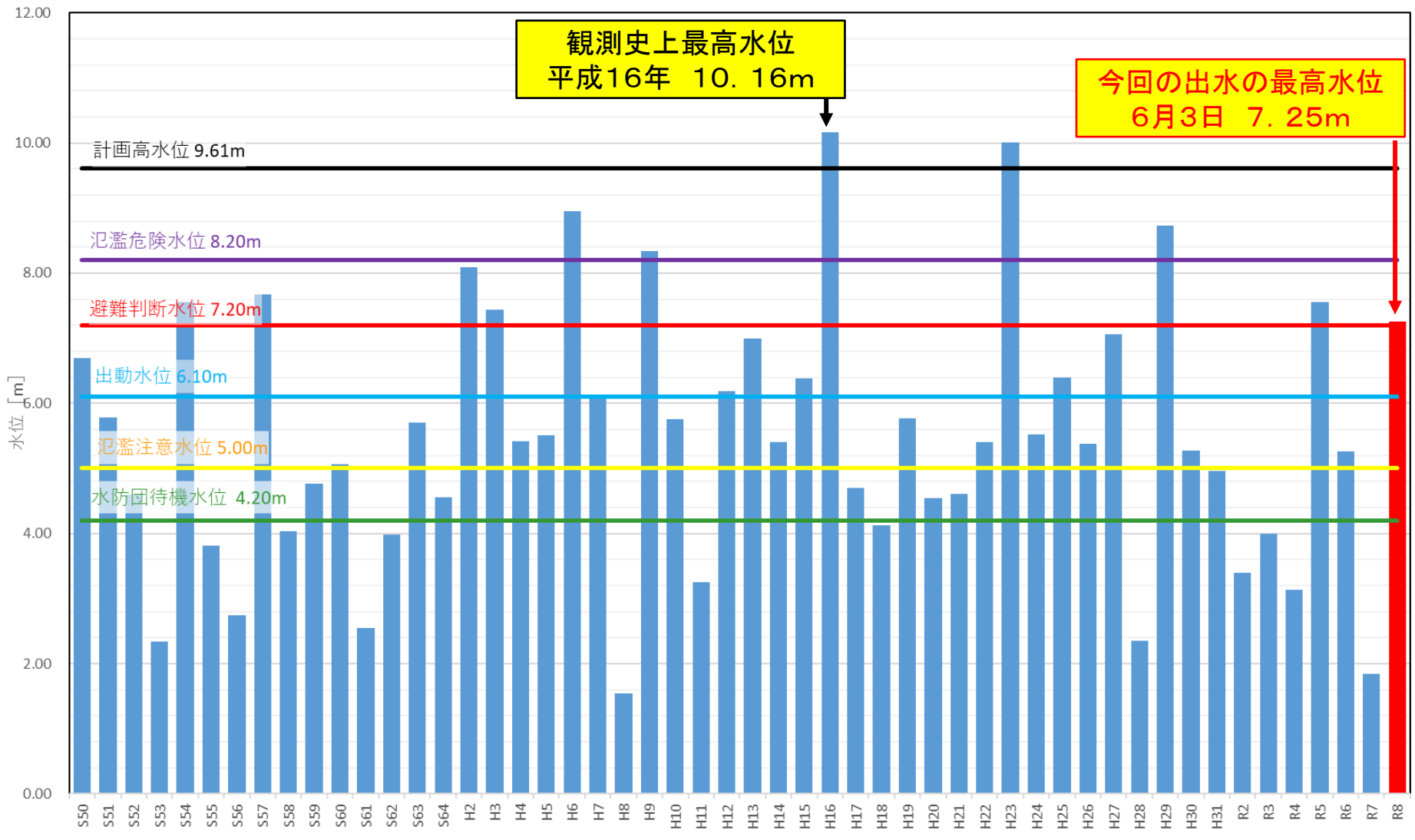
佐奈川 西山橋水位観測所 年最高水位比較図



※本資料の令和8年最高水位は、今後の照査により変わる可能性があります。

# 水位の概要(岩出水位観測所:宮川水系宮川)

宮川 岩出水位観測所 年最高水位比較図



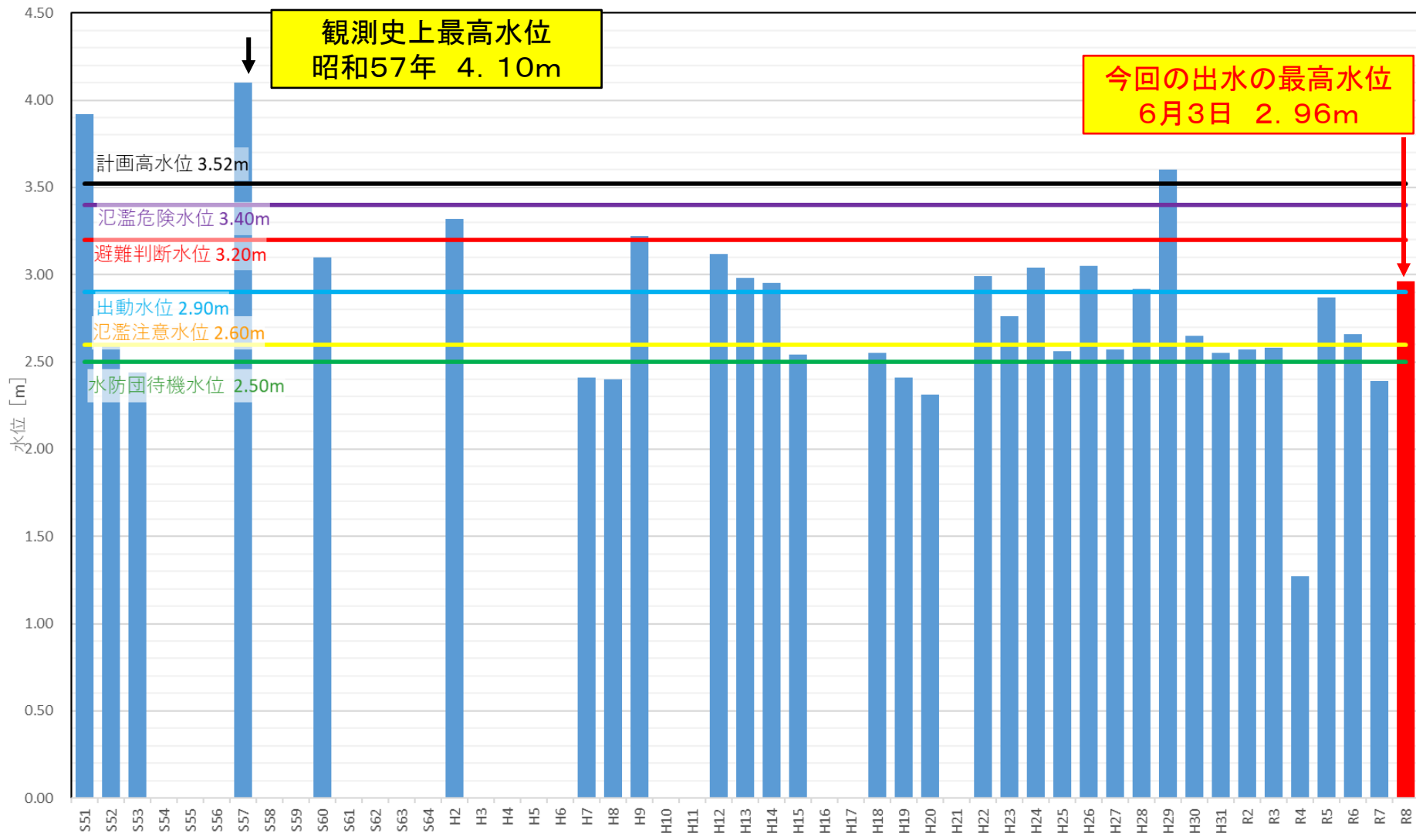
観測史上最高水位  
平成16年 10.16m

今回の出水の最高水位  
6月3日 7.25m

※本資料の令和8年最高水位は、今後の照査により変わる可能性があります。

# 水位の概要(岡本水位観測所:宮川水系勢田川)

勢田川 岡本水位観測所 年最高水位比較図



※本資料の令和8年最高水位は、今後の照査により変わる可能性があります。

# 出水時の対応状況について

○ 令和8年6月3日に鈴鹿川水系、雲出川水系、櫛田川水系、宮川水系において、被害箇所等の早期発見や被害拡大防止を目的に出水時巡視を実施しました。

河川名		巡視開始	巡視終了	巡視業者
鈴鹿川水系	鈴鹿川	出水時巡視: 6/3 08:00	出水時巡視: 6/3 10:30	出水時巡視: 朝日土木(株)
	内部川	出水時巡視: 6/3 08:00	出水時巡視: 6/3 11:00	出水時巡視: 朝日土木(株)
雲出川水系	波瀬川	洪水時巡視: 6/3 02:20	洪水時巡視: 6/3 05:30	洪水時巡視: 日本土建(株)
		出水時巡視: 6/3 06:20	出水時巡視: 6/3 08:00	出水時巡視: 中村土建(株)
	中村川	洪水時巡視: 6/3 03:15 出水時巡視: 6/3 06:20	洪水時巡視: 6/3 04:10 出水時巡視: 6/3 07:50	洪水時巡視: 三重農林建設(株) 出水時巡視: 中村土建(株)
雲出川	出水時巡視: 6/3 06:35	出水時巡視: 6/3 07:40	出水時巡視: 中村土建(株)	
櫛田川水系	櫛田川	出水時巡視: 6/3 09:15	出水時巡視: 6/3 10:50	出水時巡視: 丸亀産業(株)
	佐奈川	洪水時巡視: 6/3 02:35 出水時巡視: 6/3 09:30	洪水時巡視: 6/3 05:20 出水時巡視: 6/3 10:50	洪水時巡視: 中井土木(株) 出水時巡視: 丸亀産業(株)
宮川水系	宮川	出水時巡視: 6/3 08:15	出水時巡視: 6/3 10:30	出水時巡視: 海老屋・西山経常建設JV



鈴鹿川右岸22.8k 付近



雲出川右岸4.2k 付近



宮川右岸8.0k 付近

# 直轄河川管理施設の稼働状況

○ 櫛田川水系において河川管理施設を稼働。

## <河川管理施設の稼働状況>

水系	河川名	施設名	開放期間
櫛田川水系	櫛田川	櫛田可動堰	6/3 7:30 ~ 6/4 13:20



<櫛田可動堰 開門前>



<櫛田可動堰 開門後>

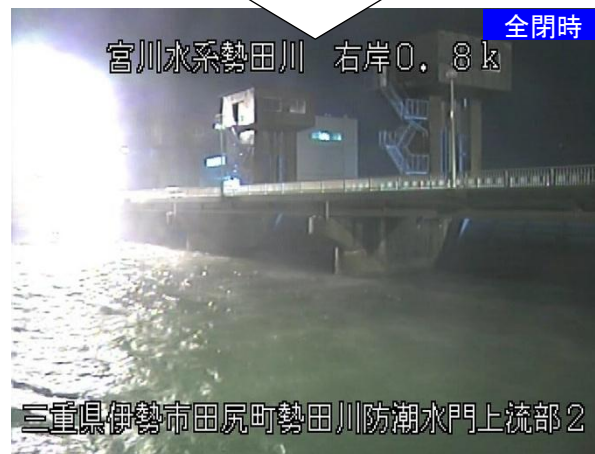
# 直轄河川管理施設の稼働状況について

- 勢田川への高潮等による逆流を防止し、洪水を安全に流下させるため、勢田川防潮水門及び勢田川排水機場の操作を行いました。
- 勢田川から桧尻川への逆流を防止し、洪水を安全に流下させるため、桧尻川排水機場の操作を行いました。

## ＜勢田川防潮水門及び勢田川排水機場の操作＞

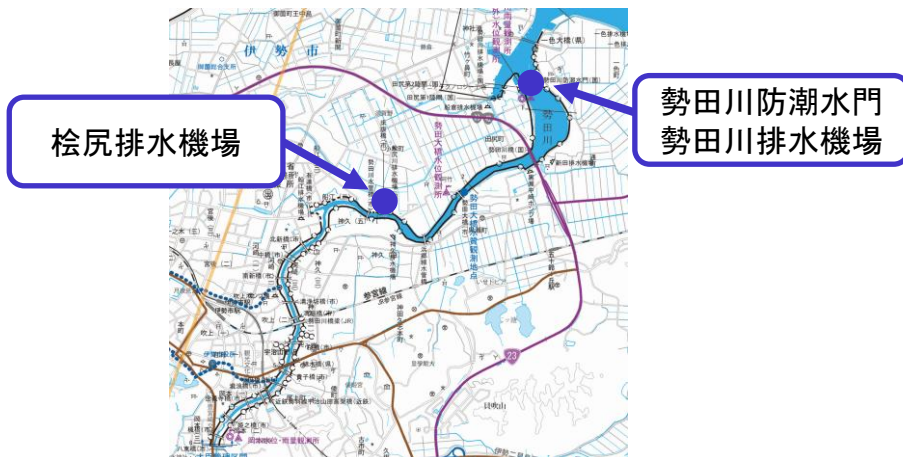
日付	時間	内容
6月3日	2:00	ゲート全閉操作完了
	2:00～8:00	ポンプ稼働
	8:00	ゲート全開操作完了

## ＜勢田川防潮水門の平常時と全閉時の比較＞



## ＜桧尻川排水機場の操作＞

日付	時間	内容
6月3日	2:10～10:10	ポンプ稼働



# 洪水予報、水位周知情報の発表状況

## <洪水予報>

河川	基準観測所	号数	警戒種別	発表日時	
宮川	岡本	1	レベル2 氾濫注意報	6月3日	04:20
雲出川	大仰	1	レベル3 氾濫警報	6月3日	04:50
櫛田川	両郡	1	レベル2 氾濫注意報	6月3日	05:10
雲出川	大仰	2	レベル4 氾濫危険警報	6月3日	05:20
宮川	岩出	1	レベル2 氾濫注意報	6月3日	05:40
櫛田川	櫛田橋	2	レベル2 氾濫注意報	6月3日	06:50
鈴鹿川	高岡	1	レベル3 氾濫警報	6月3日	07:10
雲出川	大仰・雲出橋	3	レベル3 氾濫警報	6月3日	07:50
宮川	岩出	2	レベル4 氾濫危険警報	6月3日	08:20
宮川	岡本	2	解除	6月3日	08:20
雲出川	雲出橋	4	レベル2 氾濫注意報	6月3日	08:50
宮川	岩出	3	レベル2 氾濫注意報	6月3日	10:20
鈴鹿川	高岡	2	解除	6月3日	10:30
雲出川	雲出橋	5	解除	6月3日	13:10
櫛田川	両郡	3	レベル2 氾濫注意報	6月3日	13:30
宮川	岩出	4	解除	6月3日	13:40
櫛田川	両郡	4	解除	6月3日	15:10

## <水位周知>

河川	基準観測所	号数	警戒種別	発表日時	
佐奈川	西山橋	1	レベル2 氾濫注意情報	6月3日	02:10
波瀬川	下川原橋	1	レベル3 氾濫警戒情報	6月3日	02:20
中村川	島田橋	1	レベル2 氾濫注意情報	6月3日	02:30
中村川	島田橋	2	レベル3 氾濫警戒情報	6月3日	03:00
中村川	島田橋	3	レベル4 氾濫危険情報	6月3日	03:30
波瀬川	下川原橋	2	レベル4 氾濫危険情報	6月3日	04:30
内部川	河原田	1	レベル3 氾濫警戒情報	6月3日	05:40
佐奈川	西山橋	2	解除	6月3日	09:40
内部川	河原田	2	解除	6月3日	10:30
波瀬川	下川原橋	3	解除	6月3日	10:40
中村川	島田橋	4	解除	6月3日	12:50

# 水防警報の発表状況

## <水防警報の発表状況>

河川	基準観測所	号数	警戒種別	発表日時	
佐奈川	西山橋	1	準備	6月3日	02:10
波瀬川	下川原橋	1	出動	6月3日	02:20
中村川	島田橋	1	準備	6月3日	02:30
中村川	島田橋	2	出動	6月3日	03:00
佐奈川	西山橋	2	出動	6月3日	03:20
中村川	島田橋	3	情報	6月3日	03:30
宮川	岡本	1	準備	6月3日	04:20
波瀬川	下川原橋	2	情報	6月3日	04:30
雲出川	大仰	1	出動	6月3日	04:40
雲出川	大仰	2	情報	6月3日	04:50
雲出川	大仰	3	情報	6月3日	05:10
櫛田川	両郡	1	準備	6月3日	05:10
雲出川	雲出橋	1	準備	6月3日	05:20
雲出川	雲出橋	2	出動	6月3日	05:40
宮川	岩出	1	準備	6月3日	05:40
内部川	河原田	1	出動	6月3日	05:50
櫛田川	両郡	2	出動	6月3日	05:50
宮川	岡本	2	出動	6月3日	06:20
宮川	岩出	2	出動	6月3日	06:30
櫛田川	櫛田橋	1	準備	6月3日	06:40
鈴鹿川	高岡	1	出動	6月3日	07:10
雲出川	雲出橋	3	情報	6月3日	07:40
宮川	岩出	3	情報	6月3日	08:20
雲出川	大仰	4	解除	6月3日	09:00
宮川	岡本	3	解除	6月3日	09:30
佐奈川	西山橋	3	解除	6月3日	09:40
鈴鹿川	高岡	2	解除	6月3日	10:40
内部川	河原田	2	解除	6月3日	11:00
波瀬川	下川原橋	3	解除	6月3日	11:00
雲出川	雲出橋	4	解除	6月3日	13:10
中村川	島田橋	4	解除	6月3日	13:10
櫛田川	櫛田橋	2	解除	6月3日	13:10
宮川	岩出	4	解除	6月3日	13:10
櫛田川	両郡	3	解除	6月3日	15:10

○災害発生リスクが高まった河川について、関係自治体へ事務所長よりホットライン※を実施し河川の状況等を直接伝えました。

※刻一刻と変化する河川の状況の中、市町村長が「避難勧告」及び「避難指示」を的確に発令するために、「洪水予報」に加え事務所長から市町村長へ直接、河川の状況を伝える「ホットライン」を開設し、情報の補完を実施しています。

自治体名	実施状況
松阪市	6月3日 03:30
津市	6月3日 04:50
松阪市	6月3日 04:50
津市	6月3日 05:35
四日市市	6月3日 06:10
伊勢市、志摩市、鳥羽市、度会町	6月3日 06:40
鈴鹿市	6月3日 07:40

中部地方整備局 三重河川国道事務所  
〒514-8502 津市広明町297  
TEL : 059-229-2211(代)

<https://www.cbr.mlit.go.jp/mie/index.html>