

# 令和5年台風第7号における 出水状況について



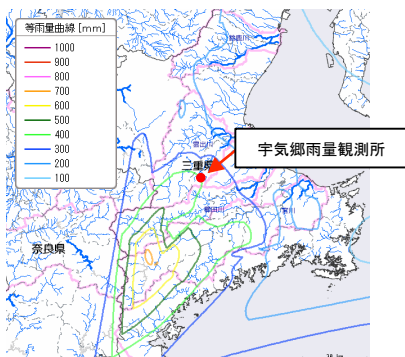
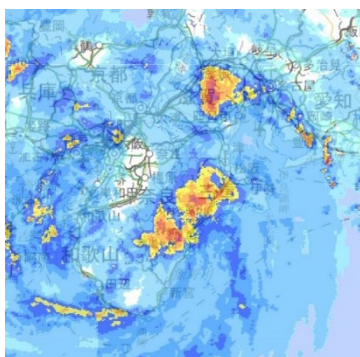
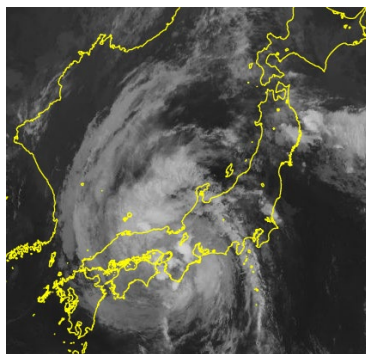
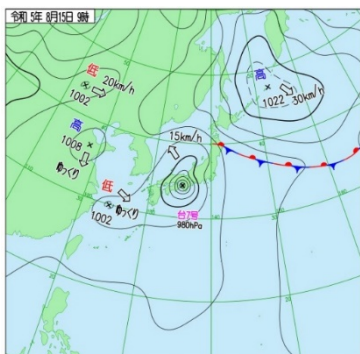
榎田川 榎田橋水位観測所(7.8k左岸) 8月15日12:10頃

国土交通省 中部地方整備局  
三重河川国道事務所

注:本資料は速報として取りまとめたもので、後日一部訂正や追加をすることがあります。

## ○出水概要

- 令和5年8月15日明け方に和歌山県潮岬付近に上陸した台風第7号は、台風周辺や台風本体の暖かく湿った空気により、大気の状態が非常に不安定となり大雨となりました。
- 宇気郷雨量観測所(松阪市)では8月15日0時から8月16日2時までの1時間に66mmの降雨を記録しました。累加雨量は382mmを記録しました。
- また、橿田川の橿田橋水位観測所(松阪市)のピーク水位は、**平成23年9月台風第12号を超える5.25mを記録し、氾濫危険水位を超過しました。**
- 蓮ダムでは、最大流入量約918m<sup>3</sup>/sを記録しましたが、**ダムに最大で約750m<sup>3</sup>/sの洪水を貯留し下流の河川水位を低減させました。**



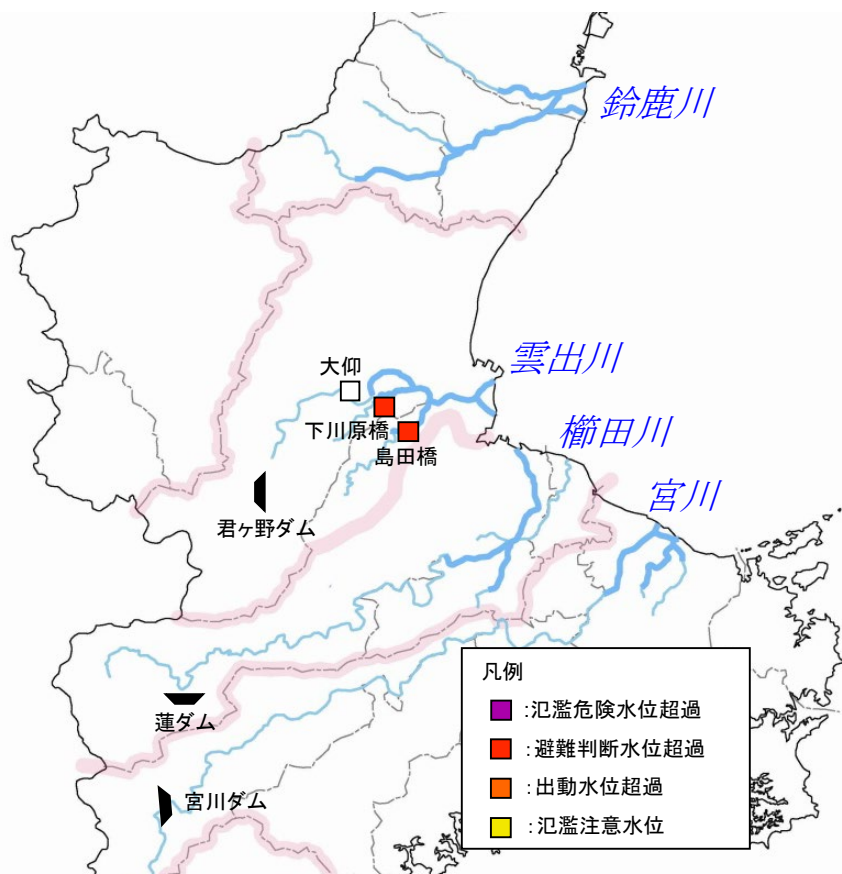
過去のピーク水位(橿田橋水位観測所)

順位	出水年月日	出水名称	水位 (m)
1	平成16年 9月28日 ~ 9月30日	台風第21号	6.44
2	平成29年 10月21日 ~ 10月23日	台風第21号	6.15
3	平成6年 9月27日 ~ 9月30日	台風第26号	5.84
4	平成2年 9月19日 ~ 9月20日	台風第19号	5.66
5	平成16年 6月20日 ~ 6月21日	台風第6号	5.58
6	令和5年 8月14日 ~ 8月15日	台風第7号	5.25
7	平成23年 9月3日 ~ 9月5日	台風第12号	5.22
8	昭和40年 9月14日 ~ 9月18日	台風第24号	5.20
9	平成27年 8月24日 ~ 8月26日	台風第15号	5.19
10	平成9年 7月25日 ~ 7月27日	台風第9号	5.16



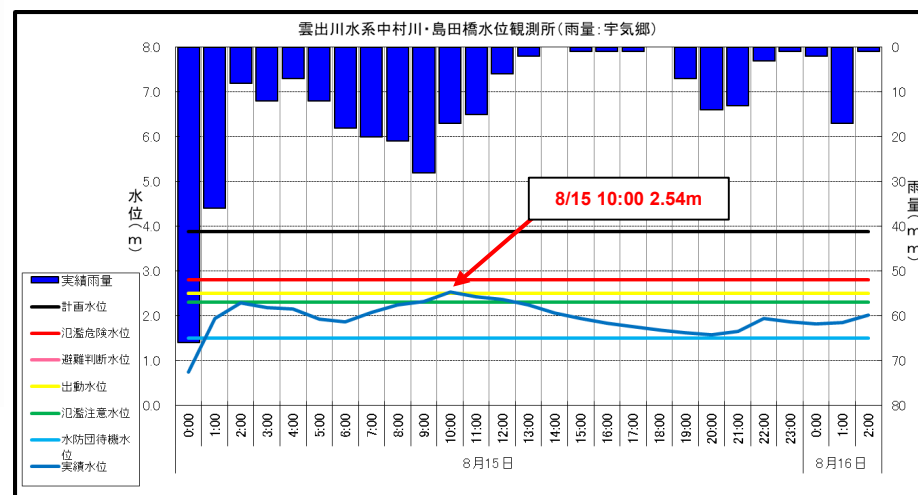
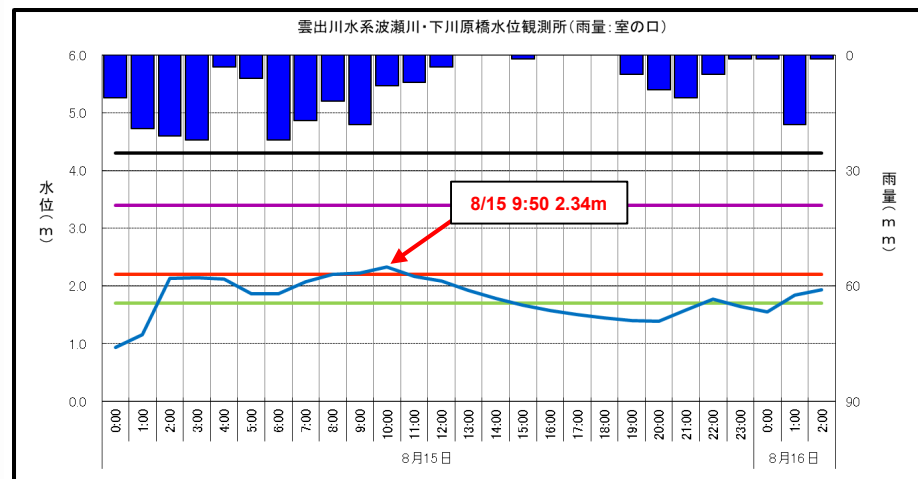
# 今次出水における水位状況(雲出川水系)

- 雲出川水系 波瀬川 下川原橋水位観測所において**避難判断水位**を超過。
- 雲出川水系 中村川 島田橋水位観測所において**避難判断水位**を超過。



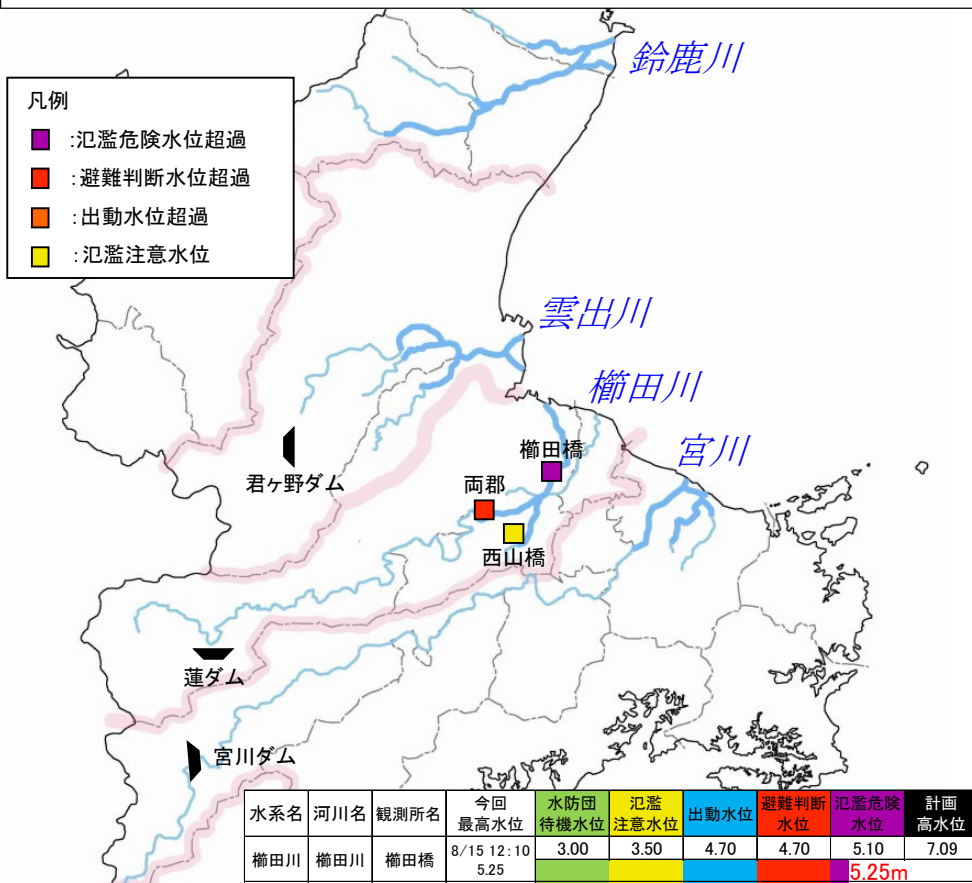
水系名	河川名	観測所名	今回最高水位	水防団待機水位	氾濫注意水位	出動水位	避難判断水位	氾濫危険水位	計画高水位
雲出川	波瀬川	下川原橋	8/15 9:50 2.34	1.70	2.20	2.20	2.20	3.40	3.49

水系名	河川名	観測所名	今回最高水位	水防団待機水位	氾濫注意水位	出動水位	避難判断水位	氾濫危険水位	計画高水位
雲出川	中村川	島田橋	8/15 10:00 2.54	1.50	2.30	2.50	2.50	2.80	3.88

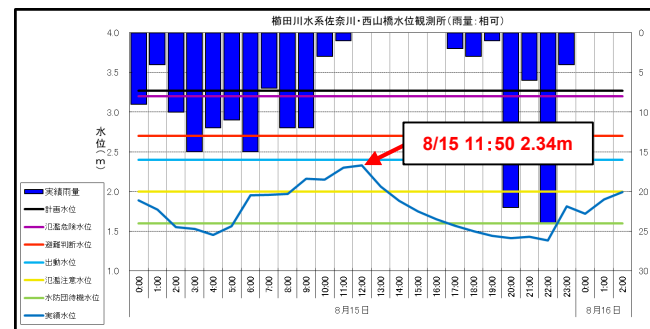
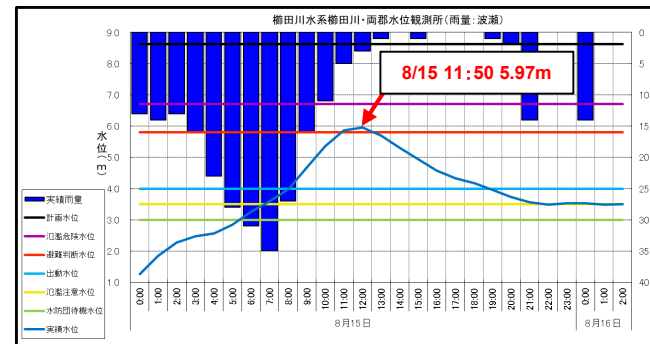
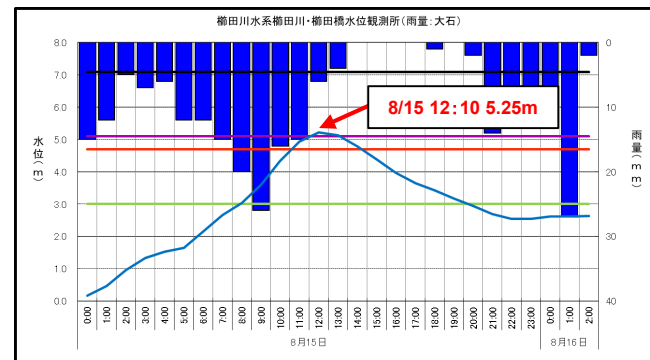


# 今次出水における水位状況(櫛田川水系)

- 櫛田川水系 櫛田川 櫛田橋水位観測所において**氾濫危険水位**を超過。
- 櫛田川水系 櫛田川 両郡水位観測所において**避難判断水位**を超過。
- 櫛田川水系 佐奈川 西山橋水位観測所において**氾濫注意水位**を超過。

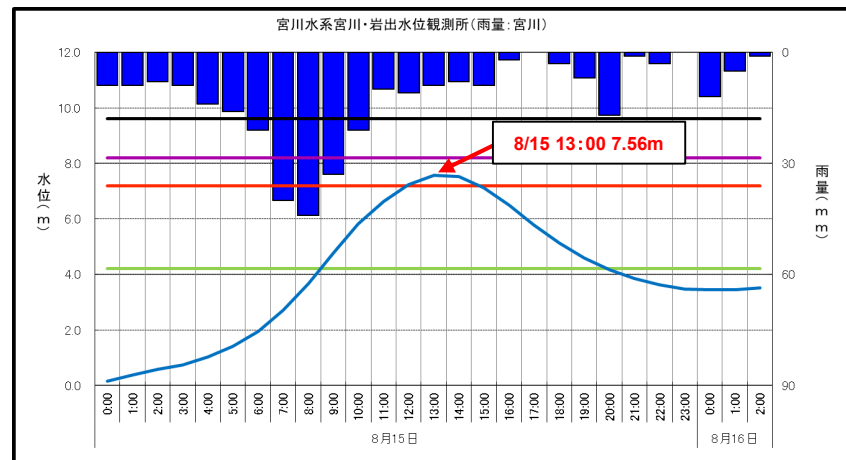
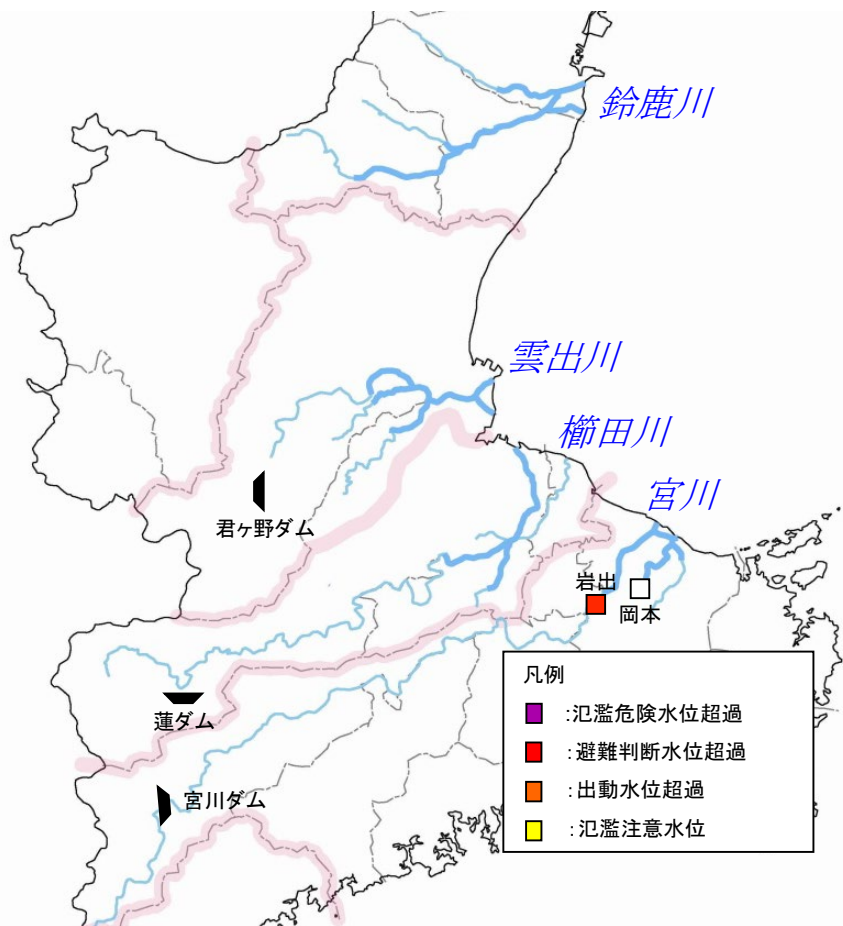


水系名	河川名	観測所名	今回 最高水位	水防団 待機水位	氾濫 注意水位	出動水位	避難判断 水位	氾濫危険 水位	計画 高水位
櫛田川	櫛田川	櫛田橋	8/15 12:10 5.25	3.00	3.50	4.70	4.70	5.10	7.09
櫛田川	櫛田川	両郡	8/15 11:50 5.97	3.00	3.50	4.00	5.80	6.70	8.63
櫛田川	佐奈川	西山橋	8/15 11:50 2.34	1.60	2.00	2.40	2.70	3.20	3.27



# 今次出水における水位状況(宮川水系)

○ 宮川水系 宮川 岩出水位観測所において**避難判断水位**を超過。



水系名	河川名	観測所名	今回 最高水位	水防団 待機水位	氾濫 注意水位	出動水位	避難判断 水位	氾濫危険 水位	計画 高水位
宮川	宮川	岩出	8/15 13:20 7.56	4.20	5.00	6.10	7.20	8.20	9.61
							7.56m		

# 平常時と出水時の比較

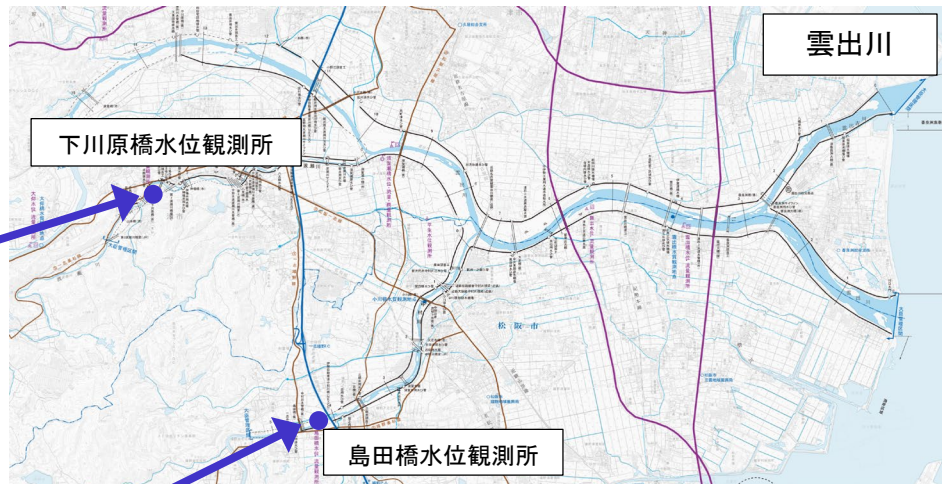
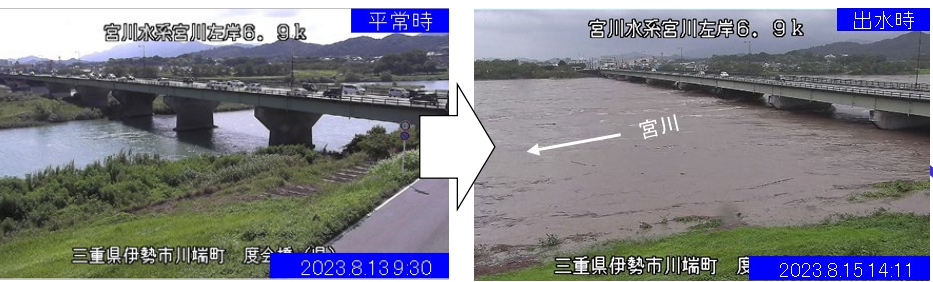
## ■雲出川水系 波瀬川 下川原橋水位観測所



## ■雲出川水系 中村川 島田橋水位観測所



## ■宮川水系 宮川 度会橋付近



# 平常時と出水時の比較

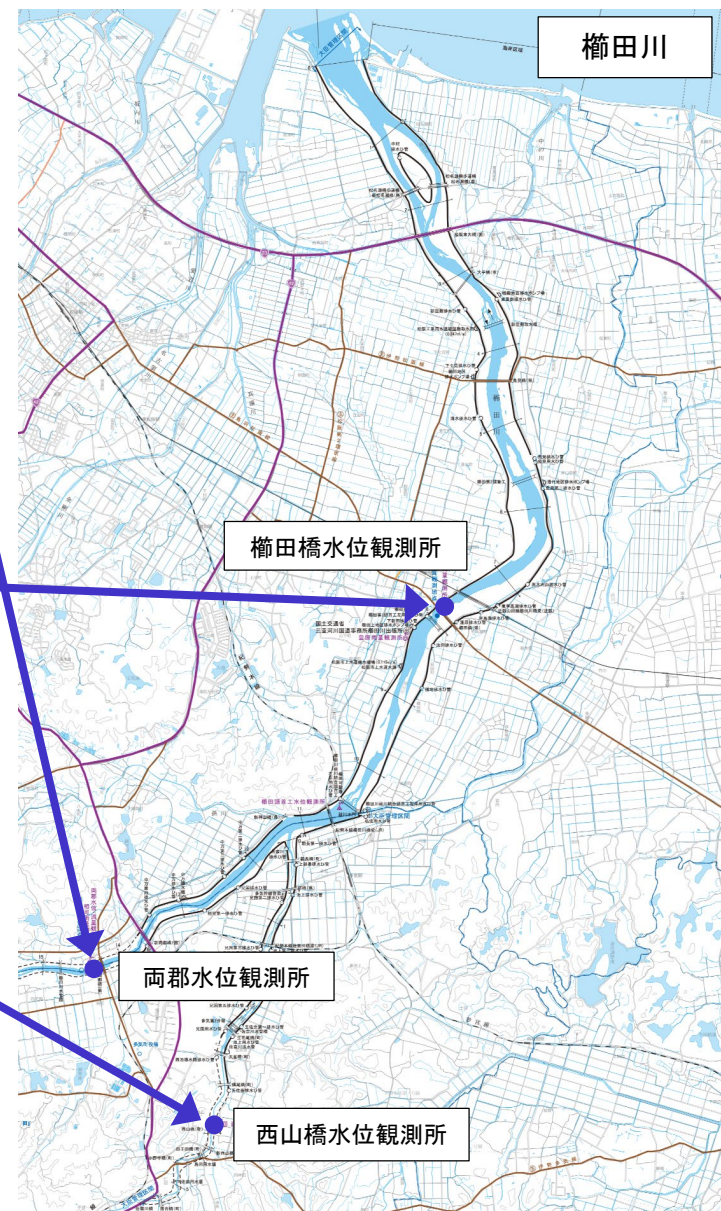
## ■ 榎田川水系 榎田川 両郡水位観測所



## ■ 榎田川水系 榎田川 榎田橋水位観測所

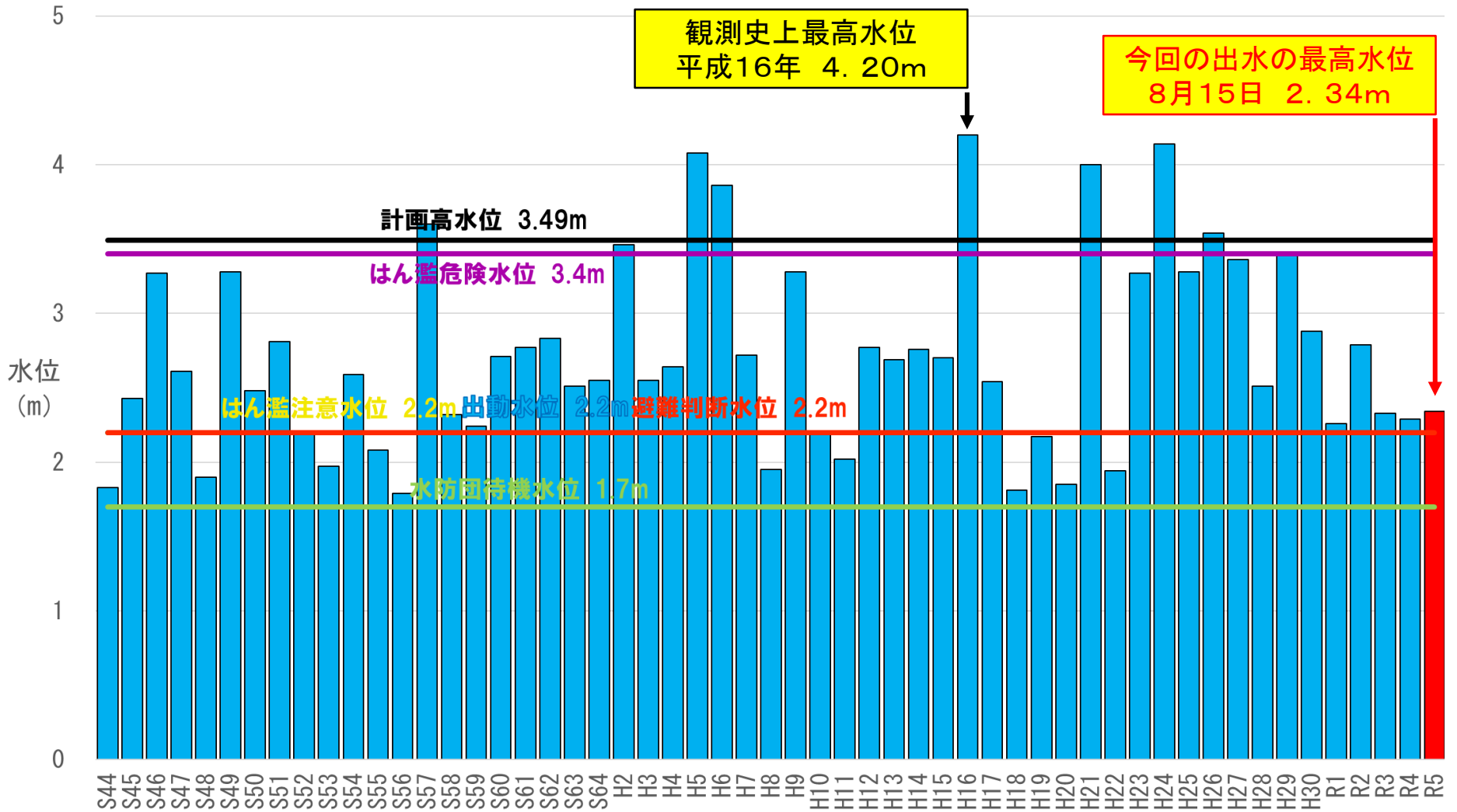


## ■ 榎田川水系 佐奈川 西山橋水位観測所



# 水位の概要(下川原橋水位観測所:雲出川水系波瀨川)

## 波瀨川（下川原橋水位観測所）の年最高水位比較図

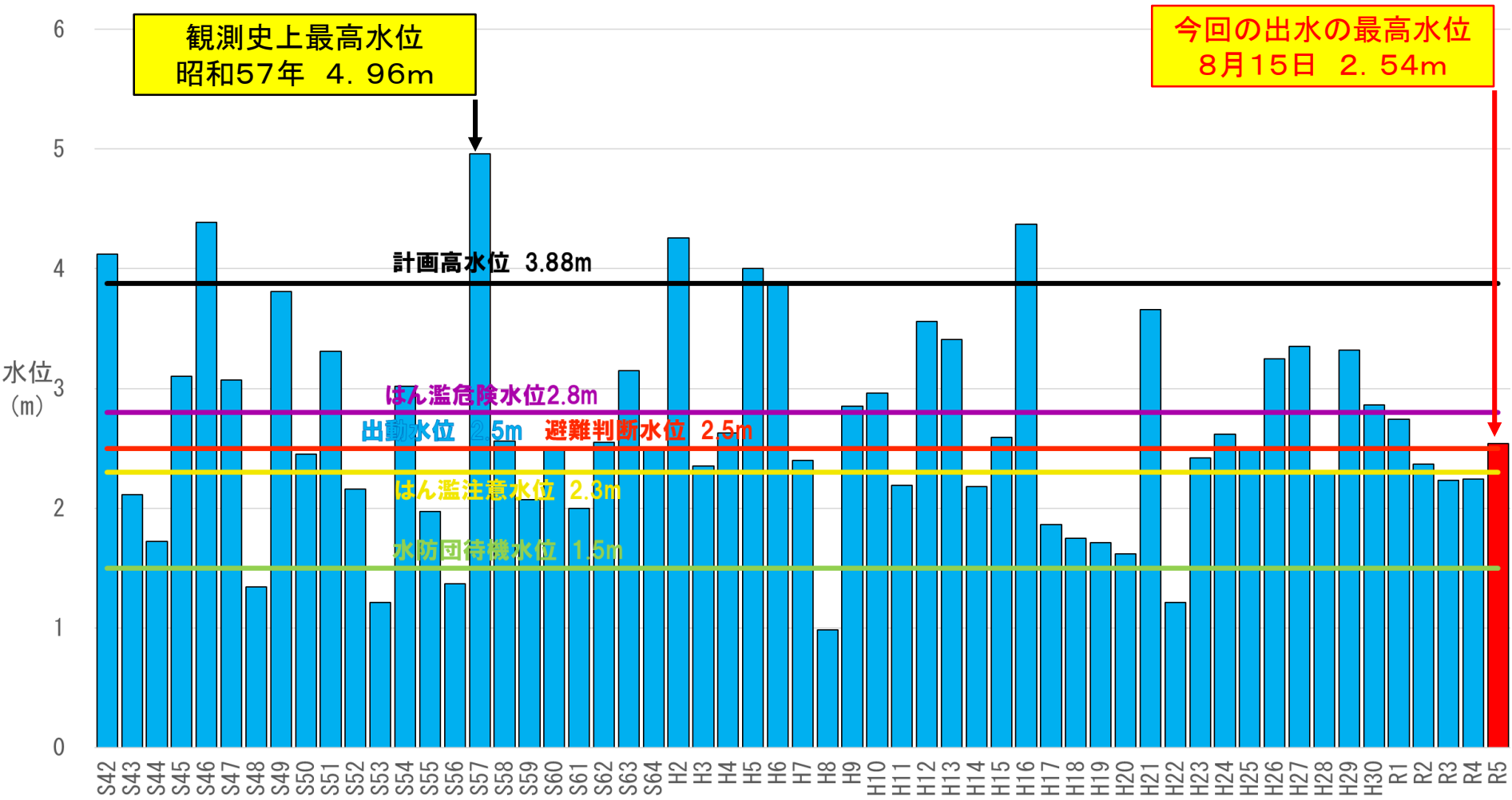


※本資料の令和5年最高水位は、今後の照査により変わる可能性があります。



# 水位の概要(島田橋水位観測所:雲出川水系中村川)

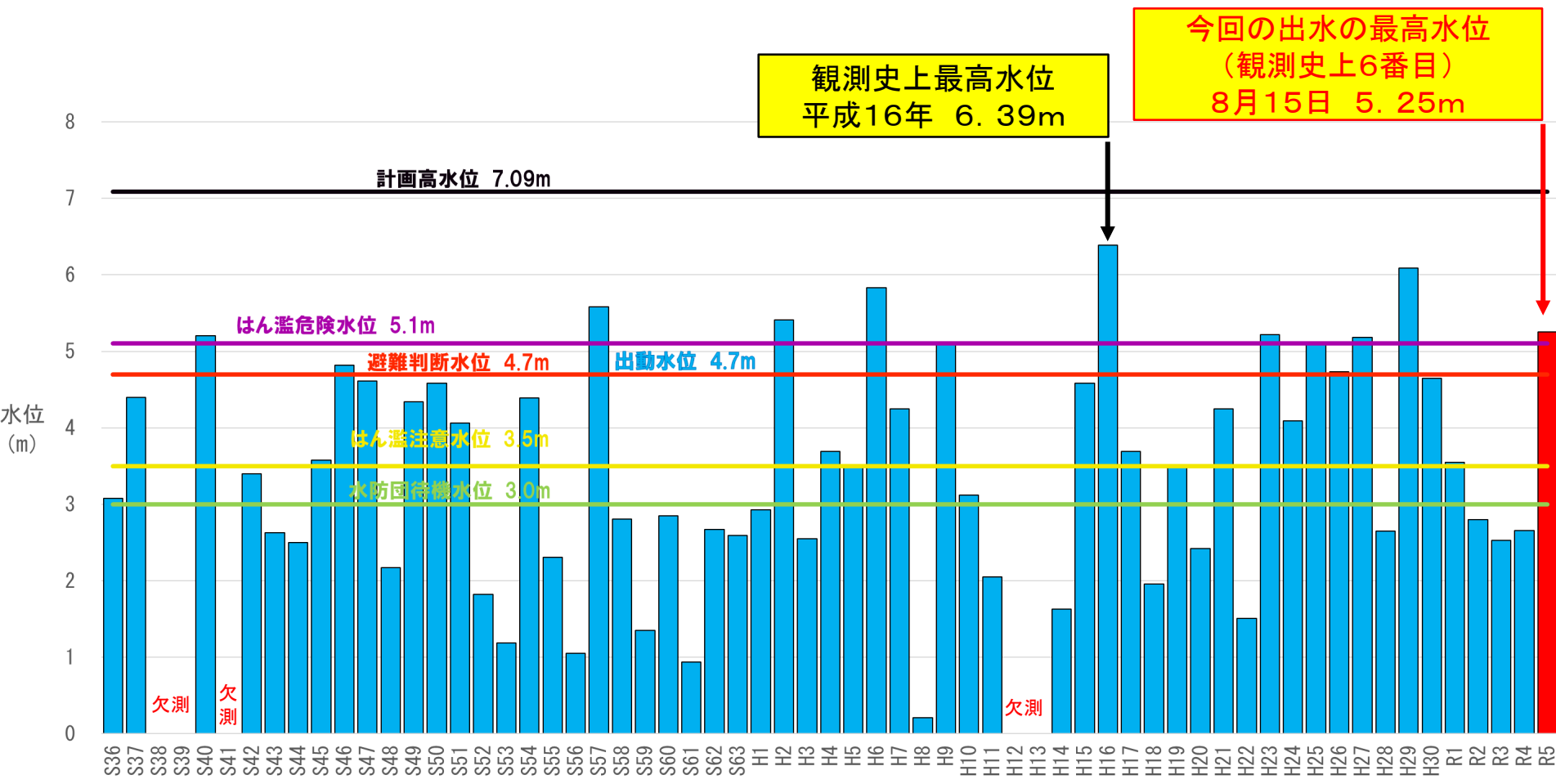
## 中村川（島田橋水位観測所）の年最高水位比較図



※本資料の令和5年最高水位は、今後の照査により変わる可能性があります。

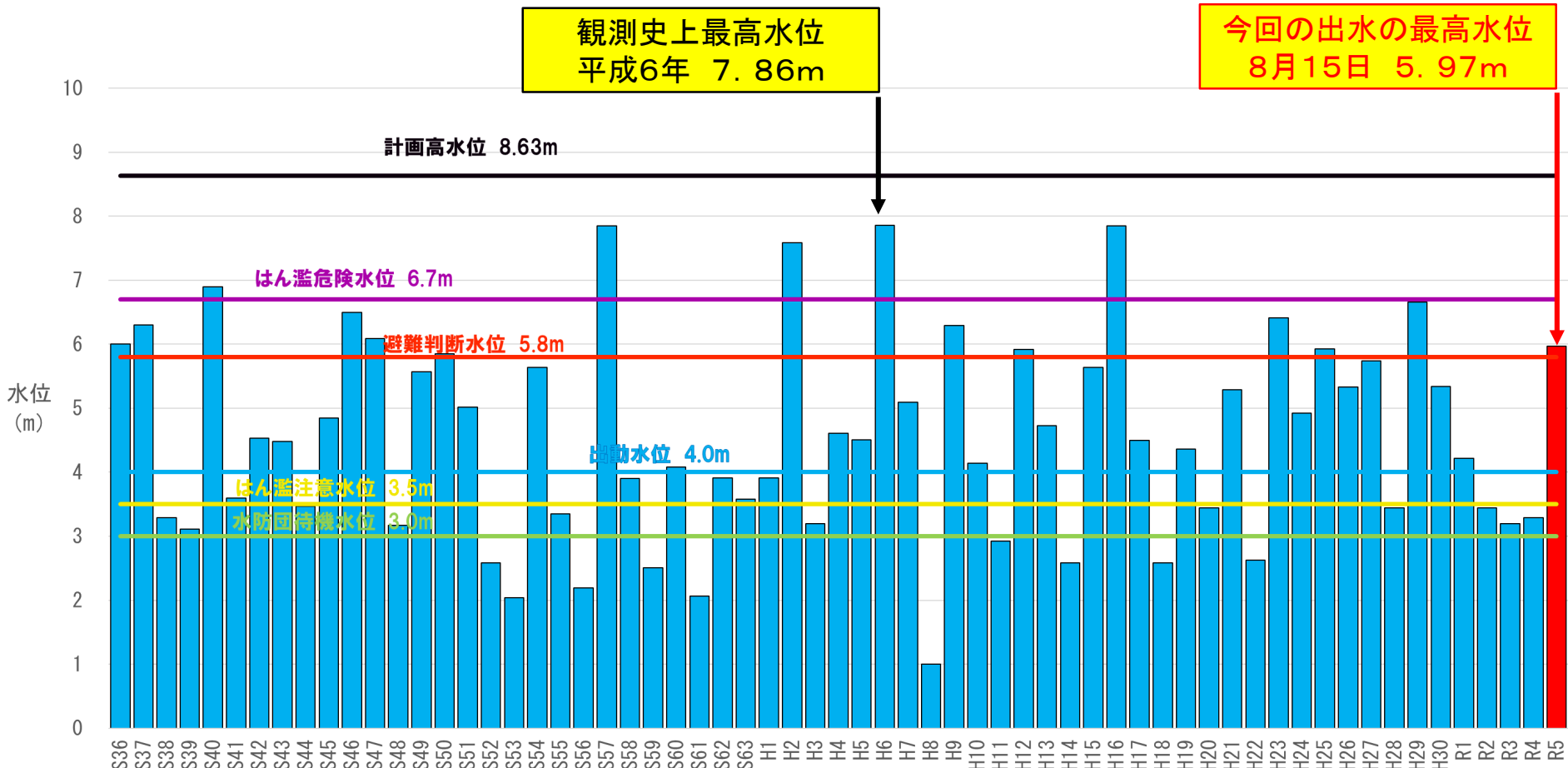
# 水位の概要( 櫛田橋水位観測所:櫛田川水系櫛田川 )

## 櫛田川(櫛田橋水位観測所)の年最高水位比較図



※本資料の令和5年最高水位は、今後の照査により変わる可能性があります。

## 櫛田川(両郡水位観測所)の年最高水位比較図



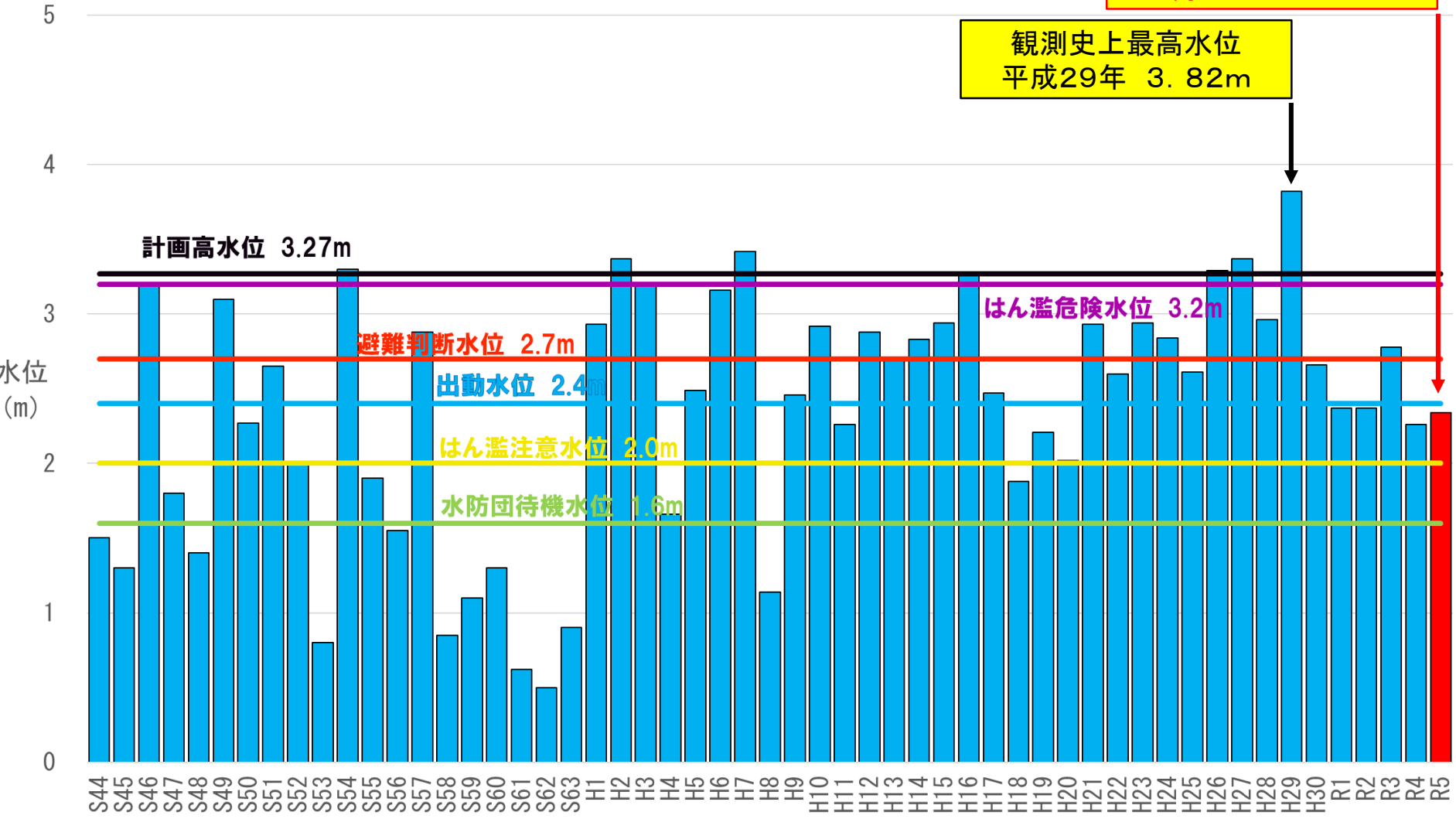
※本資料の令和5年最高水位は、今後の照査により変わる可能性があります。

# 水位の概要(西山橋水位観測所:櫛田川水系佐奈川)

## 佐奈川(西山橋水位観測所)の年最高水位比較図

今回の出水の最高水位  
8月15日 2.34m

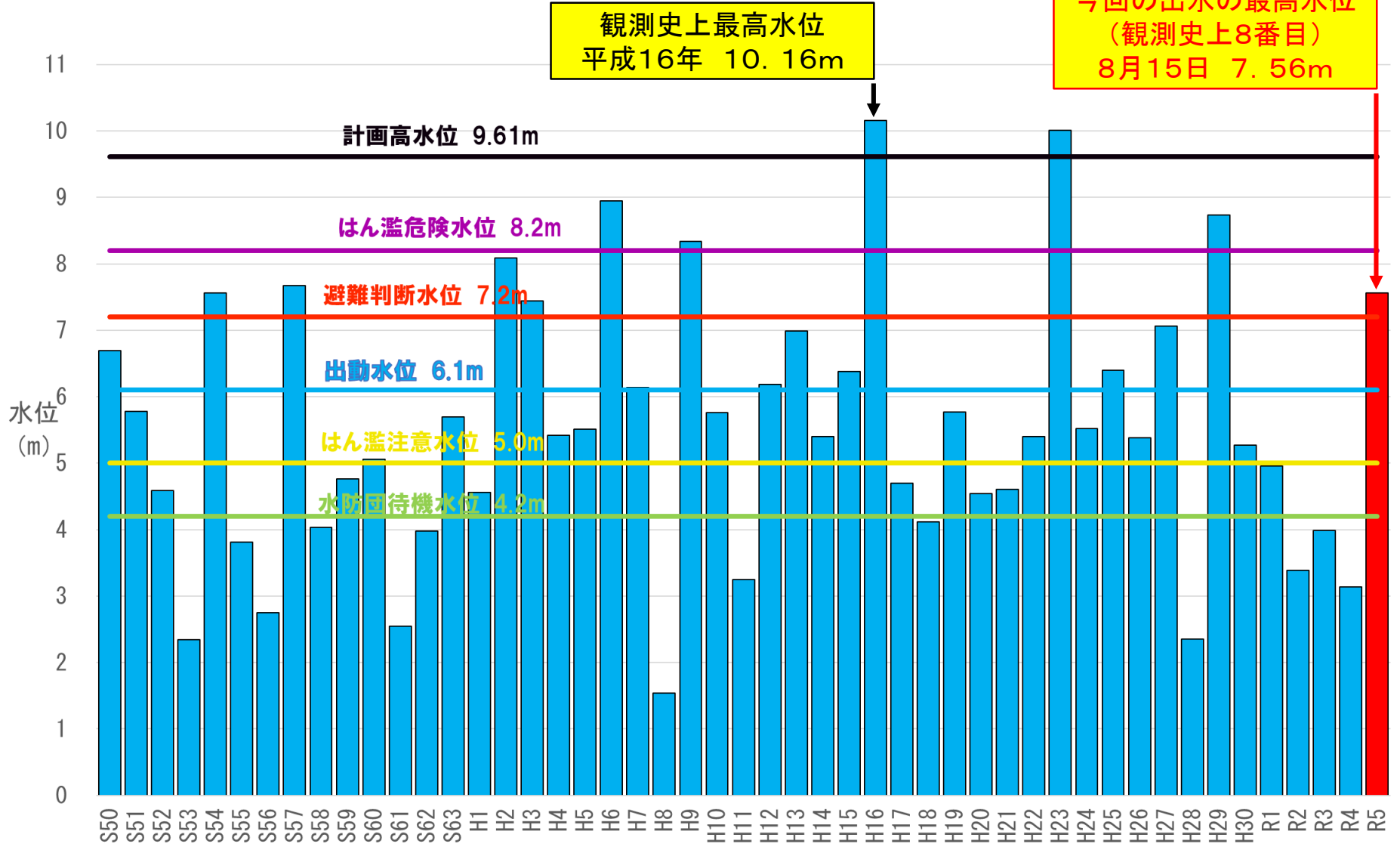
観測史上最高水位  
平成29年 3.82m



※本資料の令和5年最高水位は、今後の照査により変わる可能性があります。

# 水位の概要(岩出水位観測所:宮川水系宮川)

## 宮川(岩出水位観測所)の年最高水位比較図



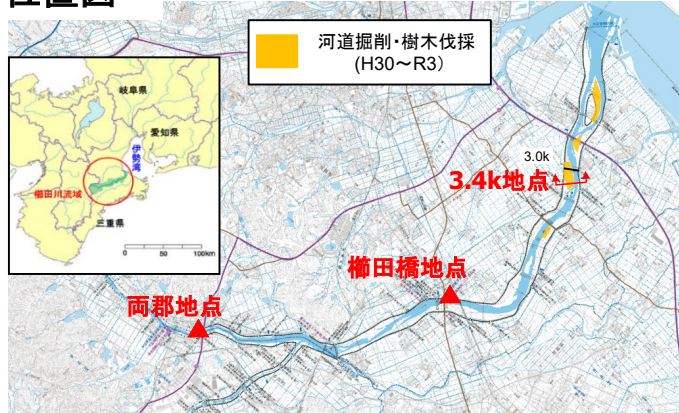
※本資料の令和5年最高水位は、今後の照査により変わる可能性があります。



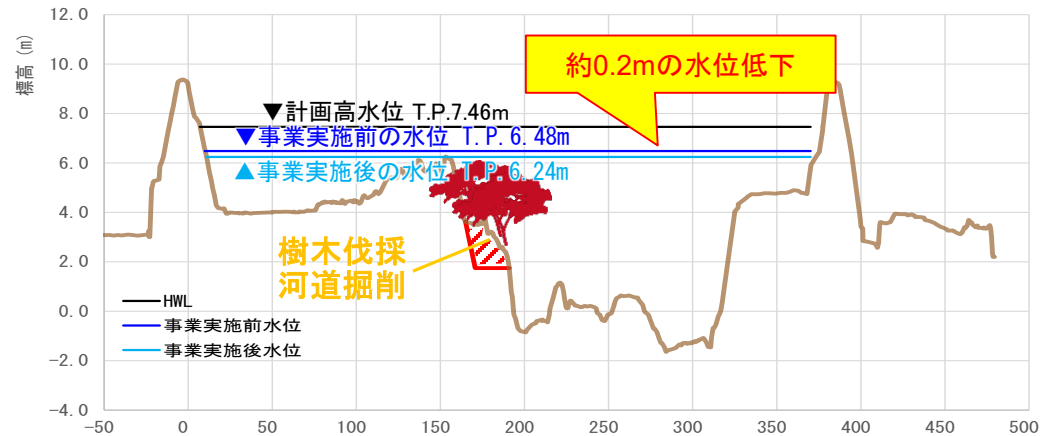
# くしだがわ 櫛田川水系 櫛田川の整備事業効果

- 台風第7号の影響により、櫛田川の大石雨量観測所では令和5年8月14～16日に累加雨量287mmを観測し、櫛田橋水位観測所では、氾濫危険水位を超過。
- 櫛田川では、3か年緊急対策[H30～R2]や5か年加速化対策[R3～]を活用した、河道掘削・樹木伐採により、3.4k地点(松阪市新屋敷町地先)で、最大で約0.2mの水位低下が図られた。

## ○位置図



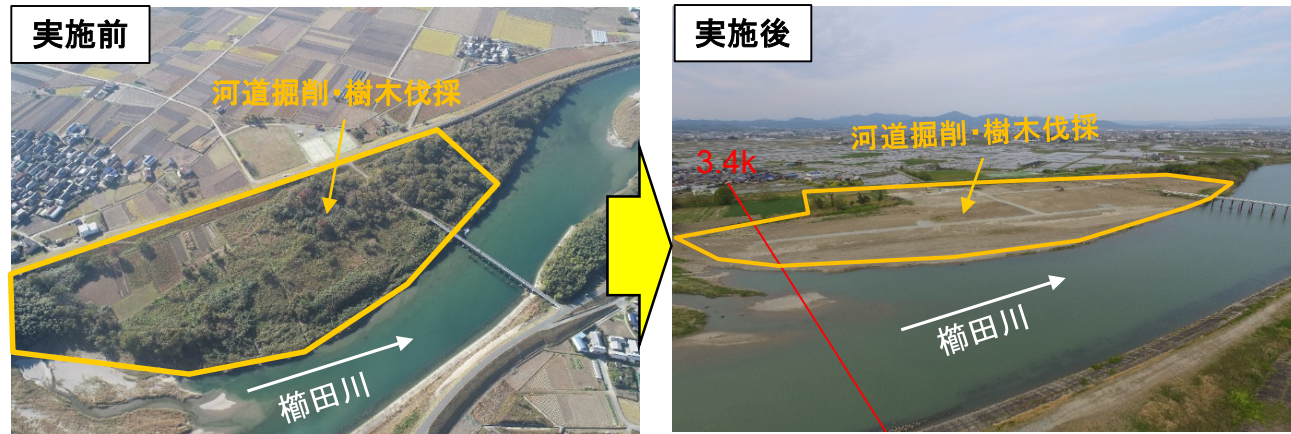
## ○今回出水による整備効果(櫛田川3.4k)



## ○櫛田川(7.8k付近)出水状況



## ○事業実施状況(3k付近)



※記載の数値等は速報値であり、今後変更の可能性あります。

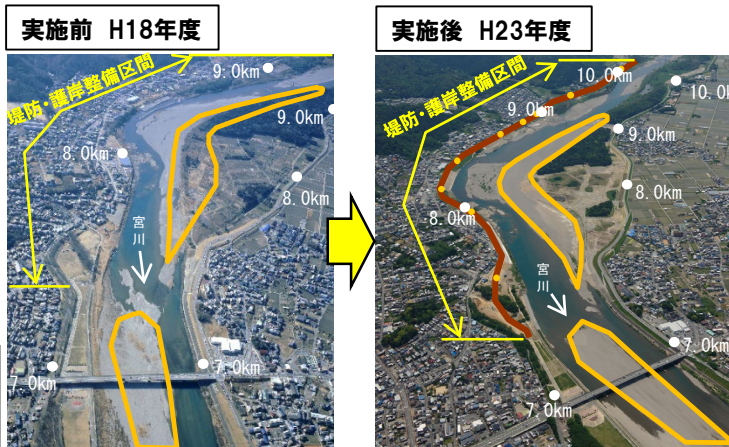
# 宮川水系 宮川の整備事業効果

- 台風第7号の影響により、宮川の宮川雨量観測所では、令和5年8月14～16日に累加雨量382mmを観測し、岩出水位観測所では、避難判断水位を超過。
- 宮川では、床上浸水対策特別緊急事業（河道掘削、築堤）[H18～H23]を行ったことにより、8.8k地点（伊勢市大倉地区）では、最大で約0.8mの水位低下効果が図られた。
- 仮に事業を行っていないならば8haの土地、6戸の浸水被害が発生する恐れがあった。

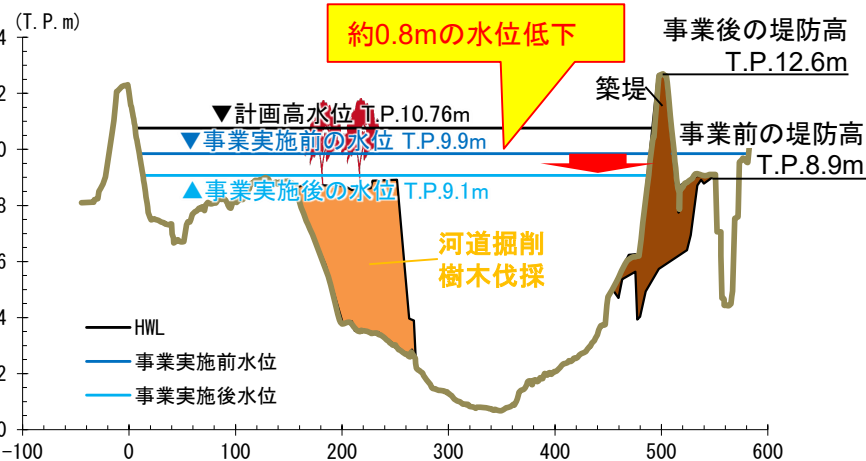
## ○位置図



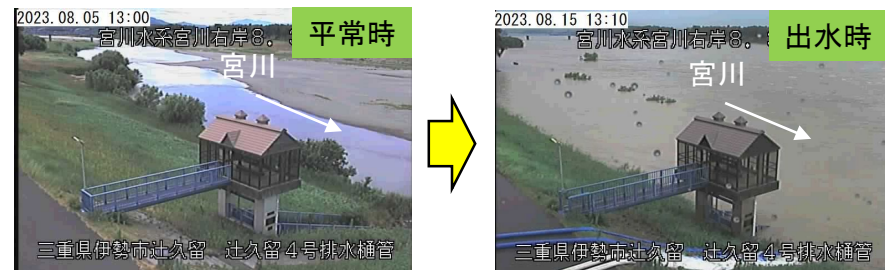
## ○事業実施状況



## ○今回出水による整備効果(宮川8.8k)



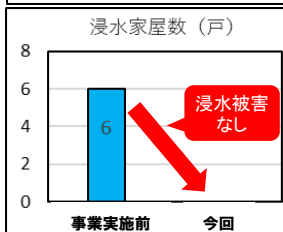
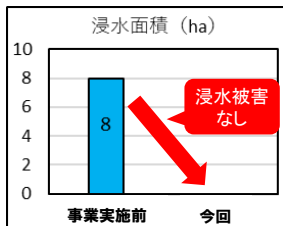
## ○宮川(8.3k付近)出水状況



- 堤防・護岸整備
- 樋門・樋管整備
- 河道掘削



事業実施前の河道で今回出水が発生した場合の浸水範囲(想定)



※記載の水位は、速報値であり、今後変更の可能性があります。



# ダム事前放流の実施状況

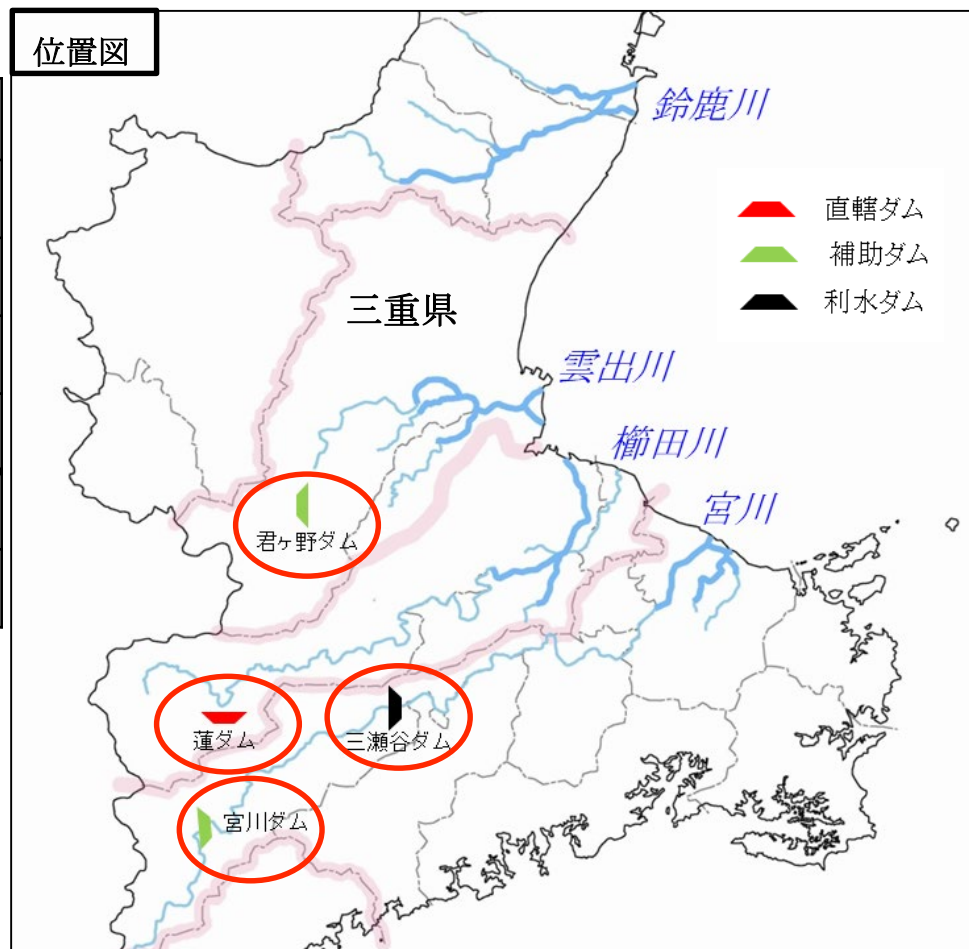
- 三重河川国道事務所管内の君ヶ野ダム、蓮ダム、宮川ダム、三瀬谷ダムで事前放流を実施したことにより、治水のための容量約1,376万m<sup>3</sup>を確保し、洪水に備えました。


## <台風第7号において事前放流を実施したダム数>

区分		
治水等多目的ダム※	ダム数	3
	確保容量(万m <sup>3</sup> )	1,052
利水ダム	ダム数	1
	確保容量(万m <sup>3</sup> )	324
合計	ダム数	4
	確保容量(万m <sup>3</sup> )	1,376

※ 治水等多目的ダム:直轄・補助ダム

位置図



	項目
	台風第7号において事前放流を実施したダム

注)本資料の数値は速報値であり、今後の精査等により変更となる場合があります。

# 出水時の対応状況について

- 令和5年8月15日に雲出川水系、櫛田川水系、宮川水系において、被害箇所等の早期発見や被害拡大防止を目的に出水時巡視を実施しました。

## ＜出水時巡視＞

河川名		巡視開始	巡視終了	巡視業者
雲出川水系	波瀬川	8/15 14:00	8/15 17:00 (現時点で異常無し)	中村土建株式会社
	中村川	8/15 14:00	8/15 17:00 (現時点で異常無し)	
櫛田川水系	櫛田川	8/15 15:00	8/15 17:15 (現時点で異常無し)	丸亀産業株式会社
	佐奈川	8/15 15:00	8/15 17:15 (現時点で異常無し)	
宮川水系	宮川	8/15 14:00	8/15 15:50 (現時点で異常無し)	海老屋・西山経常建設共同企業体



雲出川左岸5.4k 付近



佐奈川右岸1.4k 付近



宮川左岸2.0k 付近

# 出水時の対応状況について

- 台風7号に伴い、自治体からの要請を受けて、災害対策車両の派遣・支援を実施しました。
- 三重県(松阪建設事務所)、伊勢市へ排水ポンプ車2台、照明車1台を派遣しました。

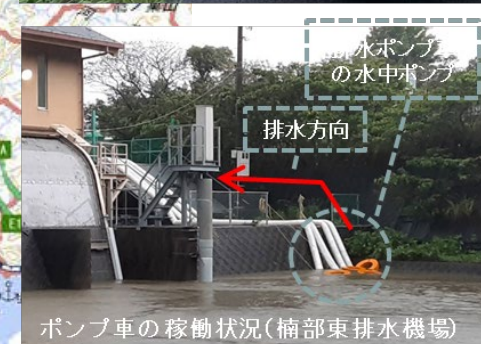


要請者：三重県松阪建設事務所  
 派遣場所：松阪市松ヶ島町（百々川排水機場）  
 派遣車両：排水ポンプ車 30m<sup>3</sup>/min 1台  
 稼働状況：8/15 4:30～14:00 ポンプ稼働

要請者：伊勢市  
 派遣場所：伊勢市楠部町（楠部東排水機場）  
 派遣車両：排水ポンプ車 30m<sup>3</sup>/min 1台  
           照明車20m級 1台  
 稼働状況：8/14 18:40～19:00 照明点灯  
           8/15 6:10～ 8:40 ポンプ稼働



照明車・ポンプ車派遣状況  
(楠部東排水機場)



ポンプ車の稼働状況(楠部東排水機場)



照明車点灯状況(楠部東排水機場)

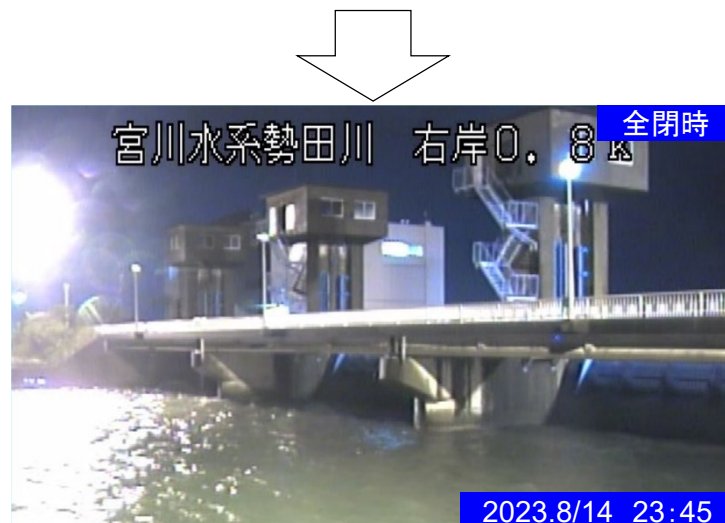
# 直轄河川管理施設の稼働状況について

- 勢田川への高潮等による逆流を防止し、洪水を安全に流下させるため、勢田川防潮水門及び勢田川排水機場の操作を行いました。
- 勢田川から桧尻川への逆流を防止し、洪水を安全に流下させるため、桧尻川排水機場の操作を行いました。

## <勢田川防潮水門及び勢田川排水機場の操作>

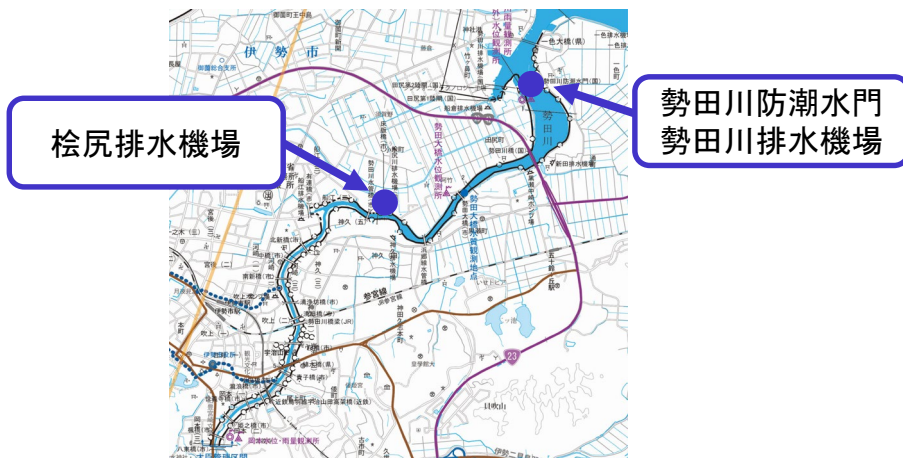
日付	時間	内容
8月14日	23:30	ゲート全閉操作完了
8月15日	0:40~17:30	ポンプ稼働
	18:15	ゲート全開操作完了

## <勢田川防潮水門の平常時と全閉時の比較>



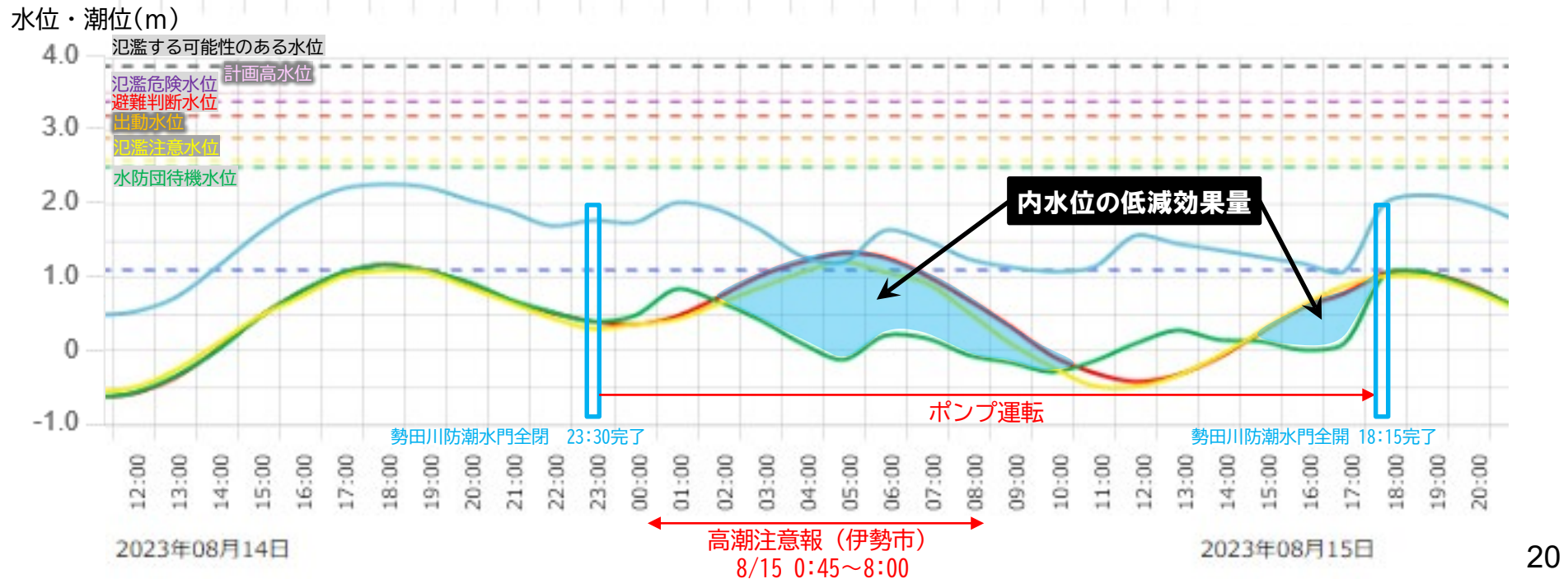
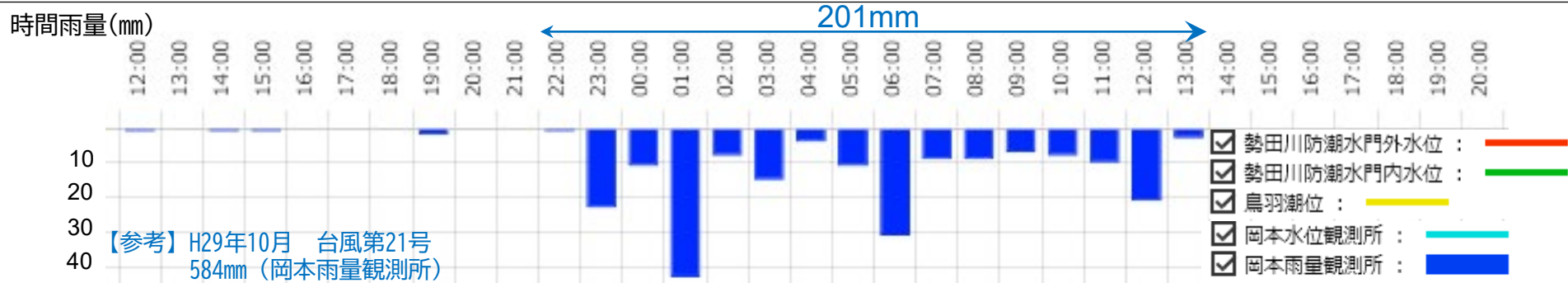
## <桧尻川排水機場の操作>

日付	時間	内容
8月15日	1:00~4:00	ポンプ稼働



# 勢田川排水機場の事前放流の試行と効果【R5.8.14~15】

- 勢田川防潮水門内の事前放流をしたことで、岡本水位観測所の基準水位超過を回避することができた。
- 今回、8月15日の夕方も高潮注意報が発表される可能性があったこと、台風による降雨の見込みが困難であったため、高潮注意報解除後も開門せずポンプ運転を継続した。
- 総排水量 約208万m<sup>3</sup>【バンテリンドームナゴヤ約1.2杯分】



# 洪水予報、水防警報の発表状況

## <洪水予報の発表状況>

河川	基準観測所	号数	警戒種別	発表日時
佐奈川	西山橋	1	氾濫注意	8月14日 23:50
中村川	島田橋	1	氾濫注意	8月15日 2:20
波瀬川	下川原橋	1	氾濫警戒	8月15日 2:30
櫛田川	両郡	1	氾濫注意	8月15日 7:10
櫛田川	両郡	2	氾濫警戒	8月15日 9:10
宮川	岩出	1	氾濫注意	8月15日 9:40
中村川	島田橋	2	氾濫警戒	8月15日 10:00
櫛田川	櫛田橋	3	氾濫警戒	8月15日 10:50
櫛田川	両郡・櫛田橋	4	氾濫警戒	8月15日 11:10
櫛田川	両郡・櫛田橋	5	氾濫危険	8月15日 11:40
宮川	岩出	2	氾濫警戒	8月15日 12:10
櫛田川	両郡・櫛田橋	6	氾濫注意（警戒情報解除）	8月15日 14:40
波瀬川	下川原橋	2	氾濫注意情報解除	8月15日 15:00
中村川	島田橋	3	氾濫注意情報解除	8月15日 15:10
佐奈川	西山橋	2	氾濫注意情報解除	8月15日 15:40
宮川	岩出	3	氾濫注意（警戒情報解除）	8月15日 16:00
宮川	岩出	4	氾濫注意情報解除	8月15日 18:30
櫛田川	両郡・櫛田橋	7	氾濫注意情報解除	8月16日 3:30

## <水防警報・水位到達情報の発表状況>

河川	基準観測所	号数	警戒種別	発表日時
佐奈川	西山橋	1	準備	8月14日 23:50
中村川	島田橋	1	準備	8月15日 2:20
波瀬川	下川原橋	1	出動	8月15日 2:30
櫛田川	両郡	1	準備	8月15日 7:00
櫛田川	両郡	2	出動	8月15日 8:20
櫛田川	櫛田橋	1	準備	8月15日 9:10
宮川	岩出	1	準備	8月15日 9:30
中村川	島田橋	2	出動	8月15日 10:00
宮川	岩出	2	出動	8月15日 10:30
櫛田川	櫛田橋	2	出動	8月15日 10:50
櫛田川	両郡	3	情報	8月15日 11:20
櫛田川	櫛田橋	3	情報	8月15日 11:40
宮川	岩出	3	情報	8月15日 12:10
波瀬川	下川原橋	2	解除	8月15日 15:00
中村川	島田橋	3	解除	8月15日 15:10
佐奈川	西山橋	2	解除	8月15日 15:40
宮川	岩出	4	解除	8月15日 18:30
櫛田川	櫛田橋	4	解除	8月16日 3:30
櫛田川	両郡	4	解除	8月16日 3:40

# ホットライン実施状況

○災害発生リスクが高まった河川について、関係自治体へ事務所長よりホットライン※を実施し河川の状況等を直接伝えました。

※刻一刻と変化する河川の状況の中、市町村長が「避難勧告」及び「避難指示」を的確に発令するために、「洪水予報」に加え事務所長から市町村長へ直接、河川の状況を伝える「ホットライン」を開設し、情報の補完を実施しています。

自治体名	実施状況
津市	8月15日 2:20
松阪市	8月15日 10:06
松阪市	8月15日 10:48
松阪市	8月15日 11:33
伊勢市	8月15日 12:15
玉城町	8月15日 12:15

中部地方整備局 三重河川国道事務所  
〒514-8502 津市広明町297  
TEL : 059-229-2211(代)

<https://www.cbr.mlit.go.jp/mie/index.html>