

令和5年6月2日 前線に伴う出水状況

第2報
令和5年6月13日



勢田川 岡本水位観測所(5.7k左岸) 6月2日14:30頃

中部地方整備局
三重河川国道事務所

 国土交通省

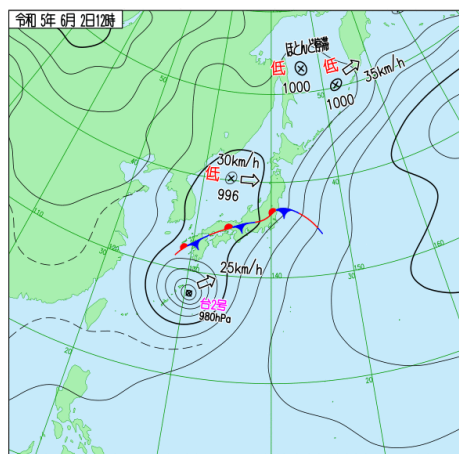
Ministry of Land, Infrastructure, Transport and Tourism

注:本資料は速報として取りまとめたもので、後日一部訂正や追加をすることがあります。

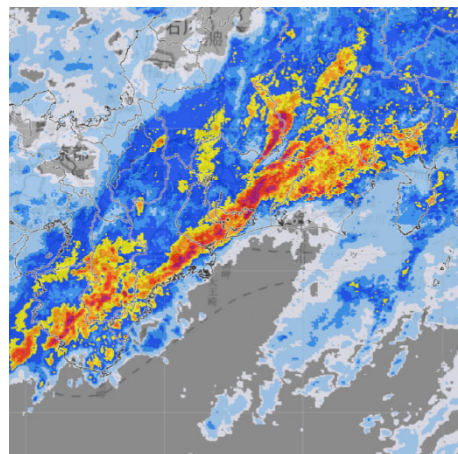
令和5年6月2日出水 雨量・水位状況

■ 発達した雨雲の停滞に伴い、三重県鈴鹿市、松阪市、伊勢市において2日午後より大雨となりました。
■ 橿田川水系佐奈川流域、宮川水系勢田川流域、鈴鹿川水系安楽川流域での24時間降水量は、以下を記録しました。

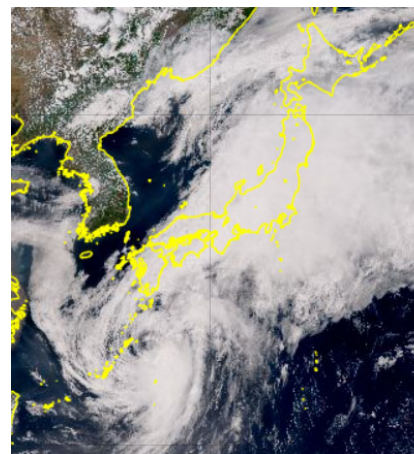
・岡本雨量観測所	446mm(時間最大76mm/h)	※勢田川流域
・相可雨量観測所	267mm(時間最大27mm/h)	※佐奈川流域
・野登雨量観測所	129mm(時間最大13mm/h)	※安楽川流域



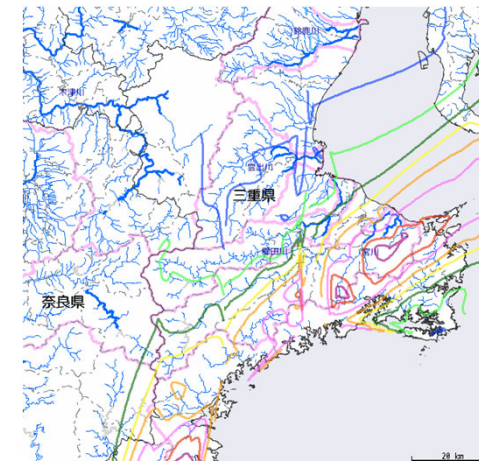
6月2日 12:00分 実況天気図
出典: 気象庁HP



6月2日 13:55分 レーダー雨量
出典: 川の防災情報(気象庁HP)



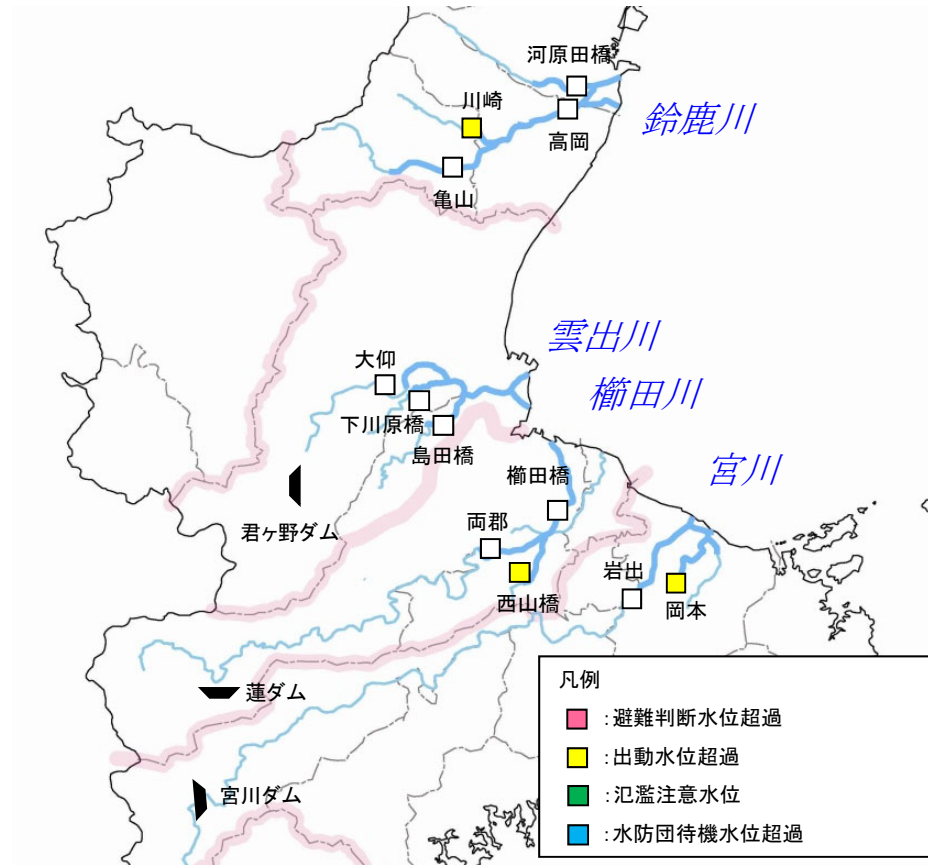
6月2日 13:30分 気象衛星画像
出典: 気象庁HP



等雨量曲線図
6月2日4時～6月3日4時
出典: 統一河川情報

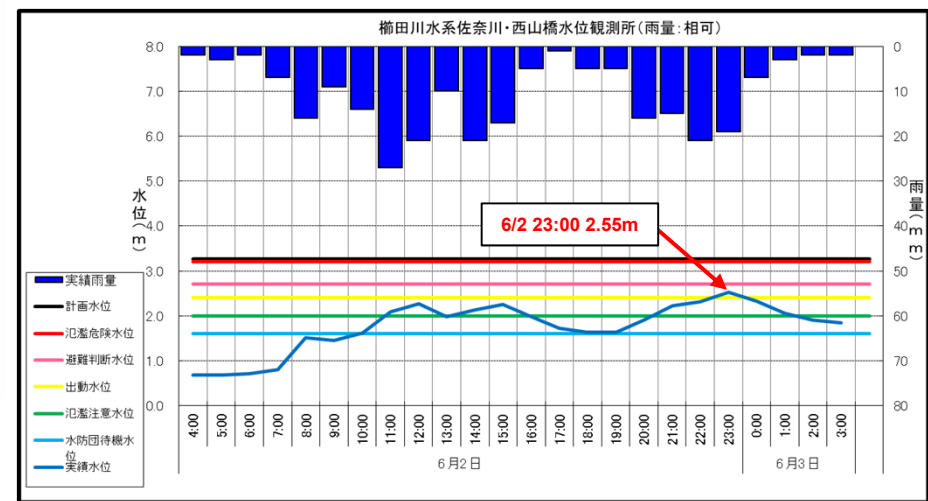
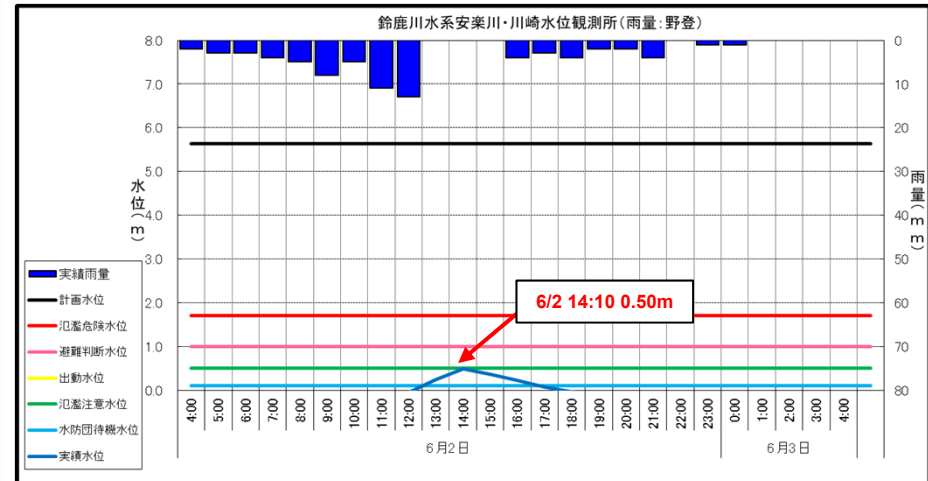
令和5年6月2日出水時の最高水位

■ 鈴鹿川水系 安楽川 川崎水位観測所において**出動水位**に到達。
 ■ 橿田川水系 佐奈川 西山橋水位観測所において**出動水位**を超過。



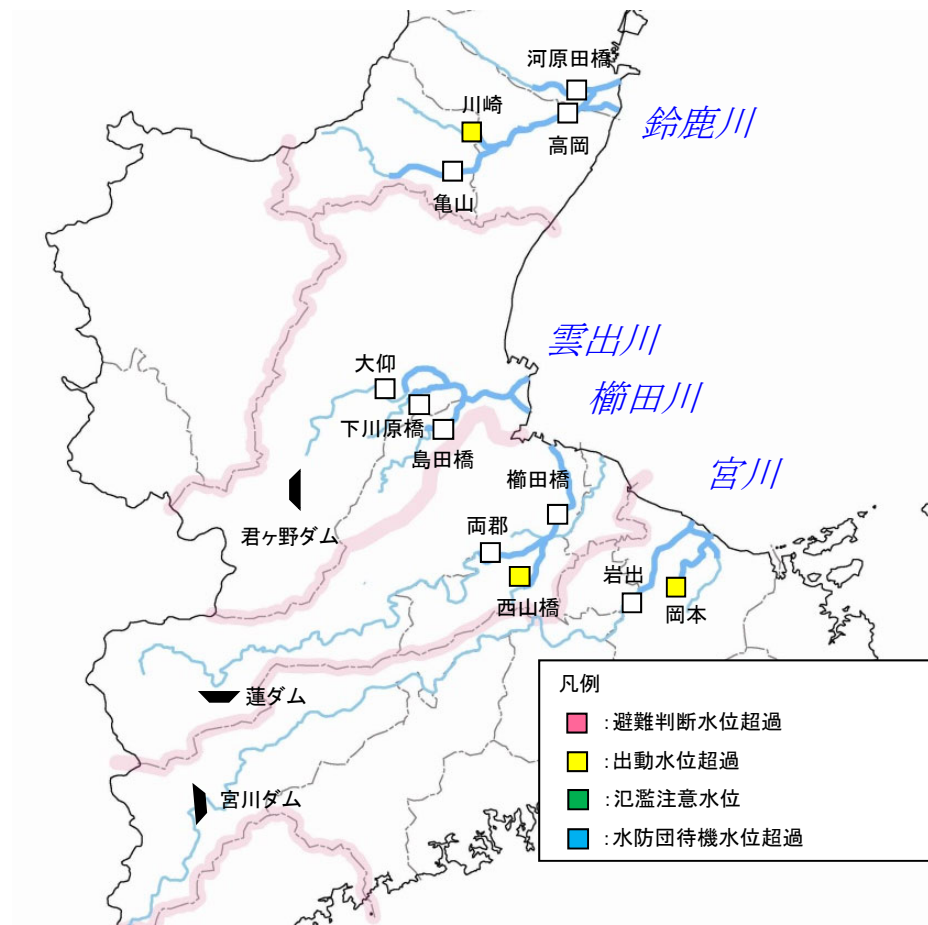
- 凡例
- : 避難判断水位超過
 - : 出動水位超過
 - : 氾濫注意水位
 - : 水防団待機水位超過

水系名	河川名	観測所名	今回最高水位	水防団待機水位	氾濫注意水位	出動水位	避難判断水位	氾濫危険水位	計画高水位
鈴鹿川	安楽川	川崎	6/2 14:10 0.50	0.10	0.50	0.50	1.00	1.70	5.64
						0.5m			
水系名	河川名	観測所名	今回最高水位	水防団待機水位	氾濫注意水位	出動水位	避難判断水位	氾濫危険水位	計画高水位
橿田川	佐奈川	西山橋	6/2 22:50 2.55	1.60	2.00	2.40	2.70	3.20	3.27
						2.55m			

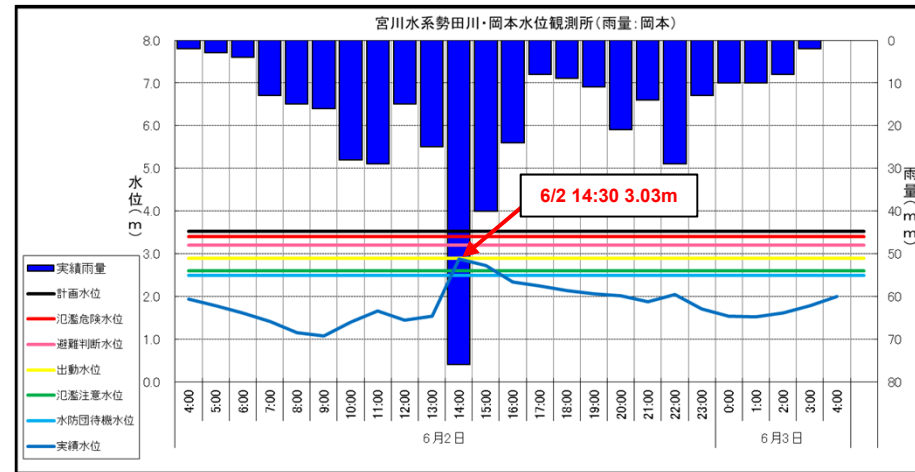


令和5年6月2日出水時の最高水位

■宮川水系 勢田川 岡本水位観測所において**出動水位**を超過。



- 凡例
- : 避難判断水位超過
 - : 出動水位超過
 - : 氾濫注意水位
 - : 水防団待機水位超過



水系名	河川名	観測所名	今回最高水位	水防団待機水位	氾濫注意水位	出動水位	避難判断水位	氾濫危険水位	計画高水位
宮川	勢田川	岡本	6/2 14:30 3.03	2.50	2.60	2.90	3.20	3.40	3.52
						3.03m			

平常時と洪水時の状況

■ 勢田川 岡本水位観測所



■ 佐奈川 西山橋水位観測所

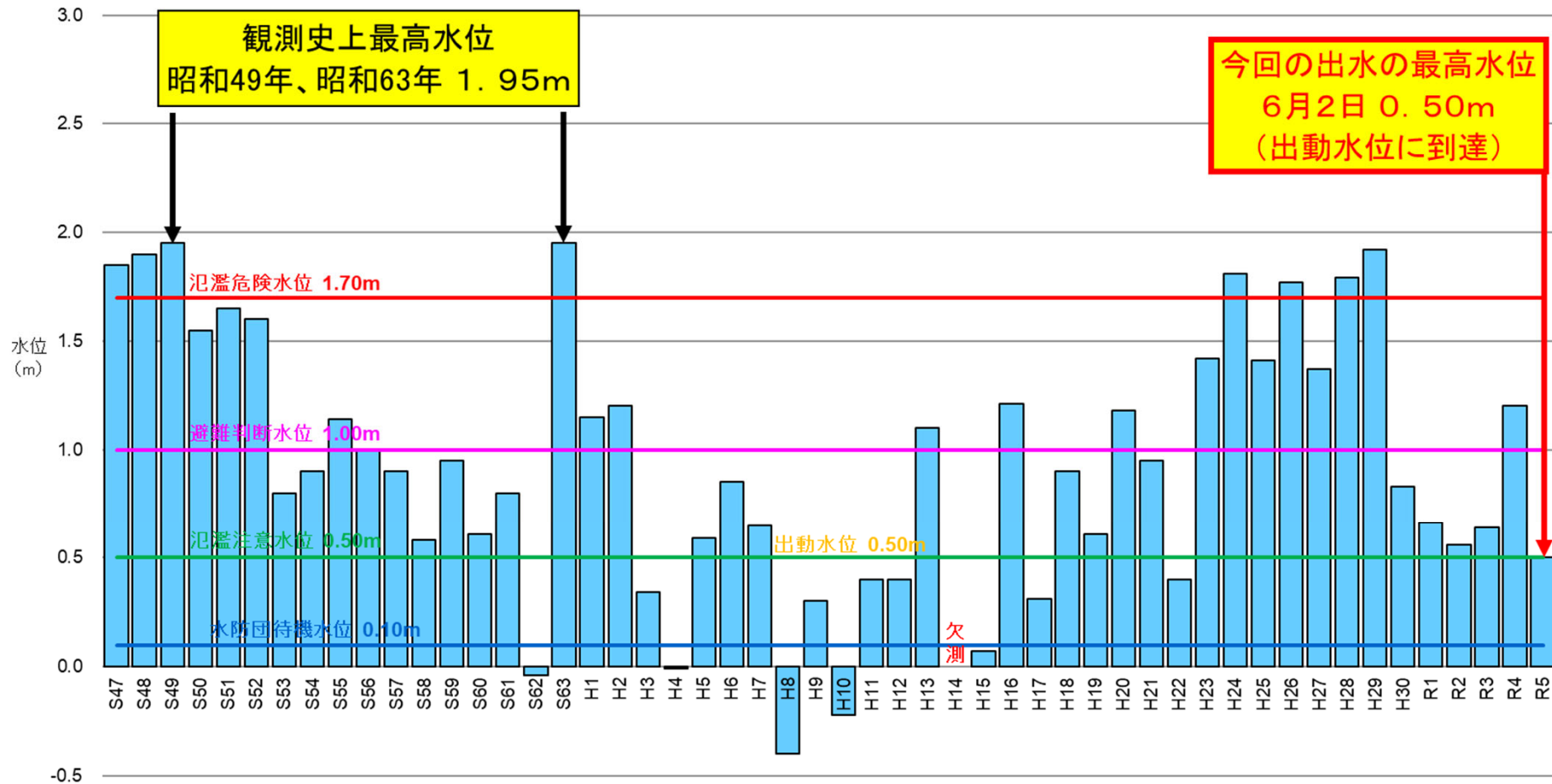


■ 安楽川 川崎水位観測所



水位の概要(川崎水位観測所:鈴鹿川水系安楽川)

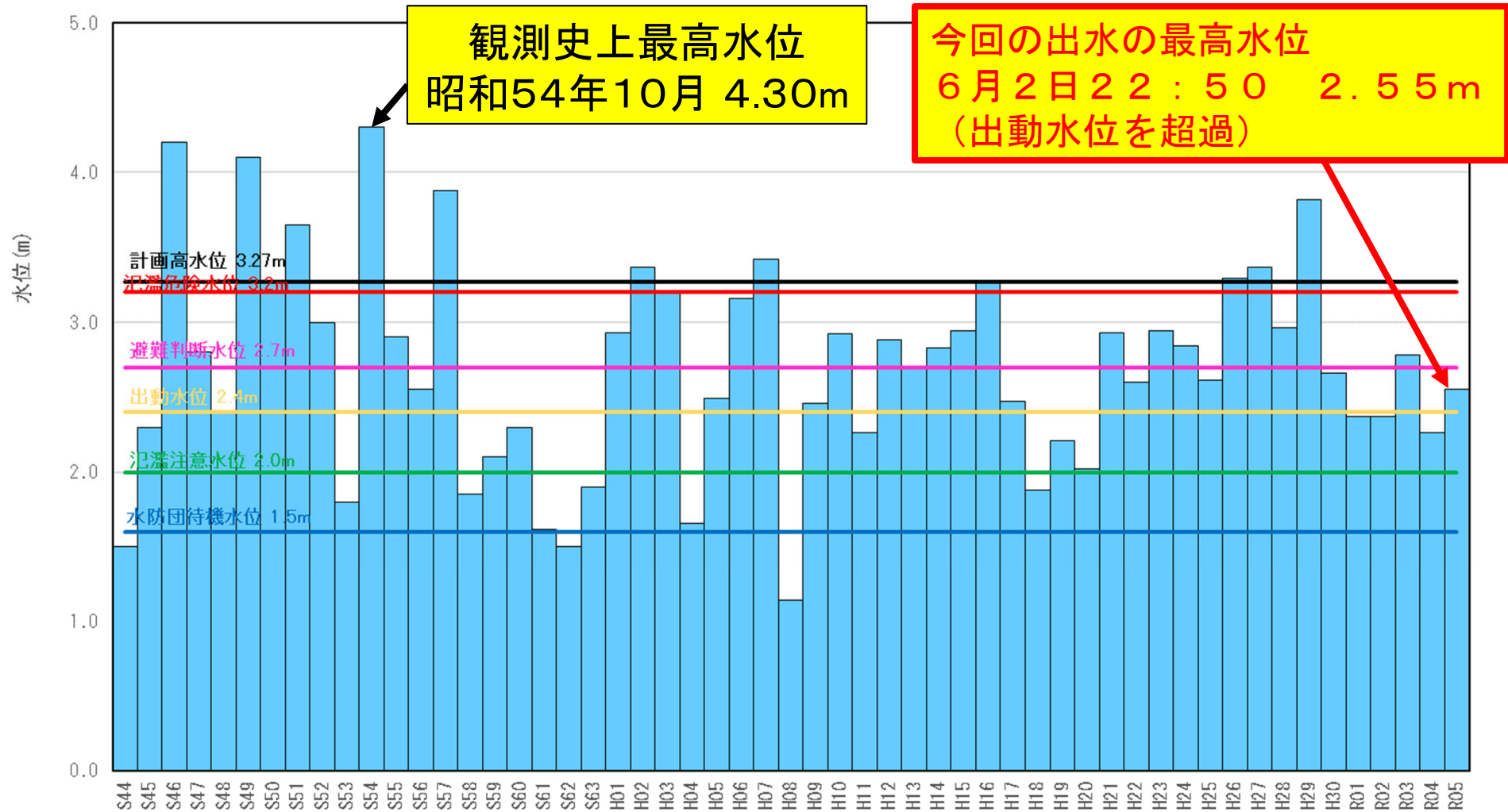
安楽川（川崎水位観測所）の年最高水位比較図



※本資料の令和5年最高水位は、10分ごとの観測値(速報値)であるため、今後の照査により変わる可能性があります。

水位の概要(西山橋水位観測所: 櫛田川水系佐奈川)

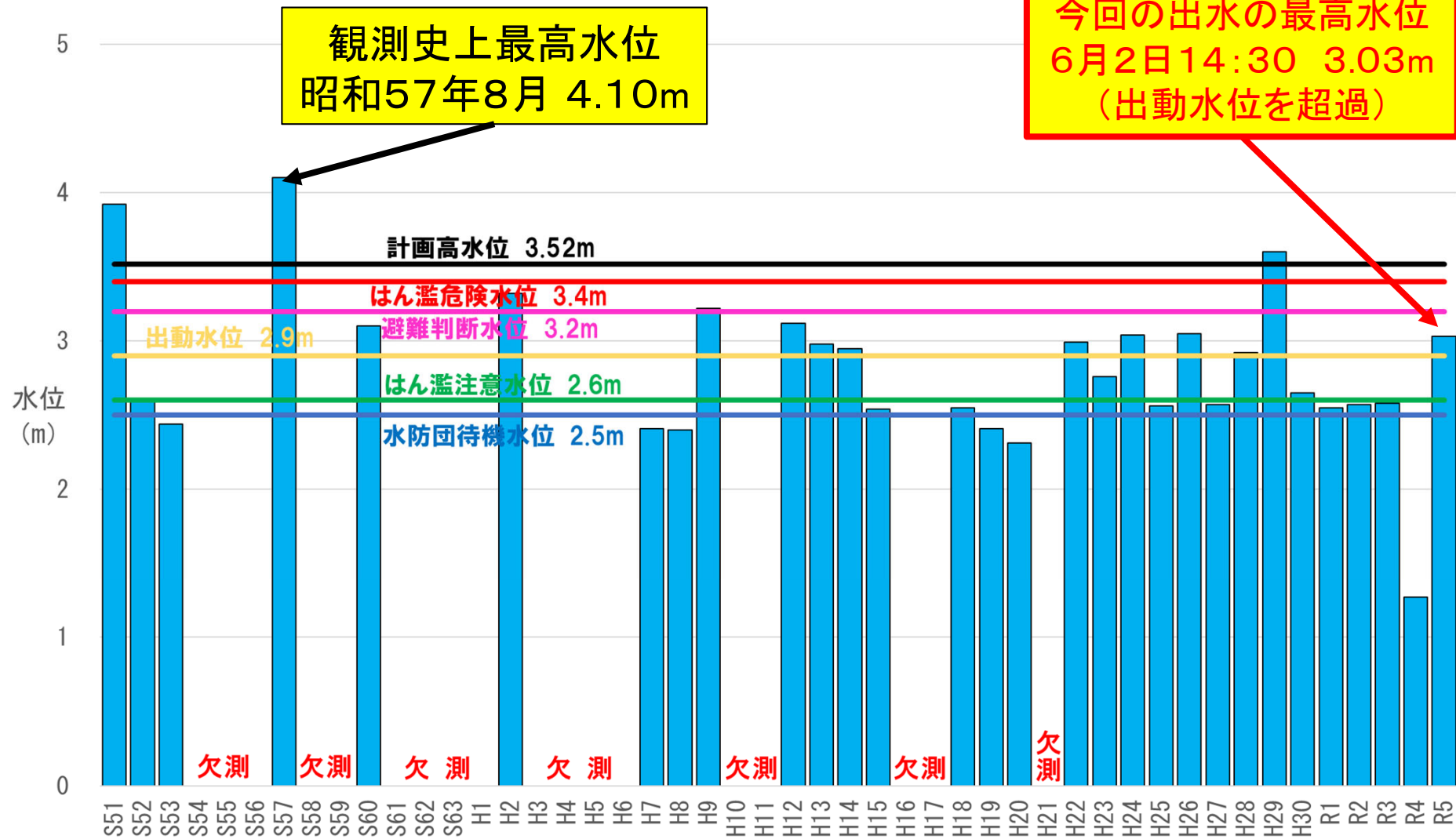
佐奈川（西山橋水位観測所）の年最高水位比較図



※本資料の令和5年最高水位は、10分ごとの観測値(速報値)であるため、今後の照査により変わる可能性があります。

水位の概要(岡本水位観測所:宮川水系勢田川)

勢田川(岡本水位観測所)の年最高水位比較図

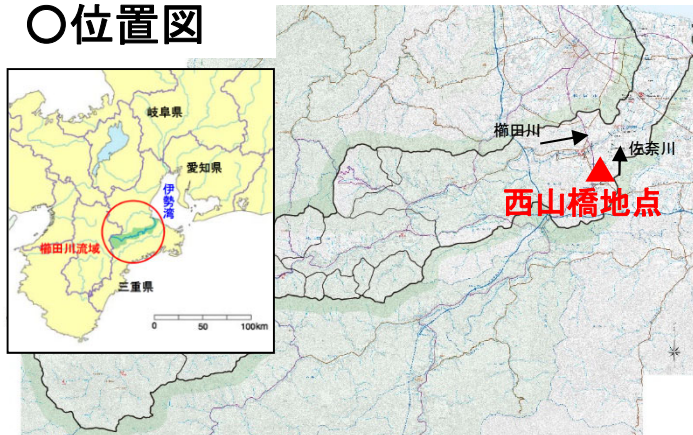


※本資料の令和5年最高水位は、10分ごとの観測値(速報値)であるため、今後の照査により変わる可能性があります。

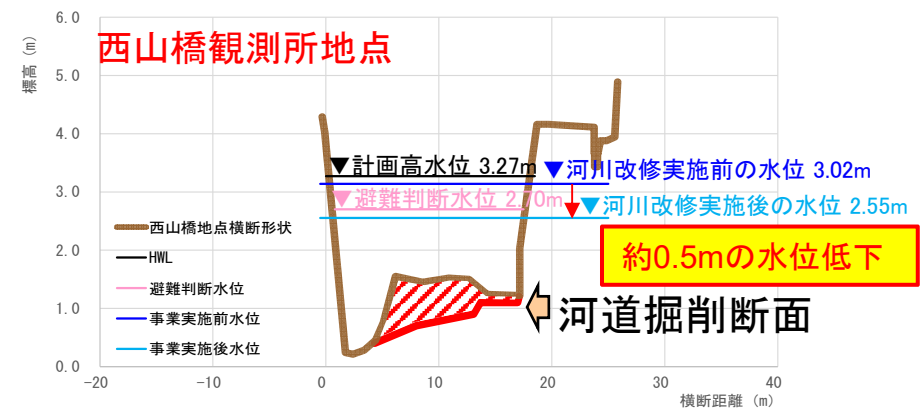
櫛田川水系 佐奈川の整備事業効果

- 台風第2号及び前線に伴う出水の影響により、佐奈川流域(相可雨量観測所)では令和5年6月2日に1時間最大雨量27mmを観測。
- 西山橋水位観測所では、出動水位を超過。
- 佐奈川では、「防災・減災、国土強靱化のための3か年緊急対策」等で堆積土砂の掘削・樹木伐採(H29~R3)を実施し、西山橋観測所(3.9k)で、最大で約0.5mの水位低下が図られ、避難判断水位の超過を回避した。

○位置図



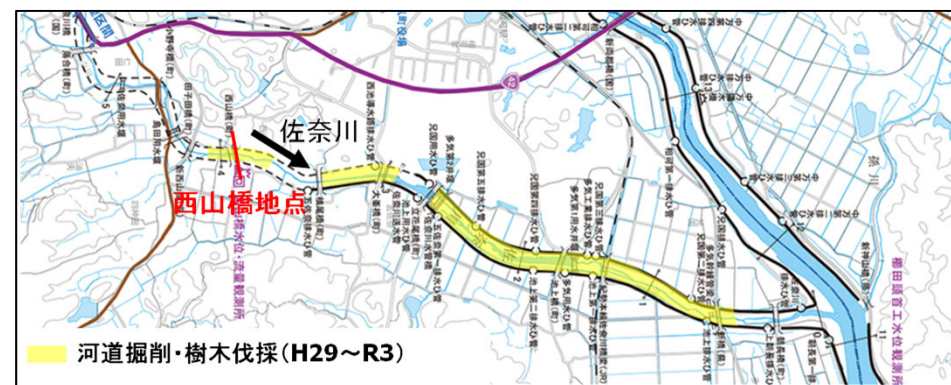
○今回出水による整備効果(水位低下効果)



○西山橋付近出水状況



○事業実施箇所(H29年度~)



宮川水系 勢田川の整備事業効果

- 台風第2号及び前線に伴う出水の影響により、勢田川流域(岡本雨量観測所)では令和5年6月2日に1時間最大雨量76mmを観測。
- 岡本水位観測所では、出動水位を超過。
- 勢田川では、「防災・減災、国土強靱化のための3か年緊急対策」等で河道掘削(H29~R4)を実施し、岡本地点(5.8k)で、最大で約0.2mの水位低下が図られ、避難判断水位の超過を回避した。

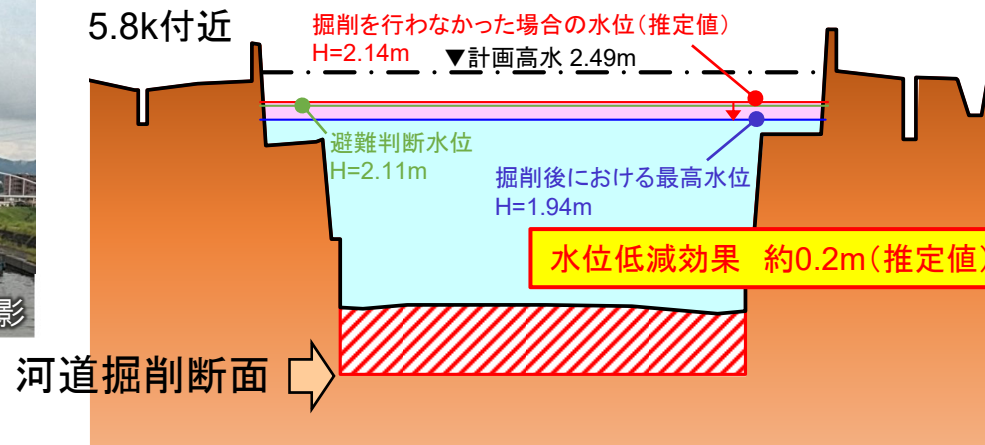
○位置図



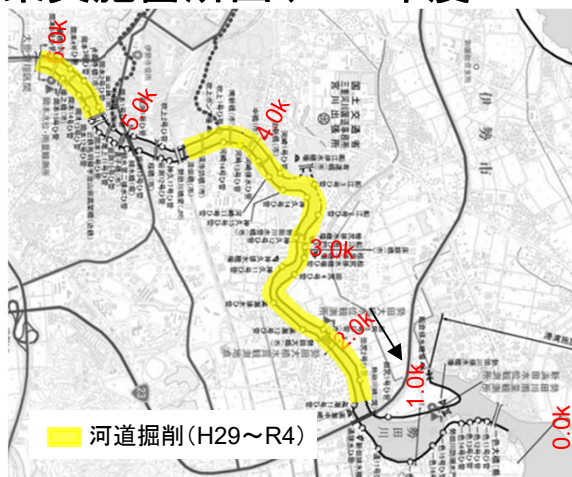
○事業実施状況



○今回出水による整備効果(勢田川5.8k)



○事業実施箇所図(H29年度~R4年度)



○勢田川岡本付近出水状況



※記載の水位・被害状況は、速報値であり、今後変更となる可能性があります

出水時の対応状況①

■令和5年6月2日から3日にかけて鈴鹿川水系安楽川、櫛田川水系佐奈川、宮川水系勢田川において、建設業者様のご協力のもと被害箇所等の早期発見や災害の拡大防止を目的に出水時巡視を行いました。

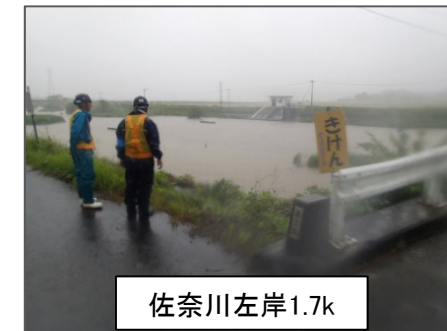
<出水時巡視>

河川名		巡視開始	巡視終了
鈴鹿川水系	安楽川	6/2 15:00	6/2 16:30 (異常無し)



安楽川右岸0.0k

河川名		巡視開始	巡視終了
櫛田川水系	佐奈川	6/2 11:00	6/2 12:20 (異常無し)
		6/3 8:30	6/3 12:25 (佐奈川左岸5.0k付近で 法崩れを確認)



佐奈川左岸1.7k

河川名		巡視開始	巡視終了
宮川水系	勢田川	6/2 15:00	6/2 17:45 (異常無し)
		6/3 5:50	6/3 8:30 (異常無し)



勢田川右岸3.6k

出水時の対応状況②

■台風第2号の影響による前線活動の活発化に伴う大雨により内水氾濫の恐れがあることから、2日の14時30分に排水ポンプ車(30m³/min)1台、照明車(10m)1台を伊勢市に派遣しました。



<派遣状況>

派遣先	実施状況	
南部東排水機場	① 6/2 16:10 現地到着(待機)	② 6/2 21:40 解除

直轄河川管理施設の稼働状況①

■ 櫛田川の洪水を安全に流下させるため、可動堰(余水吐及び堰の全開)の操作を行いました。
支川祓川への洪水流入を防止することにより、洪水の被害はありませんでした。

<櫛田可動堰の操作>

日付	時間	内容
6月2日(金)	18:25	全開操作完了
6月4日(日)	10:09	全閉操作完了



三重県へのリエゾン派遣状況

■ 三重県内の状況把握及び支援ニーズを積極的に把握し、円滑な支援活動を実施するため中部地方整備局から2名職員を派遣しました。

派遣先	派遣状況	
三重県庁	6/2 17:15 県庁到着(情報収集開始)	6/3 5:40 終了



防災本部において三重県内の情報を収集

予警報の発表状況・ホットライン実施状況

■予警の発表状況

○ 櫛田川水系佐奈川及び宮川水系勢田川において、水防警報と水位到達情報を発表。

・水防警報 : 3回※ ・水位到達情報 : 3回※ ※解除を除く発表回数

<水防警報>

河川名		観測所名	準備	出動	情報	解除
櫛田川水系	佐奈川	西山橋	① 6/2 11:10	② 6/2 22:40	—	③ 6/3 3:00
宮川水系	勢田川	岡本	① 6/2 14:30	—	—	② 6/3 3:00

<水位到達情報>

河川名		観測所名	注意報・警報	解除	注意報・警報	解除
櫛田川水系	佐奈川	西山橋	① 6/2 11:00 氾濫注意情報	② 6/2 19:10 解除	① 6/2 20:20 氾濫注意情報	② 6/3 3:00 解除
宮川水系	勢田川	岡本	① 6/2 14:30 氾濫注意情報	② 6/2 19:20 解除		

■ホットライン実施状況

○宮川水系勢田川において災害発生のリスクが高まったため伊勢市に対して事務所長よりホットラインを実施。

<ホットライン>

自治体名	実施状況		
伊勢市	① 6/2 14:23	② 6/2 15:15	③ 6/2 15:45

中部地方整備局 三重河川国道事務所

〒514-8502 津市広明町297

TEL : 059-229-2211(代)

<https://www.cbr.mlit.go.jp/mie/index.html>