

令和元年10月12日 台風第19号における 出水状況



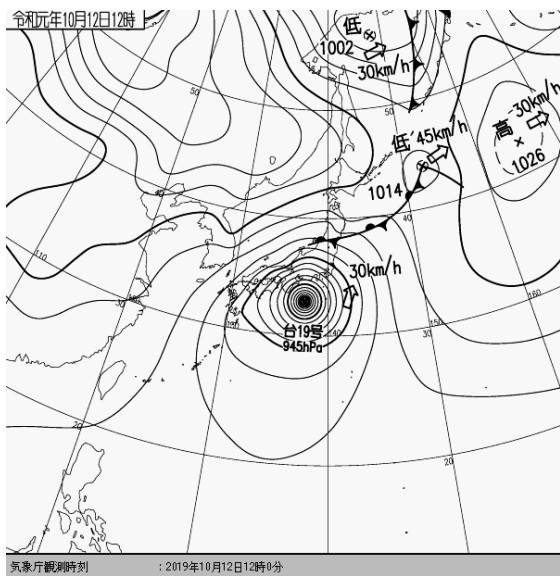
雲出川水系 中村川 右岸4.2k
島田橋水位観測所
12日 12:00頃

中部地方整備局
三重河川国道事務所

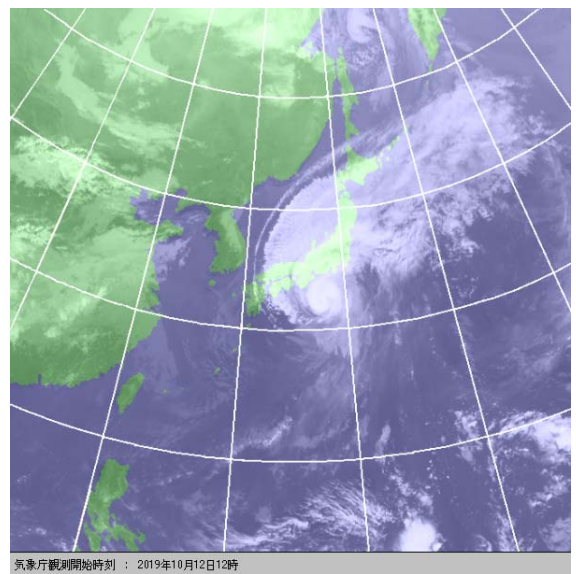
令和元年10月12日 雨量・水位状況

台風第19号の接近に伴い、三重県では11日の夜から12日にかけて、県内各地で大雨となった。

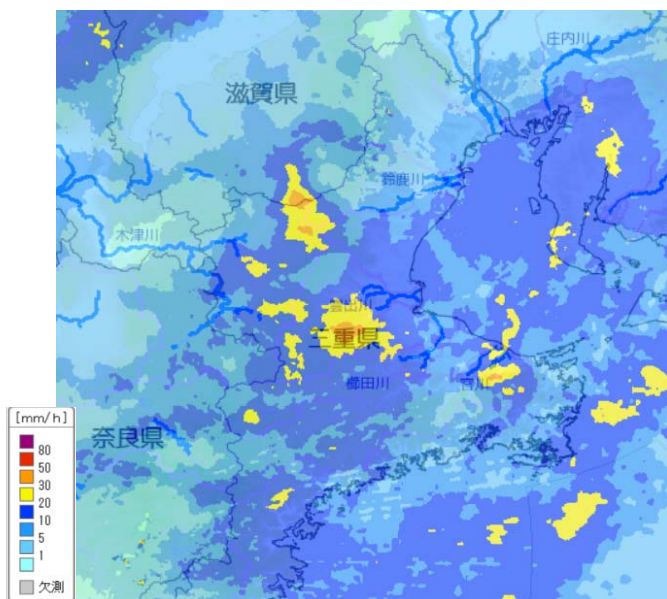
| | | |
|--------|----------------|----------------------|
| ○雲出川水系 | 川上雨量観測所(雲出川) | 総雨量323mm(時間最大27mm/h) |
| | 宇気郷雨量観測所(中村川) | 総雨量362mm(時間最大32mm/h) |
| ○櫛田川水系 | 波瀬雨量観測所(櫛田川) | 総雨量284mm(時間最大25mm/h) |
| | 相可雨量観測所(櫛田川) | 総雨量255mm(時間最大23mm/h) |
| ○宮川水系 | 岡本雨量観測所(勢田川) | 総雨量301mm(時間最大30mm/h) |
| | 高麗広雨量観測所(五十鈴川) | 総雨量623mm(時間最大67mm/h) |



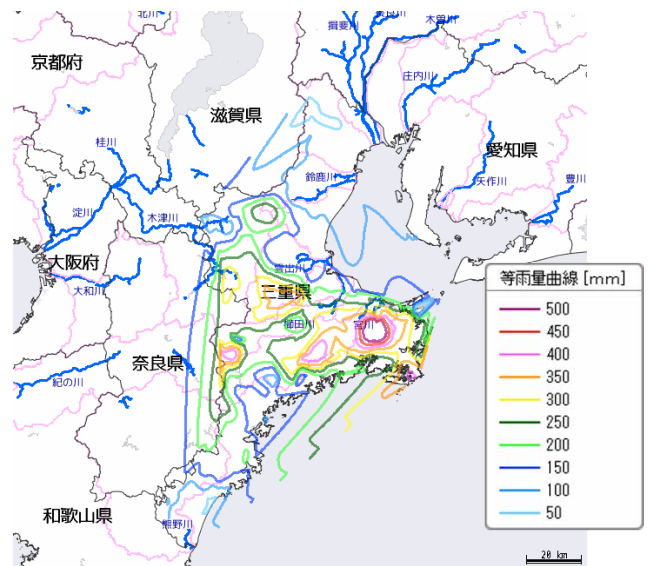
10月12日 12:00 実況天気図
出典:気象庁HP



10月12日 12:00 気象衛星画像
出典:気象庁HP



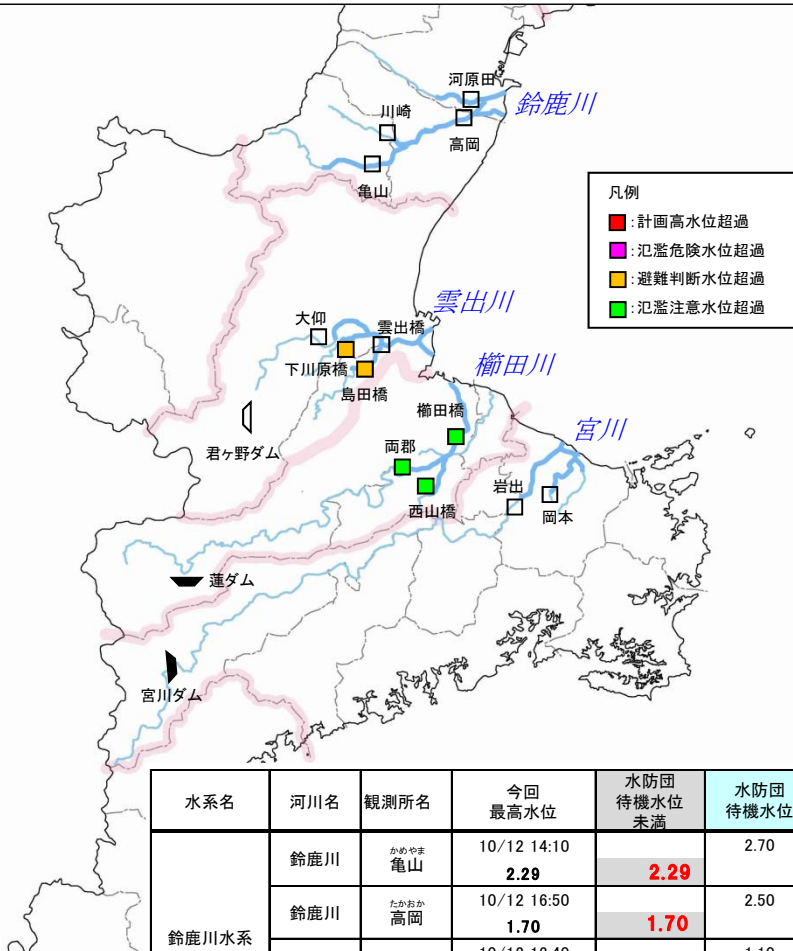
10月12日 12:00 レーダー雨量
出典:XRAINレーダー雨量



等雨量曲線図
10月11日18時～10月12日18時

三重四川 最高水位

- 雲出川水系 中村川 島田橋水位観測所において**避難判断水位**を超過。
- 波瀬川 下川原橋水位観測所において**避難判断水位**を超過。
- 櫛田川水系 櫛田川 両郡水位観測所において**氾濫注意水位**を超過。
- 櫛田橋水位観測所において**氾濫注意水位**を超過。
- 佐奈川 西山橋水位観測所において**氾濫注意水位**を超過。

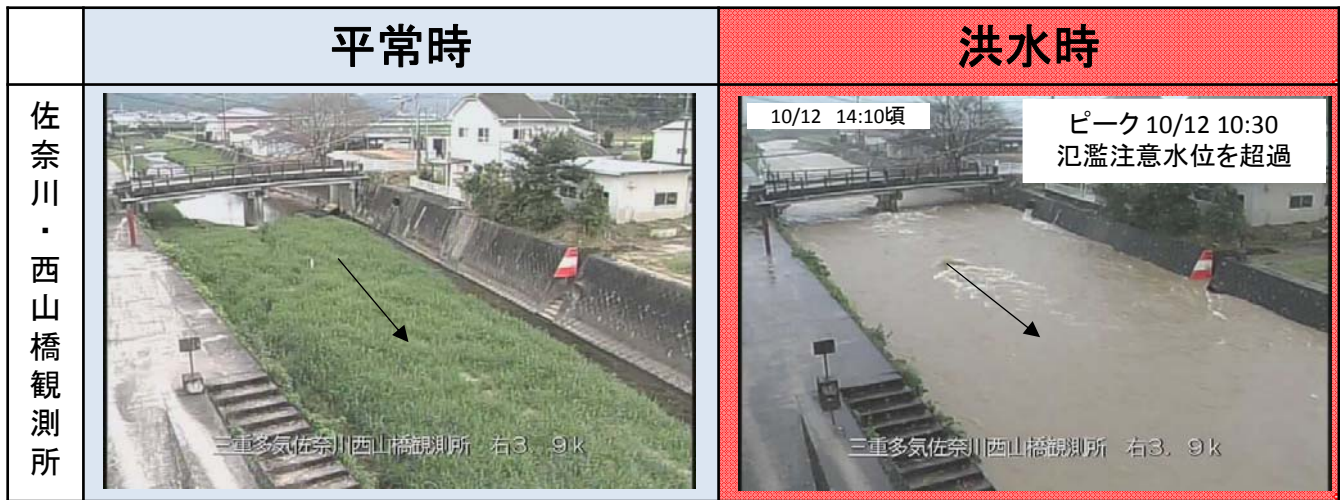


| 水系名 | 河川名 | 観測所名 | 今回最高水位 | 水防団待機水位未満 | 水防団待機水位 | 氾濫注意水位 | 出動水位 | 避難判断水位 | 氾濫危険水位 | 計画高水位 |
|-------|-----|--------------|-----------------------------|--------------|---------|--------|------|--------|--------|-------|
| 鈴鹿川水系 | 鈴鹿川 | かめやま 亀山 | 10/12 14:10 2.29 | 2.29 | 2.70 | 3.40 | 3.40 | 3.40 | 4.40 | 5.80 |
| | 鈴鹿川 | たかおか 高岡 | 10/12 16:50 1.70 | 1.70 | 2.50 | 3.60 | 3.60 | 3.60 | 4.40 | 7.25 |
| | 内部川 | かわらだ 河原田 | 10/12 12:40 0.63 | 0.63 | 1.10 | 1.90 | 1.90 | 1.90 | 2.50 | 4.17 |
| | 安楽川 | かわさき 川崎 | 10/12 13:00 -0.31 | -0.31 | 0.10 | 0.50 | 0.50 | 1.00 | 1.70 | 5.64 |
| 雲出川水系 | 雲出川 | おおのき 大仰 | 10/12 14:30 4.23 | | 4.00 | 4.70 | 4.70 | 4.80 | 5.10 | 6.16 |
| | 雲出川 | くもがせ 雲出橋 | 10/12 16:10 3.54 | | 3.00 | 3.70 | 4.00 | 5.00 | 5.40 | 6.74 |
| | 中村川 | しまだばし 島田橋 | 10/12 13:20 2.76 | | 1.50 | 2.30 | 2.50 | 2.50 | 2.80 | 3.88 |
| | 波瀬川 | しもがわらばし 下川原橋 | 10/12 15:00 2.26 | | 1.70 | 2.20 | 2.20 | 2.20 | 3.40 | 3.49 |
| 櫛田川水系 | 櫛田川 | りょうくん 両郡 | 10/12 17:00 4.22 | | 3.00 | 3.50 | 4.00 | 5.80 | 6.70 | 8.63 |
| | 櫛田川 | くしたばし 櫛田橋 | 10/12 17:30 3.62 | | 3.00 | 3.50 | 4.70 | 4.70 | 5.10 | 7.09 |
| | 佐奈川 | にしやまばし 西山橋 | 10/12 10:30 2.40 | | 1.60 | 2.00 | 2.40 | 2.70 | 3.20 | 3.27 |
| 宮川水系 | 宮川 | いわて 岩出 | 10/12 15:10 4.99 | | 4.20 | 5.00 | 6.10 | 7.20 | 8.20 | 9.61 |
| | 勢田川 | おかもと 岡本 | 10/12 9:10 2.55 | | 2.50 | 2.60 | 2.90 | 3.20 | 3.40 | 3.52 |

平常時と洪水時の状況 1/2

| | 平常時 | 洪水時 |
|-------------|--|--|
| 中村川・島田橋観測所 |  <p>三重松阪中村川島田橋観測所 右4.2k</p> | <p>10/12 14:10頃</p> <p>ピーク 10/12 13:20 避難判断水位を超過</p>  <p>三重松阪中村川島田橋観測所 右4.2k</p> |
| 波瀬川・下川原橋観測所 |  <p>雲出川水系波瀬川左岸3.8k 三重県津市一志町井関 下川原水位観測所</p> | <p>10/12 14:10頃</p> <p>ピーク 10/12 15:00 避難判断水位を超過</p>  <p>雲出川水系波瀬川左岸3.8k 三重県津市一志町井関 下川原水位観測所</p> |
| 櫛田川・両郡観測所 |  <p>三重多気櫛田川両郡観測所 右14.4k</p> | <p>10/12 17:40頃</p> <p>ピーク 10/12 17:00 氾濫注意水位を超過</p>  <p>三重多気櫛田川両郡観測所 右14.4k</p> |
| 櫛田川・櫛田橋観測所 |  <p>櫛田川水系櫛田川左岸7.8k 三重県松阪市櫛田町 櫛田橋水位・流量観測</p> | <p>10/12 17:50頃</p> <p>ピーク 10/12 17:30 氾濫注意水位を超過</p>  <p>櫛田川水系櫛田川左岸7.8k 三重県松阪市櫛田町 櫛田橋水位・流量観測</p> |

平常時と洪水時の状況 2/2



予警報等の発表状況

○ 雲出川水系・櫛田川水系において、水防警報と洪水予報・水位到達情報を発表。

・水防警報 : 6回※

・洪水予報・水位到達情報 : 5回※ ※解除を除く発表回数

■水防警報

| 河川名 | 観測所名 | 準備 | 出動 | 情報 | 解除 |
|-------|----------|---------------|---------------|----|---------------|
| 雲出川水系 | 中村川 島田橋 | ① 10/12 10:00 | ② 10/12 11:00 | — | ③ 10/12 19:10 |
| | 波瀬川 下川原橋 | — | ① 10/12 13:40 | — | ③ 10/12 18:00 |
| 櫛田川水系 | 櫛田川 両郡 | ① 10/12 13:20 | ② 10/12 16:10 | — | ③ 10/12 22:30 |
| | 佐奈川 西山橋 | ① 10/12 6:30 | — | — | ③ 10/12 18:00 |

■洪水予報・水位到達情報

洪水予報
 水位到達情報

| 河川名 | 観測所名 | 注意報・警報 | | | 解除 |
|-------|---------------|-------------------------|-------------------------|---|---------------------|
| 雲出川水系 | 中村川 島田橋 | ① 10/12 10:00 氾濫注意情報 | ② 10/12 11:00 氾濫警戒情報 | — | ③ 10/12 19:10 解除 |
| | 波瀬川 下川原橋 | — | ① 10/12 13:40 氾濫警戒情報 | — | ③ 10/12 18:00 解除 |
| 櫛田川水系 | 櫛田川 両郡 櫛田橋 | ① 10/12 13:20 氾濫注意情報 | — | — | ② 10/12 22:30 解除 |
| | 佐奈川 西山橋 | ① 10/12 6:20 氾濫注意情報 | — | — | ③ 10/12 18:00 解除 |

※10/15 14:00時点の発表状況 4

令和元年台風第19号での出水における事業の効果(雲出川水系中村川)

中村川における雲出川特定構造物改築事業と
下流部の河道掘削などにより、河川水位は、最大約**0.6m低下**

中村川では、平成14~24年度の雲出川特定構造物改築事業(近畿日本鉄道新中村川橋梁)や平成27年~30年度の下流部河道掘削などを実施したことにより、新中村川橋梁地点(三重県松阪市)では、**最大で約0.6mの水位低下効果**が図られたと推定されます。

◆位置図



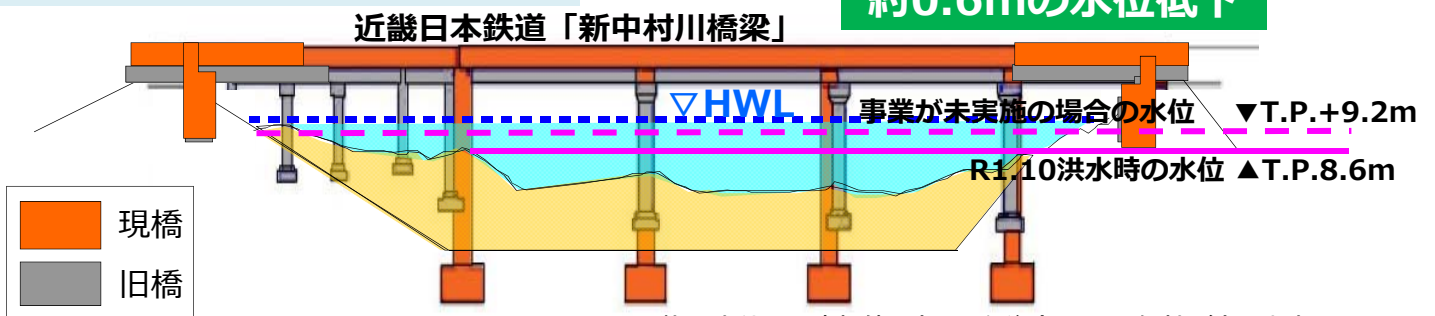
◆事業実施内容



河道掘削実施状況

◆今回出水による整備効果(水位低下効果)

約0.6mの水位低下



※記載の水位は、速報値であり、今後変更の可能性があります。

避難情報の発令状況

○ 各水系の避難情報の発令状況は、以下のとおり。
※ 直轄河川に関する発令状況のみを記載

■雲出川水系

| 市町村名 | 発令日時 | 発令内容 | 対象河川 |
|------|--------|------------------------|------|
| 津市 | 10月12日 | 14:10 避難準備・高齢者等避難開始 | 波瀬川 |
| | | 17:40 避難準備・高齢者等避難開始 解除 | |

■櫛田川水系

| 市町村名 | 発令日時 | 発令内容 | 対象河川 |
|------|--------|------------------------|------|
| 松阪市 | 10月12日 | 8:00 避難準備・高齢者等避難開始 | 全域 |
| | | 21:09 避難準備・高齢者等避難開始 解除 | |
| 多気町 | 10月12日 | 7:15 避難準備・高齢者等避難開始 | 全域 |
| | | 17:00 避難準備・高齢者等避難開始 解除 | |
| 明和町 | 10月12日 | 8:00 避難準備・高齢者等避難開始 | 全域 |
| | | 19:00 避難準備・高齢者等避難開始 解除 | |

■宮川水系

| 市町村名 | 発令日時 | 発令内容 | 対象河川 |
|------|--------|------------------------|------|
| 玉城町 | 10月12日 | 8:30 避難準備・高齢者等避難開始 | 全域 |
| | | 16:30 避難準備・高齢者等避難開始 解除 | |

リエゾン派遣の実施状況

○ 三重県、伊勢市・志摩市にリエゾン派遣を実施。

| 派遣先 | 派遣期間 | 派遣人数 |
|-----|--------------------------|--------|
| 三重県 | 10/12 9:35 ~ 10/13 12:30 | 1名(本局) |
| 伊勢市 | 10/12 9:00 ~ 21:30 | 1名 |
| 志摩市 | 10/12 9:55 ~ 10/13 7:10 | 1名 |

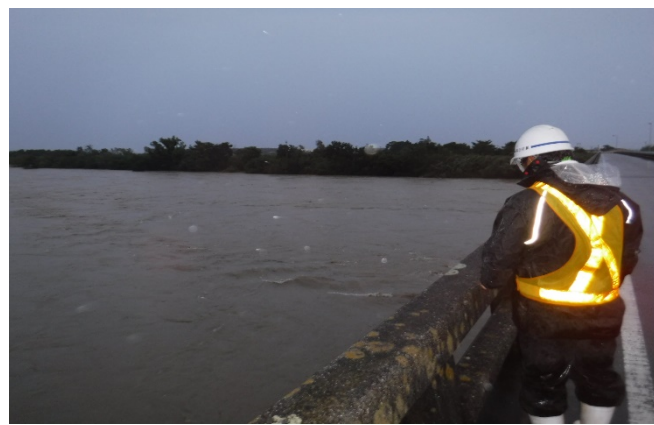
関係機関の連携

○ 今回の出水にあたり、消防団・建設事業者・測量事業者等の各機関が情報共有・連携し、出水対応を実施しました。

■河川巡視



櫛田川 新両郡橋



櫛田川 魚見橋

■水位・流量観測



中村川 島田橋



宮川 度会橋

■消防団巡視



櫛田川 松阪市消防団

直轄河川管理施設の稼働状況

○ 橿田川水系・宮川水系において河川管理施設を稼働。

■河川管理施設の稼働状況

| 水系 | 河川名 | 施設名 | 稼働期間 |
|-------|-----|---------|--------------------------|
| 橿田川水系 | 橿田川 | 橿田可動堰 | 10/12 10:30 ~10/14 14:00 |
| 宮川水系 | 勢田川 | 勢田川防潮水門 | 10/12 0:00 ~ 20:20 |
| | | 勢田川排水機場 | 10/12 0:00 ~ 20:20 |



橿田可動堰 開門中



勢田川防潮水門 閉鎖中
勢田川排水機場 排水中



勢田川防潮水門
勢田川排水機場 操作状況

直轄河川管理施設の被災状況

○ 橿田川の左岸1.2k付近において低水護岸ブロックの崩落(L=約50m)



橿田川 被災箇所



災害対策車両の派遣

○ 台風第19号に伴う降雨による道路冠水など内水氾濫の拡大を防ぐため、伊勢市、志摩市からの支援要請に基づき災害対策車両（排水ポンプ車）を派遣。

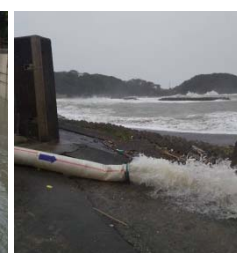
| 派遣先 | 派遣車両 | 現地到着 | 稼働状況 |
|---------|--------|--------------------------------|---------------------------|
| 伊勢市 汁谷川 | 排水ポンプ車 | 10/12 14:05 | 10/12 14:05 ~ 17:30 |
| 志摩市 大王町 | 排水ポンプ車 | 10/12 14:30(1台目) 22:20(2台目) | 10/12 15:25 ~ 10/13 7:00 |
| 志摩市 阿児町 | 排水ポンプ車 | 10/12 15:35 | 10/12 16:25 ~ 10/12 20:50 |



伊勢市汁谷川水門 排水状況



志摩市大王町 排水状況



東北地整(福島県)、関東地整(茨城県)への後方支援 (TEC-FORCE)

| 派遣先 | 派遣内容 | 派遣状況 |
|----------------|---------------------|---------|
| 東北地整 (福島県内) | 排水ポンプ車 2台 照明者 1台 | 10/15 ~ |
| 関東地整 (茨城県内) | 散水車 1台 | 10/16 ~ |



15日 東北地整に出発



16日 関東地整に出発

中部地方整備局 三重河川国道事務所
〒514-8502 津市広明町297
TEL: 059-229-2211(代)
<http://www.cbr.mlit.go.jp/mie/index.html>