

第1報  
平成30年7月30日

平成30年7月28日～29日  
台風第12号における三重四川の出水状況



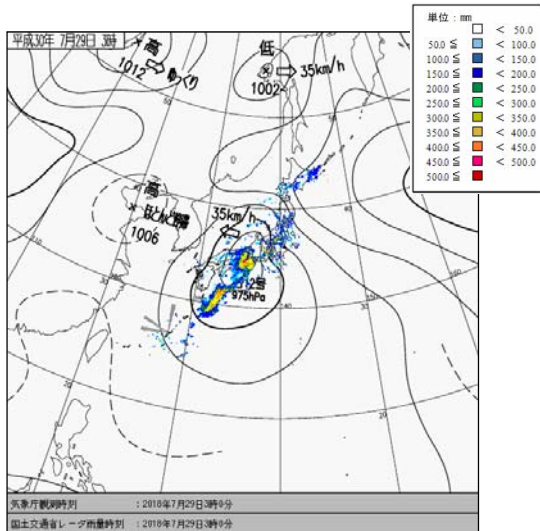
雲出川水系 中村川 右岸4.2k  
島田橋観測所  
29日 2:50頃

中部地方整備局  
三重河川国道事務所

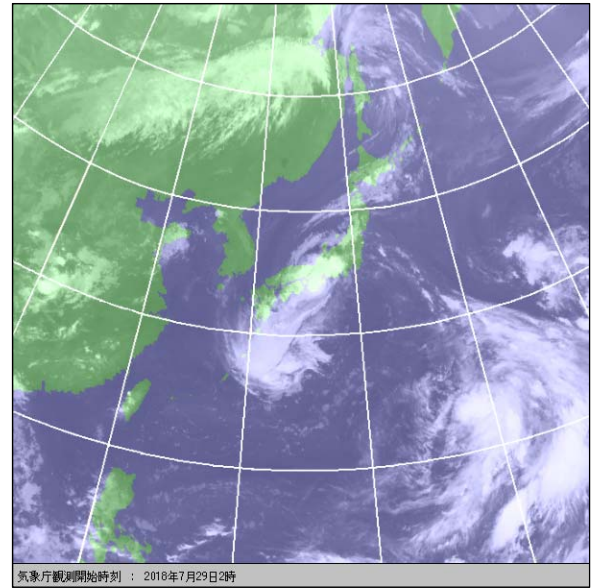
# 平成30年7月 台風第12号雨量・水位状況

台風第12号の接近により、三重県では29日深夜に、県内各地で大雨となった。

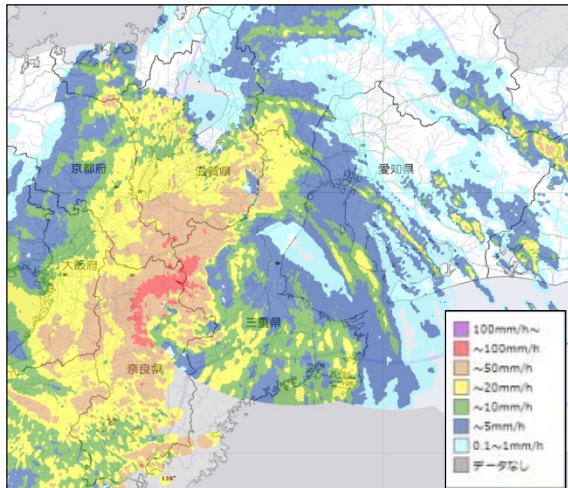
- 鈴鹿川水系 坂下雨量観測所にて総雨量114mm(時間最大30mm/h)
- 雲出川水系 宇気郷雨量観測所にて総雨量182mm(時間最大59mm/h)
- 櫛田川水系 田引雨量観測所にて総雨量141mm(時間最大61mm/h)
- 宮川水系 柳原雨量観測所にて総雨量157mm(時間最大77mm/h)



7月29日 3:00 実況天気図  
出典:統一河川情報



7月29日 2:00 気象衛星画像  
出典:統一河川情報

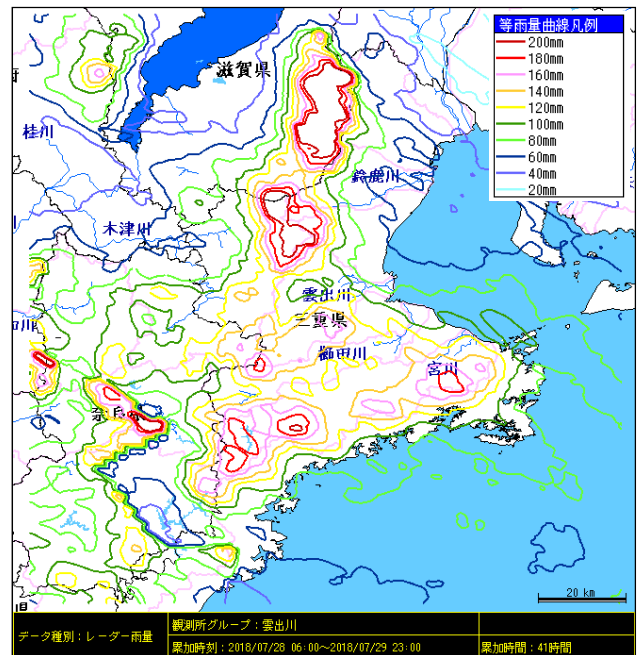


7月29日 2:00 レーダー雨量  
出典:XRAINレーダー雨量

### 主な地点の降水量

水系名	河川名	雨量観測所	総雨量 (mm)	時間最大 (mm/h)
		(国)		
鈴鹿川	鈴鹿川	坂下	114	30
雲出川	中村川	宇気郷	182	59
櫛田川	櫛田川	田引	141	61
宮川	宮川	柳原	157	77

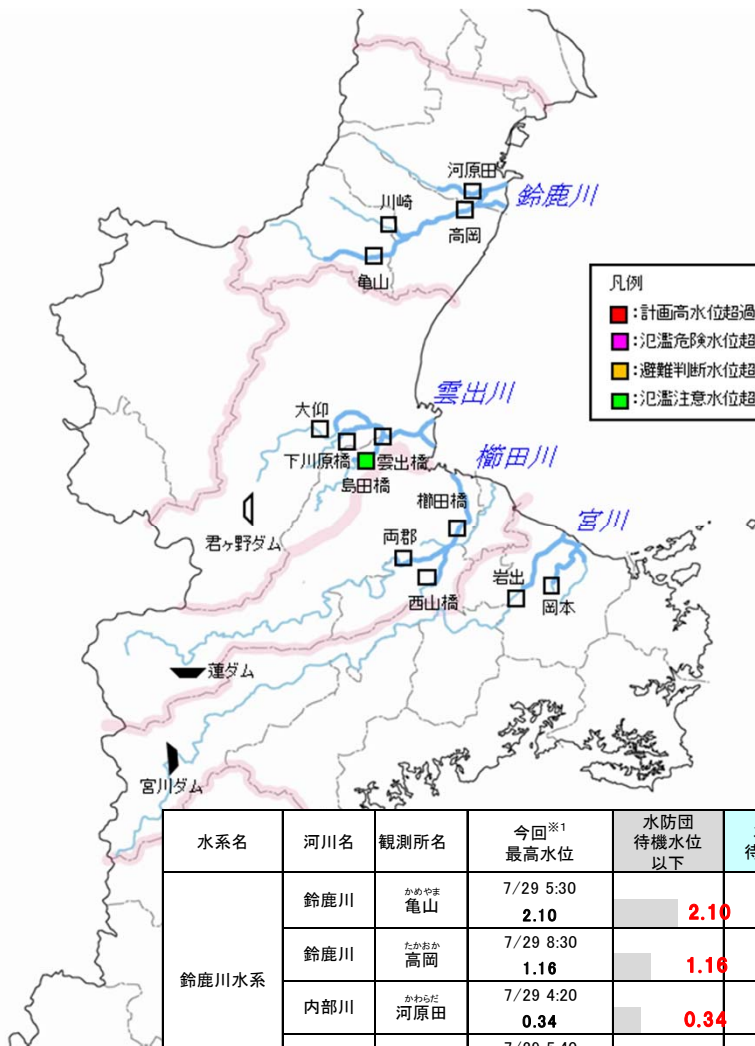
観測値は速報値 7月28日~29日



等雨量曲線図  
7月28日6時~29日23時  
出典:統一河川情報

# 三重四水 最高水位

○ 鈴鹿川、雲出川、櫛田川、宮川の四水系の基準地点(13地点)の内、**1地点**(雲出川水系 中村川 島田橋水位観測所)において**氾濫注意水位を超過**。



水系名	河川名	観測所名	今回※1 最高水位	水防団 待機水位 以下	水防団 待機水位	氾濫 注意水位	出動水位	避難 判断水位	氾濫 危険水位	計画 高水位
鈴鹿川水系	鈴鹿川	かぬやま 亀山	7/29 5:30 <b>2.10</b>	2.10	2.70	3.40	3.40	3.40	4.40	5.80
	鈴鹿川	たかおか 高岡	7/29 8:30 <b>1.16</b>	1.16	2.50	3.60	3.60	3.60	4.40	7.25
	内部川	かわらだ 河原田	7/29 4:20 <b>0.34</b>	0.34	1.10	1.90	1.90	1.90	2.50	4.17
	安楽川	かわさき 川崎	7/29 5:40 <b>-0.11</b>	-0.11	0.10	0.50	0.50	1.00	1.70	5.64
雲出川水系	雲出川	おおのき 大仰	7/29 4:30 <b>3.27</b>	3.27	4.00	4.70	4.70	4.80	5.10	6.16
	雲出川	くもずばし 雲出橋	7/29 6:10 <b>2.40</b>	2.40	3.00	3.70	4.00	5.00	5.40	6.74
	中村川	しまだばし 島田橋	7/29 2:50 <b>2.35</b>	2.35	1.50	2.30	2.50	2.50	2.80	3.88
	波瀬川	しもがわらばし 下川原橋	7/29 2:50 <b>1.73</b>	1.73	1.70	2.20	2.20	2.20	3.40	3.49
櫛田川水系	櫛田川	りょうぐん 両郡	7/29 8:50 <b>2.23</b>	2.23	3.00	3.50	4.00	5.80	6.70	8.63
	櫛田川	くしだばし 櫛田橋	7/29 9:40 <b>1.18</b>	1.18	3.00	3.50	4.70	4.70	5.10	7.09
	佐奈川	にしやまばし 西山橋	7/29 1:20 <b>1.95</b>	1.95	1.60	2.00	2.40	2.70	3.20	3.27
宮川水系	宮川	いわで 岩出	7/29 5:00 <b>1.05</b>	1.05	4.20	5.00	6.10	7.20	8.20	9.61
	勢田川	おかもと 岡本	7/29 5:30 <b>2.38</b>	2.38	2.50	2.60	2.90	3.20	3.40	3.52

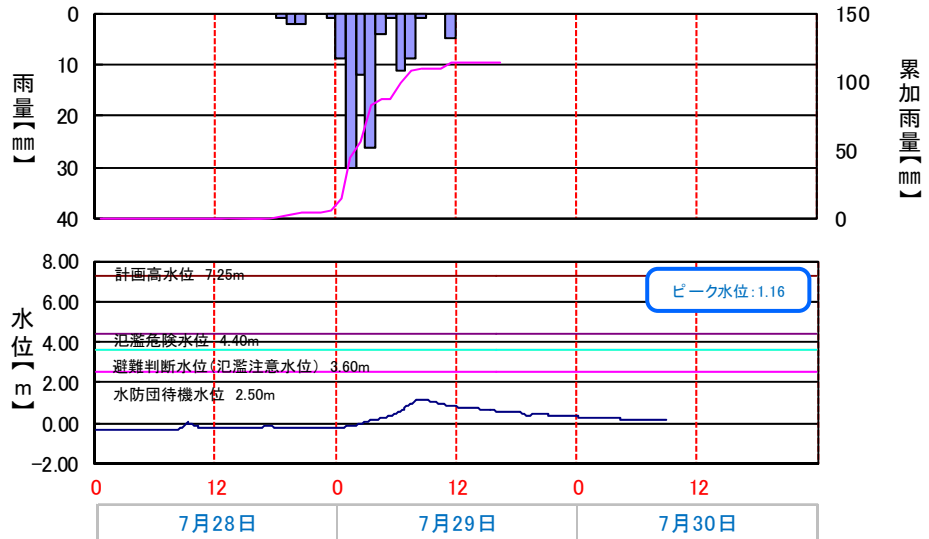
※1 今回最高水位は速報値(10分単位)

# 鈴鹿川水系の雨量・水位状況

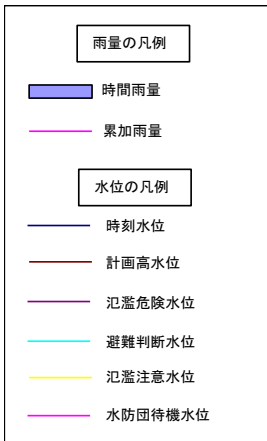
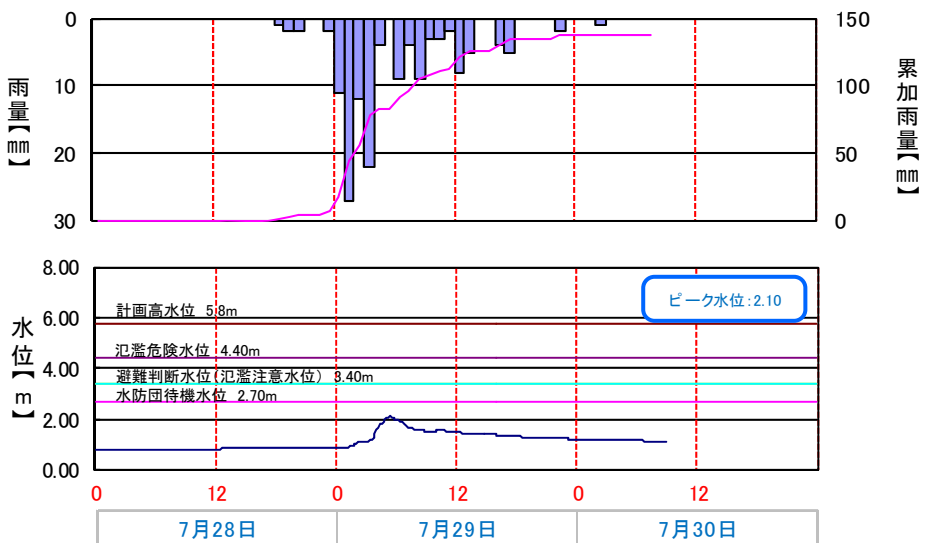
- 鈴鹿川 高岡水位観測所：水防団待機水位以下。
- // 亀山水位観測所：水防団待機水位以下。

## <鈴鹿川>

観測所名  
さかした  
坂下



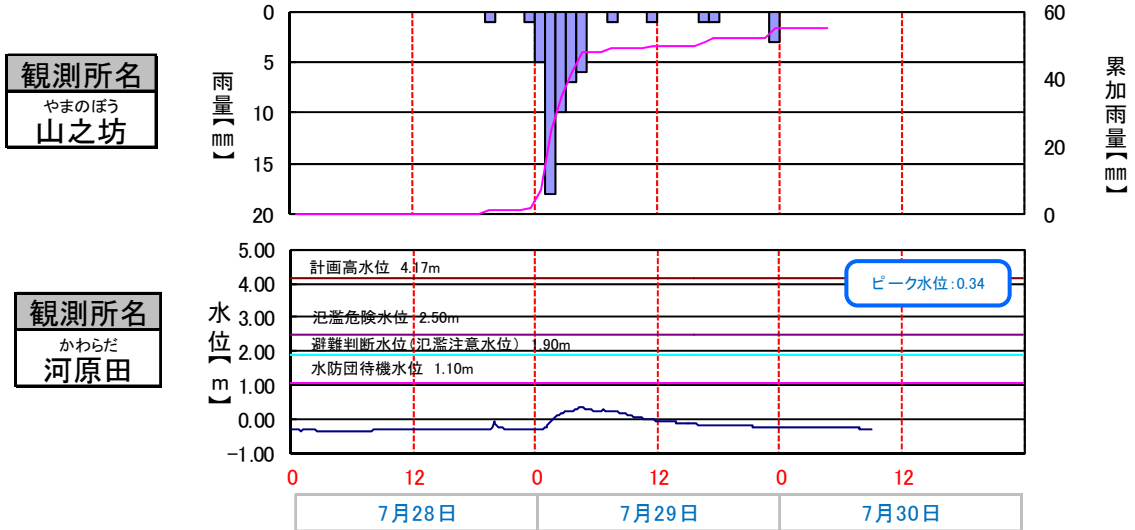
観測所名  
かぶと  
加太



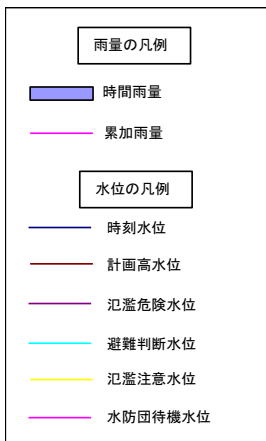
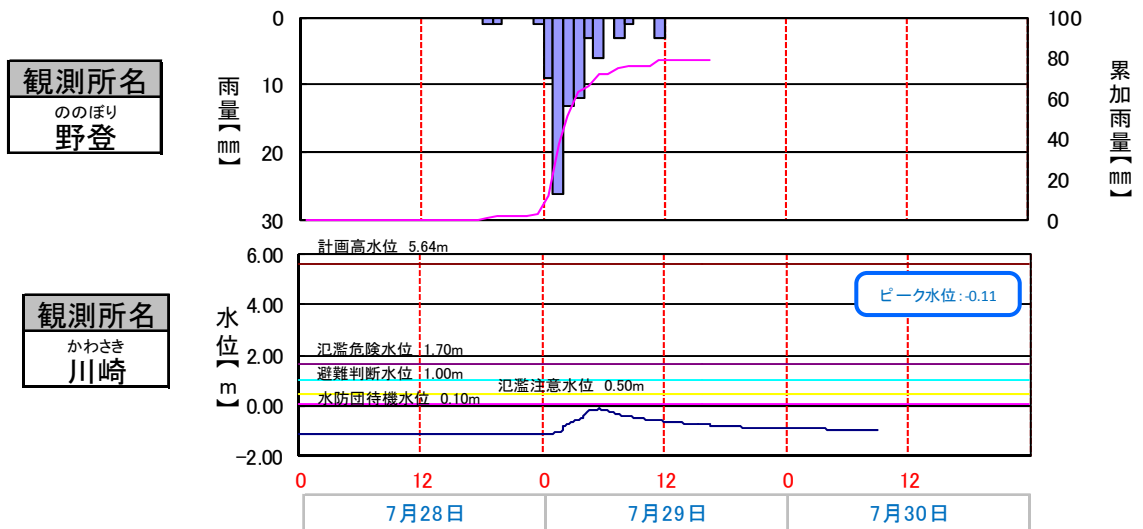
# 鈴鹿川水系の雨量・水位状況

- 内部川 河原田水位観測所：水防団待機水位以下。
- 安楽川 川崎水位観測所：水防団待機水位以下。

## <内部川>



## <安楽川>

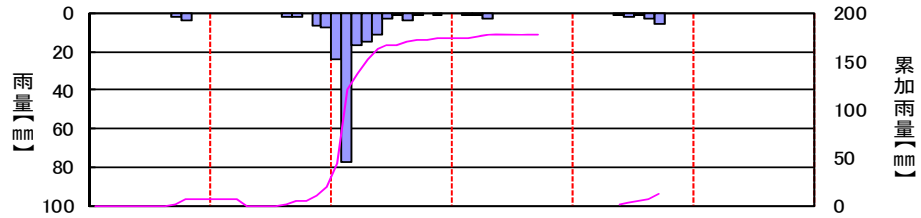


# 雲出川水系の雨量・水位状況

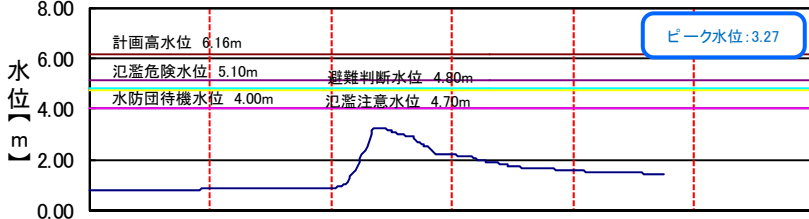
- 雲出川 大仰水位観測所 : 水防団待機水位以下。
- // 雲出橋水位観測所 : 水防団待機水位以下。

## <雲出川>

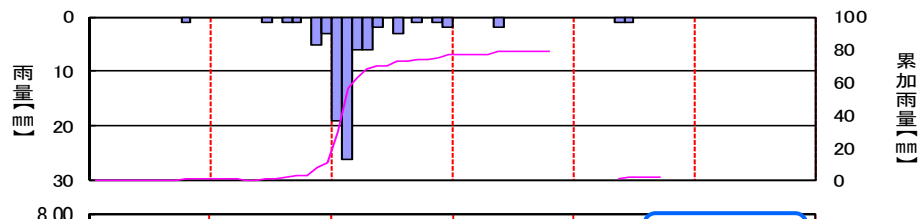
観測所名  
かわかみ  
川上



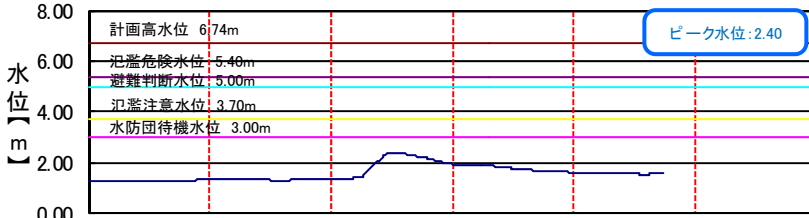
観測所名  
おおのき  
大仰



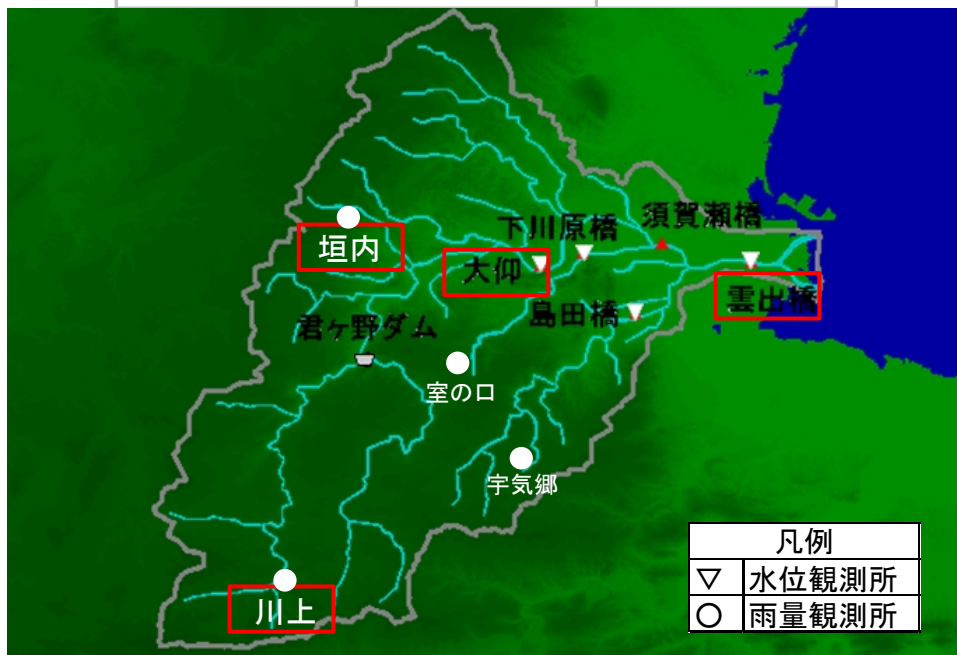
観測所名  
かいと  
垣内



観測所名  
くもずばし  
雲出橋



雨量の凡例	
	時間雨量
	累加雨量
水位の凡例	
	時刻水位
	計画高水位
	氾濫危険水位
	避難判断水位
	氾濫注意水位
	水防団待機水位



凡例	
	水位観測所
	雨量観測所

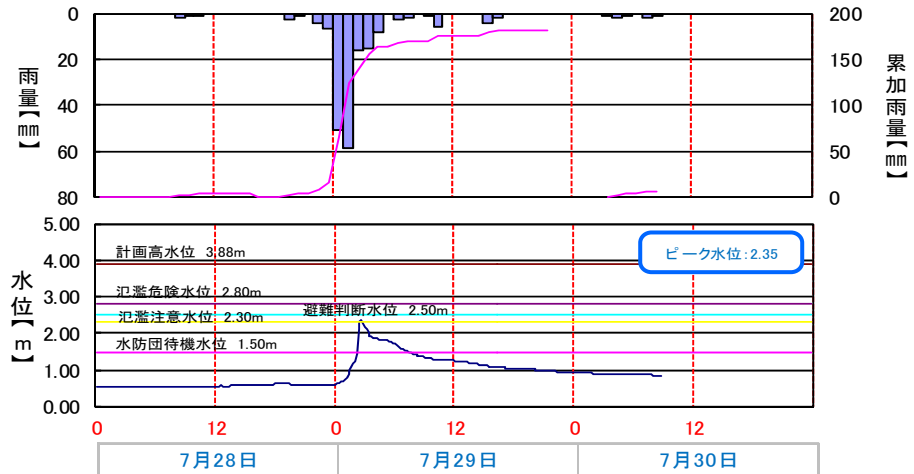
# 雲出川水系の雨量・水位状況

- 中村川 島田橋水位観測所 : 水防団待機水位超過し、さらに氾濫注意水位を超過。
- 波瀬川 下川原橋水位観測所 : 水防団待機水位を超過。

## <中村川>

観測所名  
うきさと  
宇気郷

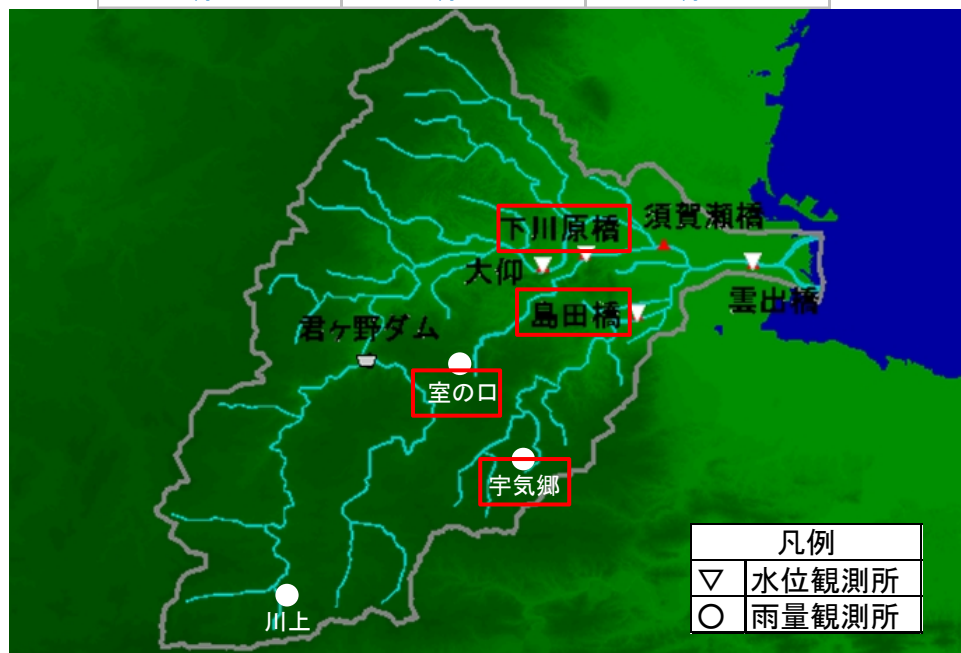
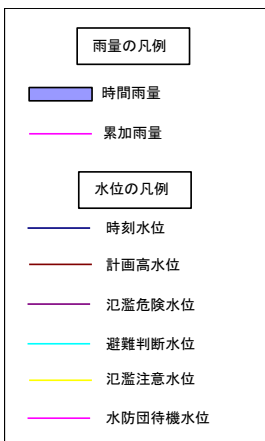
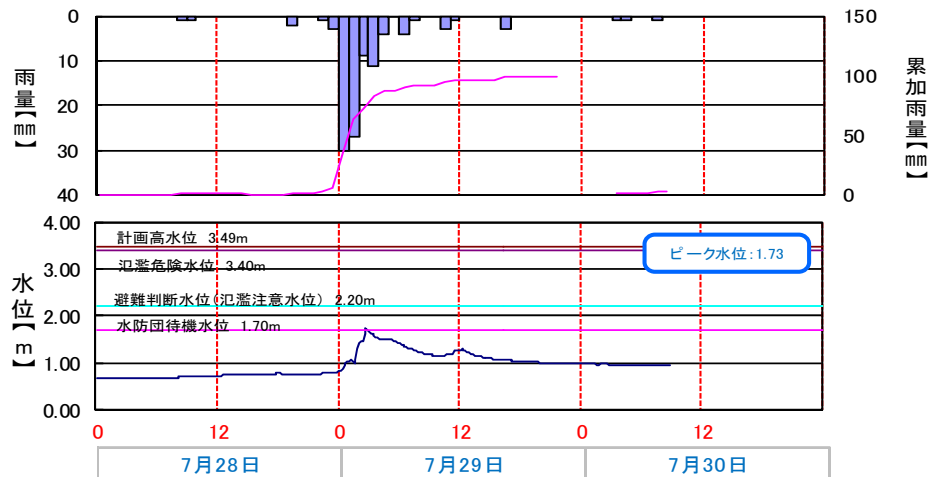
観測所名  
しまだばし  
島田橋



## <波瀬川>

観測所名  
むろのぐち  
室の口

観測所名  
しもがわらばし  
下川原橋

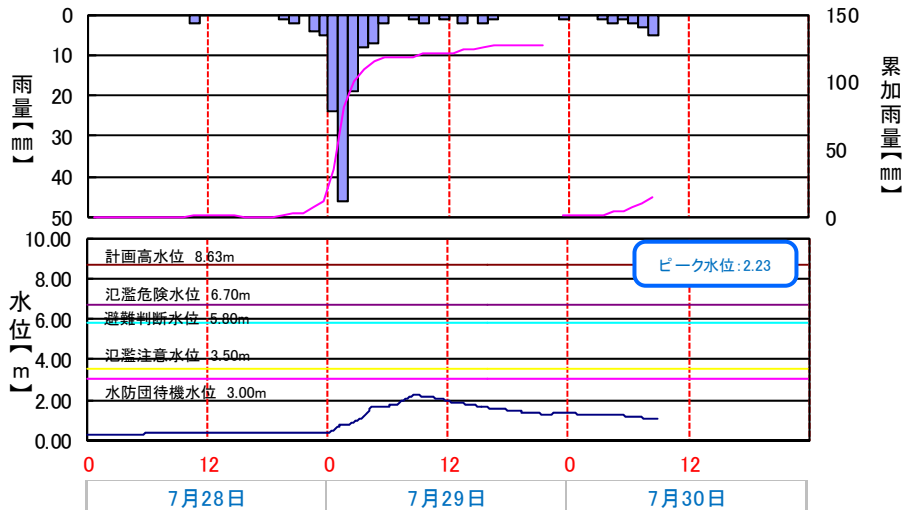


# 櫛田川水系の雨量・水位状況

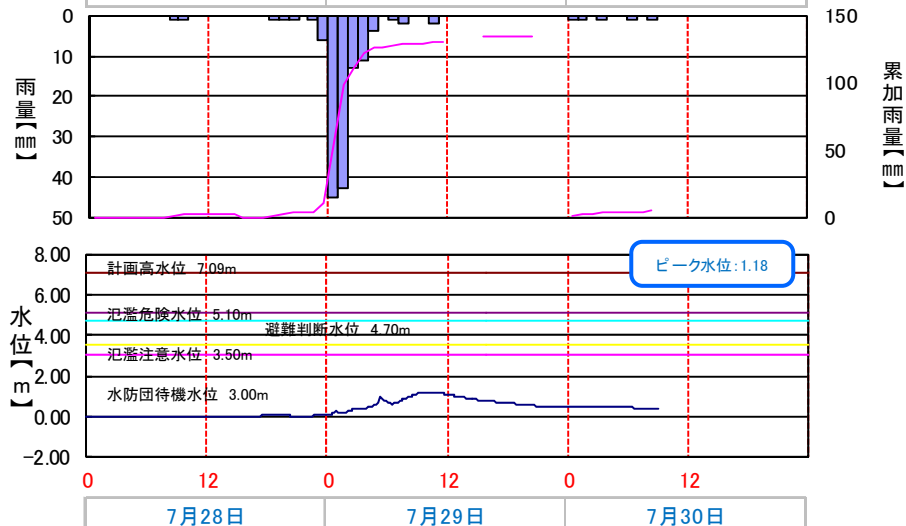
- 櫛田川 両郡水位観測所 : 水防団待機水位以下。
- 〃 櫛田橋水位観測所 : 水防団待機水位以下。

## <櫛田川>

観測所名  
はぜ  
波瀬



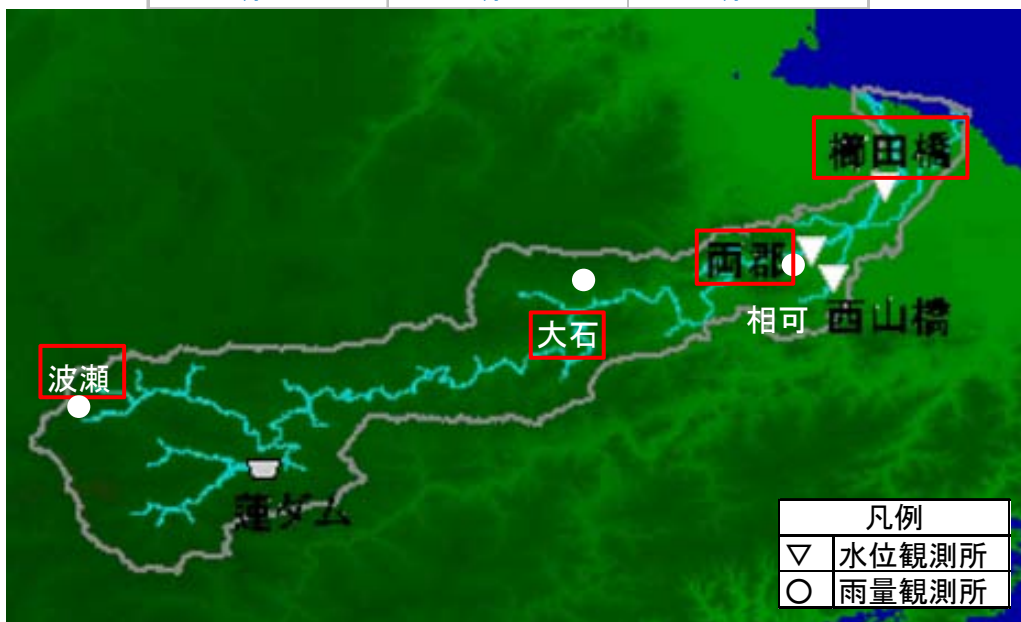
観測所名  
りょうぐん  
両郡



観測所名  
おいし  
大石

観測所名  
くしだばし  
櫛田橋

雨量の凡例	
	時間雨量
	累加雨量
水位の凡例	
	時刻水位
	計画高水位
	氾濫危険水位
	避難判断水位
	氾濫注意水位
	水防団待機水位



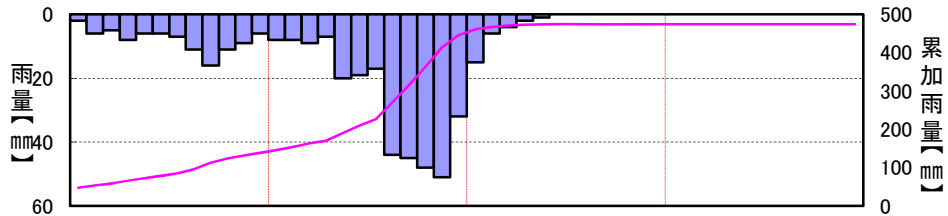


# 櫛田川水系の雨量・水位状況

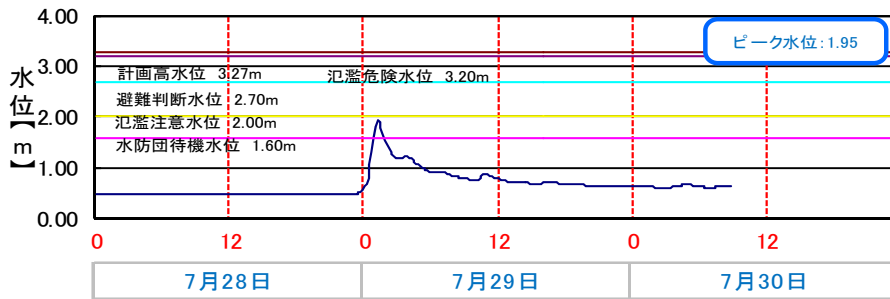
- 佐奈川 西山橋水位観測所 : 水防団待機水位を超過。

## <佐奈川>

観測所名  
おうか  
相可



観測所名  
にしやまばし  
西山橋



雨量の凡例	
	時間雨量
	累加雨量
水位の凡例	
	時刻水位
	計画高水位
	氾濫危険水位
	避難判断水位
	氾濫注意水位
	水防団待機水位

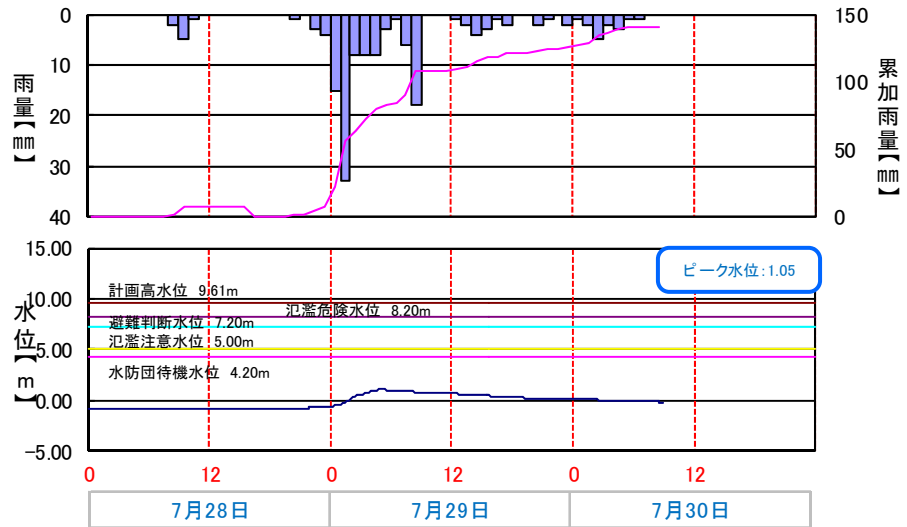


# 宮川水系の雨量・水位状況

- 宮川 岩出水位観測所：水防団待機水位以下。
- 勢田川 岡本水位観測所：水防団待機水位以下。

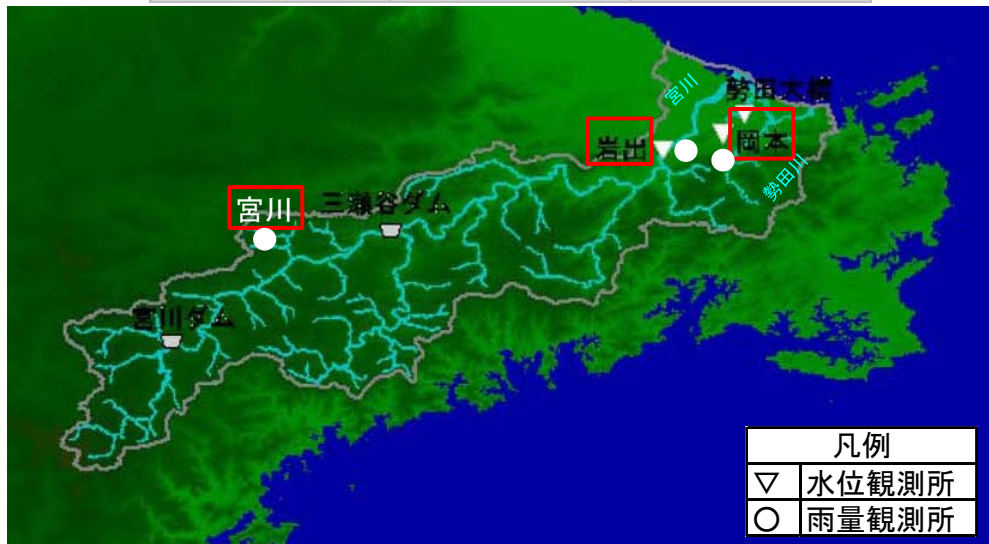
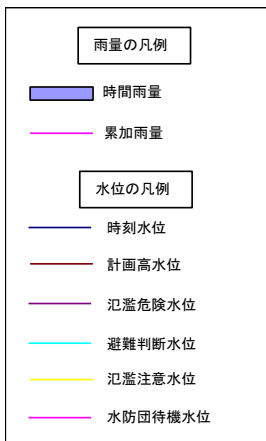
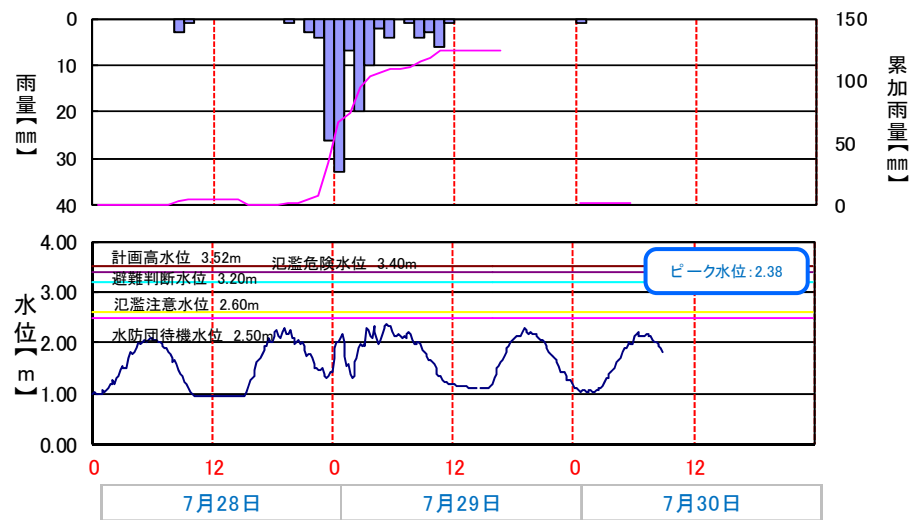
## <宮川>

観測所名  
みやがわ  
宮川









## <勢田川>

観測所名  
おかもと  
岡本



# 平常時と洪水時の状況

	平常時	洪水時
鈴鹿川・亀山観測所	<p>2018.07.27 23:58</p>  <p>鈴鹿川水系鈴鹿川右岸22.8k 三重県亀山市野村海本町 亀山観測所</p>	<p>2018.07.29 05:28</p> <p>ピークは29日5:30</p>  <p>鈴鹿川水系鈴鹿川右岸22.8k 三重県亀山市野村海本町 亀山観測所</p>
鈴鹿川・高岡観測所	<p>2018.07.28 04:59</p>  <p>鈴鹿川水系鈴鹿川右岸6.4k 三重県鈴鹿市一ノ宮町 高岡観測所</p>	<p>2018.07.29 09:55</p> <p>ピークは29日8:30</p>  <p>鈴鹿川水系鈴鹿川右岸6.4k 三重県鈴鹿市一ノ宮町 高岡観測所</p>
内部川・河原田観測所	<p>2018.07.28 04:56</p>  <p>鈴鹿川水系内部川右岸2.0k 三重県四日市市河原田町 河原田観測所</p>	<p>2018.07.29 04:17</p> <p>ピークは29日4:20</p>  <p>鈴鹿川水系内部川右岸2.0k 三重県四日市市河原田町 河原田観測所</p>
安楽川・川崎観測所	<p>2018.07.28 04:56</p>  <p>鈴鹿川水系安楽川左岸3.0k 三重県亀山市田村町 川崎観測所</p>	<p>2018.07.29 05:36</p> <p>ピークは29日5:40</p>  <p>鈴鹿川水系安楽川左岸3.0k 三重県亀山市田村町 川崎観測所</p>

# 平常時と洪水時の状況

	平常時	洪水時
雲出川・雲出橋観測所	<p>2018. 07. 28 07:59</p>  <p>雲 3.9 右 雲出橋観測所</p>	<p>2018. 07. 29 05:14</p> <p>ピークは29日6:10</p>  <p>雲 3.9 右 雲出橋観測所</p>
雲出川・大仰観測所	<p>2018. 07. 28 04:59</p>  <p>雲出川水系雲出川右岸17.6k 三重県津市一志町大仰 大仰水位流量観測所</p>	<p>2018. 07. 29 01:09</p> <p>ピークは29日4:30</p>  <p>雲出川水系雲出川右岸17.6k 三重県津市一志町大仰 大仰水位流量観測所</p>
中村川・島田橋観測所	<p>2018. 07. 28 04:56</p>  <p>三重松阪中村川島田橋観測所 右4.2k</p>	<p>2018. 07. 29 02:44</p> <p>ピークは29日2:50 氾濫注意水位を超過</p>  <p>三重松阪中村川島田橋観測所 右4.2k</p>
波瀬川・下川原観測所	<p>2018. 07. 28 04:55</p>  <p>雲出川水系波瀬川左岸3.8k 三重県津市一志町井関 下川原水位観測所</p>	<p>2018. 07. 29 02:44</p> <p>ピークは29日2:50</p>  <p>雲出川水系波瀬川左岸3.8k 三重県津市一志町井関 下川原水位観測所</p>

# 平常時と洪水時の状況

	平常時	洪水時
榑田川・両郡観測所	2018.07.28 04:58  三重多気榑田川両郡観測所 右14.4k	2018.07.29 08:48 ピークは29日8:50  三重多気榑田川両郡観測所 右14.4k
榑田川・榑田橋観測所	2018.07.28 05:00  榑田川水系榑田川左岸7.8k 三重県松阪市榑田町 榑田橋水位・流量観測	2018.07.29 09:39 ピークは29日9:40  榑田川水系榑田川左岸7.8k 三重県松阪市榑田町 榑田橋水位・流量観測
佐奈川・西山橋観測所	2018.07.28 04:57  三重多気佐奈川西山橋観測所 右3.9k	2018.07.29 01:18 ピークは29日1:20  三重多気佐奈川西山橋観測所 右3.9k

# 平常時と洪水時の状況

	平常時	洪水時
宮川・岩出観測所	<p>2018.07.28 04:58</p>  <p>三重伊勢宮川岩出観測所 左11.6k</p>	<p>2018.07.29 05:00</p> <p>ピークは29日5:00</p>  <p>三重伊勢宮川岩出観測所 左11.6k</p>
勢田川・岡本観測所	<p>2018.07.28 05:00</p>  <p>三重伊勢勢田川左5.7k 三重県伊勢市岡本 岡本観測所</p>	<p>2018.07.29 05:27</p> <p>ピークは29日5:30</p>  <p>三重伊勢勢田川左5.7k 三重県伊勢市岡本 岡本観測所</p>

# 平成30年台風第12号での出水における事業の効果(雲出川水系中村川)

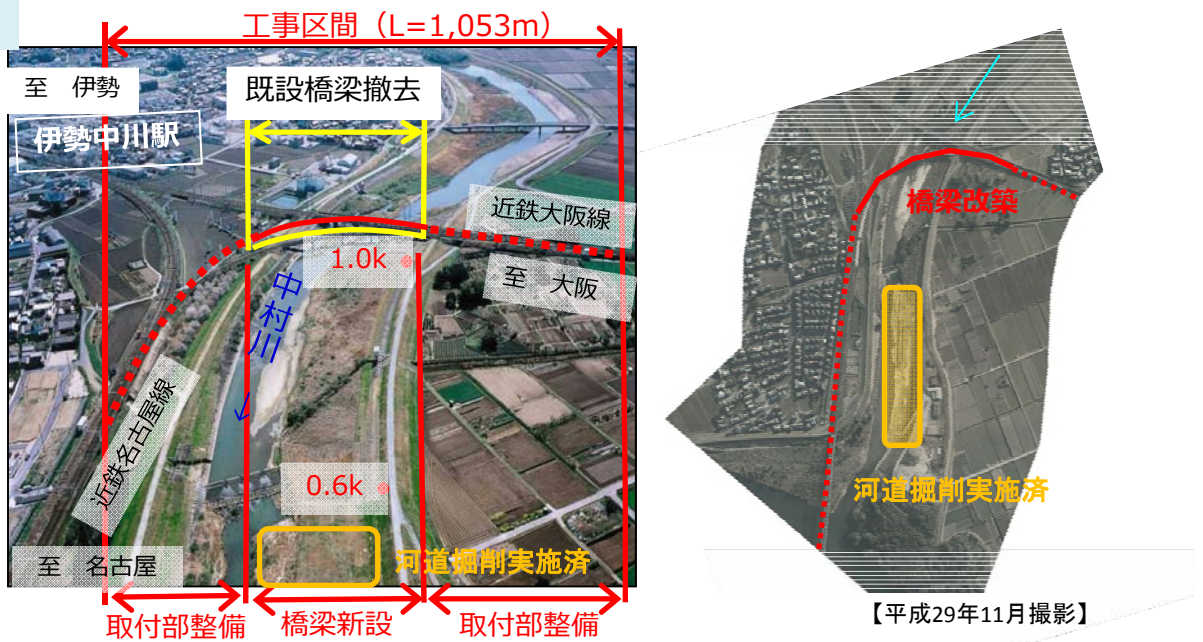
中村川における雲出川特定構造物改築事業と  
下流部の河道掘削などにより、河川水位は、最大約0.9m低下

中村川では、平成14～24年度に雲出川特定構造物改築事業(近畿日本鉄道新中村川橋梁)や下流部の河道掘削などを実施したことにより、新中村川橋梁地点(三重県松阪市)では、**最大で約0.9mの水位低下効果**が図られたと推定されます。

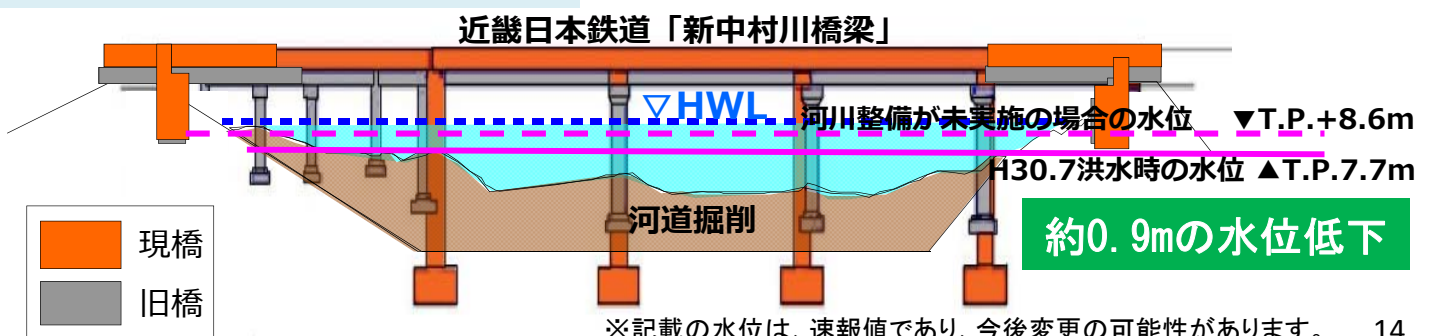
## ◆位置図



## ◆事業実施内容



## ◆今回出水による整備効果(水位低下効果)



※記載の水位は、速報値であり、今後変更の可能性があります。 14

# 平成30年台風第12号での出水における事業の効果(宮川水系勢田川)

勢田川における激甚災害対策特緊急事業(河道拡幅・築堤)により、  
河川水位は、最大約0.5m低下

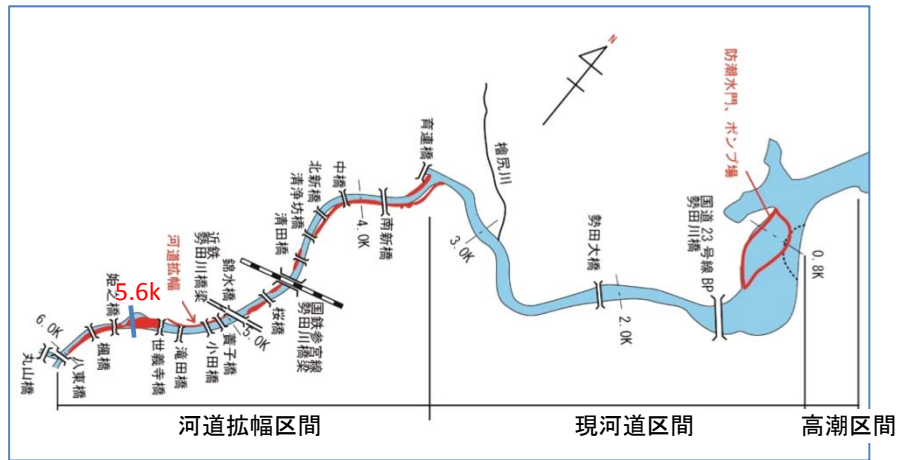
勢田川では、S49年7月に甚大な浸水被害を受けたことにより、S51年～S57年度において、激甚災害対策特別緊急事業として河道拡幅や築堤を実施しました。

事業を実施したことにより、勢田川5.6kの岡本水位観測所地点(三重県伊勢市)では、最大で約0.5mの水位低下効果が図られたと推定されます。

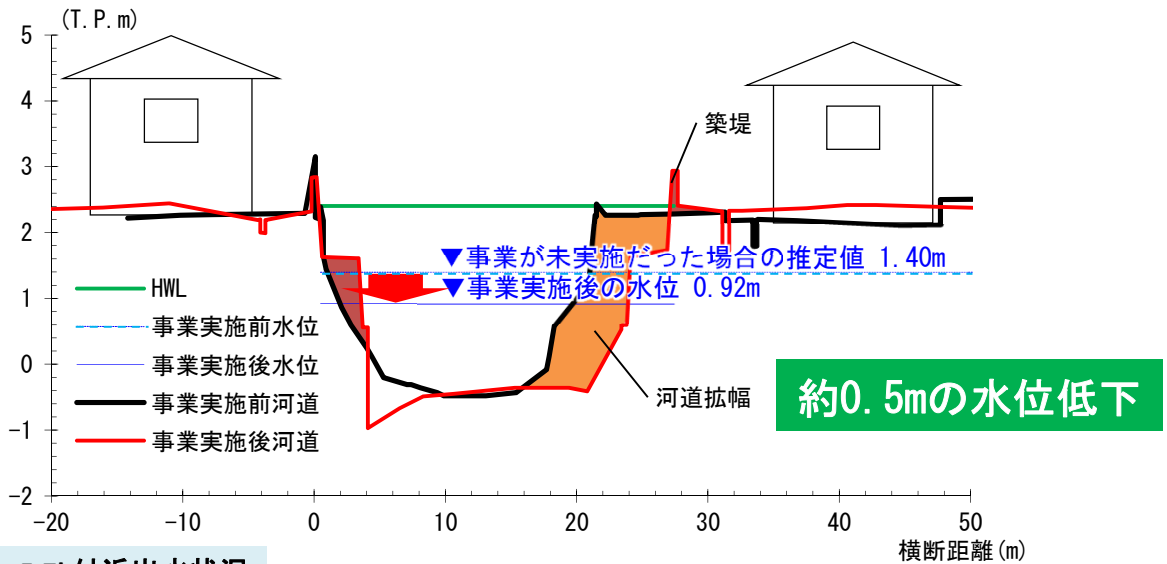
## ◆位置図



## ◆事業実施内容(S51年～S57年)



## ◆今回出水による水位低下効果(勢田川5.6k)



## ◆勢田川 5.7k付近出水状況

平常時

7月28日  
11時55分撮影



出水時

7月29日  
1時4分撮影



※記載の水位は、速報値であり、今後変更の可能性があります。



# 平成29年10月の台風第21号を踏まえた、浸水被害軽減対策

① 危機管理型水位計を勢田川左岸5.8k付近に設置、観測体制の充実を図りました。

危機管理型水位計とは、革新的河川技術(管理)プロジェクトにより開発した、洪水時の観測に特化した水位計です。

洪水時の観測に特化すること、携帯通信網を利用すること、汎用部品を活用することにより、大幅にコストダウン・サイズダウンを図ったものです。

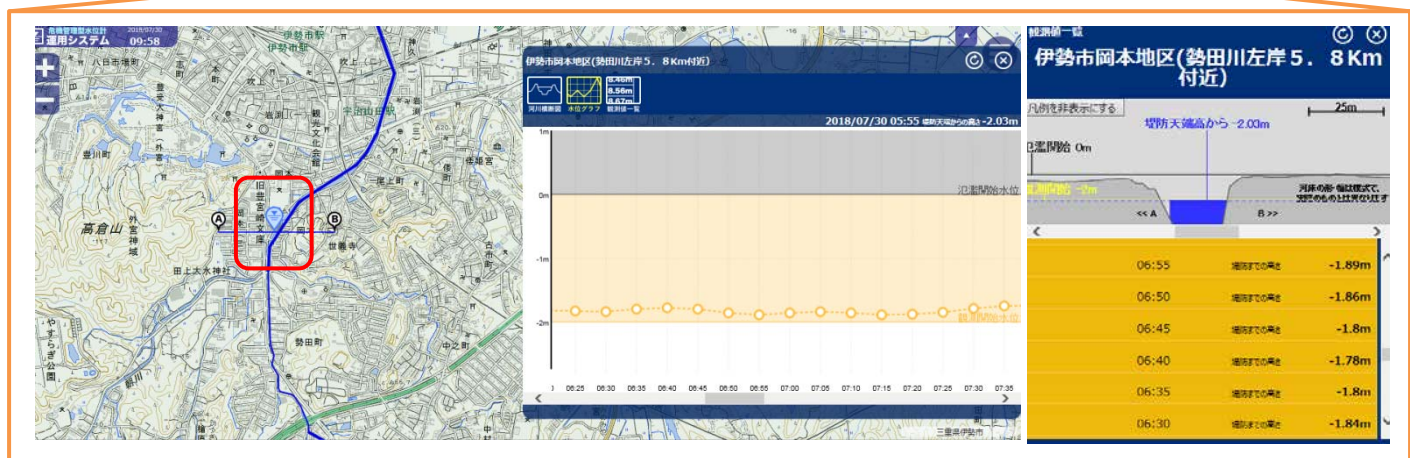
5年間無給電(電池等で稼働)、メンテナンスフリーが標準仕様となっています。

## ■ 勢田川左岸5.8k付近 危機管理型水位計

◆ 設置状況 堤防天端からの下がり水位を計測



「国土交通省 川の防災情報」

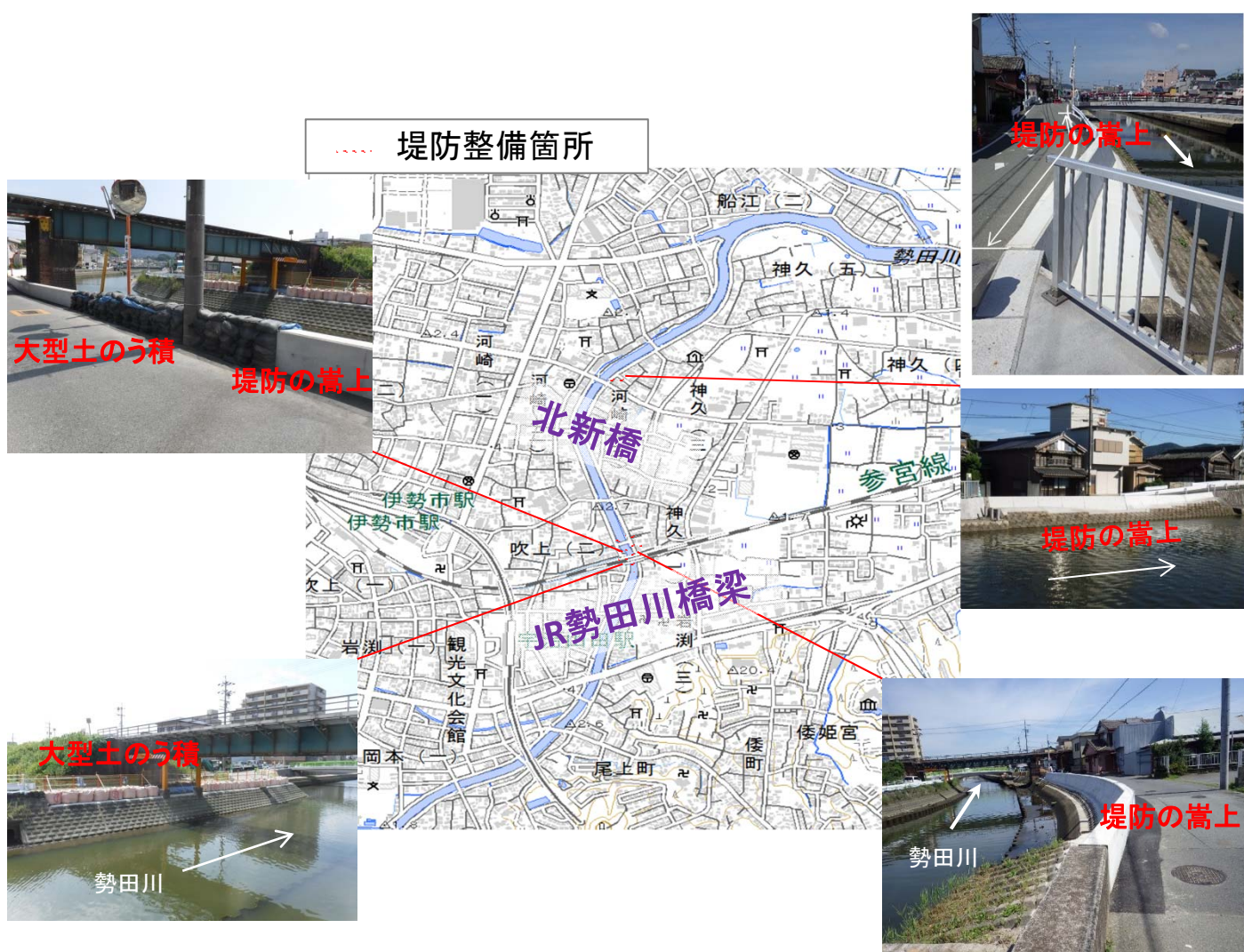


勢田川左岸5.8kの堤防天端からの下がり水位を、「川の水位情報【危機管理型水位計】」より確認することができます。

# 平成29年10月の台風第21号を踏まえた、浸水被害軽減対策

②勢田川の緊急的な堤防嵩上げ等を行い、出水氾濫に備えました。

北新橋下流における堤防嵩上げを6月中に完成しました。  
また、JR勢田川橋梁においても緊急的な堤防嵩上げを進めております。  
今回の出水に備えるため、大型土のうを積み上げ、出水氾濫に備えました。

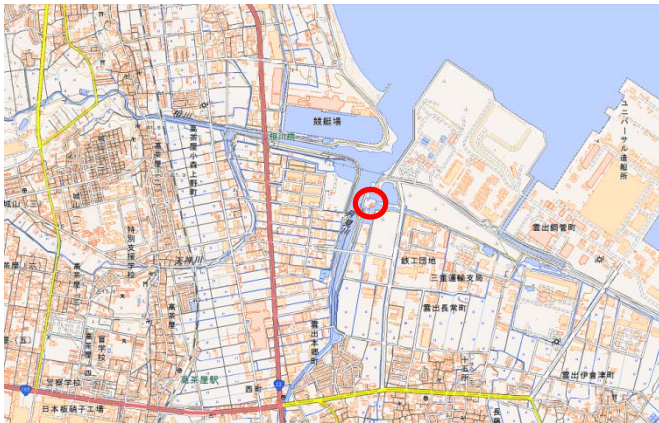


# 災害対策車両の派遣

○台風第12号に伴う降雨による道路冠水など内水氾濫の拡大を防ぐため、津市及び伊勢市からの支援要請に基づき、三重河川国道事務所から災害対策車両(排水ポンプ車)を派遣。

派遣先	派遣車両	稼働状況
津市雲出本郷町	排水ポンプ車 (2台)	事前配備のみ
伊勢市竹ヶ鼻町	排水ポンプ車 (1台)	7/29 5:20~6:45

## <津市への派遣状況>



## <伊勢市への派遣状況>



官川水系伊勢川左岸0.8k  
三重県伊勢市田尻町伊勢川排水機場 屋上西

## 避難情報の発令状況

○ 直轄河川管理区間の水位上昇による避難勧告等発令は「なし」。

○ 各水系の市町村の避難勧告等発令状況は、以下のとおり。

### ■ 鈴鹿川水系

市町村名	発令日時		発令内容	対象河川
亀山市	7月28日	20:15	避難勧告	椋川
	7月29日	4:30	避難勧告 解除	

### ■ 雲出川水系

市町村名	発令日時		発令内容	対象河川
津市	7月29日	2:45	避難準備・高齢者等避難開始	土砂災害
		4:50	避難準備・高齢者等避難開始 解除	
松阪市	7月28日	16:30	避難準備・高齢者等避難開始	市内全域
	7月29日	6:30	避難準備・高齢者等避難開始 解除	

### ■ 櫛田川水系

市町村名	発令日時		発令内容	対象河川
松阪市	7月28日	16:30	避難準備・高齢者等避難開始	市内全域
	7月29日	6:30	避難準備・高齢者等避難開始 解除	
明和町	7月28日	20:00	避難準備・高齢者等避難開始	町内全域
	7月29日	6:23	避難準備・高齢者等避難開始 解除	

### ■ 宮川水系

市町村名	発令日時		発令内容	対象河川
伊勢市	7月28日	20:00	避難準備・高齢者等避難開始	土砂災害
	7月29日	7:40	避難準備・高齢者等避難開始 解除	
玉城町	7月28日	21:00	避難準備・高齢者等避難開始	町内全域
	7月29日	6:23	避難準備・高齢者等避難開始 解除	

中部地方整備局 三重河川国道事務所

〒514-8502 津市広明町297

TEL 059-229-2211(代)

<http://www.cbr.mlit.go.jp/mie/index.html>