

# 平成28年9月20日 台風第16号による 鈴鹿川・櫛田川流域の出水状況

鈴鹿川 亀山水位観測所(22.8k右岸)  
20日 16時32分 亀山市野村町海本地先



鈴鹿川 高岡水位観測所(6.4k右岸)  
20日 18時23分 鈴鹿市一ノ宮町地先



鈴鹿川支川 内部川 河原田水位観測所(2.0k左岸)  
20日 17時33分 四日市市河原田町地先

櫛田川支川 佐奈川 西山橋(3.9k右岸)  
20日 13時42分 多気郡多気町西山地先

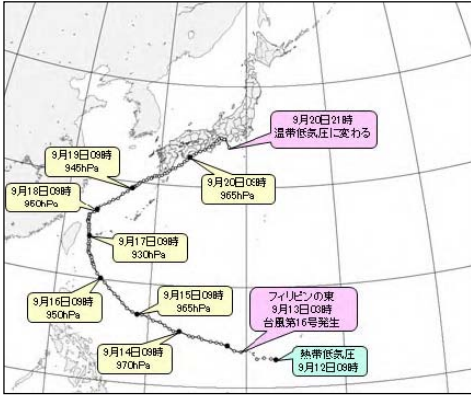
国土交通省 中部地方整備局  
三重河川国道事務所

# 気象概要

非常に強い台風第16号は、19日夜遅くから20日未明にかけて、九州にかなり接近し20日0時過ぎに、大隅半島に上陸しました。その後、西日本の太平洋沿岸を進み、20日13時半頃、和歌山県田辺市付近に再上陸太平洋沿岸を進み、20日21時に東海道沖で温帯低気圧に変わりました。

三重県では、低気圧の影響で、20日の朝方から雨が降り始め、昼前から夜にかけて非常に激しい雨をもたらした。

三重四河流域での降水量は、加太(かぶと)雨量観測所にて総雨量148mm(時間最大41mm)、亀山(かめやま)雨量観測所にて総雨量205mm(時間最大61mm)、山之坊(やまのぼう)雨量観測所にて総雨量174mm(時間最大34mm)、波瀬(はぜ)雨量観測所にて総雨量151mm(時間最大53mm)、大石(おおいし)雨量観測所にて総雨量105mm(時間最大22mm)、相可(おうか)雨量観測所にて総雨量121mm(時間最大39mm)を記録しました。



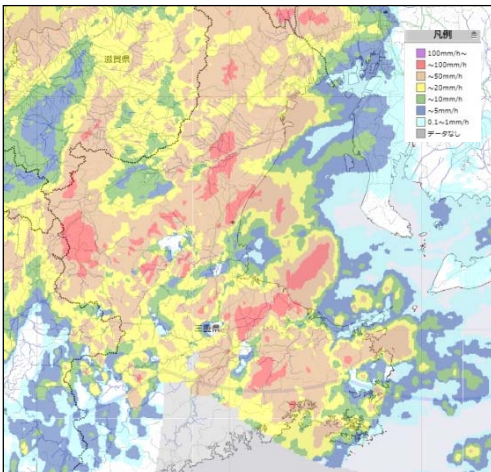
台風経路図

(出典:津地方気象台 気象速報より)



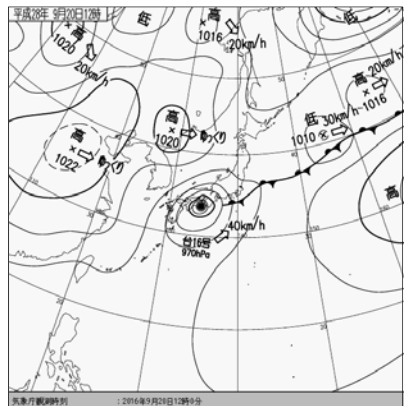
等雨量線図 9月20日1時～24時

(出典:統一河川情報より)



9月20日13時 レーダー雨量

(出典:国土交通省 Mxベンドレーダー)



9月20日 12:00 実況天気図

出典:気象庁

# 出水の概要

## 1. 三重河川国道事務所の体制

○災害対策支部の体制(河川関係)

月 日	時 刻	項 目
9月20日	11:00	注意体制
9月20日	12:50	警戒体制
9月20日	21:05	注意体制
9月21日	12:30	体制解除

## 2. 地域支援活動

■リエゾン派遣

場 所	日 時	派遣数	
(三重県)	(9/20 12時50分着)	(2名)	※本局
津市	9/20 16時28分着	1名	
亀山市	9/20 16時40分着	1名	

## 3. 所管施設等の状況

■ 国管理河川の出水状況

### 1) 氾濫危険水位を超えた河川

水系名	河川名	観測所名	超えた時刻		ピーク	
鈴鹿川	内部川	河原田	9/20	16:40	17:30	3.03m
櫛田川	佐奈川	西山橋	9/20	13:40	13:40	3.21m

### 2) 避難判断水位を超えた河川

水系名	河川名	観測所名	超えた時刻		ピーク	
鈴鹿川	鈴鹿川	高岡	9/20	16:50	18:10	4.79m

### 3) 氾濫注意水位を超えた河川

水系名	河川名	観測所名	超えた時刻		ピーク	
鈴鹿川	鈴鹿川	亀山	9/20	16:00	9/20	16:30
雲出川	中村川	島田橋	9/20	14:00	9/20	14:20
雲出川	波瀬川	下川原橋	9/20	13:00	9/20	13:40

■ 河川管理施設被害の状況

河川管理施設

河川名	被害箇所		災害区分		
	位置	地先名	種別	延長・数量	
鈴鹿川	右岸10.8k~11.0k+80m	三重県鈴鹿市甲斐町地先	漏水	350m	
内部川	左岸3.4k+170m~3.6k	三重県四日市市采女町地先	河岸洗掘	30m	
内部川	右岸3.4k~3.4k+40m	三重県四日市市采女町地先	河岸洗掘	40m	

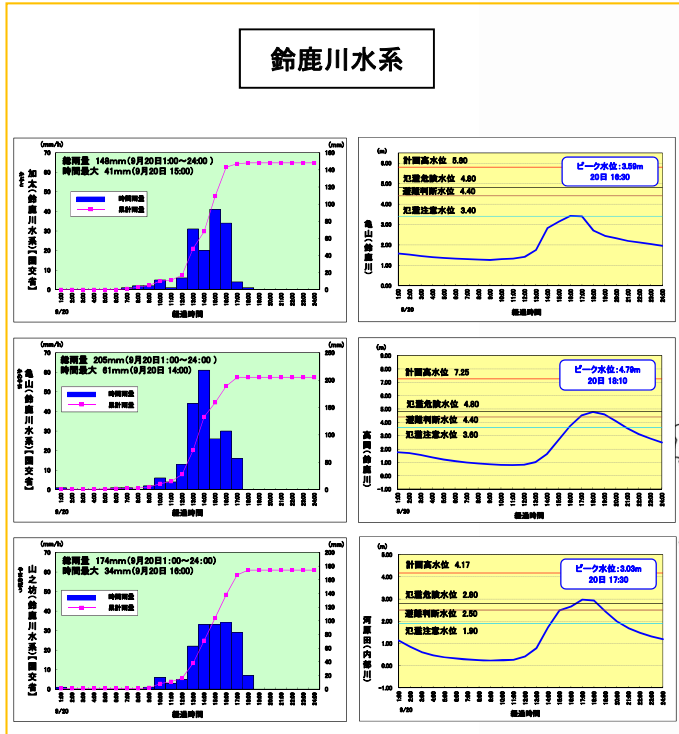
■ 関係市町被害状況(10/3日 時点、流域関係分、三重県資料及び市町聞取り)

市町名	一 般 被 害				被 害 地 区
	家屋被害 (床上)	家屋被害 (床下)	家屋被害 (半壊)	家屋被害 (一部破損)	
四日市市	0	0	0	0	
鈴鹿市	0	0	0	0	
亀山市	0	0	0	0	
津市	0	0	0	0	
松阪市	0	0	0	0	
多気町	0	0	0	0	

■ 避難勧告及び避難指示状況(10月3日 時点、流域関係分、三重県資料及び市町聞取り)

水系	河川	市町	避難状況(対象人数等)		発令日時	解除日時	備 考
			類型	世帯数 人数			
鈴鹿川	鈴鹿川	鈴鹿市	避難準備	1 3	9/20 16:10	9/20 21:13	甲斐町、弓削町、岡田町、野辺町、野辺一丁目、竹野町
鈴鹿川	鈴鹿川	亀山市	避難準備	0 0	9/20 16:20	9/20 19:00	南鹿島、南鹿島西
鈴鹿川	内部川	四日市市	避難準備	2 5	9/20 16:15	9/20 19:25	内部地区
雲出川	波瀬川	津市	避難準備	4 9	9/20 13:15	9/20 18:30	一志地域 平岩、谷戸、田尻1、田尻2、田尻3、一志団地、西川原

# 降雨・出水の概要(鈴鹿川・櫛田川)



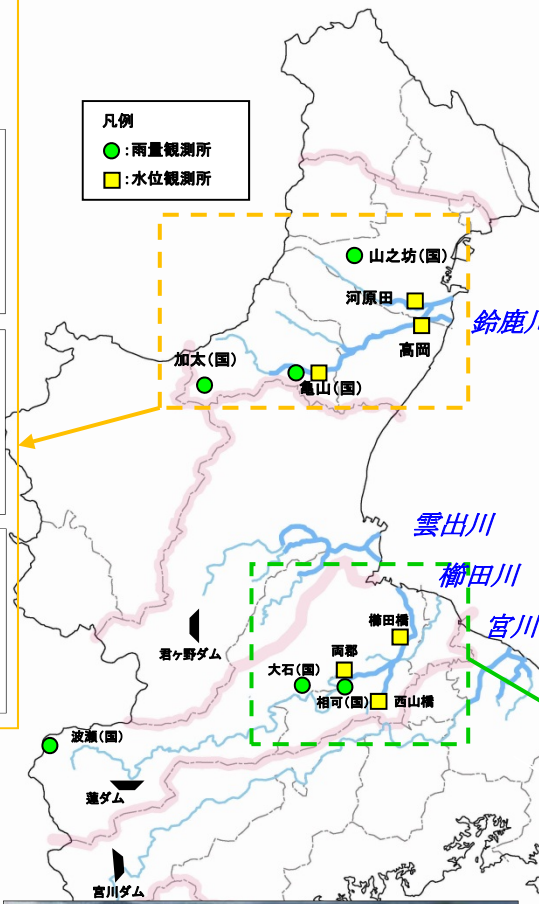
### 鈴鹿川水系

鈴鹿川の高岡水位観測所では、20日の16時に氾濫注意水位を超過、16時50分に避難判断水位に達した。18時10分に最高水位4.79mを記録した後、順調に水位は下がり21時には、氾濫注意水位を下回りました。

同川の亀山水位観測所では、20日の16時に氾濫注意水位を超過、16時30分に最高水位3.59mを記録した後、順調に水位は下がり17時には、氾濫注意水位を下回りました。

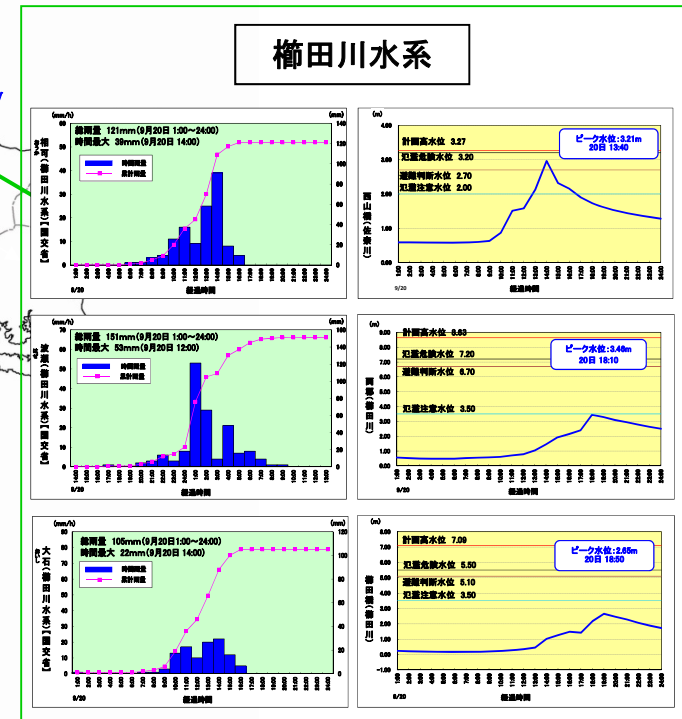
内部川の河原田水位観測所では、20日の14時20分に氾濫注意水位を超過、15時10分に避難判断水位を超過、16時40分に氾濫危険水位に達した。17時30分に最高水位3.03mを記録した後、順調に水位は下がり20時20分には、氾濫注意水位を下回りました。

計画高水位: 計画高水流量(河道を設計する場合に基本となる流量)が河川改修後の河道断面を流下する時の水位  
 氾濫危険水位: 家屋等に対して相当の浸水被害が生じるような氾濫を起こす恐れのある水位  
 氾濫注意水位: 氾濫に関する情報の住民への注意喚起や水防団の出動の目安となる水位



### 櫛田川水系

佐奈川の西山水位観測所では、20日の13時に氾濫注意水位を超過、13時30分に避難判断水位を超過、13時40分に氾濫危険水位に達し、最高水位3.21mを記録した後、水位は下がり16時20分に氾濫注意水位を下回りました。



# 櫛田可動堰の操作

## ■櫛田可動堰の操作

櫛田川の洪水の安全な疎通のため、可動堰（余水吐及びび堰の全開）の操作で支川萩川への洪水流入を防止することにより、洪水の被害はありませんでした。

月 日	時 間	内 容
9月20日	12:00	巡視出発
	14:00	巡視終了
	14:15	河道堰ゲート全開操作開始
	16:25	河道堰ゲート全開操作完了
9月21日	11:00	河道堰全閉操作開始
	12:16	河道堰全閉操作完了



## 河川巡視の状況

水系名	巡視班数	巡視人数	水系名	巡視班数	巡視人数
鈴鹿川	4班	12人	櫛田川	1班	3人
雲出川	2班	6人	宮川	—	—

## 市町の水防活動状況

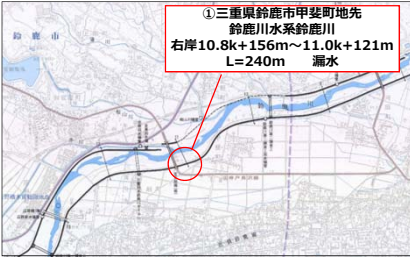
三重河川国道事務所管内の各水系において、関係市町の水防団によるパトロールが行われました。関係機関の活動状況は、右記のとおりです。

水防団活動状況(9月20日)				
水系名	河川名	活動内容	機関名	動員数
鈴鹿川	鈴鹿川	河川巡視	四日市市	6名
	鈴鹿川	河川巡視	鈴鹿市	40名
	鈴鹿川	河川巡視	亀山市	45名
	内部川	河川巡視	四日市市	6名
雲出川	雲出川	河川巡視	松阪市	4名
	中村川	河川巡視	松阪市	5名
櫛田川	櫛田川	河川巡視	松阪市	19名

# 被害の概要

台風16号の出水により、鈴鹿川及び内部川において被害が発生しました。

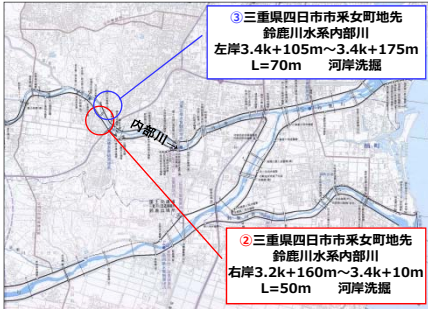
◎鈴鹿川右岸の定五郎橋下流付近において漏水を確認し、7箇所において、釜段工を実施しました。



●釜段工 設置完了



◎内部川左・右岸の内部橋上流付近において河岸洗掘を確認し、応急対策として、袋詰玉石(2t)と根固ブロック(2t)を設置しました。



②内部川右岸



②内部川右岸



③内部川左岸  
応急前



# 河川に関する情報の取得方法とその内容

～国土交通省【川の防災情報】～

パソコンはこちらから

インターネットURL <http://www.river.go.jp>

携帯端末はこちらから

携帯端末サイトURL <http://i.river.go.jp>

〈QRコード〉

川の防災情報  
トップページ



川の防災情報  
三重県



## ●レーダー雨量

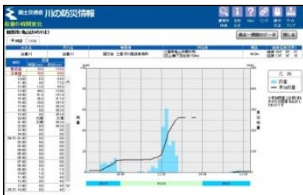


全国レーダー雨量

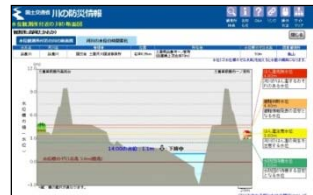


中部地方レーダー雨量

## ●雨量・水位データ



テレメーター雨量(亀山雨量観測所)



テレメーター水位(高岡水位観測所)

## ●ダム情報

ダム名	所在地	種類	型式	建設年度	建設費(億円)	総貯水量(万m <sup>3</sup> )	有効貯水量(万m <sup>3</sup> )	用途
亀山	三重県	重力式	重力式	1911	220	13.5	14	農業用水
高岡	三重県	重力式	重力式	1912	40	0	0	農業用水
大井	三重県	重力式	重力式	1912	40	0	0	農業用水
大井(改修)	三重県	重力式	重力式	1978	140	0	0	農業用水
大井(改修)	三重県	重力式	重力式	1978	140	0	0	農業用水
大井(改修)	三重県	重力式	重力式	1978	140	0	0	農業用水
大井(改修)	三重県	重力式	重力式	1978	140	0	0	農業用水
大井(改修)	三重県	重力式	重力式	1978	140	0	0	農業用水
大井(改修)	三重県	重力式	重力式	1978	140	0	0	農業用水
大井(改修)	三重県	重力式	重力式	1978	140	0	0	農業用水

ダム情報一覧表(中部地方)

記載の内容は、三重河川  
国道事務所ホームページ  
からも、ご利用いただけ  
ます。

三重河川国道事務所

検索

## 連絡先

国土交通省 中部地方整備局  
三重河川国道事務所 調査第一課

〒514-8502

三重県津市広明町297 TEL(059)229-2216

URL <http://www.cbr.mlit.go.jp/mie/>