

# 平成28年9月20日 台風第16号による 鈴鹿川・櫛田川流域の出水状況

鈴鹿川 亀山水位観測所(22.8k右岸)  
20日 16時32分 亀山市野村町海本地先



鈴鹿川 高岡水位観測所(6.4k右岸)  
20日 18時23分 鈴鹿市一ノ宮町地先



鈴鹿川支川 内部川 河原田水位観測所(2.0k左岸)  
20日 17時33分 四日市市河原田町地先



櫛田川支川 佐奈川 西山橋(3.9k右岸)  
20日 13時42分 多気郡多気町西山地先

国土交通省 中部地方整備局  
三重河川国道事務所

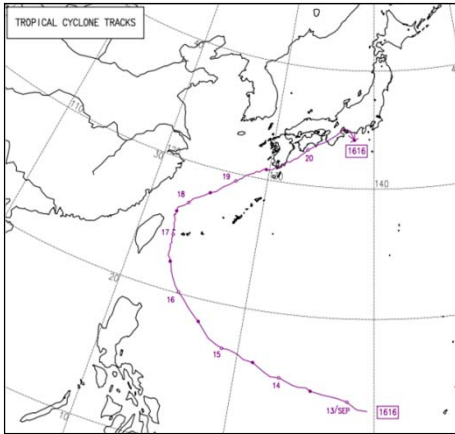
注)この資料は、速報としてまとめたものであり、今後一部修正や追加することがあります。

# 気象概要

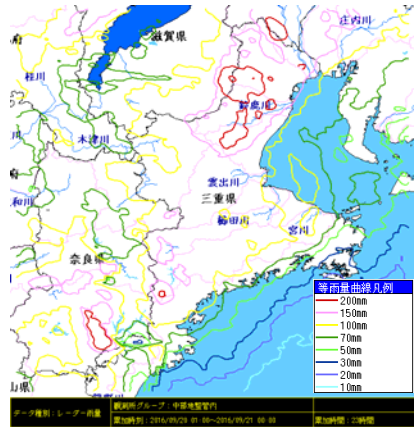
非常に強い台風第16号は、19日夜遅くから20日未明にかけて、九州にかなり接近し20日0時過ぎに、大隅半島に上陸しました。その後、西日本の太平洋沿岸を進み、20日13時半頃、和歌山県田辺市付近に再上陸太平洋沿岸を進み、20日21時に東海道沖で温帯低気圧に変わりました。

三重県では、低気圧の影響で、20日の朝方から雨が降り始め、昼前から夜にかけて非常に激しい雨をもたらした。

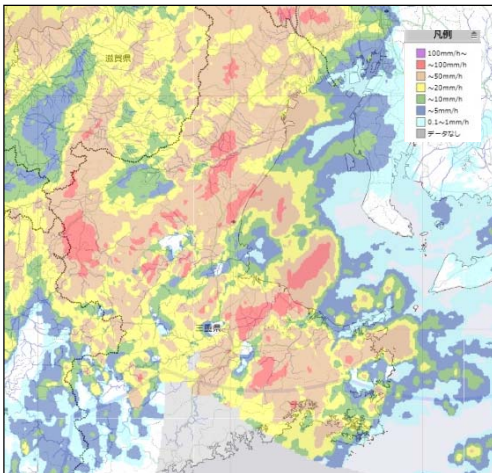
三重四川流域での降水量は、加太(かぶと)雨量観測所にて総雨量73mm(時間最大31mm)、亀山(かめやま)雨量観測所にて総雨量205mm(時間最大61mm)、山之坊(やまのぼう)雨量観測所にて総雨量107mm(時間最大33mm)、波瀬(はぜ)雨量観測所にて総雨量90mm(時間最大52mm)、大石(おおいし)雨量観測所にて総雨量63mm(時間最大17mm)、相可(おうか)雨量観測所にて総雨量121mm(時間最大39mm)を記録しました。



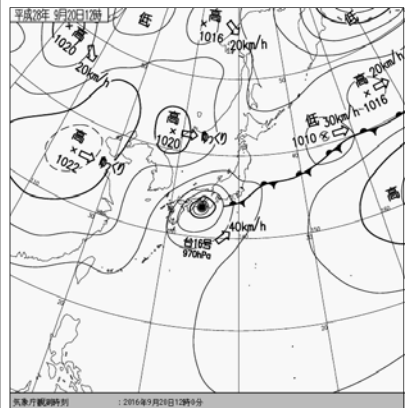
台風経路図  
(出典: 津地方気象台より)



等雨量線図 9月20日1時~24時  
(出典: 統一河川情報より)



9月20日13時 レーダー雨量  
(出典: 国土交通省 Xバンドレーダー)



9月20日 12:00 実況天気図  
出典: 気象庁

# 被害の概要

## 被害記録

### 1. 三重河川国道事務所の体制

○災害対策支部の体制(河川関係)

月 日	時刻	項 目
9月20日	11:00	注意体制
9月20日	12:50	警戒体制
9月20日	21:05	注意体制
9月21日	12:30	体制解除

### 2. 地域支援活動

■リエゾン派遣

場 所	日 時	派遣数
(三重県)	(9/20 12時50分着)	(2名)
津市	9/20 16時28分着	1名
亀山市	9/20 16時40分着	1名

※本局

### 3. 所管施設等の状況

■ 国管理河川の出水状況

#### 1) 氾濫危険水位を超えた河川

水系名	河川名	観測所名	超えた時刻		ピーク	
鈴鹿川	内部川	河原田	9/20	16:40	17:30	3.03m
藤田川	佐奈川	西山橋	9/20	13:40	13:40	3.21m

#### 2) 避難判断水位を超えた河川

水系名	河川名	観測所名	超えた時刻		ピーク	
鈴鹿川	鈴鹿川	高岡	9/20	16:50	18:10	4.79m

#### 3) 氾濫注意水位を超えた河川

水系名	河川名	観測所名	超えた時刻		ピーク	
鈴鹿川	鈴鹿川	亀山	9/20	16:00	9/20 16:30	3.59m
雲出川	中村川	島田橋	9/20	14:00	9/20 14:20	2.34m
雲出川	波瀬川	下川原橋	9/20	13:00	9/20 13:40	2.52m

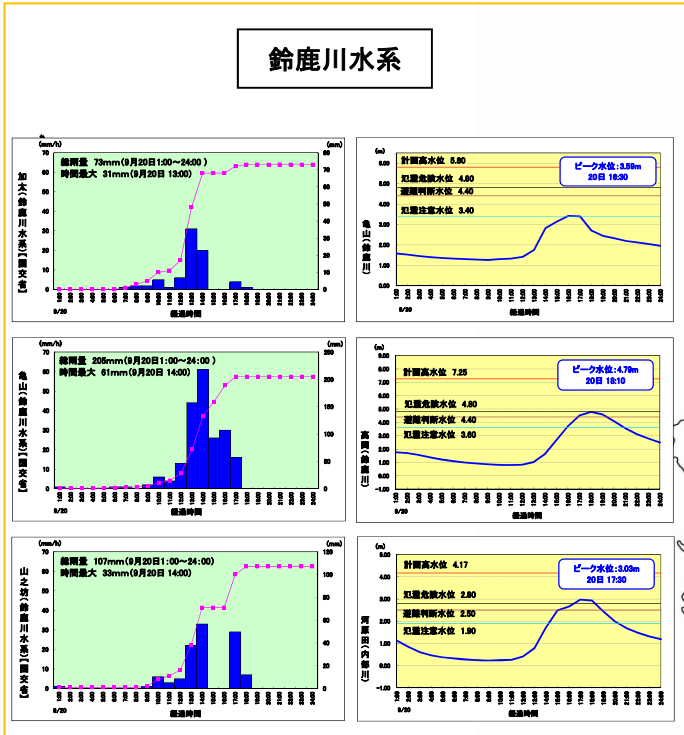
■ 関係市町被害状況(9/21日 時点、流域関係分、三重県資料及び市町聞取り)

市町名	一 般 被 害				被 害 地 区
	家屋被害 (床上)	家屋被害 (床下)	家屋被害 (半壊)	家屋被害 (一部破損)	
四日市市	-	-	-	-	
鈴鹿市	-	-	-	-	
亀山市	-	-	-	-	
津市	-	-	-	-	
松阪市	-	-	-	-	
多気町	-	-	-	-	
伊勢市	-	-	-	-	
明和町	-	-	-	-	
玉城町	-	-	-	-	

■ 避難勧告及び避難指示状況(9月21日 時点、流域関係分、三重県資料及び市町聞取り)

水系	河川	市町	避難状況(対象人数等)			発令日時	解除日時	備 考
			類型	世帯数	人数			
鈴鹿川	鈴鹿川	鈴鹿市	避難準備			9/20 16:10	9/20 21:13	甲斐町、弓削町、岡田町、野辺町、野辺一丁目、竹野町
鈴鹿川	鈴鹿川	亀山市	避難準備			9/20 16:20	9/20 19:00	南鹿島、南鹿島西
鈴鹿川	内部川	四日市市	避難準備			9/20 16:15	9/20 19:25	内部地区
雲出川	波瀬川	津市	避難準備			9/20 13:15	9/20 18:30	一志地域 平岩、谷戸、田尻1、田尻2、田尻3、一志団地、西川原

# 降雨・出水の概要(鈴鹿川・櫛田川)

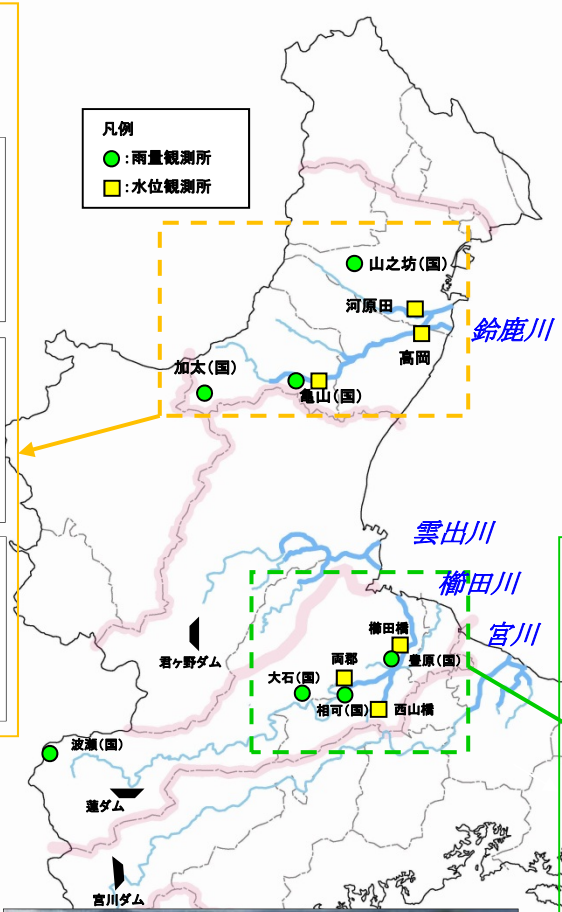


#### 〈鈴鹿川水系〉

鈴鹿川の高岡水位観測所では、20日の16時に氾濫注意水位を超過、16時50分に避難判断水位に達した。18時10分に最高水位4.79mを記録した後、順調に水位は下がり21時には、氾濫注意水位を下回りました。

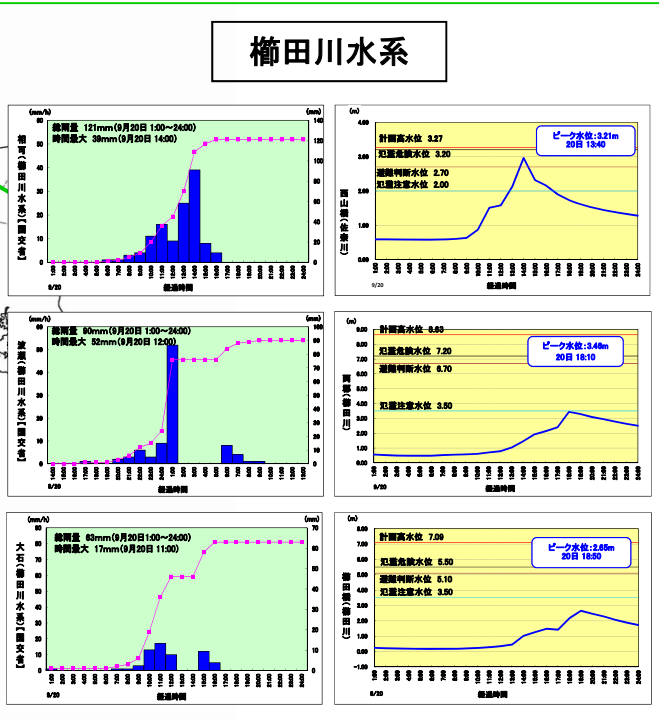
同川の亀山水位観測所では、20日の16時に氾濫注意水位を超過、16時30分に最高水位3.59mを記録した後、順調に水位は下がり17時には、氾濫注意水位を下回りました。

内部川の河原田水位観測所では、20日の14時20分に氾濫注意水位を超過、15時10分に避難判断水位を超過、16時40分に氾濫危険水位に達した。17時30分に最高水位3.03mを記録した後、順調に水位は下がり20時20分には、氾濫注意水位を下回りました。



#### 〈櫛田川水系〉

佐奈川の西山水位観測所では、20日の13時に氾濫注意水位を超過、13時30分に避難判断水位を超過、13時40分に氾濫危険水位に達し、最高水位3.21mを記録した後、水位は下がり16時20分に氾濫注意水位を下回りました。



# 櫛田可動堰の操作

## ■櫛田可動堰の操作

櫛田川の洪水の安全な疎通のため、可動堰(余水吐及び堰の全開)の操作で支川  
祓川への洪水流入を防止することにより、洪水の被害はありませんでした。

月 日	時 間	内 容
9月20日	12:00	巡視出発
	14:00	巡視終了
	14:15	河道堰ゲート全開操作開始
	16:25	河道堰ゲート全開操作完了
9月21日	11:00	河道堰全開操作開始
	12:16	河道堰全開操作完了



# 河川巡視の状況

水系名	巡視班数	巡視人数	水系名	巡視班数	巡視人数
鈴鹿川	4班	12人	櫛田川	1班	3人
雲出川	2班	6人	宮川	—	—

# 河川に関する情報の取得方法とその内容

## ～国土交通省【川の防災情報】～

パソコンはこちらから

インターネットURL <http://www.river.go.jp>

携帯端末はこちらから

携帯端末サイトURL <http://i.river.go.jp>

【QRコード】

川の防災情報  
トップページ



川の防災情報  
三重県



### ● レーダー雨量

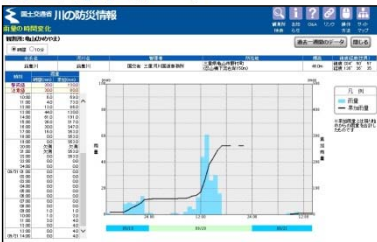


全国レーダー雨量



中部地方レーダー雨量

### ● 雨量・水位データ



### ● ダム情報

国土交通省 川の防災情報

ダム情報一覧表

地域 / 二重

ダム名	事業種	河川名	貯水容量 (m <sup>3</sup> )	貯水容量 (0.2%) (m <sup>3</sup> )	貯水容量 (0.5%) (m <sup>3</sup> )	貯水容量 (1%) (m <sup>3</sup> )	貯水容量 (2%) (m <sup>3</sup> )	貯水容量 (5%) (m <sup>3</sup> )	貯水容量 (10%) (m <sup>3</sup> )	貯水容量 (20%) (m <sup>3</sup> )	貯水容量 (50%) (m <sup>3</sup> )	貯水容量 (100%) (m <sup>3</sup> )	所在地
黒川ダム	事業種	万葉川	1,561.0	309.0	-	-	-	11.00	19.46	-	-	-	三重県津市(津) / 万葉川
黒川ダム	事業種	萬葉川	780.0	156.0	-	-	-	46.80	85.50	-	-	-	三重県津市(津) / 萬葉川
黒川ダム	事業種	萬葉川	212.0	42.4	-	-	-	13.72	25.11	-	-	-	三重県津市(津) / 萬葉川
三重川(上流)	事業種	三重川	73.0	14.6	-	-	-	-	-	-	-	-	三重県津市(津) / 三重川
三重川(中流)	事業種	三重川	166.0	33.2	-	-	-	11.00	19.88	-	-	-	三重県津市(津) / 三重川
三重川(下流)	事業種	三重川	389.0	77.8	-	-	-	13.04	24.67	-	-	-	三重県津市(津) / 三重川
三重川(河口)	事業種	三重川	272.0	54.4	-	-	-	22.00	40.77	-	-	-	三重県津市(津) / 三重川
三重川(河口)	事業種	三重川	172.0	34.4	-	-	-	17.84	33.60	-	-	-	三重県津市(津) / 三重川
三重川(河口)	事業種	三重川	116.0	23.2	-	-	-	11.90	22.80	-	-	-	三重県津市(津) / 三重川

ダム情報一覧表(中部地方)

記載の内容は、三重河川国道事務所ホームページからも、ご利用いただけます。

三重河川国道事務所

検索

## 連絡先

国土交通省 中部地方整備局  
三重河川国道事務所 調査第一課

〒514-8502

三重県津市広明町297 TEL(059)229-2216

URL <http://www.cbr.mlit.go.jp/mie/>