

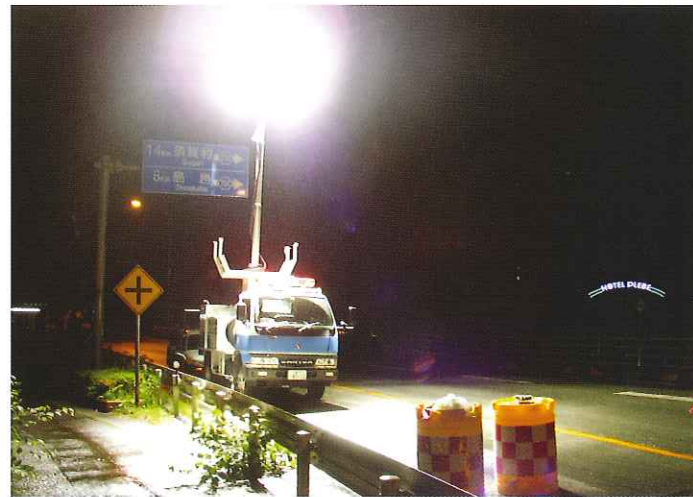
暗くて見えない…でも大丈夫。

照明車が作業現場を照らします。



概要

台風・集中豪雨・地震等の災害により、河川・道路等に災害が発生した場合、災害現場での復旧工事を行う時に十分な明るさを確保します。



H15 台風4号

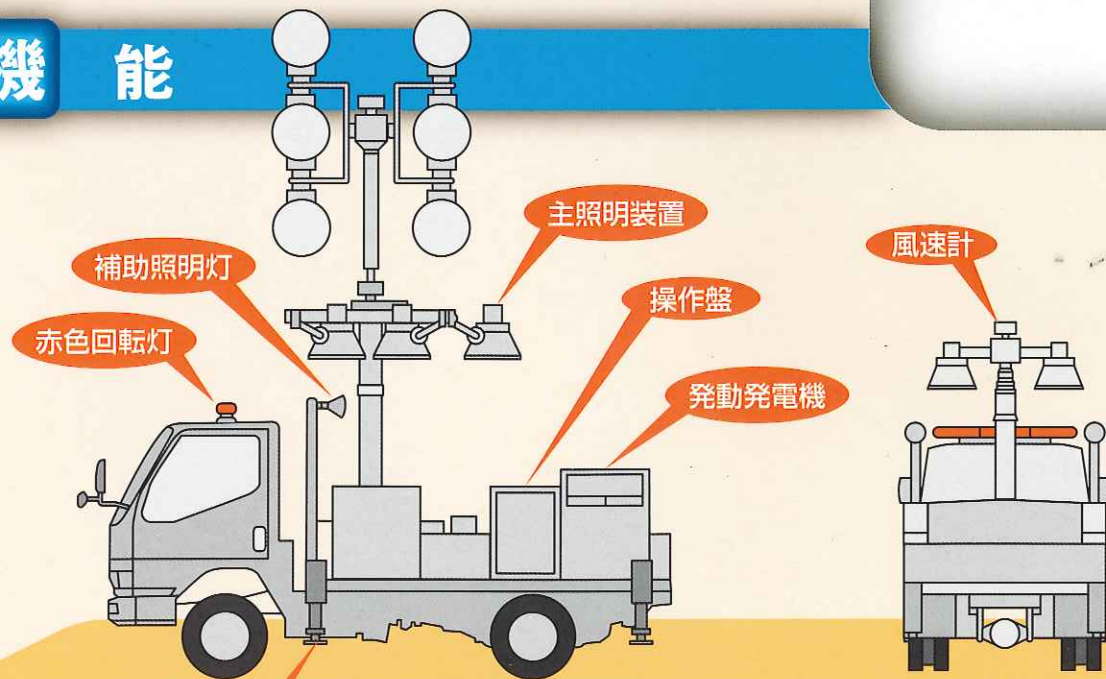


発動発電機操作パネル



操作パネル

機能



仕様

全長	4.61m	駆動方式	四輪駆動
全幅	1.90m	使用燃料	軽油
全高	3.42m	タンク容量	70ℓ
車両総重量	5320kg	発動発電機	70ℓ
最小回転半径	5.10m	運転免許	普通免許
乗車定員	3人		

作業時

1回の給油で約20時間照明できます。
ビルの3階位の高さから照らすことができます。

主照明装置

主照明灯	2kw/220V：透明形メタルハライドランプ/6灯
照明具最大地上高	10.79m
旋回角度	左右180°
俯仰角度	上下90°

主要装備品

補助照明灯	150w/DC24V：ハロゲン灯/2灯
風速計	風速10m/secを超えると警告音を発する
カメラ装置	外部映像を6インチ液晶テレビに表示
車両統合管理装置	車両の位置を自動計測



転倒防止ジャッキ