

# 三峰川総合開発NEWS

国土交通省 三峰川総合開発工事事務所

## News Release

2016/6/1

### “夏の旬な現場”

### 国内初「湖内堆砂対策施設」の工事現場が見学できます

三峰川総合開発工事事務所では、国内初となる「湖内堆砂対策施設」の工事現場（場所 打杭（直径1m 杭長9.5～10.5m）・逆T型擁壁（高さ約7m）工事）や、一般の方が普段は入ることのできない土砂バイパストンネル内をご案内致します。

1. 期 間 平成28年 6月 1日（水）から  
平成28年 9月30日（金）まで
2. 見学の  
申込先 三峰川総合開発工事事務所 総務課  
TEL：0265-98-2921

三峰川総合開発工事事務所ホームページ  
<http://www.cbr.mlit.go.jp/mibuso/>

国土交通省中部地方整備局の“旬な現場”（工事現場）  
[http://www.cbr.mlit.go.jp/local\\_info/sougou/contents/shisetsu/construction/](http://www.cbr.mlit.go.jp/local_info/sougou/contents/shisetsu/construction/)

○本資料の配布先 伊那市役所記者クラブ

○資料 裏面のとおり

#### 問い合わせ先

国土交通省 三峰川総合開発工事事務所  
副所長 小川 高德  
総務課長 浅井 博亮

TEL 0265-98-2921

〒396-0402 長野県伊那市長谷溝口 1527

FAX 0265-98-2890

# 「先進的なダム再生施設」を知ろう！

## ～ 土砂バイパス施設と国内初の施設建設の最前線 ～

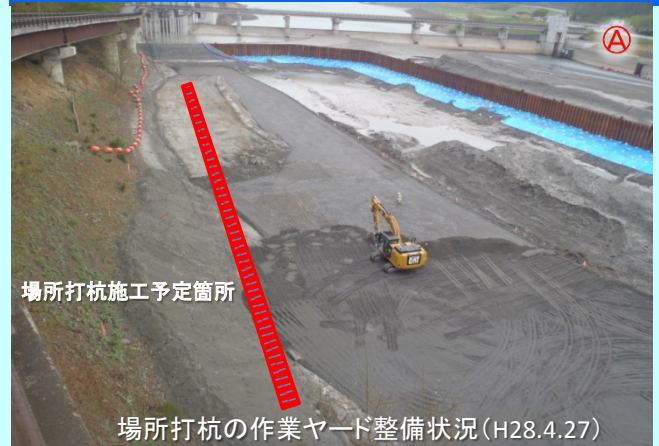
みわ さいかいほつ  
美和ダムの再開発

- 南アルプスの玄関口、伊那市長谷に位置する美和ダム(S34運用開始)は、長野県南部を流れる天竜川上流部の洪水はん濫から人々の暮らしを守っています。
- 美和ダム上流域はもろく崩れやすい地形・地質であり、S36災害やS57災害などのたび重なる洪水により、大量の土砂がダム湖に流入して、ダムの機能の維持が困難になっています。
- 土砂バイパス施設を設置し(H17)、現在はストックヤード方式による国内初の「湖内堆砂対策施設」を建設中です。これらの施設により、ダム湖への堆砂を軽減し、洪水調節のための容量を保全するとともに、河川本来の土砂の連続性を回復する計画としています。

### 美和ダムと土砂バイパストンネル



### この夏の間場所打杭施工予定箇所

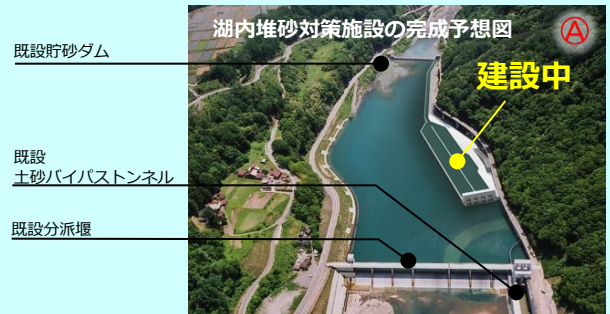


普段は入ることのできない土砂バイパストンネル内や、国内初となる「湖内堆砂対策施設」の工事現場をご案内致します。

### 土砂バイパス施設の見学



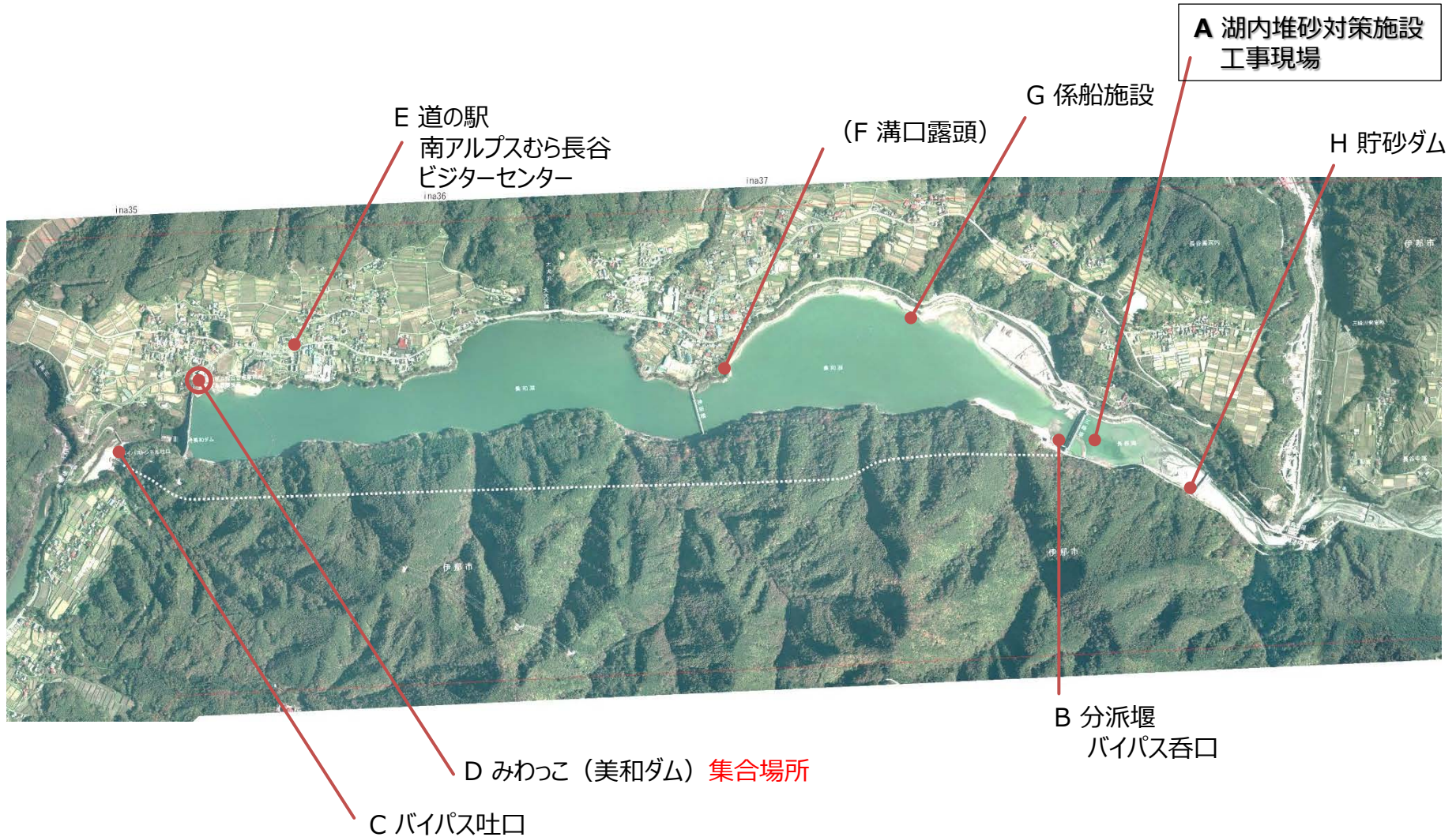
※天候によりご案内できない場合があります。



【詳細についてのお問合せ先】  
三峰川総合開発工事事務所 総務課  
TEL: 0265-98-2921  
URL: <http://www.cbr.mlit.go.jp/mibuso/>



# 「旬な現場(美和ダム再開発事業)」案内図



## 【モデルコース】

おおよそ半日で先進的なダム再生とその生い立ちを知る

D → C → E → (F) → G → H → B → **A**