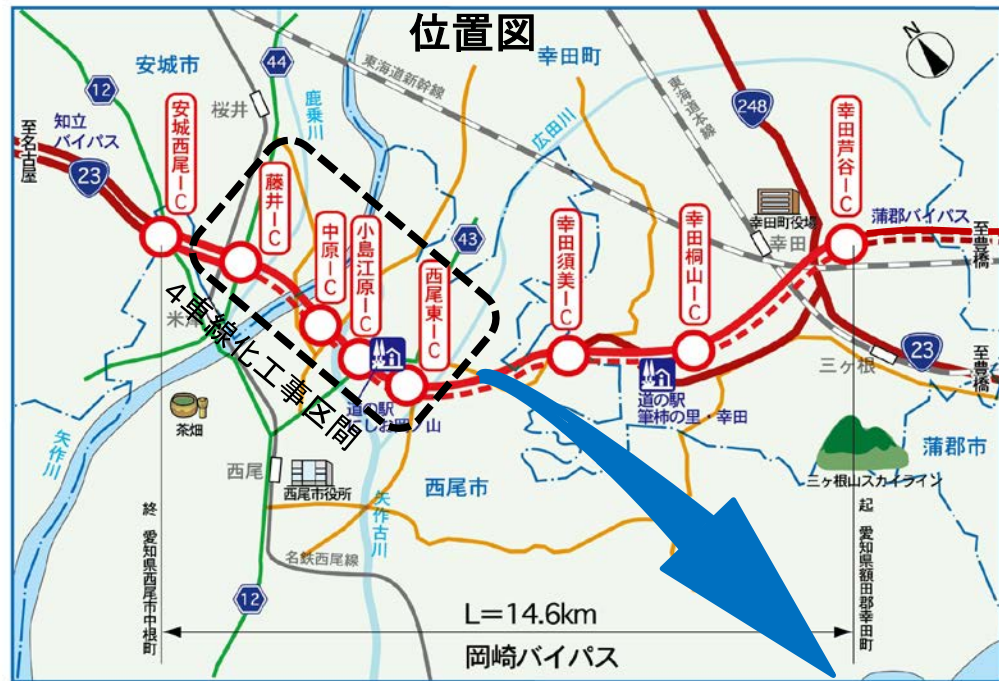


岡崎バイパス工事便り 平成27年 2月号



一般国道23号岡崎バイパスは名豊道路の一部として計画され、東は蒲郡バイパス、西は知立バイパスと接続する延長14.6kmのバイパスです。岡崎バイパスのうち、安城西尾ICから藤井ICまでは4車線で供用されており、藤井ICから幸田芦谷ICまでは暫定的に2車線で供用されています。現在、藤井ICから西尾東ICまでの区間について、平成27年度中の4車線化を目指して工事を行っています。現在施工中の工事の概要と進捗等についてお伝えしていきます。

西尾建設監督官詰所 (0563-55-7081)



① 平成24年度 23号岡崎BP安藤川橋下部工事

丸洋建設(株)

工事概要

工事名 平成24年度 23号岡崎BP安藤川橋下部工事
 工事場所 西尾市江原町
 工期 平成25年 1月 11日 ~ 平成26年 5月 30日
 工事内容 新設橋脚 3基
 場所打杭 (φ1200 L=27.0m~29.0m) 21本
 土工 1式
 コンクリート 1式
 法覆護岸工 1式
 仮設工 1式
 構造物撤去工 1式
 舗装工 308m²

工事進捗

5月28日 工事完了

昨年5月より工事を開始し、5月28日をもって工事を完了いたしました。
 工事期間中は地元の方々や、道路を利用される皆様のご理解とご協力により円滑に工事を進める事ができ無事完了することができました。今後も、安全で・快適な道づくりに努めます。ありがとうございました。
 また、引き続き4車線化に向けて次工事が始まりますので、ご理解、ご協力の程よろしく申し上げます。



蒲郡方面から名古屋方面を望む (江原小島インター付近)

② 平成24年度 23号岡崎BP鹿乗川橋下部工事

サンエイ(株)

工事概要

工事名 平成24年度 23号岡崎BP鹿乗川橋下部工事
 工事場所 安城市藤井町
 工期 平成25年 1月 18日 ~ 平成26年 6月 30日
 工事内容 場所打杭 15本 (φ1000mm、L=19.5m~21.5m)
 RC橋脚 2基

工事進捗

5月31日 工事完了

昨年11月より工事を開始し、5月31日をもって全ての工事を完了いたしました。
 工事期間中は地元の皆様、周辺道路を利用される皆様には大変ご迷惑をおかけしたと思っております。
 皆様のご理解とご協力のおかげで無事に工事を完了することができました。本当にありがとうございました。



③ 平成24年度 23号岡崎BP矢作古川橋西鋼上部工事

日立造船(株)

工事概要

工事名 平成24年度 23号岡崎BP矢作古川橋西鋼上部工事
 工事場所 西尾市志籠谷町
 工期 平成25年 2月 15日 ~ 平成26年 5月 30日
 工事内容 3径間連続非合成桁橋
 橋長 110.8m 鋼重 225t
 工場製作工 1式 橋梁現場塗装工 1式
 工場製品輸送工 1式 橋梁付属物工 1式
 鋼橋架設工 1式 鋼橋足場等設置工 1式

工事進捗

5月30日 工事完了

1月14日より現場施工を開始し、5月30日をもってすべての工事を無事完了しました。

作業時には地元のみなさまのご協力のおかげで無事に工事を終了させることができました。

本当にありがとうございました。



施工前



施工後(完成)

④ 平成24年度 23号岡崎BP矢作古川橋東鋼上部工事

(株)IHIインフラシステム

工事概要

工事名 平成24年度 23号岡崎BP矢作古川橋東鋼上部工事
 工事場所 愛知県西尾市小島町~志籠谷町
 工期 平成25年 3月 7日 ~ 平成26年 5月 15日
 工事内容 工事延長(橋長) L = 315.5m
 鋼6径間連続非合成桁橋
 桁長=314.550m (0.500m+50.500m+53.500m+51.500m
 +Z@53.000m+51.800m+0.750m)

工事進捗

5月9日 工事完了

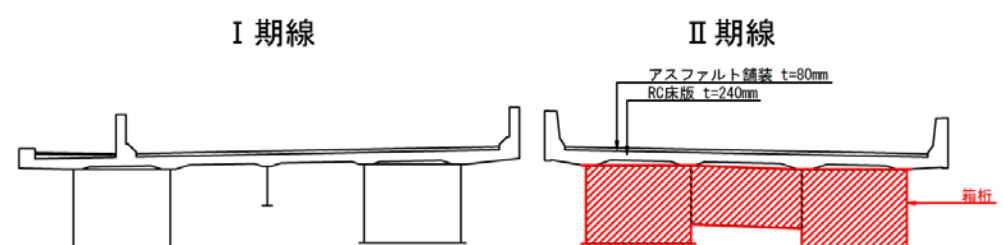
昨年11月より工事を開始し、5月9日をもって工事を完了いたしました。
 工事中は地元の皆様には何かとご迷惑をお掛けしたと思っておりますが、ご理解とご協力を頂いたおかげで無事工事を完了することができました。ありがとうございました。



小島町側より望む



志籠谷町側より望む



⑤ 平成25年度 23号岡崎BP新矢作川橋左岸下部工事

五洋建設(株)

工事概要

工事名 平成25年度23号岡崎BP新矢作川橋左岸下部工事
工事場所 西尾市志貴野町～安城市藤井町
工期 平成25年 9月 4日 ～ 平成26年 9月 30日
工事内容 新設橋脚 1基
 場所打杭 (φ1000 L=16m) 18本
 コンクリート 891m³
 橋脚巻立て工 2基
 橋台補強工 1基
 仮橋・仮橋工 975m²
 工食用道路 3,700m³

工事進捗

9月30日 工事完了

9月末日をもちまして全ての工事が完了いたしました。昨年の9月から工事を開始して1年余り、地元の皆様方にはご不便をお掛けしたと思っておりますが、皆様のご協力のおかげで無事故無災害で工事を完了することが出来ました。長い間、ご理解ご協力を頂き本当にありがとうございました。



A1橋台施工完了

⑥ 平成25年度 23号岡崎BP鹿乗川橋鋼上部工事

(株)北都鉄工

工事概要

工事名 平成25年度 23号岡崎BP鹿乗川橋鋼上部工事
工事場所 安城市藤井町
工期 平成25年10月11日 ～ 平成26年 8月29日
工事内容 鋼橋架設工事
 架設工 157.5t
 支承工 12個
 現場継手工 7,394本
 現場塗装工 60m²
 落橋防止装置工 8箇所
 排水装置工 27m
 足場工 690m²

工事進捗

8月22日 工事完了

7月で現場施工が完了し、工場製作・現場施工共に無事故無災害にて工事を完了することができました。地域住民の方には、架設作業・交通規制と大変ご迷惑をお掛けしましたが、無事に完了することができました。ご理解ご協力ありがとうございました。



⑦ 平成25年度 23号岡崎BP安藤川橋鋼上部工事

瀧上工業(株)

工事概要

工事名 平成25年度 23号岡崎BP安藤川橋鋼上部工事
工事場所 西尾市江原町
工期 平成26年 1月17日 ～ 平成27年 3月20日
工事内容 鋼橋架設工事
 架設工 410.8t
 支承工 16個
 現場継手工 19,223本
 現場塗装工 118.3m²
 落橋防止装置工 10箇所
 排水装置工 206m
 足場工 1,490m²
 巻立てコンクリート工 2箇所

工事進捗

1月末進捗率: 99.8%

1月末で、付属物(排水管・伸縮装置)も取付完了いたしました。昨年の9月から、住民の皆様には、架設作業に伴う交通規制等で、ご不便をお掛けいたしました。皆様の多大なる御協力のもと、安全作業に努めてまいりました。おかげさまで、2月中旬には、完成の運びとなりました。ありがとうございました。



⑧ 平成25年度 23号岡崎BP藤井高架橋PC上部工事

(株)安部日鋼工業

工事概要

工事名 平成25年度 23号岡崎BP藤井高架橋PC上部工事
工事場所 安城市藤井町
工期 平成26年 1月 18日 ～ 平成27年 3月 20日
工事内容 ポストテンション方式7径間連続PC中空床版橋
 橋長 L=169.1m 有効幅員 W=9.0m
 コンクリート 1,318m³ 鉄筋 133t
 支承 16基

工事進捗

1月19日 工事完了

1月19日をもちまして、当社施工の藤井高架橋 中工区の工事が完了しました。工事期間中は、交差市道の交通規制等で、地元の皆様方にはご不便をお掛けしたと思っておりますが、ご理解とご協力のおかげで、工事期間を通して無事故・無災害で工事を完了することができました。本当にありがとうございました。



⑨ 平成25年度 23号岡崎BP藤井高架橋東PC上部工事

極東興和(株)

工事概要

工事名 平成25年度 23号岡崎BP藤井高架橋東PC上部工事
 工事場所 安城市藤井町
 工期 平成26年 1月 24日 ~ 平成27年 3月 20日
 工事内容 PC7径間連続中空床版橋
 橋長 165.376m
 コンクリート 1248m³
 支承 16基



完成 PDA側から望む



橋面施工完了

工事進捗

1月26日 工事完了

1月26日をもって、本工事がすべて完了しました。今年4月から約8か月間と長い間ではありましたが、無事工事を完了することができました。地元の皆様には、協力いただきましたことを感謝し厚くお礼を申し上げます。



完成 PD7側から望む



⑩ 平成25年度 23号岡崎BP岡島高架橋鋼上部工事

(株)横河フリッジ

工事概要

工事名 平成25年度 23号岡崎BP岡島高架橋鋼上部工事
 工事場所 西尾市江原町～和気町
 工期 平成26年 1月 29日 ~ 平成27年 3月 20日
 工事内容 鋼5径間連続非合成鋼桁2連
 橋長 290m 鋼重 548t
 支承 48基 現場継手工 26906本
 現場塗装工 一式 落橋防止装置工 10箇所
 排水装置工 231m 足場工 2960m²



小島IC方側道より豊橋方面を望む



西尾東IC方側道より名古屋方面を望む

工事進捗

1月末進捗率: 100%

1月は付属物の設置、およびヤード復旧や昇降設備の撤去等を行い、2月初旬に行う若干の塗装を除いて作業が完了しました。昨年9月より現地での施工に着手し、交差市道等の通行止めなど近隣の皆様にはご不便をおかけしましたが、作業へのご理解とご協力により工程を前倒して完了できたことに御礼申し上げます。引き続き施工中のBP関連工事についても同様に協力いただけますよう、どうぞよろしくお願い申し上げます。長期間にわたり、本当にありがとうございました。



完成予想



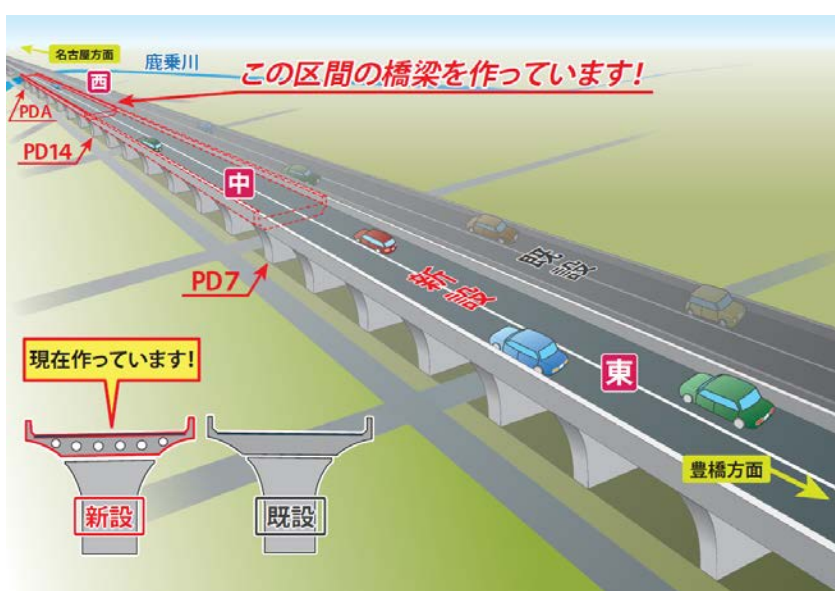
完成写真

⑪ 平成25年度 23号岡崎BP藤井高架橋西PC上部工事

極東興和(株)

工事概要

工事名 平成25年度 23号岡崎BP藤井高架橋西PC上部工事
 工事場所 安城市藤井町
 工期 平成26年 2月 5日 ~ 平成27年 3月 20日
 工事内容 PC7径間連続中空床版橋
 橋長 171.5m
 コンクリート 1205m³
 支承 16個



工事進捗

1月末進捗率: 100%

1月7日に、市道西山南居林1号線及び市道藤井西山3号線の、交通規制をさせていただきながら張出足場を解体いたしました。地元の皆様には何かとご不便、ご迷惑をおかけしましたが、無事足場の解体を完了することができました。工事も無事故で完了することができました。ご協力ありがとうございました。

橋梁工事完了



⑫ 平成25年度 23号岡崎BP中原高架橋鋼上部工事

(株)横河フリッジ

工事概要

工事名 平成25年度 23号岡崎BP中原高架橋鋼上部工事
 工事場所 西尾市中原町
 工期 平成26年 3月 5日 ~ 平成27年 3月 20日
 工事内容 鋼5径間連続非合成鋼桁
 鋼4径間連続非合成鋼桁2連
 橋長 425m 鋼重 836t
 支承 64基 現場継手工 35488本
 現場塗装工 一式 落橋防止装置工 20箇所
 排水装置工 462m 足場工 4250m²



架設状況: 鋼4径間連続非合成鋼桁



架設状況: 藤井IC側より豊橋方面を望む

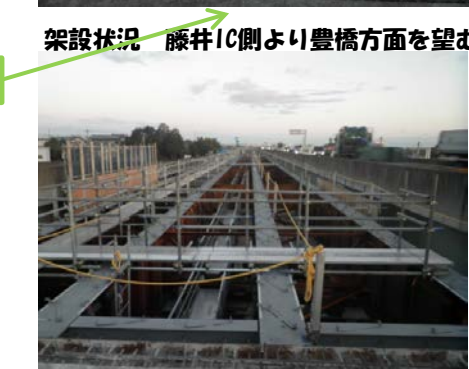
工事進捗

1月末進捗率: 94.6%

現在、鋼5径間連続非合成鋼桁+鋼4径間連続非合成鋼桁2連の桁架設が無事完了しました。近隣の皆様にはご不便をおかけしましたが、1月の中原IC交差点上の夜間架設の際、23号下り線OFFランプ・市道戸ヶ崎線の通行止にご協力いただき、ありがとうございました。工事は、仕上げ段階に入り、橋梁付属物や塗装がメイン作業になっていきます。近隣の皆様には引き続きご迷惑をおかけしますが、安全かつ迅速に進めてまいりますので、ご理解・ご協力のほど宜しくお願い致します。



工事箇所



P28

架設状況: 小島IC側より名古屋方面を望む

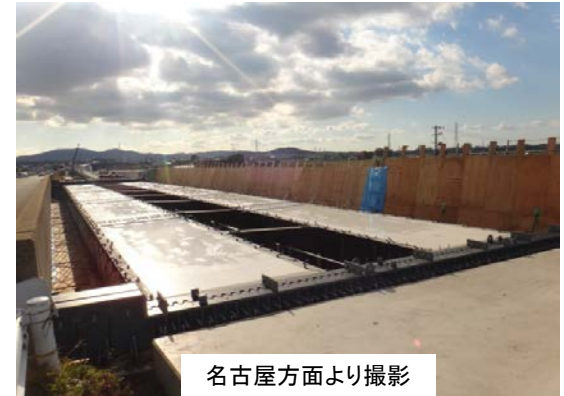
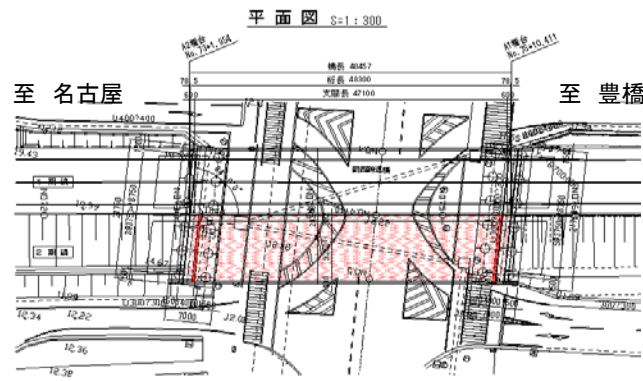
P15

⑬ 平成25年度 23号岡崎BP岡西跨道橋鋼上部工事

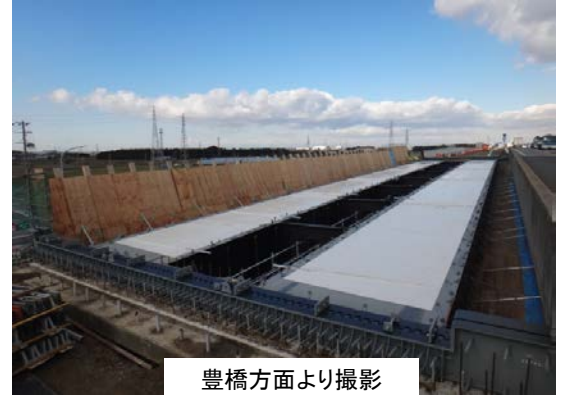
日本車両製造(株)

工事概要

工事名 平成25年度 23号岡崎BP岡西跨道橋鋼上部工事
 工事場所 安城市藤井町
 工期 平成27年 3月 11日 ~ 平成27年 3月 20日
 工事内容 鋼単純非合成箱桁橋
 橋長 48.457m
 支間長 47.100m
 有効幅員 9.250m



名古屋方面より撮影

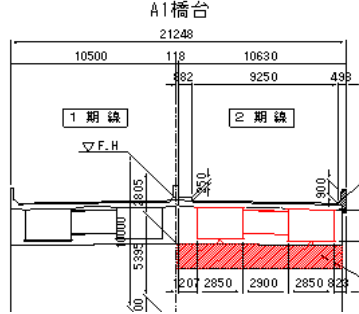


豊橋方面より撮影

工事進捗

12月18日 工事完了

12月は巻立てコンクリートの打設をした後ヤード復旧、後片付けを行い工事完了となりました。
 8月から現場施工を開始し、施工期間中は地元の皆様には何かとご不便とご迷惑をおかけしましたが、皆様のご協力のもと無事に無事故・無災害で完了できましたことを御礼申し上げます。これから冬本番となりますがくれぐれもお身体にはお気を付け下さい。有難うございました。

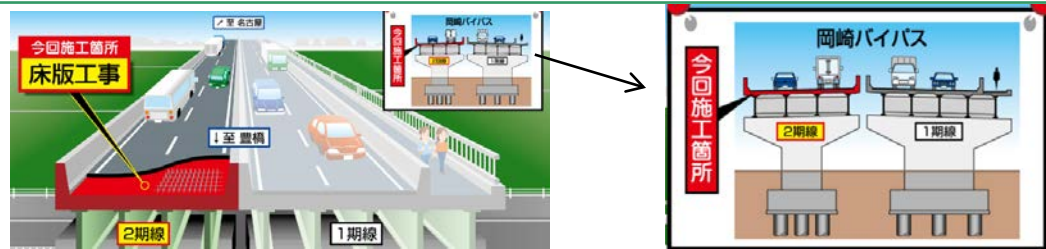


⑭ 平成25年度 23号岡崎BP矢作古川橋床版工事

(株)近藤組

工事概要

工事名 平成25年度 23号岡崎BP矢作古川橋床版工事
 工事場所 西尾市小島町～志貴野町
 工期 平成26年 3月 21日 ~ 平成27年 2月 18日
 工事内容 床版工 1式
 道路土工 1式
 地盤改良工(ボアピレンダ-工法) 1式
 擁壁工(テール工法) 1式
 排水構造物工 1式
 緑石工 1式
 構造物撤去工 1式



床版工事【県道479号線上】
完成しました

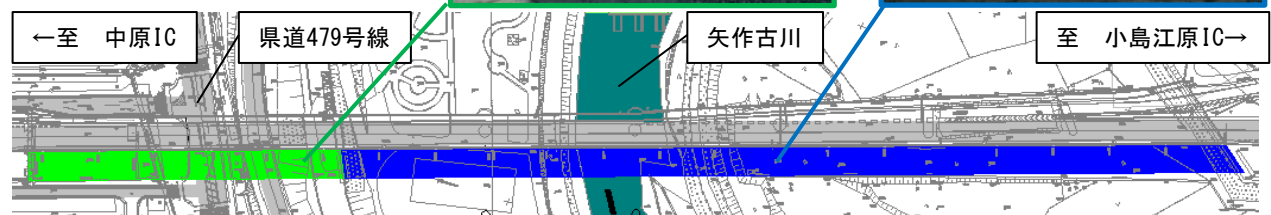
床版工事【矢作古川上】
フェンスを設置し完了します。



工事進捗

1月末進捗率: 98.8%

橋の工事は足場解体を無事、終わることができました。フェンスを設置した後、完了します。今後は各所出入口を復旧して、全体工事が完了となります。
 残りわずかですが最後まで気をゆるめず、安全作業に努めて参ります。
 ご不便をお掛けいたしますが何卒、ご協力お願いいたします。

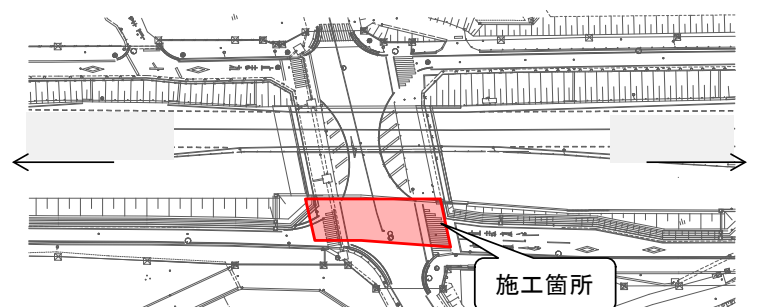


⑮ 平成25年度 23号岡崎BP堤崎跨道橋PC上部工事

(株)日本ピーエス

工事概要

工事名 平成25年度 23号岡崎BP堤崎跨道橋PC上部工事
 工事場所 西尾市志貴野町
 工期 平成26年 3月 26日 ~ 平成27年 1月 30日
 工事内容 PCプレキャストコンクリート製作工 1式
 支保工 1式
 架設工 1式
 床版・横組工 1式
 落橋防止装置工 1式
 橋梁付属物工 1式
 構造物撤去工 1式



施工箇所平面図

工事進捗

1月27日 工事完了

昨年8月のお盆明けより工事を進めてまいりました現場も、1月末で無事完成いたしました。
 約5か月間という短い間ではありましたが、私達にとっては日常が目まぐるしく変化した時間でした。何はともあれ、無事故無災害で工事を終わることができたのが何よりです。
 この事業全体が無事完了し、皆様の生活や仕事に大きく寄与することを願っています。
 本当にありがとうございました。



工事完成写真



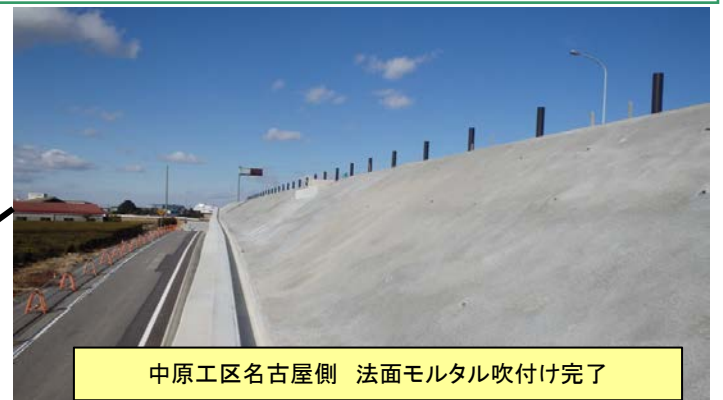
工事完成写真

⑯ 平成26年度 23号岡崎BP舗装工事

(株)NIPPO

工事概要

工事名 平成26年度 23号岡崎BP舗装工事
 工事場所 西尾市小島町～安城市藤井町
 工期 平成26年5月29日～平成27年3月25日
 工事内容 道路土工 1式
 法面工 1式
 舗装工 1式
 排水構造物工 1式
 緑石工 1式
 踏掛版工 1式



中原工区名古屋側 法面モルタル吹付け完了



中原工区豊橋側 上層路盤工完了

工事進捗

1月末進捗率: 57.9%

1月は排水構造物・緑石・踏掛版・防護柵・照明工・法面工等を中心に施工行ってきました。2月より藤井工区、中原工区でアスファルト舗装工が始まります。また、2月上旬より小島江原工区に着手し排水構造物工および緑石工を行います。

ダンプの出入りが各所で多くなり、近隣住民の皆様にはご不便をお掛けしますが、今後ともご理解・ご協力をお願いいたします。

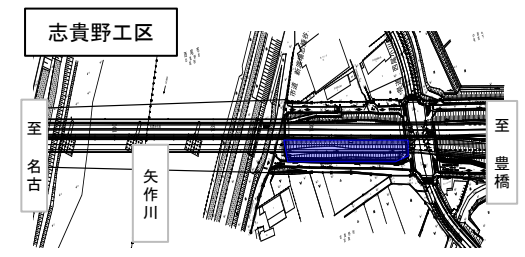
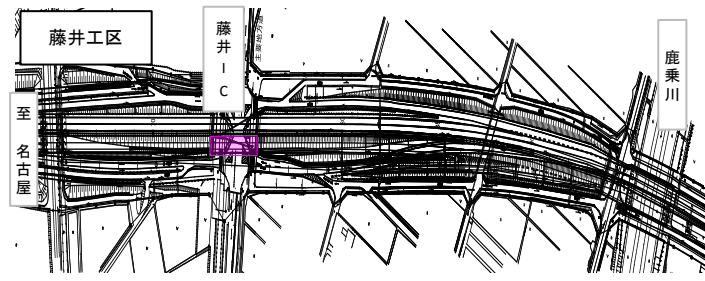
2月よりこちらの工事箇所に着手します。

⑪ 平成26年度 23号岡崎BP西部地区道路建設工事

山旺建設(株)

工事概要

工事名 平成26年度 23号岡崎BP西部地区道路建設工事
 工事場所 西尾市中原町～安城市藤井町
 工期 平成26年5月31日～平成27年3月20日
 工事内容 道路土工 1式
 擁壁工 1式
 排水構造土工 1式
 床版工 1式
 橋梁付属物工 1式
 根固め工 1式



工事進捗

1月末進捗率: 88.1%

藤井工区において、岡西跨道橋の床版工事を行っています。床版・壁高欄のコンクリート打設が全て完了しました。2月より型枠の解体を行い、2月16日から足場の解体を予定しております。足場解体作業では、交差する県道の片側交互通行規制を夜間に行います。工事車両の通行及び交通規制等により近隣住民の皆様にご迷惑をおかけしますが、安全第一で施工をすすめてさせていただきますので、ご理解、ご協力をよろしくお願いいたします。

岡西跨道橋 床版・壁高欄施工中



岡西跨道橋 足場解体予定



盛土・補強土壁 完了

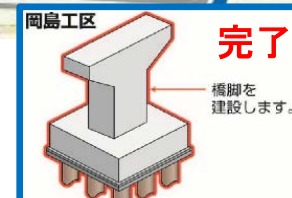
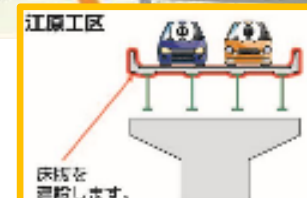
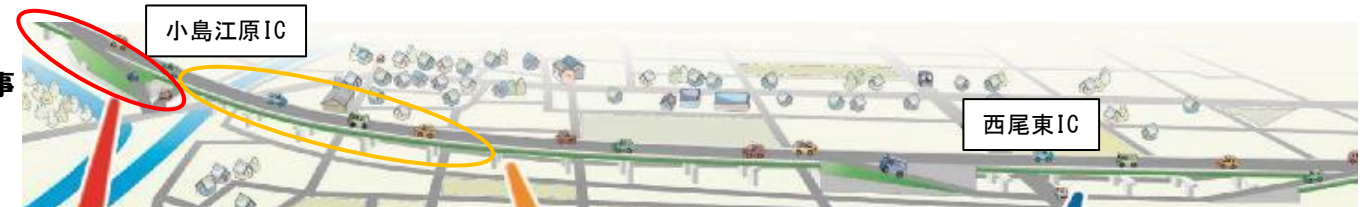


⑫ 平成26年度 23号岡崎BP東部地区道路建設工事

朝日工業(株)

工事概要

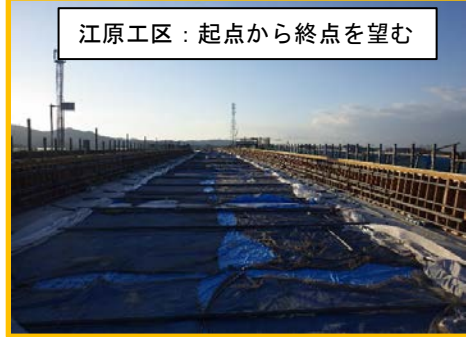
工事名 平成26年度 23号岡崎BP東部地区道路建設工事
 工事場所 西尾市江原町～小島町
 工期 平成26年6月3日～平成27年3月25日
 工事内容 道路土工 1式
 排水構造土工 1式
 舗装工 1式
 床版工 1式
 橋梁付属物工 1式
 RC橋脚工 1式



工事進捗

1月末進捗率: 80.7%

江原工区は、引続き床版及び壁高欄の施工を行っています。2/2に最後の区間の床版コンクリートを打設する予定です。2月中旬より床版足場の解体作業を行う予定です。岡島工区は、ヤードの復旧も終了し施工完了しました。足場解体作業時は、通行止・片側交互通行の規制を行います。その際は、誘導員の指示に従い迂回等をお願いします。地元の皆様には、大変ご迷惑をおかけしますが、ご理解、ご協力をお願いします。

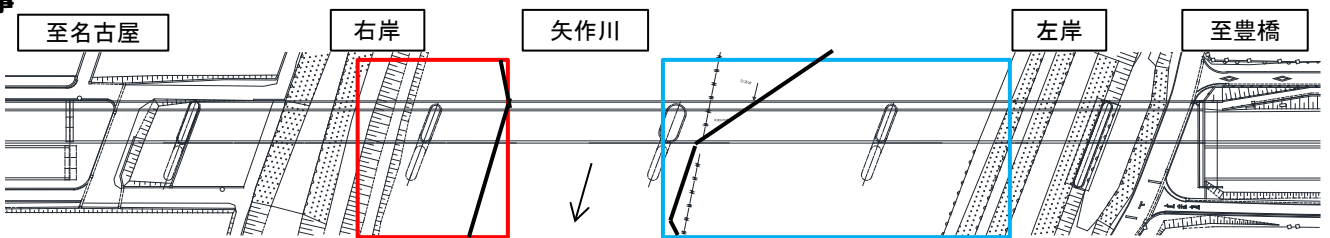


⑬ 平成26年度 23号岡崎BP新矢作川橋鋼上部工事

(株)IHIインフラシステム

工事概要

工事名 平成26年度 23号岡崎BP新矢作川橋鋼上部工事
 工事場所 西尾市志貴野町～安城市藤井町
 工期 平成26年6月19日～平成27年6月30日
 工事内容 工場製作工 1式
 工場製品輸送工 1式
 道路土工 1式
 仮設工 1式
 鋼橋架設工 1式
 橋梁付属物工 1式



工事進捗

1月末進捗率: 73.3%

1月から鋼桁架設工の作業を始め、2月中旬までバント組立作業を行っています。その後、鋼桁を工場より輸送し大型クレーンによる桁架設作業を行います。右岸の堤防付近の架設から始めます。その際には、市道(藤井南山6号線)及び23号バイパス側道を通行止め(昼間)規制を行います。次に左岸の堤防付近の架設を行います。その際にも市道(新渡場志貴谷1号線)及び23号バイパス側道を通行止め(夜間)規制を行います。河川敷内は、右岸と左岸から2台のクレーンで桁を架設します。近隣の皆様には通行止め他、大変ご迷惑をおかけしますが、ご理解、ご協力をよろしくお願いいたします。

右岸下流側より バント組立作業中



左岸下流側より バント組立作業中

