

# 岡崎バイパス工事便り 平成25年12月号



一般国道23号岡崎バイパスは名豊道路の一部として計画され、東は蒲郡バイパス、西は知立バイパスと接続する延長14.6kmのバイパスです。岡崎バイパスのうち、安城西尾ICから藤井ICまでは4車線で供用されており、藤井ICから幸田芦谷ICまでは暫定的に2車線で供用されています。

現在、藤井ICから西尾東ICまでの区間について、平成27年度中の4車線化を目指して工事を行っています。

現在施工中の工事の概要と進捗等についてお伝えしていきます。

西尾建設監督官詰所 (0563-55-7081)



## ① 平成24年度 23号岡崎BP鹿乗川橋下部工事

サンエイ(株)

### 工事概要

工事名 平成24年度 23号岡崎BP鹿乗川橋下部工事  
 工事場所 安城市藤井町  
 工期 平成25年 1月 18日 ~ 平成26年 6月 30日  
 工事内容 場所打杭 15本(φ1000mm、L=19.5m~21.5m)  
 RC橋脚 2基

### 工事進捗

11月末進捗率: 30.5%

本工事施工に先立ち、11月に市道および側道の切回しが完了しました。12月より仮設土留(鋼矢板)、場所打ち杭の施工を行います。今後は、工事関係車両が増え地元の皆様には何かとご不便、ご迷惑をおかけしますがご理解とご協力をお願いします。また、ご不明な点、ご質問等がございましたらお気軽に声をかけてください。



側道切回し

市道切回し

## ② 平成25年度 23号岡崎BP藤井高架橋西下部工事

木村建設(株)

### 工事概要

工事名 平成25年度 23号岡崎BP藤井高架橋西下部工事  
 工事場所 安城市藤井町  
 工期 平成25年 5月 14日 ~ 平成26年 3月 27日  
 工事内容 場所打杭 49本(φ1000mm、L=22.0m~24.0m)  
 RC橋脚 10基

### 工事進捗

11月末進捗率: 64.5%

12月は引き続き、仮設土留(親杭横矢板)、橋脚躯体工事を行っていく予定です。工事施工にあたり、何かとご迷惑をおかけしますが、ご理解とご協力をお願いいたします。また、ご不明な点、ご質問等がございましたらお気軽に声をかけてください。



## ③ 平成25年度 23号岡崎BP藤井高架橋東下部工事

朝日工業(株)

### 工事概要

工事名 平成25年度 23号岡崎BP藤井高架橋東下部工事  
 工事場所 安城市藤井町  
 工期 平成25年 5月 1日 ~ 平成26年 3月 27日  
 工事内容 場所打ち杭(径1000mm、長さ23.5~27.5m) 56本  
 橋脚 11基  
 残土処理 1650m<sup>3</sup>  
 親杭横矢板土留め 11箇所

### 工事進捗

11月末進捗率: 79.9%

12月は橋脚11基の躯体工の作業を順次行っていきます。今後も工事関係車両が頻りに通行しますが、地元の皆様には出来るだけご迷惑をお掛けしないように細心の注意を払い、施工を行います。工事に関して、ご不明な点がございましたら、お気軽に声を掛け下さい。



橋脚躯体工の施工状況

岡崎バイパス4車線化の開通に向けて、藤井地区東の橋脚を施工します。

## ④ 平成24年度 23号岡崎BP新矢作川橋右岸下部工事

鉄建建設(株)

### 工事概要

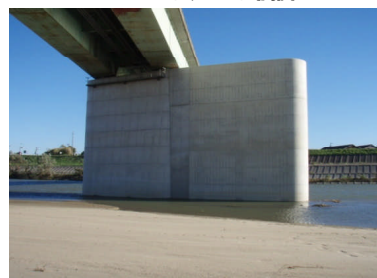
工事名 平成24年度 23号岡崎BP新矢作川橋右岸下部工事  
 工事場所 安城市藤井町  
 工期 平成24年 9月 19日 ~ 平成25年 9月 30日  
 工事内容 新設橋脚 3基  
 場所打杭(φ1000 L=15.5m~26.0m) 56本  
 コンクリート 2,156m<sup>3</sup>  
 橋脚巻立て工 3基  
 工事用道路 3,400m<sup>3</sup>  
 仮橋・仮橋工 1,794m<sup>2</sup>  
 汚濁防止工 320m

### 工事進捗

9月30日工事完了

昨年の10月から工事を開始して、9月30日をもって全ての工事を完了いたしました。特に、昨年10月から今年の5月までは、昼夜で施工を行い、地元の皆様には大変ご迷惑をお掛けしたと思います。皆様のご理解とご協力のおかげで無事に工事が完了する事が出来ました。本当に有難うございました。

PD3、P3橋脚



PD4、P4橋脚



PD5、P5橋脚



対岸から撮影



## ⑤ 平成25年度 23号岡崎BP中原高架橋西下部工事

中部土木(株)

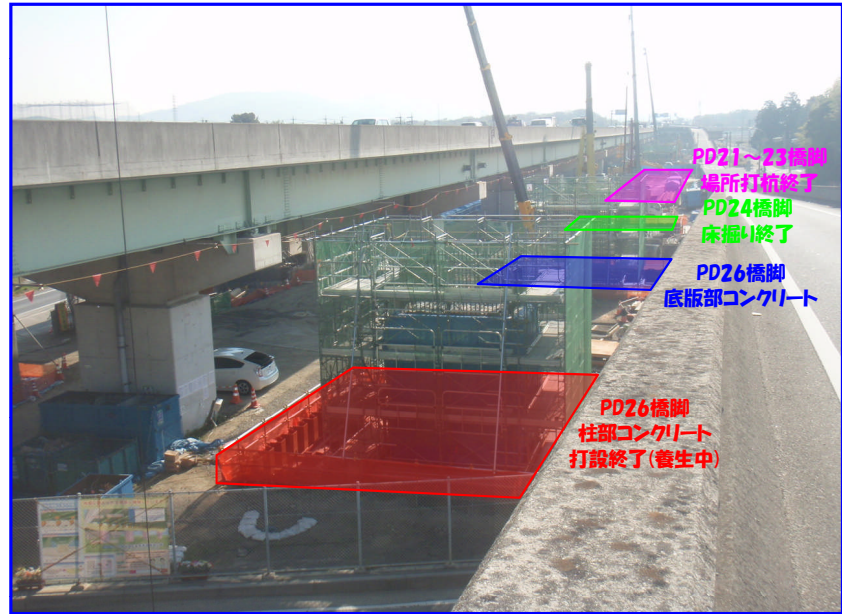
### 工事概要

工事名 平成25年度 23号岡崎BP中原高架橋西下部工事  
 工事場所 西尾市中原町地内  
 工期 平成25年 5月 14日 ~ 平成26年 3月 27日  
 工事内容 場所打ち杭(径1200mm、長さ22.0~23.5m) 53本  
 橋脚 7基  
 残土処理 2200m<sup>3</sup>  
 鋼矢板土留め 7箇所

### 工事進捗

11月末進捗率: 55.1%

現在、中原ICの名古屋側で工事を行っております。  
 場所打ち杭の施工は終了し、鋼矢板土留め・掘削・橋脚鉄筋組立・コンクリート打設(底版・柱部・梁部)の順で各橋脚にて作業を進めております。  
 今後何かとご迷惑をおかけしますが、ご理解とご協力をお願いいたします。



[PD26橋脚からPD21橋脚を望む]

## ⑥ 平成25年度 23号岡崎BP中原高架橋東下部工事

黒柳建設(株)

### 工事概要

工事名 平成25年度 23号岡崎BP中原高架橋東下部工事  
 工事場所 西尾市中原町  
 工期 平成25年 4月 26日 ~ 平成26年 3月 27日  
 工事内容 道路土工 1式  
 RC橋脚 5基  
 仮設工 1式  
 構造物撤去工 1式

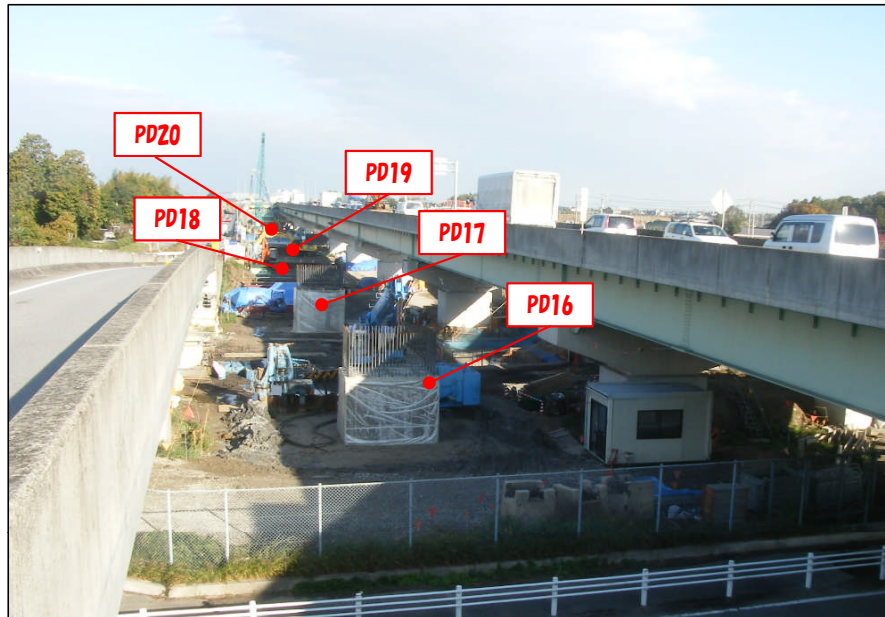
### 工事進捗

11月末進捗率: 78.0%

工事が着々と進んでおります。  
 写真手前から

PD16 埋戻し完了  
 PD17 埋戻し完了  
 PD18 床掘状況  
 PD19 鋼矢板圧入完了  
 PD20 杭頭処理完了

早期完了を目指し、進めてまいります。



## ⑦ 平成24年度 23号岡崎BP矢作古川橋下部工事

吉川建設(株)

### 工事概要

工事名 平成24年度 23号岡崎BP矢作古川橋下部工事  
 工事場所 西尾市小島町  
 工期 平成24年 9月 19日 ~ 平成25年 11月 29日  
 工事内容 場所打ち杭 計65本 (φ1200mm、L=14.0m~48.5m)  
 RC橋脚 8基 (PD1~PD8)

### 工事進捗

11月29日工事完了

昨年11月より工事を開始し11月29日をもって工事を完了いたしました。  
 工事中は地元の皆様にはなにかとご迷惑をお掛けしたと思っておりますが、ご理解とご協力のおかげで無事完成することが出来ました。ありがとうございました。



## ⑧ 平成24年度 23号岡崎BP矢作古川橋西鋼上部工事

日立造船(株)

### 工事概要

工事名 平成24年度 23号岡崎BP矢作古川橋西鋼上部工事  
 工事場所 西尾市志籠谷町  
 工期 平成25年 2月 15日 ~ 平成26年 5月 30日  
 工事内容 3径間連続非合成鋼桁橋  
 橋長 110.8m 鋼重 225t  
 工場製作工 1式 橋梁現場塗装工 1式  
 工場製品輸送工 1式 橋梁付属物工 1式  
 鋼橋架設工 1式 鋼橋足場等設置工 1式

### 工事進捗

11月末進捗率: 32.9%

現在、工場にて橋げたを作っています。

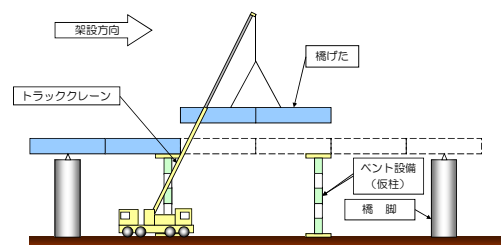
現場施工時には道路上での作業となるため、交通規制が発生しますが、安全には細心の注意を払い作業を行いますので、ご理解とご協力をお願い致します。また、工事に関して、ご不明な点、ご質問等がございましたら、お気軽に声を掛け下さい。



### 橋げた製作状況(工場)



### 橋げた架設作業イメージ



## ⑨ 平成24年度 23号岡崎BP矢作古川橋東鋼上部工事

(株)IHIインフラシステム

### 工事概要

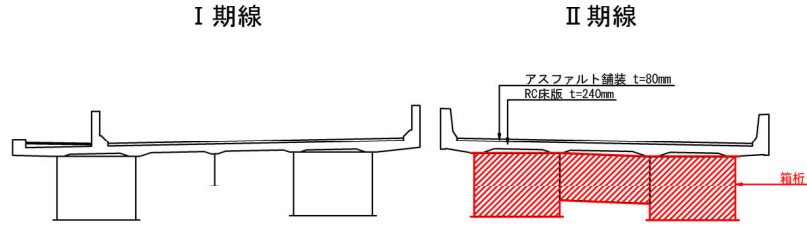
工事名 平成24年度 23号岡崎BP矢作古川橋東鋼上部工事  
 工事場所 愛知県西尾市小島町  
 工期 平成25年 3月 7日 ~ 平成26年 5月 15日  
 工事内容 工事延長(橋長) L = 315.4979m  
 鋼6径間連続非合成箱桁橋  
 桁長=314.550m (0.500m+50.500m+53.500m+51.500m  
 +2@53.000m+51.800m+0.750m)

### 工事進捗

11月末進捗率: 69.4%

弊社工場での橋桁製作も順調に進み、11月初旬より現場内の整備を行い、右岸側から左岸側へとベントを組立て、11月下旬より右岸側から200t吊の大型クレーンにて、橋桁の架設を開始しました。又、矢作古川内の盛土作業も完了し、12月はいよいよ矢作古川を越えて左岸側へと橋桁が伸びていきます。

古川緑地公園内での作業も引き続きございます。今後も、安全施工に努めるとともに、地元の方々を優先するよう努めて参りたいと考えますので、ご理解ご協力の程、よろしくお願い致します。



## ⑩ 平成24年度 23号岡崎BP安藤川橋下部工事

丸洋建設(株)

### 工事概要

工事名 平成24年度 23号岡崎BP安藤川橋下部工事 (12月より掘削・基礎工) (P24橋脚)  
 工事場所 西尾市江原町  
 工期 平成25年 1月 11日 ~ 平成26年 5月 30日  
 工事内容 新設橋脚 3基  
 場所打杭 (φ1200 L=27.0m~29.0m) 21本  
 土工 1式  
 コンクリート 1式  
 法覆護岸工 1式  
 仮設工 1式  
 構造物撤去工 1式  
 舗装工 308m<sup>2</sup>

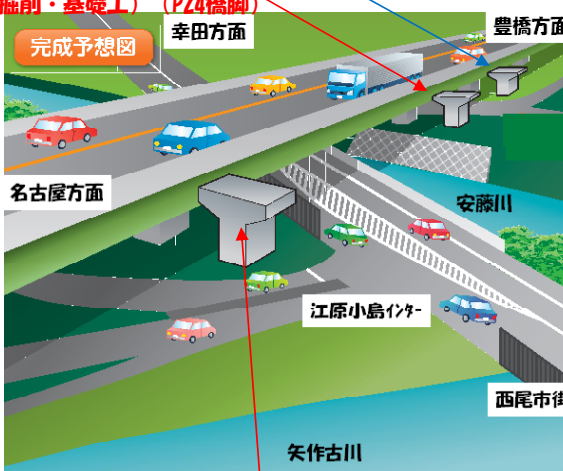
### 工事進捗

11月末進捗率: 40.1%

11月末で安藤川を接む2橋脚の矢板締切がほぼ完成しました。P24橋脚では11月中旬から基礎杭の施工を行ってきており、今後も順次杭施工を行いP24橋脚が終わり次第P25橋脚の基礎杭施工に移ります。12月は基礎杭完了部から順次掘削を始めて橋脚躯体工の施工を行っていきます。施工中の工事ヤードは引き続き道路部に近い箇所で施工していますので、より一層安全管理に厳しくしていきます。今までと、同様に皆様にご迷惑をお掛けしますが、今後ともよろしくお願い致します。

### 新しく作る橋脚 施工完了 (P23橋脚)

### 新しく作る橋脚 (12月より掘削・基礎工) (P24橋脚)



### 新しく作る橋脚 (12月より基礎杭・掘削) (P25橋脚)

岡崎バイパス4車線化に向けて、安藤川橋の橋脚を施工します。

## ⑪ 平成25年度 23号岡崎BP岡島高架橋下部工事

(株)近藤組

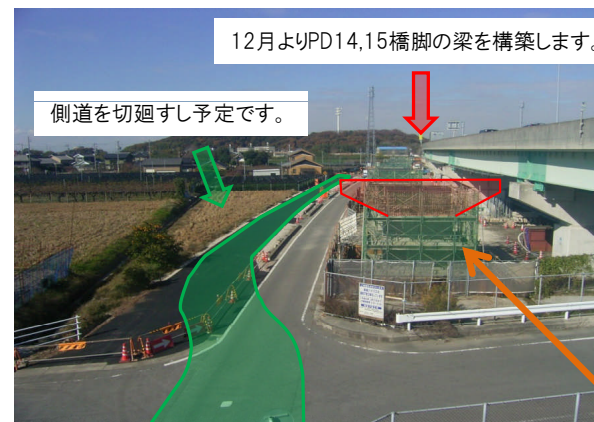
### 工事概要

工事名 平成25年度 23号岡崎BP岡島高架橋下部工事  
 工事場所 西尾市江原町~小島町  
 工期 平成25年 5月 1日 ~ 平成26年 3月 27日  
 工事内容 新設橋脚(下部工) 9基  
 基礎杭 (φ1200 L=28.5m~33.5m) 44本  
 コンクリート 1,514m<sup>3</sup>  
 新設江原小島IC ONラン7盛土 2,010m<sup>3</sup>  
 擁壁 (H=1.15m~6.78m) L=45.6m  
 排水構造物 L=192m  
 緑石 L=25m  
 仮設鋼矢板土留め (L=8.5m~9.0m) 9箇所

### 工事進捗

11月末進捗率: 64.3%

11月下旬より最後の橋脚PD21, 22の掘削を始め、全ての橋脚の躯体工事が始まりました。PD14, 15橋脚は柱部分まで施工が完了し、最後の梁(最上部分)の構築を行なっていきます。また、梁の構築作業に伴い、12月7日(土)に現在の側道を余剰地側へ切廻す予定をしております。引き続き工事中は大型機械や大型車両による作業となりますが、安全には十分配慮致しますので、ご理解とご協力のほど宜しくお願いいたします。また、お気づきの点がございましたら、お気軽にお申し付けください。



12月7日より側道を切廻す予定です。



## ⑫ 平成25年度 23号岡崎BP駒場高架橋下部工事

(株)近藤組

### 工事概要

工事名 平成25年度 23号岡崎BP駒場高架橋下部工事  
 工事場所 西尾市岡島町~江原町  
 工期 平成25年 7月 24日 ~ 平成26年 3月 27日  
 工事内容 新設橋脚(下部工) 7基  
 基礎杭 (φ1200 L=24.0m~29.5m) 54本  
 コンクリート 1,216m<sup>3</sup>  
 仮設鋼矢板土留め (L=11m~12m) 7箇所

### 工事進捗

11月末進捗率: 42.0%

10月上旬より行ってきた基礎杭の施工も終盤になり、12月上旬には杭打機を撤出します。11月より鋼矢板を圧入し、橋脚本体の掘削工事と構築工事を行なっています。橋脚本体最初の生コンクリート打設を12月上旬より行います。大型の重機を使用しますので、地元の皆様にご迷惑をお掛け致しますが、ご理解ご協力のほど宜しくお願い致します。また、ご不明な点、ご質問等がございましたらお気軽にお声をお掛け下さい。



# ⑬ 平成25年度 23号岡崎BP西尾地区道路建設工事

山旺建設(株)

## 工事概要

工事名 平成25年度 23号岡崎BP西尾地区道路建設工事  
 工事場所 西尾市江原町～安城市藤井町  
 工期 平成25年 8月 6日～平成26年 3月 27日  
 工事内容 路体盛土 5400m<sup>3</sup>  
 路床盛土 2200m<sup>3</sup>  
 補強土壁 2箇所  
 重力式擁壁 2箇所  
 排水構造物等 1式

志貴野地区



重力式擁壁  
 ・型枠  
 ・コンクリート打設

藤井地区



補強土壁  
 ・掘削  
 ・ブロック据付  
 ・盛土

## 工事進捗

11月末進捗率: 8.1%

志貴野地区では12月は、重力式擁壁、フレキストL型擁壁を行います。  
 藤井地区では補強土壁の掘削からブロック据付、盛土を行います。

この工事に当たって、道路規制及び工事車両の通行等により近隣住民の皆様にご迷惑をおかけいたしておりますが、安全第一で施工をすすめさせていただきますので、ご理解、ご協力をよろしくお願い致します。

# ⑭ 平成25年度 23号岡崎BP新矢作川橋左岸下部工事

五洋建設(株)

## 工事概要

工事名 平成25年度23号岡崎BP新矢作川橋左岸下部工事  
 工事場所 西尾市志貴野町～安城市藤井町  
 工期 平成25年 9月 4日～平成26年 9月 30日  
 工事内容 新設橋脚 1基  
 場所打杭 (φ1000 L=16m) 18本  
 コンクリート 891m<sup>3</sup>  
 橋脚巻立て工 2基  
 橋台補強工 1基  
 仮橋・仮栈橋工 975m<sup>2</sup>  
 工事用道路 3,700m<sup>3</sup>



## 工事進捗

11月末進捗率: 5.0%

矢作川の河の流れを左岸側から右岸側へ替える作業が完了いたしました。今年台風や豪雨の影響により河川が増水し、作業は困難でしたが無事終えることができました。また、左岸側に工事用ヤードを造成し、仮橋・仮栈橋を作る作業と、鋼矢板による仮締め切り作業を進めています。  
 今後、橋脚の基礎となる場所打ち杭工の施工に着手していきます。昼夜での作業となり地元の皆様には大変ご迷惑をお掛けする事もあるかと思いますが、細心の注意を払い工事を進めてまいりますので、ご理解・ご協力の程よろしくお願いたします。工事に関して、ご不明な点などございましたら、お気軽にお声をお掛け下さい。

