

令和4年度 名四国道事務所事業概要

令和4年4月

名四国道事務所

名四国道事務所における改築事業

国道23号 名豊道路

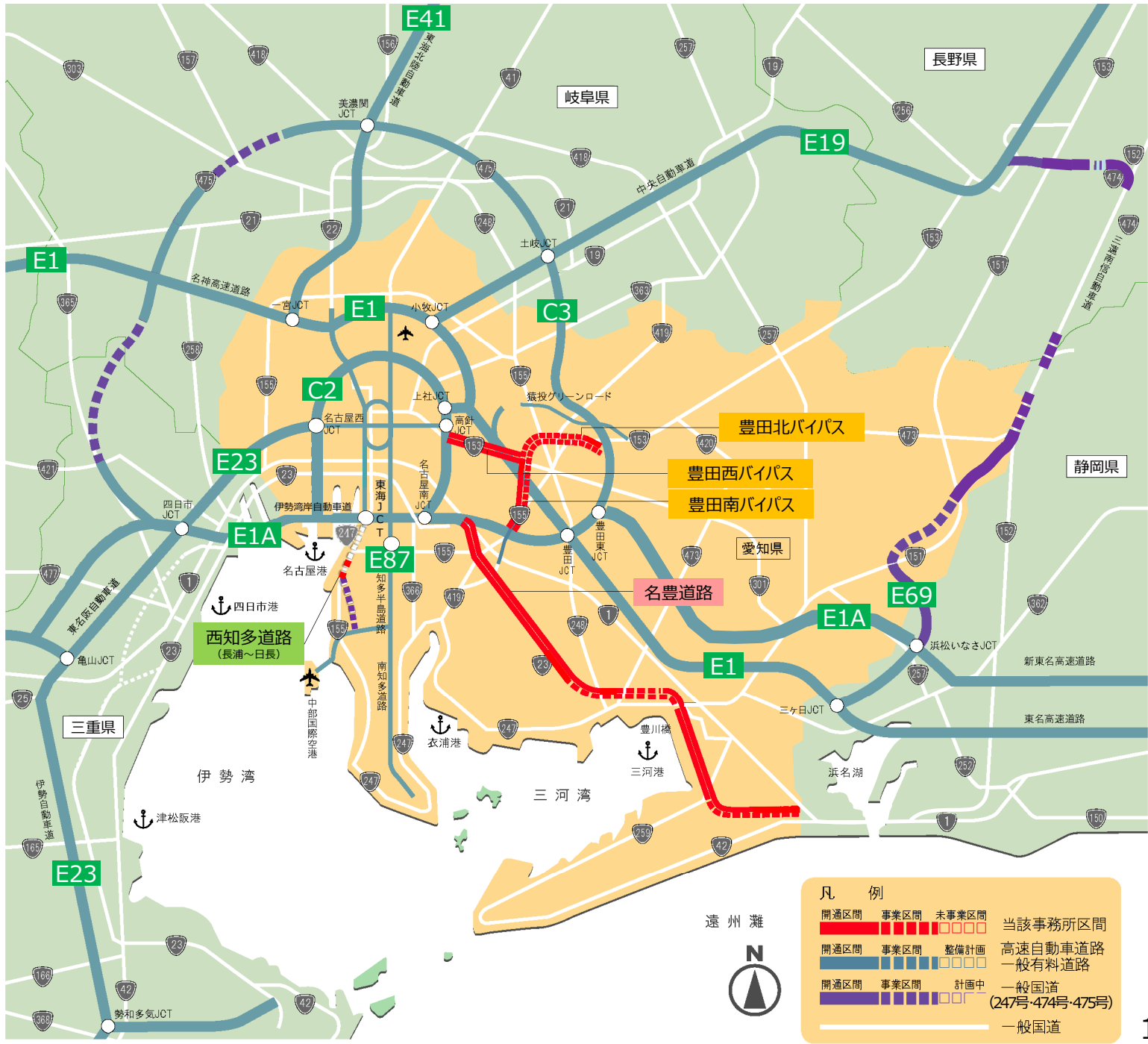
- 豊橋東バイパス
- 豊橋バイパス
- 蒲郡バイパス
- 岡崎バイパス
- 知立バイパス (H25事業完了)

国道153号 豊田西バイパス

国道153号 豊田北バイパス

国道155号 豊田南バイパス

西知多道路 (長浦～日長)



令和4年度名四国道事務所の事業費について

(単位：百万円)

		令和3年度事業費		令和4年度事業費
		当初	補正	当初
23号	豊橋東バイパス	10	0	10
23号	豊橋バイパス	555	470	560
23号	蒲郡バイパス 〔令和6年度開通予定※1〕	8,430	1,850	8,500
23号	岡崎バイパス	100	0	100
153号	豊田西バイパス	10	70	50
153号	豊田北バイパス	642	210	800
155号	豊田南バイパス	1,983	790	1,987
西知多道路（長浦～日長） 〔令和3年度新規事業化〕		100	100	500
事務所合計		11,830	3,490	12,507

※1 大規模切土工事が順調に進んだ場合

名豊道路の整備状況

- 国道23号では、豊橋市と名古屋都市圏を結ぶ延長72.7kmのバイパス事業を行っています。
- 豊橋東BP・豊橋BP・蒲郡BP・岡崎BP・知立BPの5つのバイパスで構成され、これまでに**全体の約9割にあたる延長約64 km**が開通しています。
- また、**開通区間のうち約5割（延長約31 km）**が4車線で完成しています。

名豊道路 延長: 72.7km(うち延長約63.6kmが開通済)



潮見バイパス
浜名バイパス
※()は仮称

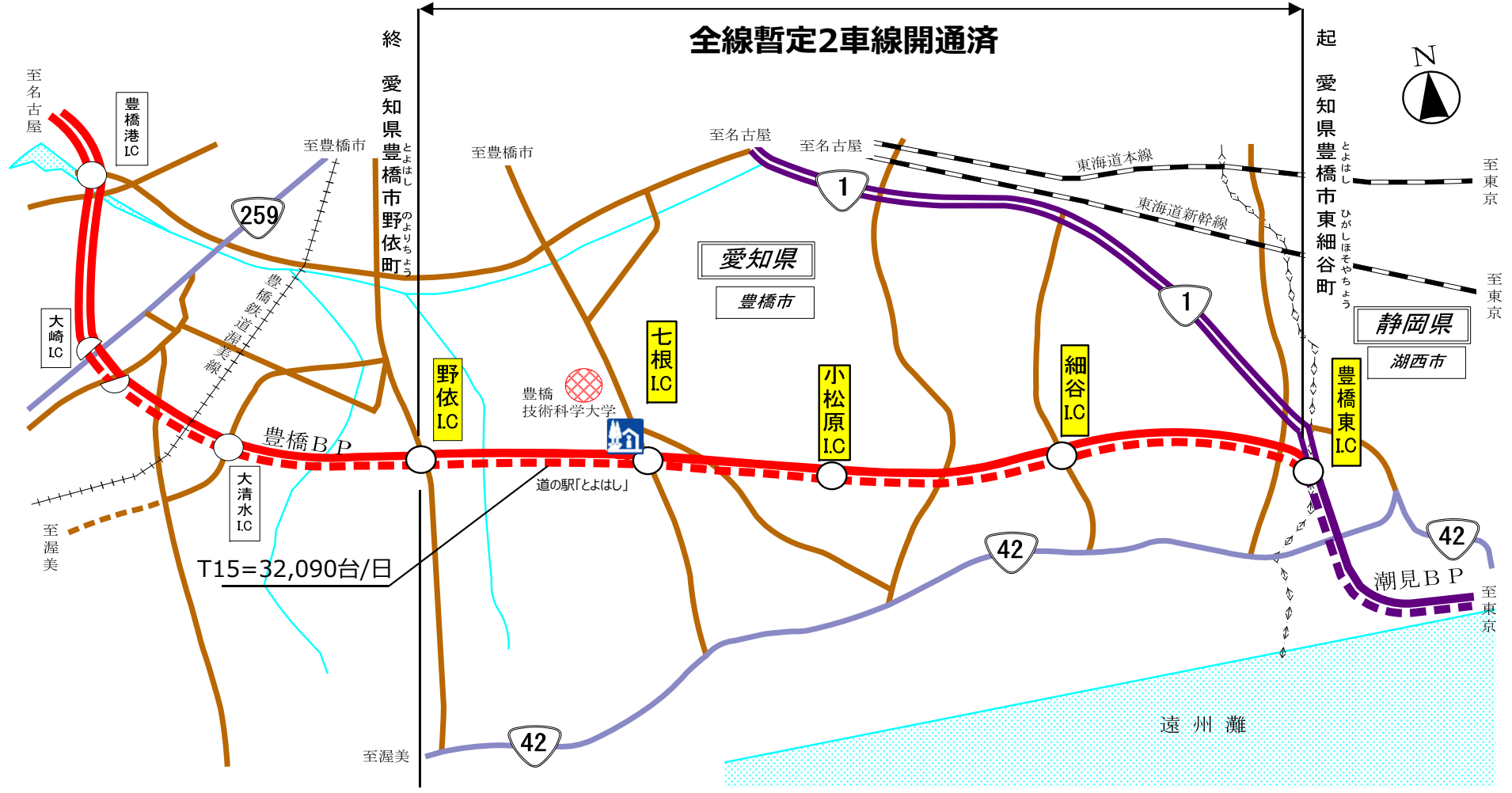


※大規模切土工事が順調に進んだ場合

豊橋東バイパス (豊橋東IC～野依IC : 延長9.2km)

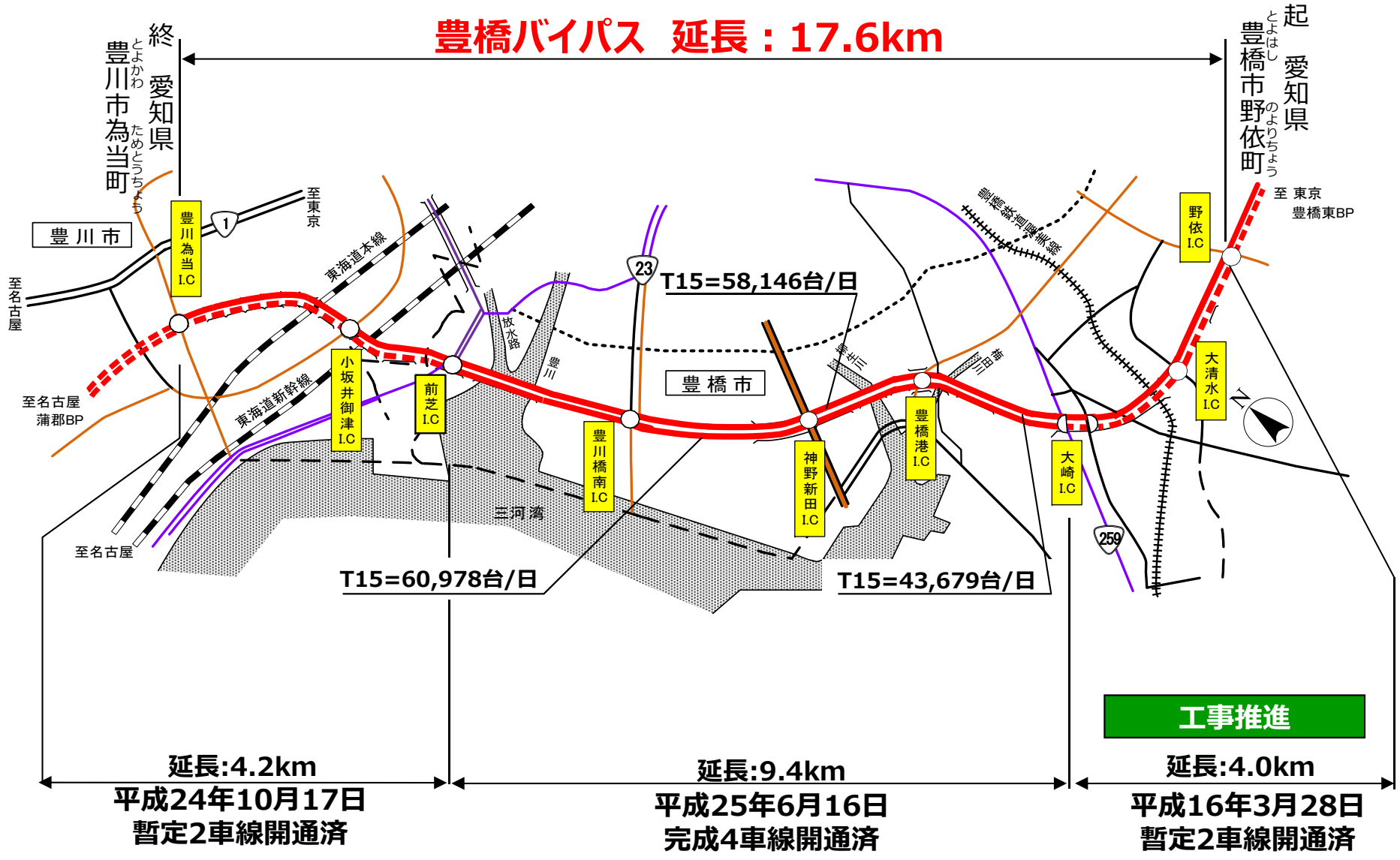
- 豊橋東IC～野依ICに至る延長9.2kmの道路で、これまでに全線を**暫定2車線**で開通しています。
- 令和4年度は、豊橋東IC～野依IC間（延長9.2km）において、関係機関協議を行います。

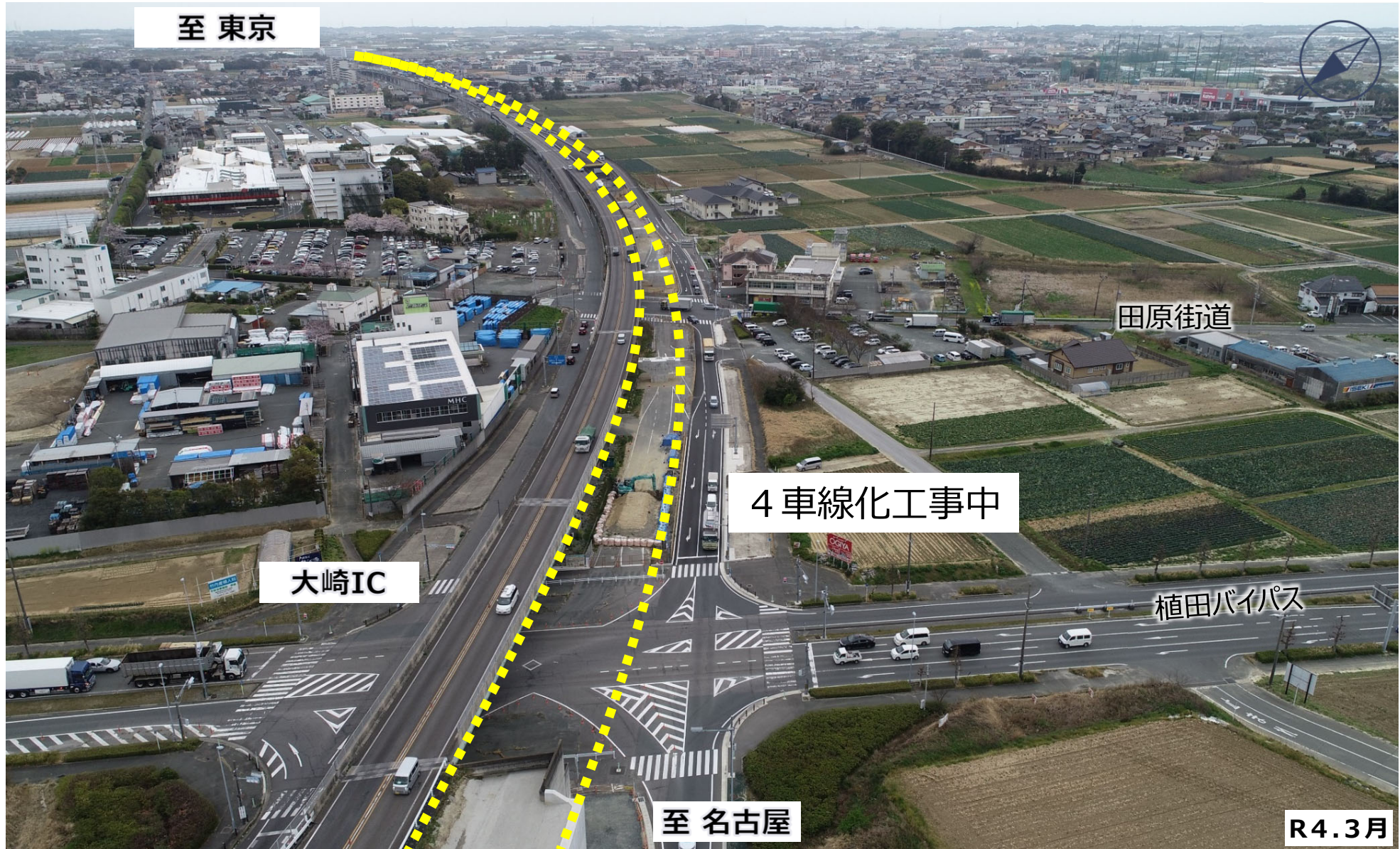
豊橋東バイパス 延長 : 9.2km



豊橋バイパス (野依IC~豊川為当IC : 延長17.6km)

- 野依IC~豊川為当ICに至る延長17.6kmの道路で、これまでに全線を暫定2車線で開通し、大崎IC~前芝IC間の延長9.4kmは4車線で開通しています。
- 令和4年度は、野依IC~大崎IC間（延長4.0km）において、関係機関協議を行うとともに、橋梁下部工事等を推進します。

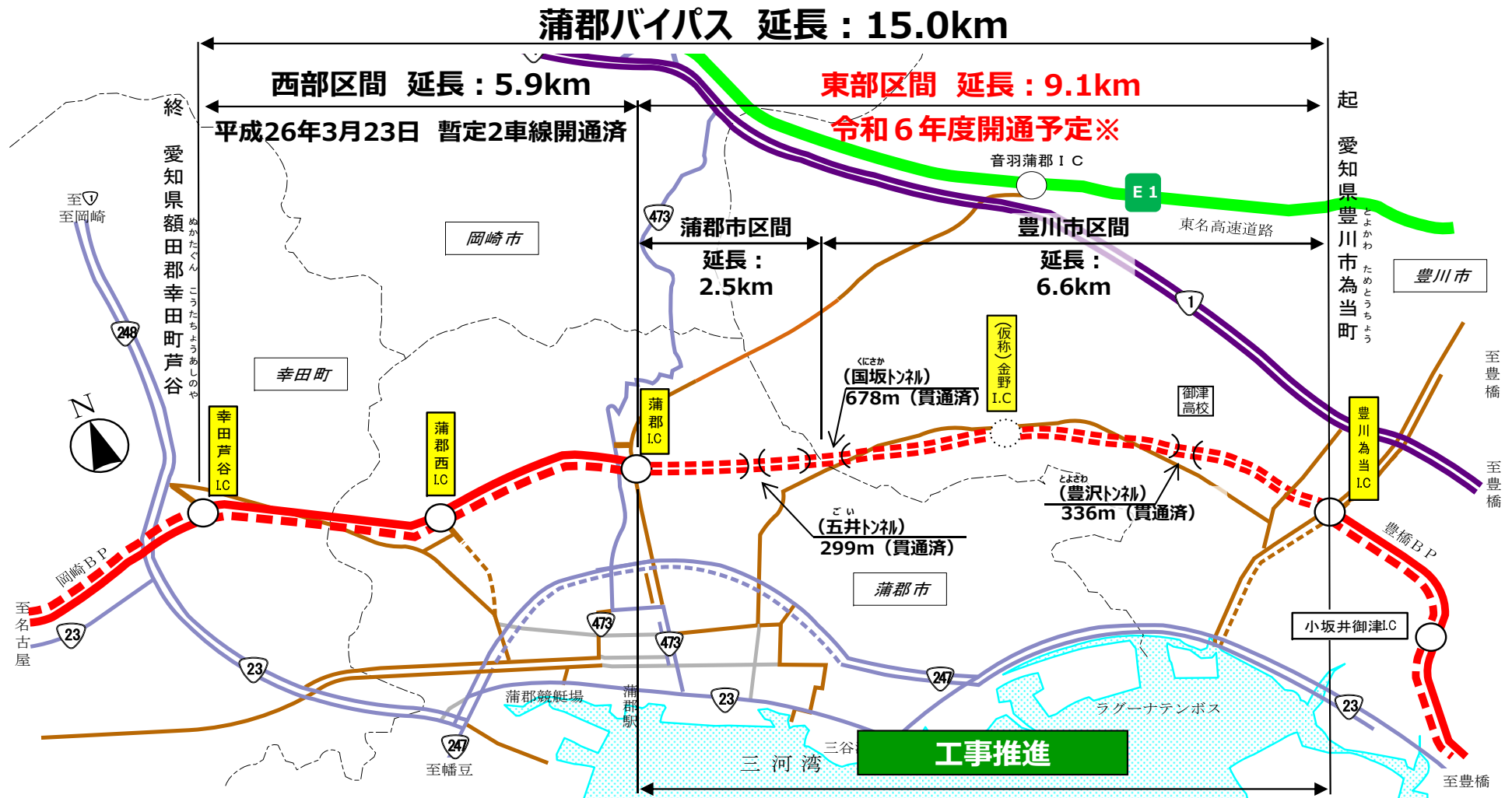




大崎IC付近から東京方面を望む

蒲郡バイパス (豊川為当IC~幸田芦谷IC : 延長15.0km)

- 名豊道路のうち、**唯一の未開通区間** (豊川為当IC~蒲郡IC : 延長9.1km) です。
- 令和4年度は、豊川為当IC~蒲郡IC間において、環境調査等を行うとともに、改良工事、橋梁上下部工事やトンネル設備工事を推進します。



※大規模切土工事が順調に進んだ場合

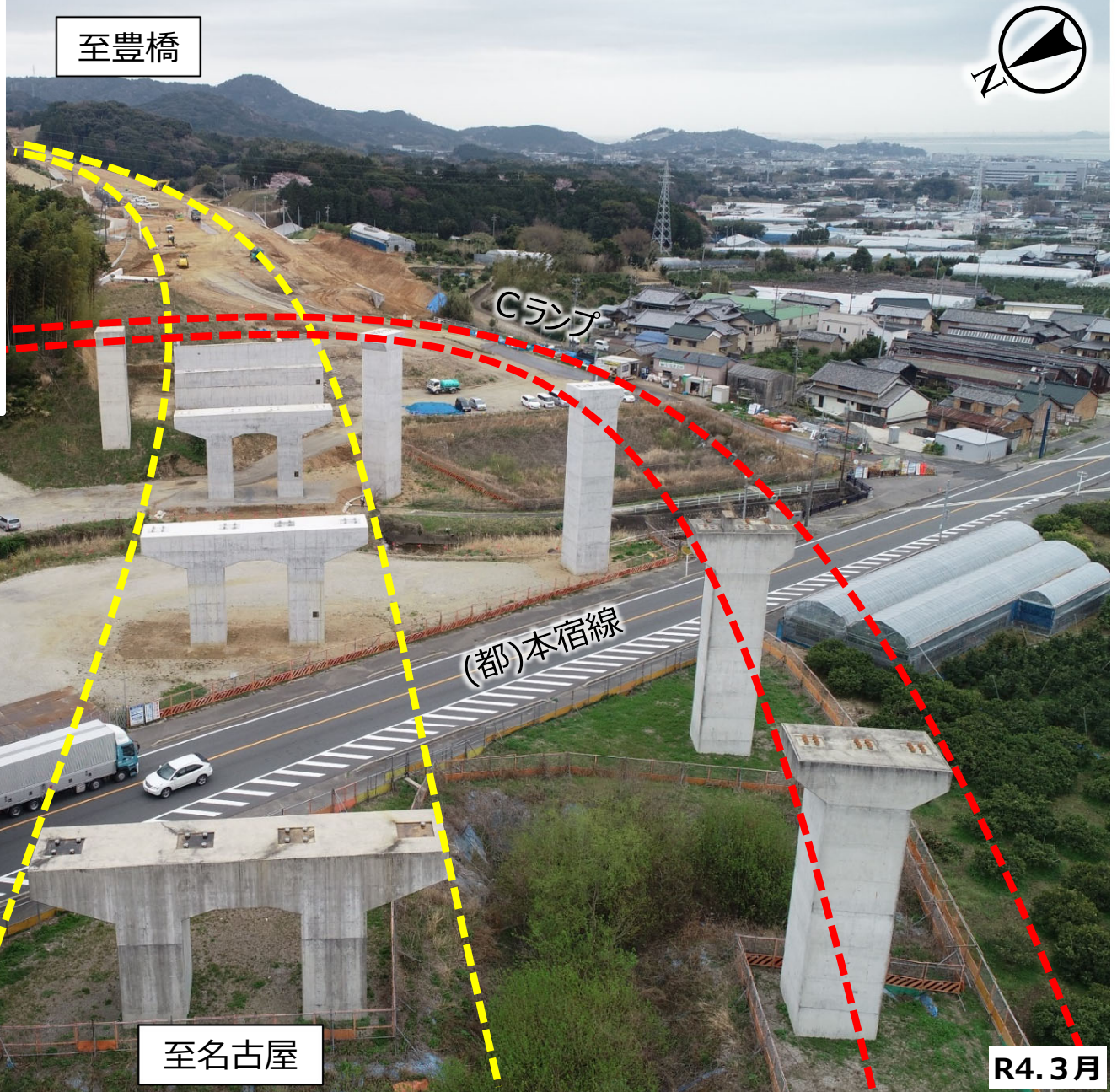


蒲郡ICから豊橋方面を望む



豊川市御津町から豊橋方面を望む

蒲郡バイパス(豊川為当IC~蒲郡IC間)の進捗状況



蒲郡ICから豊橋方面を望む

蒲郡バイパス(豊川為当IC~蒲郡IC間)の進捗状況

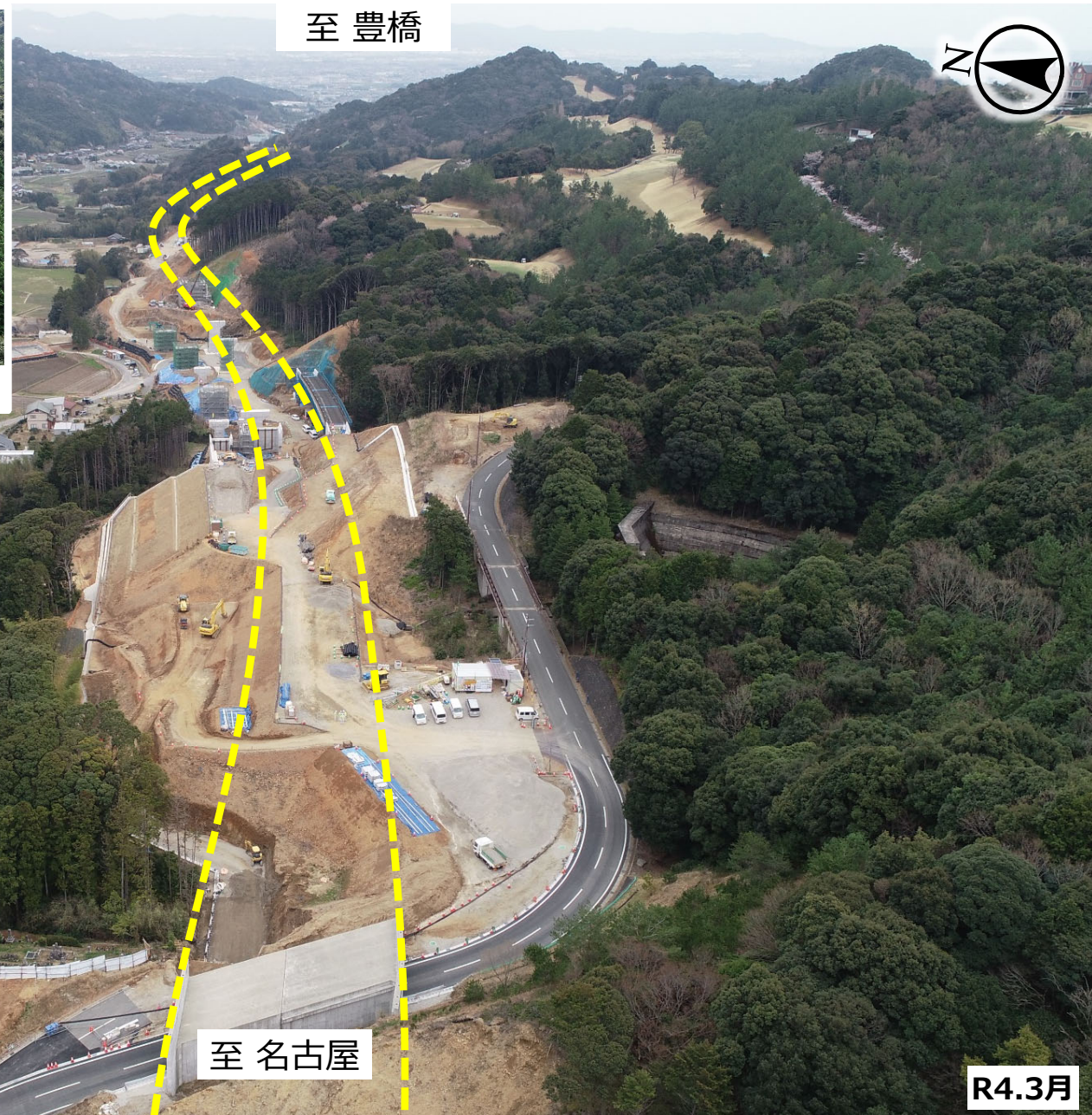


国坂トンネルから豊川市御津町方面を望む

蒲郡バイパス(豊川為当IC~蒲郡IC間)の進捗状況



H30.9月



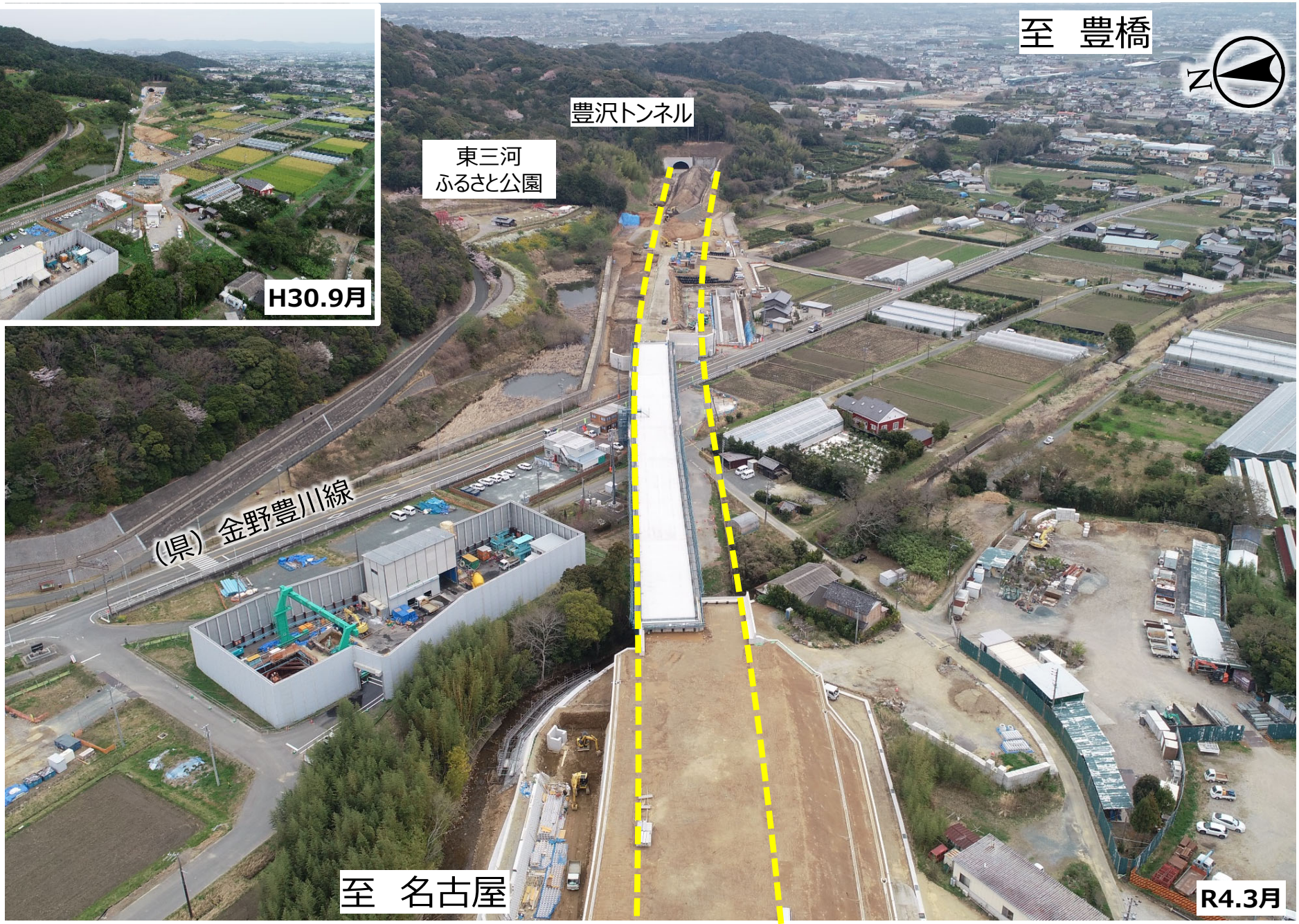
至 豊橋

至 名古屋

R4.3月

豊川市御津町から金野IC方面を望む

蒲郡バイパス(豊川為当IC~蒲郡IC間)の進捗状況



豊川市御津町から豊沢トンネルを望む

蒲郡バイパス(豊川為当IC~蒲郡IC間)の進捗状況



至 名古屋

豊沢トンネル

御津高校



豊川市御津町付近から名古屋方面を望む

蒲郡バイパス(豊川為当IC~蒲郡IC間)の進捗状況

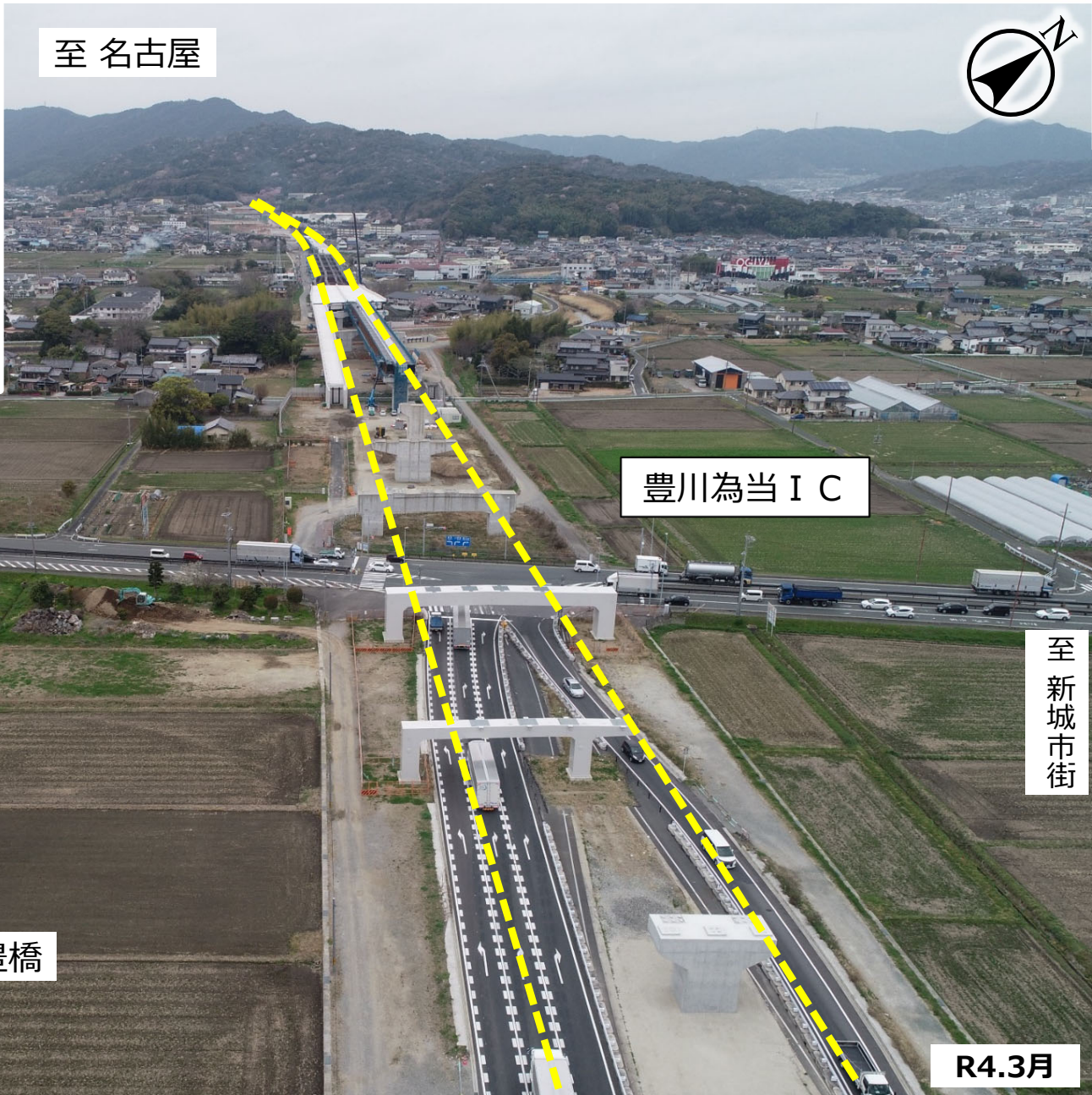


至 名古屋



為当第4橋付近から名古屋方面を望む

蒲郡バイパス(豊川為当IC~蒲郡IC間)の進捗状況



豊川為当IC付近から名古屋方面を望む

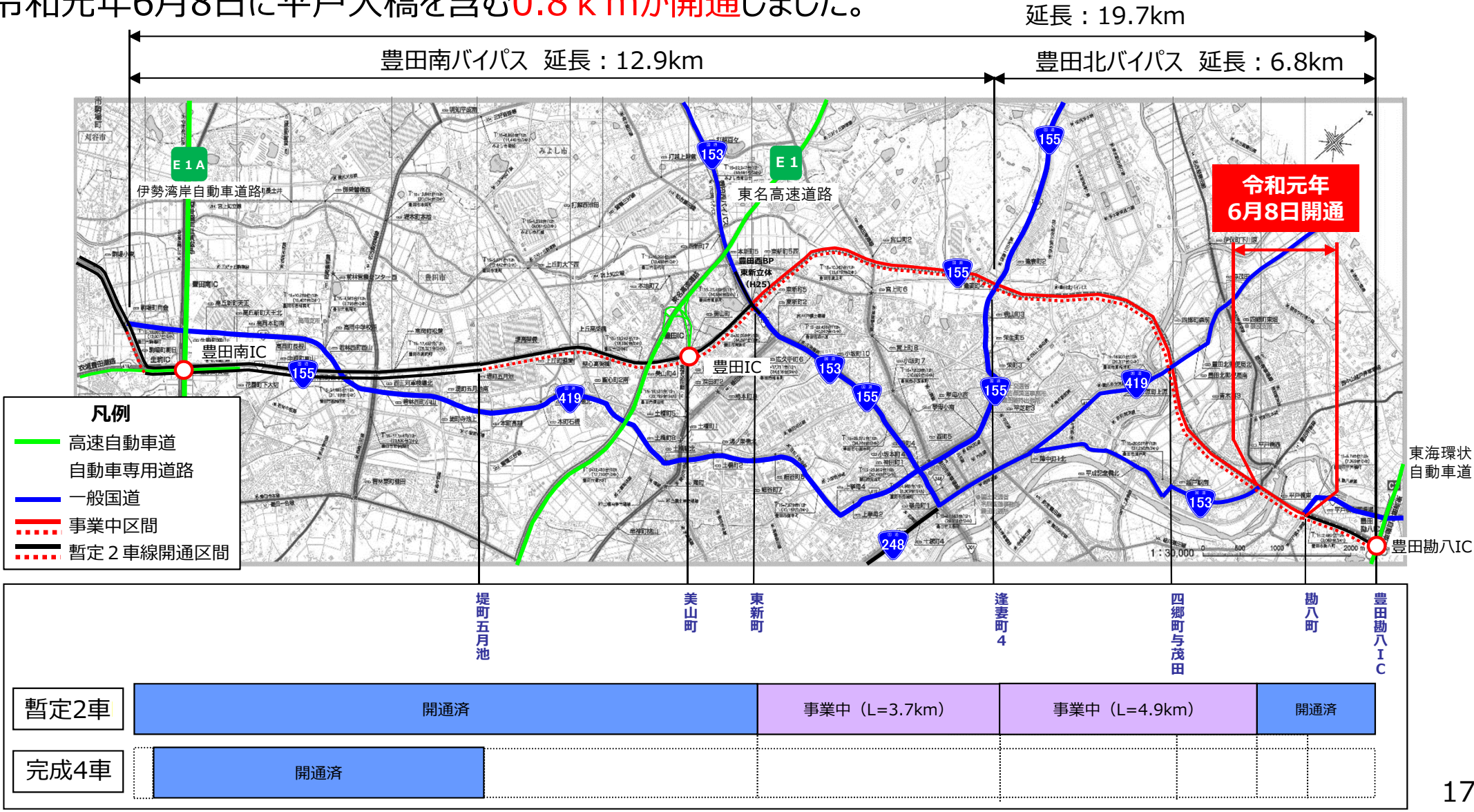
岡崎バイパス (幸田芦谷IC~安城西尾IC : 延長14.6 km)

- 幸田芦谷IC~安城西尾ICに至る延長14.6kmの道路で、これまでに**全線を暫定2車線で開通し、西尾東IC~安城西尾IC間の延長5.5kmは完成4車線で開通**しています。
- 令和4年度は、幸田芦谷IC~西尾東IC間（延長9.1km）において、関係機関協議を行うとともに道路設計を行います。

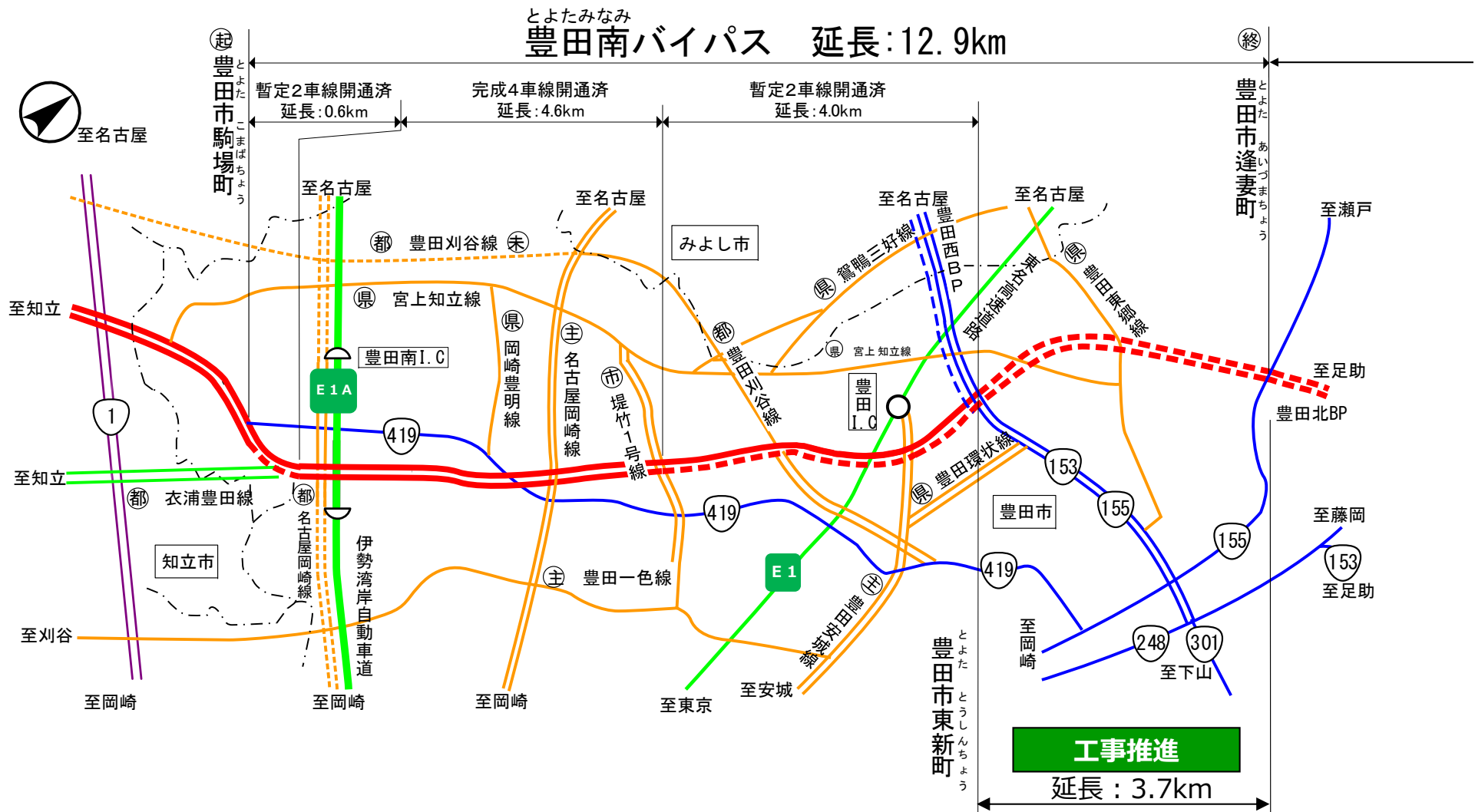


豊田南BP・豊田北BPの整備状況

- 国道155号豊田南BP、国道153号豊田北BPは、伊勢湾岸自動車道と東海環状自動車道を結ぶ 延長19.7kmのバイパスで、衣浦豊田道路及び豊田外環状道路の一部を形成しています。
- これまでに、**全体の約56%にあたる延長11.1kmが開通**しています。
- 令和元年6月8日に平戸大橋を含む**0.8kmが開通**しました。

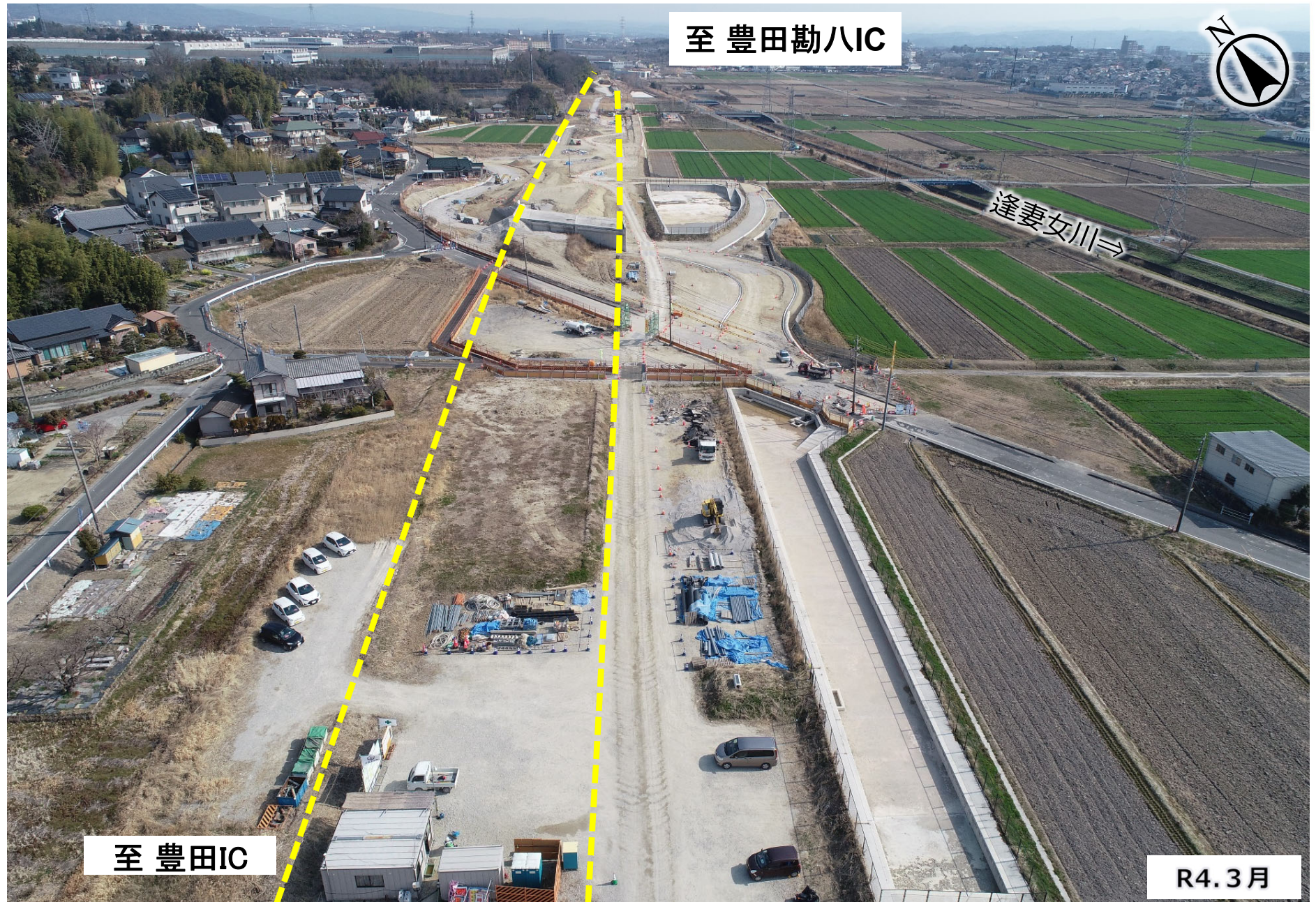


- 豊田市駒場町～逢妻町に至る延長12.9 kmの道路で、これまでに**全体の約71%にあたる延長9.2 kmが開通**しています。
- 令和4年度は、豊田市東新町～逢妻町間（延長3.7km）において、水文調査等を行うとともに、改良工事や橋梁上下部工事を推進します。



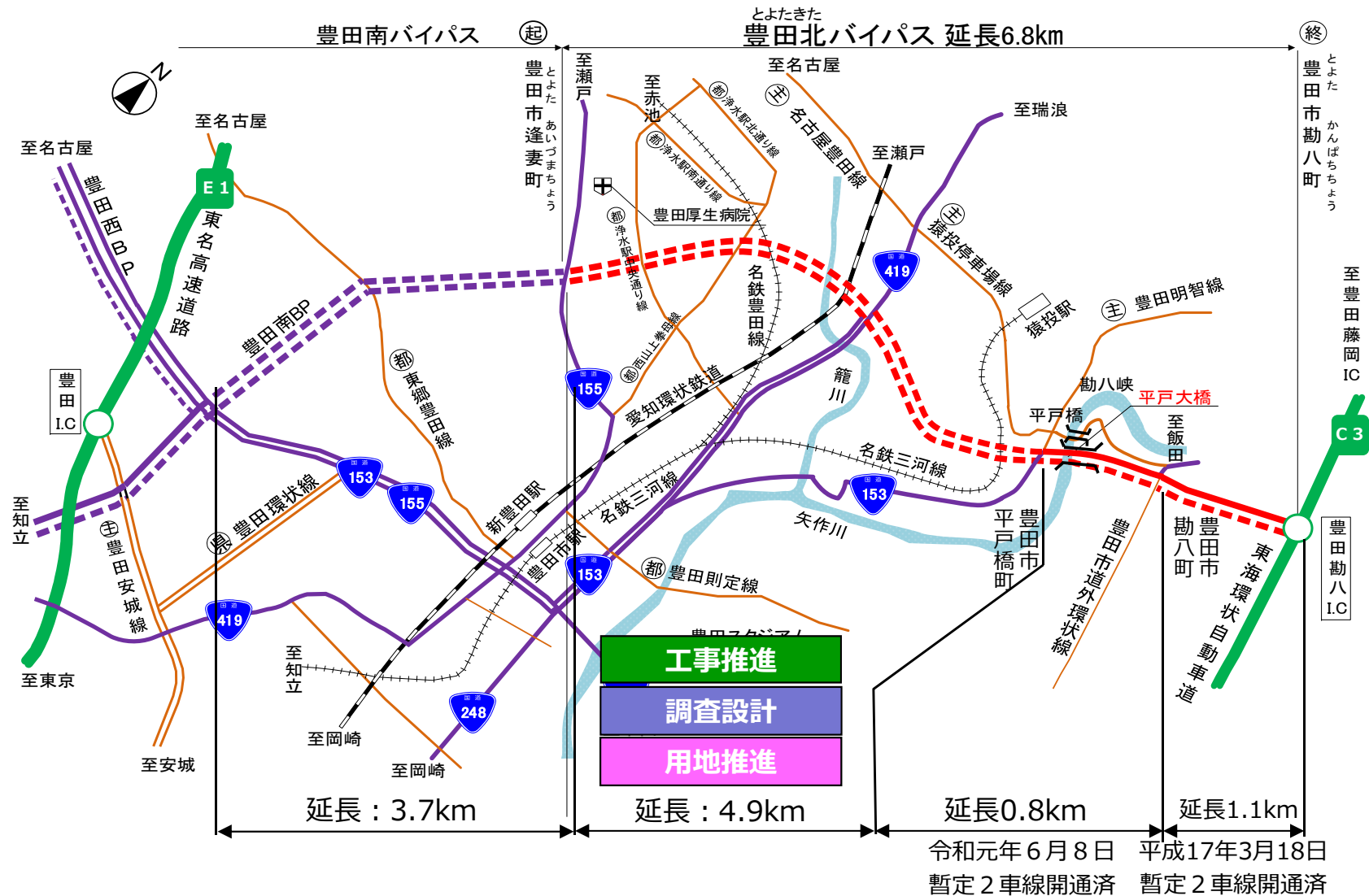


豊田市東新町付近から豊田勘八IC方面を望む

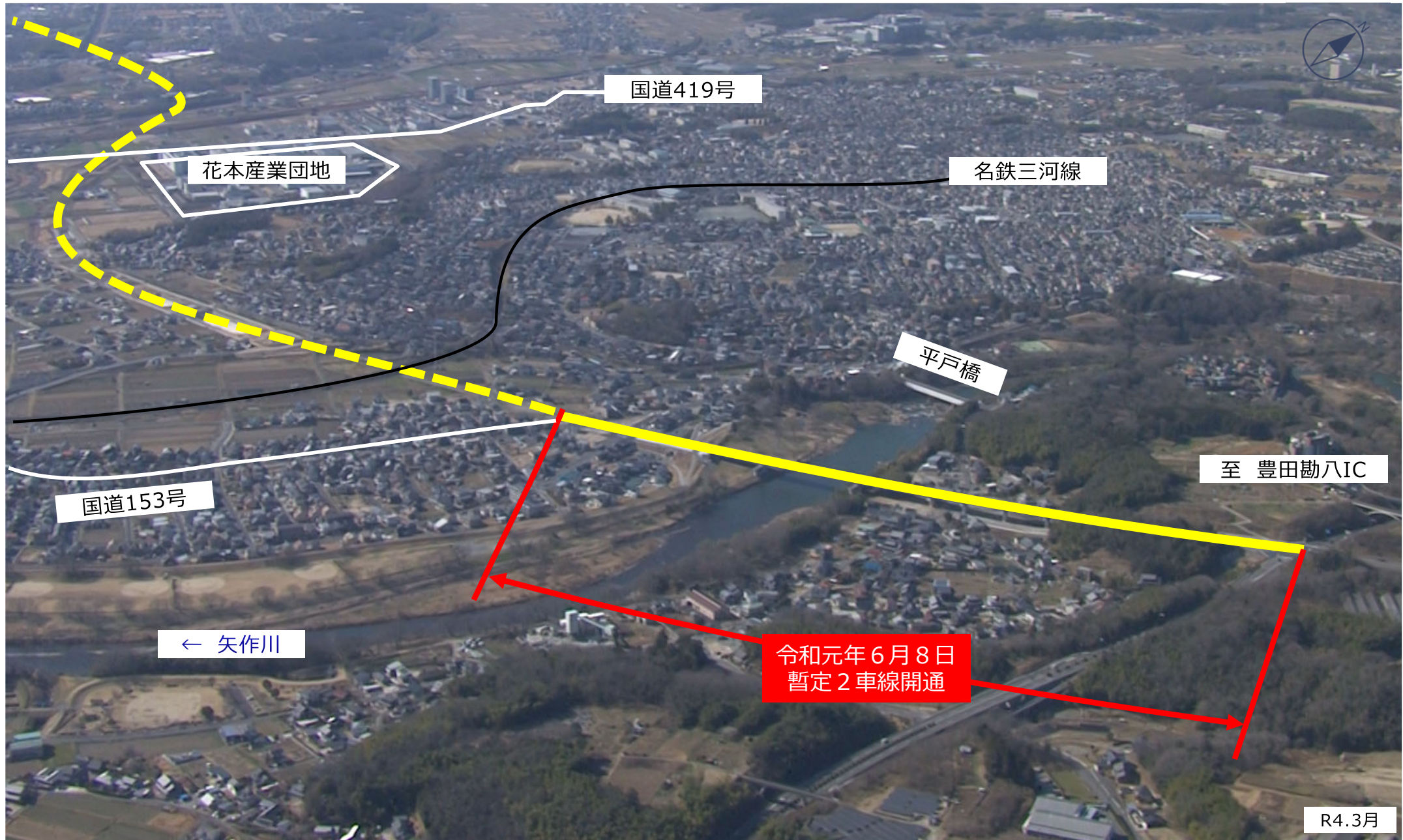


豊田市天王町付近から豊田勘八IC方面を望む

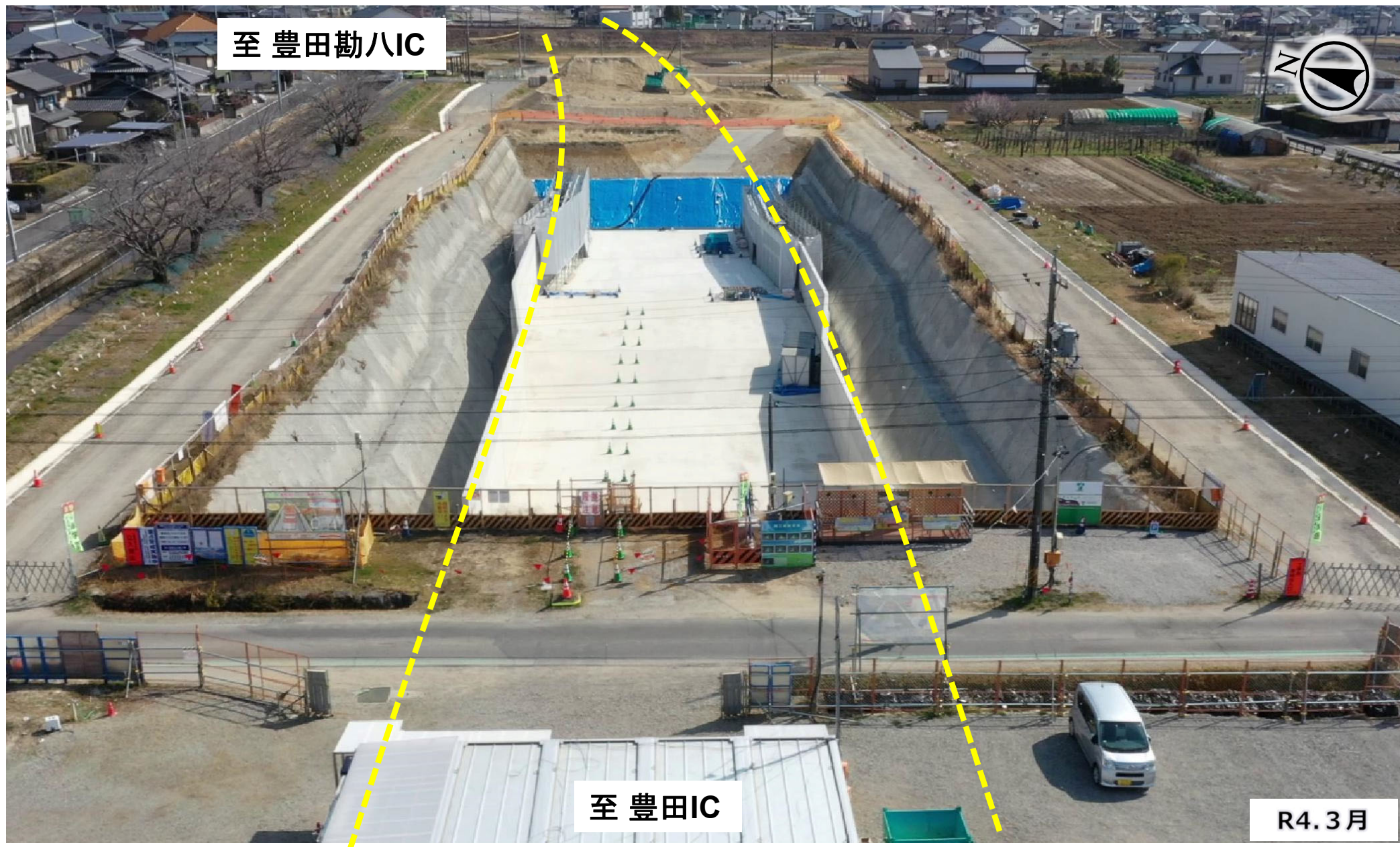
- 豊田市逢妻町～勘八町に至る延長6.8 kmの道路で、これまでに**全体の約28%にあたる延長1.9 kmが開通**しています。
- 令和4年度は、豊田市逢妻町～平戸橋町間（延長4.9 km）において、水文調査等を行うとともに、道路設計、用地取得や改良工事を推進します。



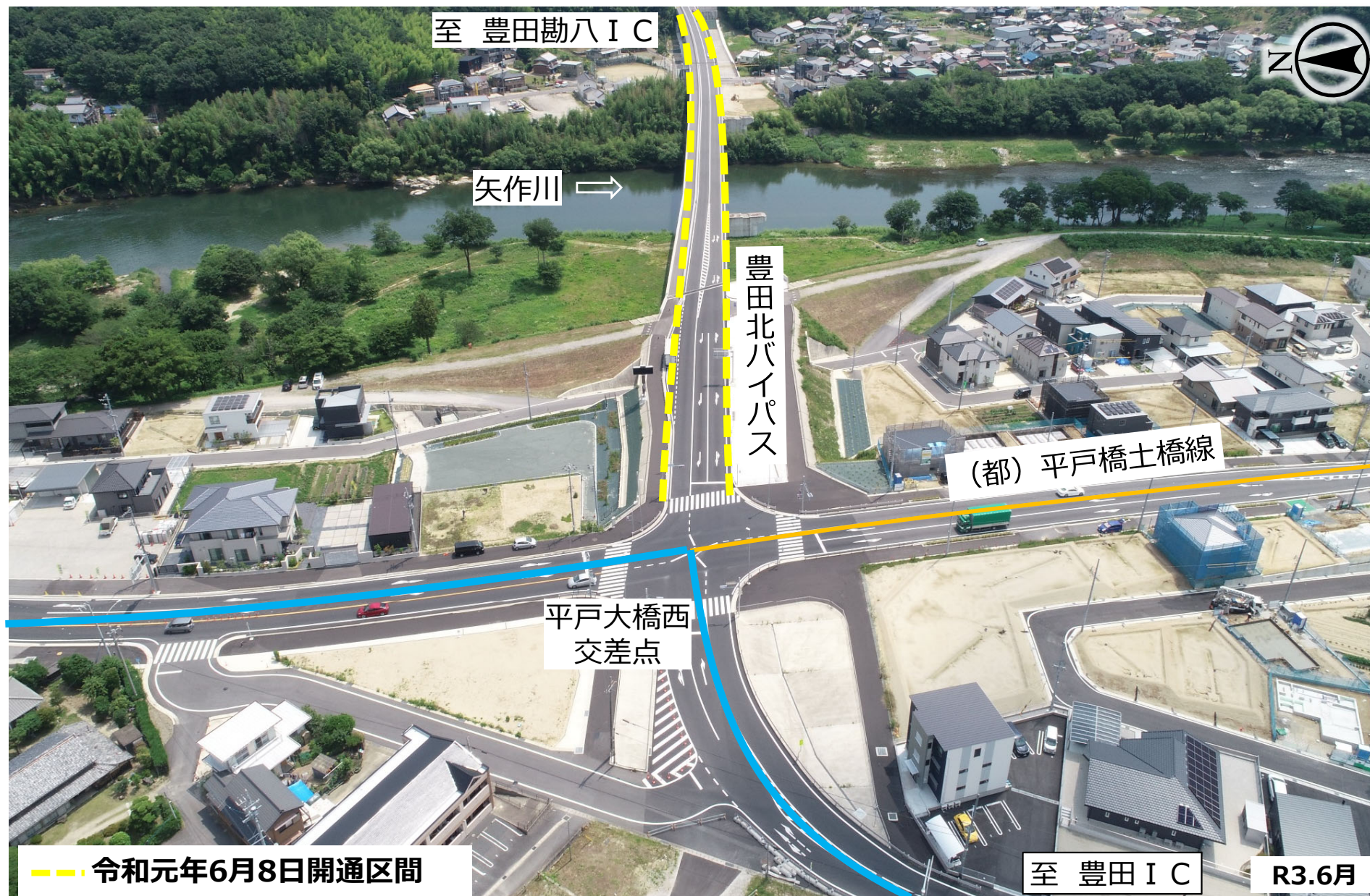
豊田北バイパスの現地状況 (豊田市逢妻町～扶桑町間)



豊田勘八IC付近から豊田市上原町方面を望む



豊田市花本町付近から豊田勘八IC方面を望む



平戸大橋付近から豊田勘八IC方面を望む

豊田西バイパス

(名古屋市天白区天白町～豊田市東新町 : 延長13.3km)



- 名古屋市～豊田市に至る延長13.3kmの道路で、これまでに全線を**暫定4車線**で**開通**しています。
- 令和4年度は、名古屋市天白区天白町～豊田市東新町間（延長13.3km）の関係機関協議や渋滞対策検討を行います。



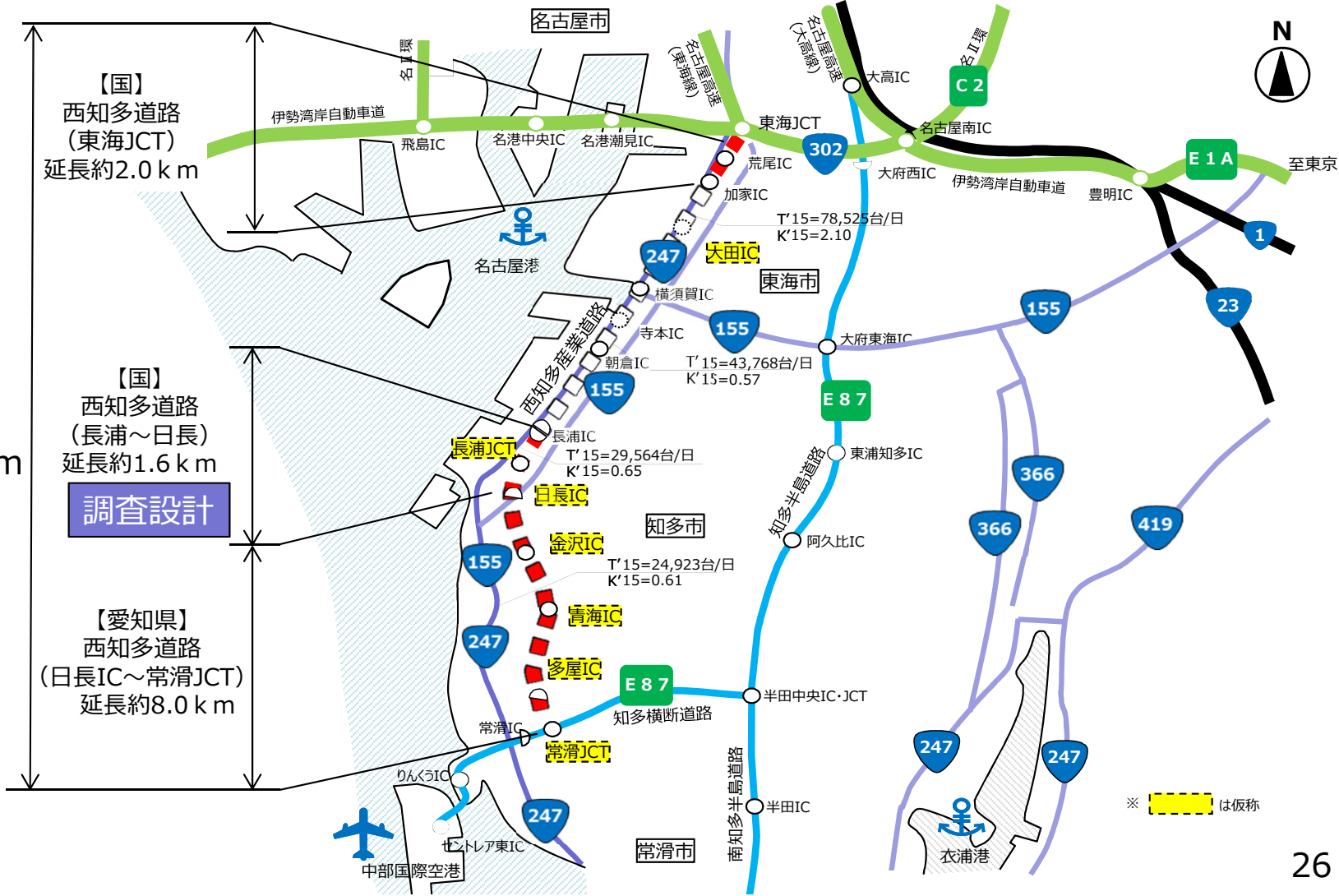
西知多道路

- 伊勢湾岸自動車道と中部国際空港を結ぶ延長約18.5kmの高規格道路で、愛知県からの要請を受け、権限代行にて長浦IC～日長IC（仮称）間の事業を行っています。
- 令和4年度は知多市南浜町～日長間（延長約1.6km）において、関係機関協議を行うとともに、地質調査、道路設計や用地調査を行います。

■ 国道247号 西知多道路（位置図）



西知多道路
延長約18.5 km



西知多道路（長浦～日長）の現地状況



浜松湖西豊橋道路（調査中の事業）

- 静岡県浜松市北区と愛知県豊橋市を結ぶ延長約26kmの道路であり、三ヶ日ジャンクションと三河港区域を相互に連絡するとともに、東名高速道路及び新東名高速道路、三遠南信自動車道及び名豊道路（一般国道23号）等と合わせて広域道路ネットワークを形成する道路です。
- 令和4年度は都市計画・環境アセスメントを進めるための調査を実施します。

浜松湖西豊橋道路ルート帯

