

平成29年度 名四国道事務所事業概要

平成29年 5月

名四国道事務所

名四国道事務所における改築事業

国道23号 名豊道路

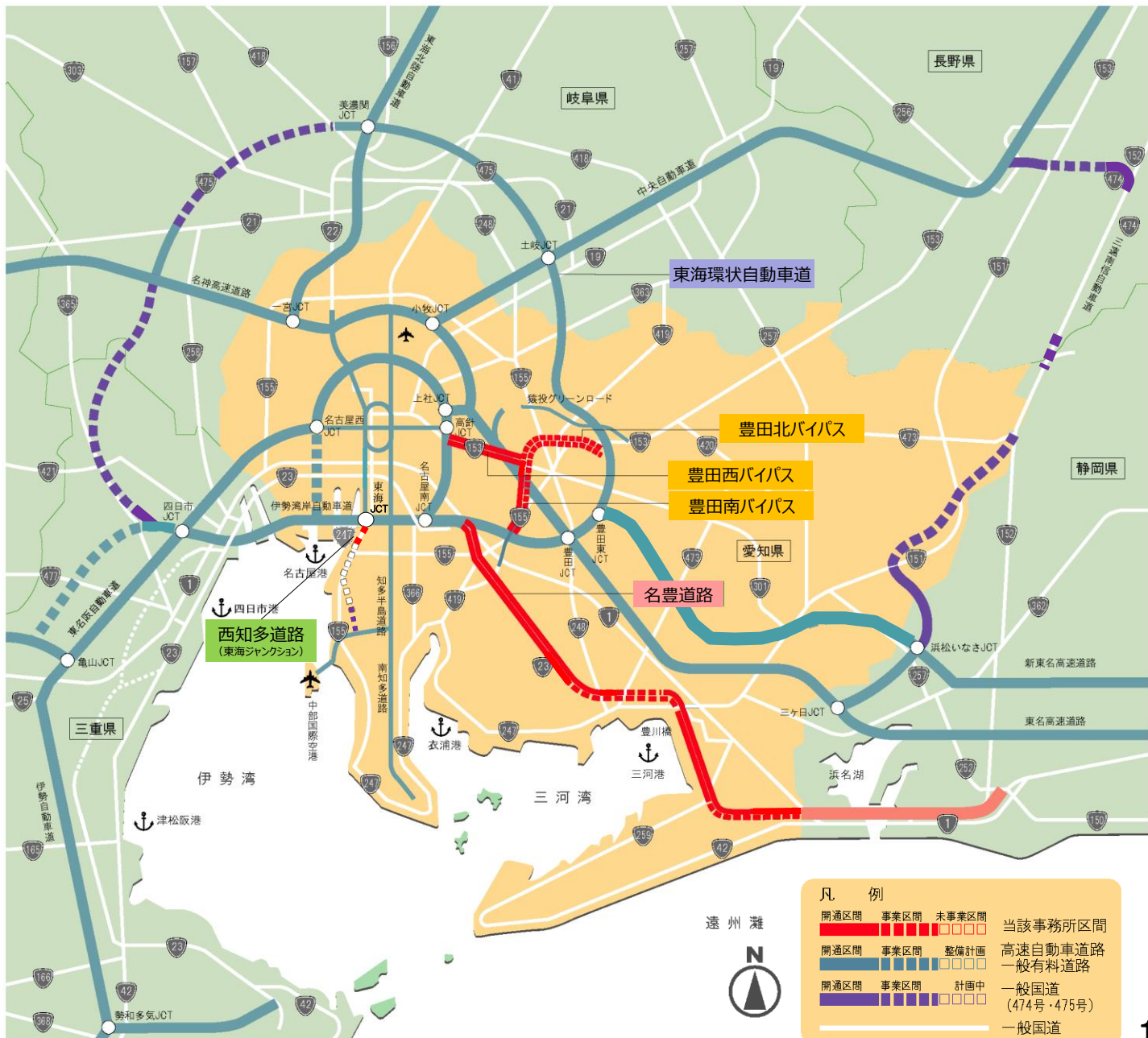
- 豊橋東バイパス
- 豊橋バイパス
- 蒲郡バイパス
- 岡崎バイパス
- 知立バイパス (H25事業完了)

国道153号 豊田西バイパス

国道153号 豊田北バイパス

国道155号 豊田南バイパス

西知多道路 (東海ジャンクション)



平成29年度名四国道事務所の事業費について

(単位:百万円)

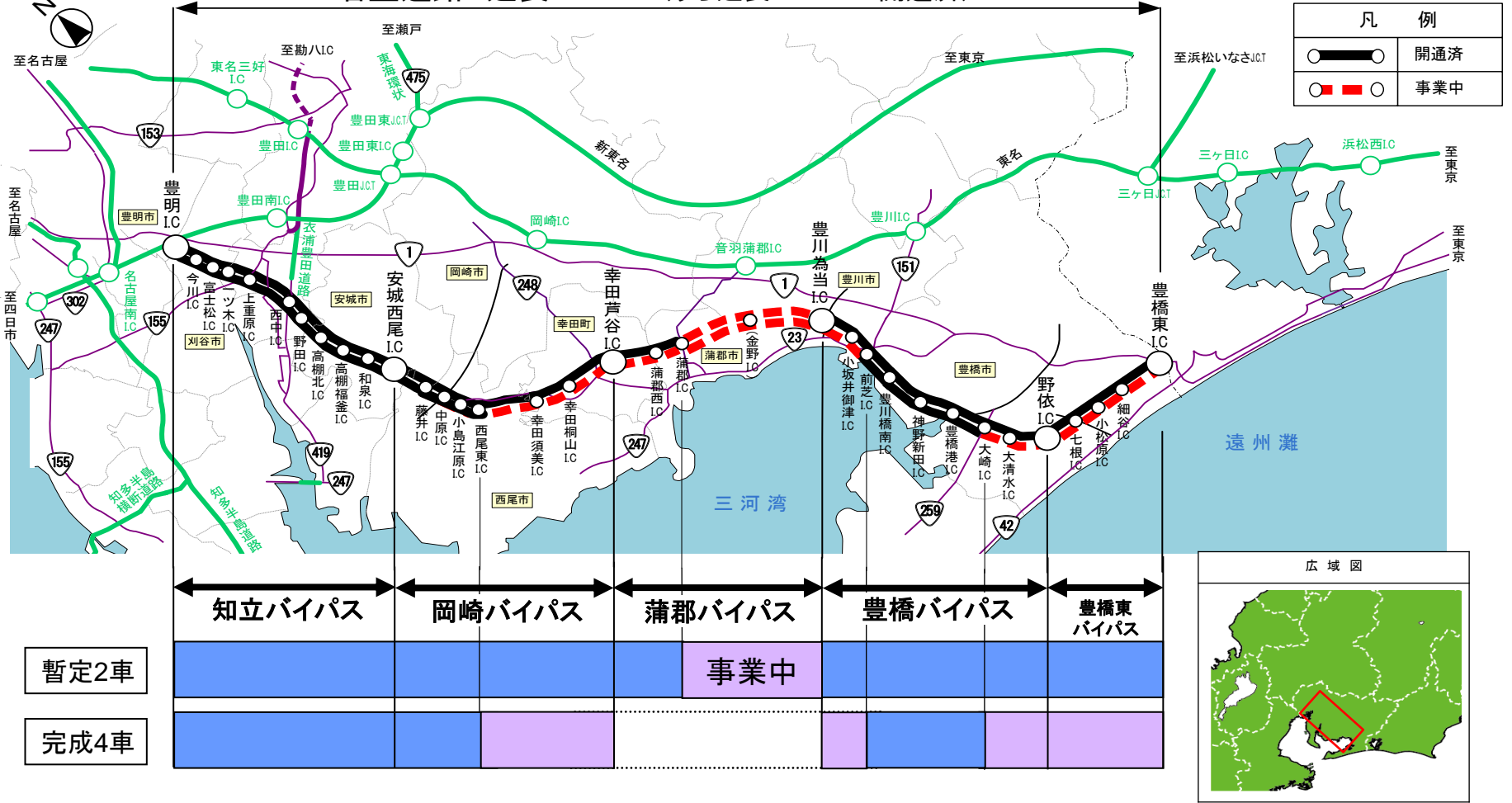
	H28事業費		H29事業費	伸率
	当初 (A)	補正 (B)	当初	(H28年度比)
23号 豊橋東バイパス	10		10	1.00
23号 豊橋バイパス	100		300	3.00
23号 蒲郡バイパス	3,782	1,000	4,334	1.15
23号 岡崎バイパス	324		10	0.03
23号 知立バイパス	0		0	
153号 豊田西バイパス	10		10	1.00
153号 豊田北バイパス	3,126	558	3,100	0.99
155号 豊田南バイパス	1,500	500	1,500	1.00
西知多道路 (東海ジャンクション)	50		250	5.00
事務所合計	8,902	2,058	9,514	1.07

※業務取扱費は除く

名豊道路の整備状況

- 国道23号名豊道路は、豊橋市と名古屋都市圏を結ぶ延長72.7kmのバイパスです。
- 豊橋東BP・豊橋BP・蒲郡BP・岡崎BP・知立BPの5つのバイパスで構成され、これまでに**全体の約87%にあたる延長63.6kmが開通**しています。
- また、**開通区間のうち約49%(延長31.3km)が4車線で完成**しています。

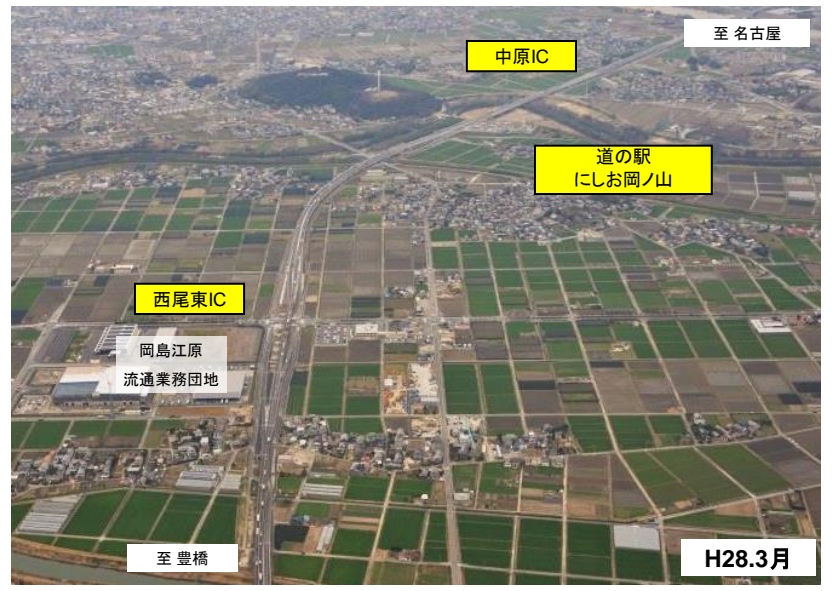
名豊道路 延長:72.7km(うち延長63.6kmが開通済)



【岡崎バイパスの現地状況】



中原ICから名古屋を望む



西尾東ICから名古屋を望む



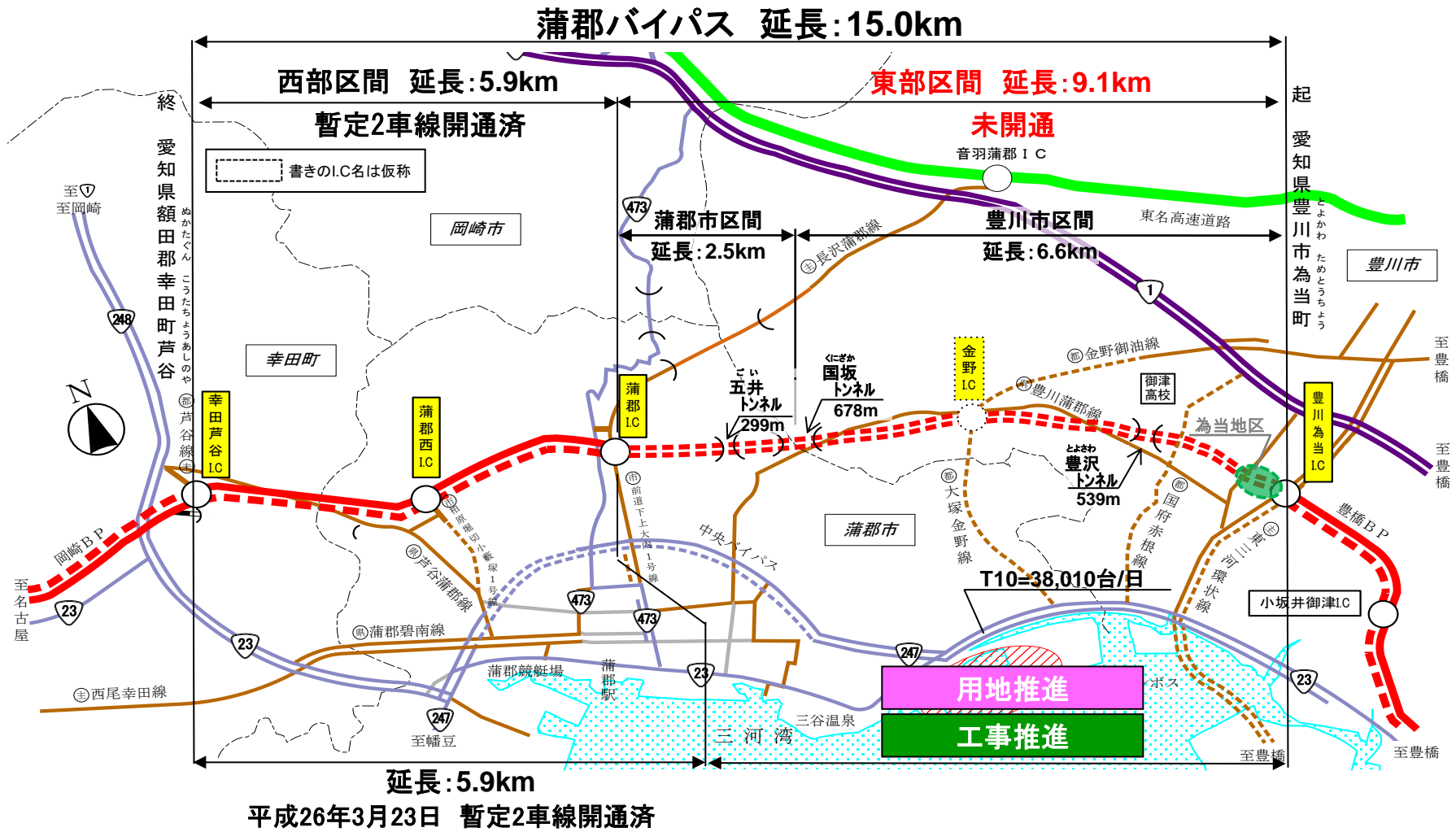
中原IC付近から名古屋を望む



藤井IC付近 名古屋方面

蒲郡バイパス (豊川為当IC~幸田芦谷IC:延長15.0km)

- 名豊道路のうち、唯一の未開通区間(豊川為当IC~蒲郡IC:延長9.1km)です。
- 平成29年度は、豊川為当IC~蒲郡IC間において、用地取得を推進するとともに、2本のトンネル(国坂トンネル、豊沢トンネル)工事や為当地区の橋梁下部工事を推進します。



【蒲郡バイパスの現地状況】

西部区間



蒲郡ICを望む



蒲郡IC付近上大内東交差点 大型車が多く利用



蒲郡IC 新車を輸送するカーキャリア

【蒲郡バイパスの現地状況】

東部区間



蒲郡ICから豊橋を望む



豊川為当ICから名古屋を望む



五井トンネル(名古屋側抗口)の状況(延長299m)H28.8月貫通

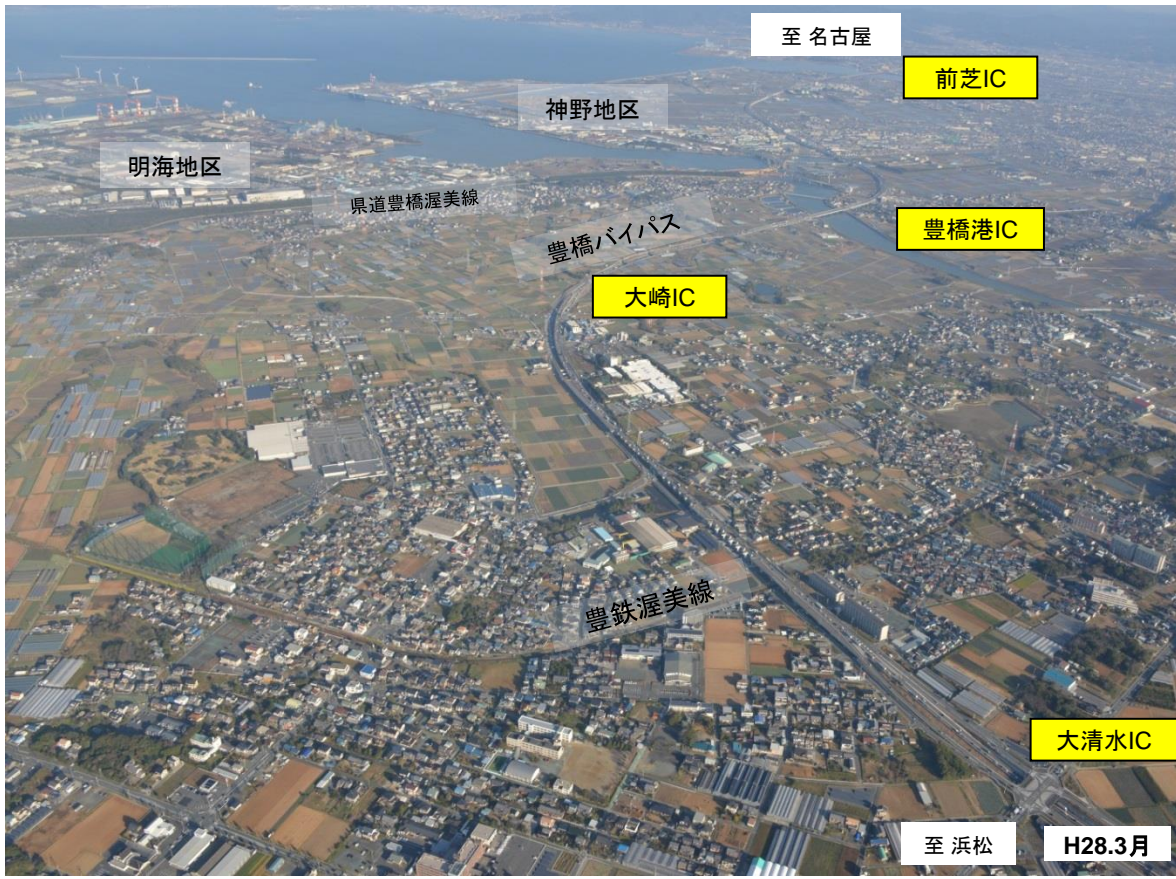


国坂トンネルの名古屋側抗口(延長678m)施工状況(約374m掘削 4月末現在)



豊川為当IC付近から名古屋方面を望む

【豊橋バイパスの現地状況】



大清水ICから豊橋港ICを望む



大清水IC付近 浜松方面を望む



大清水IC付近 豊橋方面を望む

至浜松

豊橋東バイパス (豊橋東IC～野依IC:延長9.2km)

- 豊橋東IC～野依ICに至る延長9.2kmの道路で、これまでに**全線を暫定2車線で開通**しています。
- 平成29年度は、豊橋東IC～野依IC間において、関係機関協議を行います。



【豊橋東バイパスの現地状況】



七根ICから名古屋方面を望む



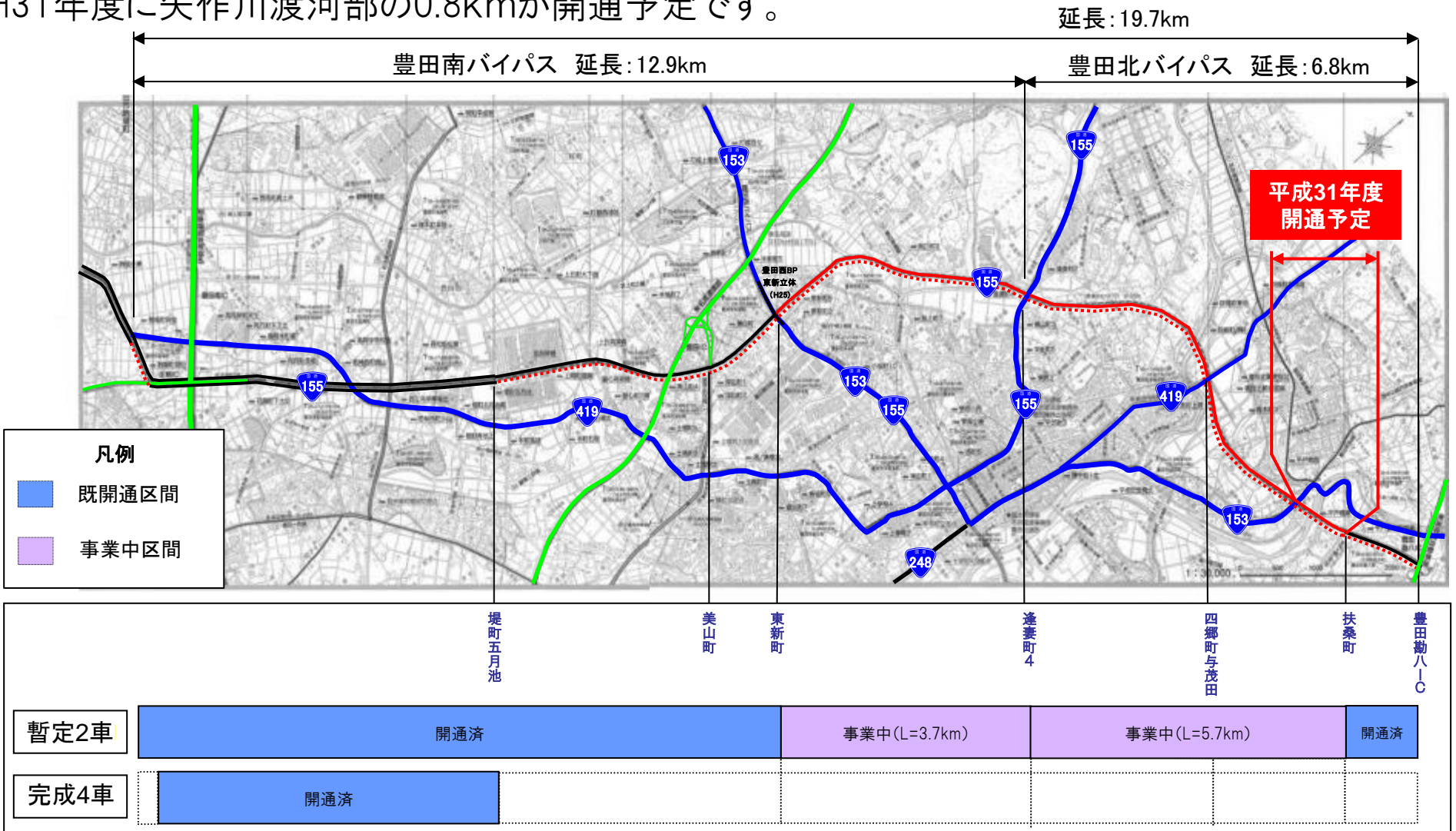
豊橋東ICから名古屋方面を望む



豊橋東IC付近 名古屋方面を望む

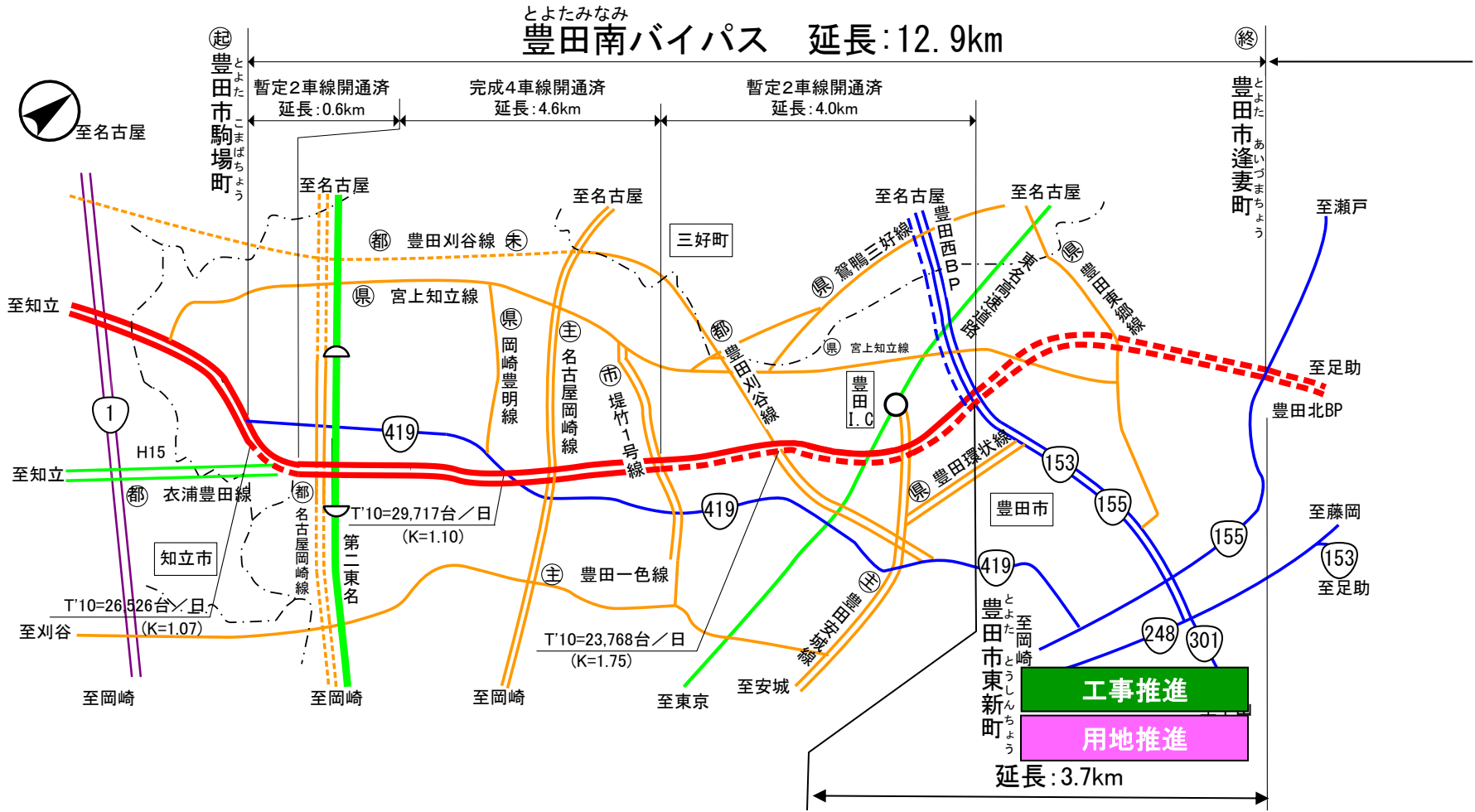
豊田南BP・豊田北BPの整備状況

- 国道155号豊田南BP、国道153号豊田北BPは、伊勢湾岸自動車道と東海環状自動車道を結ぶ延長19.7kmのバイパスで、その一部区間は、豊田外環状道路の一部を形成しています。
- これまでに、**全体の約50%にあたる延長10.3kmが開通**しています。
- H31年度に矢作川渡河部の0.8kmが開通予定です。



豊田南バイパス (東新町～逢妻町間:延長12.9km)

- 豊田市駒場町～逢妻町に至る延長12.9kmの道路で、これまでに**全体の約71%にあたる延長9.2kmが開通**しています。
- 平成29年度は、豊田市東新町～逢妻町間延長3.7kmにおいて、用地取得を推進するとともに、豊田市東新町地区において、道路改良工事(U型擁壁工事)を推進します。



【豊田南バイパスの現地状況（豊田市東新町～逢妻町間）】



豊田市東新町付近から豊田勘八IC方面を望む



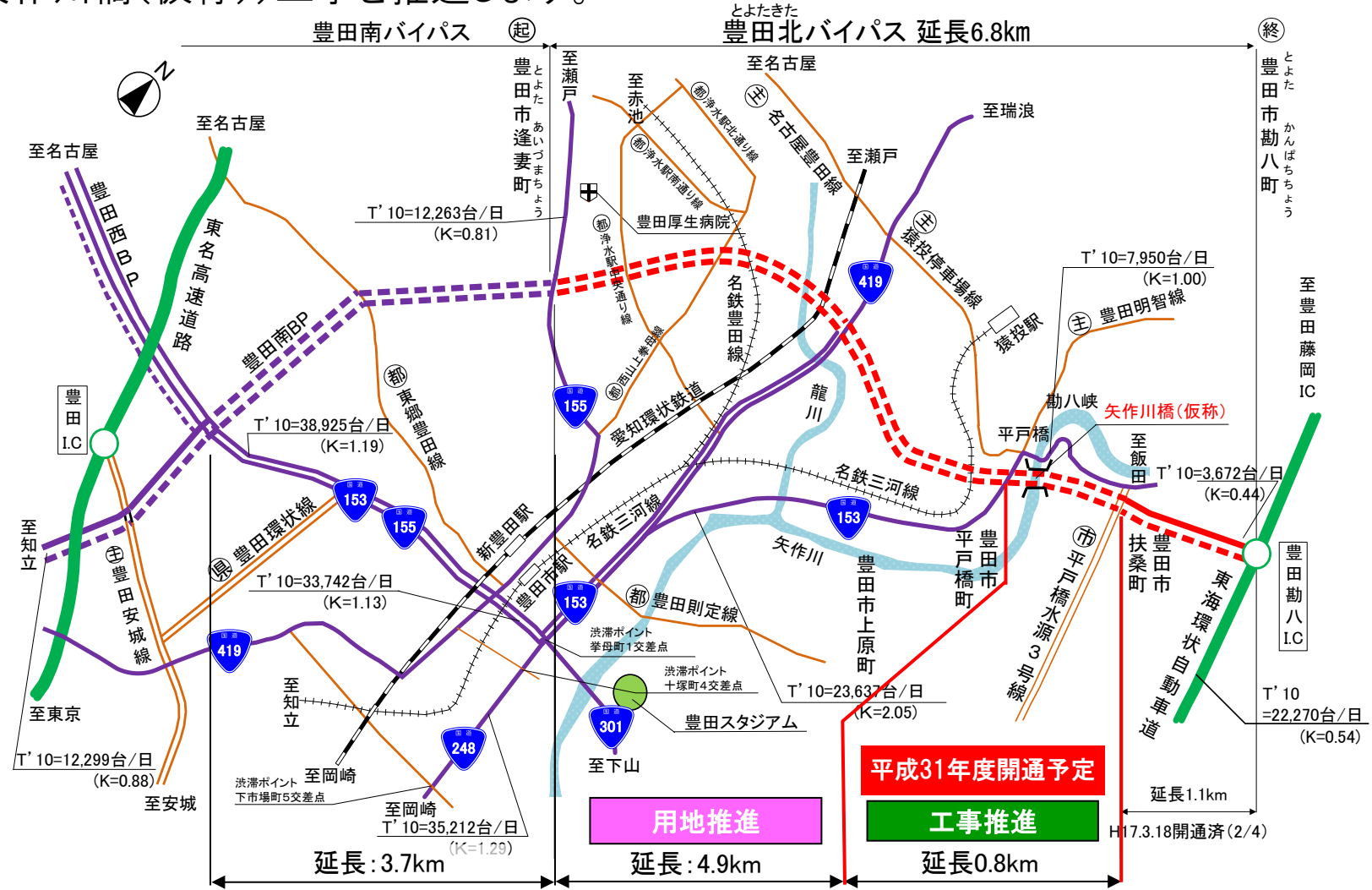
東新5丁目西交差点の状況



東新地区の状況

豊田北バイパス (逢妻町～扶桑町:6.8km)

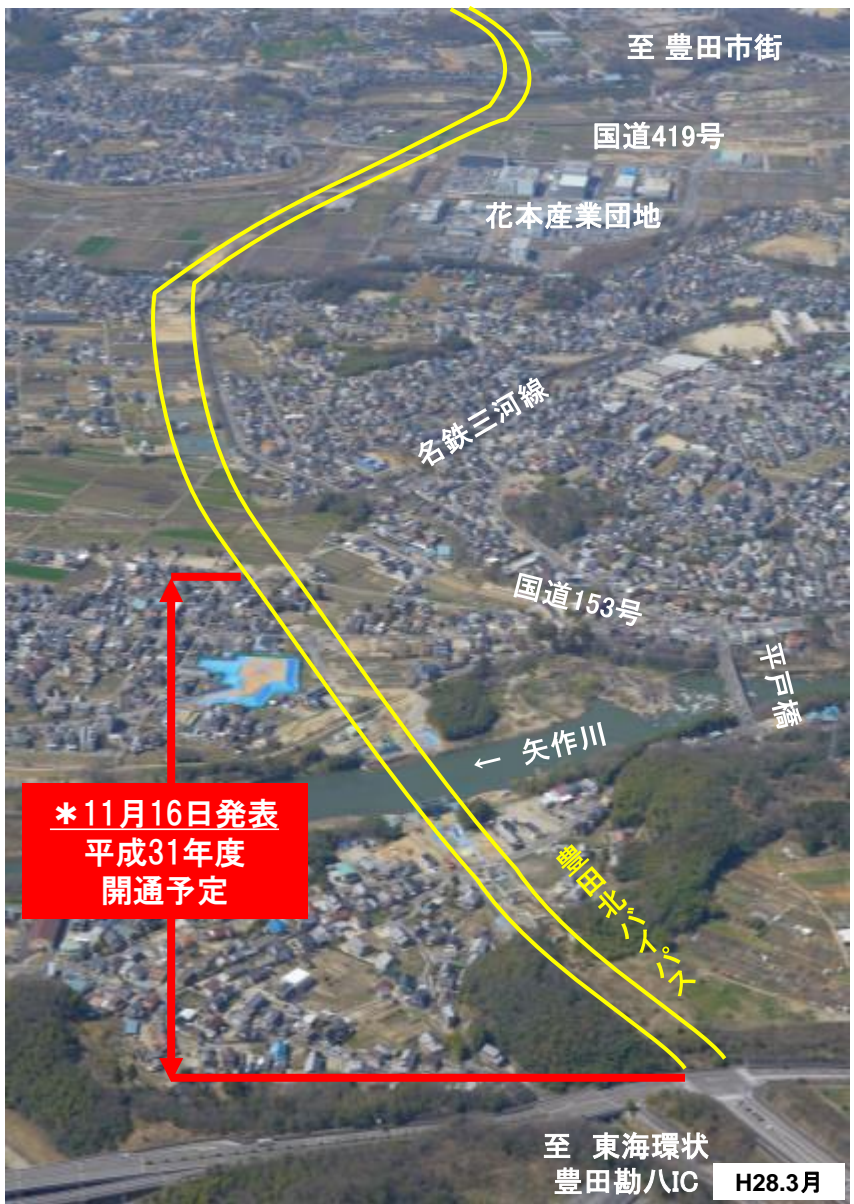
- 豊田市逢妻町～勘八町に至る延長6.8kmの道路です。
- 平成29年度は、豊田市逢妻町～平戸橋町間(延長4.9km)において、用地取得を推進するとともに、豊田市平戸橋町～扶桑町間(延長0.8km)の矢作川渡河部において、平成31年度開通を目指し橋梁(矢作川橋(仮称))工事を推進します。



【豊田北バイパスの現地状況(豊田市逢妻町～扶桑町間)】



豊田市逢妻町付近から豊田市上原町方面を望む



豊田勘八IC付近から豊田市上原町方面を望む



矢作川右岸側 整備状況

【豊田北バイパスの現地状況】矢作川橋(仮称)



矢作川左岸側 整備状況



矢作川左岸側 整備状況

【豊田北バイパス】矢作川橋(仮称)の完成イメージ

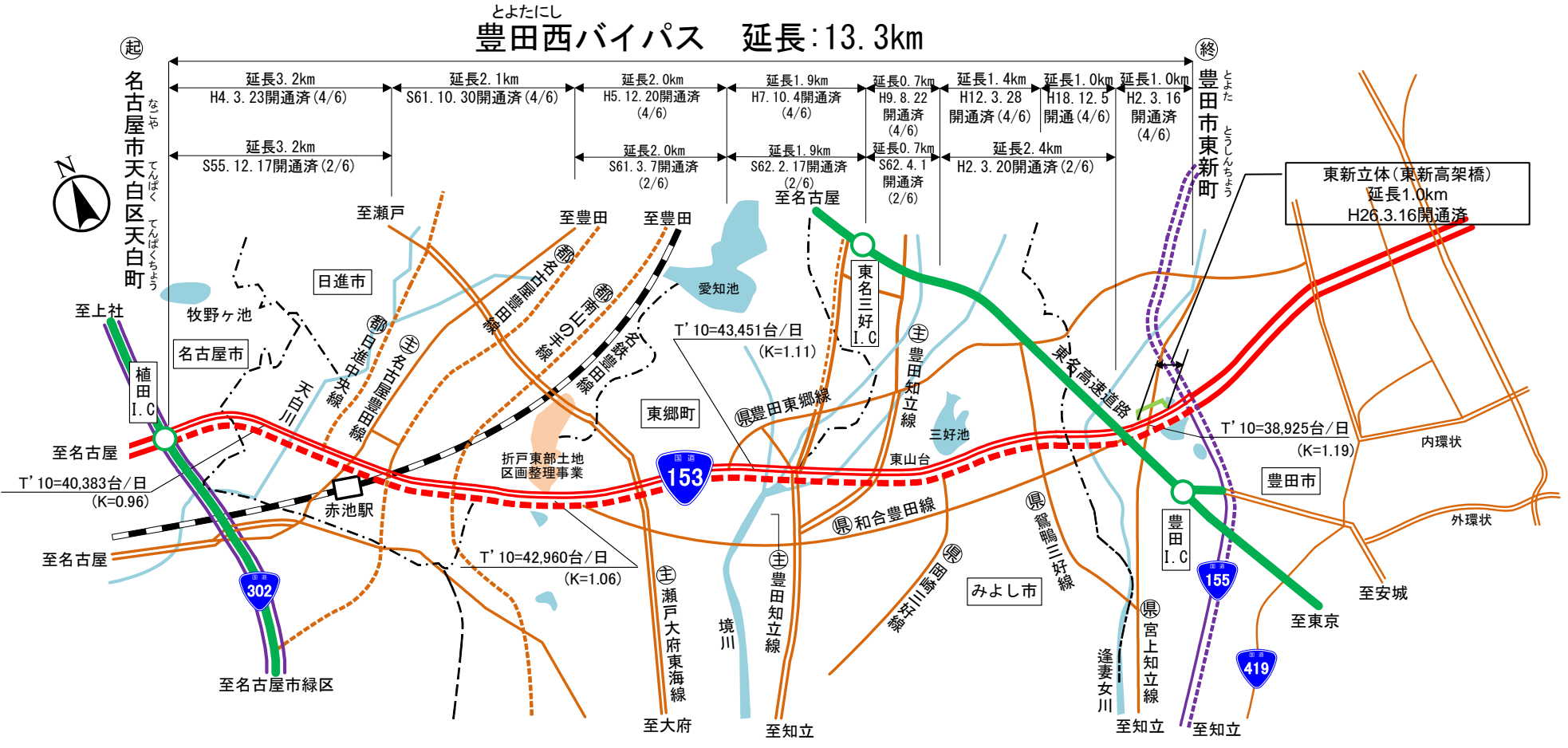
至
平戸橋町



至
東海環状
豊田勘八
IC

豊田西バイパス (名古屋市天白区天白町～豊田市西新町:延長13.3km)

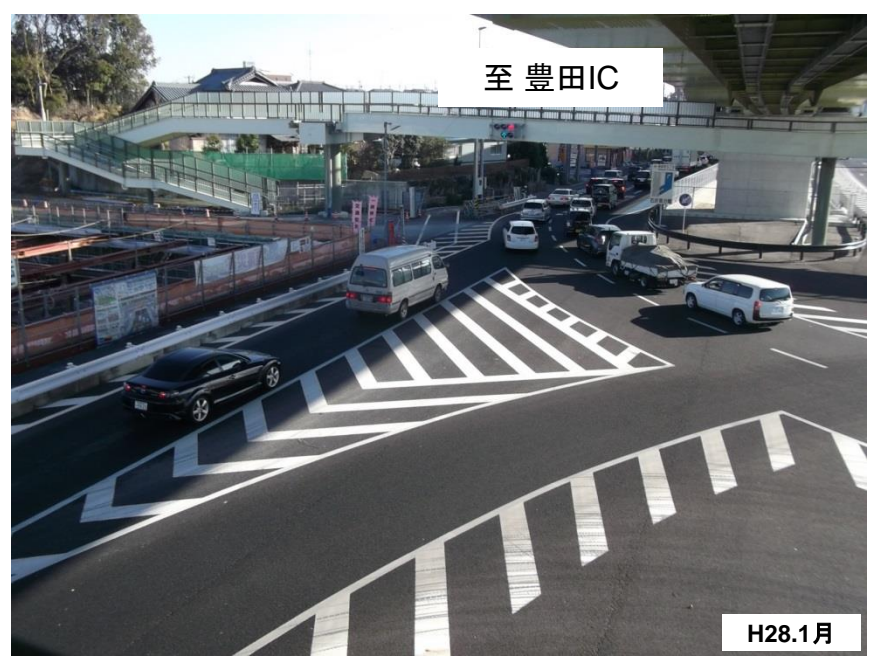
- 名古屋市～豊田市に至る延長13.3kmの道路で、これまでに**全線を暫定4車線で開通**しています。
- 平成29年度は、名古屋市天白区天白町～豊田市西新町間(延長12.3km)の関係機関協議を行います。



【豊田西バイパスの現地状況】



東新高架橋を望む

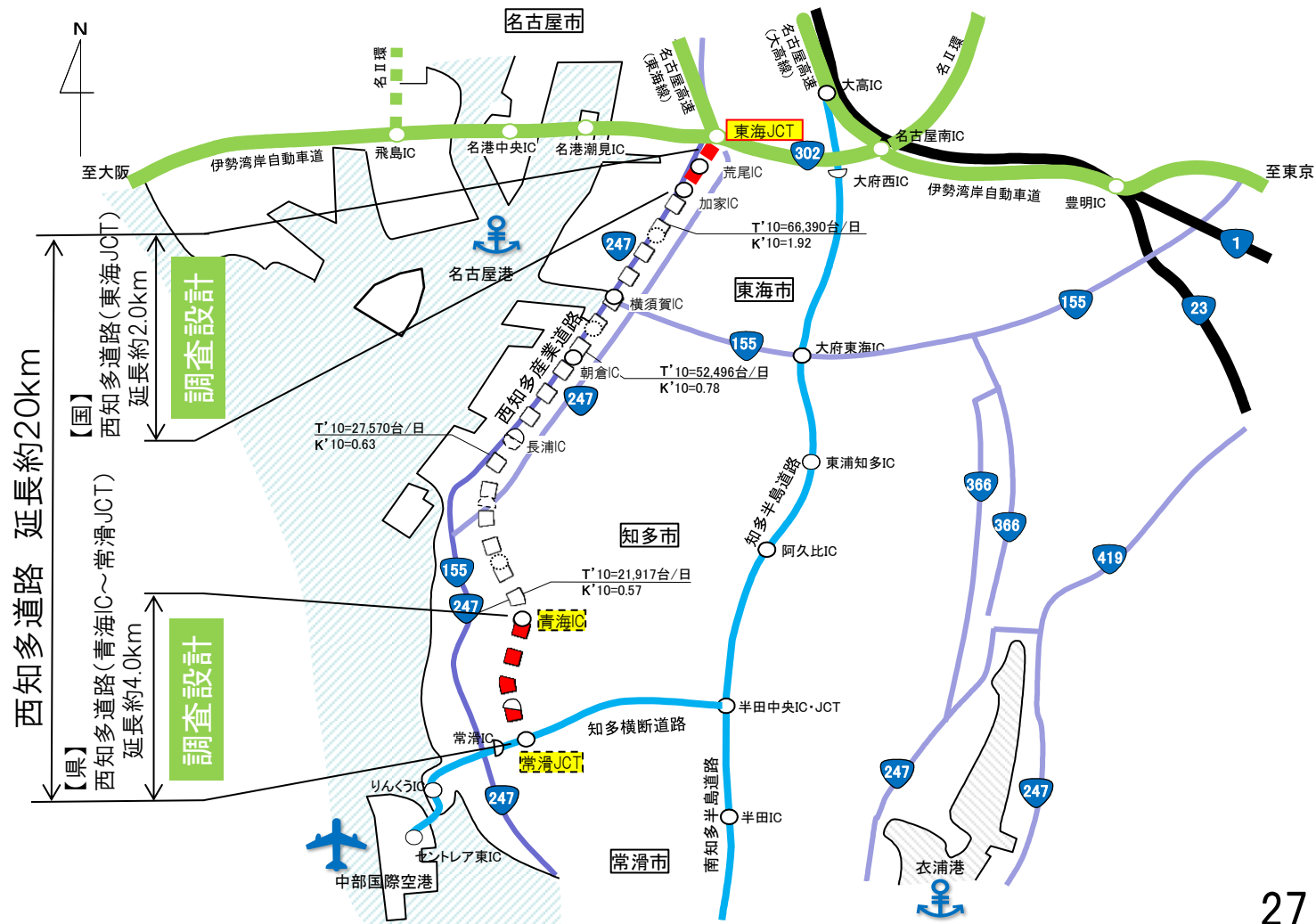


東新町5丁目西交差点(豊田南BP交差部)

西知多道路

- 伊勢湾岸自動車道と中部国際空港を結ぶ延長約20kmの地域高規格道路です。平成28年度に、東海JCT区間(延長2.0km:国)及び青海IC～常滑JCT区間(延長約4.0km:県)が新たに事業着手しました。
- 平成29年度は、東海JCT区間において、調査設計を推進します。

■国道247号 西知多道路(位置図)



【西知多道路(東海JCT区間)の現地状況】



加家IC～名古屋方面を望む

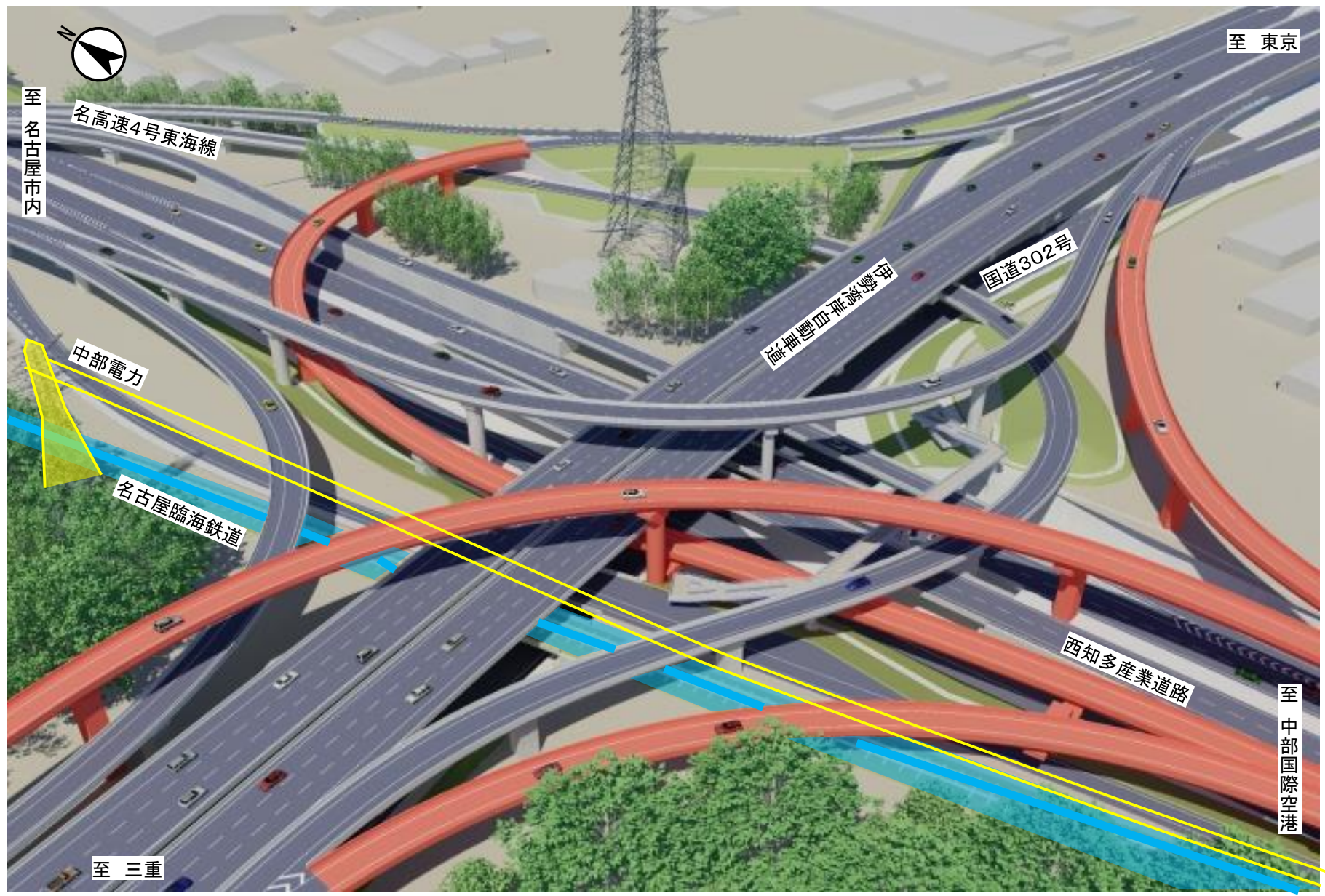


東海JCT



加家IC付近 西知多産業道路の渋滞

【西知多道路(東海JCT区間)イメージ図】



■ : 施工区間