



とよはしひがし あいち けん とよはし のより
豊橋東バイパス(愛知県豊橋市内) 野依IC 出口
夜間通行止めのお知らせ



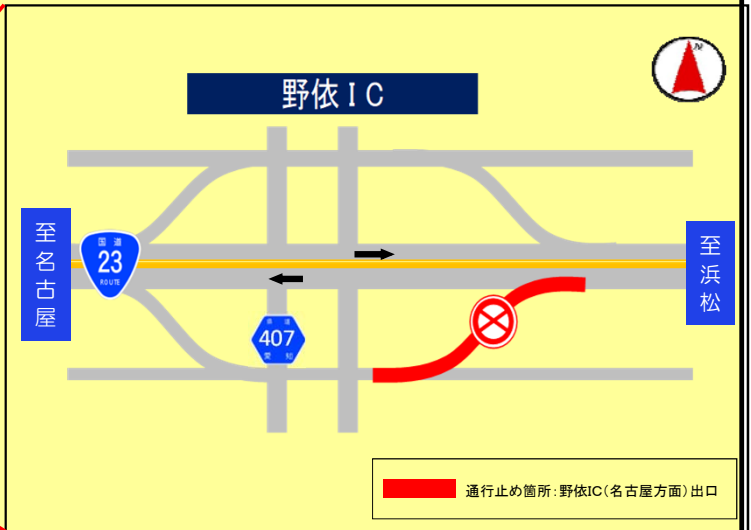
このたび、国道23号野依IC出口(名古屋方面)において、舗装修繕のため、**夜間通行止め**を行います。ご迷惑をおかけしますが、皆さまのご理解とご協力をお願いいたします。

規制内容: 国道23号 野依IC出口(名古屋方面)通行止め

規制期間: 令和2年 12月9日(水)[荒天順延]
 (予備日 12月10日(木) ~ 12月11日(金))

規制時間: 21:00~翌6:00

※規制詳細については、現地案内看板等にてご確認ください。



- 注1) 迂回については裏面をご覧ください。
- 注2) 国道23号本線(上下線)は通行できます。
- 注3) 作業の進捗状況により、上記の終了時刻に関わらず規制を解除する場合があります。
- 注4) 気象状況により、施工日時を順延する場合があります(規制時間は同じです)。
 なお規制実施の有無や状況は下記にお問い合わせ下さい。

◎道路交通情報(規制・渋滞)に関する問い合わせ先

日本道路交通情報センター

TEL 050-3369-6623(愛知県内)

◎工事に関する問い合わせ先

国土交通省 名古屋国道事務所 管理第二課 TEL 052-853-7325

FAX 052-853-7336

東三河維持出張所 TEL 0532-53-0321

FAX 0532-53-0323

名古屋国道事務所ホームページ <https://www.cbr.mlit.go.jp/meikoku/>

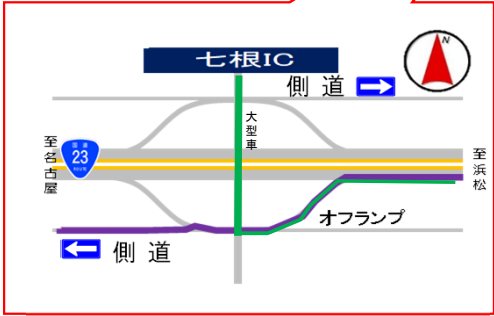
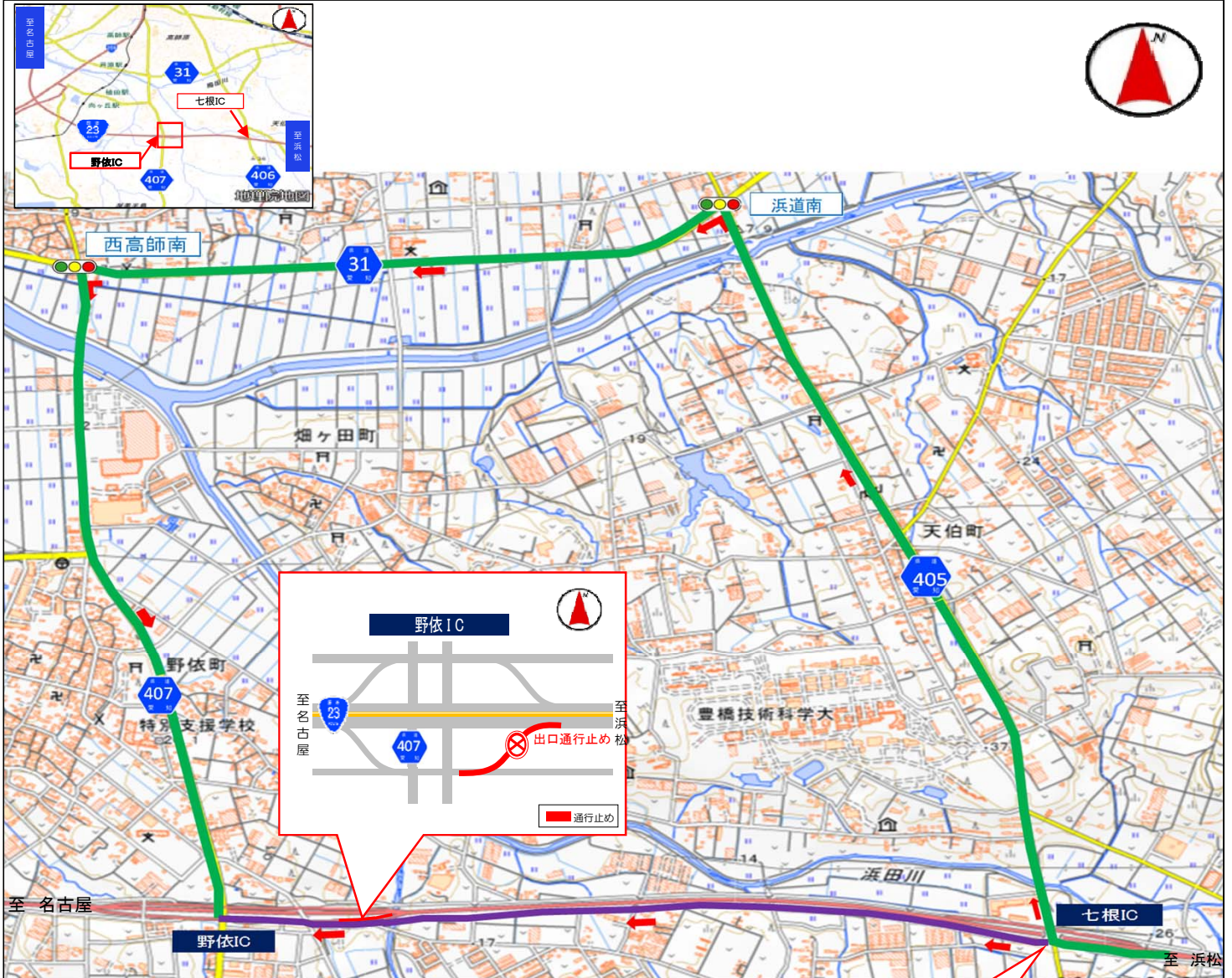
◎施工業者

岡田建設 株式会社 TEL 0533-88-4740 FAX 0533-88-4741

道路の異状を発見したら・・・道路緊急ダイヤル **#9910** (通話料無料・24時間受付)

— 迂回路 —

規制内容： 国道23号 ^{のり}野依IC出口(名古屋方面)通行止め
 規制期間： 令和2年12月9日(水) [荒天順延]
 (予備日 12月10日(木)~12月11日(金))
 規制時間： 21:00~翌6:00



- 【凡例】**
- 通行止め
 - 大型車通行可能
 - 普通車通行可能
 - 迂回路

※大型車については、七根ICにて^{ななね}県道405号方面へ迂回をお願いします。
 (側道の通行は可能ですがなるべく迂回に協力願います)