

■愛知県内の交通事故発生状況は深刻な状況です

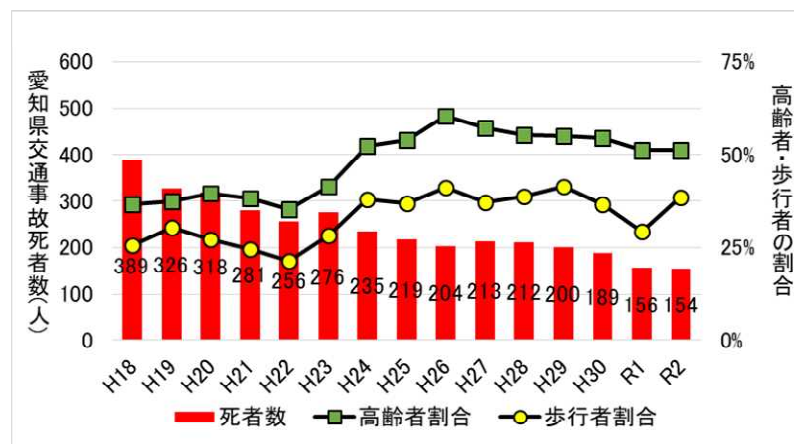
愛知県の交通事故死者数の全国ランクは平成15年以降16年連続ワースト1位という不名誉な記録が続き、令和元年以降はワースト2位になったものの、全国的には交通事故死者数の多い都道府県に位置しています。

＜表 交通事故死者数の全国ランクの推移[平成15年～令和2年]＞

| | H15 | H16 | H17 | H18 | H19 | H20 | H21 | H22 | H23 | H24 | H25 | H26 | H27 | H28 | H29 | H30 | R1 | R2 |
|----|-------------|-------------|-------------|-------------|--------------|-------------|-------------|-------------|-------------|--------------------|--------------------|--------------------|--------------------|-------------|-------------|--------------|--------------|--------------|
| 1位 | 愛知県 428人 | 愛知県 435人 | 愛知県 407人 | 愛知県 389人 | 愛知県 326人 | 愛知県 318人 | 愛知県 281人 | 愛知県 256人 | 愛知県 276人 | 愛知県 235人 | 愛知県 219人 | 愛知県 204人 | 愛知県 213人 | 愛知県 212人 | 愛知県 200人 | 愛知県 189人 | 千葉県 172人 | 東京都 155人 |
| 2位 | 北海道 391人 | 北海道 387人 | 埼玉県 322人 | 北海道 277人 | 北海道 286人 | 埼玉県 232人 | 北海道 218人 | 東京都 215人 | 東京都 215人 | 千葉県 202人 | 千葉県 201人 | 神奈川県 185人 | 大阪府 196人 | 千葉県 185人 | 埼玉県 177人 | 千葉県 186人 | 愛知県 156人 | 愛知県 154人 |
| 3位 | 埼玉県 369人 | 千葉県 343人 | 千葉県 315人 | 千葉県 278人 | 東京都 269人 | 北海道 228人 | 千葉県 208人 | 北海道 215人 | 埼玉県 207人 | 北海道 埼玉県 200人 | 兵庫県 187人 | 千葉県 兵庫県 182人 | 千葉県 180人 | 大阪府 161人 | 東京都 164人 | 埼玉県 175人 | 北海道 152人 | 北海道 144人 |
| 4位 | 千葉県 358人 | 大阪府 313人 | 北海道 302人 | 埼玉県 265人 | 千葉県 268人 | 東京都 218人 | 埼玉県 207人 | 千葉県 210人 | 千葉県 203人 | — | 千葉県 186人 | — | 神奈川県 178人 | 東京都 159人 | 兵庫県 161人 | 神奈川県 162人 | 兵庫県 138人 | 神奈川県 140人 |
| 5位 | 東京都 320人 | 埼玉県 305人 | 東京都 289人 | 東京都 263人 | 埼玉県 228人 | 千葉県 225人 | 大阪府 205人 | 茨城県 205人 | 兵庫県 198人 | 東京都 183人 | 北海道 静岡県 184人 | 埼玉県 173人 | 埼玉県 北海道 177人 | 北海道 158人 | 千葉県 154人 | 兵庫県 152人 | 東京都 133人 | 千葉県 128人 |
| 6位 | 福岡県 312人 | 東京都 303人 | 茨城県 278人 | 兵庫県 256人 | 神奈川県 237人 | 茨城県 210人 | 東京都 205人 | 大阪府 201人 | 大阪府 197人 | 大阪府 182人 | — | 東京都 172人 | — | 兵庫県 152人 | 大阪府 150人 | 大阪府 147人 | 神奈川県 132人 | 大阪府 124人 |

出典：警察庁ホームページ

愛知県内の交通事故死者数は重点的な交通安全対策により大きく削減したものの、高齢者の死者数は横ばい、歩行者の死者数は令和2年に増加するなど交通弱者の関係する事故は憂慮すべき課題となっています。



出典：愛知県警資料

＜図 愛知県の交通事故死者数の推移[平成18年～令和2年]＞