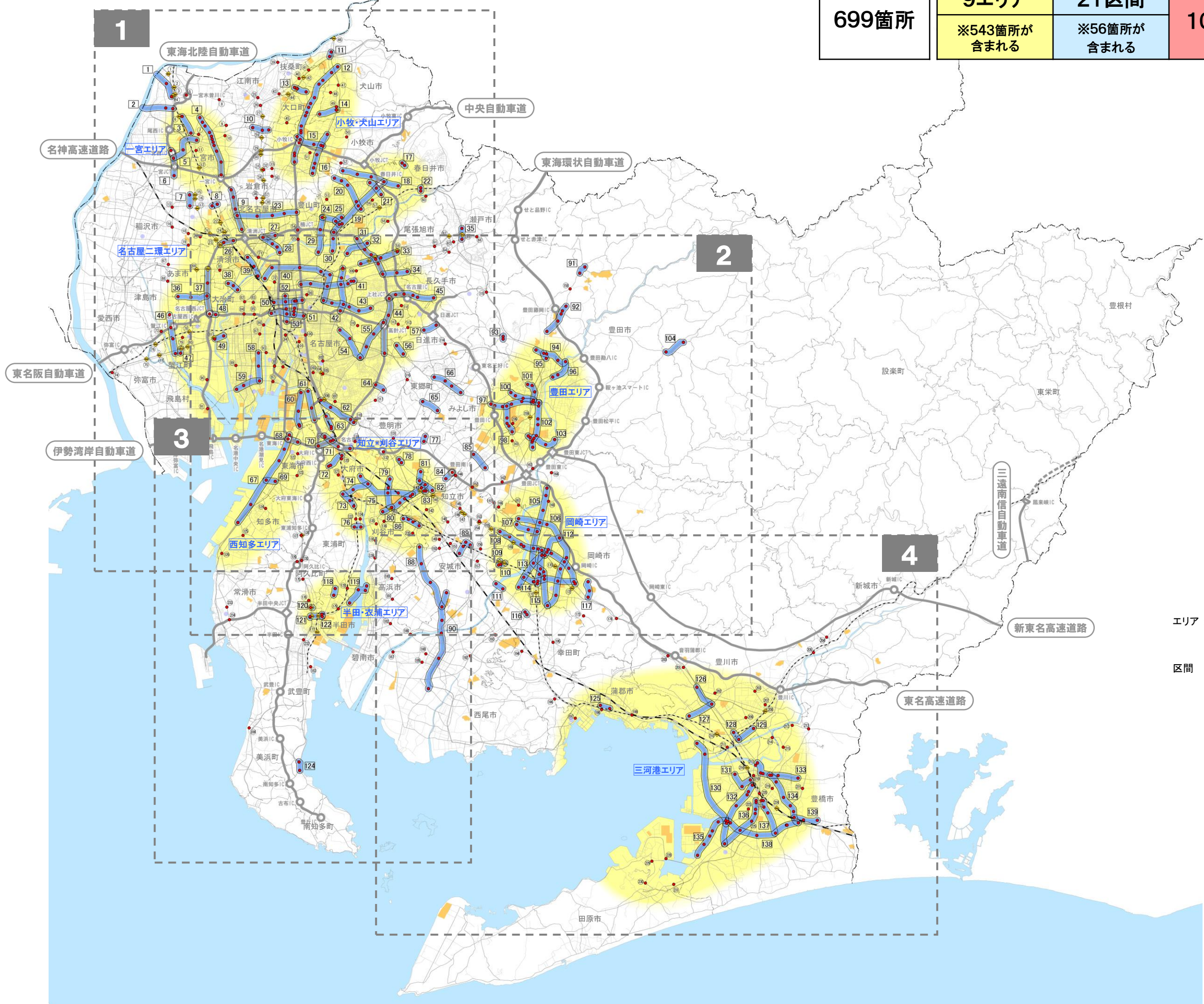


愛知県

地域の主要渋滞箇所図（一般道）

主要渋滞箇所数	集約されるエリア数	集約される区間数	単独箇所数
699箇所	9エリア	21区間	100箇所
	※543箇所が含まれる	※56箇所が含まれる	



エリア：都市部等、混雑区間・箇所が面的に広がっており、複数路線に跨り複数の主要渋滞箇所を含む区域
 区間：交差点等が連続するなど、速度低下箇所が連続しており、複数の主要渋滞箇所を含む区間

凡例

<主要渋滞箇所>

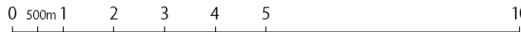
- 箇所
- ◆ 箇所(踏切)
- 区間
- エリア

<道路種別>

- 高速道路
- 一般県道以上
- 市町村道

- 主な工場等
- 主な大規模商業施設

1 尾張北部



凡例

<主要渋滞箇所>

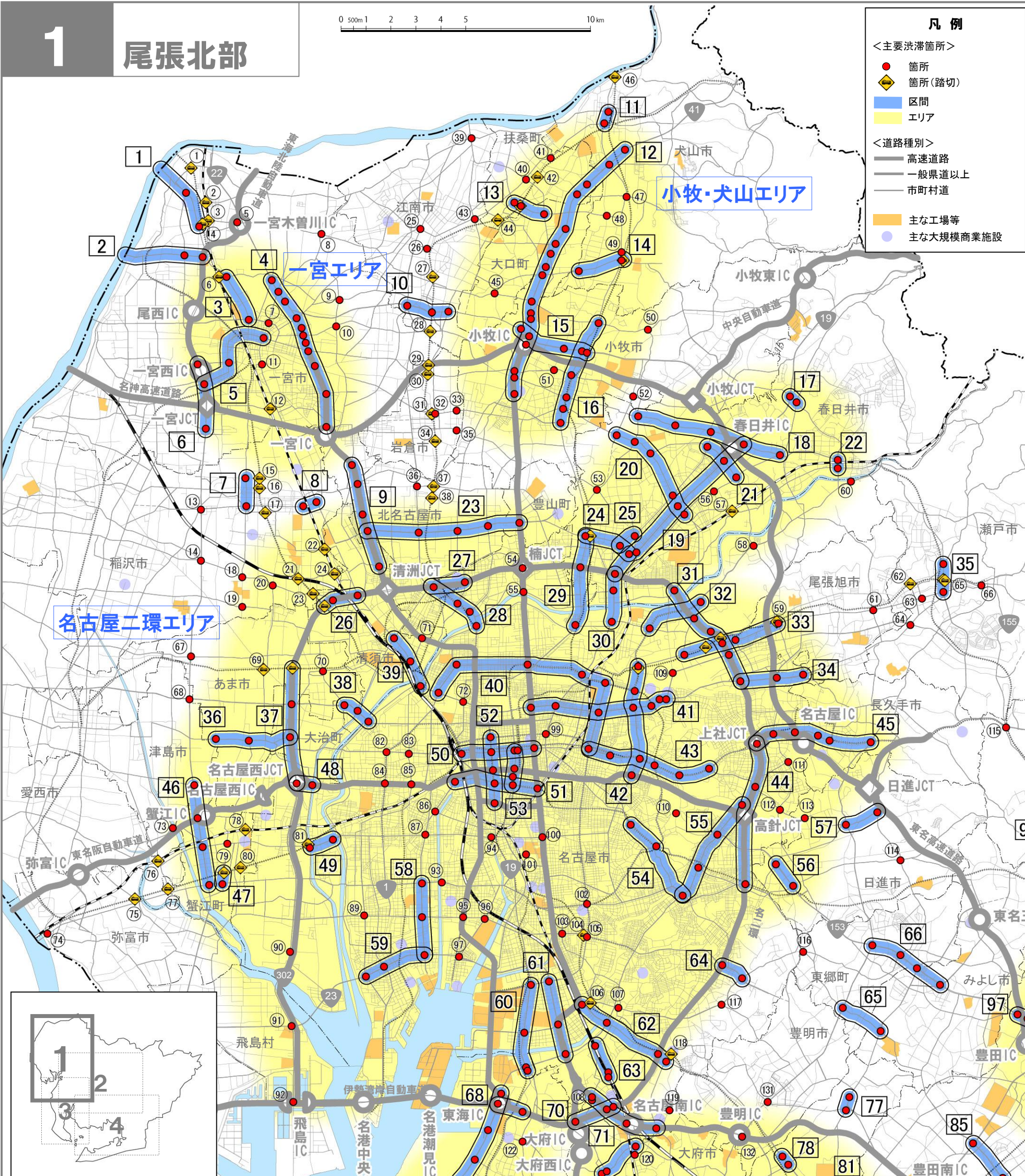
- 箇所
- ◆ 箇所(踏切)
- 区間
- エリア

<道路種別>

- 高速道路
- 一般県道以上
- 市町村道

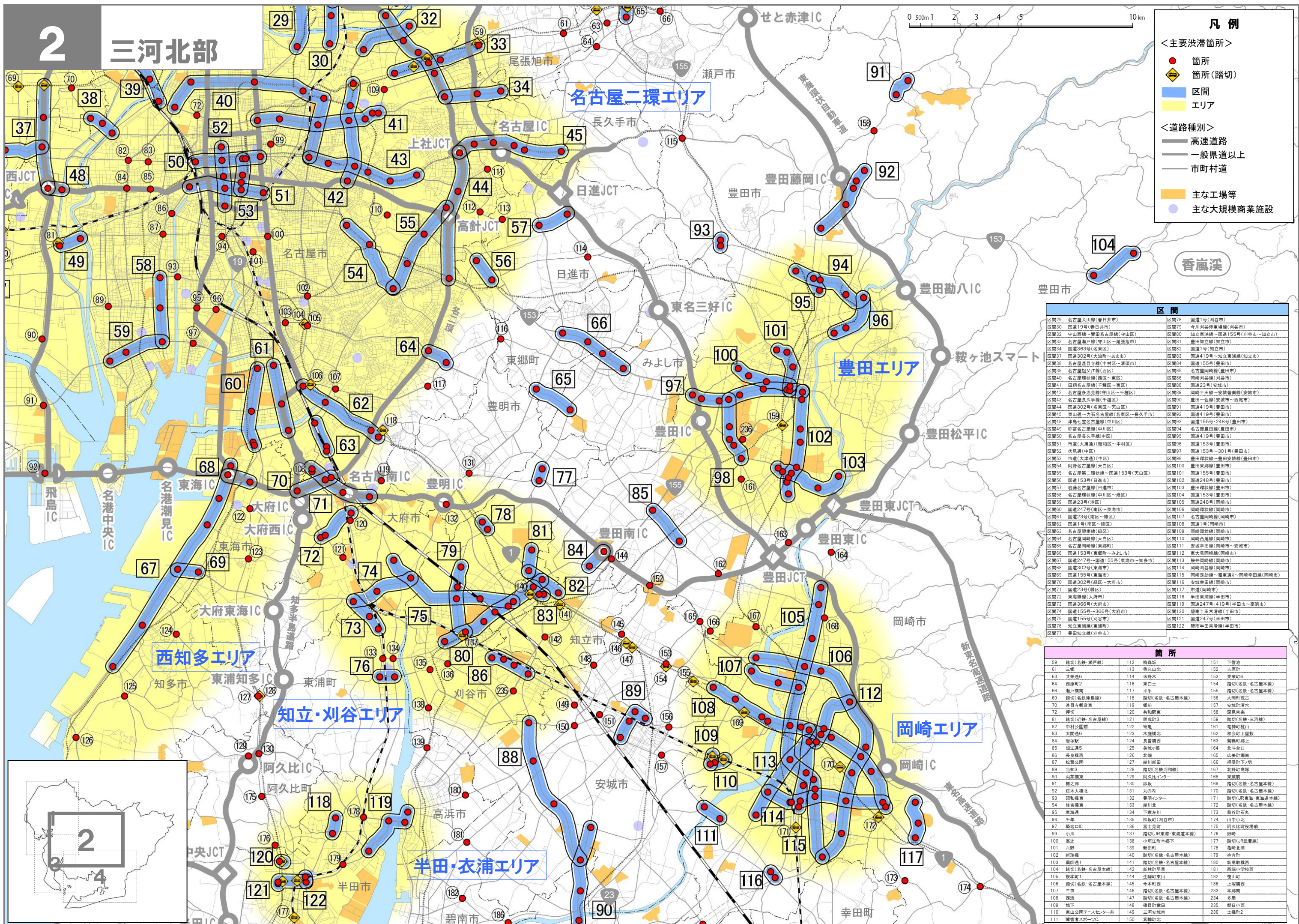
■ 主な工場等

● 主な大規模商業施設



区間		箇所	
区間1 名古屋一宮線(一宮市)	区間26 国道302号(清須市)	区間51 市道(大須通)(昭和区~中川区)	1 踏切(名鉄・名古屋本線)
区間2 大津江南線(一宮市)	区間27 国道302号(西区)	区間52 伏見通(中区)	2 踏切(JR東海・東海道本線)
区間3 名古屋一宮線(一宮市)	区間28 名古屋江南線(西区)	区間53 市道(大津通)(中区)	3 踏切(JR東海・東海道本線)
区間4 国道222号(一宮市)	区間29 名古屋大山路(春日井市)	区間54 阿野名古屋線(天白区)	4 踏切(名鉄・大山路)
区間5 国道155号(一宮市)	区間30 国道19号(春日井市)	区間55 名古屋第二環状線~国道153号(天白区)	5 踏切(名鉄・大山路)
区間6 岐阜稲沢線(一宮市)	区間31 国道302号(春日井~名古屋区)	区間56 岩倉名古屋線(日進市)	6 踏切(JR東海・東海道本線、名鉄・名古屋本線)
区間7 一宮稲沢線(稲沢市)	区間32 守山西線~関田名古屋線(守山区)	区間57 岩倉名古屋線(日進市)	7 文京
区間8 春日井稲沢線(稲沢市)	区間33 名古屋環状線(守山区~尾張旭市)	区間58 名古屋環状線(中川区~港区)	8 大日比野
区間9 国道22号(一宮市~清須市)	区間34 国道36号(名古屋区)	区間59 国道23号(港区)	9 西木津
区間10 国道155号(江南市)	区間35 国道155号~市道(瀬戸市)	区間60 国道247号(南区~東海市)	10 小赤見
区間11 春日井各務原線(犬山市)	区間36 名古屋津島線(大治町)	区間61 市道(大須通)(昭和区~中川区)	11 観音前
区間12 国道41号(犬山市~小牧市)	区間37 国道302号(大治町~あま市)	区間62 国道1号(南区~緑区)	12 踏切(JR東海・東海道本線)
区間13 齊藤羽黒線(扶桑町~大口町)	区間38 名古屋長久寺線(中川区~清須市)	区間63 名古屋環状線(緑区)	13 市役所前
区間14 若宮江南線(犬山市)	区間39 名古屋大山路(西区)	区間64 名古屋環状線(天白区)	14 梅須賀
区間15 国道155号(小牧市)	区間40 名古屋環状線(西区~東区)	区間65 名古屋環状線(東郷町)	15 踏切(名鉄・名古屋本線)
区間16 名古屋大山路(小牧市)	区間41 田原名古屋線(千種区~東区)	区間66 国道153号(東郷町~みよし市)	16 踏切(名鉄・名古屋本線)
区間17 高蔵寺小牧線(春日井市)	区間42 名古屋多治見線(守山区~千種区)	区間68 国道302号(東海市)	17 踏切(名鉄・名古屋本線)
区間18 国道155号(春日井市)	区間43 名古屋長久寺線(千種区)	区間70 国道302号(緑区~大府市)	18 北島血屋敷
区間19 国道19号(春日井~北区)	区間44 国道302号(名古屋区~天白区)	区間71 国道23号(緑区)	19 大矢
区間20 春日井一宮線(春日井市)	区間45 東山通~力石名古屋線(名古屋区~長久手市)	区間77 豊田知立線(刈谷市)	20 高重
区間21 名古屋外環状線~藤木尾張旭線(春日井市)	区間46 一宮豊川線(津島市~豊川市)	区間78 国道1号(刈谷市)	21 踏切(名鉄・名古屋本線)
区間22 国道155号(春日井市)	区間47 東山通(豊川市)	区間85 名古屋環状線(豊田市)	22 踏切(JR東海・東海道支線)
区間23 春日井稲沢線(北名古屋市~豊山町)	区間48 津島七宝名古屋線(中川区)	区間97 国道153号~301号(豊田市)	23 踏切(名鉄・名古屋本線)
区間24 春日井稲沢線(春日井市)	区間49 弥富名古屋線(中川区)		24 踏切(JR東海・東海道支線)
区間25 神農味味線(春日井市)	区間50 名古屋長久寺線(中区)		25 桃源
			26 江南駅西
			27 踏切(名鉄・大山路)
			28 踏切(名鉄・大山路)
			29 踏切(名鉄・大山路)
			30 踏切(名鉄・大山路)
			31 踏切(名鉄・大山路)
			32 本町(岩倉市)
			33 岩倉団地
			34 踏切(名鉄・大山路)
			35 大市場町駅前
			36 徳重南
			37 踏切(名鉄・大山路)
			38 踏切(名鉄・大山路)
			39 愛校大橋南
			40 高木吉山
			41 伊勢橋
			42 踏切(名鉄・大山路)
			43 江森町南
			44 踏切(名鉄・大山路)
			45 秋田3
			46 踏切(名鉄・大山路)
			47 羽黒
			48 池ノ向
			49 西北野
			50 本庄
			51 市民会館北
			52 下木西
			53 宮町
			54 大我麻北
			55 新川中橋北
			56 藤木町4
			57 踏切(JR東海・中央本線)
			58 吉根東
			59 踏切(名鉄・瀬戸線)
			60 東谷橋南
			61 三郷
			62 踏切(名鉄・瀬戸線)
			63 共栄通6
			64 西原町2
			65 踏切(名鉄・瀬戸線)
			66 瀬戸橋南
			67 丹波
			68 経町新田
			69 踏切(名鉄津島線)
			70 基寺観音東
			71 古池
			72 押切
			73 豊伏堤橋西
			74 尾張大橋東
			75 踏切(近鉄・名古屋線)
			76 踏切(JR東海・関西本線)
			77 踏切(近鉄・名古屋線)
			78 踏切(JR東海・関西本線)
			79 今
			80 踏切(近鉄・名古屋線)
			81 踏切(近鉄・名古屋線)
			82 中村公園前
			83 大通6
			84 岩塚駅
			85 畑江通5
			86 長良橋西
			87 松原公園
			88 当知3
			89 西原町2
			90 岡茶橋東
			91 梅之郷
			92 塚本大橋北
			93 昭和橋東
			94 住吉橋東
			95 東海道
			96 千年
			97 藤地口IC
			98 小川
			99 丸の内
			100 高辻
			101 六野
			102 新瑞橋
			103 兼師通1
			104 踏切(名鉄・名古屋本線)
			105 板本町1
			106 踏切(名鉄・名古屋本線)
			107 三皿
			108 西流
			109 城下
			110 東山公園子ニセンター前
			111 藤巻ススポーツC
			112 梅森坂
			113 香久山北
			114 八野木
			115 八重インター南
			116 東白土
			117 平手
			118 踏切(名鉄・名古屋本線)
			119 藤町
			120 共和橋東
			121 奇
			122 奇
			123 奇
			124 奇
			125 奇

2 三河北部



凡例

<主要渋滞箇所>

- 箇所
- ◆ 箇所(踏切)
- 区間
- エリア

<道路種別>

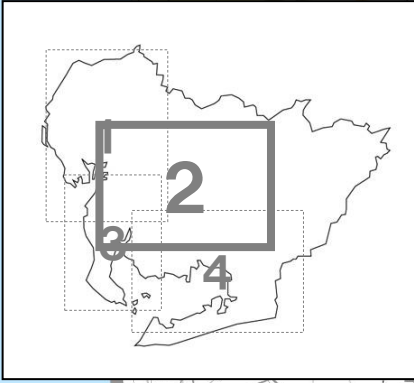
- 高速道路
- 一般県道以上
- 市町村道

■ 主な工場等

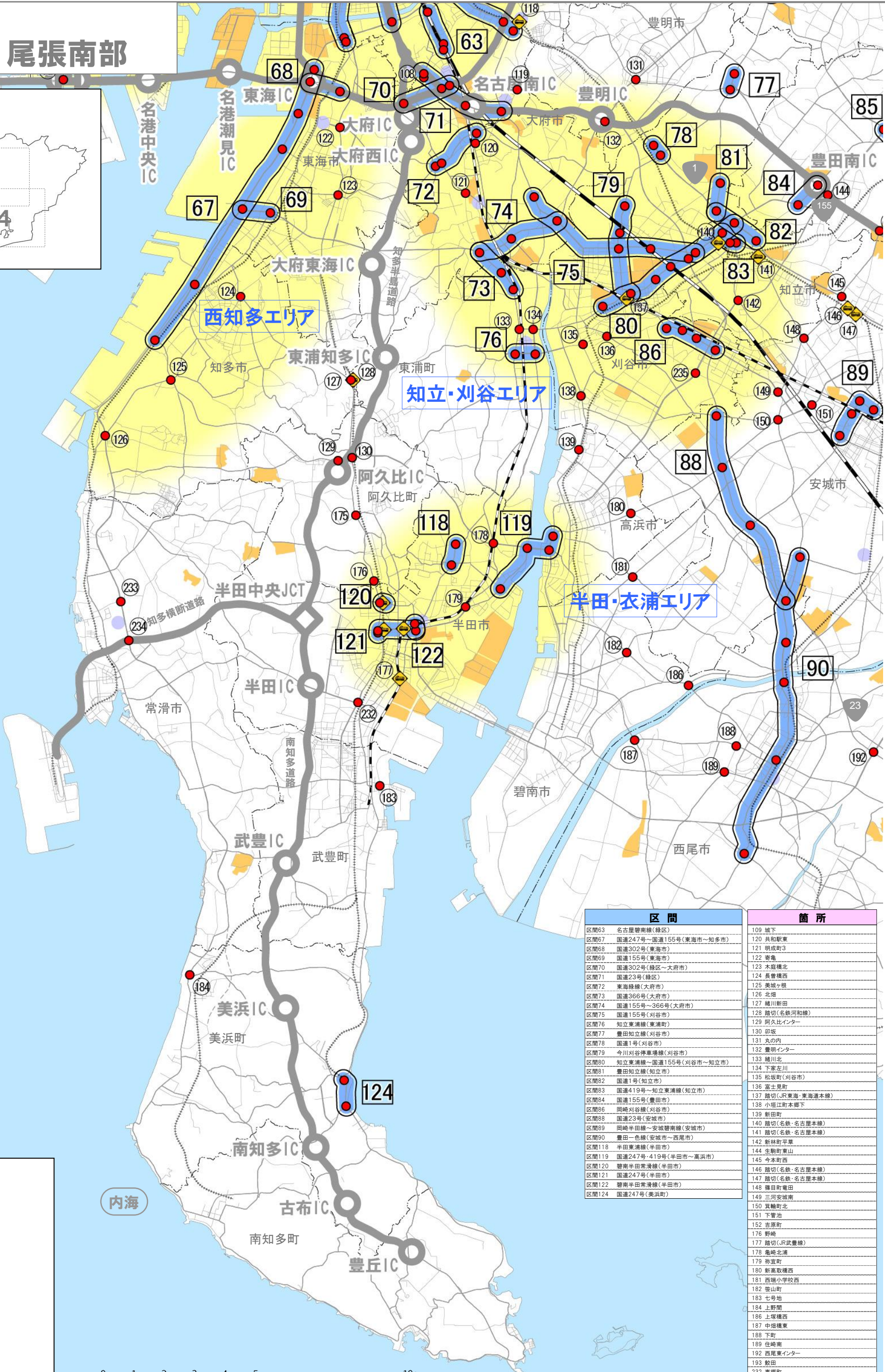
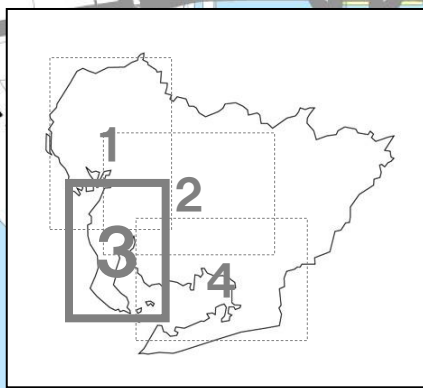
● 主な大規模商業施設

区間		
区間29 名古屋大山線(春日井市)	区間78 国道1号(刈谷市)	区間122 碧南半田常滑線(半田市)
区間30 国道19号(春日井市)	区間79 今川刈谷停車場線(刈谷市)	区間123 豊田知立線(刈谷市)
区間32 守山西線~豊田名古屋線(守山区)	区間80 知立常滑線~国道155号(刈谷市~知立市)	区間124 東海線(大府市)
区間33 名古屋瀬戸線(守山区~尾張旭市)	区間81 豊田知立線(知立市)	区間125 東海線(大府市)
区間34 国道363号(名東区)	区間82 豊田1号(知立市)	区間126 東海線(大府市)
区間37 国道302号(大治町~あま市)	区間83 国道419号~知立常滑線(知立市)	区間127 東海線(大府市)
区間38 名古屋基目線(中川区~清瀬市)	区間84 国道155号(豊田市)	区間128 東海線(大府市)
区間39 名古屋祖父江線(西区)	区間85 名古屋岡崎線(豊田市)	区間129 東海線(大府市)
区間40 名古屋理勢線(千種区~東区)	区間86 岡崎刈谷線(刈谷市)	区間130 東海線(大府市)
区間41 田原名古屋線(千種区~東区)	区間88 国道23号(安城市)	区間131 東海線(大府市)
区間42 名古屋多治見線(千種区~天白区)	区間89 岡崎半田線~安城常滑線(安城市)	区間132 東海線(大府市)
区間43 名古屋長久手線(千種区)	区間90 豊田一色線(安城市~西尾市)	区間133 東海線(大府市)
区間44 国道302号(名東区~天白区)	区間91 国道419号(豊田市)	区間134 東海線(大府市)
区間45 山崎通~方石名古屋線(名東区~長久手市)	区間92 国道419号(豊田市)	区間135 東海線(大府市)
区間48 津島七宝名古屋線(中川区)	区間93 国道155号~248号(豊田市)	区間136 東海線(大府市)
区間49 赤富名古屋線(中川区)	区間94 名古屋豊田線(豊田市)	区間137 東海線(大府市)
区間50 名古屋長久手線(中区)	区間95 国道419号(豊田市)	区間138 東海線(大府市)
区間51 市道(大渡通)(昭和区~中川区)	区間96 国道153号(豊田市)	区間139 東海線(大府市)
区間52 伏見通(中区)	区間97 国道153号~301号(豊田市)	区間140 東海線(大府市)
区間53 市道(大津通)(中区)	区間98 豊田扶輪線~豊田安城線(豊田市)	区間141 東海線(大府市)
区間54 阿野名古屋線(天白区)	区間99 豊田東郷線(豊田市)	区間142 東海線(大府市)
区間55 名古屋第二環状線~国道153号(天白区)	区間101 国道155号(豊田市)	区間143 東海線(大府市)
区間56 国道153号(日進市)	区間102 国道248号(岡崎市)	区間144 東海線(大府市)
区間57 岩倉名古屋線(日進市)	区間103 豊田扶輪線(豊田市)	区間145 東海線(大府市)
区間58 名古屋理勢線(中川区~港区)	区間104 国道153号(豊田市)	区間146 東海線(大府市)
区間59 国道23号(港区)	区間105 国道248号(岡崎市)	区間147 東海線(大府市)
区間60 国道247号(南区~東海市)	区間106 岡崎理勢線(岡崎市)	区間148 東海線(大府市)
区間61 国道23号(南区~緑区)	区間107 名古屋岡崎線(岡崎市)	区間149 東海線(大府市)
区間62 国道1号(南区~緑区)	区間108 国道1号(岡崎市)	区間150 東海線(大府市)
区間63 名古屋碧南線(緑区)	区間109 岡崎理勢線(岡崎市)	区間151 東海線(大府市)
区間64 名古屋岡崎線(天白区)	区間110 岡崎西尾線(岡崎市)	区間152 東海線(大府市)
区間65 名古屋岡崎線(東郷町)	区間111 安城幸田線(岡崎市~安城市)	区間153 東海線(大府市)
区間66 国道153号(東郷町~みよし市)	区間112 東大見岡崎線(岡崎市)	区間154 東海線(大府市)
区間67 国道247号~国道155号(東海市~知多市)	区間113 桜井岡崎線(岡崎市)	区間155 東海線(大府市)
区間68 国道302号(東海市)	区間114 岡崎刈谷線(岡崎市)	区間156 東海線(大府市)
区間69 国道155号(東海市)	区間115 岡崎足助線~豊田通~岡崎幸田線(岡崎市)	区間157 東海線(大府市)
区間70 国道302号(緑区~大府市)	区間116 安城幸田線(岡崎市)	区間158 東海線(大府市)
区間71 国道23号(緑区)	区間117 市道(岡崎市)	区間159 東海線(大府市)
区間72 東海線(大府市)	区間118 半田常滑線(半田市)	区間160 東海線(大府市)
区間73 国道366号(大府市)	区間119 国道247号~419号(半田市~高浜市)	区間161 東海線(大府市)
区間74 国道155号~366号(大府市)	区間120 碧南半田常滑線(半田市)	区間162 東海線(大府市)
区間75 国道155号(刈谷市)	区間121 国道247号(半田市)	区間163 東海線(大府市)
区間76 知立常滑線(東郷町)	区間122 碧南半田常滑線(半田市)	区間164 東海線(大府市)
区間77 豊田知立線(刈谷市)		区間165 東海線(大府市)

箇所		
59 踏切(名鉄・瀬戸線)	112 梅崎坂	151 下管池
61 三郷	113 豊久山北	152 吉原町
63 共栄通6	114 米野木	153 米野町6
64 西原町2	116 東白土	154 踏切(名鉄・名古屋本線)
66 瀬戸南線	117 平手	155 踏切(名鉄・名古屋本線)
69 踏切(名鉄津島線)	118 踏切(名鉄・名古屋本線)	156 大岡町荒古
70 基目寺観音東	119 郷前	157 安城町清水
72 押切	120 共和駅東	158 深見常楽
81 踏切(名鉄・名古屋線)	121 明成町3	159 踏切(名鉄・三河線)
82 中村公園前	122 奇鬼	161 電神町桃山
83 太閤通6	123 木庭橋北	162 和会町上屋敷
84 岩塚駅	124 長曾橋西	163 鷺崎町堀上
85 畑江通5	125 美城ヶ根	164 北斗台口
86 長良橋西	126 北堤	165 広葉町堀南
87 松葉公園	127 新川新田	166 稲葉町下ノ切
89 当知3	128 踏切(名鉄河和線)	167 北野町高塚
90 西茶屋東	129 阿久比インター	168 東蔵前
91 梅之郷	130 卯坂	169 踏切(名鉄・名古屋本線)
92 桜木大橋北	131 丸の内	170 踏切(名鉄・名古屋本線)
93 昭和橋東	132 豊明インター	171 踏切(JR東海・東海道本線)
94 住吉橋東	133 緒川北	172 踏切(名鉄・名古屋本線)
95 東海道	134 下家左川	173 桑谷町石丸
96 千年	135 松坂町(刈谷市)	174 山中小北
97 築地口IC	136 富士見町	175 阿久比町役場前
99 小川	137 踏切(JR東海・東海道本線)	176 野崎
100 高辻	138 小堀江町本郷下	177 踏切(JR武豊線)
101 大野	139 新田町	178 亀崎北浦
102 新橋境	140 踏切(名鉄・名古屋本線)	179 柳互町
103 美師通1	141 踏切(名鉄・名古屋本線)	180 新高取橋西
104 踏切(名鉄・名古屋本線)	142 新林町平塚	181 西郷小学校西
105 桜本町1	144 生駒町東山	182 笹山町
106 踏切(名鉄・名古屋本線)	145 今本町西	186 上塚橋西
107 三田	146 踏切(名鉄・名古屋本線)	233 本郷南
108 西流	147 踏切(名鉄・名古屋本線)	234 多摩
109 城下	148 稲田町電田	235 朝日小西
110 東山公園サニエセンター前	149 三河安城南	236 土橋町2
111 豊田スポーツC	150 呉橋町北	



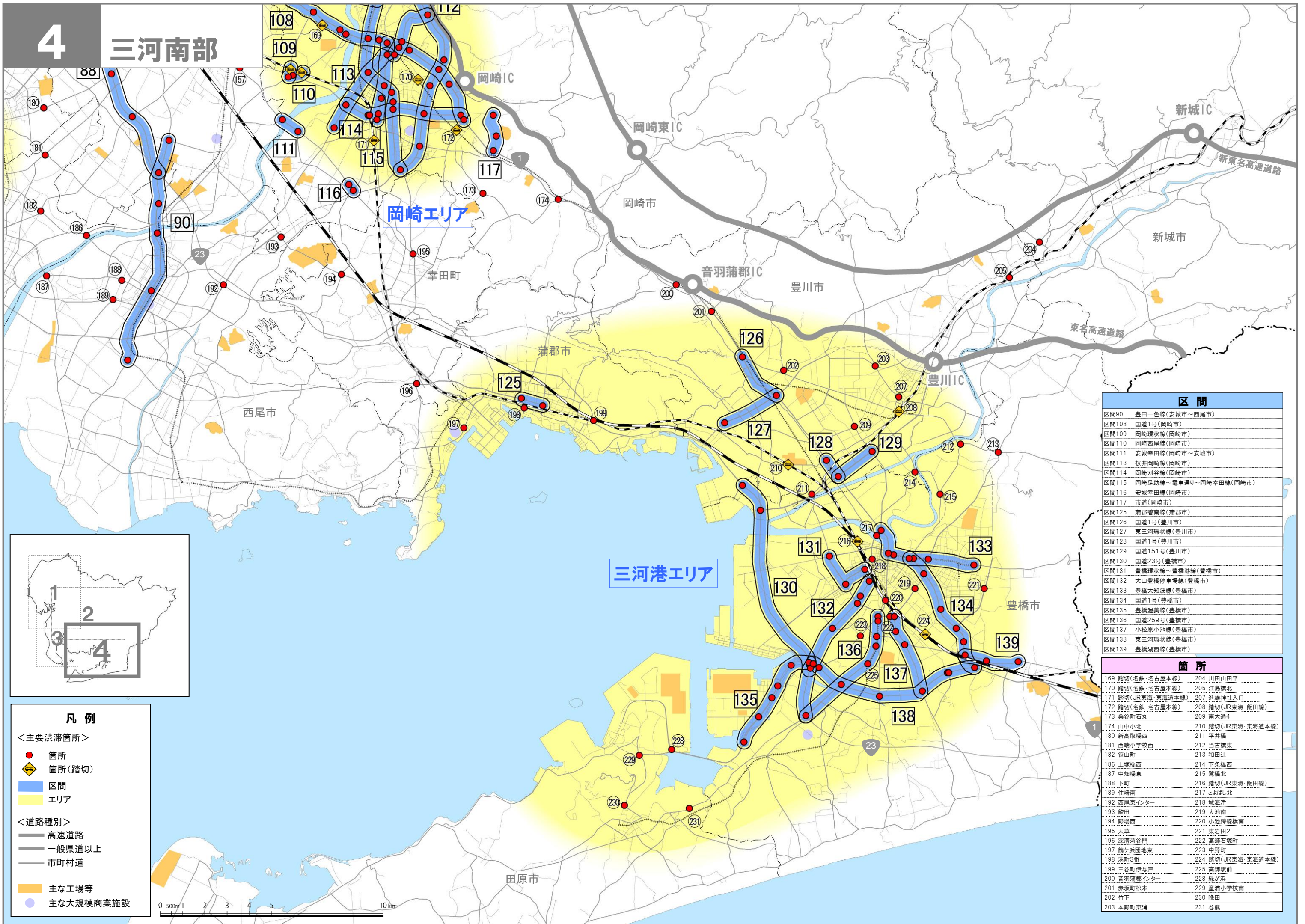
3 尾張南部



- 凡例**
- <主要渋滞箇所>
- 箇所
 - ◆ 箇所(路切)
 - 区間
 - エリア
- <道路種別>
- 高速道路
 - 一般県道以上
 - 市町村道
- 主な工場等
- 主な大規模商業施設

区間	箇所
区間63 名古屋南線(緑区)	109 城下
区間67 国道247号~国道155号(東海市~知多市)	120 共和駅東
区間68 国道302号(東海市)	121 明成町3
区間69 国道155号(東海市)	122 奇鬼
区間70 国道302号(緑区~大府市)	123 木庭橋北
区間71 国道23号(緑区)	124 長曾橋西
区間72 東海線(大府市)	125 美城ヶ橋
区間73 国道366号(大府市)	126 北畑
区間74 国道155号~366号(大府市)	127 緒川新田
区間75 国道155号(刈谷市)	128 踏切(名鉄河和線)
区間76 知立東浦線(東浦町)	129 阿久比インター
区間77 豊田知立線(刈谷市)	130 卯坂
区間78 国道1号(刈谷市)	131 丸の内
区間79 今川刈谷停車場線(刈谷市)	132 豊明インター
区間80 知立東浦線~国道155号(刈谷市~知立市)	133 緒川北
区間81 豊田知立線(知立市)	134 下家左川
区間82 国道1号(知立市)	135 松坂町(刈谷市)
区間83 国道419号~知立東浦線(知立市)	136 富士見町
区間84 国道155号(豊田市)	137 踏切(JR東海~東海線本線)
区間86 岡崎刈谷線(刈谷市)	138 小堀江町本郷下
区間88 国道23号(安城市)	139 新田町
区間89 岡崎半田線~安城碧南線(安城市)	140 踏切(名鉄-名古屋本線)
区間90 豊田一色線(半田市~西尾市)	141 踏切(名鉄-名古屋本線)
区間118 半田東浦線(半田市)	142 新林町平草
区間119 国道247号~419号(半田市~高浜市)	144 生駒町東山
区間120 碧南半田常滑線(半田市)	145 今本町西
区間121 国道247号(半田市)	146 踏切(名鉄-名古屋本線)
区間122 碧南半田常滑線(半田市)	147 踏切(名鉄-名古屋本線)
区間124 国道247号(美浜町)	148 鎌田町電停
	149 三河安城南
	150 箕輪町北
	151 下管池
	152 吉原町
	153 野崎
	154 踏切(JR武豊線)
	155 亀崎北浦
	156 杉並町
	157 新高取橋西
	158 西端小学校西
	159 笹山町
	160 七号地
	161 上野間
	162 上塚橋西
	163 中塚橋東
	164 下町
	165 住崎南
	166 西尾東インター
	167 飯田
	168 東郷町
	169 本郷南
	170 多摩

0 500m 1 2 3 4 5 10km



岡崎エリア

三河港エリア

区間

区間90	豊田一色線(安城市~西尾市)
区間108	国道1号(岡崎市)
区間109	岡崎環状線(岡崎市)
区間110	岡崎西尾線(岡崎市)
区間111	安城幸田線(岡崎市~安城市)
区間113	桜井岡崎線(岡崎市)
区間114	岡崎刈谷線(岡崎市)
区間115	岡崎足助線~電車通り~岡崎幸田線(岡崎市)
区間116	安城幸田線(岡崎市)
区間117	市道(岡崎市)
区間125	蒲郡碧南線(蒲郡市)
区間126	国道1号(豊川市)
区間127	東三河環状線(豊川市)
区間128	国道1号(豊川市)
区間129	国道151号(豊川市)
区間130	国道23号(豊橋市)
区間131	豊橋環状線~豊橋港線(豊橋市)
区間132	大山豊橋停車場線(豊橋市)
区間133	豊橋大知波線(豊橋市)
区間134	国道1号(豊橋市)
区間135	豊橋渥美線(豊橋市)
区間136	国道259号(豊橋市)
区間137	小松原小池線(豊橋市)
区間138	東三河環状線(豊橋市)
区間139	豊橋湖西線(豊橋市)

箇所

169 踏切(名鉄-名古屋本線)	204 川田山田平
170 踏切(名鉄-名古屋本線)	205 江島橋北
171 踏切(JR東海-東海道本線)	207 津越神社入口
172 踏切(名鉄-名古屋本線)	208 踏切(JR東海-飯田線)
173 桑谷町石丸	209 南大通4
174 山中小北	210 踏切(JR東海-東海道本線)
180 新高取橋西	211 平井橋
181 西端小学校西	212 当古橋東
182 荻山町	213 和田辻
186 上塚橋西	214 下条橋西
187 中畑橋東	215 鷺橋北
188 下町	216 踏切(JR東海-飯田線)
189 住崎南	217 とよばし北
192 西尾東インター	218 城海津
193 敷田	219 大池南
194 野瀬西	220 小池跨線橋南
195 大草	221 東岩田2
196 深溝功谷門	222 高師石塚町
197 鶴ヶ浜団地東	223 中野町
198 港町3番	224 踏切(JR東海-東海道本線)
199 三谷町伊与戸	225 高師駅前
200 音羽蒲郡インター	228 緑が浜
201 赤坂町松本	229 董浦小学校南
202 竹下	230 晩田
203 本野町東浦	231 谷熊

凡例

- <主要渋滞箇所>
- 箇所
 - ◆ 箇所(踏切)
 - 区間
 - エリア
- <道路種別>
- 高速道路
 - 一般県道以上
 - 市町村道
- 主な工場等
- 主な大規模商業施設



愛知県

地域の主要渋滞箇所一覧表（一般道）

区間			
区間1 名古屋一宮線 (一宮市)	中起 内新田	区間35 国道155号~市道 (瀬戸市)	上松山町 踏切(名鉄・瀬戸線)
区間2 大垣江南線 (一宮市)	奥町宮東 黒田一ノ通	区間36 名古屋津島線 (大治町)	深田 七宝庁舎北 下田橋西
区間3 名古屋一宮線 (一宮市)	馬寄 菅沼3	区間37 国道302号 (大治町~あま市)	島井町 中島通3 東島町 高島町
区間4 国道22号 (一宮市)	西島町5 中島通3 東島町 高島町 朝日3 朝日2 富士4 富士3 浅野 下浅野 三ツ井	区間38 名古屋目寺線 (中村区~清須市)	下栗津 豊津橋西 豊公橋東
区間5 国道155号 (一宮市)	松原 住吉1 刈安賀	区間39 名古屋祖父江線 (西区)	新川大橋北 西枇杷島町住吉
区間6 岐阜稲沢線 (一宮市)	毛堂 刈安賀 南高井	区間40 名古屋環状線 (西区~東区)	上更 藤生通2 藤川 平塚2 矢田5 古出来町 今池
区間7 一宮蟹江線 (稲沢市)	高柳堂 稲島	区間41 田名名古屋線 (千種区~東区)	千代田橋南 東海病院西 茶屋が坂 谷口 古出来町 赤塚 清水口
区間8 春日井稲沢線 (稲沢市)	下津 駅前4	区間42 名古屋多治見線 (守山区~千種区)	守山 踏切(名鉄・瀬戸線)
区間9 国道22号 (一宮市~清須市)	伝法寺 五丁目市場 中之郷 中之郷南 下之郷	区間43 名古屋長久手線 (千種区)	今池 池下 末盛通2 本山 東山公園前 星ヶ丘西 上社JCT 高針橋東 原1
区間10 国道155号 (江南市)	五明町 小折町桜雲 南山町 南山町	区間44 国道302号 (名東区~天白区)	上社JCT 本郷 短若 船 秋ヶ池 横道 小牧インター 間々本町 弥生町 元町2
区間11 春日井各務原線 (大山市)	大山駅西 東専正寺	区間45 東山通~力石名古屋線 (名東区~長久手市)	上社JCT 本郷 短若 船 秋ヶ池 横道 小牧インター 間々本町 弥生町 元町2
区間12 国道41号 (大山市~小牧市)	五郎丸交番前 五郎丸 高瀬通 南新田 中小口4 中小口3 中小口5 新宮2北 新宮2 横内西 横内南 横内惣境 村中 小牧インター 間々本町 弥生町 元町2	区間46 一宮蟹江線 (津島市~蟹江町)	神尾町 川並 宇戸 芝田
区間13 奔藤羽黒線 (扶桑町~大口町)	柏森辻田 踏切(名鉄・犬山線) 柏森花立 上小口	区間47 津島津島線 (蟹江町)	踏切(近鉄・名古屋線) 蟹江大橋東
区間14 若宮江南線 (大山市)	西栗田田入口 若宮(大山市) 踏切(名鉄小牧線)	区間48 津島七宝名古屋線 (中川区)	島井町 万寿小橋西
区間15 国道155号 (小牧市)	村小北 村中 自才前 小牧原 小牧原北 小牧原西	区間49 弥富名古屋線 (中川区)	櫻光橋西 新前田橋西
区間16 名古屋犬山線 (小牧市)	久保新田 小牧原 新宮3東 東新町(小牧市) 桜井東 若草町	区間50 名古屋長久手線 (中区)	東中山辻貝戸 中山インター北 中山インター南 西中山稲場南 亀首町横枝
区間17 高蔵寺小牧線 (春日井市)	坂下町6南 坂下町1 上田桑町北 西山町 下原町東 春日井インター東 出川町	区間51 市道(大須通) (昭和区~中村区)	大井橋西 西大須 伊保町塚原 鶴舞公園前
区間18 国道155号 (春日井市)	日領前 若草南 若草南 若草南 若草南 若草南	区間52 伏見通 (中区)	日領前 若草南 若草南 若草南 若草南
区間19 国道19号 (春日井~北区)	春日井インター東 春日井インター西 尾越通5 若草通1 大和通2 勝川町4	区間53 市道(大津通) (中区)	栄 矢場町 平成記念橋北 上前津東
区間20 春日井一宮線 (春日井市)	島屋松 尾越通5 八田町1 総合体育館前 町屋町 田楽町	区間54 阿野名古屋線 (天白区)	中村 八事 島田
区間21 名古屋外環状線~徳木尾張旭線 (春日井市)	東野小学校西 春日井インター西 徳木町8	区間55 名古屋第二環状線~国道153号 (天白区)	島田 横田西 横田一本松 高針西 高針東 高針南 高針北 高針南 高針北 高針南
区間22 国道155号 (春日井市)	高蔵寺町北 新東谷橋北	区間56 国道153号 (日進市)	赤池2北 岩崎 岩崎 岩崎
区間23 春日井稲沢線 (北名古屋市~豊山町)	中之郷南 九之井 井瀬木 片場 豊橋	区間57 岩崎名古屋線 (日進市)	岩崎 岩崎 岩崎
区間24 春日井稲沢線 (春日井市)	味美上ノ町 踏切(名鉄・小牧線) 勝川新町2 大和通2	区間58 名古屋環状線 (中川区~港区)	日領前 若草南 若草南 若草南
区間25 神屋味美線 (春日井市)	八光町4南 勝川新町2	区間59 国道23号 (港区)	宝神 十一層 西町5
区間26 国道302号 (清須市)	踏切(名鉄・名古屋線) 廻間 清洲中学校前	区間60 国道247号 (南区~東海市)	港東通 東田通1 名和北 名和町三番割中
区間27 国道302号 (西区)	新平田橋 玉池町	区間61 国道23号 (南区~緑区)	北領 丹後通 丸ノ内西
区間28 名古屋江南線 (西区)	新平田橋 上小田井 庄内橋南	区間62 国道1号 (南区~緑区)	星崎1 中沙田 北平部 長坂南
区間29 名古屋犬山線 (春日井市)	味美上ノ町 味美白山町2 神守	区間63 名古屋碧南線 (緑区)	中屋敷 岩崎 大平戸
区間30 国道19号 (春日井市)	勝川町4 勝川町西2 幸心	区間64 名古屋岡崎線 (天白区)	星沢台4 徳重 清水ヶ原 三好東野田
区間31 国道302号 (春日井~名東区)	松河戸町北 小橋インター西 幸心 茶臼前 踏切(名鉄・瀬戸線) 大森インター北 大森インター南 引山	区間65 名古屋岡崎線 (愛知県東郷町)	清水ヶ原 三好東野田
区間32 守山西線~関田名古屋線 (守山区)	竜泉寺南 大永寺	区間66 国道153号 (愛知県東郷町~みよし市)	北山台5 福田橋南 三好前田
区間33 名古屋瀬戸線 (守山区~尾張旭市)	小橋 踏切(名鉄・瀬戸線) 大森インター北 大森 印場西	区間67 国道247号~国道155号 (東海市~知多市)	新宝町 東海インター 飛尾IC 加家IC 横須賀IC 朝倉IC 長浦IC
区間34 国道363号 (名東区)	引山 森孝新田 白山	区間68 国道302号 (東海市)	同前 東海インター 横須賀IC 高橋須賀町
		区間69 国道155号 (東海市)	同前 東海インター 横須賀IC 高橋須賀町
		区間70 国道302号 (緑区~大府市)	水主ヶ池 名古屋南インター 上入道
		区間71 国道23号 (緑区)	大高インター 名古屋南インター 共和IC 橋狭間(有松インター)
		区間72 東海線 (大府市)	共栄町 田原 本郷
		区間73 国道366号 (大府市)	大府高校北 東浦森岡 森岡駅西
		区間74 国道155号~366号 (大府市)	午池南 惣作 若草町3 大府高校北 惣作 新宮町 豊田町 鳥居2
		区間75 国道155号 (刈谷市)	惣作 新宮町 豊田町 鳥居2
		区間76 知立東浦線 (東浦町)	東浦役場東 東栄町(東浦町)
		区間77 豊田知立線 (刈谷市)	沼田 愛教大前
		区間78 国道1号 (刈谷市)	今川町 今川町東
		区間79 今川刈谷停車場線 (刈谷市)	総合運動公園 小山町 新宮町
		区間80 知立東浦線~国道155号 (刈谷市~知立市)	刈谷警察北 坂町 昭和町 上重原豊り 鳥居 鳥居2
		区間81 豊田知立線 (知立市)	豊田 豊田
		区間82 国道1号 (知立市)	一里山町金山
		区間83 国道419号~知立東浦線 (知立市)	知立北 知立北 中町(知立市)
		区間84 国道155号 (豊田市)	生駒町橋山 駒場町向金
		区間85 名古屋岡崎線 (豊田市)	西三河東線橋北 若林東町橋田
		区間86 岡崎刈谷線 (刈谷市)	半城土町 野田町中山 野田町
		区間87 国道23号 (安城市)	高柳町井池 高柳町井池 櫻前町井山 安城西尾IC
		区間88 岡崎半田線~安城碧南線 (安城市)	明治本町 大東町 坂町
		区間89 岡崎西尾線 (安城市)	石井町 安城西尾IC 米津八百目 津澤橋南 花ノ木町3
		区間90 豊田一色線 (安城市~西尾市)	熱池町 池光八反田 藤岡坂野町
		区間91 国道419号 (豊田市)	藤岡坂野町
		区間92 国道419号 (豊田市)	藤岡坂野町
		区間93 国道155号-248号 (豊田市)	大井橋西 西大須 伊保町塚原 鶴舞公園前
		区間94 名古屋豊田線 (豊田市)	日領前 若草南 若草南 若草南
		区間95 国道419号 (豊田市)	日領前 若草南 若草南 若草南
		区間96 国道153号 (豊田市)	栄 矢場町 平成記念橋北 上前津東
		区間97 国道153号~301号 (豊田市)	西新町7 本新町5 東新町5 東新町2 東新町2 東新町2 東新町2
		区間98 豊田環状線~豊田安城線 (豊田市)	西新町7 本新町5 東新町5 東新町2 東新町2 東新町2 東新町2
		区間99 豊田大知波線 (豊橋市)	西新町7 本新町5 東新町5 東新町2 東新町2 東新町2 東新町2
		区間100 豊田東郷線 (豊田市)	西新町7 本新町5 東新町5 東新町2 東新町2 東新町2 東新町2
		区間101 国道155号 (豊田市)	西新町7 本新町5 東新町5 東新町2 東新町2 東新町2 東新町2
		区間102 国道248号 (豊田市)	西新町7 本新町5 東新町5 東新町2 東新町2 東新町2 東新町2
		区間103 豊田環状線 (豊田市)	西新町7 本新町5 東新町5 東新町2 東新町2 東新町2 東新町2
		区間104 国道153号 (豊田市)	西新町7 本新町5 東新町5 東新町2 東新町2 東新町2 東新町2
		区間105 国道248号 (岡崎市)	西新町7 本新町5 東新町5 東新町2 東新町2 東新町2 東新町2
		区間106 岡崎環状線 (岡崎市)	西新町7 本新町5 東新町5 東新町2 東新町2 東新町2 東新町2
		区間107 名古屋岡崎線 (岡崎市)	西新町7 本新町5 東新町5 東新町2 東新町2 東新町2 東新町2
		区間108 国道1号 (岡崎市)	西新町7 本新町5 東新町5 東新町2 東新町2 東新町2 東新町2
		区間109 岡崎環状線 (岡崎市)	西新町7 本新町5 東新町5 東新町2 東新町2 東新町2 東新町2
		区間110 岡崎西尾線 (岡崎市)	西新町7 本新町5 東新町5 東新町2 東新町2 東新町2 東新町2
		区間111 安城幸田線 (岡崎市~安城市)	西新町7 本新町5 東新町5 東新町2 東新町2 東新町2 東新町2
		区間112 東大見岡崎線 (岡崎市)	西新町7 本新町5 東新町5 東新町2 東新町2 東新町2 東新町2
		区間113 板井岡崎線 (岡崎市)	西新町7 本新町5 東新町5 東新町2 東新町2 東新町2 東新町2
		区間114 岡崎刈谷線 (岡崎市)	西新町7 本新町5 東新町5 東新町2 東新町2 東新町2 東新町2
		区間115 岡崎足助線~電車通り~岡崎幸田線 (岡崎市)	西新町7 本新町5 東新町5 東新町2 東新町2 東新町2 東新町2
		区間116 安城幸田線 (岡崎市)	西新町7 本新町5 東新町5 東新町2 東新町2 東新町2 東新町2
		区間117 市道 (岡崎市)	西新町7 本新町5 東新町5 東新町2 東新町2 東新町2 東新町2
		区間118 半田東浦線 (半田市)	西新町7 本新町5 東新町5 東新町2 東新町2 東新町2 東新町2
		区間119 国道247号-419号 (半田市~高浜市)	西新町7 本新町5 東新町5 東新町2 東新町2 東新町2 東新町2
		区間120 碧南半田常滑線 (半田市)	西新町7 本新町5 東新町5 東新町2 東新町2 東新町2 東新町2
		区間121 国道247号 (半田市)	西新町7 本新町5 東新町5 東新町2 東新町2 東新町2 東新町2
		区間122 碧南半田常滑線 (半田市)	西新町7 本新町5 東新町5 東新町2 東新町2 東新町2 東新町2
		区間123 (欠番)	西新町7 本新町5 東新町5 東新町2 東新町2 東新町2 東新町2
		区間124 国道247号 (豊橋市)	西新町7 本新町5 東新町5 東新町2 東新町2 東新町2 東新町2
		区間125 清原南線 (豊橋市)	西新町7 本新町5 東新町5 東新町2 東新町2 東新町2 東新町2
		区間126 国道1号 (豊橋市)	西新町7 本新町5 東新町5 東新町2 東新町2 東新町2 東新町2
		区間127 東三河環状線 (豊橋市)	西新町7 本新町5 東新町5 東新町2 東新町2 東新町2 東新町2
		区間128 国道1号 (豊橋市)	西新町7 本新町5 東新町5 東新町2 東新町2 東新町2 東新町2
		区間129 国道151号 (豊橋市)	西新町7 本新町5 東新町5 東新町2 東新町2 東新町2 東新町2
		区間130 国道23号 (豊橋市)	西新町7 本新町5 東新町5 東新町2 東新町2 東新町2 東新町2
		区間131 豊橋環状線~豊橋港線 (豊橋市)	西新町7 本新町5 東新町5 東新町2 東新町2 東新町2 東新町2
		区間132 大山豊橋停車場線 (豊橋市)	西新町7 本新町5 東新町5 東新町2 東新町2 東新町2 東新町2
		区間133 豊橋大知波線 (豊橋市)	西新町7 本新町5 東新町5 東新町2 東新町2 東新町2 東新町2
		区間134 国道1号 (豊橋市)	西新町7 本新町5 東新町5 東新町2 東新町2 東新町2 東新町2
		区間135 豊橋環状線 (豊橋市)	西新町7 本新町5 東新町5 東新町2 東新町2 東新町2 東新町2
		区間136 国道259号 (豊橋市)	西新町7 本新町5 東新町5 東新町2 東新町2 東新町2 東新町2
		区間137 小松原小池線 (豊橋市)	西新町7 本新町5 東新町5 東新町2 東新町2 東新町2 東新町2
		区間138 東三河環状線 (豊橋市)	西新町7 本新町5 東新町5 東新町2 東新町2 東新町2 東新町2
		区間139 豊橋西線 (豊橋市)	西新町7 本新町5 東新町5 東新町2 東新町2 東新町2 東新町2

箇所	
1 踏切(名鉄・名古屋線)	118 踏切(名鉄・名古屋線)
2 踏切(JR東海・東海道本線)	119 郷前
3 踏切(JR東海・東海道本線)	120 共和駅東
4 踏切(名鉄・名古屋線)	121 羽成町3
5 一言木曾川C北西	122 奇竜
6 踏切(JR・東海道本線・名鉄・名古屋線)	123 木庭橋北
7 文京	124 長巻橋西
8 大日比野	125 奥城ヶ原
9 西大海道	126 北畑
10 小芥見	127 緒川新田
11 裁判所前	128 踏切(名鉄河和線)
12 踏切(JR東海・東海道本線)	129 阿久比インター
13 市役所前	130 卯坂
14 梅須賀	131 丸の内
15 踏切(名鉄・名古屋線)	132 豊明インター
16 踏切(名鉄・名古屋線)	133 緒川北
17 踏切(名鉄・名古屋線)	134 下家左川
18 北島田豊敷	135 松坂踏切(刈谷市)
19 六本	136 宮本見町
20 高瀬	137 踏切(JR東海・東海道本線)
21 踏切(名鉄・名古屋線)	138 小堀江町本郷下
22 踏切(JR貨物・東海道支線)	139 新田町
23 踏切(名鉄・名古屋線)	140 踏切(名鉄・名古屋線)
24 踏切(JR貨物・東海道支線)	141 踏切(名鉄・名古屋線)
25 桃原	142 新林町平車
26 江刺駅西	144 生駒町東山
27 踏切(名鉄・犬山線)	145 今木町西
28 踏切(名鉄・犬山線)	146 踏切(名鉄・名古屋線)
29 踏切(名鉄・犬山線)	147 踏切(名鉄・名古屋線)
30 踏切(名鉄・犬山線)	148 藤目町電田
31 踏切(名鉄・犬山線)	149 三河安城南
32 本町(岩倉市)	150 丸輪北
33 岩倉田池	151 下管池
34 踏切(名鉄・犬山線)	152 高須町
35 大市場町御前	153 東栄町6
36 徳重南	154 踏切(名鉄・名古屋線)
37 踏切(名鉄・犬山線)	155 踏切(名鉄・名古屋線)
38 踏切(名鉄・犬山線)	156 大岡町荒古
39 豊城大橋南	157 安城町清水
40 高木吉山	158 深見常楽
41 伊勢橋	159 踏切(名鉄・三河線)
42 踏切(名鉄・犬山線)	160 (欠番)
43 江森町南	161 電神町桃山
44 踏切(名鉄・犬山線)	162 和会町上屋敷
45 秋田3	163 鶴崎町郷上
46 踏切(名鉄・犬山線)	164 北斗台口
47 羽黒	165 広葉町南
48 池ノ向	166 福安町下ノ切
49 西北野	167 北野町黒土
50 本庄	168 東葉前
51 市民会館北	169 踏切(名鉄・名古屋線)
52 下末西	170 踏切(名鉄・名古屋線)
53 高町	171 踏切(JR東海・東海道本線)
54 大我麻町	172 踏切(名鉄・名古屋線)
55 新川中橋北	173 桑谷町石丸
56 橋本町4	174 山中小北
57 踏切(JR東海・中央本線)	175 阿久比町役場前
58 吉根東	176 野崎
59 踏切(近鉄・瀬戸線)	177 踏切(近鉄・瀬戸線)
60 東谷橋南	178 鳥嶋北武
61 三郷	179 弥富町
62 踏切(名鉄・瀬戸線)	180 新高歌橋西
63 共栄通6	181 西崎小学校西
64 西原町2	182 聖山町
65 踏切(名鉄・瀬戸線)	183 七寺地
66 瀬戸橋南	184 上野原
67 丹波	186 下塚橋西
68 蛸間町新田	187 中塚橋東
69 踏切(名鉄津島線)	188 下町
70 基目寺観音東	189 崎南
71 古城	191 (欠番)
72 押切	192 西尾東インター
73 鹿伏見橋西	193 駄田
74 尾張大橋東	194 野崎西
75 踏切(近鉄・名古屋線)	195 大塚
76 踏切(JR東海・関西本線)	196 深溝刈谷門
77 踏切(近鉄・名古屋線)	197 鶴ヶ浜田車
78 踏切(JR東海・関西本線)	198 港町3番
79 今	199 三谷町伊戸
80 踏切(近鉄・名古屋線)	200 春日環状線インター
81 踏切(近鉄・名古屋線)	201 赤坂町松本
82 中村公園前	202 竹下
83 大開通6	203 本野町東浦
84 岩坂	204 川田山田平
85 尾越通5	205 江島橋北
86 長良橋西	207 尾越神社入口
87 松葉公園	208 踏切(JR東海・飯田線)
88 (欠番)	209 南大通4
89 当知3	210 踏切(JR東海・東海道本線)
90 岡茶橋東	211 平井橋
91 梅之郷	212 当吉橋東
92 桜木大橋北	213 和田辻
93 昭和橋東	214 下桑橋西
94 住吉橋東	215 葉橋北
95 東海道通	216 踏切(JR東海・飯田線)
96 千年	217 上北北
97 藤地口C	218 城海岸
98 小川	219 大池南
100 高辻	220 小池路橋南
101 六野	221 東郷田
102 新堀橋	222 高野石塚町
103 瀬師通1	223 中野町
104 踏切(名鉄・名古屋線)	224 踏切(JR東海・東海道本線)
105 坂本町1	225 高野駅前
106 踏切(名鉄・名古屋線)	226 (欠番)
107 三曲	227 (欠番)
108 西流	228 緑が浜
109 城下	229 豊清小学校南
110 東山公園テニセンター前	230 磯田
111 隣寄者スポーツC	231 谷原
112 梅森坂	232 東郷町
113 香久山北	233 本郷南
114 木野木	234 多摩
115 八草インター南	235 朝日小西
116 東白土	236 土橋町2
117 平手	