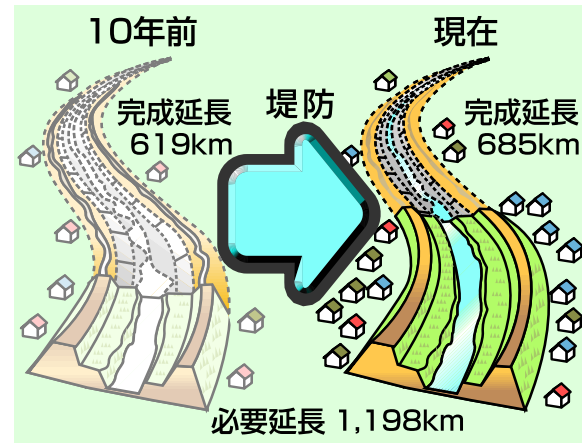


# 中部の動向

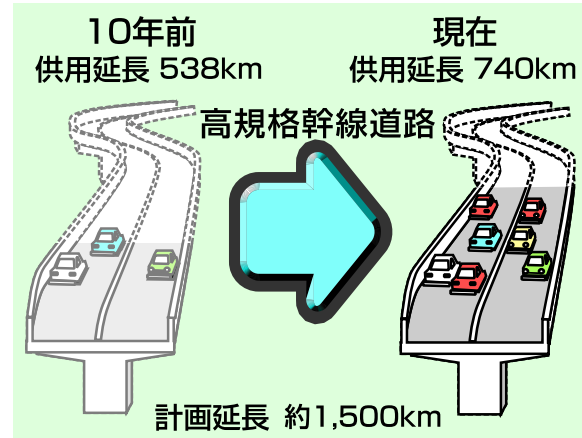
## 全国に占める中部の割合



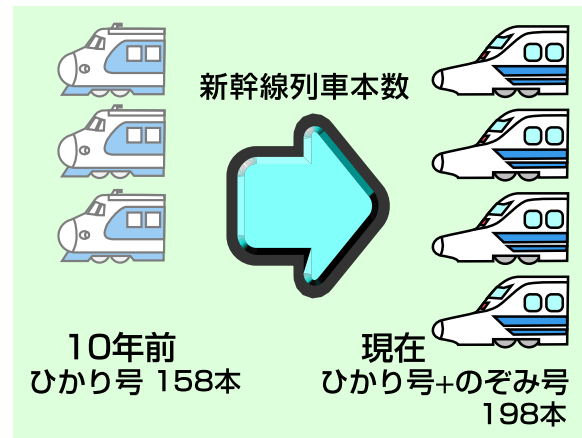
### 安全



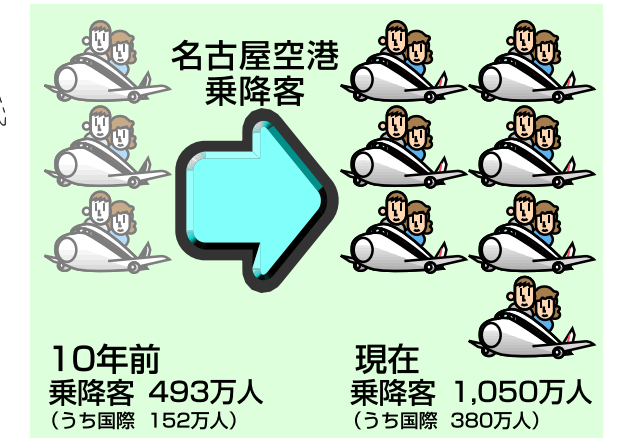
### 交通



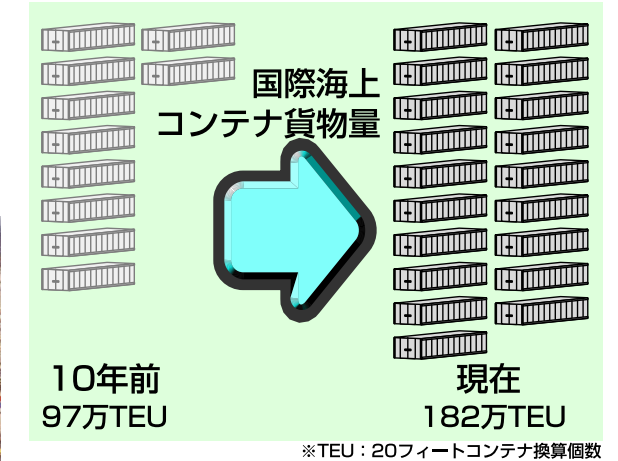
### 幹線交通の利便性の向上



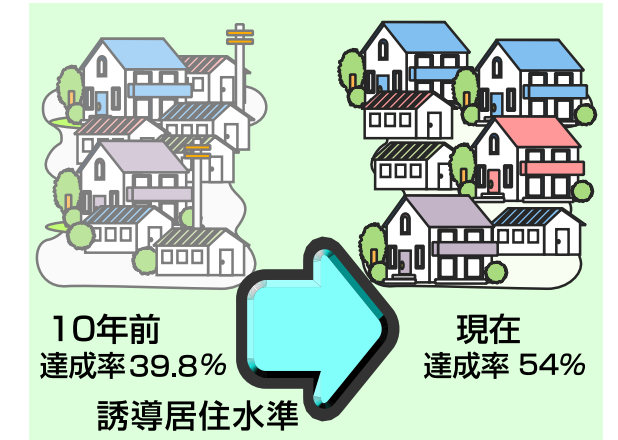
### 交流・国際化の進展



### 国際競争力の強化



### ゆとり・生活



### ●中部のすがた

人口	14,548千人
総面積	29,301km <sup>2</sup>
就業者数	7,786千人
県内総生産	617,342億円
県民所得	490,058億円
製造品出荷	641,594億円
銀行預金残高	468,133億円

### ●中部のデータ

